

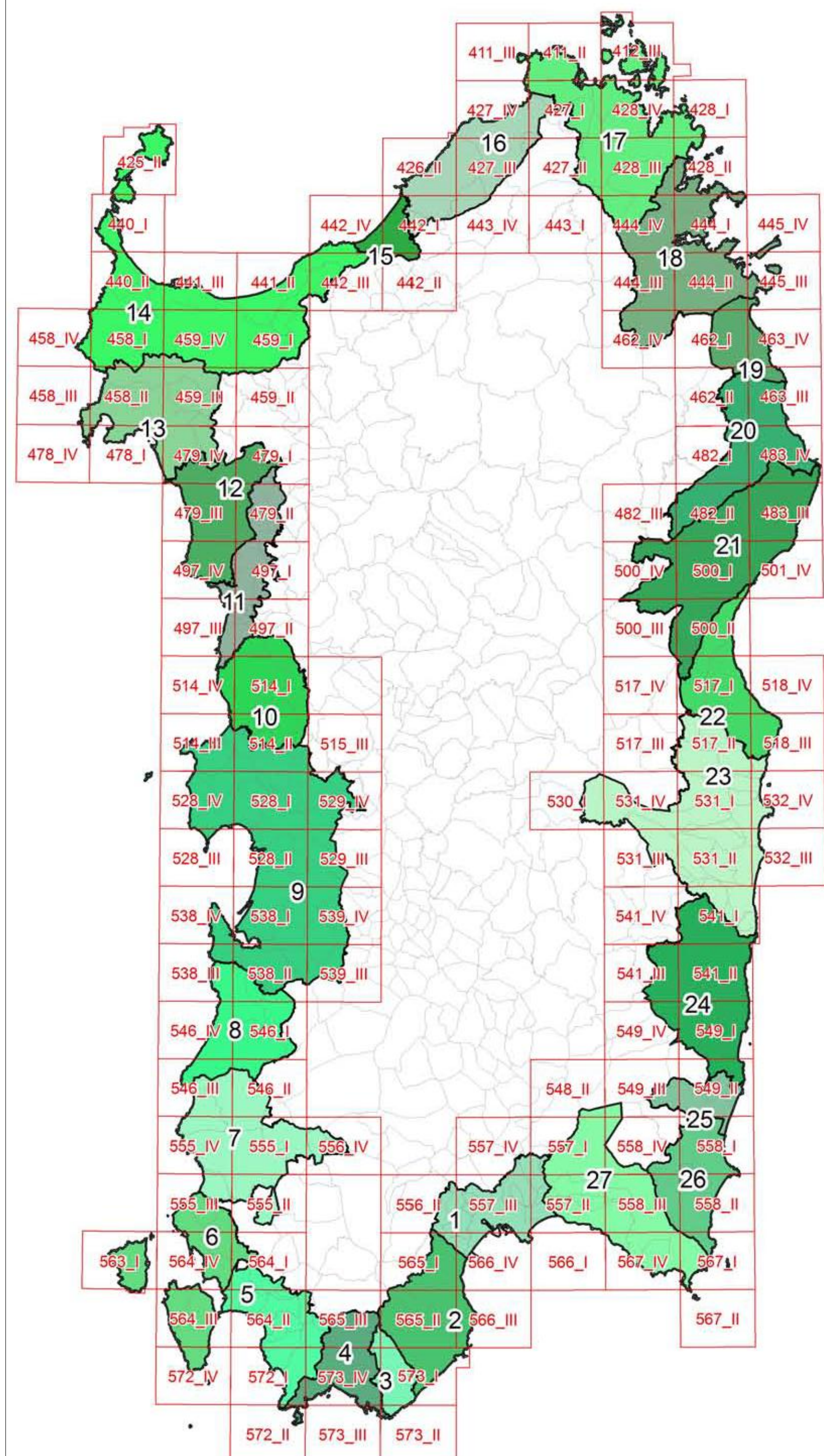


# PIANO PAESAGGISTICO REGIONALE

L.R. 25 novembre 2004 n.8

## LEGENDA

### AMBITI PAESAGGISTICI



- 1. Golfo di Cagliari
- 2. Nora
- 3. Chia
- 4. Golfo di Teulada
- 5. Anfiteatro del Sulcis
- 6. Carbonia e Isole sulcitane
- 7. Bacino metallifero
- 8. Arburese
- 9. Golfo di Oristano
- 10. Montiferru
- 11. Planargia
- 12. Monteleoone
- 13. Alghero
- 14. Golfo dell'Asinara
- 15. Bassa valle del Coghinias
- 16. Gallura costiera nord-occidentale
- 17. Gallura costiera nord-orientale
- 18. Golfo di Olbia
- 19. Budoni-S. Teodoro
- 20. Monte Albo
- 21. Baronia
- 22. Supramonte di Baunei e Dorgali
- 23. Ogliastra
- 24. Salto di Quirra
- 25. Bassa valle del Flumendosa
- 26. Castiadas
- 27. Golfo orientale di Cagliari

Limite dell'ambito

### CARTOGRAFIA DI BASE

(Elaborazione da C.T.R. 1:10.000 R.A.S.)

- Linea costa
- Elementi idrici
- Curve di livello 25m
- Opere di regimazione idraulica
- Quadro d'unione scala 1:25.000
- Limiti comunali

SCALA 1:25.000

### ASSETTO AMBIENTALE

#### BENI PAESAGGISTICI AMBIENTALI EX ART. 143 D.LV. N°42/04

- Fascia costiera
- Sistemi a baie e promontori, falesie e isole minori
- Campi dunari e sistemi di spiaggia
- Aree rocciose di cresta ed aree a quota superiore ai 900 m s.l.m.
- Grotte, caverne
- Zone umide e fasce di rispetto
- Laghi naturali e invasi artificiali
- Monumenti naturali istituiti l.r.31/89
- Fiumi, torrenti e relative sponde per una fascia di 150 m
- Aree di ulteriore interesse naturalistico
- Biotopi di rilevante interesse naturalistico
- Aree di notevole interesse faunistico
- Aree di notevole interesse botanico e fitogeografico
- Alberi monumentali

#### BENI PAESAGGISTICI AMBIENTALI EX ART.142 D.LV. N°42/04

- Parchi e aree protette nazionali l.q.n. 394/91
- Fascia di rispetto di 300 m dai laghi
- Boschi e foreste (Art. 2 Comma 6 D.LV. 227/01)
- Aree gravate da usi civici

#### COMPONENTI DI PAESAGGIO CON VALENZA AMBIENTALE

##### AREE NATURALI E SUBNATURALI

- Macchia, dune e aree umide  
Aree con vegetazione rada > 5% e < 40%; bacini naturali; aree dunali; formazioni di ripa non arboree; macchia mediterranea; letti di torrenti di ampiezza superiore a 25 m; pareti rocciose e falesie; paludi interne; paludi salmastre; fiumi, torrenti e fossi; lagune, laghi e stagni costieri a produzione ittica naturale; estuari e delta.
- Boschi  
Boschi misti di conifere e latifoglie; boschi di latifoglie.

##### AREE SEMINATURALI

- Praterie e spiagge  
Prati stabili; aree a pascolo naturale; cespuglieti e arbusteti; gariga; aree a ricolonizzazione naturale; spiagge di ampiezza superiore a 25 m; aree marine a produzione ittica naturale.
- Boschi  
Sugherete; castagneti da frutto.

##### AREE AD UTILIZZAZIONE AGRO-FORESTALE

- Culture arboree specializzate  
Vigneti; Frutteti e frutti minori; oliveti; culture temporanee associate all'olivo; culture temporanee associate al vigneto; culture temporanee associate ad altre culture permanenti.
- Impianti boschivi artificiali  
Boschi di conifere; Ploppeti, saliceti, eucalittici; altri impianti arborei da legno; arboricoltura con essenze forestali di conifere; aree a ricolonizzazione artificiale.
- Culture erbacee specializzate  
conifere; aree a ricolonizzazione artificiale. in serra; sistemi colturali e partecellari complessi; aree prevalentemente occupate da culture agrarie con presenza di spazi naturali importanti; aree agroforestali.

#### AREE DI INTERESSE NATURALISTICO ISTITUZIONALMENTE TUTELATE

- Siti di interesse comunitario
- Zone di protezione speciale
- Sistema regionale dei parchi, delle riserve e dei monumenti naturali l.r.31/89
- Oasi permanenti di protezione faunistica
- Aree gestione speciale ente foreste
- Parco geominerario d.m. ambiente 265/01

#### AREE DI RECUPERO AMBIENTALE

- ANAGRAFE SITI INQUINATI D.LV. 22/97 E D.M. 471/99
- Siti inquinati
- Aree di rispetto
- Siti amianto
- Aree minerarie dismesse

#### AREE MINERARIE DISMESSE (1° E 2° CATEGORIA)

- Discariche
- Scavi

### ASSETTO STORICO CULTURALE

#### BENI PAESAGGISTICI EX ART. 143 D.LV. N°42/04

#### AREE, EDIFICI E MANUFATTI DI SPECIFICO INTERESSE STORICO - CULTURALE

##### LUOGHI DI CULTO DAL PREISTORICO ALL'ALTO MEDIOEVO

- Circolo megalitico
- Fonte-pozzo
- Allée couverte
- Dolmen
- Tomba
- Betilo
- Menhir
- Tempio
- Domus de janas
- Cimitero
- Sepoltura
- Tophet
- Ipogeo funerario
- Necropoli
- Tomba dei giganti
- Area Archeologica

##### AREE FUNERARIE DAL PREISTORICO ALL'ALTO MEDIOEVO

- Allée couverte
- Dolmen
- Tomba
- Betilo
- Domus de janas
- Cimitero
- Sepoltura
- Ipogeo funerario
- Necropoli
- Tomba dei giganti
- Area Archeologica

#### INSEDIAMENTI ARCHEOLOGICI DAL PRENURAGICO ALL'ETA' MODERNA, COMPREDENTI SIA INSEDIAMENTI TIPO VILLAGGIO, SIA INSEDIAMENTI DI TIPO URBANO, SIA INSEDIAMENTI RURALI

- Abitato
- Anfiteatro
- Capanne
- Rinvenimenti
- Terme
- Chiesa
- Cripta
- Oratorio
- Cava
- Cisterna
- Ruderi
- Villaggio
- Santuario
- Abbazia
- Cappella
- Deposito
- Inseediamento
- Nuraghe
- Presenza prenuragica
- Grotta riparo
- Convento
- Cumbessias
- Seminario

##### ARCHITETTURE RELIGIOSE MEDIOEVALI, MODERNE E CONTEMPORANEE,

- Chiesa
- Cripta
- Oratorio
- Chiesa
- Cripta
- Oratorio
- Abbazia
- Cappella
- Santuario
- Convento
- Cumbessias
- Seminario

##### ARCHITETTURE MILITARI STORICHE SINO ALLA II GUERRA MONDIALE

- Castello fortificazioni
- Castello
- Torre costiera
- Torre

#### AREE CARATTERIZZATE DA INSEDIAMENTI STORICI

- CENTRI DI ANTICA E PRIMA FORMAZIONE

#### INSEDIAMENTO SPARSO: MEDAU, FURRIADROXIUS, BODEUS, CUILES, STAZZI

- Medau, furriadroxiu, stazzo

#### BENI IDENTITARI

#### ELEMENTI INDIVIDUI STORICO-ARTISTICI DAL PREISTORICO AL CONTEMPORANEO, COMPREDENTI RAPPRESENTAZIONI ICONICHE O ANICONICHE DI CARATTERE RELIGIOSO, POLITICO, MILITARE

- Fontana
- Scalinata
- Relitto
- Portale
- Serbatoio
- Forno
- Pozzo
- Statua
- Struttura

##### ARCHEOLOGIE INDUSTRIALI E AREE ESTRATTIVE, ARCHITETTURE E AREE PRODUTTIVE STORICHE

- Tonnara
- Mulina
- Gualchiera

##### ARCHITETTURE SPECIALISTICHE E CIVILI STORICHE

- Caserna forestale
- Albergo
- Casa
- Dogana
- Collegio
- Villa
- Fabbricato
- Monte granatico
- Edificio
- Palazzo
- Scuola
- Municipio

#### RETI ED ELEMENTI CONNETTIVI

##### RETE INFRASTRUTTURALE STORICA

- Faro
- Porte
- Porto storico
- Strada
- Acquedotto
- Stazione

#### AREE DI INSEDIAMENTO PRODUTTIVO DI INTERESSE STORICO

- Aree dell'organizzazione mineraria
- Aree della bonifica
- Area delle saline

#### VINCOLI

- Archeologico
- Vincoli ex l. 1497/39
- Architettonico

### ASSETTO INSEDIATIVO

#### EDIFICATO URBANO

- CENTRI DI ANTICA E PRIMA FORMAZIONE
- ESPANSIONI FINO AGLI ANNI 50
- ESPANSIONI RECENTI
- EDIFICATO URBANO DIFFUSO

#### EDIFICATO IN ZONA AGRICOLA

- INSEDIAMENTO STORICO SPARSO (Medau, furriadroxiu, stazzo)
- NUCLEI, CASE SPARSE E INSEDIAMENTI SPECIALIZZATI

#### INSEDIAMENTI TURISTICI

- INSEDIAMENTI TURISTICI

#### INSEDIAMENTI PRODUTTIVI

#### INSEDIAMENTI PRODUTTIVI A CARATTERE INDUSTRIALE, ARTIGIANALE E COMMERCIALE

- Grandi aree industriali
- Inseidiamenti produttivi minori
- Grande distribuzione commerciale

#### AREE ESTRATTIVE: CAVE E MINIERE

- Aree estrattive di seconda categoria (cave)
- Aree estrattive di prima categoria (miniere)

#### AREE SPECIALI

- AREE SPECIALI (GRANDI ATTREZZATURE DI SERVIZIO PUBBLICO PER ISTRUZIONE, SANITA', RICERCA E SPORT)

#### SISTEMA DELLE INFRASTRUTTURE

- AREE DELLE INFRASTRUTTURE

#### NODI DEI TRASPORTI

- Aeroporto principale
- Aeroporto secondario
- Aeroporto militare
- Porto industriale
- Terminal industriale
- Porto commerciale
- Porto commerciale/turistico
- Porto turistico
- Stazioni ferroviarie

#### RETE DELLA VIABILITA'

- Strade di impianto
- Strade a specifica valenza paesaggistica e panoramica
- Strade di fruizione turistica
- Strade di impianto - a specifica valenza paesaggistica e panoramica
- Strade di impianto - a specifica valenza paesaggistica e panoramica - di fruizione turistica
- Rete stradale generale
- Strade in costruzione
- Ferrovie di impianto
- Ferrovie a specifica valenza paesaggistica e panoramica

#### CICLO DEI RIFIUTI

- Discarica rifiuti
- Impianto di trattamento e/o incenerimento rifiuti

#### CICLO DELLE ACQUE

- Depuratori
- Condotta idrica

#### CICLO DELL'ENERGIA ELETTRICA

- Centrale elettrica
- Linea elettrica

#### CAMPI EOLICI

- Impianti eolici in realizzazione
- Impianti eolici realizzati
- Aree interessate da impianti eolici

COMITENTE: wood STUDIO DI PROGETTAZIONE

HWF S.r.l.  
Via Sebastiano Caboto, 15  
20094 Corsico (MI)

SCM INGENIERIA

PROGETTO DEFINITIVO IMPIANTO AGRO-FOTOVOLTAICO

IMPIANTO agro-fotovoltaico "Porto Torres 1" da 57.519 kWp e opere connesse Comuni di Porto Torres e Sassari (SS)

TAV. 07b  
Legenda PPR

Questo documento è di proprietà di HWF S.r.l. e il detentore certifica che il documento è stato ricevuto legalmente. Ogni utilizzo, riproduzione o divulgazione del documento deve essere oggetto di specifico autorizzazione da parte di HWF S.r.l.

CAD FILE NAME: 841x1400