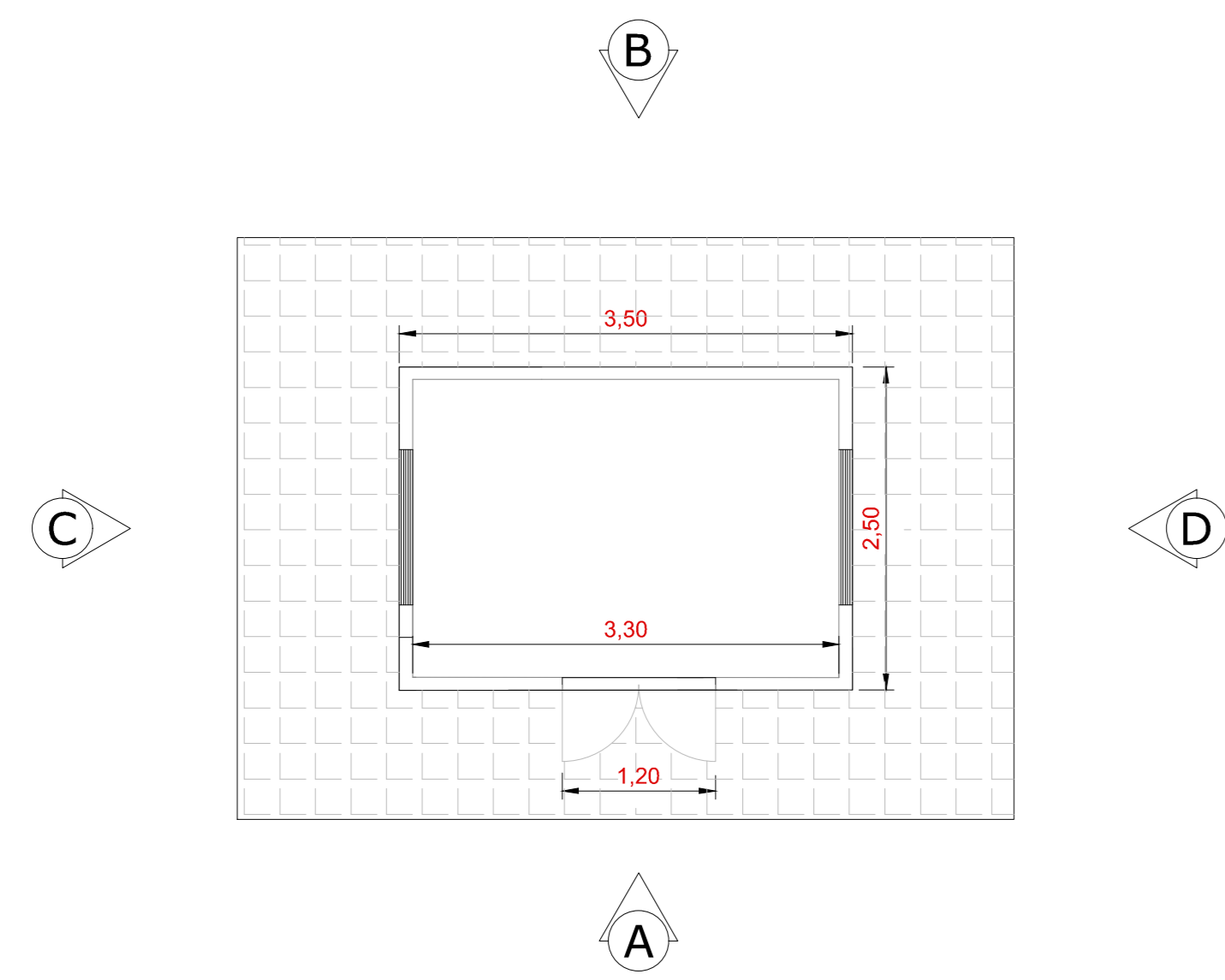
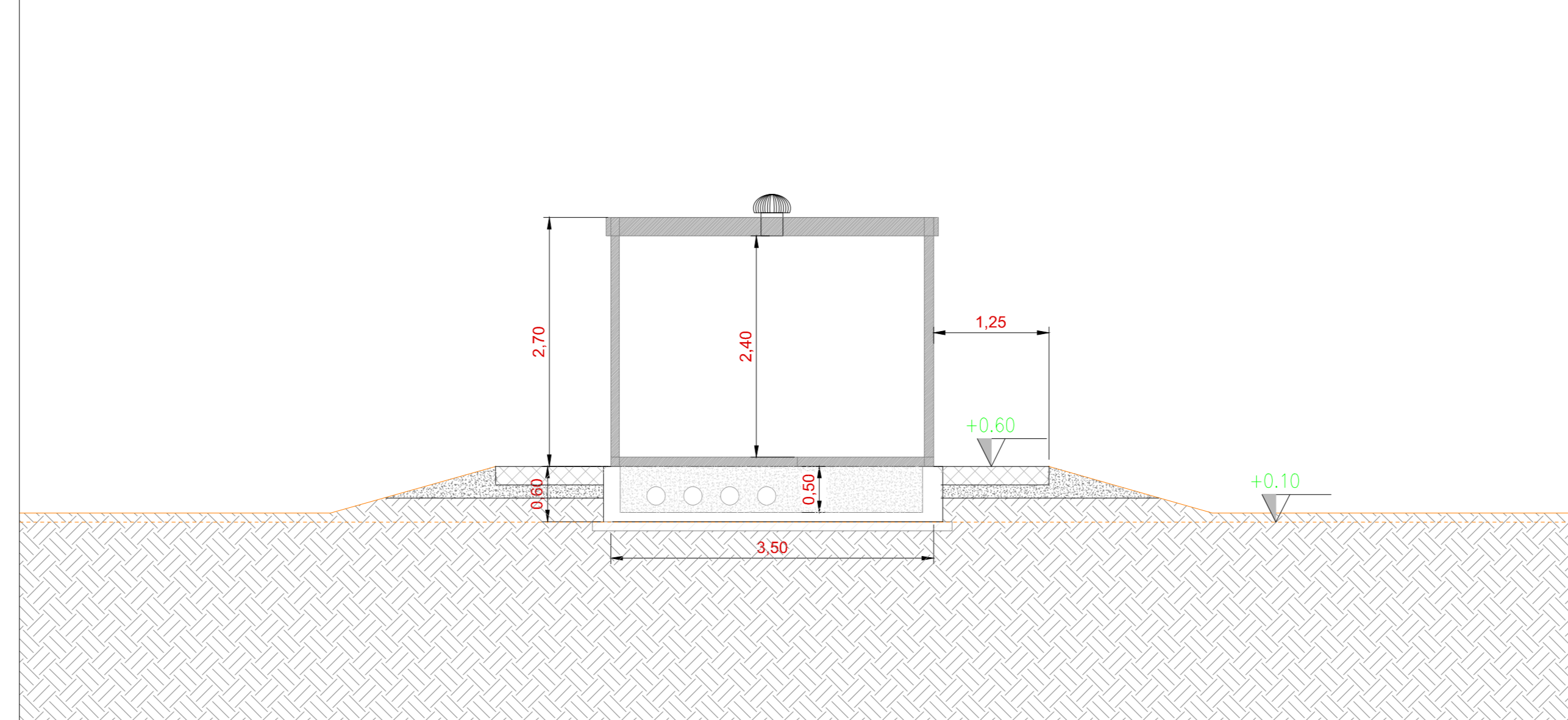


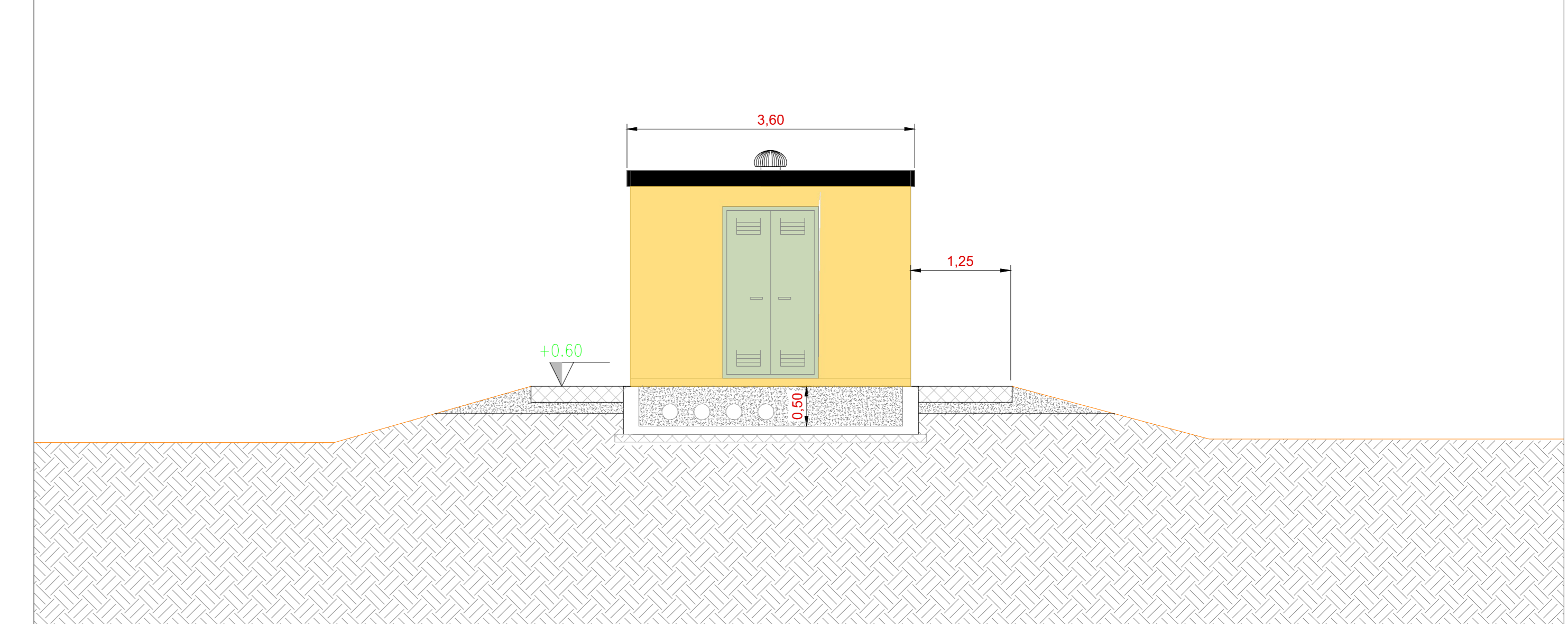
Planimetria - Scala 1:50



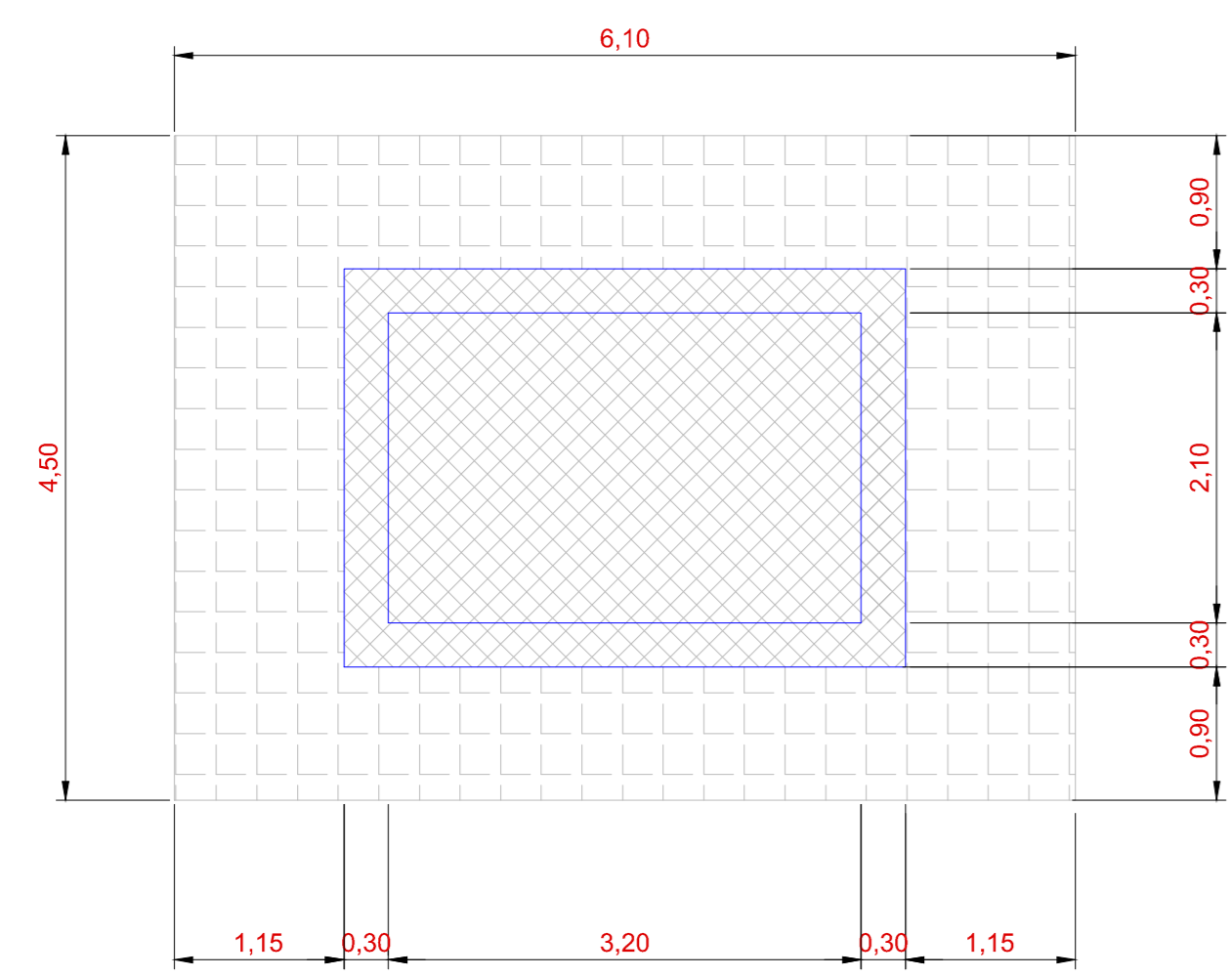
Sezione - Scala 1:50



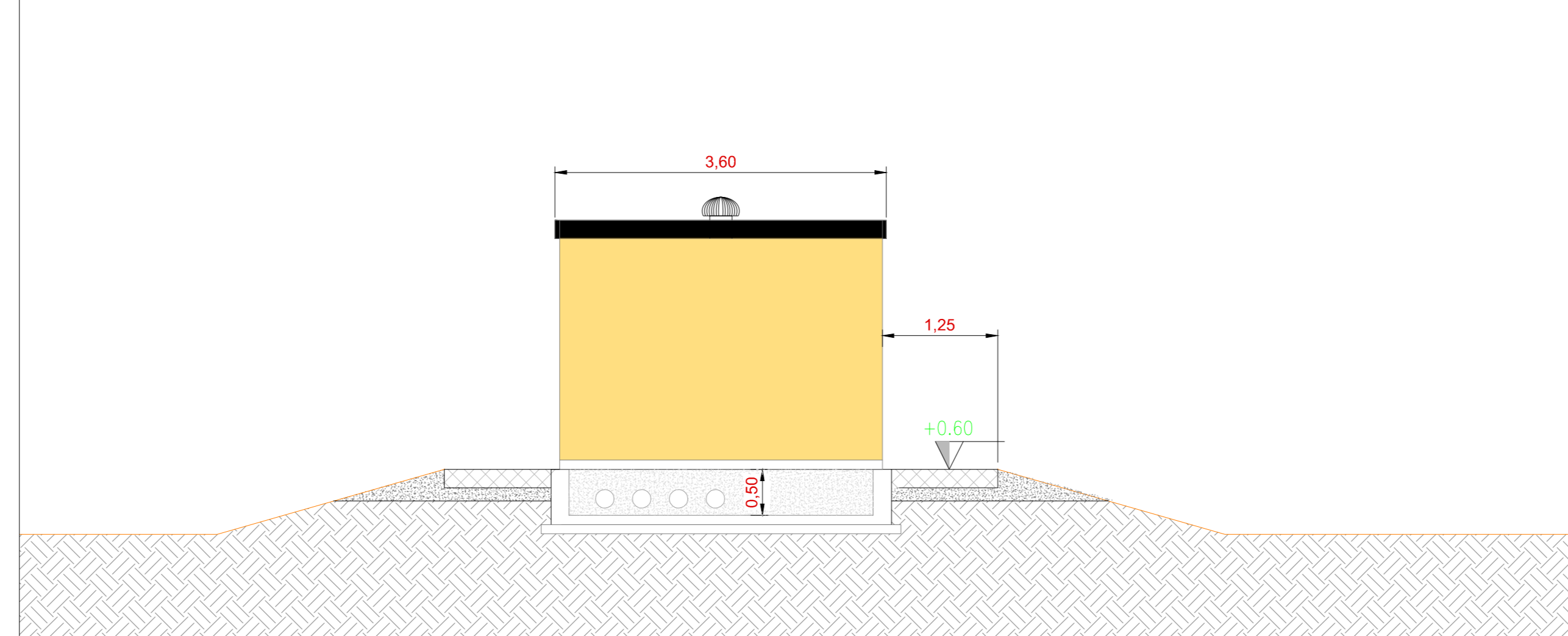
Vista A - Scala 1:50



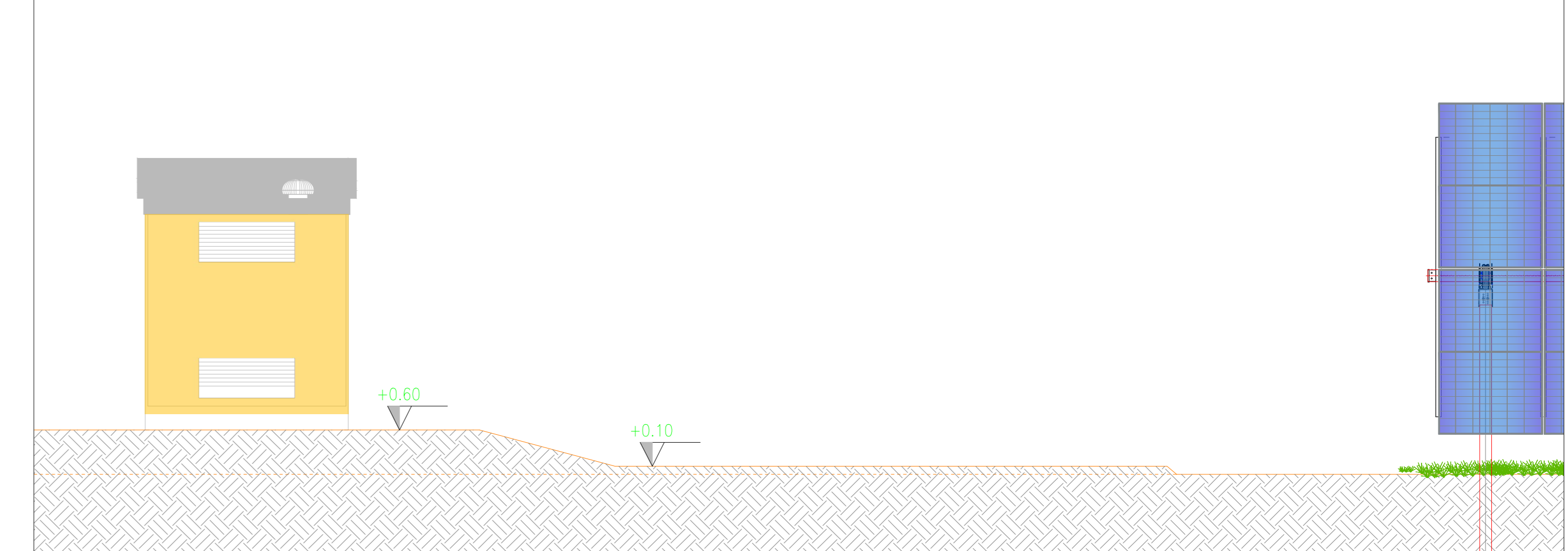
Pianta fondazioni - Scala 1:50



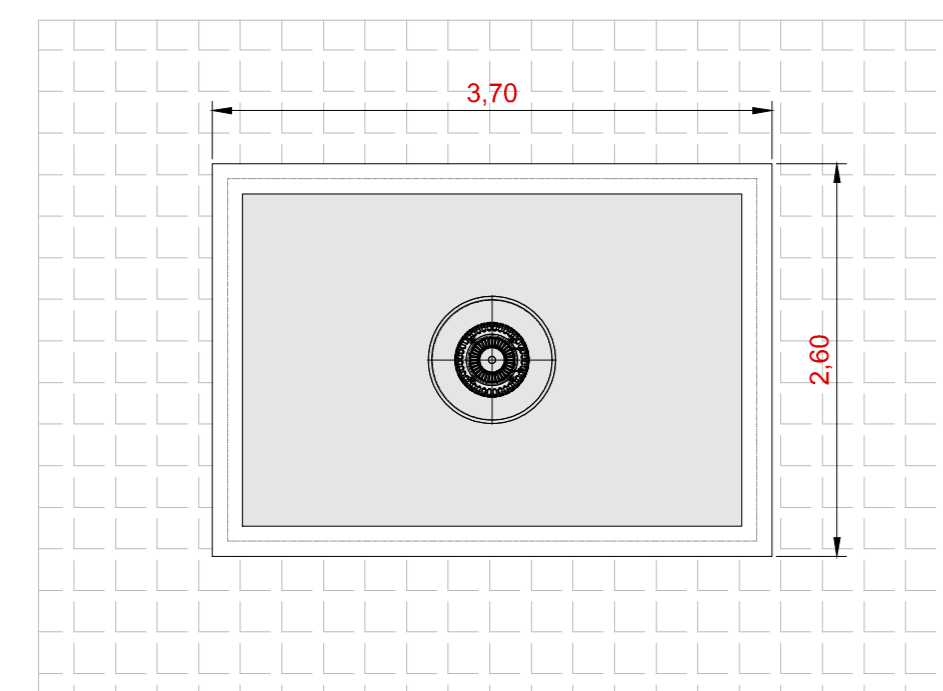
Vista B - Scala 1:50



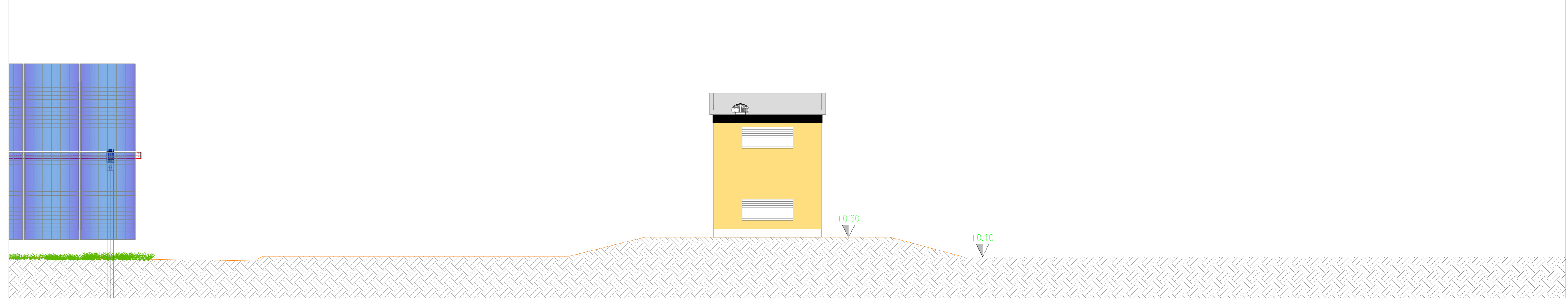
Vista C - Scala 1:50



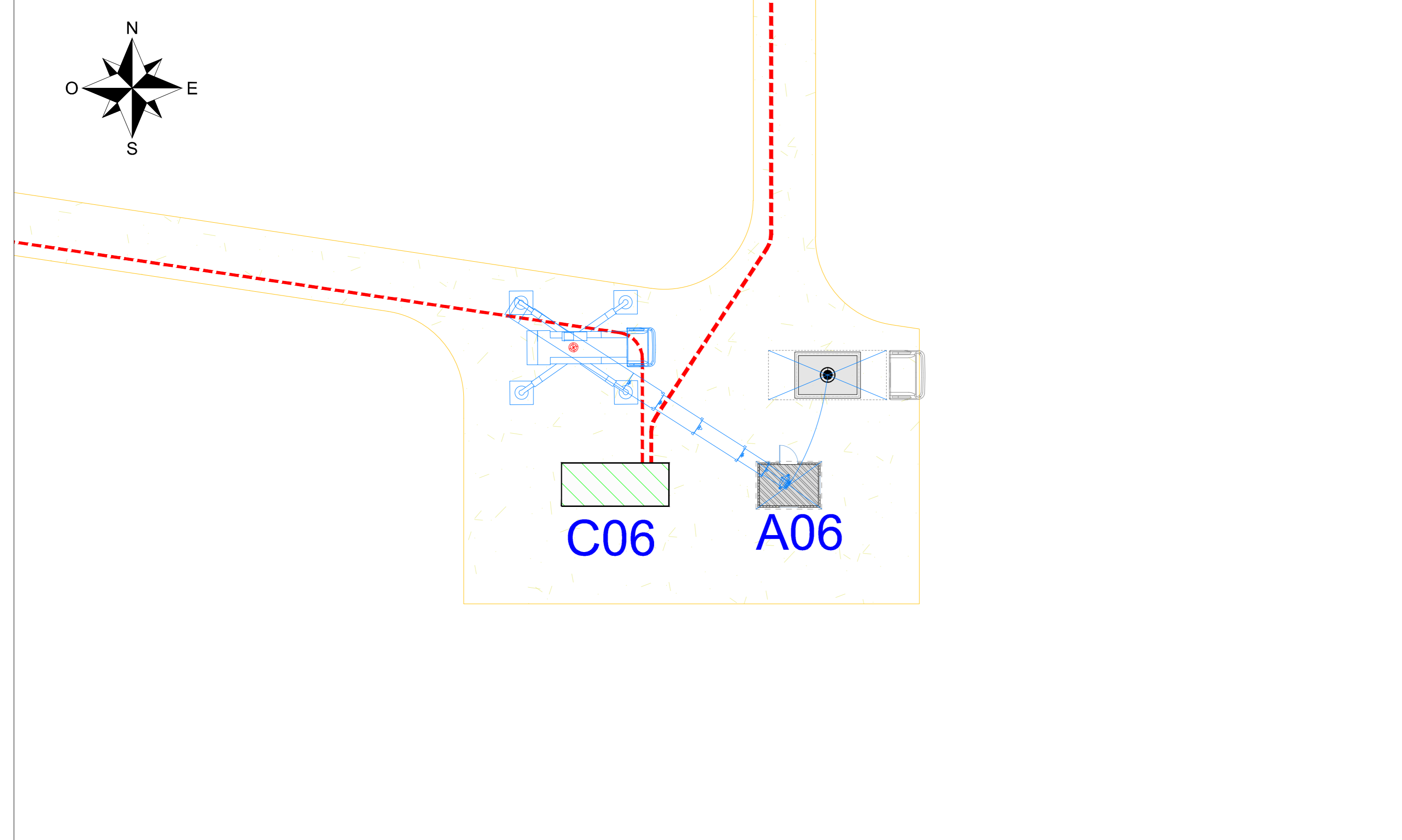
Vista dall'alto - Scala 1:50



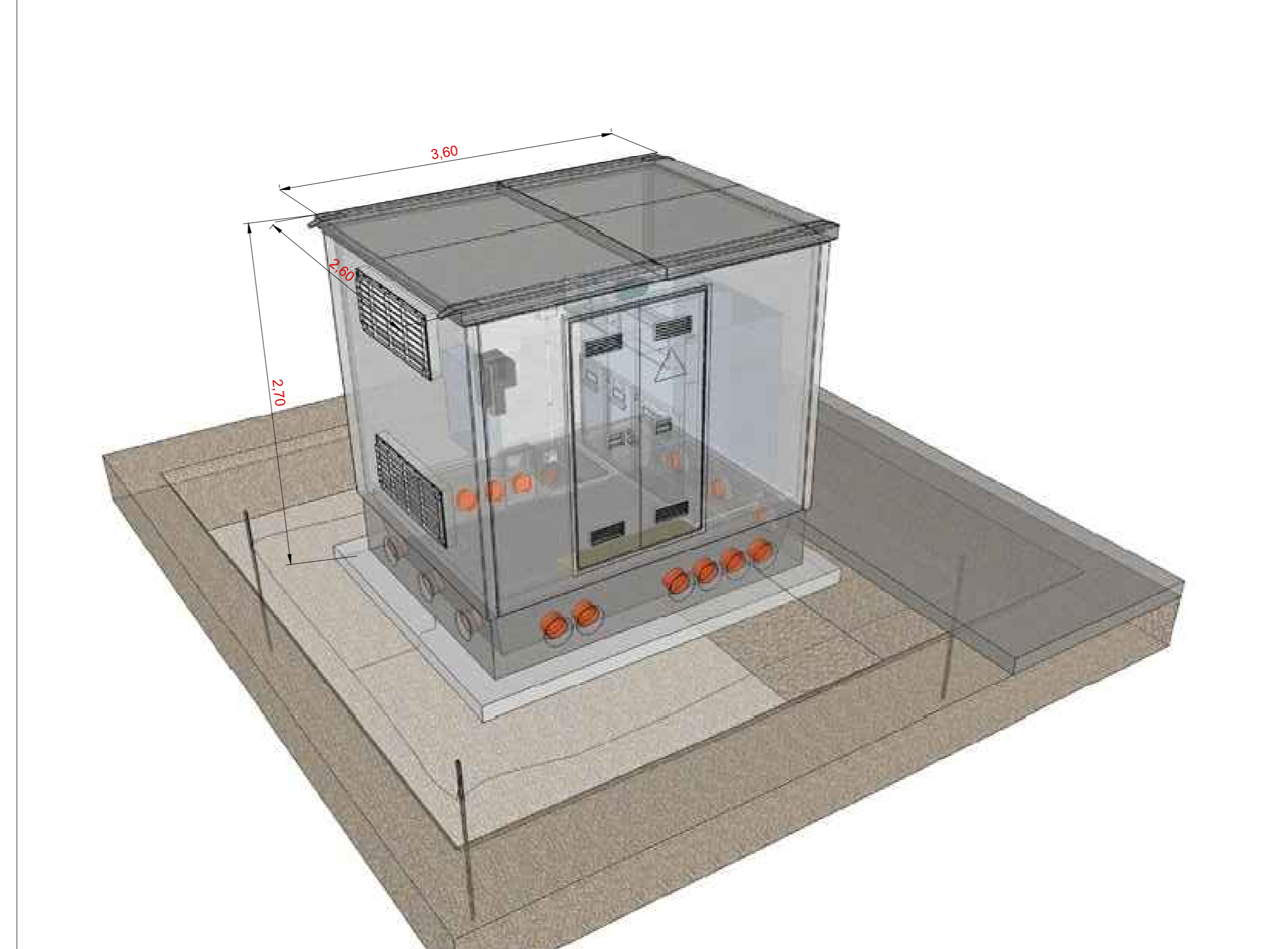
Vista D - Scala 1:50



Inquadramento generale - Aree di manovra cabina ausiliaria - Scala 1:200



Tipico 3D cabina ausiliaria



COMITENTE		wood		STUDIO DI PROGETTAZIONE	
HWF S.r.l. Via Sebastiano Caboto, 15 20094 Corsico (MI)					
1	APP-23	EMESSO PER INTEGRAZIONI PROCEDURA VIA	DC	MA	RM
REV.	DATE	DESCRIPTION	BY	CHK	APP.
REVISIONS					
Impianto agro-fotovoltaico "Porto Torres 1" da 57.519 kWp e opere connesse Comuni di Porto Torres e Sassari (SS)			APPROVED FOR CONSTRUCTION DWG. REV. DATE SIGNATURE ORDER N°		
PROGETTO DEFINITIVO IMPIANTO AGRO-FOTOVOLTAICO			SUPPLIER CONTRACT N° 06N1011A SUBPROJECT CODE:		
OBJECT: TAV. 23 Tipico cabina ausiliaria			THIS DWG. SUPERSEDES BY: SCALE VARIET		
Questo documento è di proprietà di HWF S.r.l. e il detentore certifica che il documento è stato ricevuto legalmente. Ogni utilizzo, riproduzione o divulgazione del documento deve essere oggetto di specifica autorizzazione da parte di HWF S.r.l.			FW DWG N° SHEET OF 01		
CAD FILE NAME:			A0		