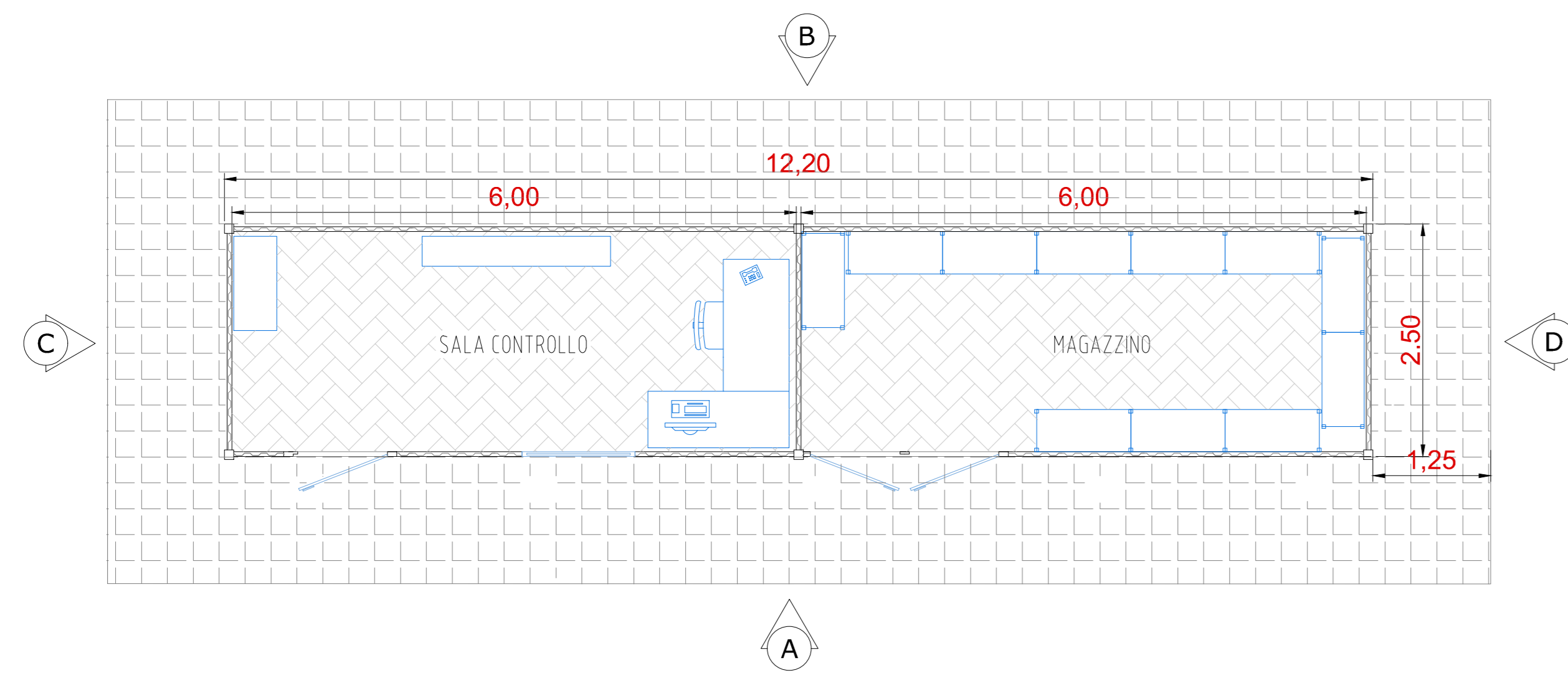
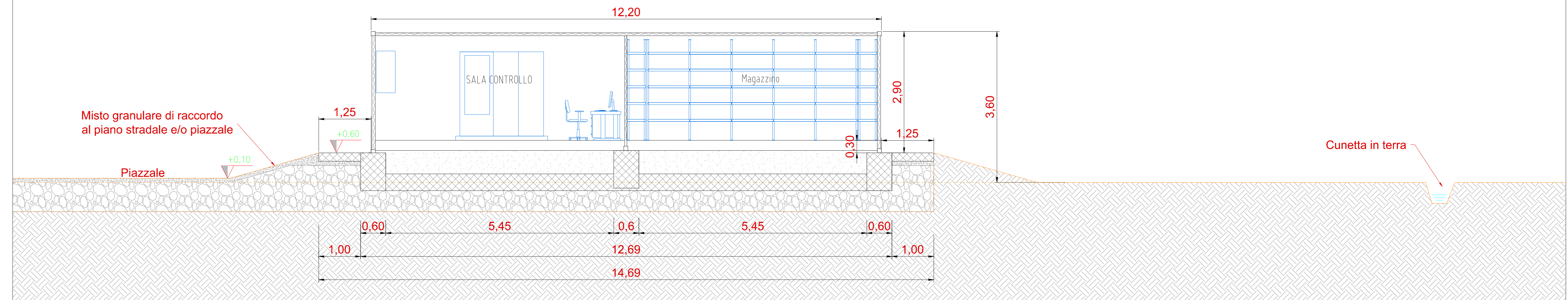


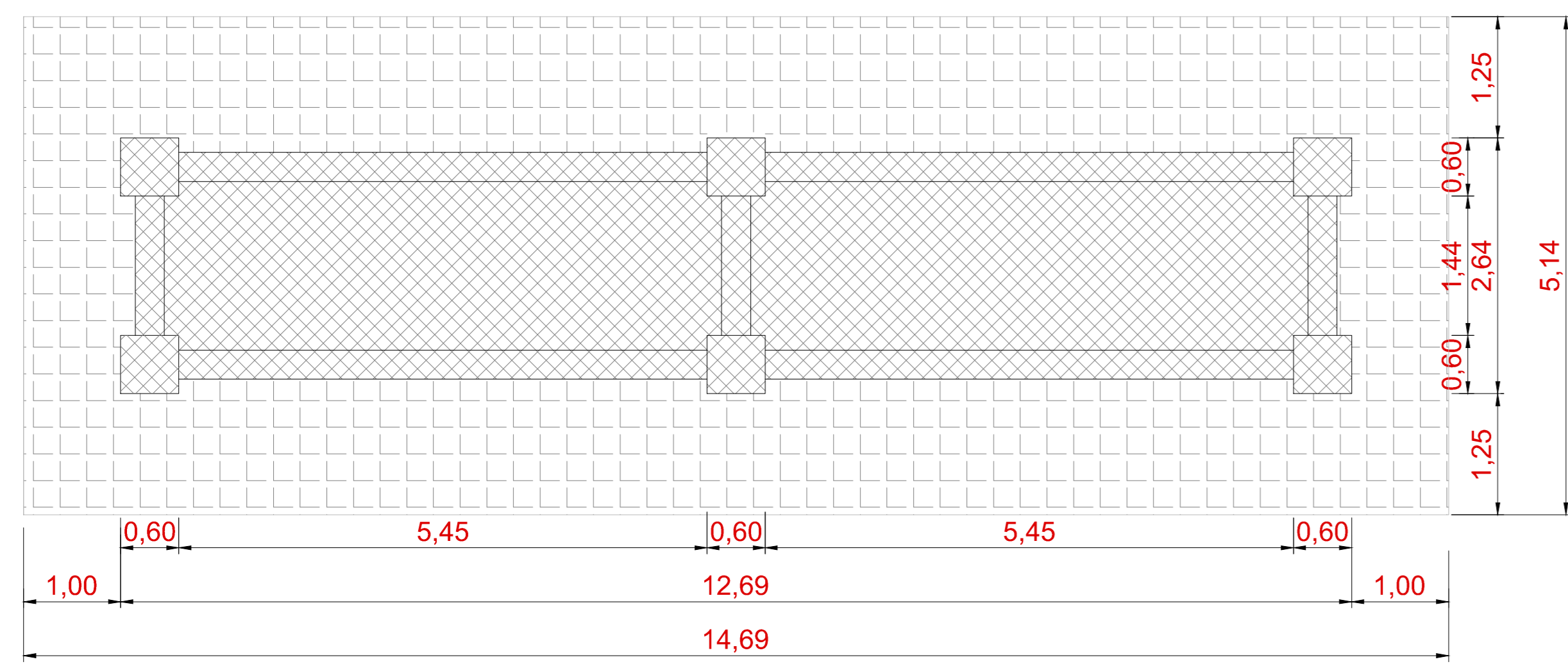
Planimetria - Scala 1:50



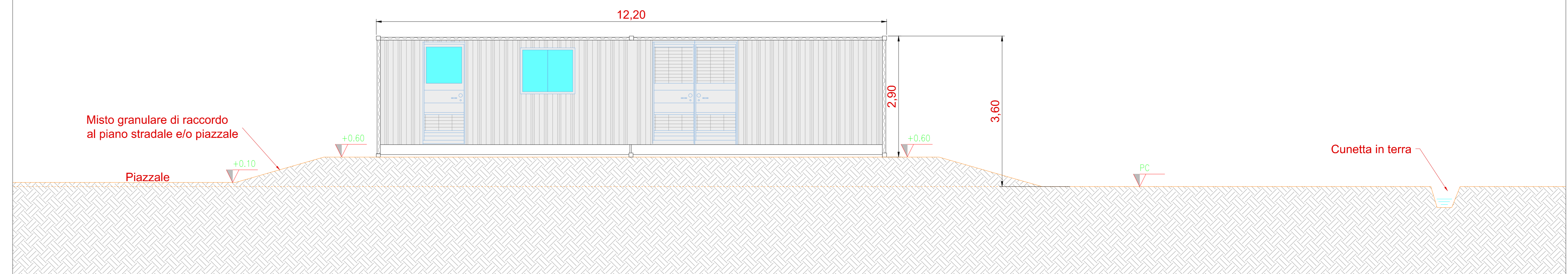
Sezione - Scala 1:50



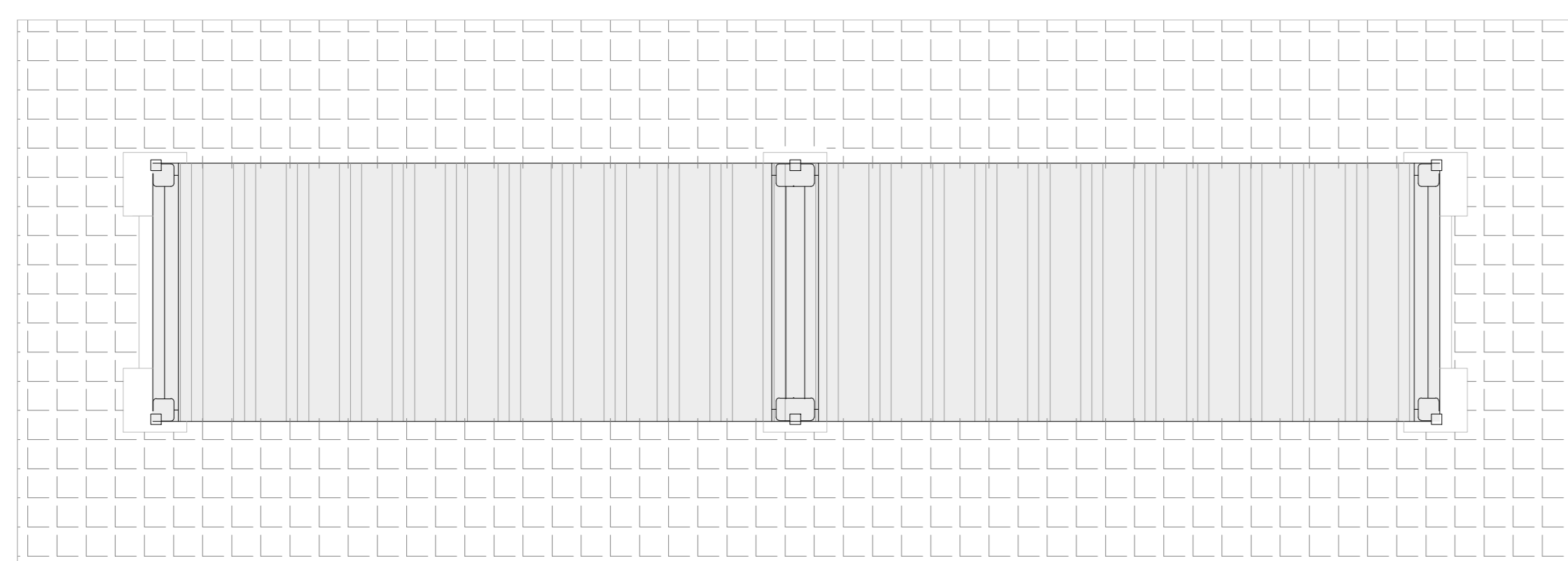
Pianta fondazioni - Scala 1:50



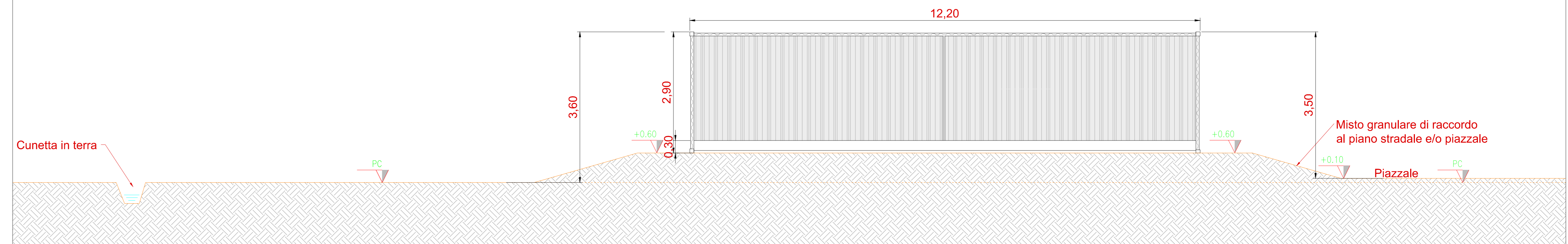
Vista A - Scala 1:50



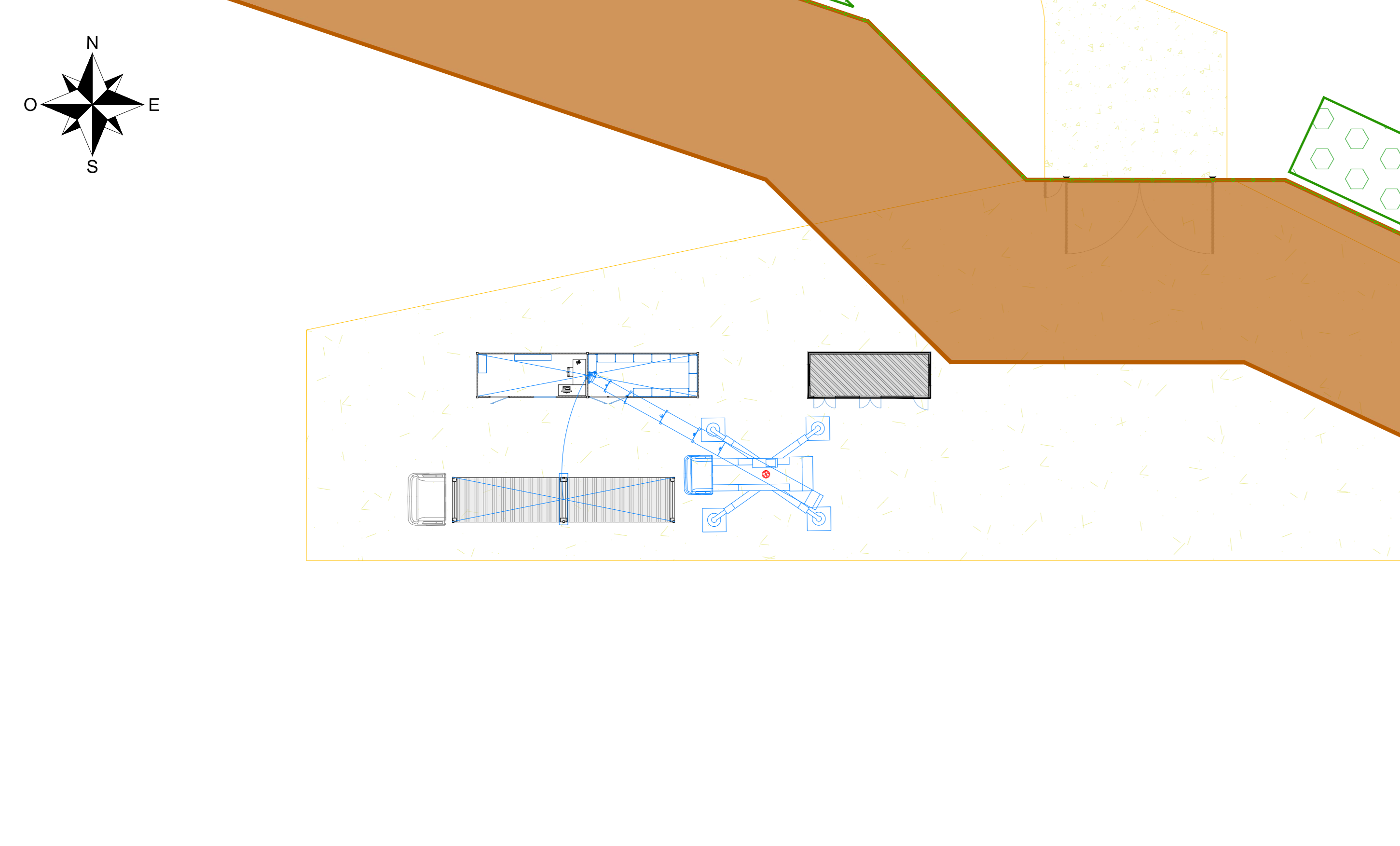
Vista dall'alto - Scala 1:50



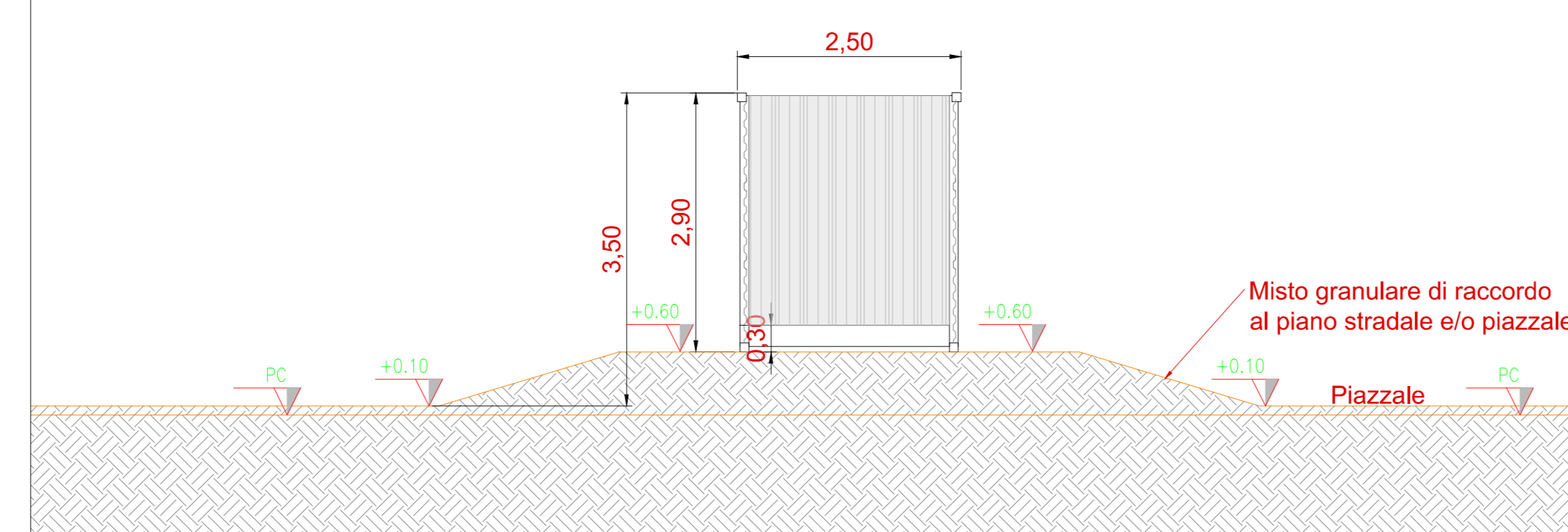
Vista B - Scala 1:50



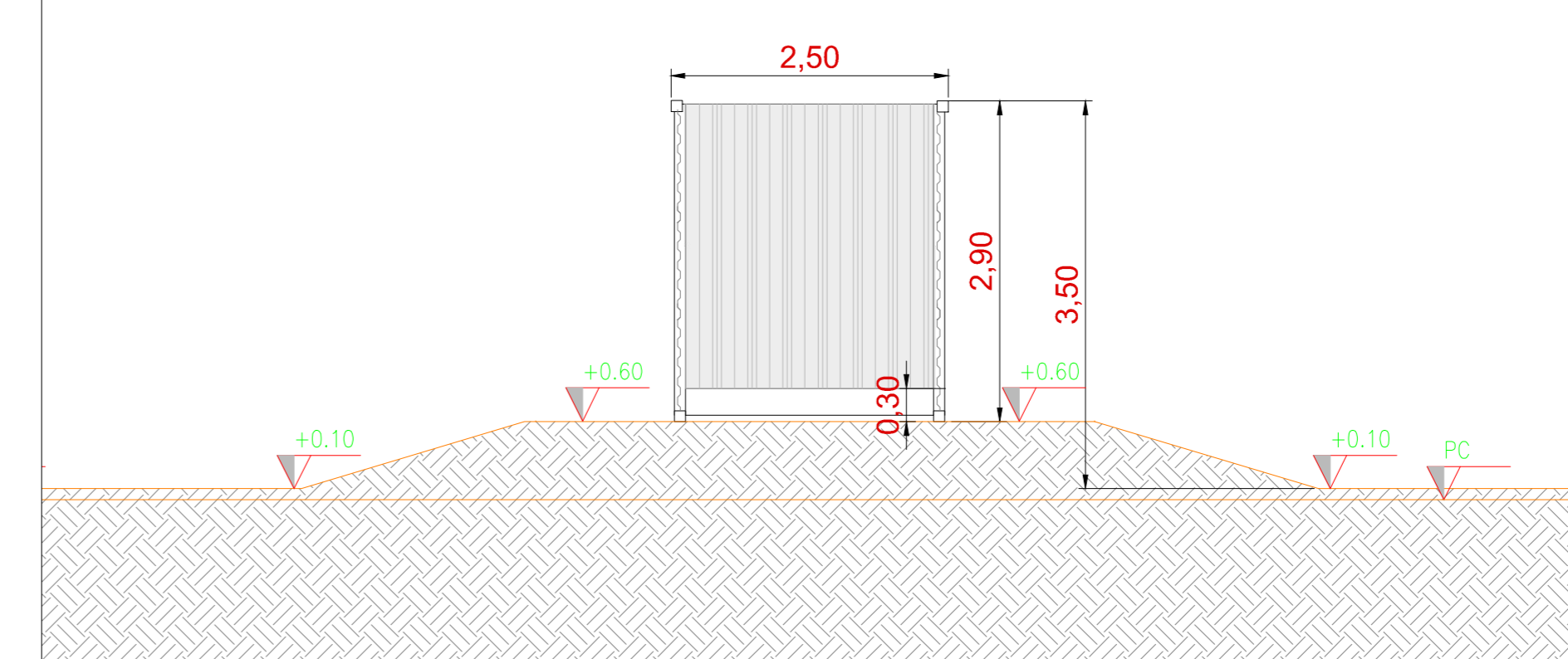
Inquadramento generale - Aree di manovra edificio magazzino/sala controllo - Scala 1:200



Vista C - Scala 1:50



Vista D - Scala 1:50



COMITENTE HWF S.r.l. Via Sebastiano Caboto, 15 20094 Corsico (MI)		STUDIO DI PROGETTAZIONE wood	
		 <i>D. Cavallo</i>	
REVISIONS 1 APR-23 EMESSE PER INTEGRAZIONI PROCEDURA VIA REV. DATE DESCRIPTION			
APPROVED FOR CONSTRUCTION DWG. REV. DATE SIGNATURE ORDER N° SUPPLIER CONTRACT N° OBNI011A			
Impianto agro-fotovoltaico "Porto Torres 1" da 57.519 kWp e opere connesse Comuni di Porto Torres e Sassari (SS) PROGETTO DEFINITIVO IMPIANTO AGRO-FOTOVOLTAICO			
OBJECT: TAV. 24 Tipico Edificio Magazzino - Sala di controllo		SUBPROJECT CODE: THIS DWG. SUPERSEDES BY THIS DWG. SUPERSEDES SCALE VARIE	
Questo documento è di proprietà di HWF S.r.l. e il detentore certifica che il documento è stato ricevuto legalmente. Ogni utilizzo, riproduzione o divulgazione del documento deve essere oggetto di specifico autorizzazione da parte di HWF S.r.l.			
CAD FILE NAME:		SHEET OF 01 APP.	