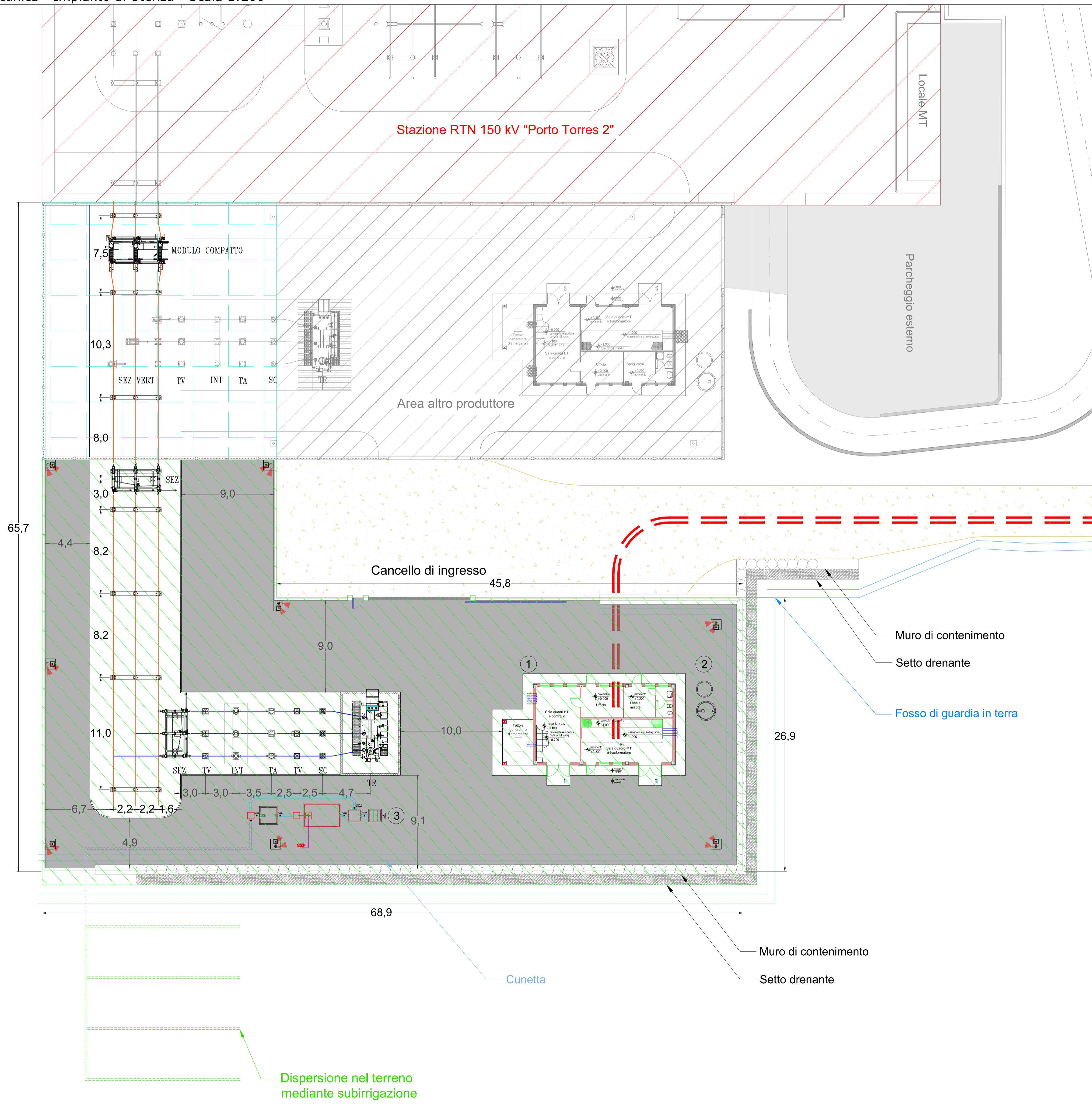
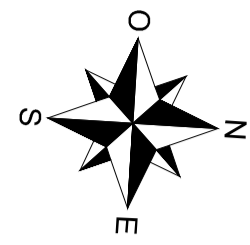


Planimetria elettromeccanica - Impianto di Utenza - Scala 1:200



LEGENDA

①	Edificio Utente
②	Fossa Imhoff
③	Vasca trattamento acque di prima pioggia
- - -	Cavidotti MT 30 kV
[Red Hatched]	Stazione RTN 150 kV "Porto Torres 2"
[Green Hatched]	Stazione Utente 150/30kV
[Blue Dotted]	Opere condivise dell'impianto di utenza 150 kV
[Grey Hatched]	Area altro produttore

LEGENDA APPARECCHIATURE AT

TR	Trasformatore elevatore 150/30 kV
SC	Scaricatore con contascariche
TV	Trasformatore di tensione
TA	Trasformatore di corrente
INT	Interruttore tripolare
SEZ	Sezionatore tripolare orizzontale
SEZ VERT	Sezionatore verticale di sbarra
MODULO COMPATTO	Modulo compatto con sezionatori, interruttore, trasformatore di tensione, trasformatore di corrente

COMMITTENTE HWF S.r.l. Via Sebastiano Caboto, 15 20094 Corsico (MI)		wood. STUDIO DI PROGETTAZIONE Dott. Ing. Daniele CAVALLI n° 12219 			
1	APR-23	EMESSO PER INTEGRAZIONI PROCEDURA VIA	DC	MA	RM
REV.	DATE	DESCRIPTION	BY	CHD	APP.
REVISIONS					
Impianto agro-fotovoltaico "Porto Torres 1" da 57.519 kWp e opere connesse Comuni di Porto Torres e Sassari (SS)			APPROVED FOR CONSTRUCTION DWG. REV. DATE SIGNATURE ORDER N° SUPPLIER CONTRACT N°_QBN1011A		
PROGETTO DEFINITIVO IMPIANTO DI UTENZA			SUBPROJECT CODE: THIS DWG. SUPERSEDED BY SCALE THIS DWG. SUPERSEDES 1:200 FWI DWG N° REV. SHEET OF 1 A1		
OBIETT: TAV. 05 Planimetria elettromeccanica - Impianto di utenza					
Questo documento è di proprietà di HWF S.r.l. e il detentore certifica che il documento è stato ricevuto legalmente. Ogni utilizzo, riproduzione o divulgazione del documento deve essere oggetto di specifica autorizzazione da parte di HWF S.r.l.					
CAD FILE NAME:					