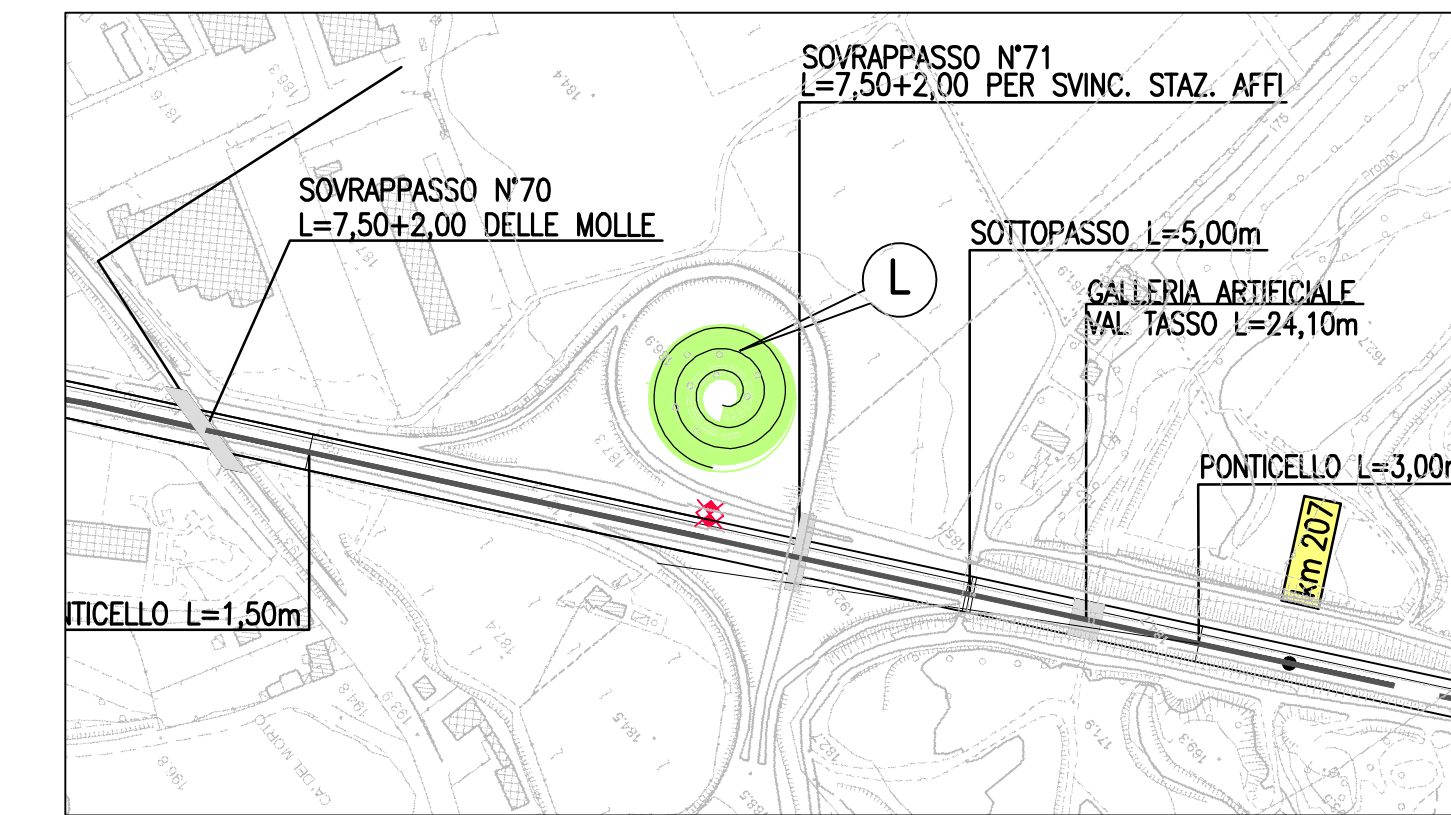
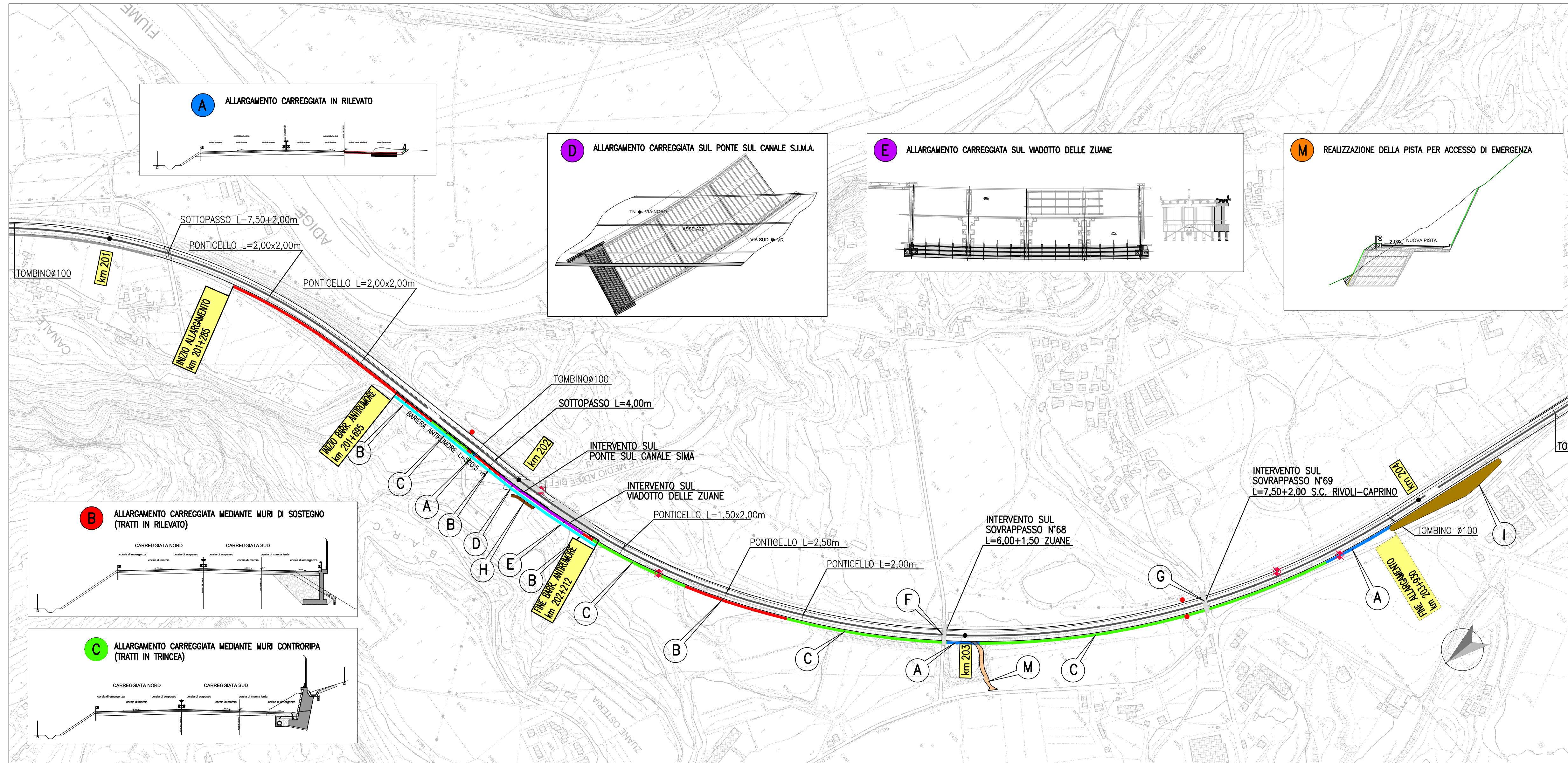


QUADRO SCHEMATICO DEGLI INTERVENTI IN PROGETTO
SCALA 1:5000



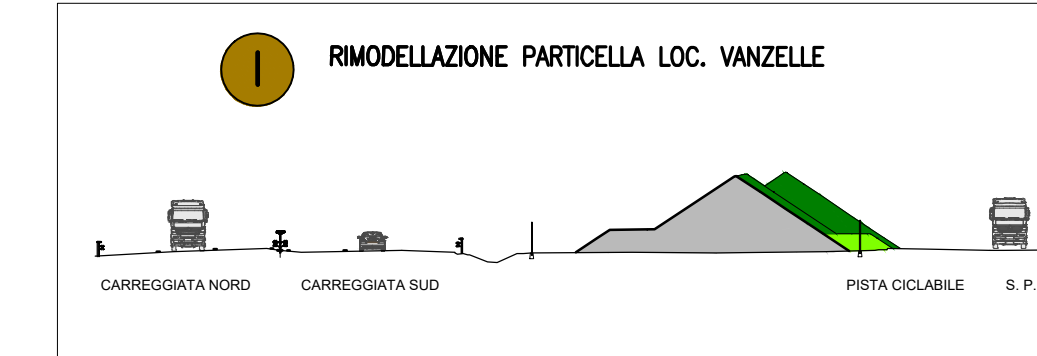
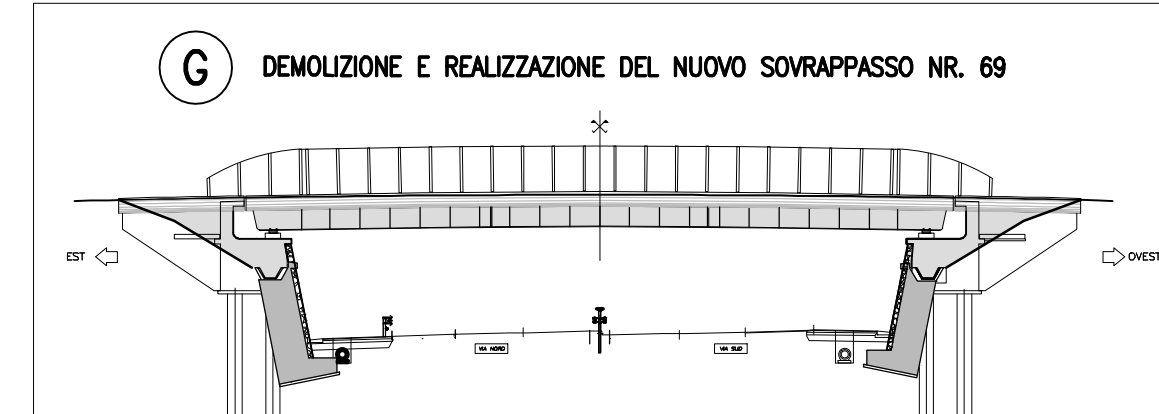
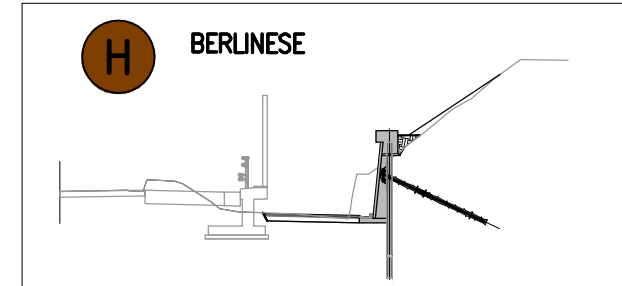
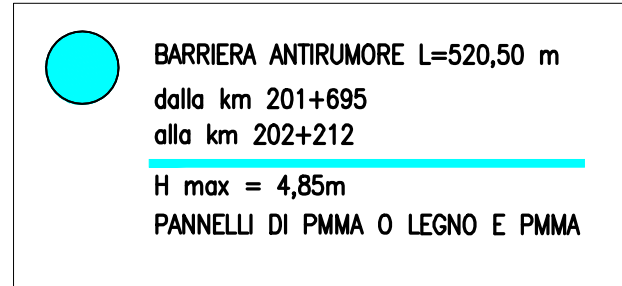
10 QUADRO SCHEM. INTERV. rev6.dwg PLT 10:1 A22.ctb
SOCIETA' PER AZIONI AUTOSTRADA DEL BRENNERO - TRENTO

ORDINE DEGLI INGEGNERI DELLA PROV. DI TRENTO
dott.ing. ROBERTO BOSETTI
INSCRIZIONE ALBO N° 1027
IL RESPONSABILE DEL PROCEDIMENTO
dott. ing. Roberto Bosetti

autostrada del brennero

ALLARGAMENTO DELLA CARREGGIATA SUD AUTOSTRADALE IN CORRISPONDENZA DELLA SALITA DI AFFI TRA LA PROG. KM 201+285 E LA PROG. KM 203+930 E RIFACIMENTO DEI SOVRAPPASSI AUTOSTRADALI N°68 "RIVOLI-ZUANE" E N°69 "S.C. RIVOLI-CAPRINO"

10 QUADRO SCHEMATICO DEGLI INTERVENTI



0	MAG-2022	EMISSIONE	F. RECH	F. OSS PAPOT	C. COSTA
REVISIONE:	DATA:	DESCRIZIONE:	REDAZIONE:	VERIFICA:	APPROVAZIONE:
DATA:	MAGGIO 2008				
NUMERO PROGETTO:	29/08				

**DIREZIONE
TECNICA
GENERALE**

ORDINE DEGLI INGEGNERI DELLA PROV. DI BOLZANO
dott.ing. CARLO COSTA
N° 3891
INGENIEURKAMMER DER PROVINZ BOZEN