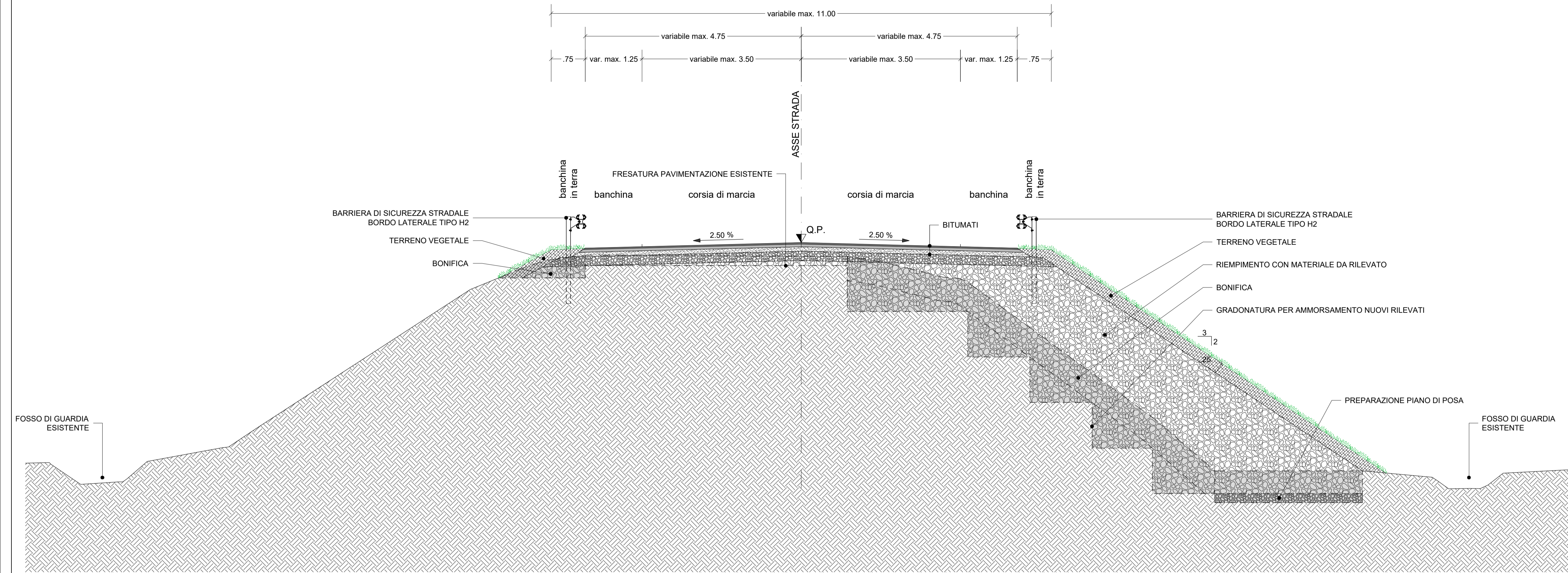


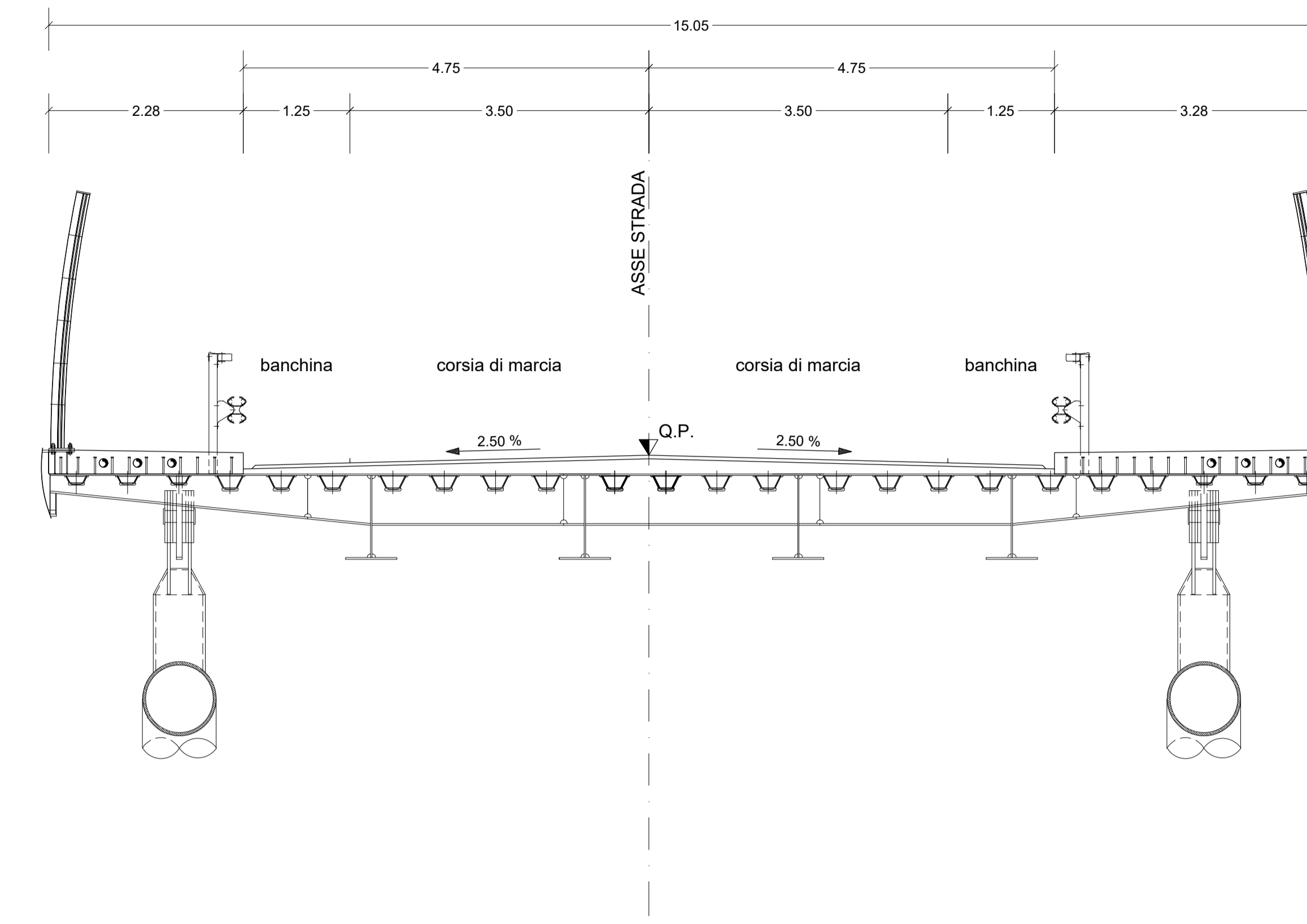
### SEZIONE TIPO IN RILEVATO

SCALA 1 : 50



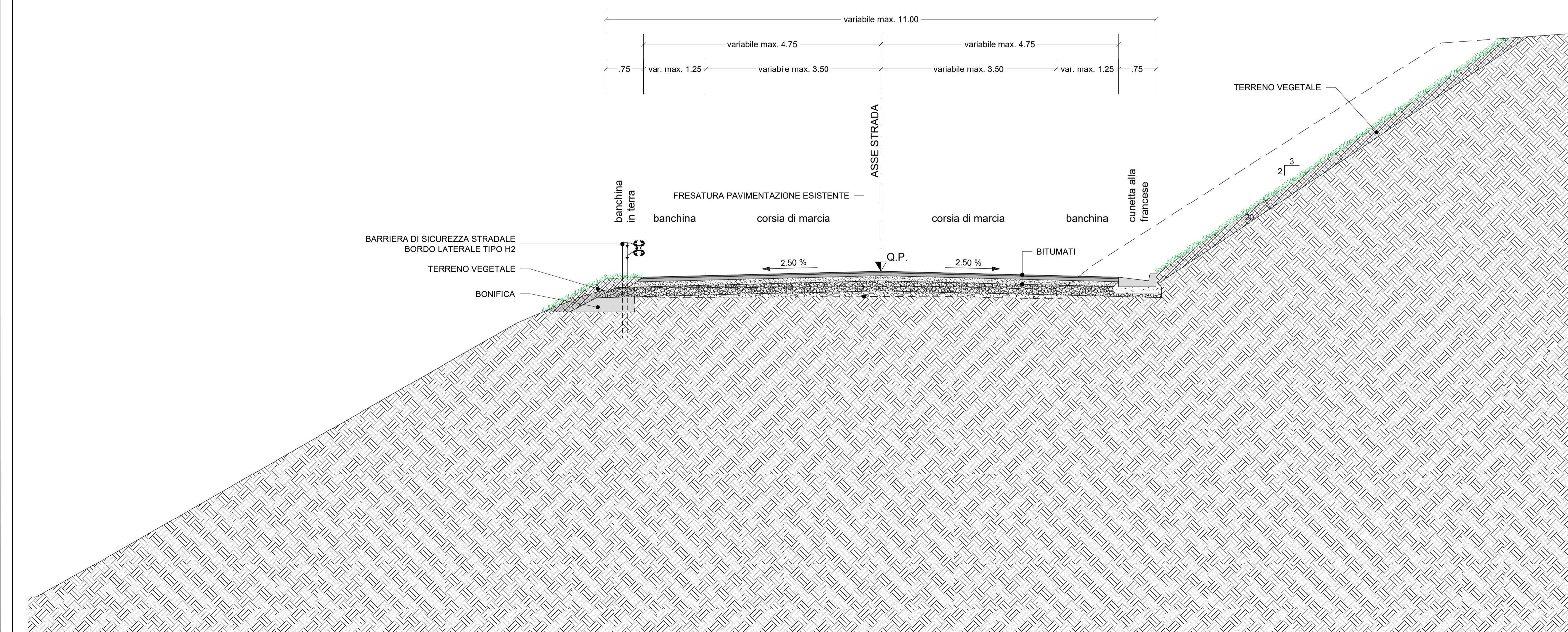
### SEZIONE TIPO IN VIADOTTO

SCALA 1 : 50



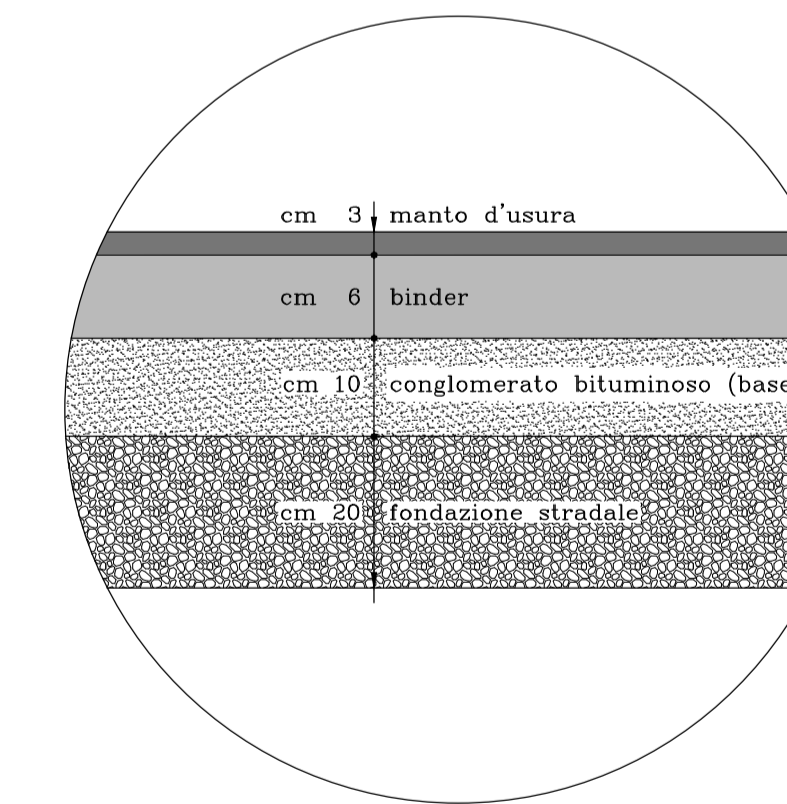
### SEZIONE TIPO A MEZZACOSTA

SCALA 1 : 50



### PARTICOLARE PAVIMENTAZIONE

SCALA 1 : 10 (misure in centimetri)



SOCIETA' PER AZIONI AUTOSTRADA DEL BRENNERO - TRENTO

ORDINE DEGLI INGEGNERI DELLA PROV. DI TRENTO  
dott.ing. ROBERTO BOSETTI  
INSCRIZIONE ALBO N. 1027

IL RESPONSABILE DEL PROGETTO  
dott. ing. Roberto Bosetti

# autostrada del brennero

ALLARGAMENTO DELLA CARREGGIATA SUD AUTOSTRADALE IN CORRISPONDENZA DELLA SALITA DI AFFI TRA LA PROG. KM 201+285 E LA PROG. KM 203+930 E RIFACIMENTO DEI SOVRAPPASSI AUTOSTRADALI N°68 "RIVOLI-ZUANE" E N°69 "S.C. RIVOLI-CAPRINO"

11.2.6 PROGETTO STRADALE SOVRAPPASSO NR 68 RIVOLI-ZUANE Sezioni tipologiche

REVISIONE:	DATA:	DESCRIZIONE:	REDAZIONE:	VERIFICA:	APPROVAZIONE:
0	MAG-2022	EMISIONE	ATA ENGINEERING SRL	F. OSS PAPOT	C. COSTA
DATA:		REDAZIONE:		APPROVAZIONE:	
MAGGIO 2008		ATA ENGINEERING SRL		ATA ENGINEERING SRL	
NUMERO PROGETTO:		DIREZIONE TECNICA GENERALE		ORDINE DEGLI INGEGNERI DELLA PROV. DI BOLZANO Dott. Ing. CARLO COSTA N. 891 INGENIEURKAMMER DER PROVINZ BOZEN	
29/08					