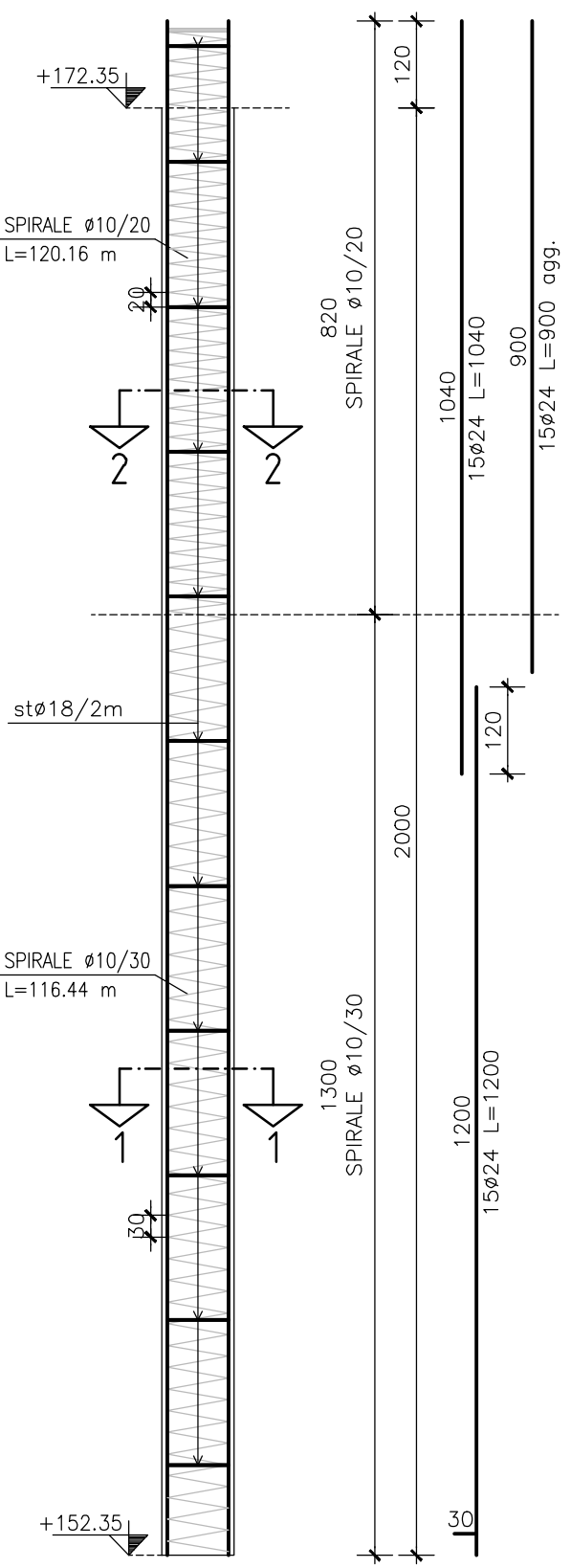


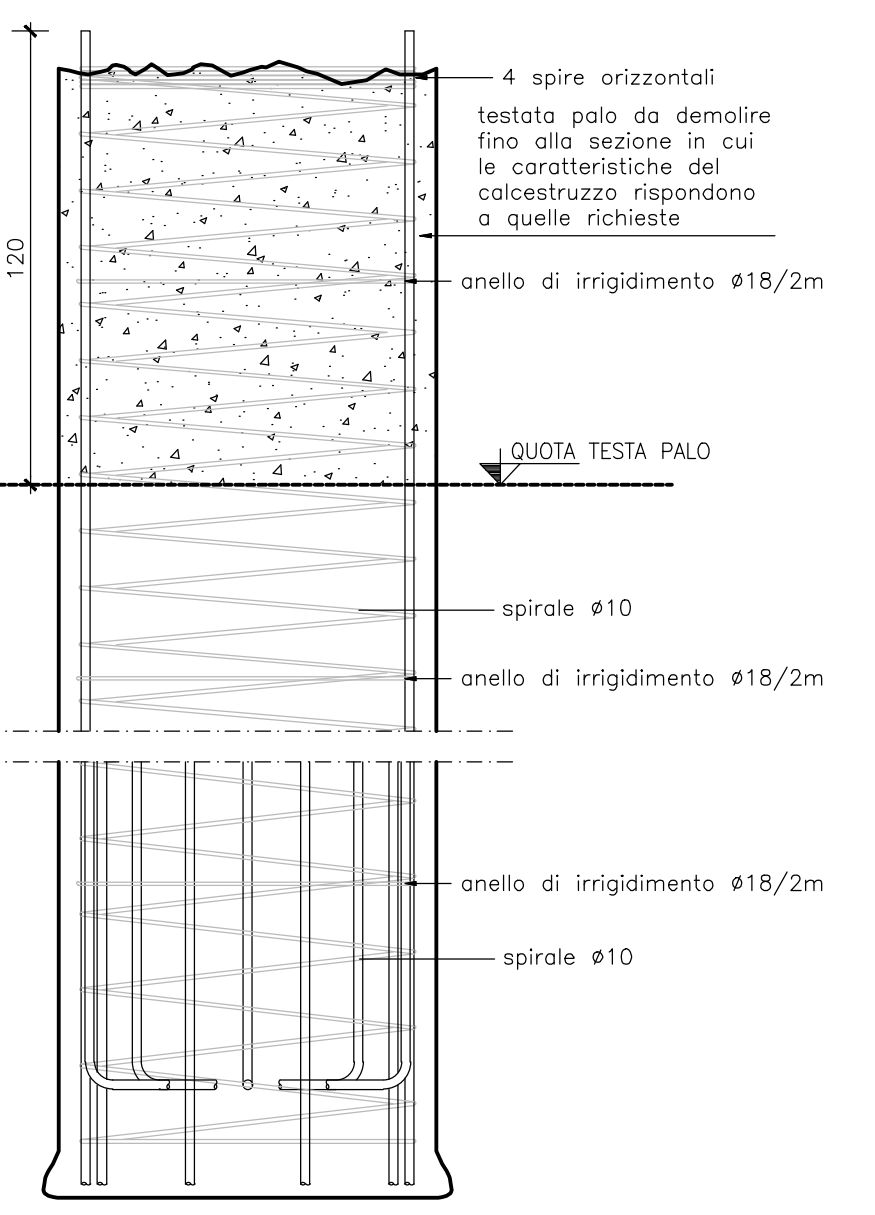
DISTINTA ARMATURE PER UN PALO L=20.00 m - SPALLA NORD-OVEST												
POS.	NUM.	LUN.(m)	DIAMETRI									
			8	10	12	14	16	18	20	22	24	26
armatura verticale	24	15	10.40									156
armatura verticale agg.	24	15	9.00									135
armatura verticale	24	15	12.00									180
anelli irrigimento	18	11	2.63									28.59
spirale /20cm	10	1	120.16		120.16							
spirale /30cm	10	1	116.44		116.44							
PESO (kg) per un palo	1876,3	L.TOTALE (m)	0	226,6	0	0	0	28,98	0	0	471	0
		PESO IN kg PER m	0,395	0,617	0,688	1,208	1,578	1,998	2,466	2,984	3,551	4,168
		PESO	0	145,8728	0	0,0	0,0	57,8	0	0,0	1672,6	0,0

DISTINTA ARMATURE PER UN PALO L=22.00 m - SPALLA SUD-EST												
POS.	NUM.	LUN.(m)	DIAMETRI									
			8	10	12	14	16	18	20	22	24	26
armatura verticale	24	15	4.60									69
armatura verticale agg.	24	15	9.00									135
armatura verticale	24	15	12.00									180
anelli irrigimento	18	12	2.63									31.56
spirale /20cm	10	1	120.16		120.16							
spirale /30cm	10	1	134.36		134.36							
PESO (kg) per un palo	2063,1	L.TOTALE (m)	0	254,92	0	0	0	31,56	0	0	519	0
		PESO IN kg PER m	0,395	0,617	0,688	1,208	1,578	1,998	2,466	2,984	3,551	4,168
		PESO	0	156,9211	0	0,0	0,0	63,0	0	0,0	1843,1	0,0

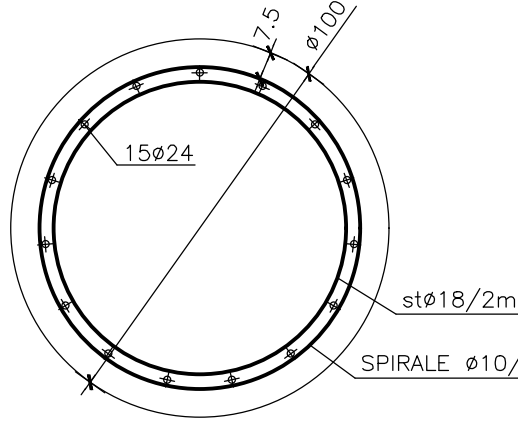
SPALLA NORD-OVEST
PROSPETTO PALI
S5-S6-S7-S8-S9-S10
S11-S12-S13-S14-S15
SCALA 1:100



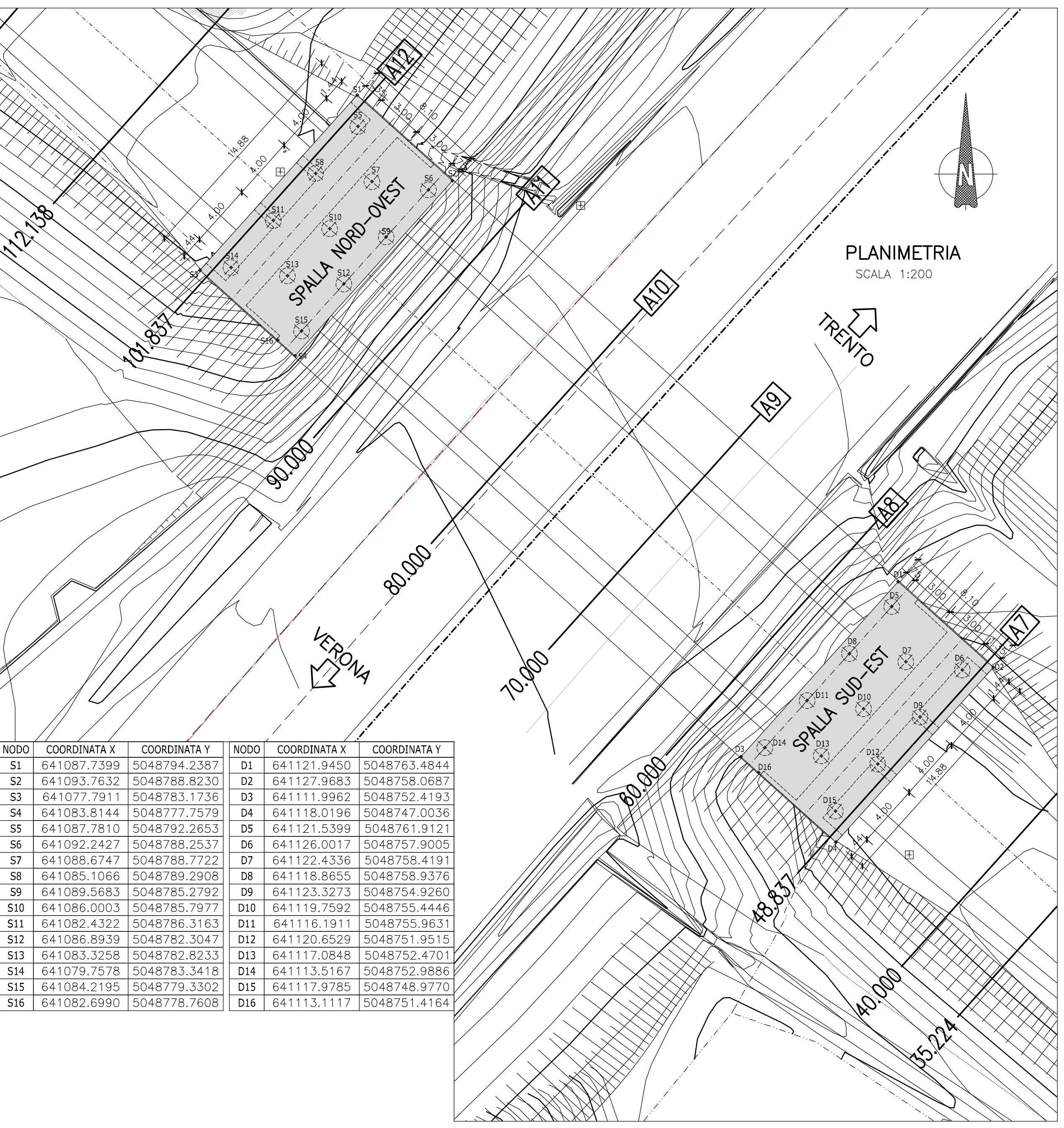
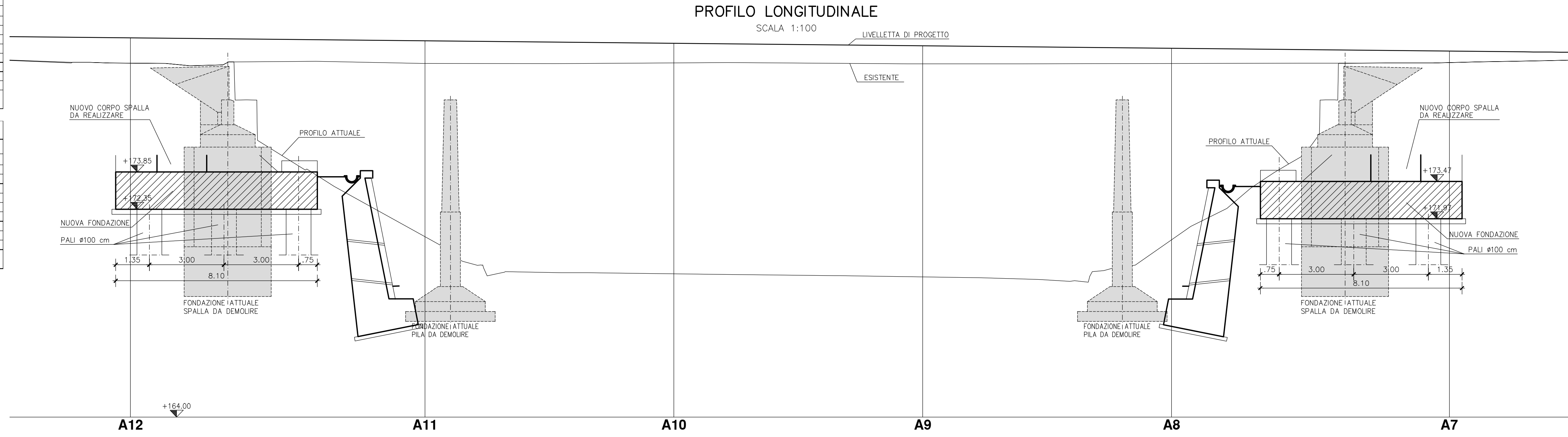
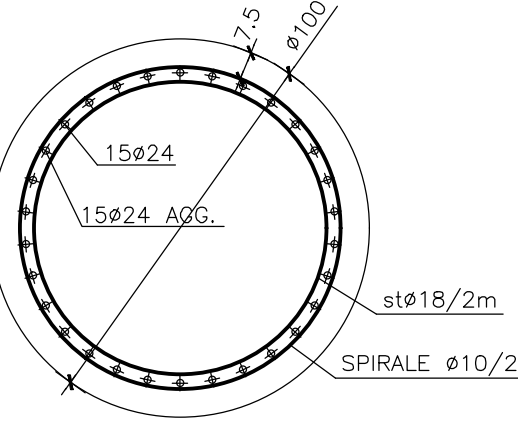
DETTAGLIO TESTA PALO Ø1000
SCALA 1:20



SEZIONE 1-1
SCALA 1:20

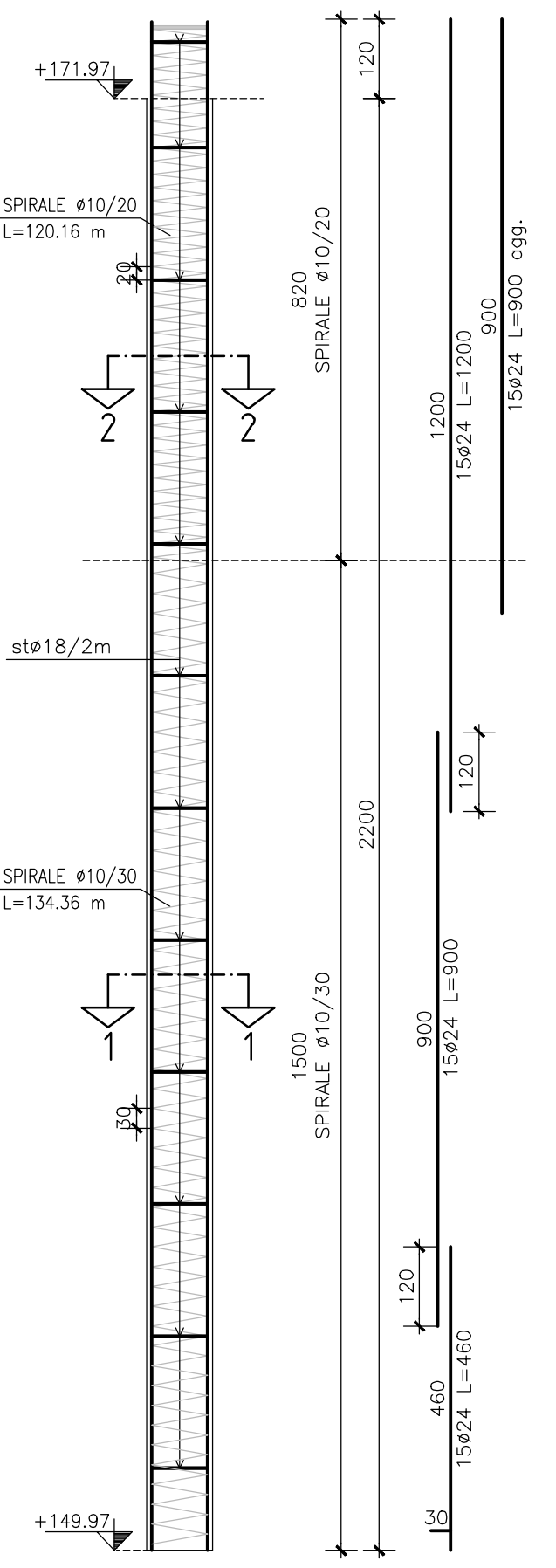


SEZIONE 2-2
SCALA 1:20



NODO	COORDINATA X	COORDINATA Y	NODO	COORDINATA X	COORDINATA Y
S1	641087.7399	5048794.2387	D1	641121.9450	5048763.4844
S2	641093.7632	5048788.8230	D2	641127.9683	5048758.0687
S3	641077.7911	5048783.1736	D3	641111.9962	5048752.4193
S4	641083.8144	5048777.7579	D4	641118.0196	5048747.0036
S5	641087.7810	5048792.2653	D5	641121.5399	5048761.9121
S6	641092.2427	5048788.2537	D6	641126.0017	5048757.9005
S7	641088.6747	5048788.7722	D7	641122.4336	5048758.4191
S8	641085.1066	5048789.2908	D8	641118.8655	5048758.9376
S9	641089.5683	5048785.2792	D9	641123.3273	5048754.9260
S10	641086.0003	5048785.7977	D10	641119.7592	5048755.4446
S11	641082.4322	5048786.3163	D11	641116.1911	5048755.9631
S12	641086.8939	5048782.3047	D12	641120.6529	5048751.9515
S13	641083.3258	5048782.8233	D13	641117.0848	5048752.4701
S14	641079.7578	5048783.3418	D14	641113.5167	5048752.9886
S15	641084.2195	5048779.3302	D15	641117.9785	5048748.9770
S16	641082.6990	5048778.7608	D16	641113.1117	5048751.4164

SPALLA SUD-EST
PROSPETTO PALI
D5-D6-D7-D8-D9-D10
D11-D12-D13-D14-D15
SCALA 1:100



PARTICOLARE SOVRAPPASSI VERTICALI		PARTICOLARE CHIUSURA DELLE GABBIE		GANCI Ø8/8 AL mq SU TUTTI I MURI		PARTICOLARE SOVRAPPASSI ORIZZONTALI	
NODI IMBULLONATI		BULLONI classe 10.9		ACQUA PER CEMENTO ARMATO		ACQUA PER CARPENTERIA METALLICA	
SALDATURE DI PRIMA CLASSE PER GIUNTO A T A COMPLETA PENETRAZIONE		SALDATURE A CORDONE D'ANGOLO OVE NON ALTRIMENTI INDICATO		ACQUA PER CEMENTO ARMATO		ACQUA PER CARPENTERIA METALLICA	

- VERIFICARE TUTTE LE MISURE IN CANTIERE
- VERIFICARE LE MISURE SUL POSTO PRIMA DI EFFETTUARE L'ORDINATIVO DEI MATERIALI
- NELLE RIPRESSE DI GETTO USARE SEMPRE PRIMER EPOSSIDICO FRESCO SU FRESCO
- I FIORETTI INCHIASTRI CON RESINA E I TASSELLI CHIMICI VERRANNO POSTI IN OPERA SECONDO LE PRESCRIZIONI DEL PRODUTTORE DELLE RESINE NELLE CONDIZIONI AMBIENTALI IDONEE E PREVIA PERFETTA PULIZIA DEL FORO
- LE STRUTTURE METALLICHE DOVRANNO AVERE LE CONTROFRECCE DI MONTAGGIO

SOCIETÀ PER AZIONI AUTOSTRADA DEL BRENNERO - TRENTO

ORDINE DEGLI INGEGNERI DELLA PROV. DI TRENTO
dott. ing. ROBERTO BOSETTI
ISCRIZIONE ALBO N° 1027

autostrada del brennero

ALLARGAMENTO DELLA CARREGGIATA SUD AUTOSTRADALE IN CORRISPONDENZA DELLA SALITA DI AFFI TRA LA PROG. KM 201+285 E LA PROG. KM 203+930 E RIFACIMENTO DEI SOVRAPPASSI AUTOSTRADALI N°68 "RIVOLI-ZUANE" E N°69 "S.C. RIVOLI-CAPRINO"

14.2.1 RIFACIMENTO SOVRAPPASSO nr.68 RIVOLI-ZUANE
SPALLE
PALI DI FONDAZIONE-CARPENTERIA ED ARMATURA

0	MAG-2022	EMISSIONE	Ing. A. CONTINI/F. RECH	F. OSS PAPOT	C. COSTA
REVISIONE:	DATA:	DESCRIZIONE:	REDAZIONE:	VERIFICA:	APPROVAZIONE:
DATA:	MAGGIO 2008		IL DIRETTORE TECNICO GENERALE E PROGETTISTA:		
NUMERO PROGETTO:	29/08		DIREZIONE TECNICA GENERALE		ORDINE DEGLI INGEGNERI DELLA PROV. DI BOLZANO Dott. Ing. CARLO COSTA N°: 891 INGENIEURKAMMER DER PROVINZ BOZEN