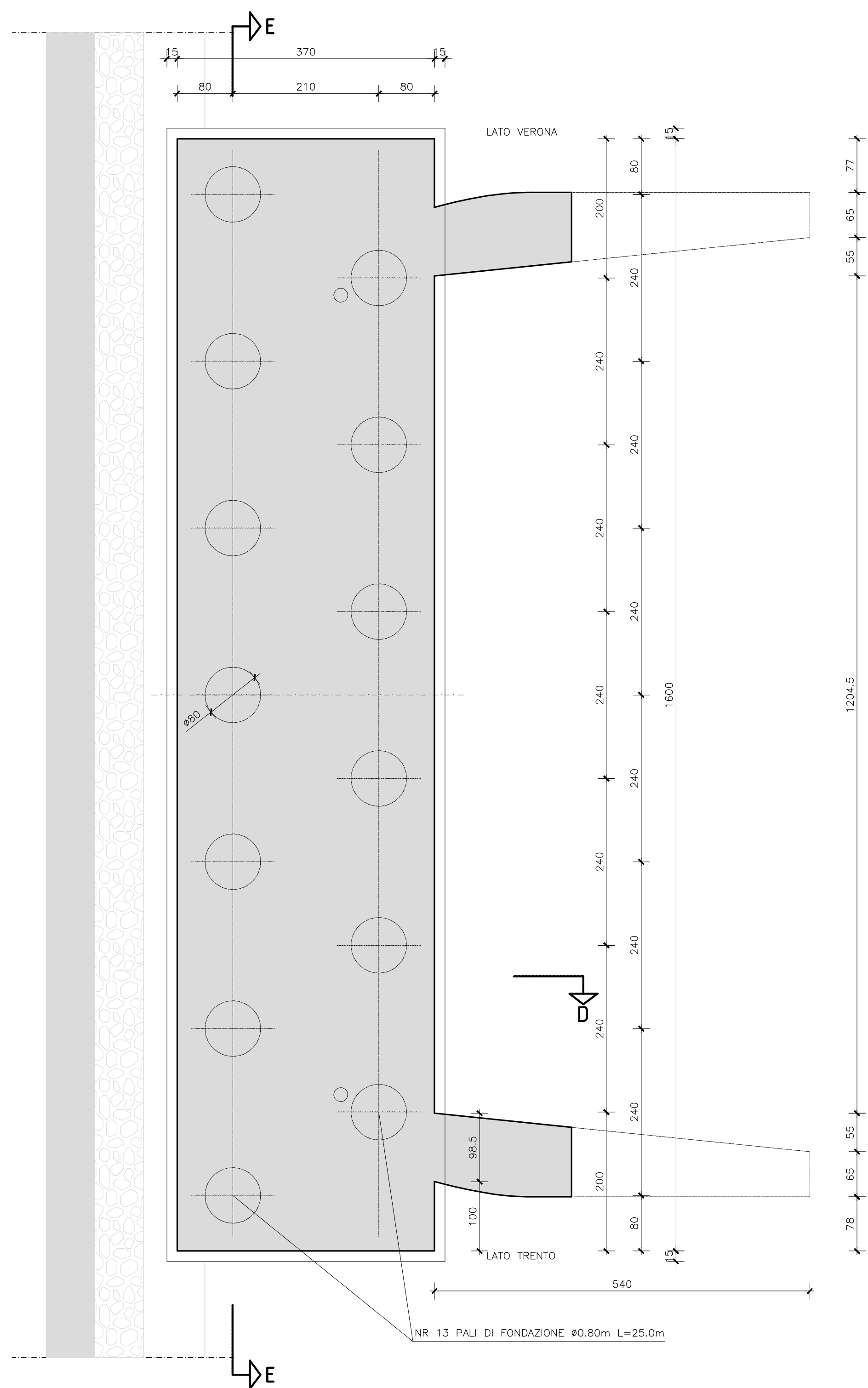
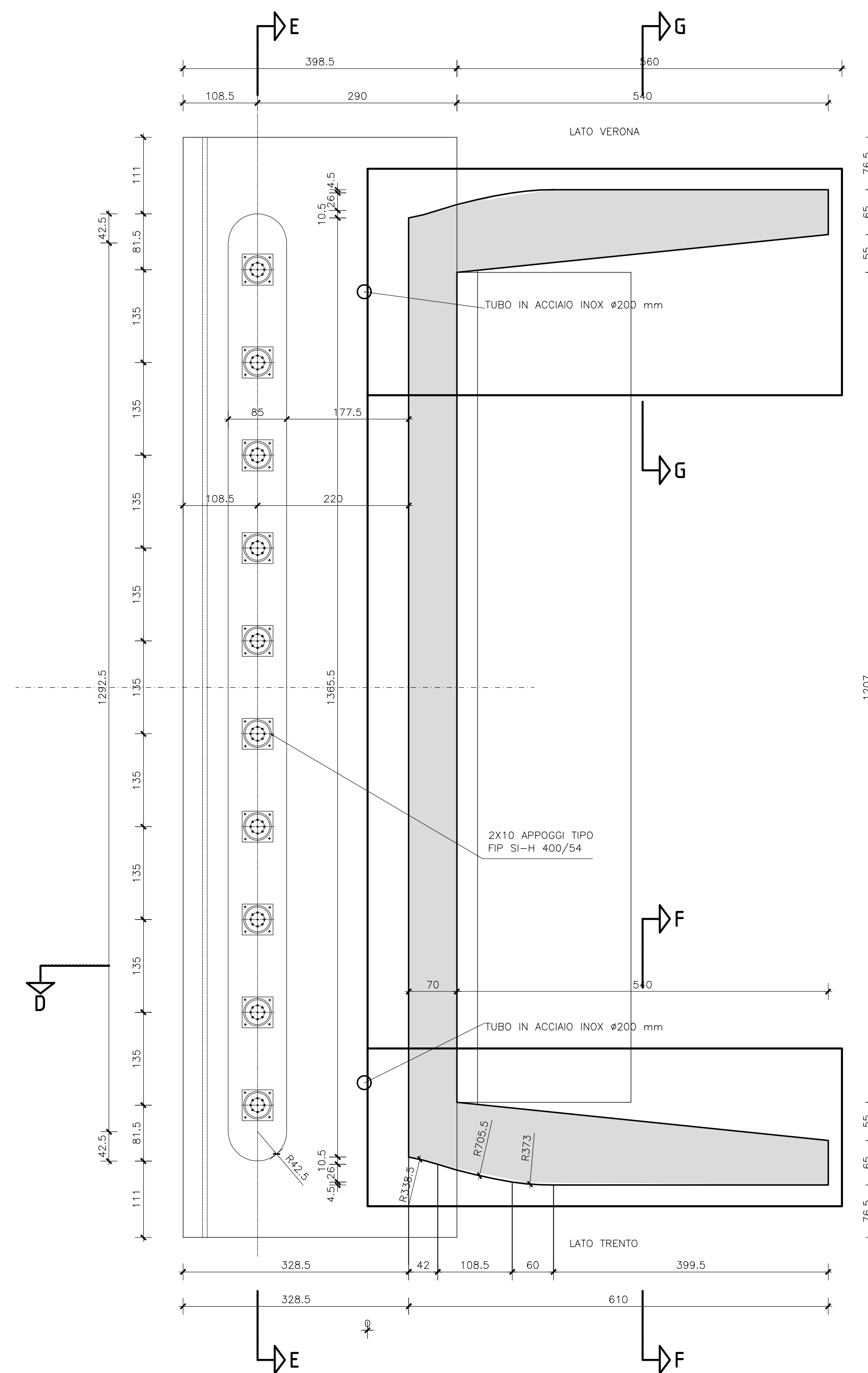


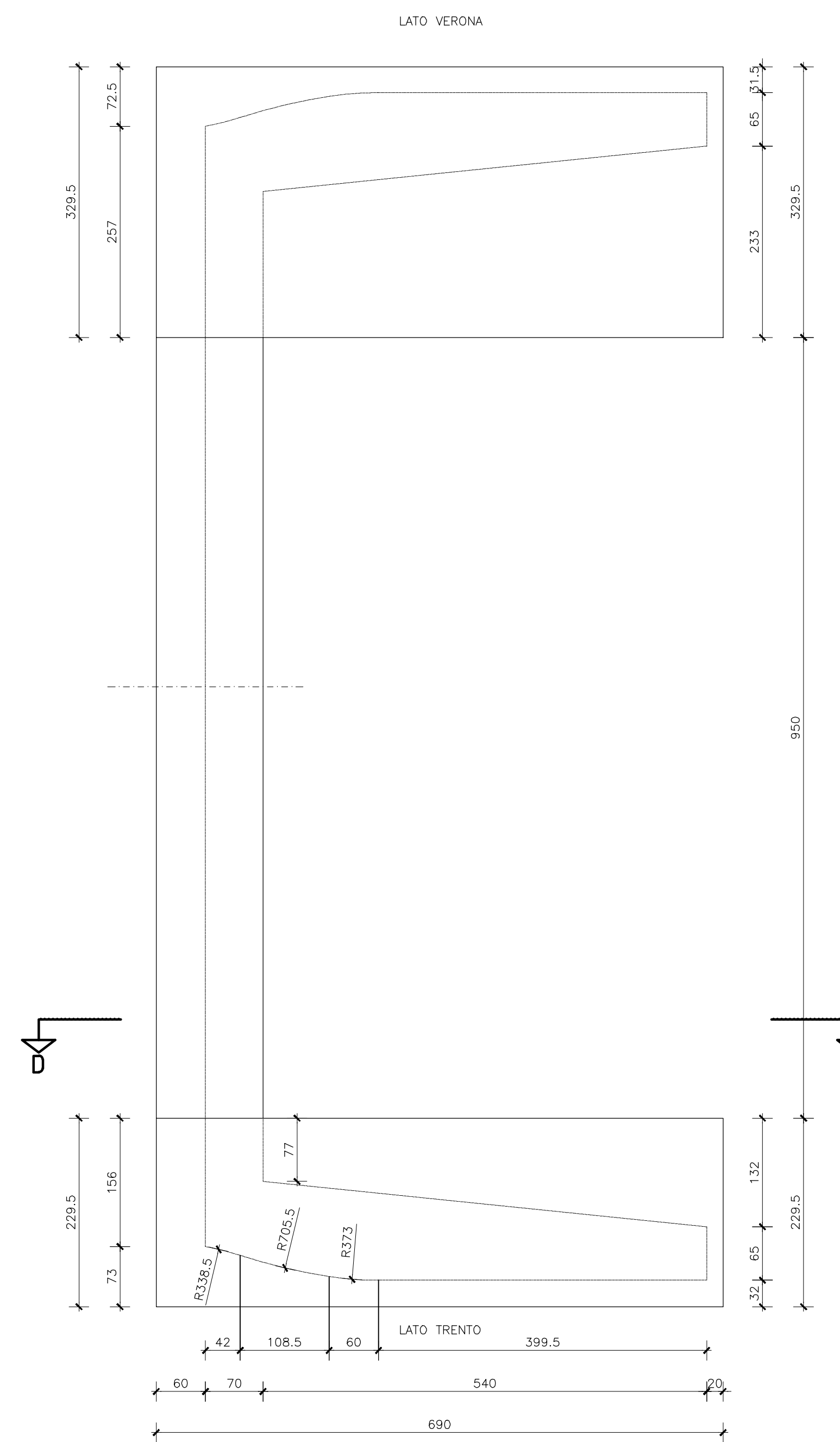
SEZIONE A-A
SCALA 1:50



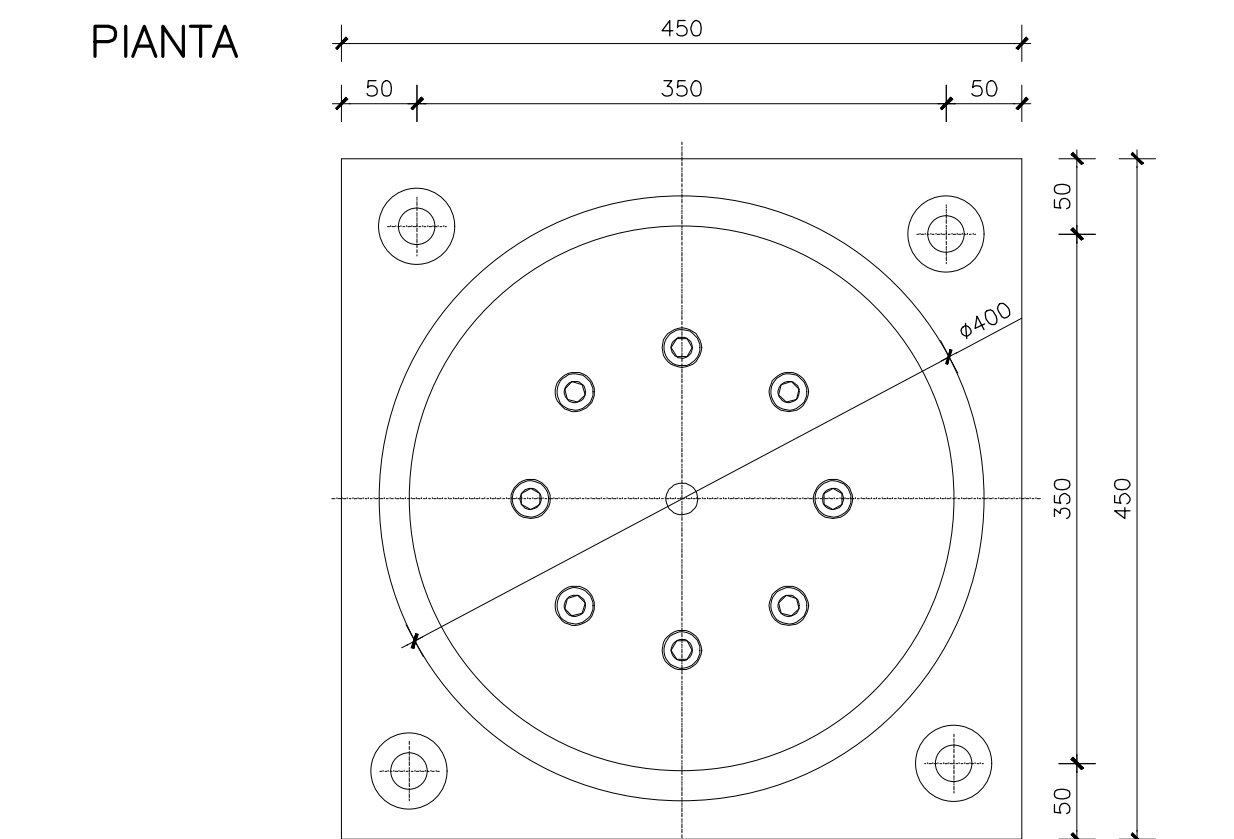
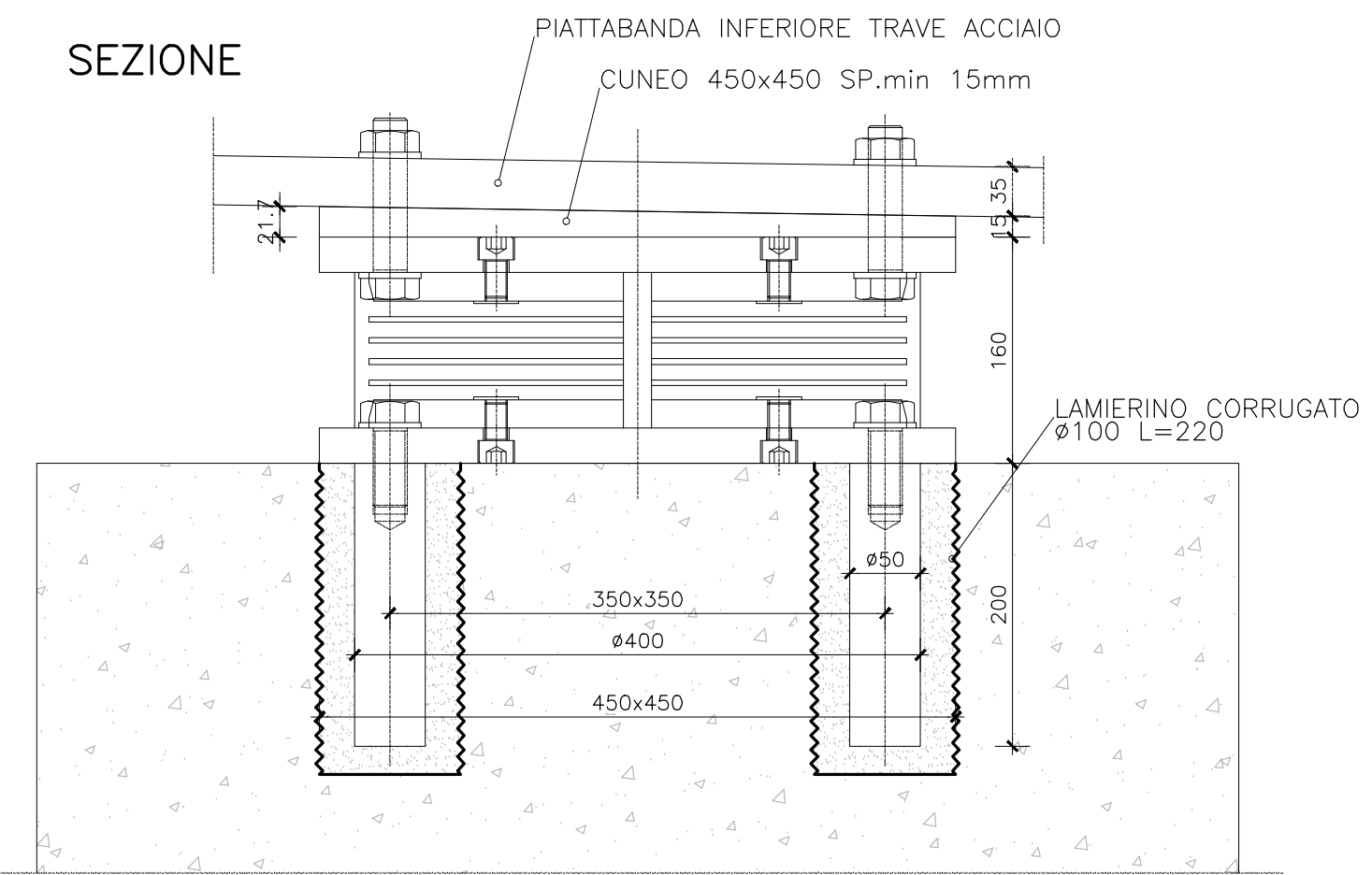
SEZIONE B-B
SCALA 1:50



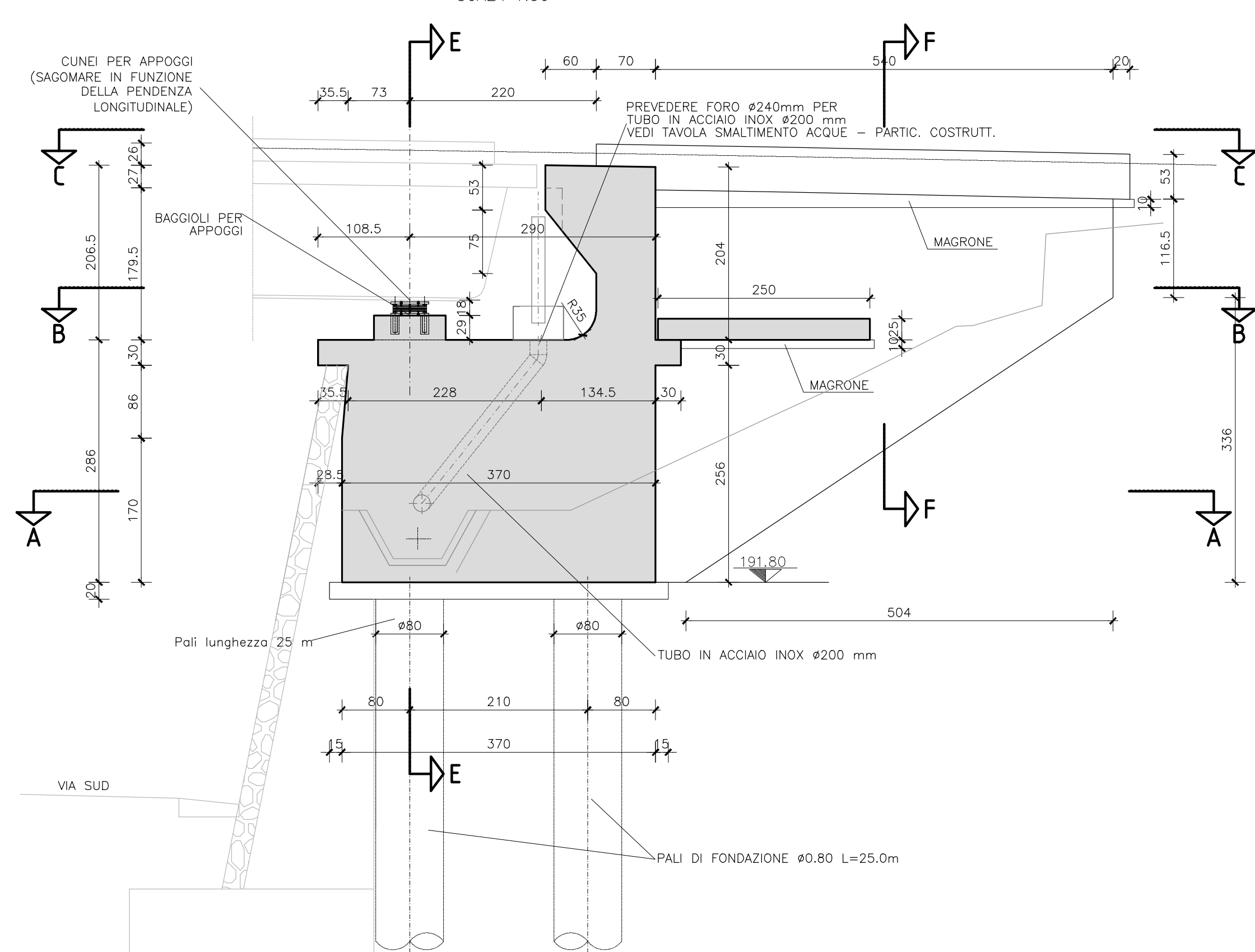
PIANTA C-C
SCALA 1:50



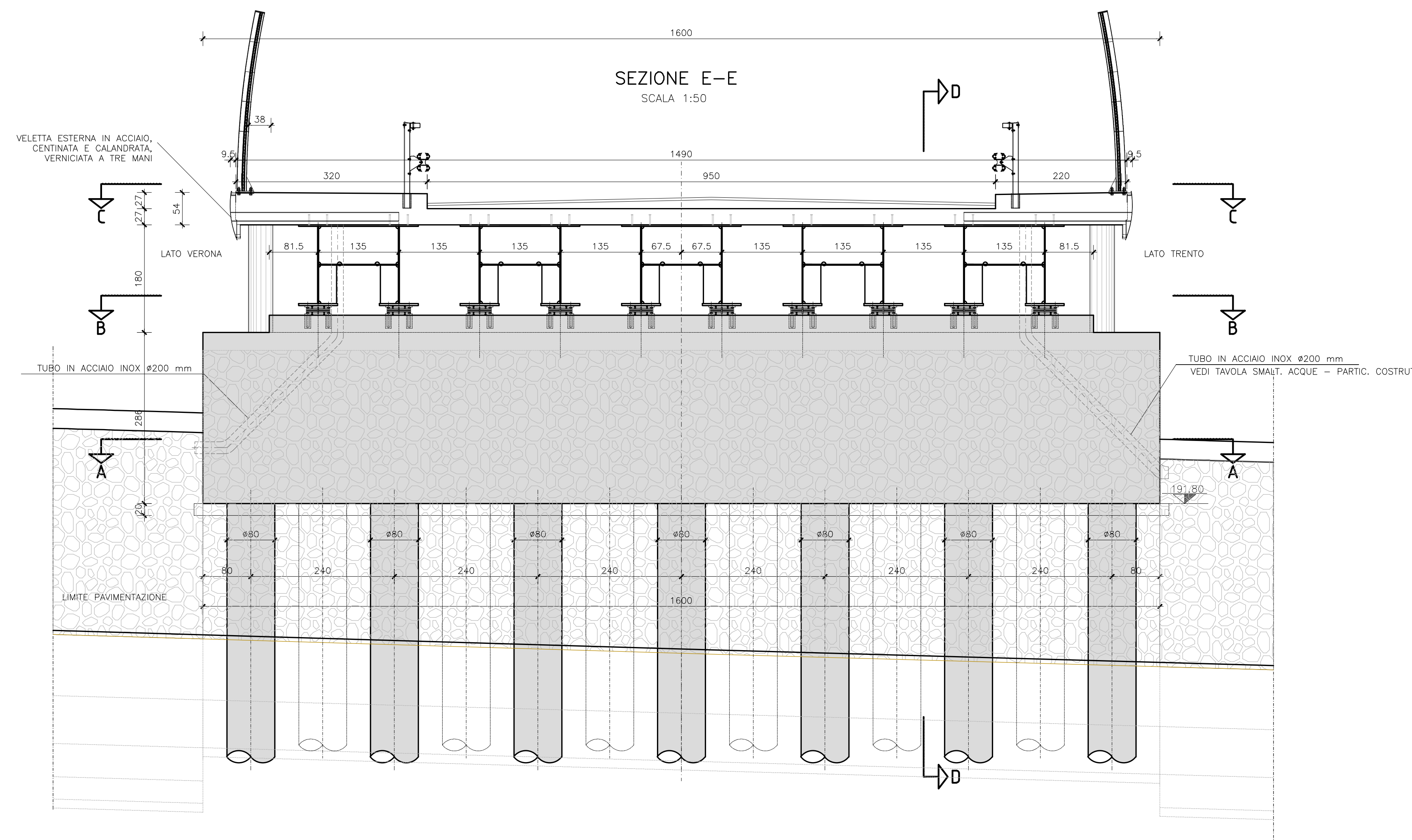
PARTICOLARE APPOGGIO IN NEOPRENE ARMATO TIPO FIP SI-H 400/54



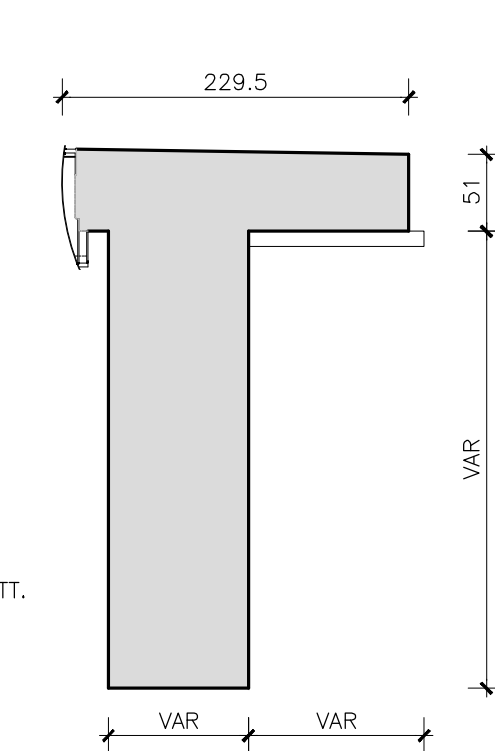
SEZIONE D-D
SCALA 1:50



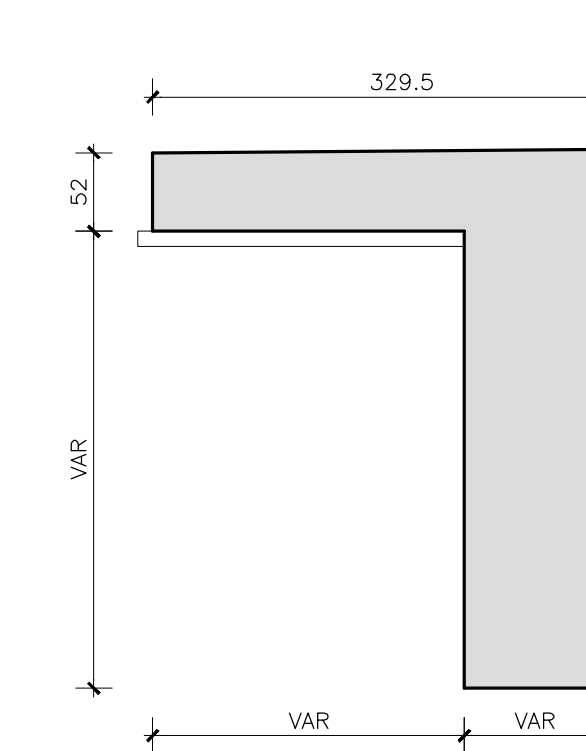
SEZIONE E-E
SCALA 1:50



SEZIONE F-F
SCALA 1:50



SEZIONE G-G
SCALA 1:50



PARTICOLARE SOVRAPPASSI VERTICALI	PARTICOLARE CHIUSURA DELLE CABRE	GANGI 90° AL mq SU TUTTI I MURI	PARTICOLARE SOVRAPPASSI ORIZZONTALI																																																																															
<p>Calcestruzzo per</p> <table border="1"> <tr> <th>Classe di resistenza</th> <th>Palè</th> <th>Zellere</th> <th>Spalle</th> <th>Saletta</th> </tr> <tr> <td>C25/30</td> <td>C32/40</td> <td>C32/40</td> <td>C32/40</td> <td>C32/40</td> </tr> <tr> <td>Classe esposizione ambientale</td> <td>XC2</td> <td>XC4</td> <td>XF3</td> <td>XF4</td> </tr> </table> <p>Cemento tipo</p> <table border="1"> <tr> <th>Spalle</th> <th>Spalle</th> <th>Spalle</th> <th>Spalle</th> </tr> <tr> <td>32.5</td> <td>32.5</td> <td>32.5</td> <td>32.5</td> </tr> </table> <p>Rapporto max acqua/cemento</p> <table border="1"> <tr> <th>Spalle</th> <th>Spalle</th> <th>Spalle</th> <th>Spalle</th> </tr> <tr> <td>0.45</td> <td>0.45</td> <td>0.45</td> <td>0.45</td> </tr> </table> <p>Contenuto min. cemento (kg/m³)</p> <table border="1"> <tr> <th>Spalle</th> <th>Spalle</th> <th>Spalle</th> <th>Spalle</th> </tr> <tr> <td>280</td> <td>340</td> <td>340</td> <td>300</td> </tr> </table> <p># max parti (mm)</p> <table border="1"> <tr> <th>Spalle</th> <th>Spalle</th> <th>Spalle</th> <th>Spalle</th> </tr> <tr> <td>30</td> <td>30</td> <td>20</td> <td>20</td> </tr> </table> <p>Classe di consistenza</p> <table border="1"> <tr> <th>Spalle</th> <th>Spalle</th> <th>Spalle</th> <th>Spalle</th> </tr> <tr> <td>S3</td> <td>S3</td> <td>S3</td> <td>S4</td> </tr> </table> <p>Capifera netto (mm)</p> <table border="1"> <tr> <th>Spalle</th> <th>Spalle</th> <th>Spalle</th> <th>Spalle</th> </tr> <tr> <td>40</td> <td>40</td> <td>30</td> <td>30</td> </tr> </table> <p>Capifera nella consistenza (mm)</p> <table border="1"> <tr> <th>Spalle</th> <th>Spalle</th> <th>Spalle</th> <th>Spalle</th> </tr> <tr> <td>>= 40</td> <td>>= 40</td> <td>>= 40</td> <td>>= 40</td> </tr> </table> <p>Profondità permeazione acqua secondo ISO7031</p> <table border="1"> <tr> <th>Spalle</th> <th>Spalle</th> <th>Spalle</th> <th>Spalle</th> </tr> <tr> <td>< 20</td> <td>< 20</td> <td>< 20</td> <td>< 20</td> </tr> </table>				Classe di resistenza	Palè	Zellere	Spalle	Saletta	C25/30	C32/40	C32/40	C32/40	C32/40	Classe esposizione ambientale	XC2	XC4	XF3	XF4	Spalle	Spalle	Spalle	Spalle	32.5	32.5	32.5	32.5	Spalle	Spalle	Spalle	Spalle	0.45	0.45	0.45	0.45	Spalle	Spalle	Spalle	Spalle	280	340	340	300	Spalle	Spalle	Spalle	Spalle	30	30	20	20	Spalle	Spalle	Spalle	Spalle	S3	S3	S3	S4	Spalle	Spalle	Spalle	Spalle	40	40	30	30	Spalle	Spalle	Spalle	Spalle	>= 40	>= 40	>= 40	>= 40	Spalle	Spalle	Spalle	Spalle	< 20	< 20	< 20	< 20
Classe di resistenza	Palè	Zellere	Spalle	Saletta																																																																														
C25/30	C32/40	C32/40	C32/40	C32/40																																																																														
Classe esposizione ambientale	XC2	XC4	XF3	XF4																																																																														
Spalle	Spalle	Spalle	Spalle																																																																															
32.5	32.5	32.5	32.5																																																																															
Spalle	Spalle	Spalle	Spalle																																																																															
0.45	0.45	0.45	0.45																																																																															
Spalle	Spalle	Spalle	Spalle																																																																															
280	340	340	300																																																																															
Spalle	Spalle	Spalle	Spalle																																																																															
30	30	20	20																																																																															
Spalle	Spalle	Spalle	Spalle																																																																															
S3	S3	S3	S4																																																																															
Spalle	Spalle	Spalle	Spalle																																																																															
40	40	30	30																																																																															
Spalle	Spalle	Spalle	Spalle																																																																															
>= 40	>= 40	>= 40	>= 40																																																																															
Spalle	Spalle	Spalle	Spalle																																																																															
< 20	< 20	< 20	< 20																																																																															
<p>ACCAIO TIPO S235JR</p> <p>ACCAIO PER CARPENTERIA METALLICA</p> <ul style="list-style-type: none"> Carpenteria metallica: Fe510D semicottato Bulloni classe 10.9 - Inaltri di classe C30 (due per bullone) Tasselli chimici: acciaio inox A2 DIN X 3 C16 1B12 Asi 304 																																																																																		

- VERIFICARE TUTTE LE MISURE IN CANTIERE
- VERIFICARE LE MISURE SUL POSTO PRIMA DI EFFETTUARE L'ORDINATIVO DEI MATERIALI
- NELLE RIPRESE DI GETTO USARE SEMPRE PRIMER EPOSSIDICO FRESCO SU FRESCO
- I FIORETTI INGHICCIATI CON RESINA E I BASSELLI CHIMICI VERRANNO POSTI IN OPERA SECONDO LE PRESCRIZIONI DEL PRODOTTORE DELLE RESINE NELLE CONDIZIONI AMBIENTALI DOPO E PRIMA PERFETTA PULIZIA DEL FORO
- LE STRUTTURE METALLICHE DOVRANNO AVERE LE CONTROFRECCE DI MONTAGGIO

15-02-01 CAMP SPALLE SVP 69_REV.04q (opz. 15-02-01) P.13.13 Sup.99.00

SOCIETÀ PER AZIONI AUTOSTRADA DEL BRENNERO - TRENTO

ORDINE DEGLI INGEGNERI DELLA PROV. DI TRENTO
Ing. **ROBERTO BOSETTI**
INSCRIZIONE ALBO N° 1027

IL RESPONSABILE DEL PROGETTO
Ing. Roberto Bosetti

autostrada del brennero

ALLARGAMENTO DELLA CARREGGIATA SUD AUTOSTRADALE IN CORRISPONDENZA DELLA SALITA DI AFFI TRA LA PROG. KM 201+285 E LA PROG. KM 203+930 E RIFACIMENTO DEI SOVRAPPASSI AUTOSTRADALI N°68 "RIVOLI-ZUANE" E N°69 "S.C. RIVOLI-CAPRINO"

15.21 RIFACIMENTO SOVRAPPASSO nr.69 S.C. RIVOLI-CAPRINO SPALLE CARPENTERIA SPALLE

0	MAG-2022	EMISSIONE	ICOMA / F. RECH	F. OSS PAPOTTI	C. CIOZIA
REVISIONE:	DATA:	DESCRIZIONE:	REDAZIONE:	VERIFICA:	APPROVAZIONE:
DATA:	L. DIRETTORE TECNICO GENERALE E PROGETTA				
MAGGIO 2008					
NUMERO PROGETTO:					
29/08					