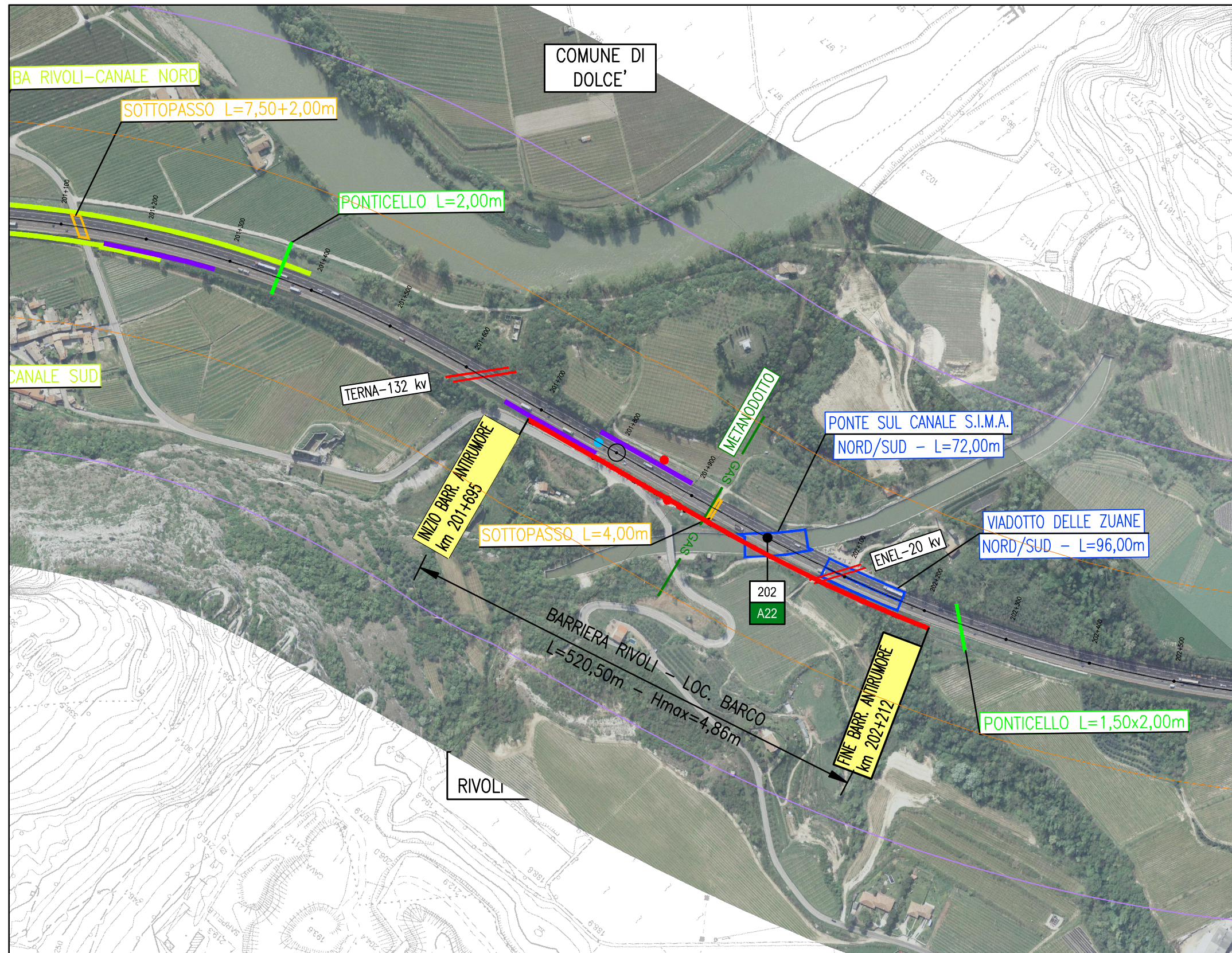
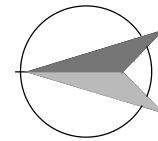


PLANIMETRIA
SCALA 1:5.000



LEGENDA

- AUTOSTRADA
- BARRIERA DI PROGETTO
- BARRIERA ESISTENTE
- PIAZZOLA PER LA SOSTA DI EMERGENZA ESISTENTE
- PONTE
- SOTTOPASSO
- PONTICELLO
- SOVRAPPASSO
- - - LINEA ELETTRICA
- TOMBINO METALLICO
- FASCIA ACUSTICA "A"
- FASCIA ACUSTICA "B"
- GAS
- GASDOTTO
- S.O.S.
- BYPASS

ORDINE DEGLI INGEGNERI
DELLA PROV. DI TRENTO
dott.ing. ROBERTO BOSETTI
INSCRIZIONE ALBO N° 1027

IL RESPONSABILE DEL PROCEDIMENTO
dott. ing. Roberto Bosetti

autostrada del brennero

ALLARGAMENTO DELLA CARREGGIATA SUD AUTOSTRADALE
IN CORRISPONDENZA DELLA SALITA DI AFFI TRA
LA PROG. KM 201+285 E LA PROG. KM 203+930 E
RIFACIMENTO DEI SOVRAPPASSI AUTOSTRADALI
N°68 "RIVOLI-ZUANE" E N°69 "S.C. RIVOLI-CAPRINO"

18.1

BARRIERA ANTIRUMORE

Planimetria schematica scala 1:5000

0	MAG-2022	EMISSIONE	F. OSS PAPOT	F. OSS PAPOT	C. COSTA
REVISIONE:	DATA:	DESCRIZIONE:	REDAZIONE:	VERIFICA:	APPROVAZIONE:
DATA:	MAGGIO 2008		DIREZIONE TECNICA GENERALE		 ORDINE DEGLI INGEGNERI DELLA PROV. DI BOLZANO Dott. Ing. CARLO COSTA Nr. 891 INGENIEURKAMMER DER PROVINZ BOZEN
NUMERO PROGETTO:	29/08				