

ORDINE DEGLI INGEGNERI DELLA PROV. DI TRENTO
dott.ing. ROBERTO BOSETTI
INSCRIZIONE ALBO N° 1027

IL RESPONSABILE DEL PROCEDIMENTO
dott. ing. Roberto Bosetti

autostrada del brennero

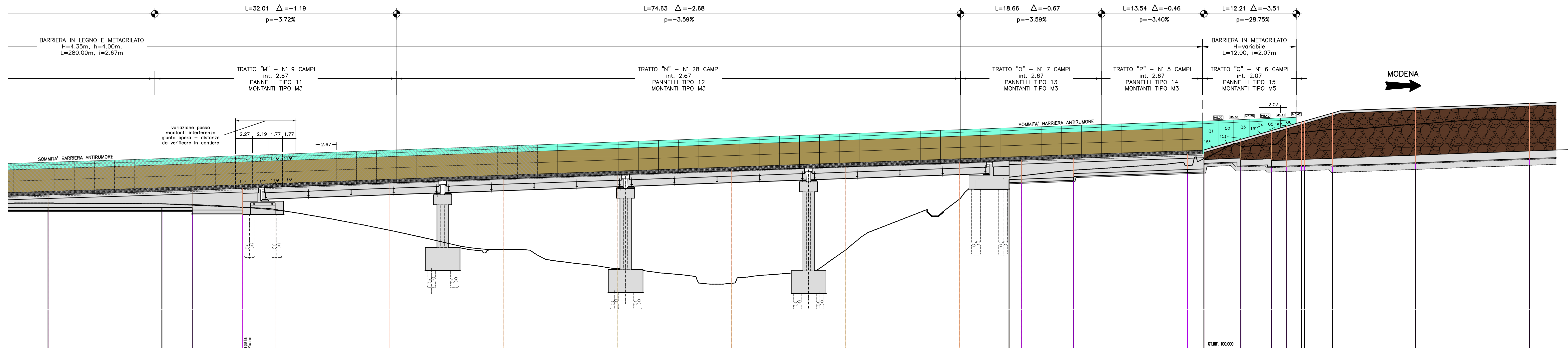
ALLARGAMENTO DELLA CARREGGIATA SUD AUTOSTRADALE IN CORRISPONDENZA DELLA SALITA DI AFFI TRA LA PROG. KM 201+285 E LA PROG. KM 203+930 E RIFACIMENTO DEI SOVRAPPASSI AUTOSTRADALI N°68 "RIVOLI-ZUANE" E N°69 "S.C. RIVOLI-CAPRINO"

18.2.3 BARRIERA ANTIRUMORE PROFILO LONGITUDINALE SCHEMATICO Tavola 3

0	MAG-2022	EMISSIONE	A. SARZI	F. OSSAPOT	C. COSTA
REVISIONE:	DATA:	DESCRIZIONE:	REDAZIONE:	VERIFICA:	APPROVAZIONE:
DATA:	MAGGIO 2008			DIREZIONE TECNICA GENERALE  dott.ing. CARLO COSTA Nr. 891 INGENIEURKAMMER DER PROVINZ BOZEN	
NUMERO PROGETTO:	29/08	IL DIRETTORE TECNICO GENERALE E PROGETTISTA:			

LEGENDA PANNELLI

- PANNELLI DI BASE PREFABRICATI
- PANNELLI IN LEGNO
- PANNELLI IN LEGNO SISTEMA ANTI-CADUTA
- PANNELLI IN METACRILATO
- PANNELLI IN METACRILATO CON FILI SISTEMA ANTI-CADUTA



Numero Sezioni	54	55	56	57	58	59	60	61	62	63	64	65	66	67	68
Quota sommità barriera ant.	1617	1618	1620	1627	1638	1646	1654	1664	1671	1683	1689	1699	1707	1717	1724
Altezza Muro	1.08	2.15	2.39	2.65	3.00	3.00	3.00	3.00	3.00	2.75	2.00	2.00	2.00	2.00	2.00
Quote Terreno	1537	1538	1539	1540	1541	1542	1543	1544	1545	1546	1547	1548	1549	1550	1551
Quote Ciglio Strada	1537	1538	1539	1540	1541	1542	1543	1544	1545	1546	1547	1548	1549	1550	1551
Quote Estradosso Muro	1537	1538	1539	1540	1541	1542	1543	1544	1545	1546	1547	1548	1549	1550	1551
Quote Estradosso Fond.	1537	1538	1539	1540	1541	1542	1543	1544	1545	1546	1547	1548	1549	1550	1551
Altezza Fondazione	0.00	0.00	0.00	0.00	0.00	0.00	0.00	0.00	0.00	0.00	0.00	0.00	0.00	0.00	0.00
Quota Fondo Scavo	1537	1538	1539	1540	1541	1542	1543	1544	1545	1546	1547	1548	1549	1550	1551
Quota Fondo Scavo a monte	1537	1538	1539	1540	1541	1542	1543	1544	1545	1546	1547	1548	1549	1550	1551
Distanze Parziali	15.08	4.00	6.68	4.41	15.07	15.08	15.08	15.08	15.08	6.53	1.83	6.93	15.08	15.08	15.08
Distanze Progressive	15.08	20.08	26.76	31.17	46.24	61.32	76.40	91.48	106.56	122.09	123.92	130.85	145.93	160.91	175.99