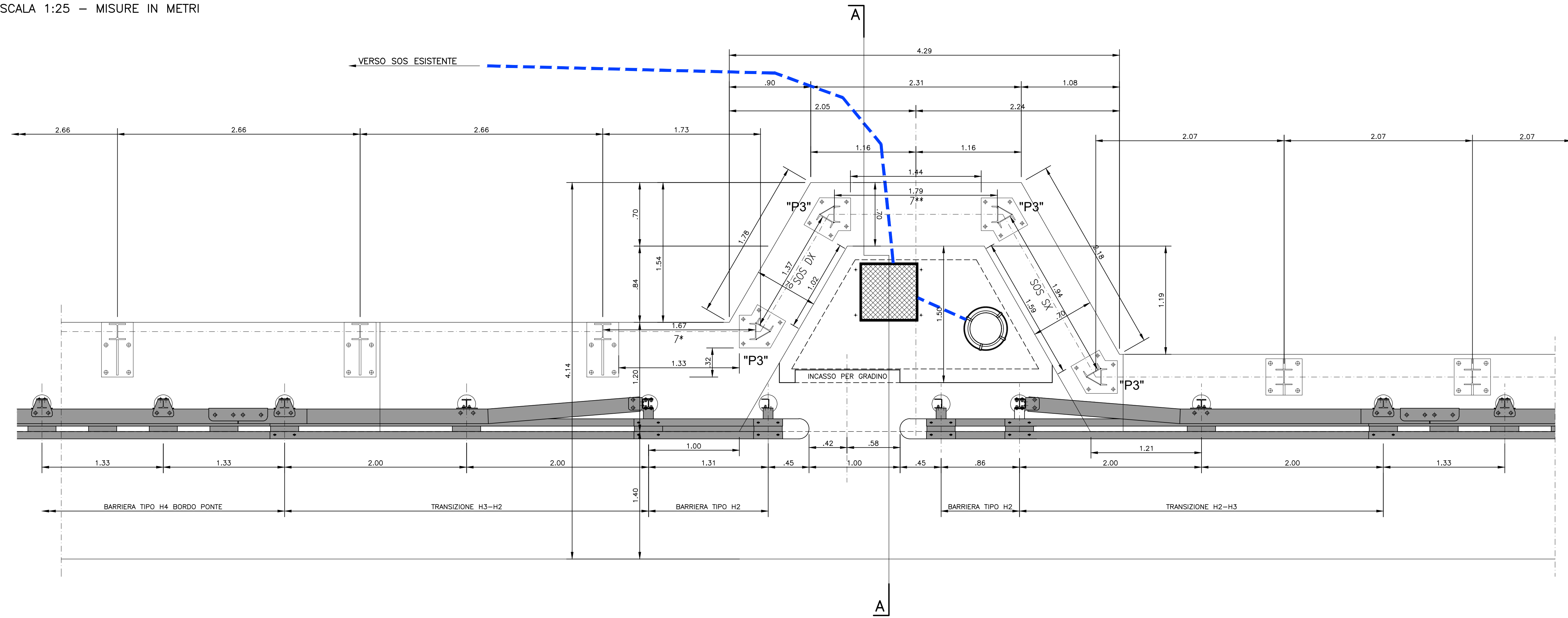


PIANTA
SCALA 1:25 - MISURE IN METRI



PMMA - TRATTO "G"

TIPO	NUMERO	A	B	C
7	3	40	260	50
7*	1	44	163	50
7**	1	43	176	50
sos dx	1	43	134	43
sos sx	1	43	191	43

CALCESTRUZZO - TRATTO "G"

TIPO	NUMERO	A	B	C	D
7	3	54	260	43	229
7*	1	50+6	163	43+7	131
7**	1	50+6	176	43+7	142
sos dx	1	50+6	134	50+6	100
sos sx	1	50+6	191	50+6	157

PIEGATURA DELLE ARMATURE
- E' VIETATA LA PIEGATURA A CALDO DELLE ARMATURE B 450 C

PIEGATURA STAFFE B 450 C

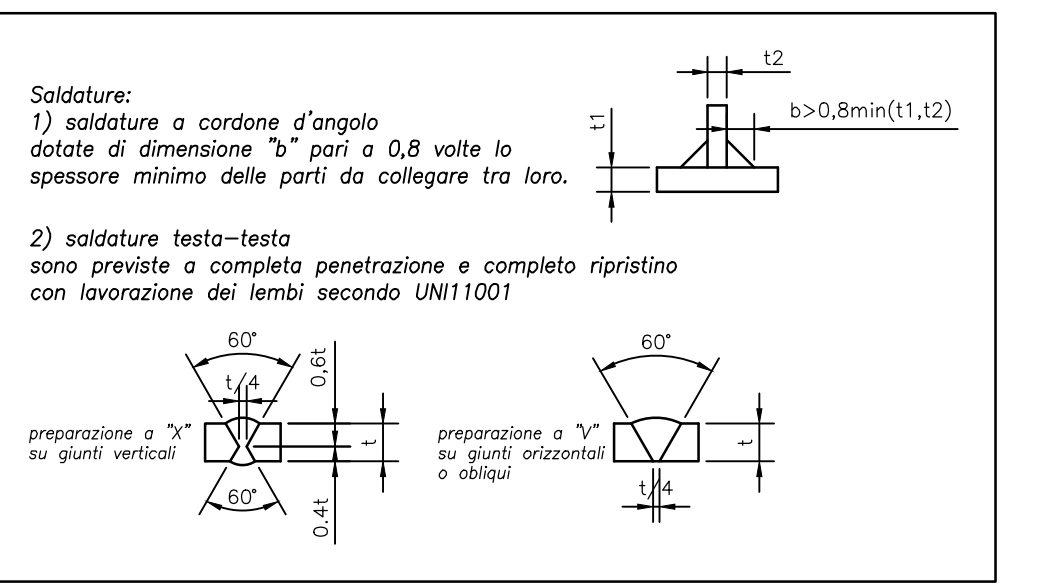
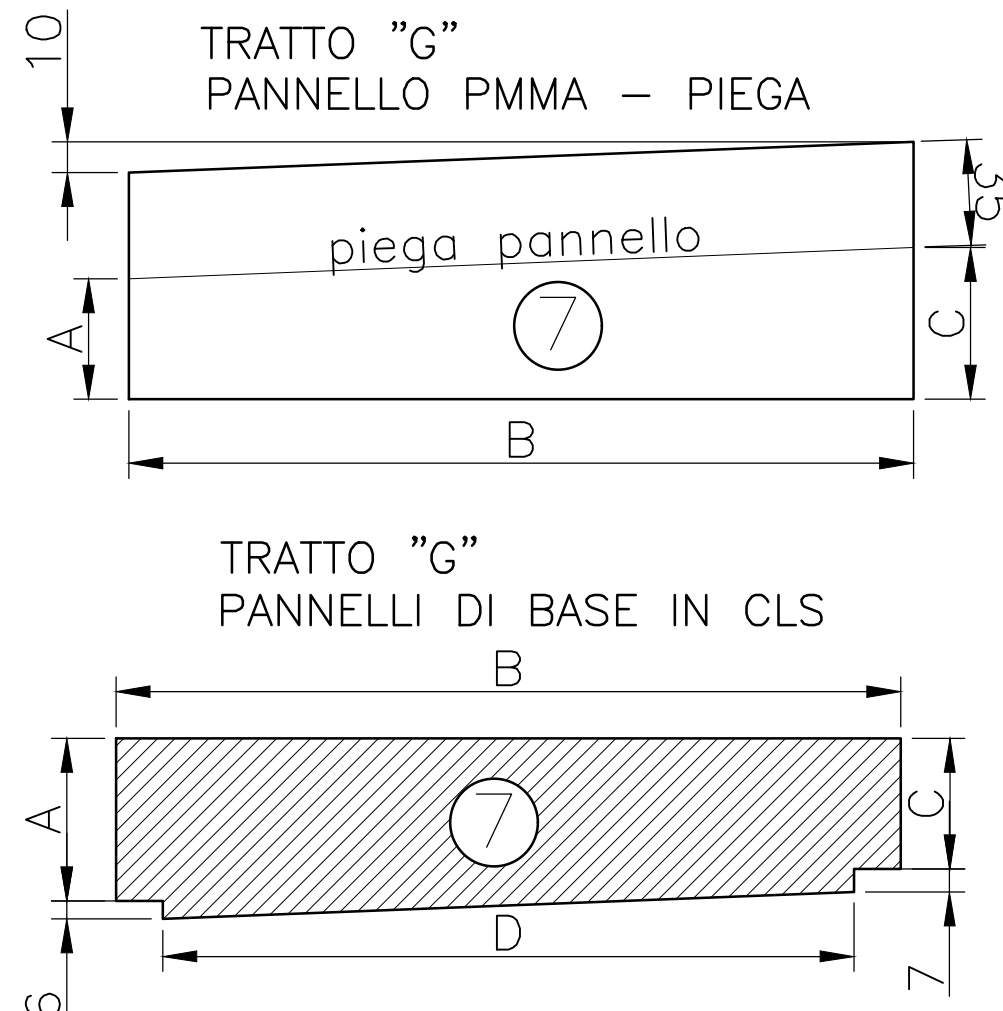
PIEGATURA BARRE B 450 C

A MENO DI DIVERSE INDICAZIONI RIPORTATE NELLE SAGOME DEI FERRI PEGARE LE ARMATURE CON MANDRINO DI DIAMETRO NON SUPERIORE AI VALORI SOTTO RIPORTATI.

D1 = DIAMETRO MINIMO DEL MANDRINO (mm) PER PIEGATURE INTERMEDIE
D2 = DIAMETRO MINIMO DEL MANDRINO (mm) PER SQUADRE TERMINALI

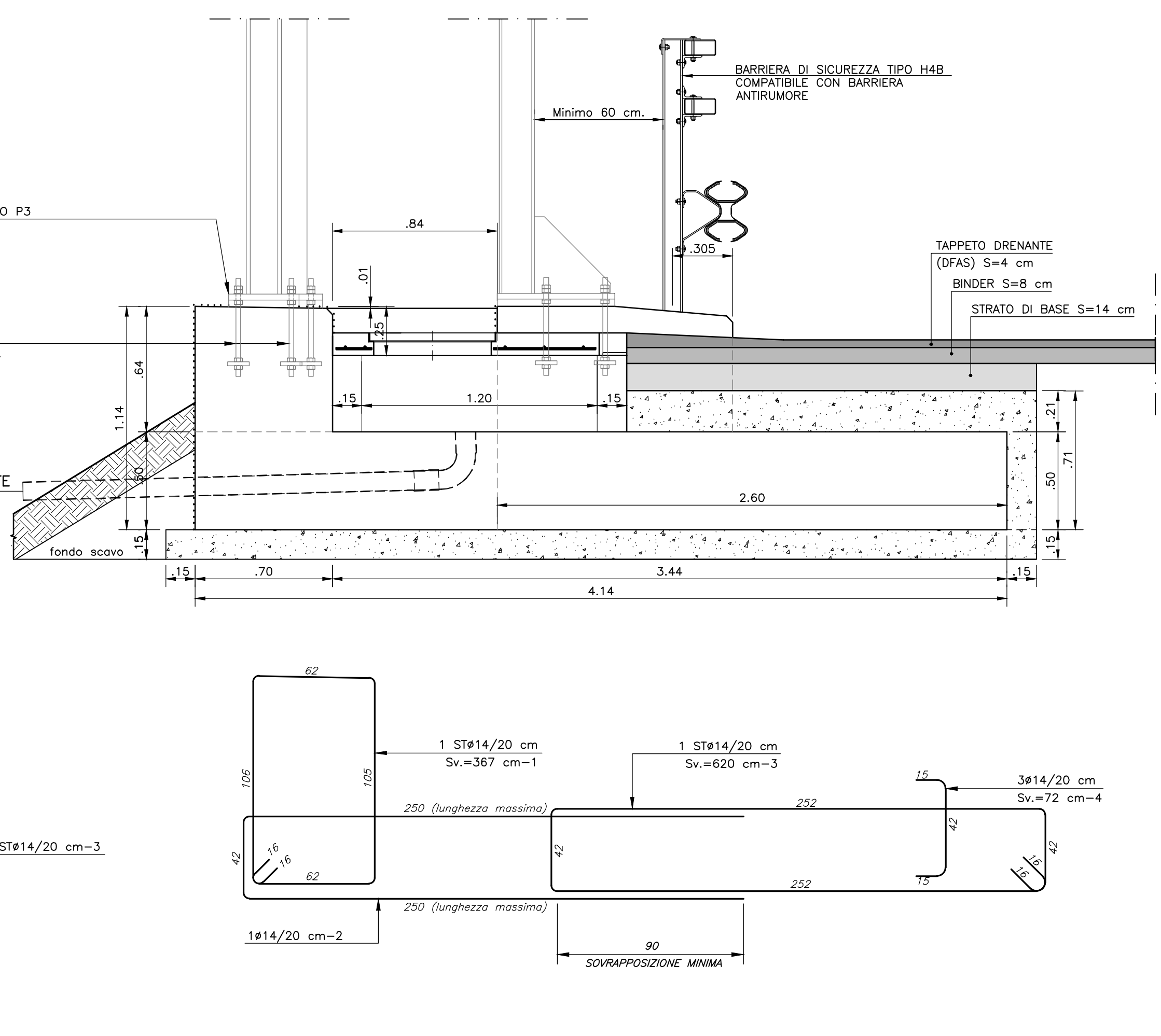
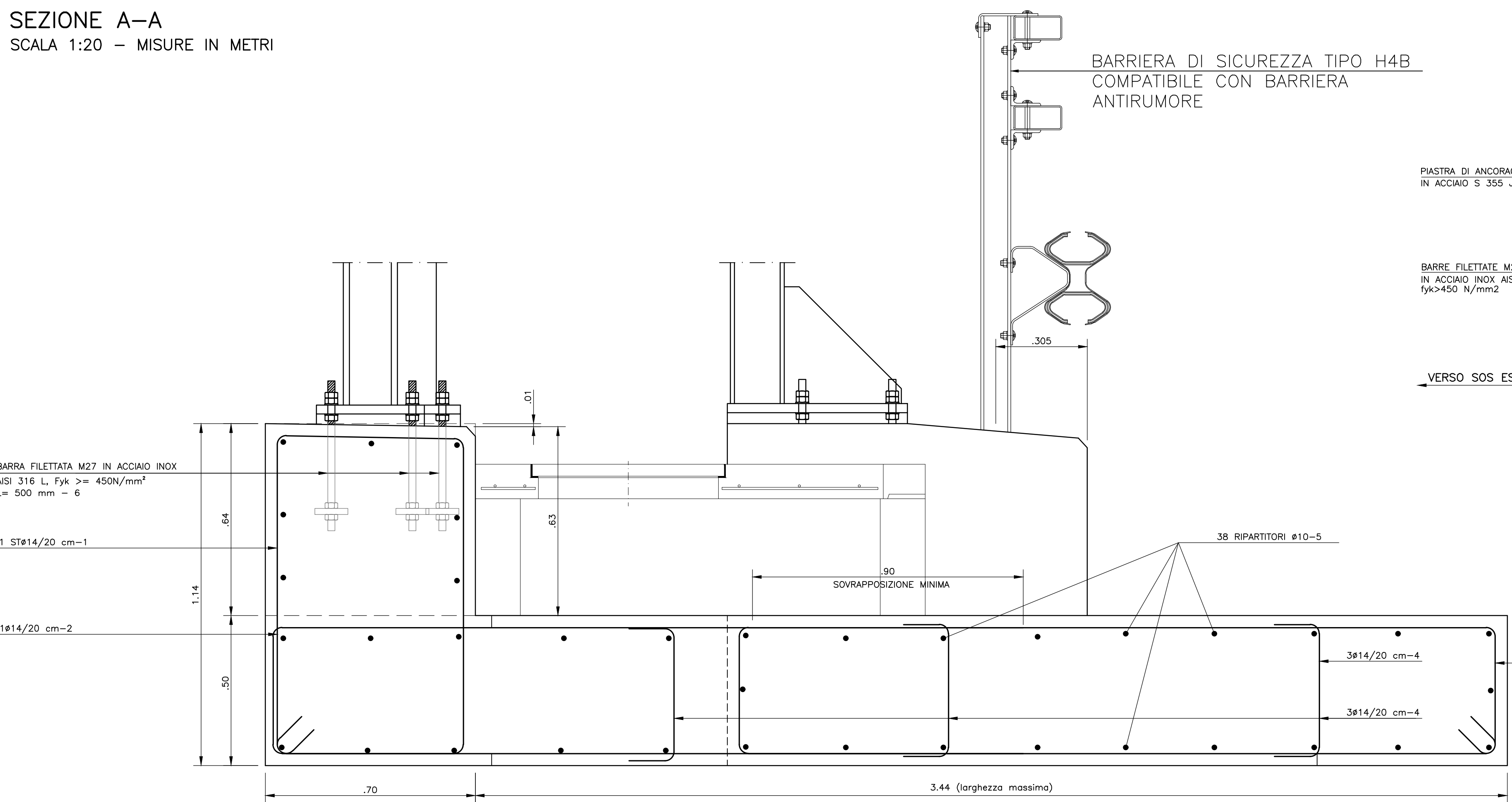
D3 = DIAMETRO MINIMO DEL MANDRINO (mm)
D3 > 6 PER $e = 14 - 18$
D3 < 6 PER $e = 14 - 18$

0,5 = MISURE RIPORTATE NELLE SAGOME

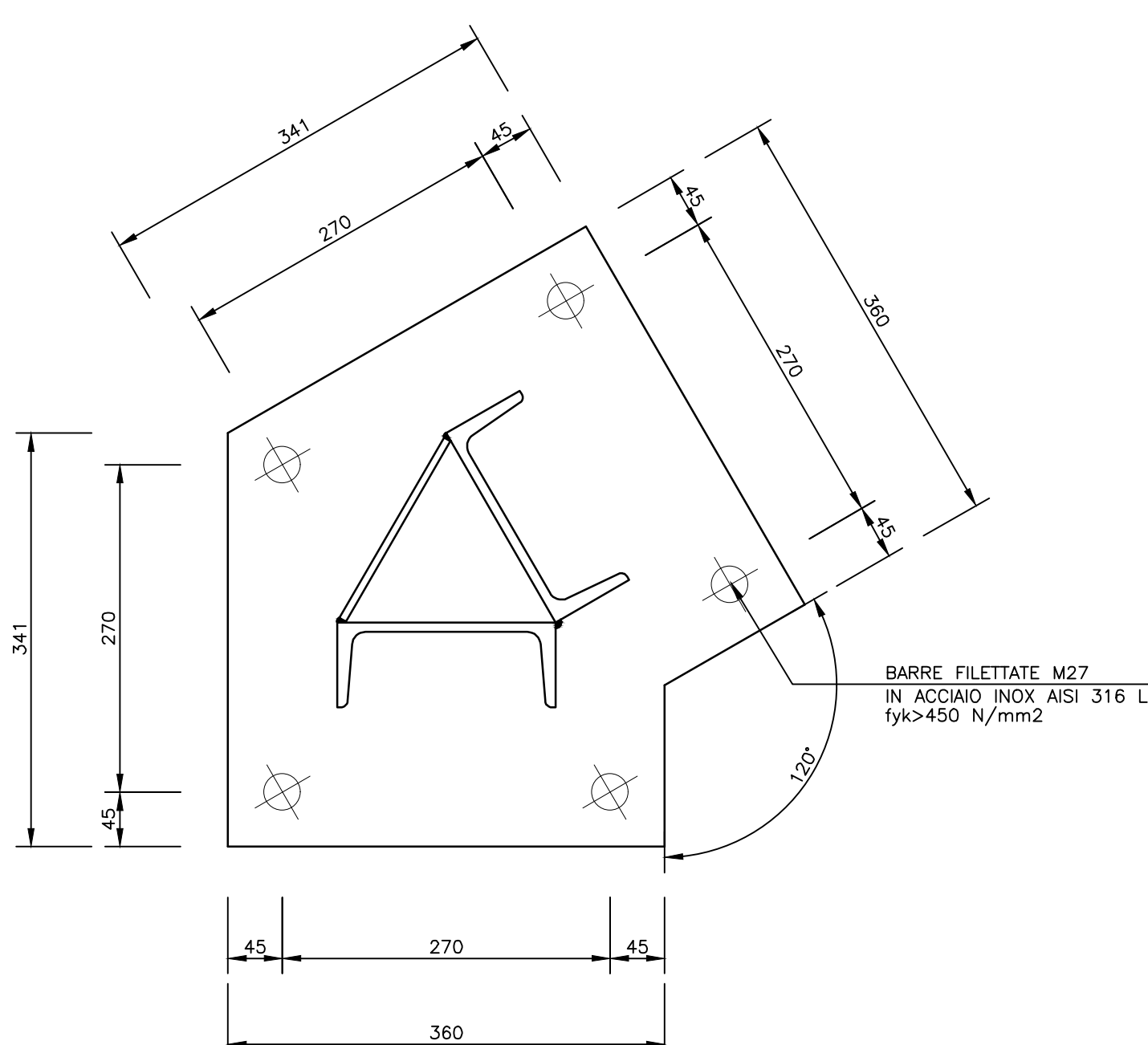


SEZIONE A-A
SCALA 1:20 - MISURE IN METRI

SEZIONE A-A
SCALA 1:20 - MISURE IN METRI



PIASTRE "P3" DI ANCORAGGIO MONTANTE IN CORRISPONDENZA NICCHIA COLONNINA SOS
SCALA 1:5 - MISURE IN MILLIMETRI



SOCIETA' PER AZIONI AUTOSTRADA DEL BRENNERO - TRENTO

ORDINE DEGLI INGEGNERI DELLA PROV. DI TRENTO
dot. Ing. ROBERTO BOSETTI
ISCRIZIONE ALBO N° 1027

IL RESPONSABILE DEL PROCEDIMENTO
dot. Ing. Roberto Bosetti

autostrada del brennero

ALLARGAMENTO DELLA CARREGGIATA SUD AUTOSTRADALE IN CORRISPONDENZA DELLA SALITA DI AFFI TRA LA PROG. KM 201+285 E LA PROG. KM 203+930 E RIFACIMENTO DEI SOVRAPPASSI AUTOSTRADALI N°68 "RIVOLI-ZUANE" E N°69 "S.C. RIVOLI-CAPRINO"

18.33 BARRIERA ANTIRUMORE
DISEGNI COSTRUTTIVI
Particolare nicchia SOS

0 MAG-2022 EMISSIONE
REVISIONE: DATA DESCRIZIONE
DATA: MAGGIO 2008

A. SARZI REDAZIONE
F. OSS PAPOT VERIFICA
C. COSTA APPROVAZIONE

IL DIRETTORE TECNICO GENERALE E PROGETTISTA

DIREZIONE TECNICA GENERALE

ORDINE DEGLI INGEGNERI DELLA PROV. DI BOLZANO
dot. Ing. CARLO COSTA
N. 891
INGENIEURKAMMER DER PROVINZ SÜDTIROL

29/08