

ORDINE DEGLI INGEGNERI DELLA PROV. DI TRENTO
 dott.ing. **ROBERTO BOSETTI**
 INSCRIZIONE ALBO N° 1027

IL RESPONSABILE DEL PROCEDIMENTO
 dott. ing. Roberto Bosetti

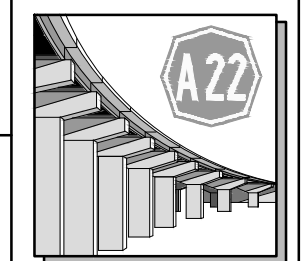
autostrada del brennero

ALLARGAMENTO DELLA CARREGGIATA SUD AUTOSTRADALE IN CORRISPONDENZA DELLA SALITA DI AFFI TRA LA PROG. KM 201+285 E LA PROG. KM 203+930 E RIFACIMENTO DEI SOVRAPPASSI AUTOSTRADALI N°68 "RIVOLI-ZUANE" E N°69 "S.C. RIVOLI-CAPRINO"

20.1.2 CANTIERI, CAVE, P.U.T., IMPIANTI DI SMALTIMENTO E RECUPERO
 PLANIMETRIA AREE CANTIERE
 Da km 203+600 a km 206+700

0	MAG-2022	EMISSIONE	F. OSS PAPOT	F. OSS PAPOT	C. COSTA
REVISIONE:	DATA:	DESCRIZIONE:	REDAZIONE:	VERIFICA:	APPROVAZIONE:

DATA:
MAGGIO 2008

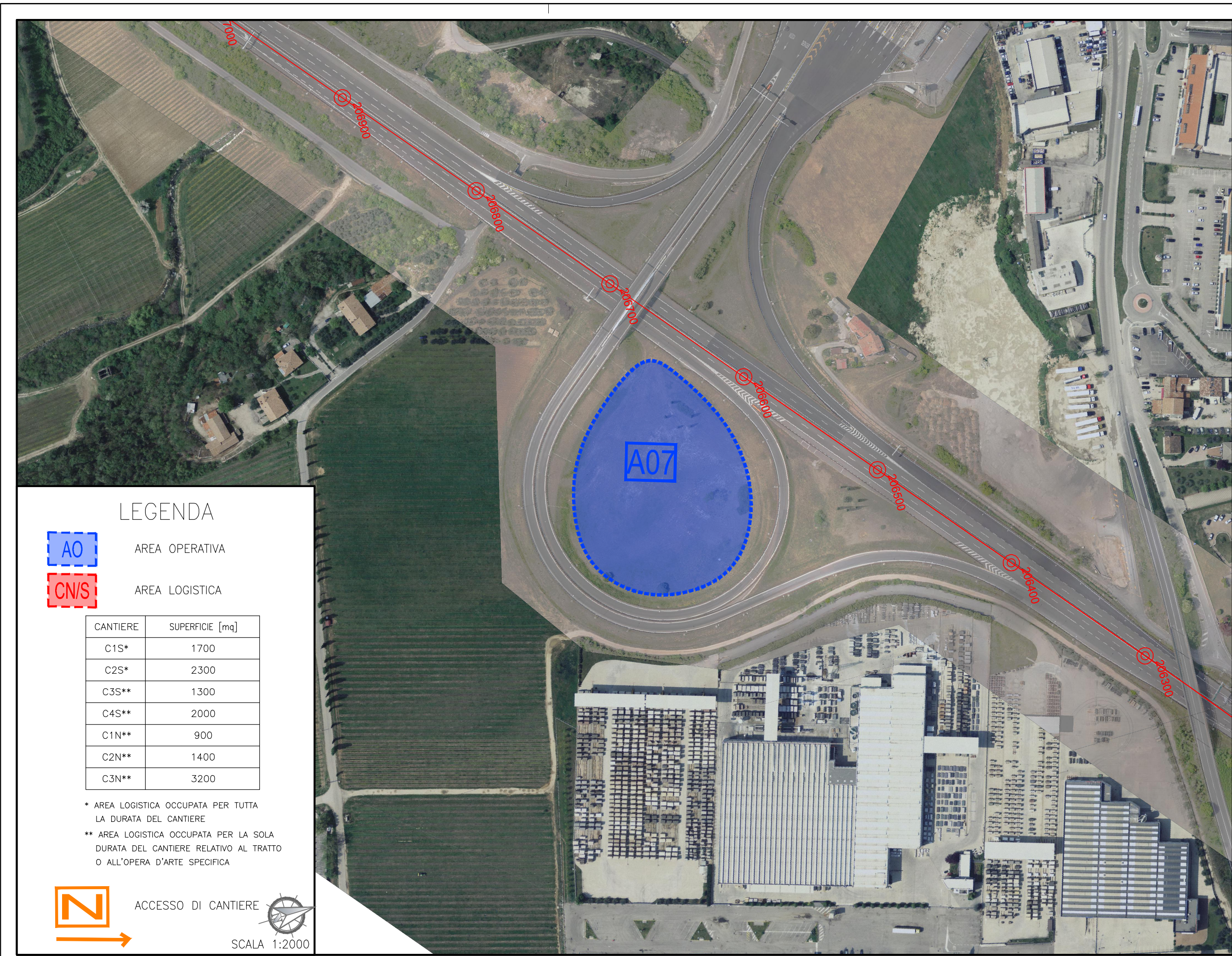


DIREZIONE TECNICA GENERALE

IL DIRETTORE TECNICO GENERALE E PROGETTISTA:

ORDINE DEGLI INGEGNERI DELLA PROV. DI BOLZANO
 Dott. Ing. **CARLO COSTA**
 Nr. 991
 INGENIEURKAMMER DER PROVINZ BOZEN

NUMERO PROGETTO:
29/08



LEGENDA
AO AREA OPERATIVA
CNS AREA LOGISTICA

CANTIERE	SUPERFICIE [mq]
C1S*	1700
C2S*	2300
C3S**	1300
C4S**	2000
C1N**	900
C2N**	1400
C3N**	3200

* AREA LOGISTICA OCCUPATA PER TUTTA LA DURATA DEL CANTIERE
 ** AREA LOGISTICA OCCUPATA PER LA SOLA DURATA DEL CANTIERE RELATIVO AL TRATTO O ALL'OPERA D'ARTE SPECIFICA

N ACCESSO DI CANTIERE
 SCALA 1:2000

