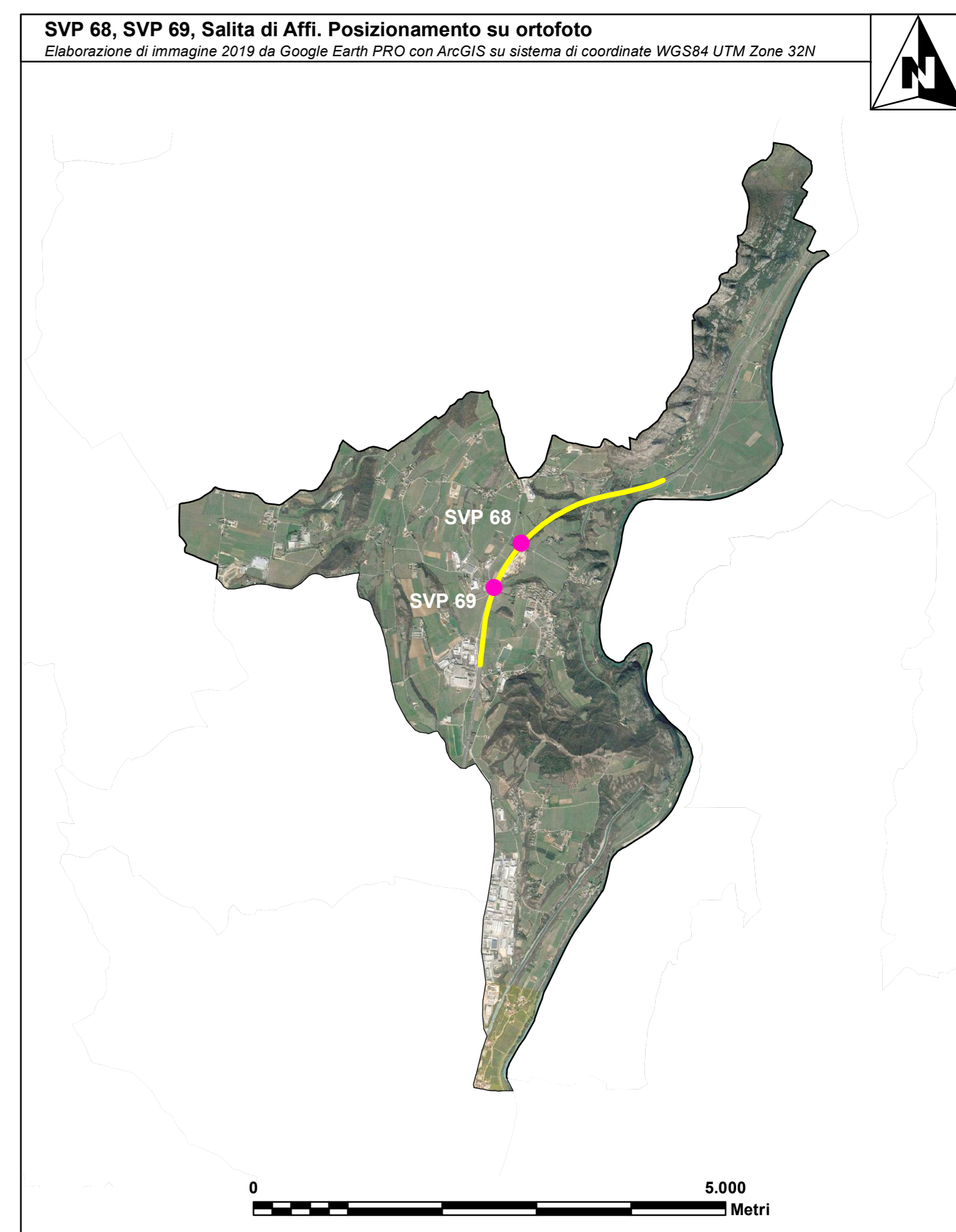
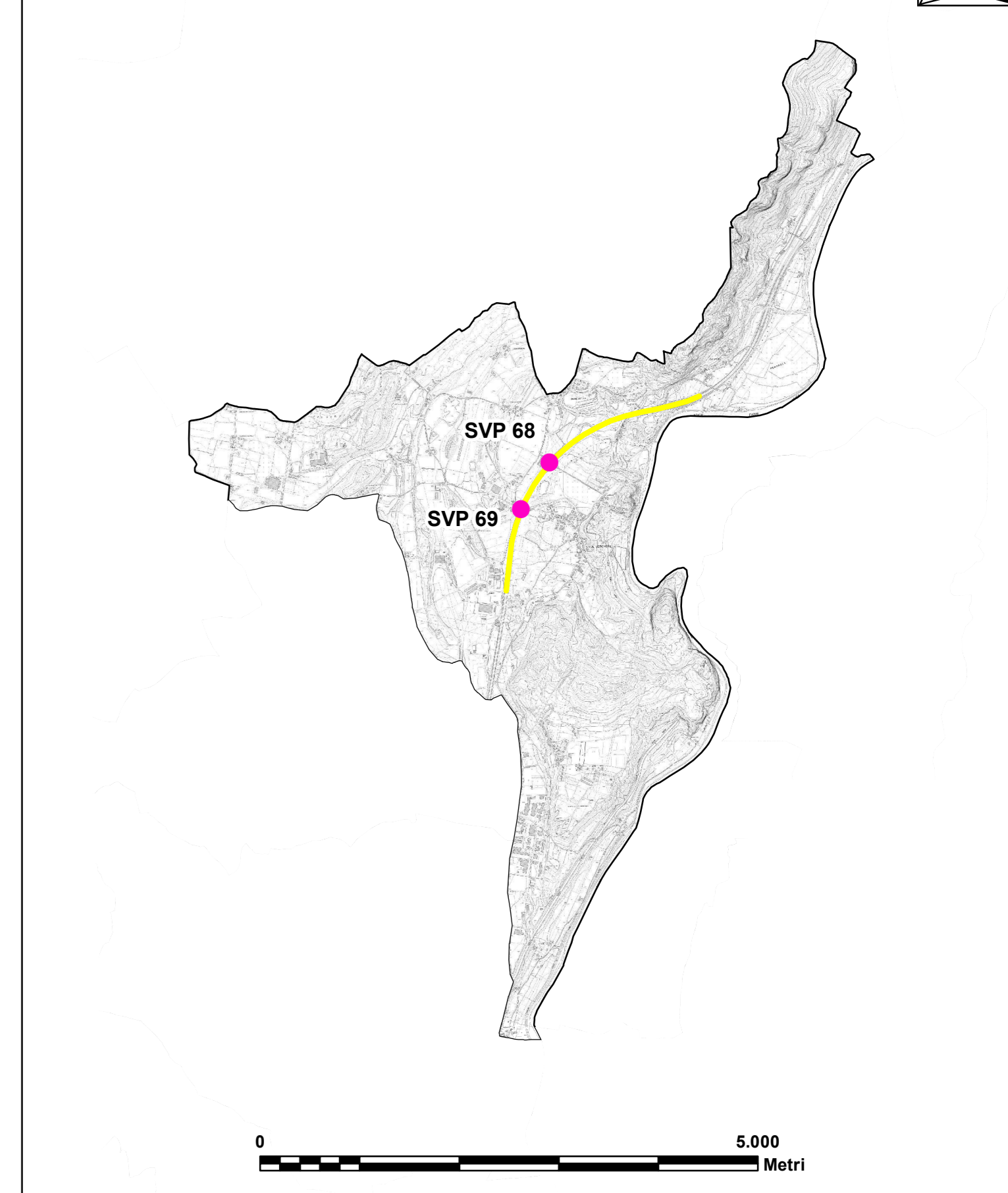
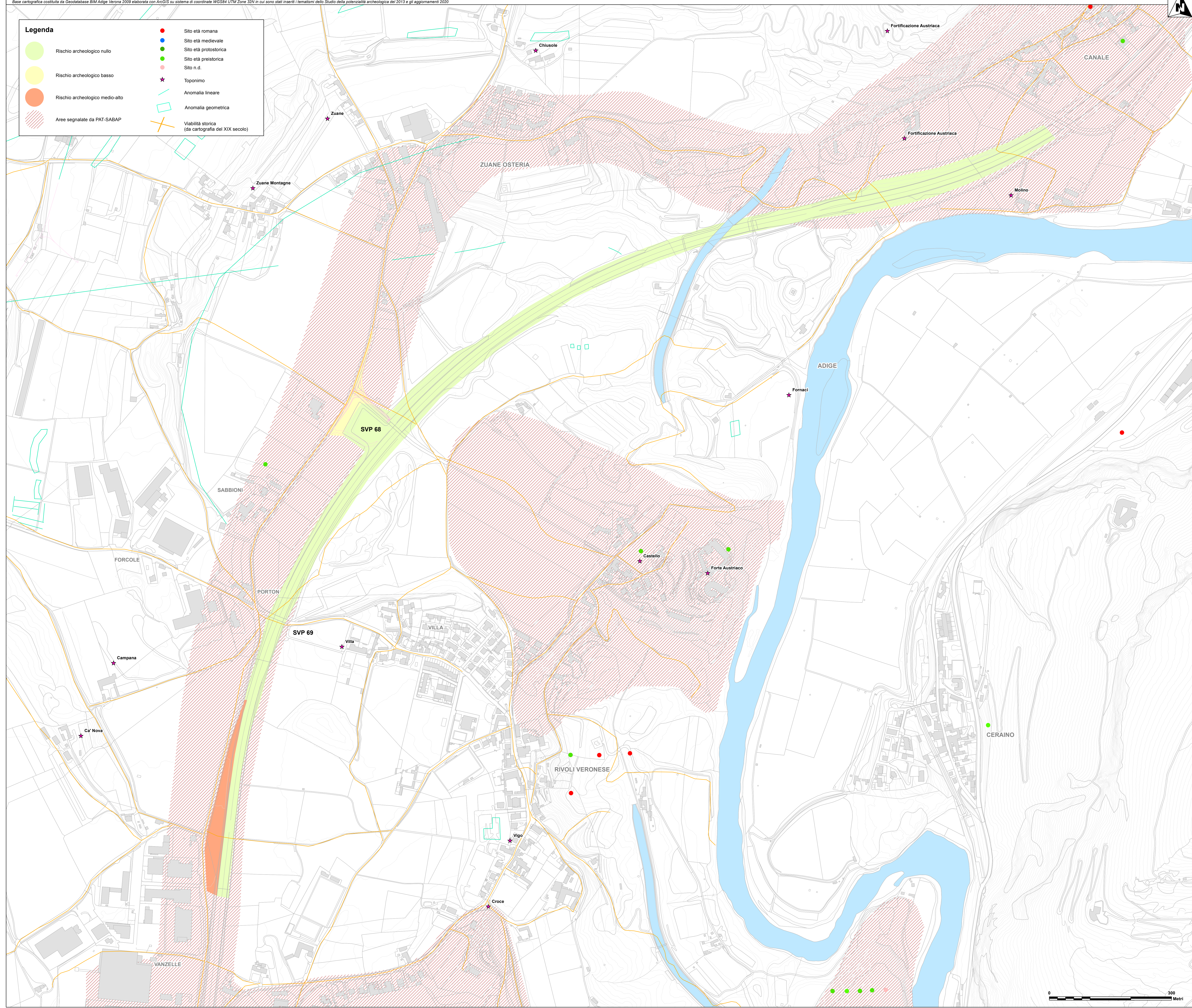


**Legenda**

- Sito età romana
- Sito età medievale
- Sito età protostorica
- Sito età preistorica
- Sito n.d.
- ★ Toponimo
- Anomalia lineare
- Anomalia geometrica
- Viabilità storica (da cartografia del XIX secolo)
- Rischio archeologico nullo
- Rischio archeologico basso
- Rischio archeologico medio-alto
- Aree segnalate da PAT-SABAP



ALLARGAMENTO DELLA CARREGGIATA SUD AUTOSTRADALE  
 IN CORRISPONDENZA DELLA SALITA DI AFFI TRA  
 LA PROG. KM 201+285 E LA PROG. KM 203+930  
 E RIFACIMENTO DEI SOVRAPPASSI AUTOSTRADALI  
 N°68 "RIVOLI - ZUANE" E N°69 "S.C. RIVOLI - CAPRINO"

**STUDIO DI IMPATTO AMBIENTALE  
 STUDI SPECIALISTICI**



**A.07.02 STUDIO ARCHEOLOGICO**  
 Verifica preventiva dell'interesse  
 archeologico - Carta del rischio

Data	Revisione	Il Progettista e Responsabile SIA	Il Professionista
05-2022	00	 ORDINE DEGLI INGEGNERI DELLA PROV. DI BOLZANO Dott. Ing. CARLO COSTA Nr. 851 INGEGNERIA CAMERALE DI PROV. BOZENE	dott. Davide Brombo AR.TECH. SRL Via Lubiana, 64 - 37013 CARNOVALE VERONESE (VR) P.IVA: 05583310239

AUTOSTRADA DEL BRENNERO S.P.A.  
 BRENNERAUTOBAHN AG

