
PROGETTO PER LA REALIZZAZIONE DI UN IMPIANTO PER LA
PRODUZIONE DI ENERGIA MEDIANTE LO SFRUTTAMENTO DEL VENTO
NEL TERRITORIO COMUNALE DI TROIA (FG)
POTENZA NOMINALE 50,4 MW

PROGETTO DEFINITIVO - SIA

PROGETTAZIONE E SIA

ing. Fabio PACCAPELO

ing. Andrea ANGELINI

ing. Antonella Laura GIORDANO

ing. Francesca SACCAROLA

COLLABORATORI

dr.ssa Anastasia AGNOLI

ing. Giulia MONTRONE

STUDI SPECIALISTICI

IMPIANTI ELETTRICI

ing. Roberto DI MONTE

GEOLOGIA

geol. Matteo DI CARLO

ACUSTICA

ing. Francesco PAPEO

NATURA E BIODIVERSITÀ

dr. Luigi Raffaele LUPO

STUDIO PEDO-AGRONOMICO

dr.ssa Lucia PESOLA

ARCHEOLOGIA

dr.ssa archeol. Domenica CARRASSO

INTERVENTI DI COMPENSAZIONE E VALORIZZAZIONE

arch. Gaetano FORNARELLI

arch. Andrea GIUFFRIDA

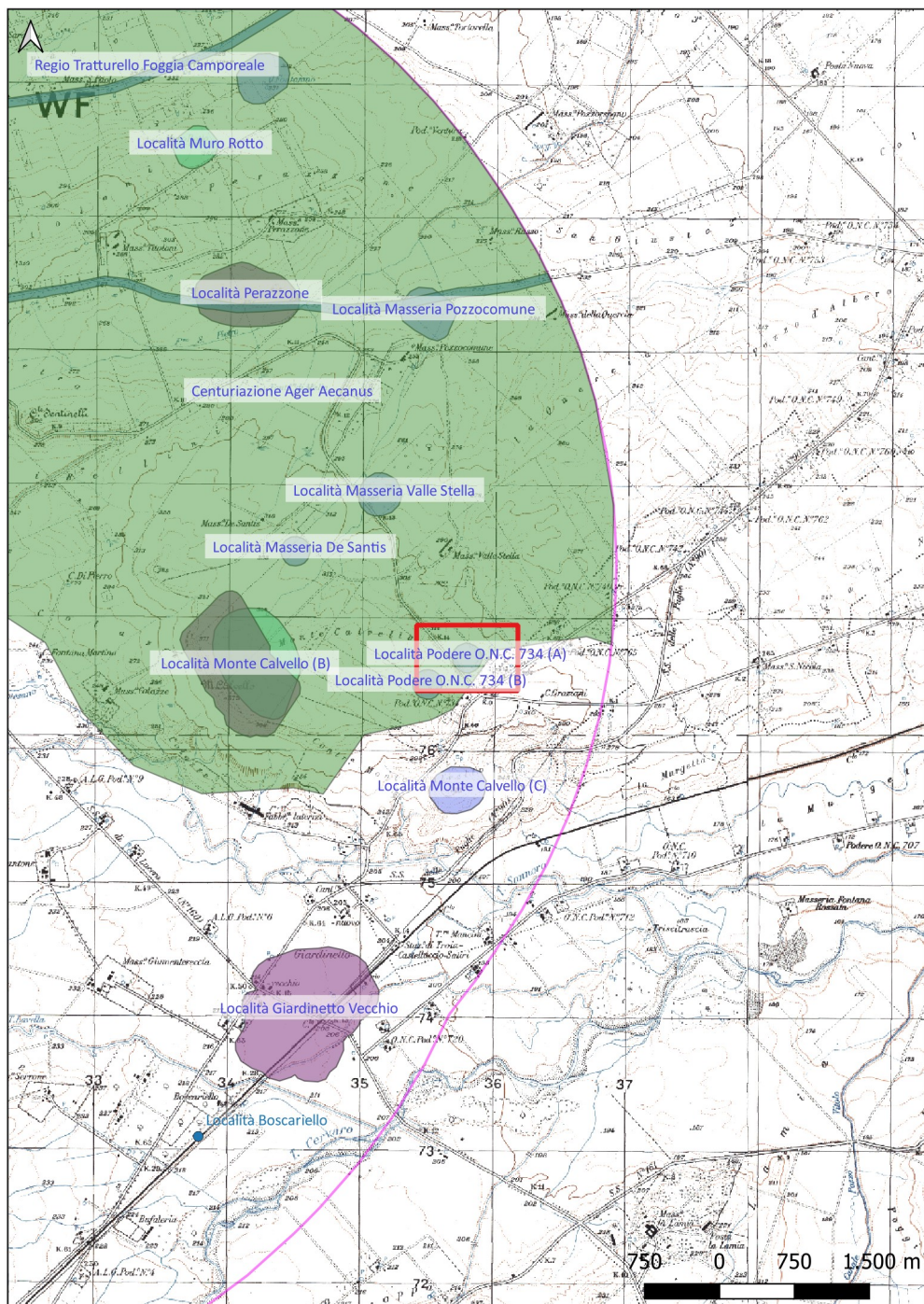
SIA.ES.12 ARCHEOLOGIA

ES.12.3B Catalogo Mosi Multipolygon

REV. DATA DESCRIZIONE



Sito 24 - Località Podere O.N.C. 734 (A) (SABAP-FG_2023_00024-NC_00002_24)



Localizzazione: Troia (FG) - Podere O.N.C. 734,

Definizione e cronologia: anomalia rilevata sul terreno, {}, {Neolitico},

Modalità di individuazione: {dati bibliografici, fotointerpretazione/foto restituzione}

Distanza dall'opera in progetto: >1000 metri

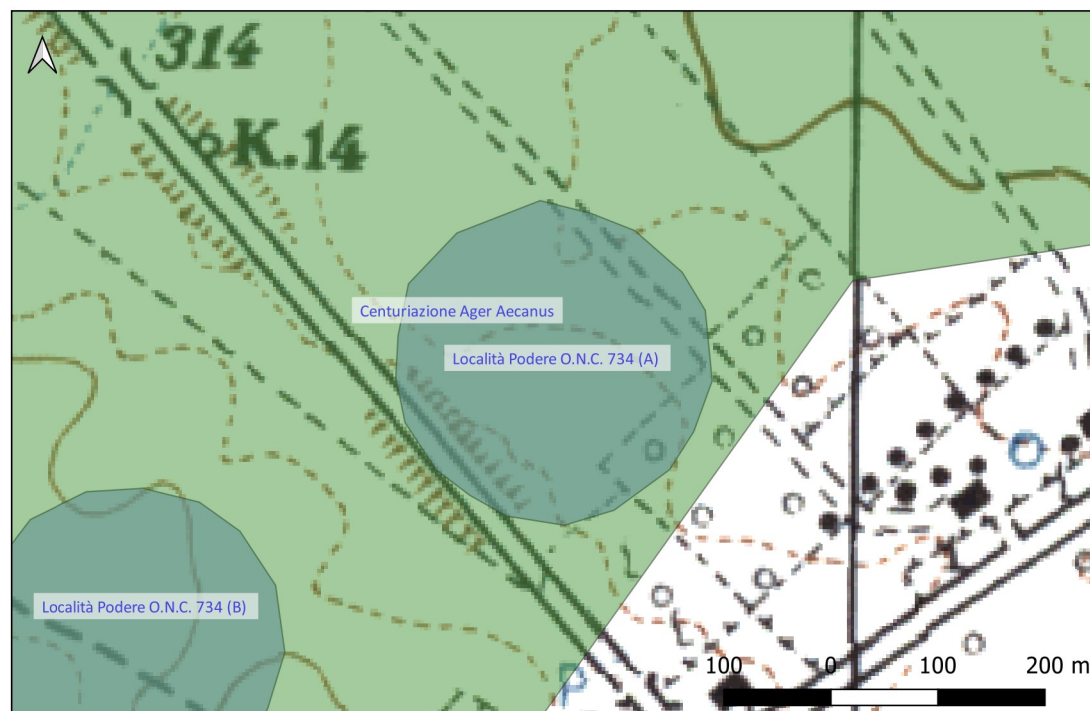
Potenziale: potenziale alto

Rischio relativo: rischio nullo

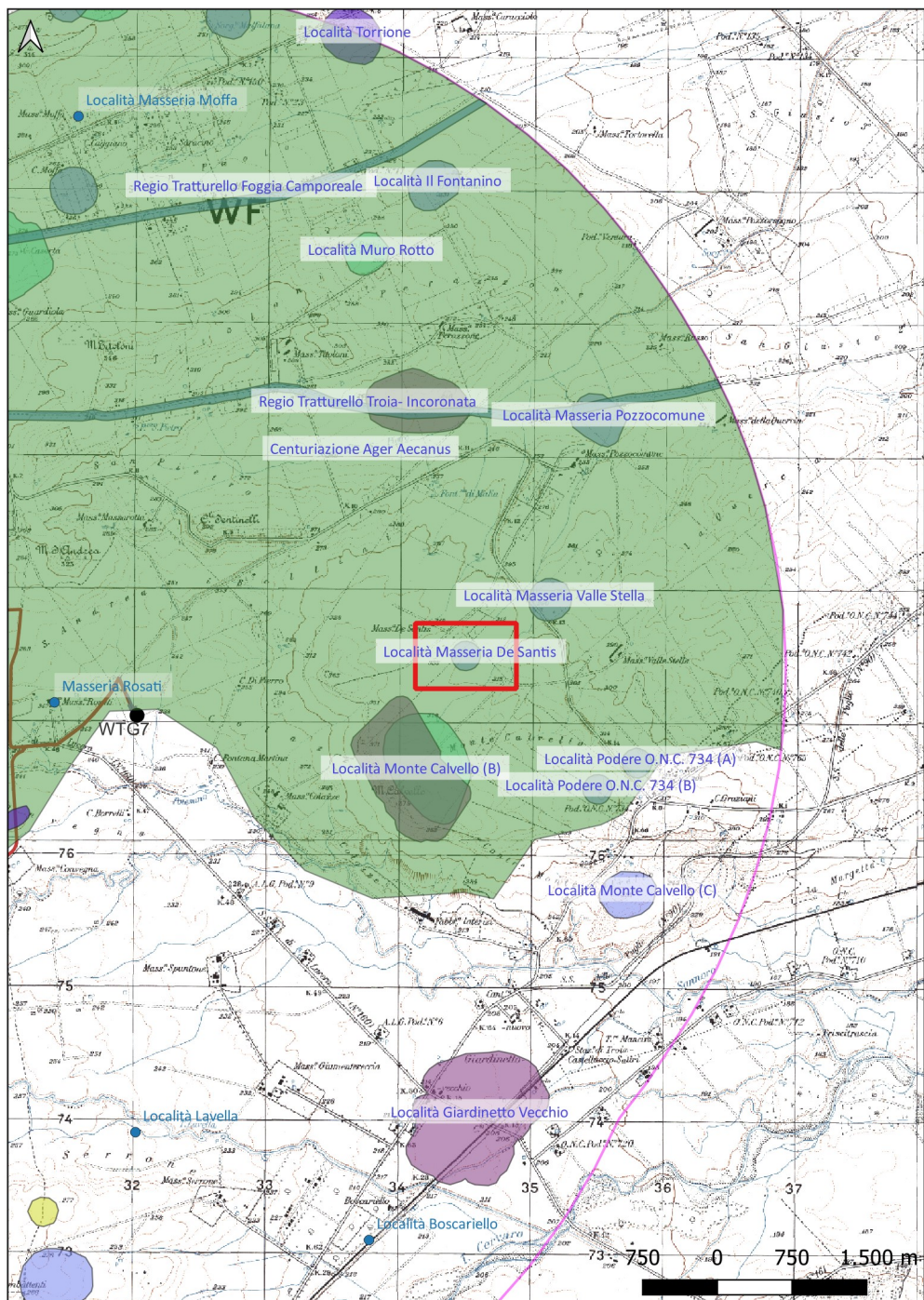
DESCRIZIONE: Evidenza aerofotografica riferibile alla presenza di un villaggio neolitico

INTERPRETAZIONE: Villaggio neolitico

Carta dei Beni Culturali della Regione Puglia (Codice FGBIS002726)
Aree Non Idonee Fer (Segnalazione Carta dei Beni con Buffer di 100 m)



Sito 25 - Località Masseria De Santis (SABAP-FG_2023_00024-NC_000002_25)



Localizzazione: Troia (FG) - Masseria De Santis,

Definizione e cronologia: anomalia rilevata sul terreno, {}, {Neolitico},

Modalità di individuazione: {dati bibliografici, fotointerpretazione/foto restituzione}

Distanza dall'opera in progetto: >1000 metri

Potenziale: potenziale alto

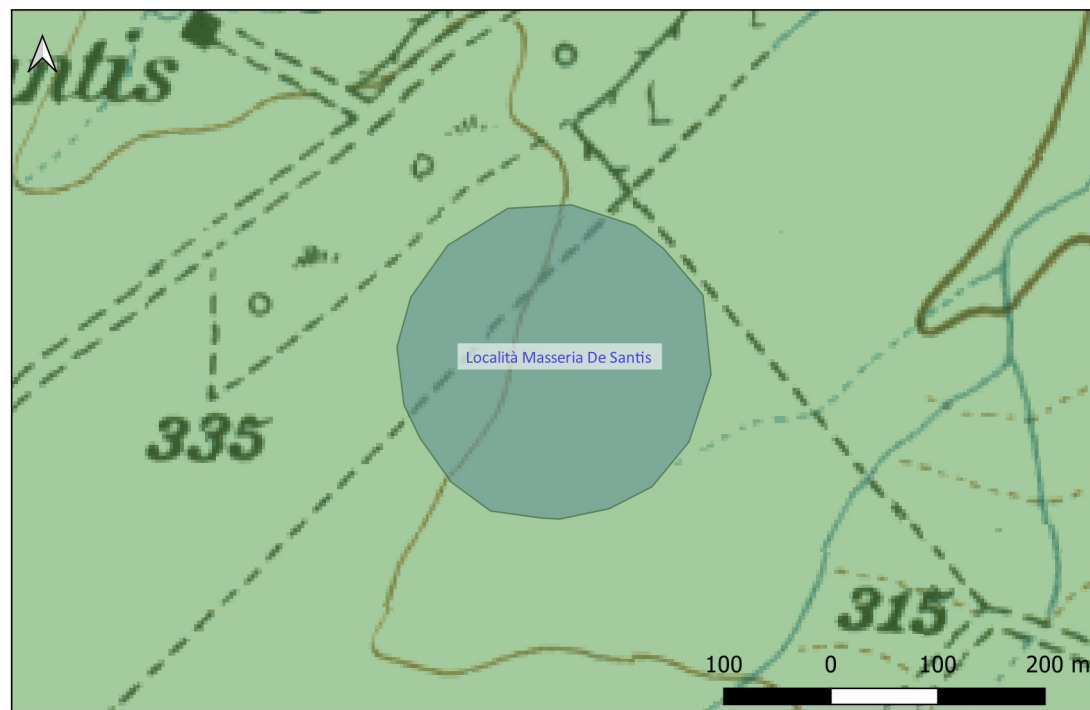
Rischio relativo: rischio nullo

DESCRIZIONE: Evidenza aerofotografica riferibile alla presenza di un villaggio neolitico

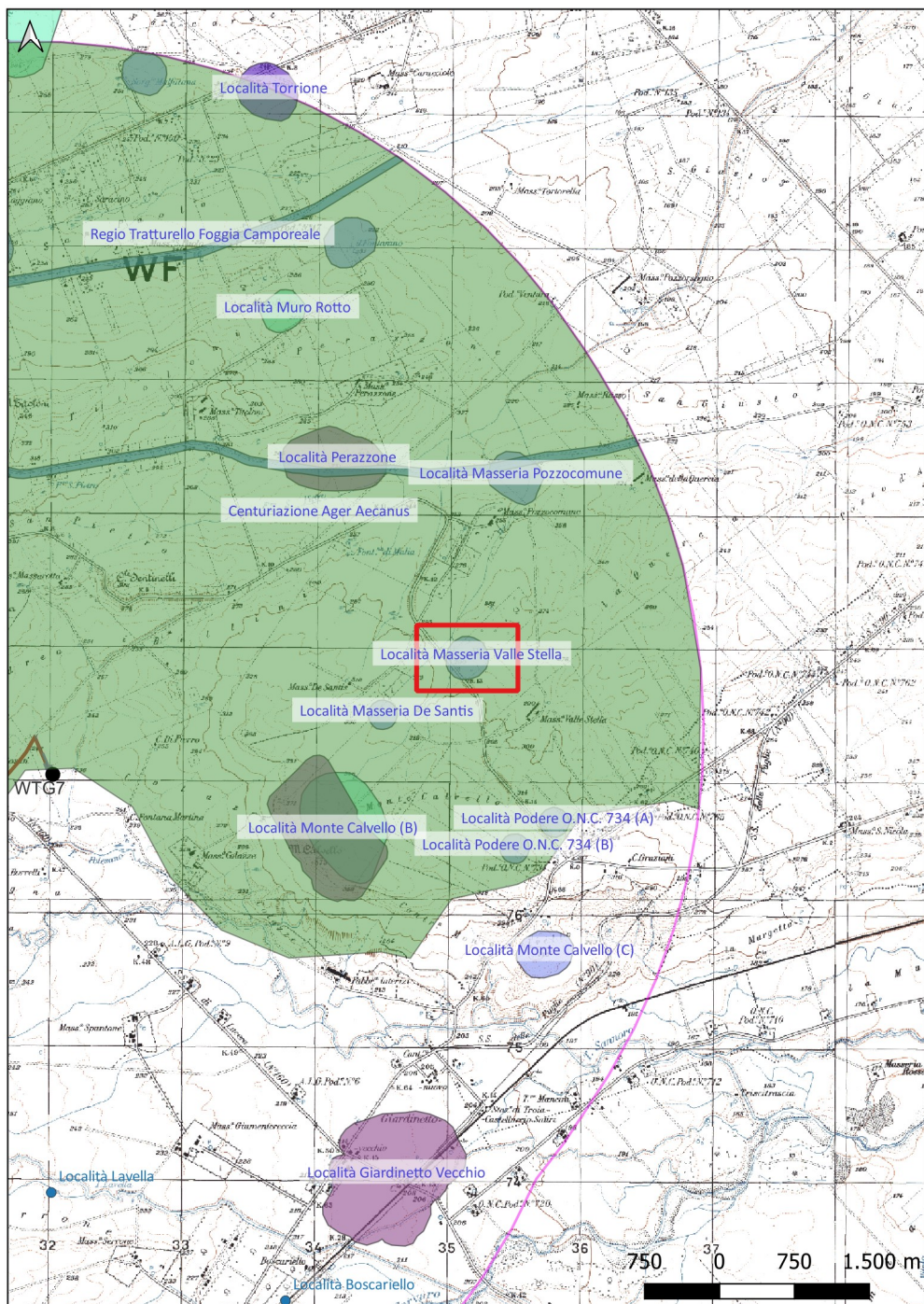
INTERPRETAZIONE: Villaggio neolitico

Carta dei Beni Culturali della Regione Puglia (Codice FGBIS002720)

Aree Non Idonee Fer (Segnalazione Carta dei Beni con Buffer di 100 m)



Sito 26 - Località Masseria Valle Stella (SABAP-FG_2023_00024-NC_000002_26)



Localizzazione: Troia (FG) - Masseria Valle Stella,

Definizione e cronologia: anomalia rilevata sul terreno, {}, {Età Romana},

Modalità di individuazione: {dati bibliografici, fotointerpretazione/foto restituzione}

Distanza dall'opera in progetto: >1000 metri

Potenziale: potenziale alto

Rischio relativo: rischio nullo

DESCRIZIONE: Traccia aerofotografica di circa 115 m di diametro riferibile ad una fattoria di età romana. Materiali di età romana sono stati rinvenuti lungo il bordo della strada che passa a breve distanza a ovest del sito.

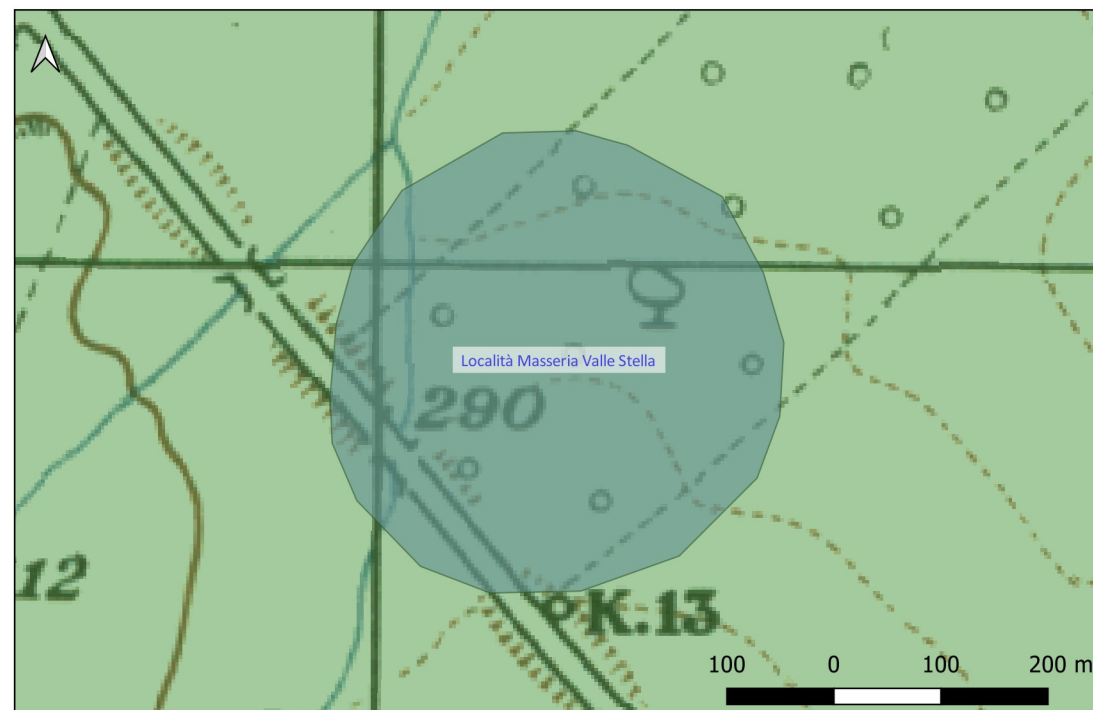
INTERPRETAZIONE: Fattoria di età romana

VOLPE G., ROMANO A. V., GOFFREDO R., Il 'Progetto Valle del Celone': ricognizione, aerofotografia, GIS, in Atti del Convegno Progetto Dürres. Azione di cooperazione internazionale decentrata nel settore del patrimonio culturale archeologico 2002-2004. "Strumenti per la salvaguardia del patrimonio culturale: Carta del rischio archeologico e Catalogazione informatizzata. Esempi italiani ed applicabilità in Albania", (Villa Manin di Passariano - Udine - Parma, 27-29 marzo 2003), LVIII, Trieste, 2004, 181-220.

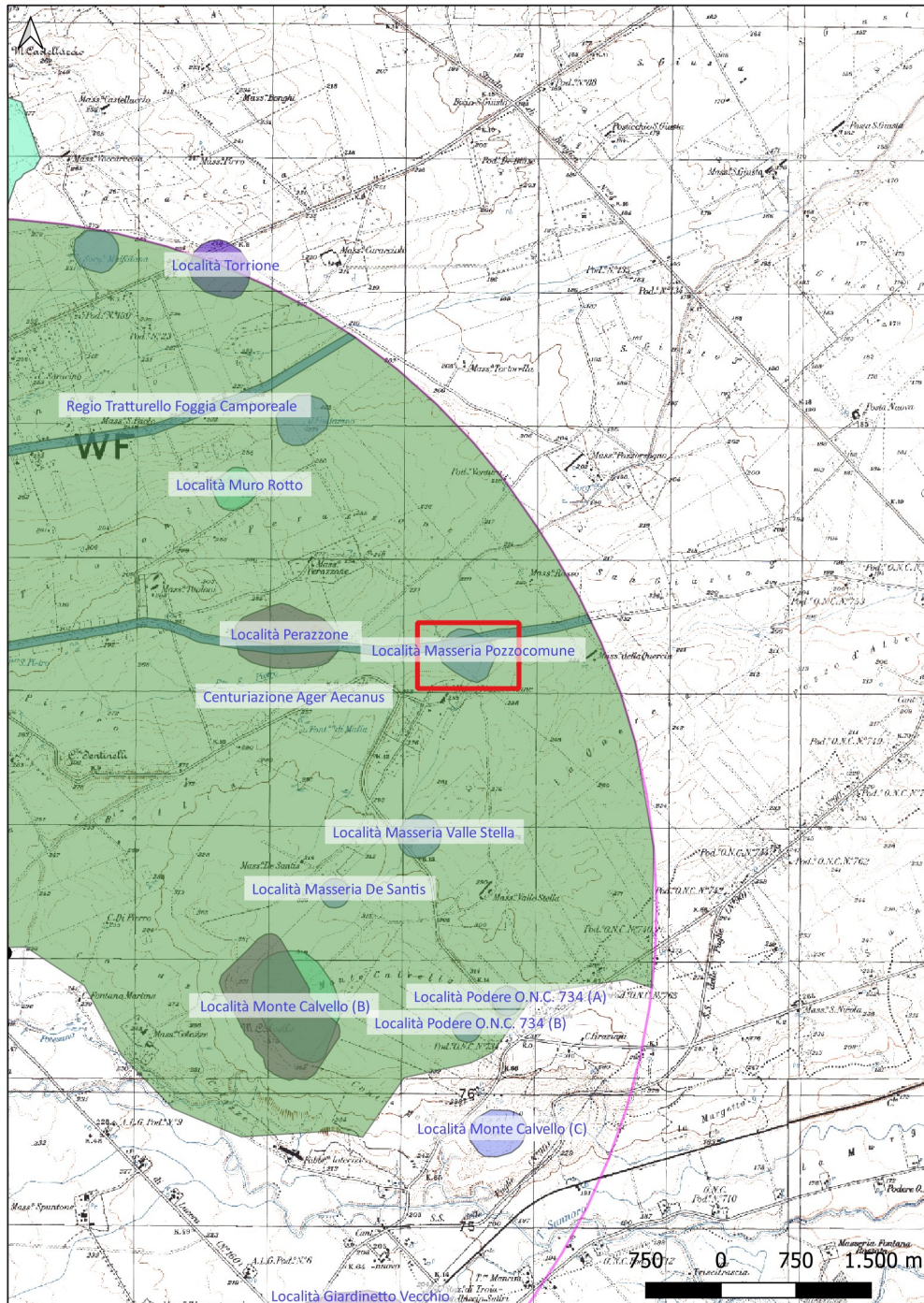
Carta dei Beni Culturali della Regione Puglia (Codice FGBIS001784)

Aree Non Idonee Fer (Segnalazione Carta dei Beni con Buffer di 100 m)

PPTR (Aree a rischio archeologico)



Sito 27 - Località Masseria Pozzocomune (SABAP-FG_2023_00024-NC_000002_27)



Localizzazione: Troia (FG) - Località Masseria Pozzocomune,

Definizione e cronologia: anomalia rilevata sul terreno, {}, {Età Romana},

Modalità di individuazione: {dati bibliografici, fotointerpretazione/foto restituzione}

Distanza dall'opera in progetto: >1000 metri

Potenziale: potenziale alto

Rischio relativo: rischio nullo

DESCRIZIONE: Traccia aerofotografica a circa 200 m a NE rispetto a Masseria Pozzocomune ed è delimitato a nord da una strada comunale che ripercorre il tratturello Troia-Incoronata e la via Traiana. Il sito presenta dimensioni di circa 210 x 140 m ed è orientato in senso NW-SE. Riferibile ad una villa di età romana.

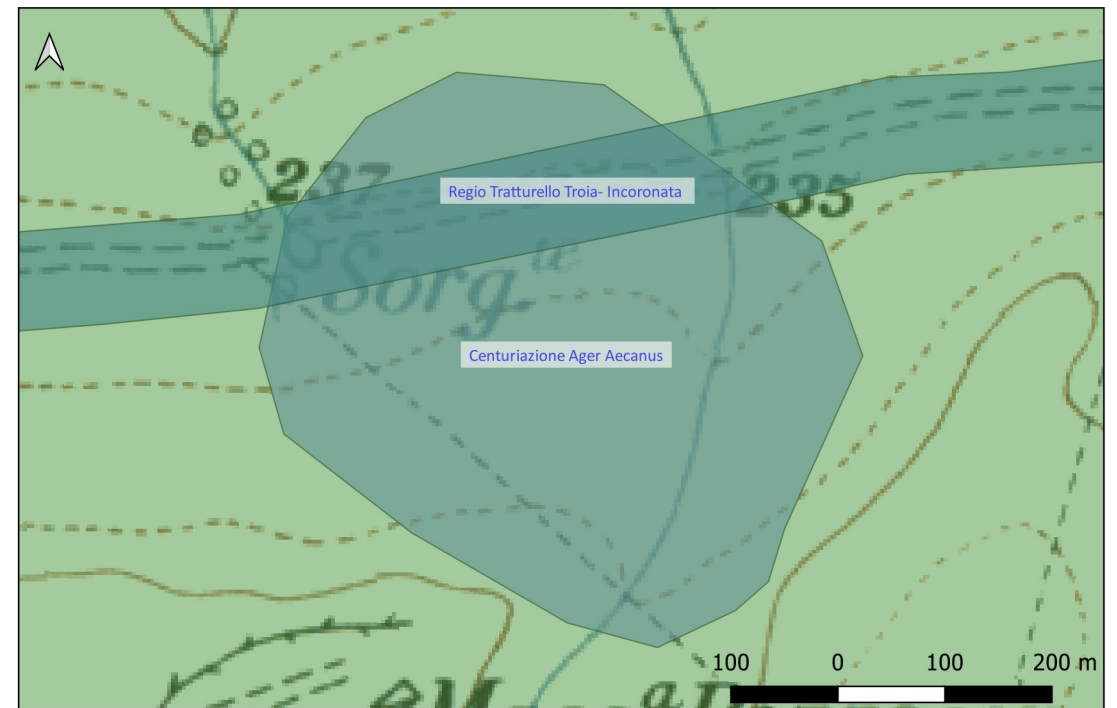
INTERPRETAZIONE: Villa di età romana

VOLPE G., ROMANO A. V., GOFFREDO R., Il 'Progetto Valle del Celone': ricognizione, aerofotografia, GIS, in Atti del Convegno Progetto Dürres. Azione di cooperazione internazionale decentrata nel settore del patrimonio culturale archeologico 2002-2004. "Strumenti per la salvaguardia del patrimonio culturale: Carta del rischio archeologico e Catalogazione informatizzata. Esempi italiani ed applicabilità in Albania", (Villa Manin di Passariano - Udine - Parma, 27-29 marzo 2003), LVIII, Trieste, 2004, 181-220.

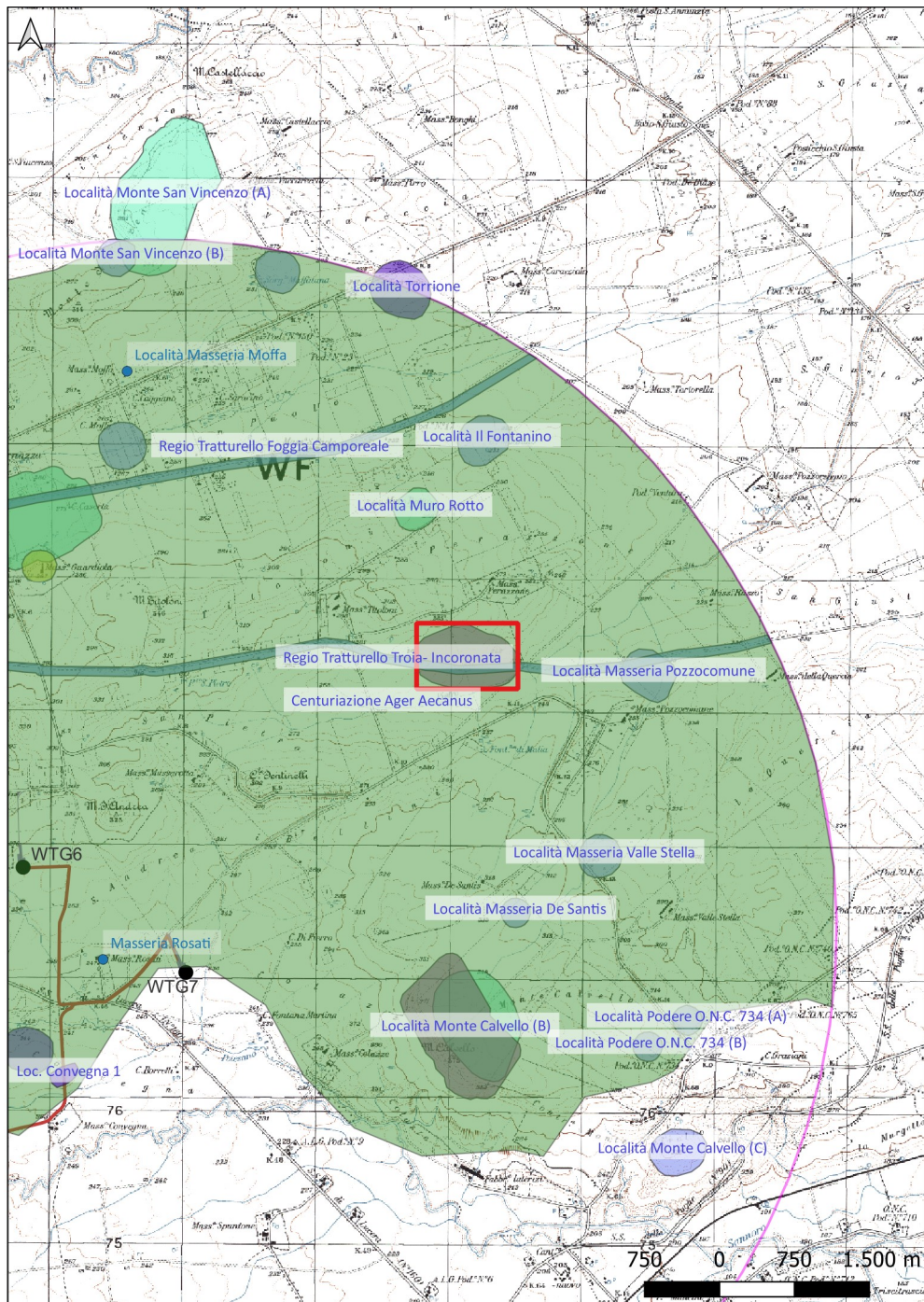
Carta dei Beni Culturali della Regione Puglia (Codice FGBIS002087)

Aree Non Idonee Fer (Segnalazione Carta dei Beni con Buffer di 100 m)

PPTR (Aree a rischio archeologico)



Sito 28 - Località Perazzone (SABAP-FG_2023_00024-NC_000002_28)



Localizzazione: Troia (FG) - Località Perazzone ,

Definizione e cronologia: sito pluristratificato, {}, {Età Romano repubblicana, Età Romano imperiale},

Modalità di individuazione: {dati bibliografici}

Distanza dall'opera in progetto: >1000 metri

Potenziale: potenziale alto

Rischio relativo: rischio nullo

DESCRIZIONE: Vasta area delle dimensioni di circa 585 x 285 m orientata in senso E-O e localizzata lungo il tratturo Troia-Incoronata, che ripercorre in questo tratto il percorso della via Traiana. L'area è caratterizzata dalla presenza di una fortissima quantità di reperti in superficie riferibili ad una stratificazione insediativa complessa e ascrivibile cronologicamente ad un periodo compreso fra l'età repubblicana e quella tardoantica. Le evidenze di età tardoantica sono più numerose e coprono quelle precedenti. Nel settore orientale del sito, era localizzata anche una necropoli.

INTERPRETAZIONE: Fattoria di età repubblicana e imperiale; mansio/statio di età imperiale e tardoantica

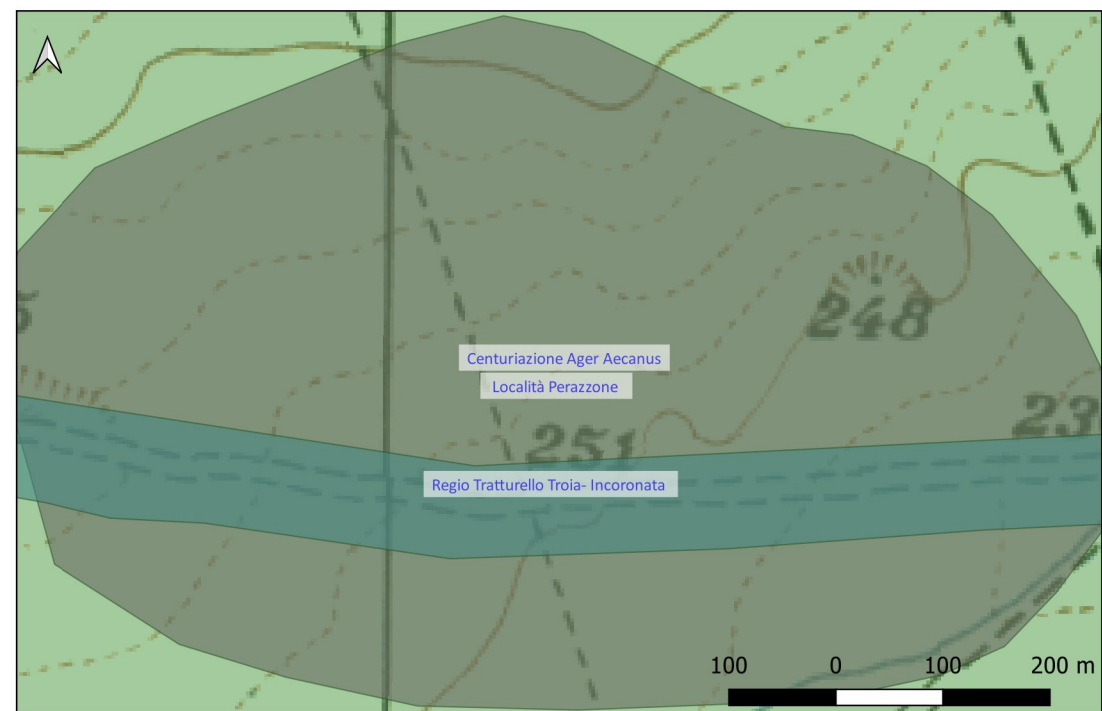
ROMANO A.V., VOLPE G., Paesaggi e insediamenti rurali nel comprensorio del Celone fra Tardoantico e Alto Medioevo, in VOLPE G., TURCHIANO M. (a cura di), Paesaggi e insediamenti rurali in Italia meridionale fra Tardoantico e Altomedioevo (Foggia 12-14 febbraio 2004), Atti del I Seminario sul Tardoantico Altomedioevo in Italia meridionale, Bari 2005, p. 250-252; fig. 8.

ROMANO A.V., La ricognizione nella Valle del Celone: metodi, problemi e prospettive nello studio dei paesaggi fra Tardoantico e Medioevo, in MANCASSOLAN., SAGGIORO F. (a cura di), Medioevo, paesaggi e metodi, Mantova, 2006, p.204-207; fig. 7.

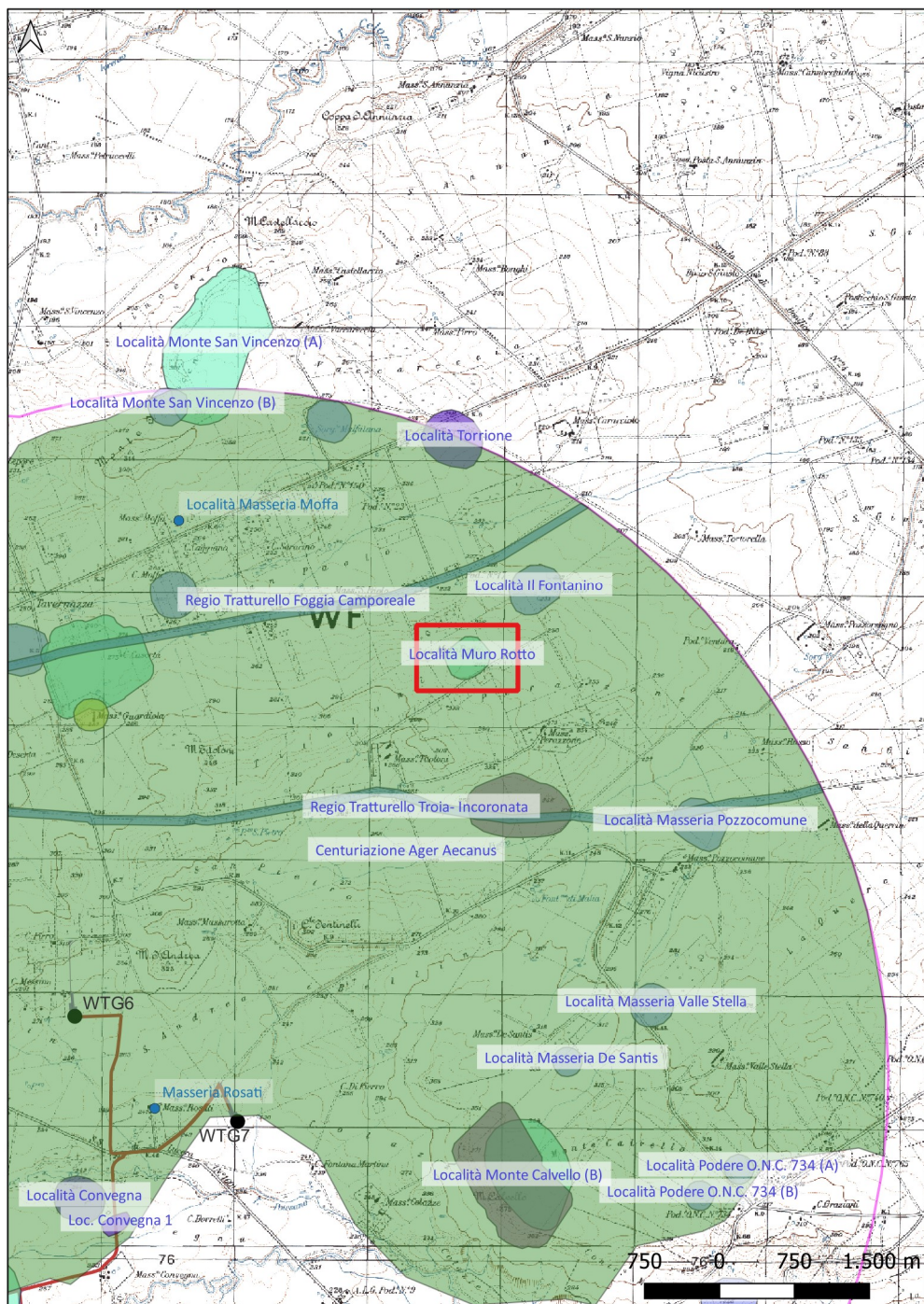
Carta dei Beni Culturali della Regione Puglia (Codice FGBIS001769, FGBIS001773)

Aree Non Idonee Fer (Segnalazione Carta dei Beni con Buffer di 100 m)

PPTR (Aree a rischio archeologico)



Sito 29 - Località Muro Rotto (SABAP-FG_2023_00024-NC_000002_29)



Localizzazione: Troia (FG) - Muro Rotto,

Definizione e cronologia: insediamento, {villa}. {Età Romano repubblicana, Età Romano imperiale},

Modalità di individuazione: {dati bibliografici}

Distanza dall'opera in progetto: >1000 metri

Potenziale: potenziale alto

Rischio relativo: rischio nullo

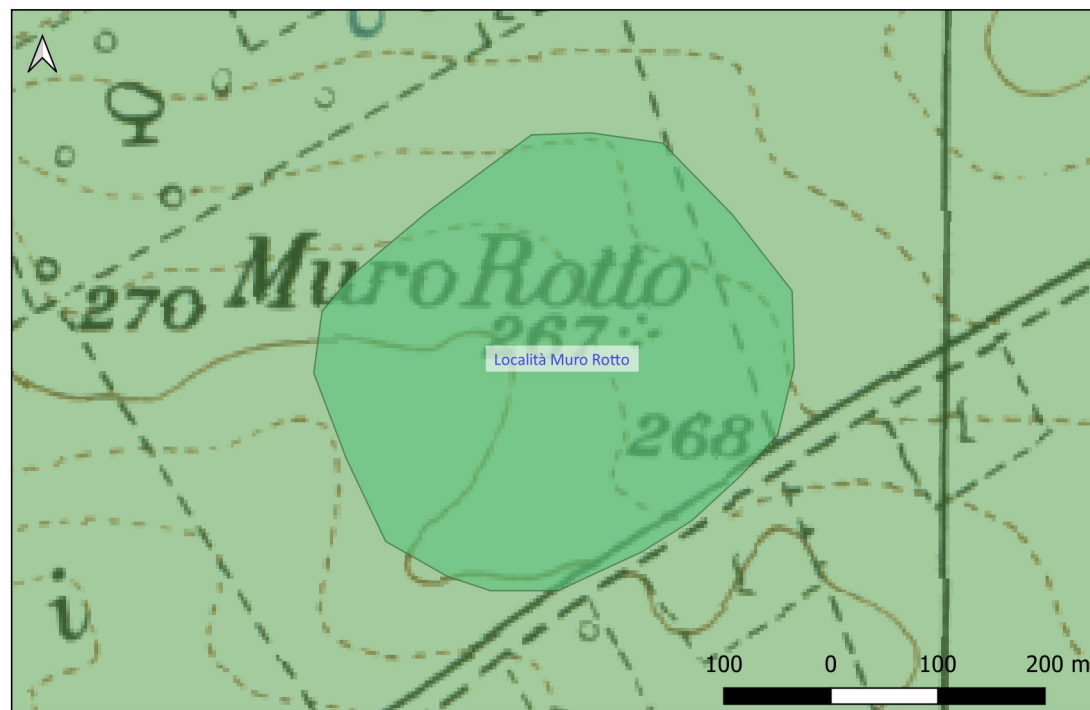
DESCRIZIONE: Area di frammenti e strutture riferibili ad una fattoria di età repubblicana e imperiale e ad una villa di età imperiale e tardoantica.

INTERPRETAZIONE: Fattoria di Media e tarda età repubblicana e Età romano imperiale.

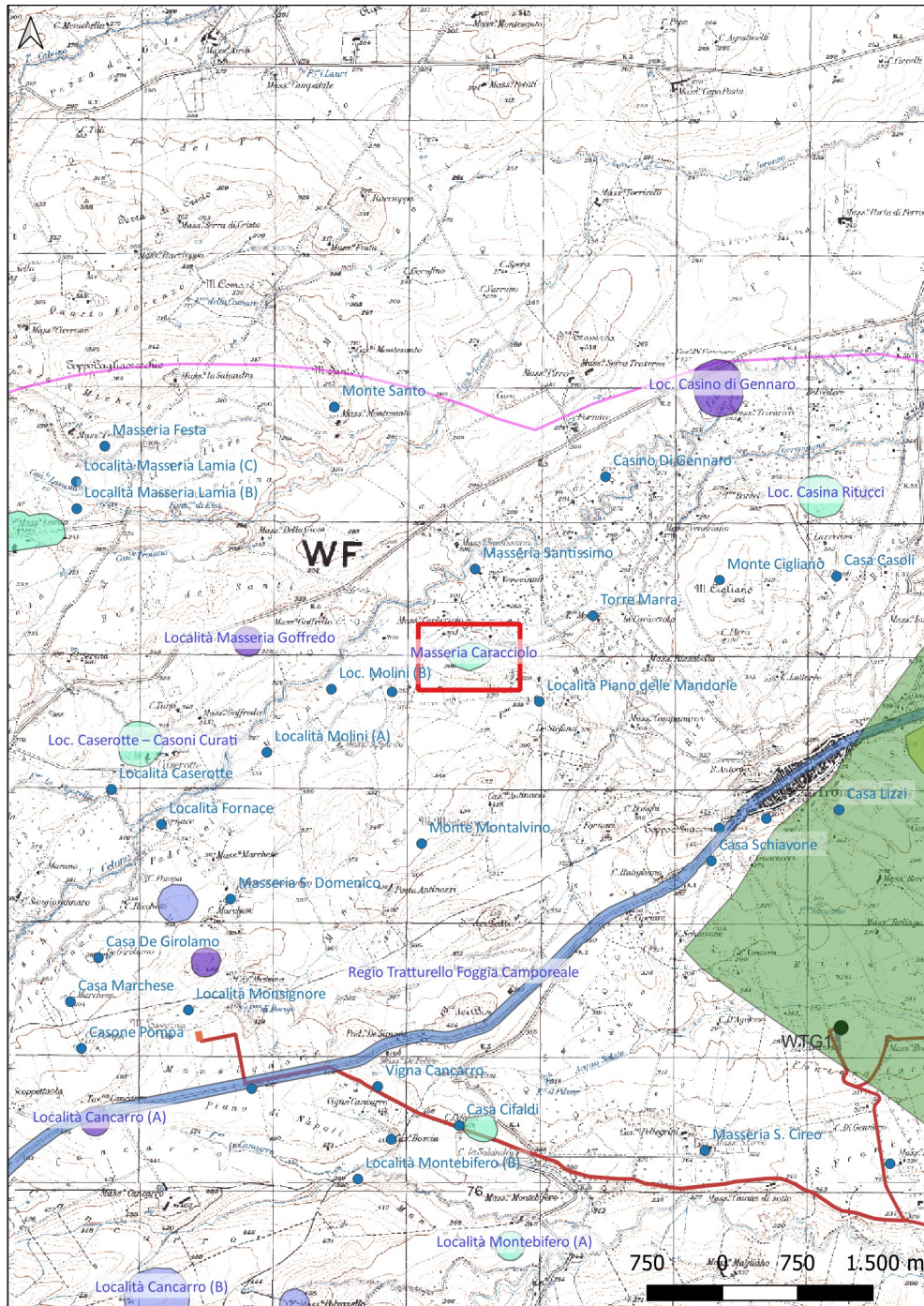
Villa di Età romano imperiale e tardoantica.

VOLPE G., La Daunia nell'età della Romanizzazione. Paesaggio agrario, produzione, scambi, Bari, 1990, sito n. 204.
CERAUDO G., FERRARI V., La villa romana di Muro Rotto. Paesaggi archeologici nel territorio di Aecae, Foggia 2010.

Aree Non Idonee Fer (Zone Archeologiche con Buffer di 100 m; Segnalazione Carta dei Beni con Buffer di 100 m)
Segnalazione archeologica PUTT-P



Sito 3 - Masseria Caracciolo (SABAP-FG_2023_00024-NC_00002_3)



Localizzazione: Troia (FG) - Masseria Caracciolo,

Definizione e cronologia: insediamento, {}, {Età Romana},

Modalità di individuazione: {dati di archivio, documentazione di indagini archeologiche progresse}

Distanza dall'opera in progetto: >1000 metri **Potenziale:** potenziale alto

Rischio relativo: rischio nullo

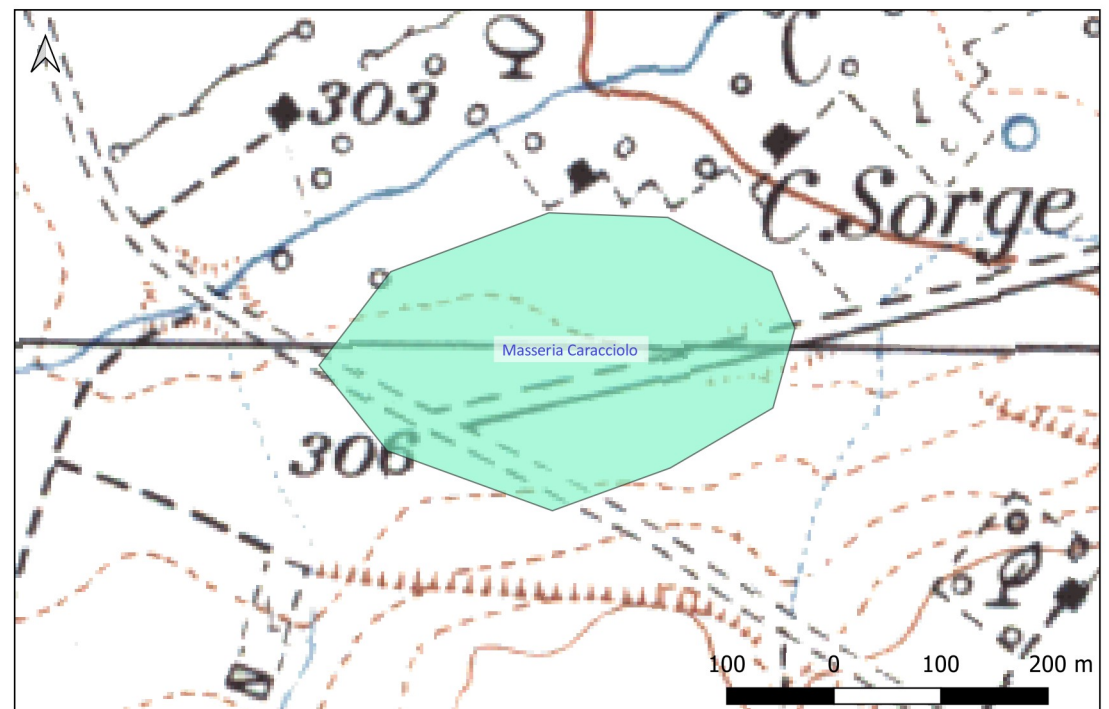
DESCRIZIONE: Evidenze archeologiche riferibili a vari siti di epoca romana

INTERPRETAZIONE: Tracce di tre insediamenti romani

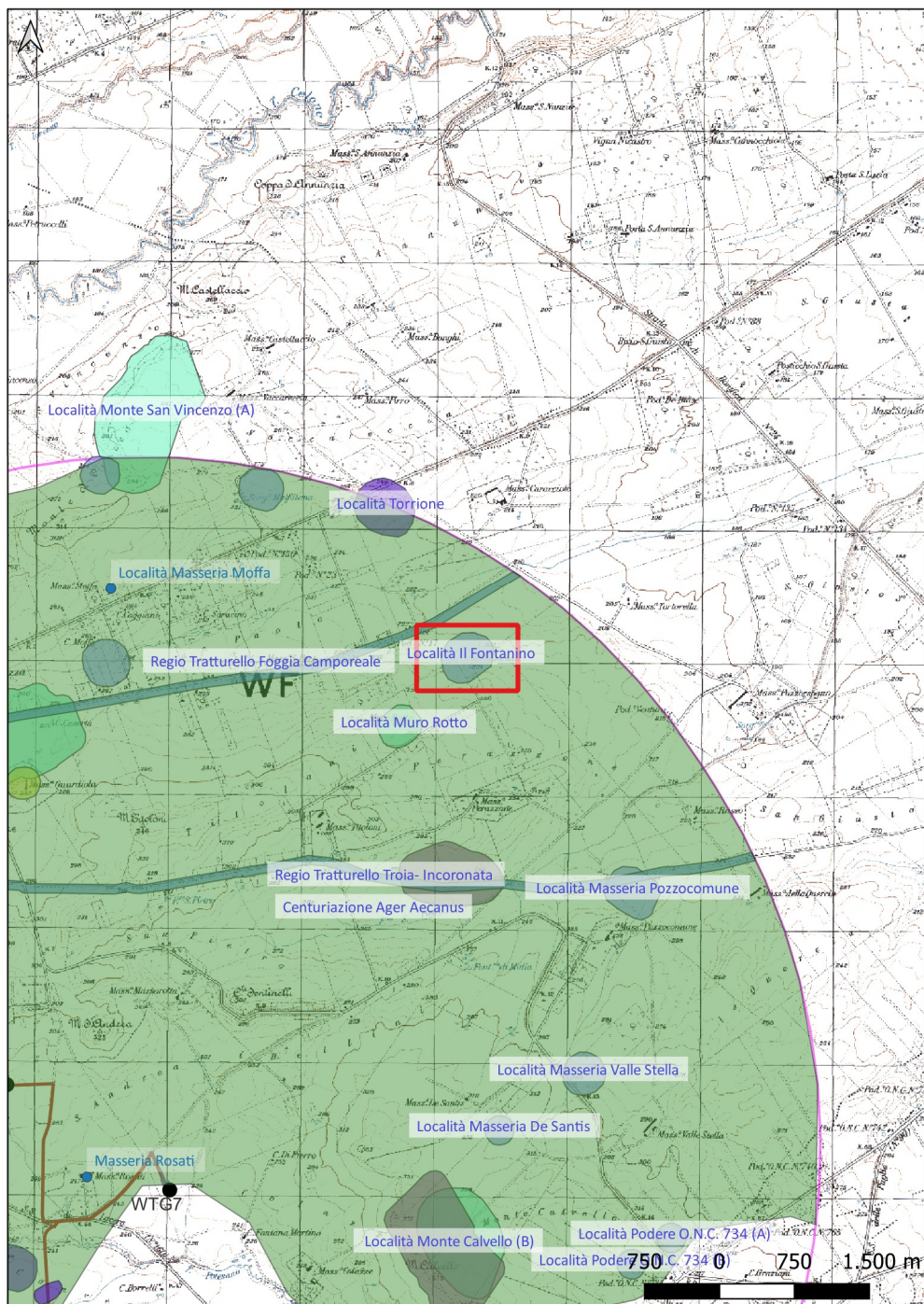
DATI D'ARCHIVIO:

UUTT 12, 13, 14 in "Progetto di realizzazione della rete elettrica MT e trasmissione dati a servizio di una centrale fotovoltaica da 123 MWp nel territorio del Comune di Troia (FG) progetto VEGA - COMUNE DI TROIA". Lavori di Sorveglianza e indagini archeologiche – Relazione scientifica, NOSTOI s.r.l.

ARCHIVIO SABAP FG



Sito 30 - Località Il Fontanino (SABAP-FG_2023_00024-NC_000002_30)



Localizzazione: Troia (FG) - Il Fontanino,

Definizione e cronologia: anomalia rilevata sul terreno, {}, {Età Romana},

Modalità di individuazione: {dati bibliografici, fotointerpretazione/foto restituzione}

Distanza dall'opera in progetto: >1000 metri

Potenziale: potenziale alto

Rischio relativo: rischio nullo

DESCRIZIONE: Traccia da aerofotografia delle dimensioni di circa 200 x 140 orientata in senso NE-SW interpretabile come villa.

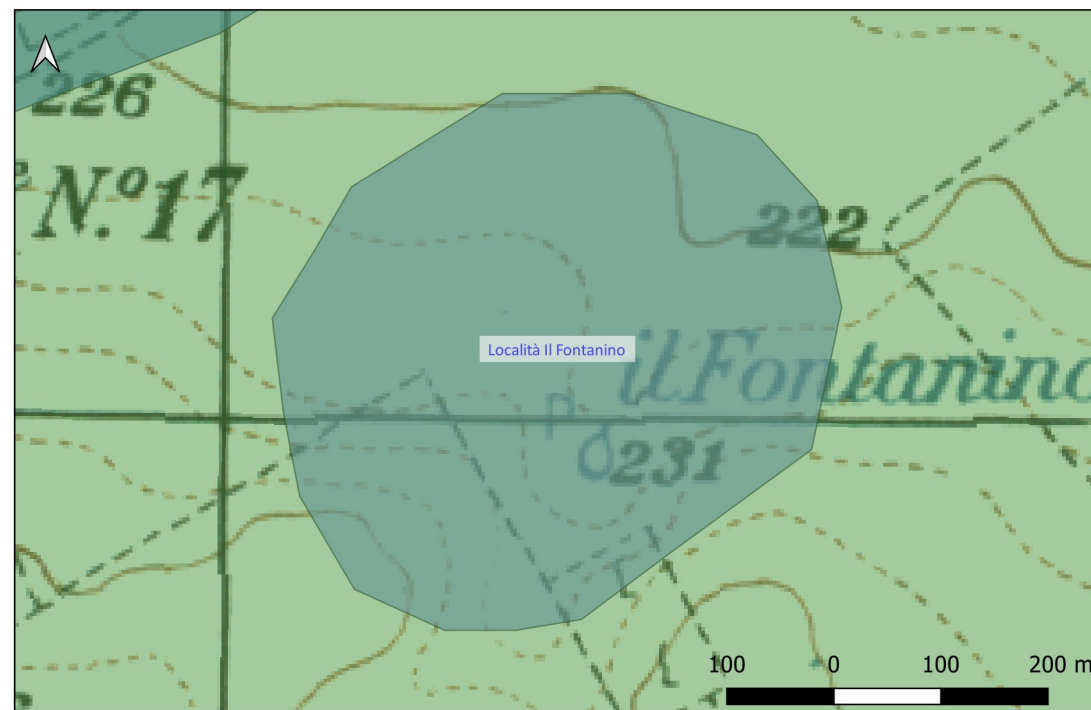
INTERPRETAZIONE: Villa di età romana

ROMANO A.V., La ricognizione nella Valle del Celone: metodi, problemi e prospettive nello studio dei paesaggi fra Tardoantico e Medioevo, in MANCASSOLA N., SAGGIORO F. (a cura di), Medioevo, paesaggi e metodi, Mantova, 2006, p. 199-214.

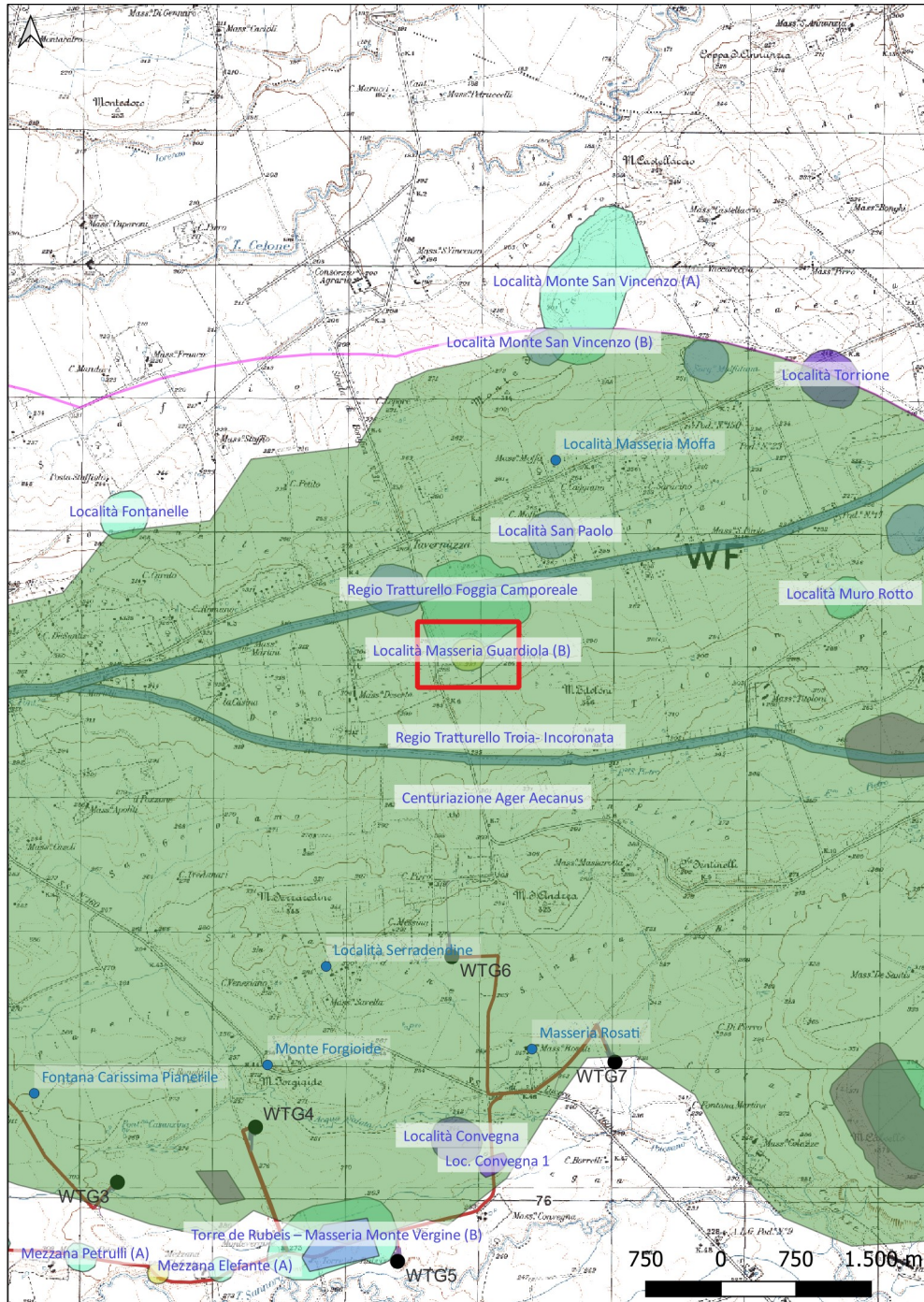
Carta dei Beni Culturali della Regione Puglia (Codice FGBIS002021)

Aree Non Idonee Fer (Segnalazione Carta dei Beni con Buffer di 100 m)

PPTR (Aree a rischio archeologico)



Sito 31 - Località Masseria Guardiola (B) (SABAP-FG_2023_00024-NC_00002_31)



Localizzazione: Troia (FG) - Masseria Guardiola,

Definizione e cronologia: area ad uso funerario, {necropoli}. {Età Romana, Età Tardoantica},

Modalità di individuazione: {dati bibliografici, fotointerpretazione/foto restituzione}

Distanza dall'opera in progetto: >1000 metri

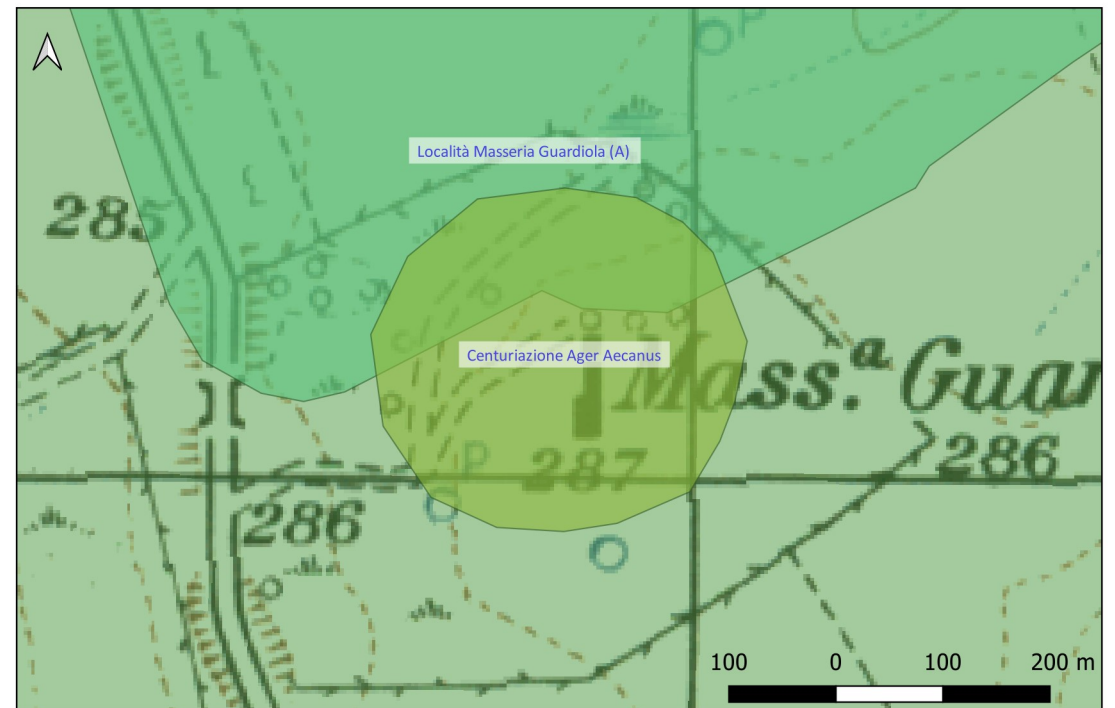
Potenziale: potenziale alto

Rischio relativo: rischio nullo

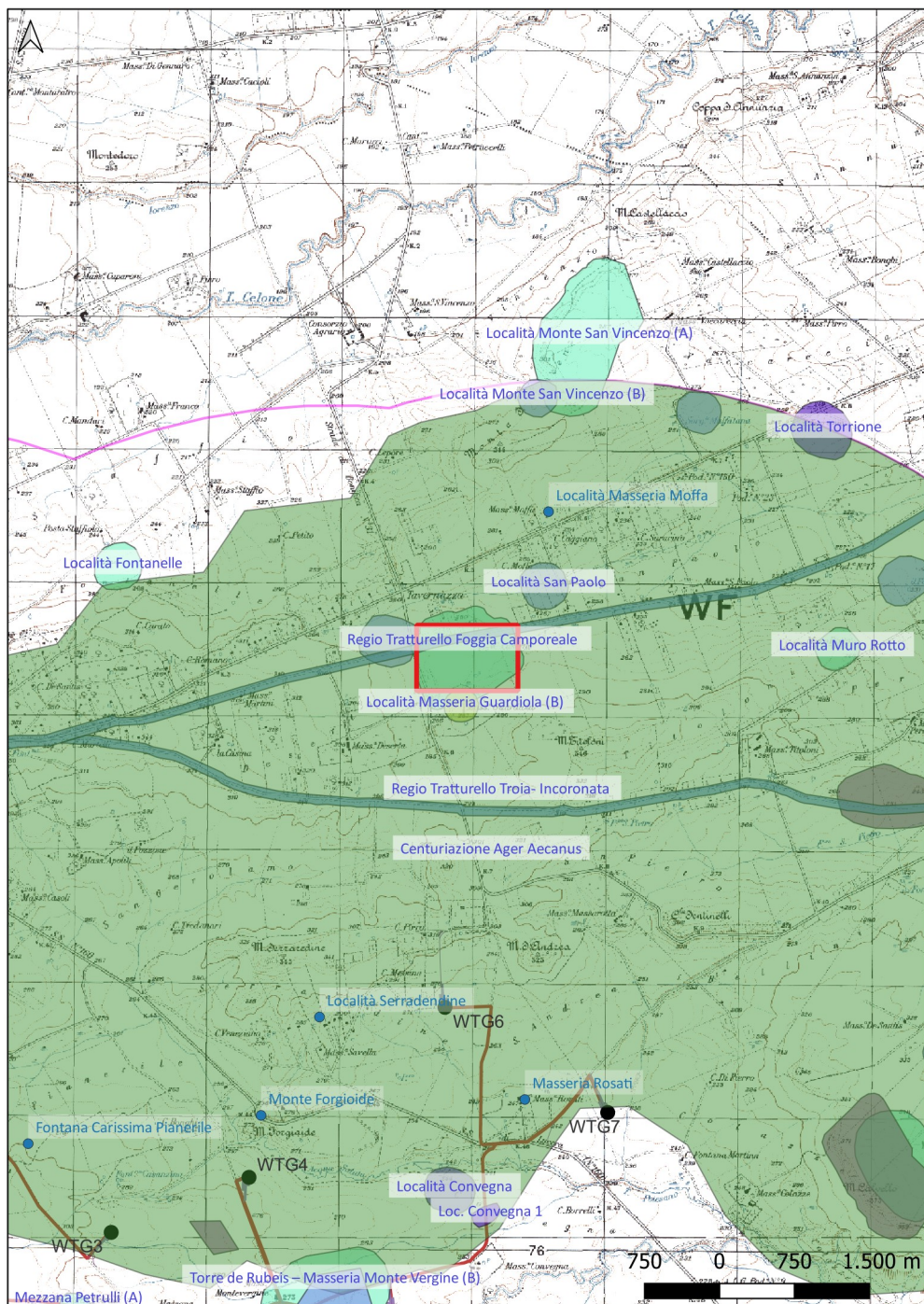
DESCRIZIONE: Attraverso indagini aerofotografiche e ricognizioni è stata individuata un'area di necropoli di età romana-tardoantica.

INTERPRETAZIONE: Necropoli di Età romana- tardoantica

Aree Non Idonee Fer (Segnalazione Carta dei Beni con Buffer di 100 m)
PPTR (Aree a rischio archeologico)



Sito 32 - Località Masseria Guardiola (A) (SABAP-FG_2023_00024-NC_00002_32)



Localizzazione: Troia (FG) - Masseria Guardiola,

Definizione e cronologia: insediamento, {}. {Età Romano repubblicana, Età Romano imperiale, Età Tardoantica, Neolitico},

Modalità di individuazione: {dati bibliografici, documentazione di indagini archeologiche pregresse, fotointerpretazione/foto restituzione}

Distanza dall'opera in progetto: >1000 metri

Potenziale: potenziale alto

Rischio relativo: rischio nullo

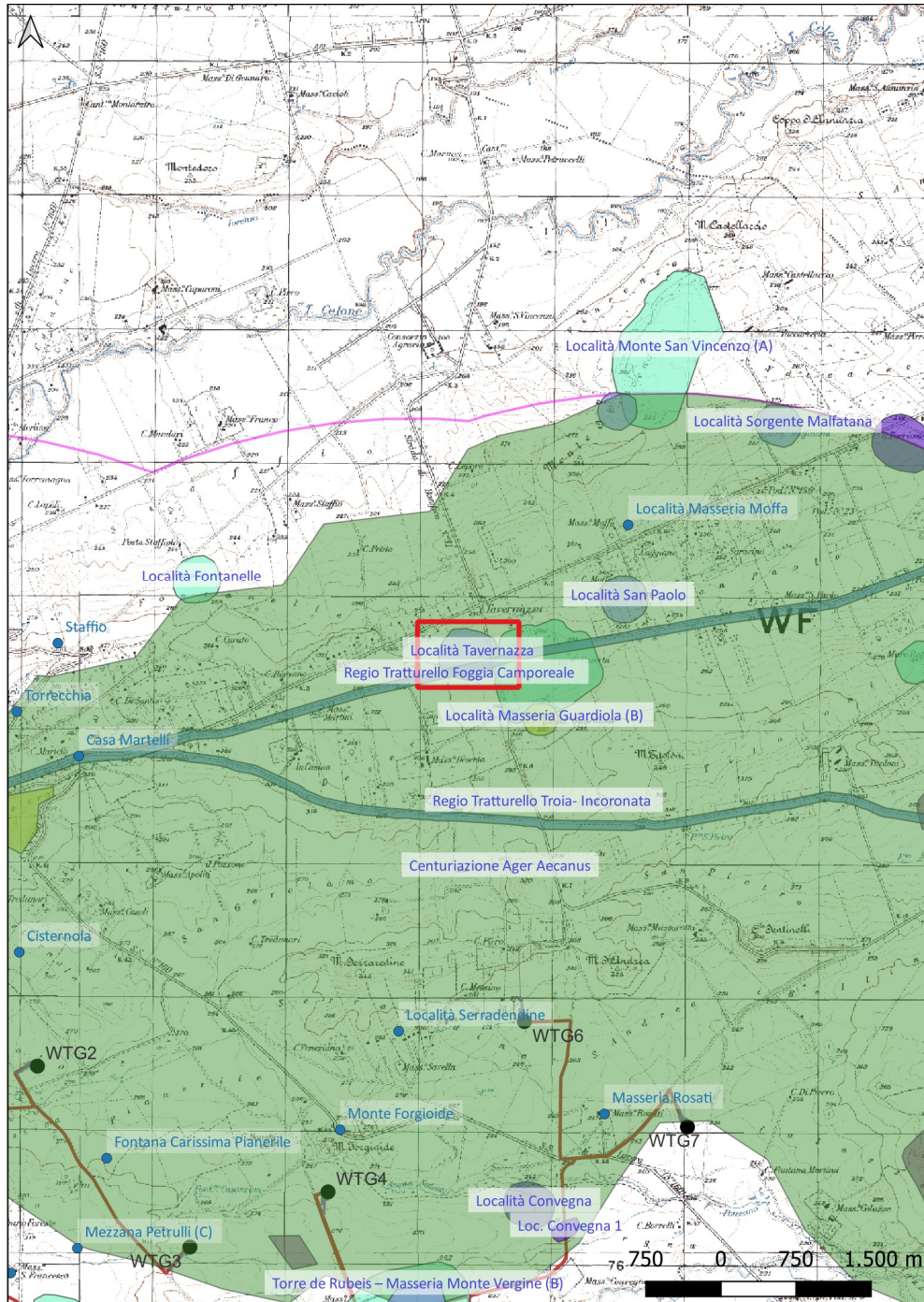
DESCRIZIONE: Attraverso fotointerpretazioni e ricognizioni archeologiche sono state rinvenute strutture e aree di frammenti ceramichi riferibili al neolitico e all'età romano- repubblicana, imperiale e tardoantica.

INTERPRETAZIONE: Fattoria di Media età repubblicana; Tarda età repubblicana; Età romano imperiale ; Villaggio Neolitico antico e Neolitico medio; Villa Età romano imperiale; Età tardoantica.

Aree Non Idonee Fer (Zone di interesse archeologico con buffer di 100 m; Segnalazione Carta dei Beni con Buffer di 100 m)



Sito 33 - Località Tavernazza (SABAP-FG_2023_00024-NC_000002_33)



Localizzazione: Troia (FG) - Tavernazza,

Definizione e cronologia: anomalia rilevata sul terreno, {}, {Età Romana},

Modalità di individuazione: {dati bibliografici, fotointerpretazione/foto restituzione}

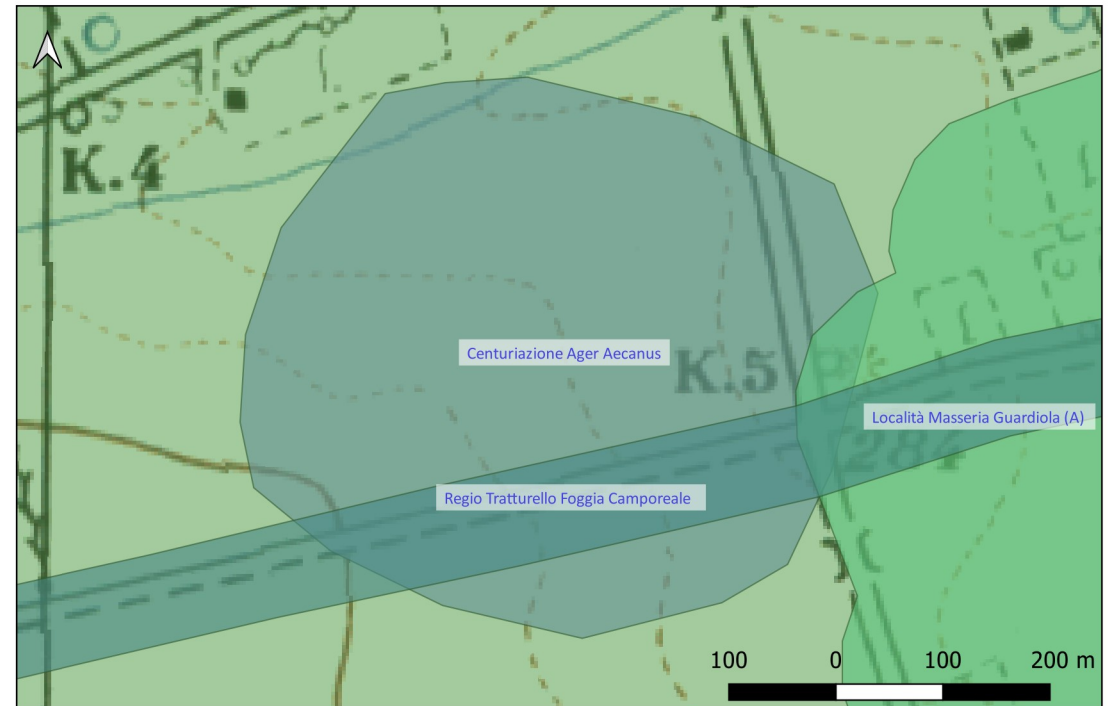
Distanza dall'opera in progetto: >1000 metri **Potenziale:** potenziale alto

Rischio relativo: rischio nullo

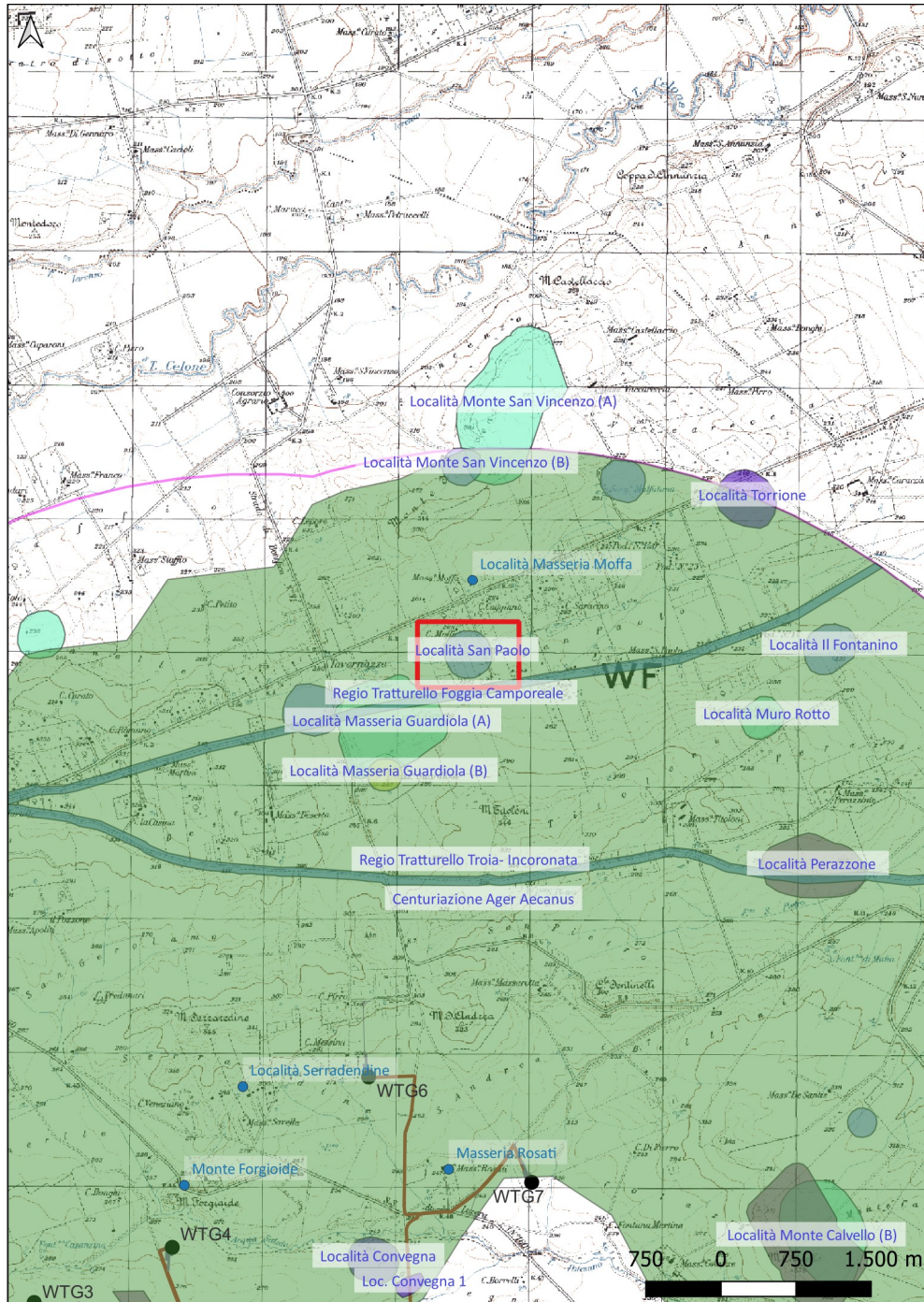
DESCRIZIONE: Traccia da fotografia aerea riferibile ad una fattoria di età romana.

INTERPRETAZIONE: Fattoria di età romana

Aree Non Idonee Fer (Segnalazione Carta dei Beni con Buffer di 100 m)
PPTR (Aree a rischio archeologico)



Sito 34 - Località San Paolo (SABAP-FG_2023_00024-NC_000002_34)



Localizzazione: Troia (FG) - San Paolo,

Definizione e cronologia: anomalia rilevata sul terreno, {}, {Età Romana},

Modalità di individuazione: {dati bibliografici, fotointerpretazione/foto restituzione}

Distanza dall'opera in progetto: >1000 metri

Potenziale: potenziale alto

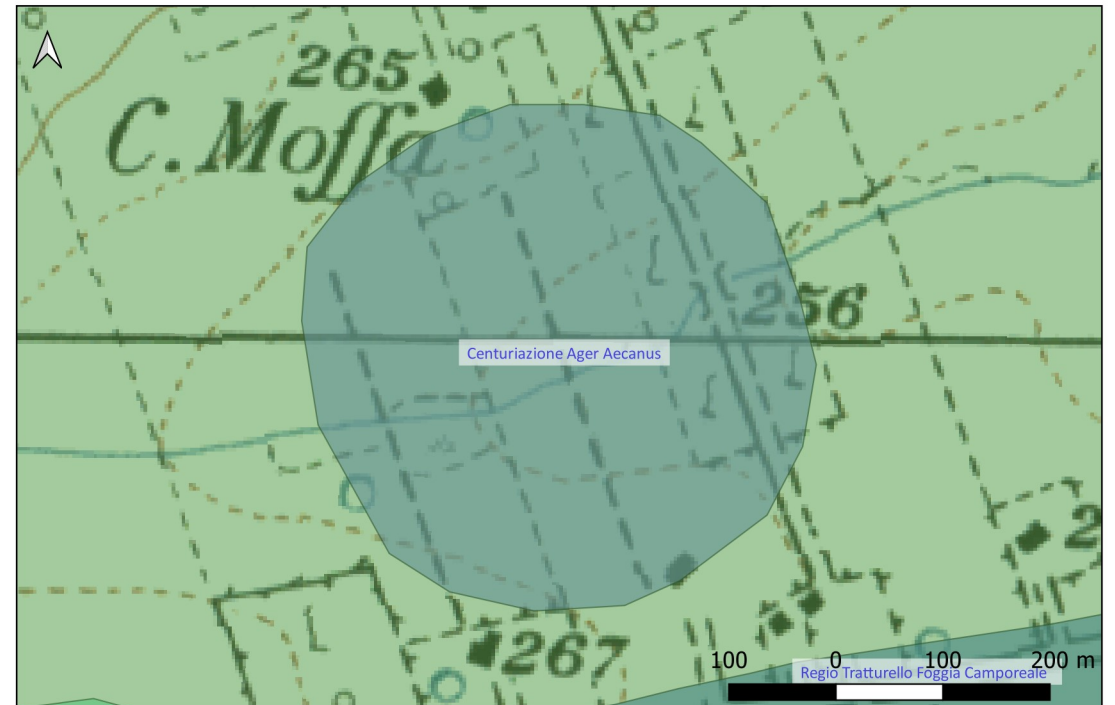
Rischio relativo: rischio nullo

DESCRIZIONE: Traccia da aerofotografia delle dimensioni di circa 150 x 140 m interpretabile come una villa.

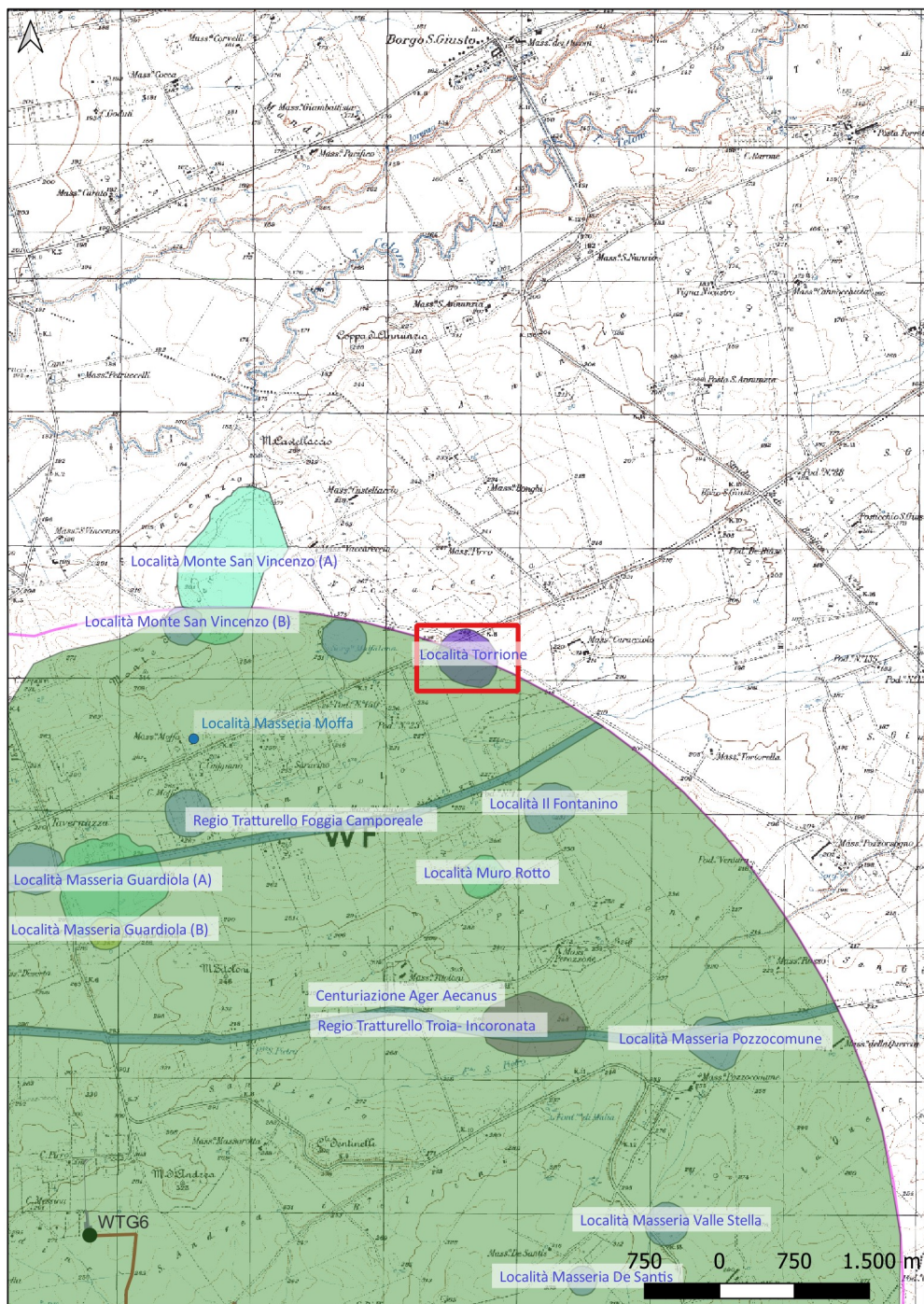
INTERPRETAZIONE: Villa di età romana

VOLPE G., ROMANO A. V., GOFFREDO R., Il 'Progetto Valle del Celone': ricognizione, aerofotografia, GIS, in Atti del Convegno Progetto Dürres. Azione di cooperazione internazionale decentrata nel settore del patrimonio culturale archeologico 2002-2004. "Strumenti per la salvaguardia del patrimonio culturale: Carta del rischio archeologico e Catalogazione informatizzata. Esempi italiani ed applicabilità in Albania", (Villa Manin di Passariano - Udine - Parma, 27-29 marzo 2003), LVIII, Trieste, 2004, 181-220.

Carta dei Beni Culturali della Regione Puglia (Codice FGBIS002094)
Aree Non Idonee Fer (Segnalazione Carta dei Beni con Buffer di 100 m)
PPTR (Aree a rischio archeologico)



Sito 35 - Località Torrione (SABAP-FG_2023_00024-NC_00002_35)



Localizzazione: Troia (FG) - Torrione,

Definizione e cronologia: area di materiale mobile, {area di frammenti fittili}. {Età Romano repubblicana, Età Romano imperiale, Età Tardoantica},

Modalità di individuazione: {dati bibliografici}

Distanza dall'opera in progetto: >1000 metri

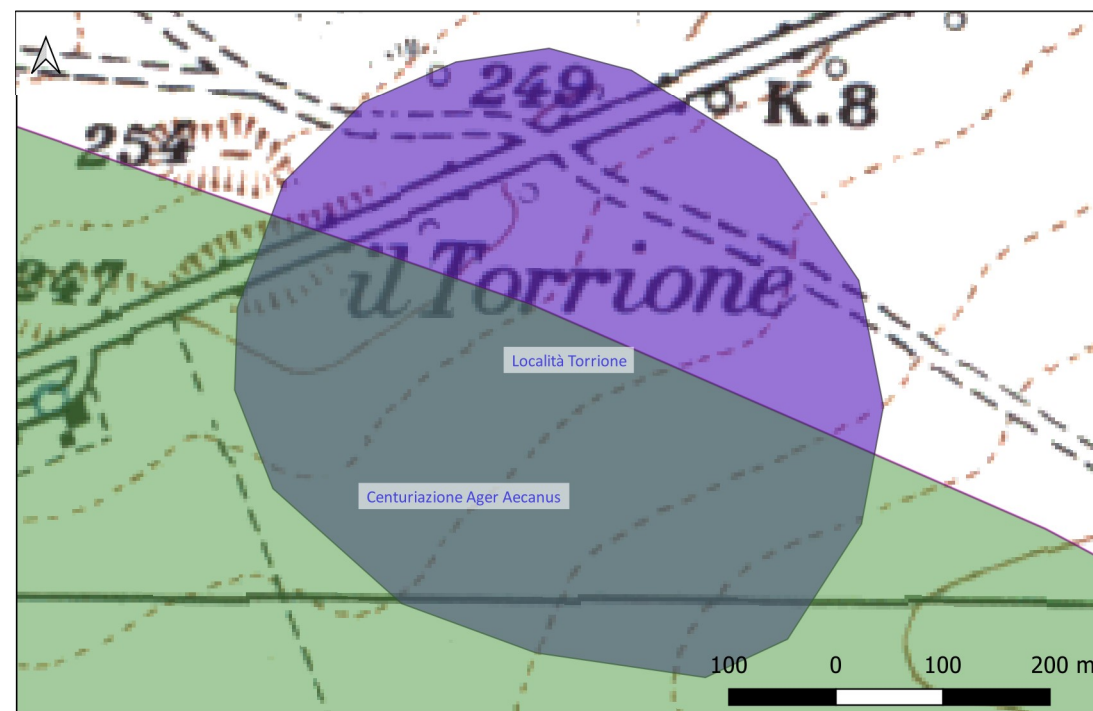
Potenziale: potenziale alto

Rischio relativo: rischio nullo

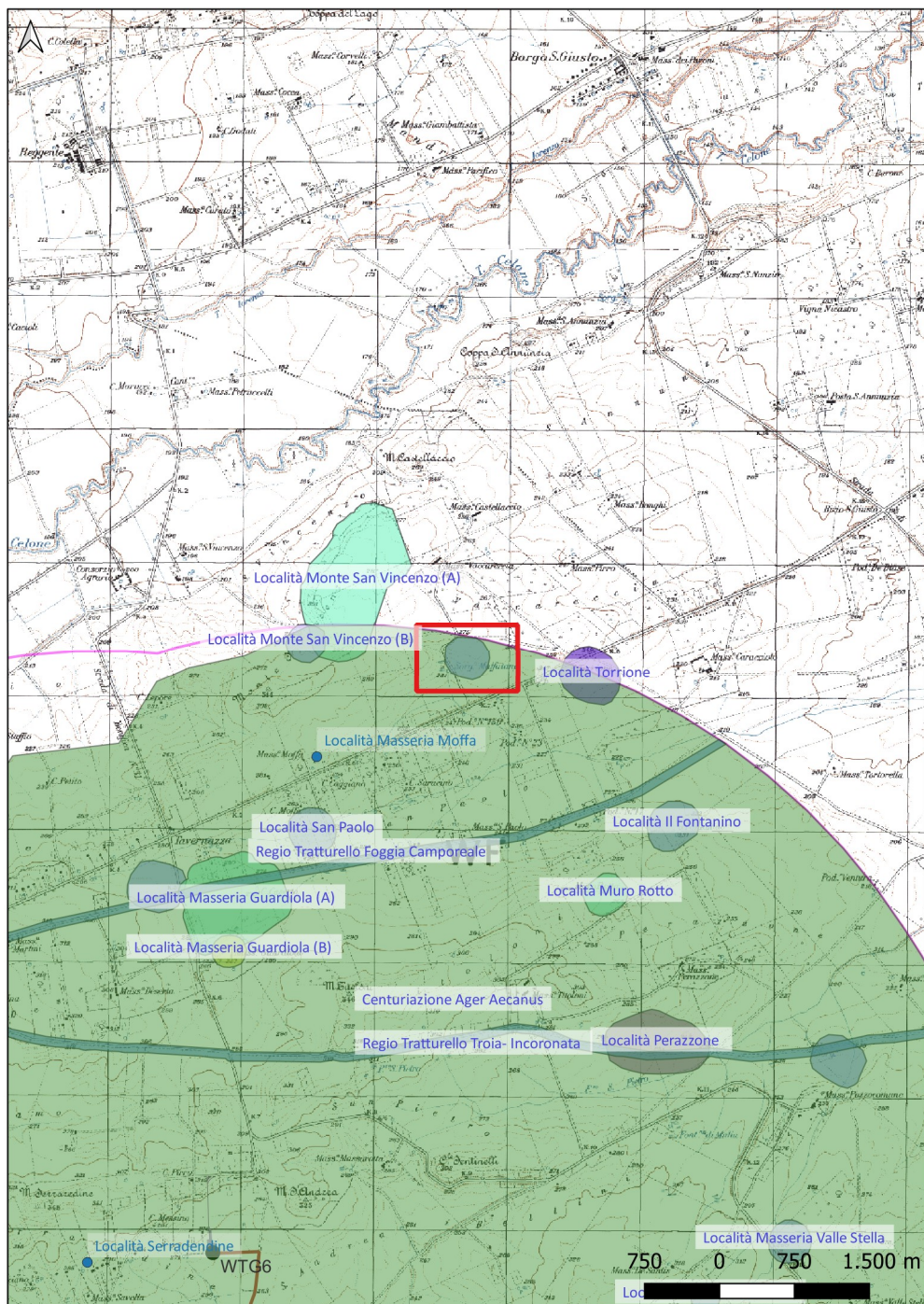
DESCRIZIONE: Area di frammenti ceramici

INTERPRETAZIONE: Villa di Età romano imperiale e tardoantica;
Fattoria di Media e tarda età repubblicana e di Età romano imperiale.

Aree Non Idonee Fer (Segnalazione Carta dei Beni con Buffer di 100 m)
PPTR (Aree a rischio archeologico)



Sito 36 - Località Sorgente Malfatana (SABAP-FG_2023_00024-NC_000002_36)



Localizzazione: Troia (FG) - Sorgente Malfatana,

Definizione e cronologia: anomalia rilevata sul terreno, {}, {Età Romana},

Modalità di individuazione: {fotointerpretazione/foto restituzione}

Distanza dall'opera in progetto: >1000 metri

Potenziale: potenziale alto

Rischio relativo: rischio nullo

DESCRIZIONE: Traccia aerofotografica di forma quadrangolare delle dimensioni di circa 130 x 110 m interpretabile come fattoria.

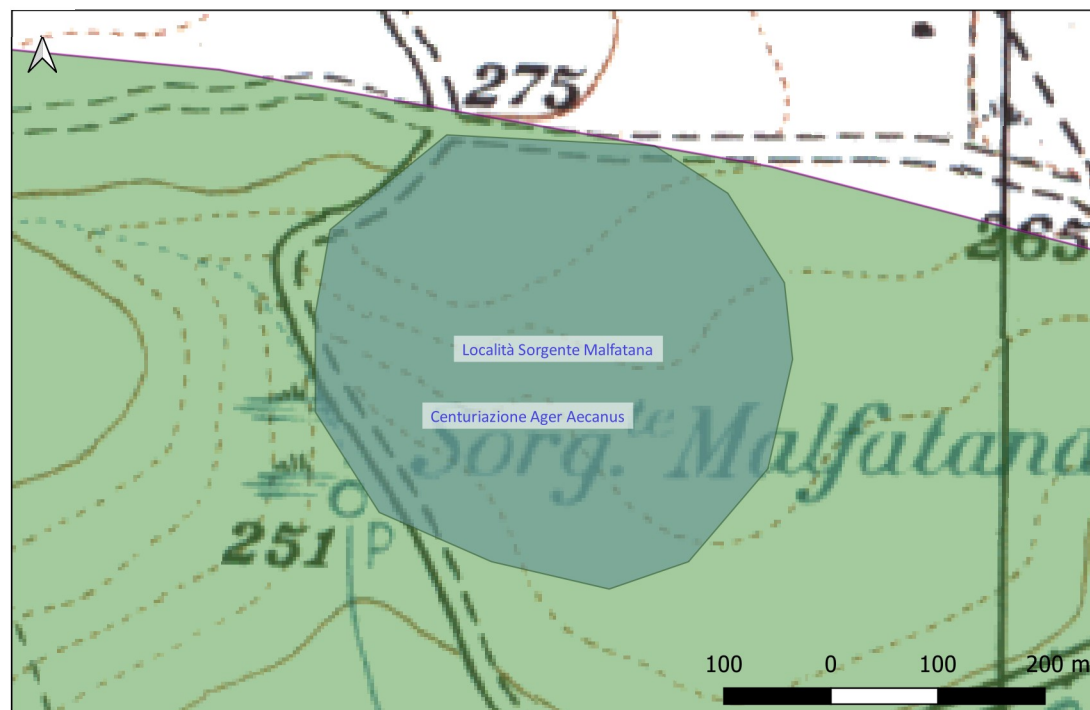
INTERPRETAZIONE: Fattoria di età romana

VOLPE G., ROMANO A. V., GOFFREDO R., Il 'Progetto Valle del Celone': ricognizione, aerofotografia, GIS, in Atti del Convegno Progetto Dürres. Azione di cooperazione internazionale decentrata nel settore del patrimonio culturale archeologico 2002-2004. "Strumenti per la salvaguardia del patrimonio culturale: Carta del rischio archeologico e Catalogazione informatizzata. Esempi italiani ed applicabilità in Albania", (Villa Manin di Passariano - Udine - Parma, 27-29 marzo 2003), LVIII, Trieste, 2004, 181-220.

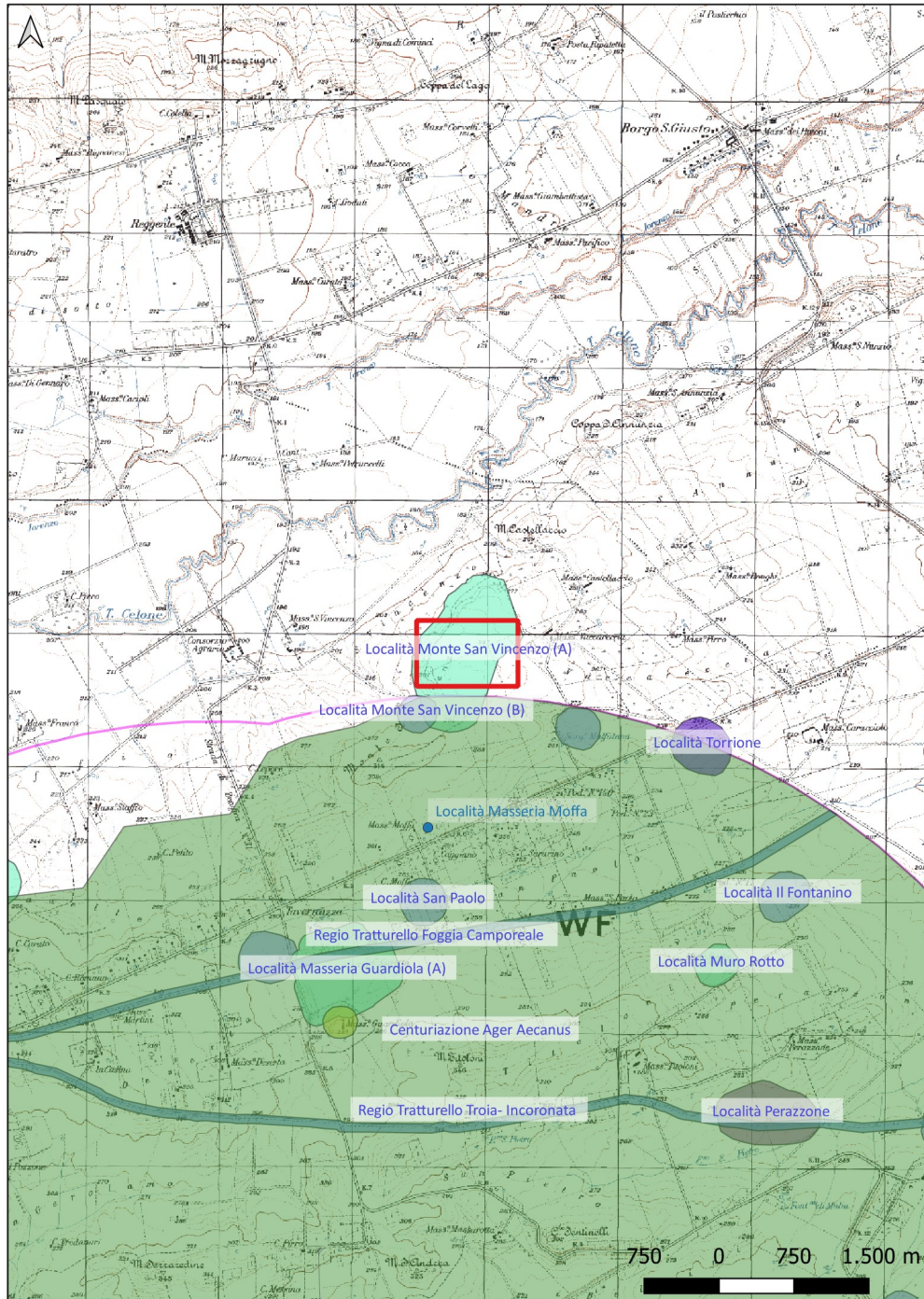
Carta dei Beni Culturali della Regione Puglia (Codice FGBIS002057)

Aree Non Idonee Fer (Segnalazione Carta dei Beni con Buffer di 100 m)

PPTR (Aree a rischio archeologico)



Sito 37 - Località Monte San Vincenzo (A) (SABAP-FG_2023_00024-NC_000002_37)



Localizzazione: Troia (FG) - Monte San Vincenzo ,

Definizione e cronologia: insediamento, {villaggio}. {Neolitico},

Modalità di individuazione: {dati bibliografici, documentazione di indagini archeologiche pregresse, fotointerpretazione/foto restituzione}

Distanza dall'opera in progetto: >1000 metri

Potenziale: potenziale alto

Rischio relativo: rischio nullo

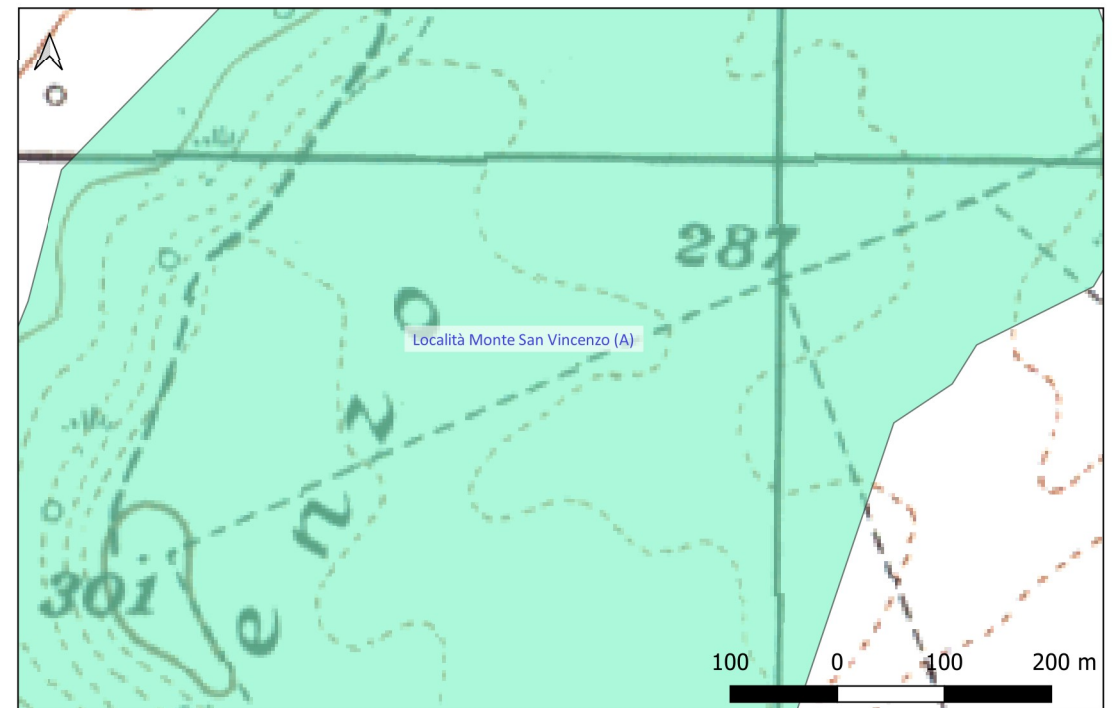
DESCRIZIONE: Villaggio neolitico di grandi dimensioni localizzato sul pianoro sommitale della collina di Monte San Vincenzo. Il villaggio è esteso su un'area che misura circa 750 x 350 m lungo i due assi NE-SW e NW-SE. Il sito è stato oggetto di indagini aerofotografiche, ricognizioni di superficie e scavo archeologico.

INTERPRETAZIONE: Villaggio neolitico

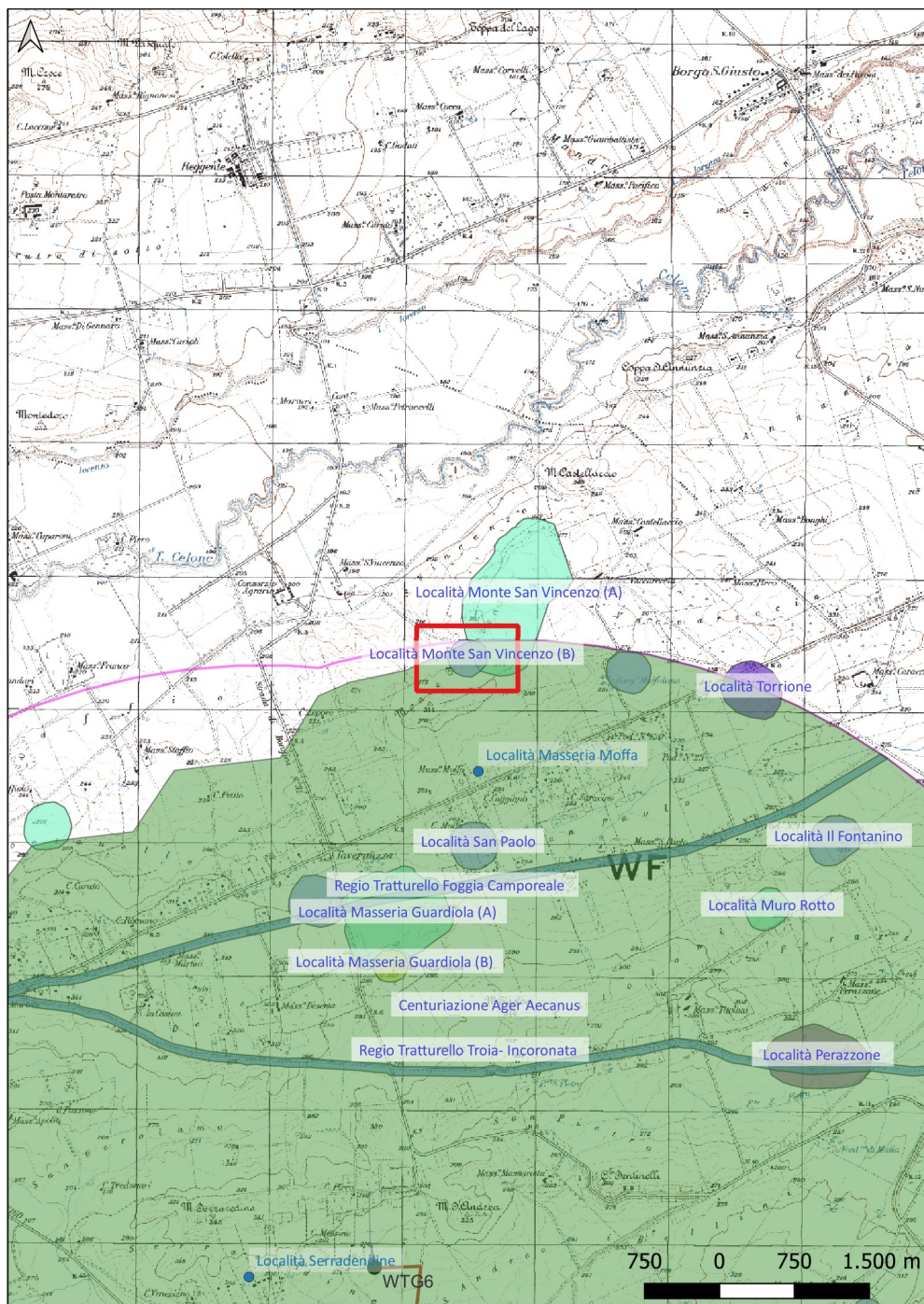
DANESI M., SIMONETTI R., TUNZI SISTO A.M., Il grande abitato neolitico di Troia – Monte San Vincenzo, in GRAVINA A. (a cura di) in Atti del 26° Convegno Nazionale sulla Preistoria, Protostoria, Storia della Daunia (San Severo 10 - 11 dicembre 2005), Sansevero 2006, p. 39-58.

Carta dei Beni Culturali della Regione Puglia (Codice FGBIS000858)

Aree Non Idonee Fer (Zone archeologiche con buffer di 100 m; Segnalazione Carta dei Beni con Buffer di 100 m)



Sito 38 - Località Monte San Vincenzo (B) (SABAP-FG_2023_00024-NC_000002_38)



Localizzazione: Troia (FG) - Monte San Vincenzo,

Definizione e cronologia: anomalia rilevata sul terreno, {}, {Età Romana},

Modalità di individuazione: {dati bibliografici, fotointerpretazione/foto restituzione}

Distanza dall'opera in progetto: >1000 metri

Potenziale: potenziale alto

Rischio relativo: rischio nullo

DESCRIZIONE: Traccia aerofotografica di forma quadrangolare delle dimensioni di circa 90 x 65 m interpretabile come fattoria di età romana.

INTERPRETAZIONE: fattoria di età romana

Carta dei Beni Culturali della Regione Puglia (Codice FGBIS002071)

Aree Non Idonee Fer (Segnalazione Carta dei Beni con Buffer di 100 m)

PPTR (Aree a rischio archeologico)

