

---

PROGETTO PER LA REALIZZAZIONE DI UN IMPIANTO PER LA  
PRODUZIONE DI ENERGIA MEDIANTE LO SFRUTTAMENTO DEL VENTO  
NEL TERRITORIO COMUNALE DI TROIA (FG)  
POTENZA NOMINALE 50,4 MW

**PROGETTO DEFINITIVO - SIA**

---

PROGETTAZIONE E SIA

ing. Fabio PACCAPELO

ing. Andrea ANGELINI

ing. Antonella Laura GIORDANO

ing. Francesca SACCAROLA

COLLABORATORI

dr.ssa Anastasia AGNOLI

ing. Giulia MONTRONE

STUDI SPECIALISTICI

IMPIANTI ELETTRICI

ing. Roberto DI MONTE

GEOLOGIA

geol. Matteo DI CARLO

ACUSTICA

ing. Francesco PAPEO

NATURA E BIODIVERSITÀ

dr. Luigi Raffaele LUPO

STUDIO PEDO-AGRONOMICO

dr.ssa Lucia PESOLA

ARCHEOLOGIA

dr.ssa archeol. Domenica CARRASSO

INTERVENTI DI COMPENSAZIONE E VALORIZZAZIONE

arch. Gaetano FORNARELLI

arch. Andrea GIUFFRIDA

---

**SIA.ES.12 ARCHEOLOGIA**

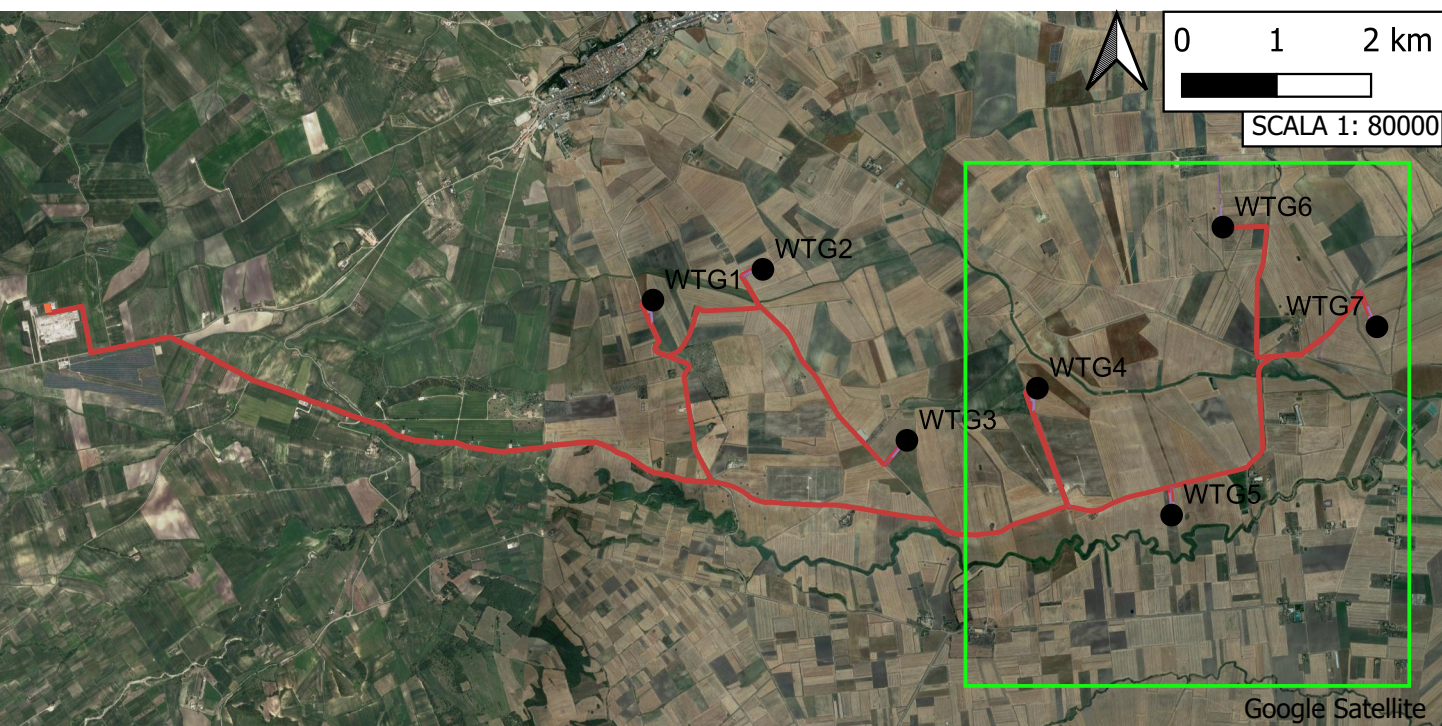
**ES.12.7 Carta del potenziale archeologico**

REV. DATA DESCRIZIONE

REV.	DATA	DESCRIZIONE



# TAV. A. CARTA DEL POTENZIALE ARCHEOLOGICO



## LEGENDA

### PROGETTO

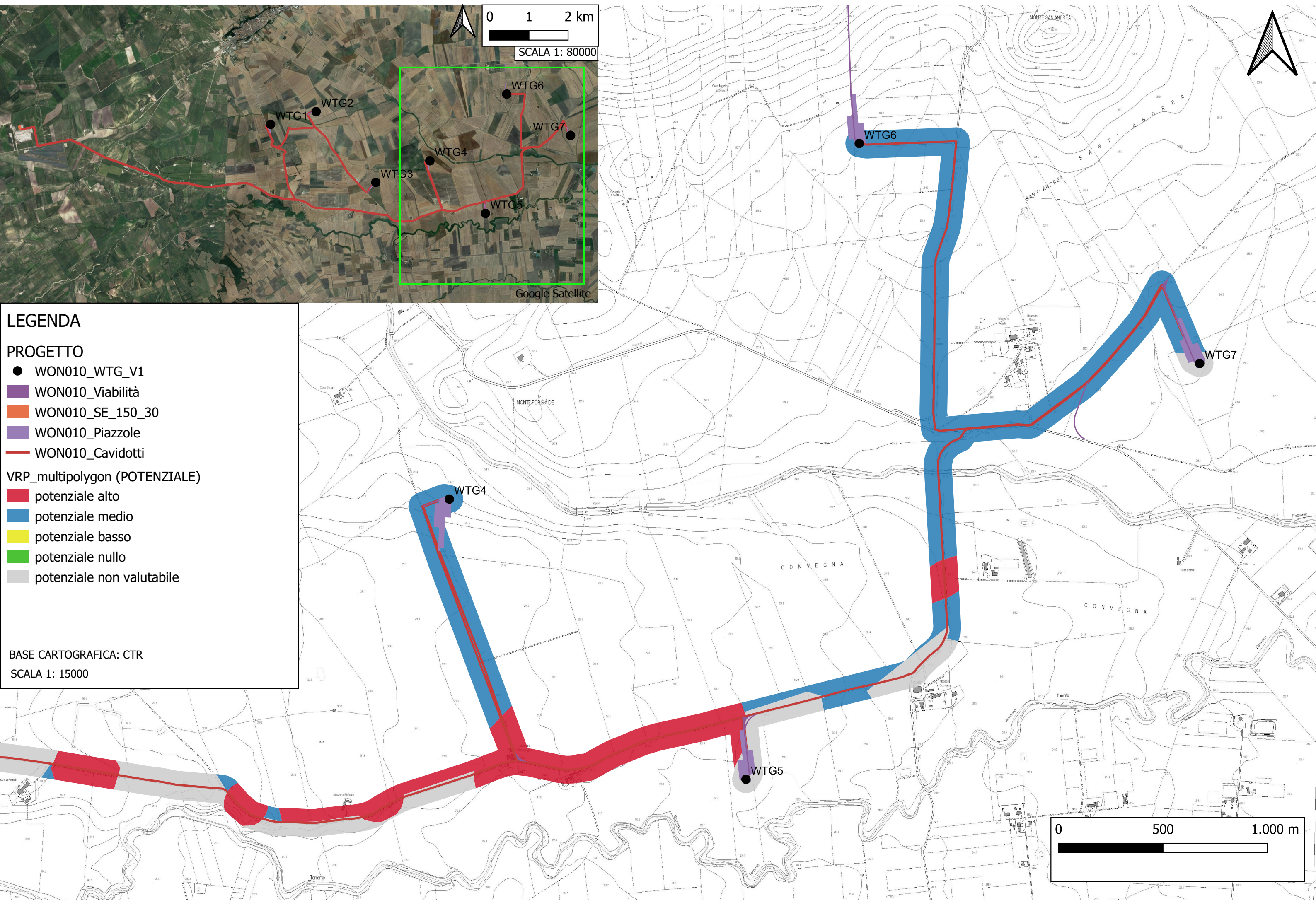
- WON010\_WTG\_V1
- WON010\_Viabilità
- WON010\_SE\_150\_30
- WON010\_Piazzole
- WON010\_Cavidotti

### VRP\_multipolygon (POTENZIALE)

- potenziale alto
- potenziale medio
- potenziale basso
- potenziale nullo
- potenziale non valutabile

BASE CARTOGRAFICA: CTR

SCALA 1: 15000



# TAV. B. CARTA DEL POTENZIALE ARCHEOLOGICO



**LEGENDA**

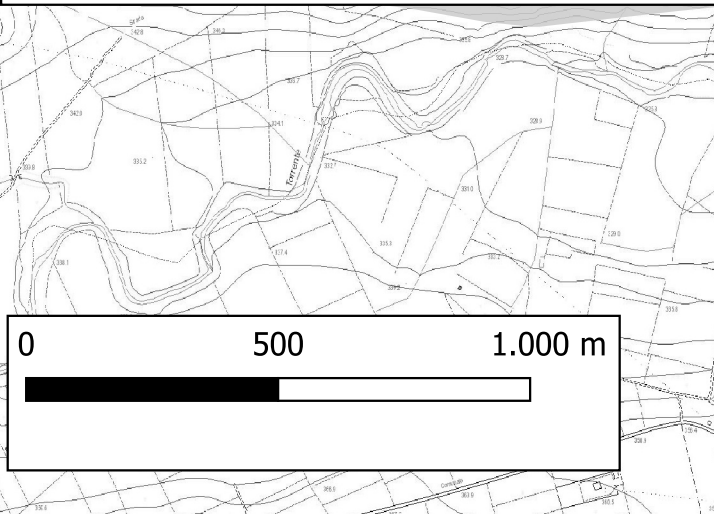
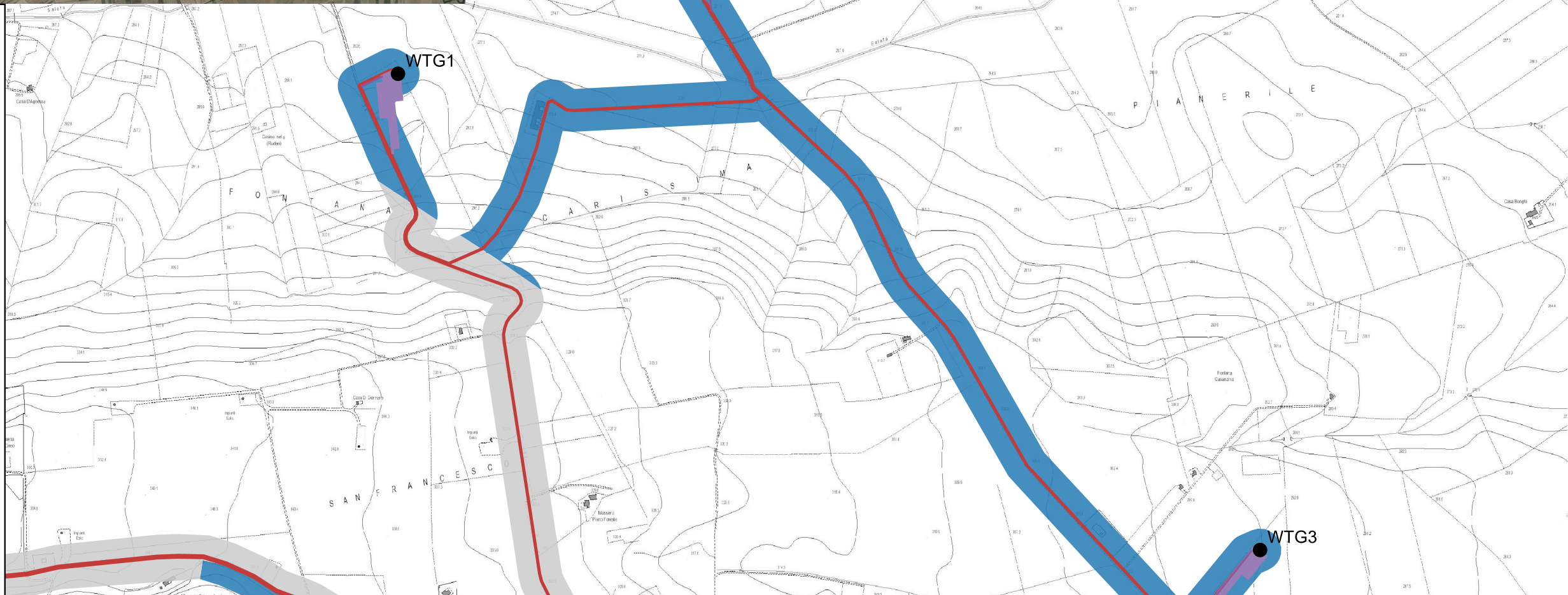
**PROGETTO**

- WON010\_WTG\_V1
- WON010\_Viabilità
- WON010\_SE\_150\_30
- WON010\_Piazzole
- WON010\_Cavidotti

**VRP\_multipolygon (POTENZIALE)**

- potenziale alto
- potenziale medio
- potenziale basso
- potenziale nullo
- potenziale non valutabile

**BASE CARTOGRAFICA: CTR**  
SCALA 1: 15000



# TAV. C. CARTA DEL POTENZIALE ARCHEOLOGICO



- LEGENDA**
- PROGETTO**
- WON010\_WTG\_V1
  - WON010\_Viabilità
  - WON010\_SE\_150\_30
  - WON010\_Piazzole
  - WON010\_Cavidotti
- VRP\_multipolygon (POTENZIALE)**
- potenziale alto
  - potenziale medio
  - potenziale basso
  - potenziale nullo
  - potenziale non valutabile

BASE CARTOGRAFICA: CTR  
SCALA 1: 15000