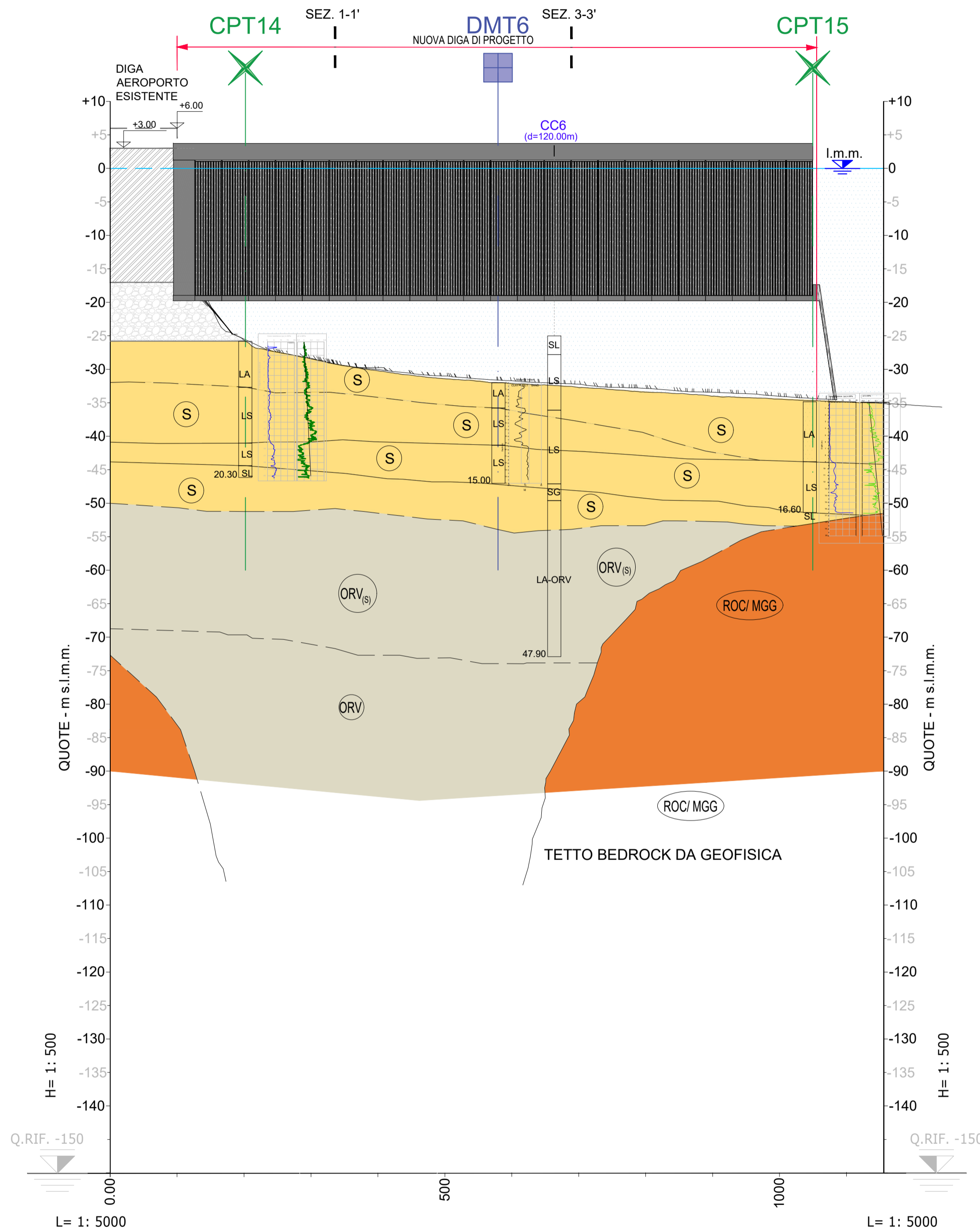
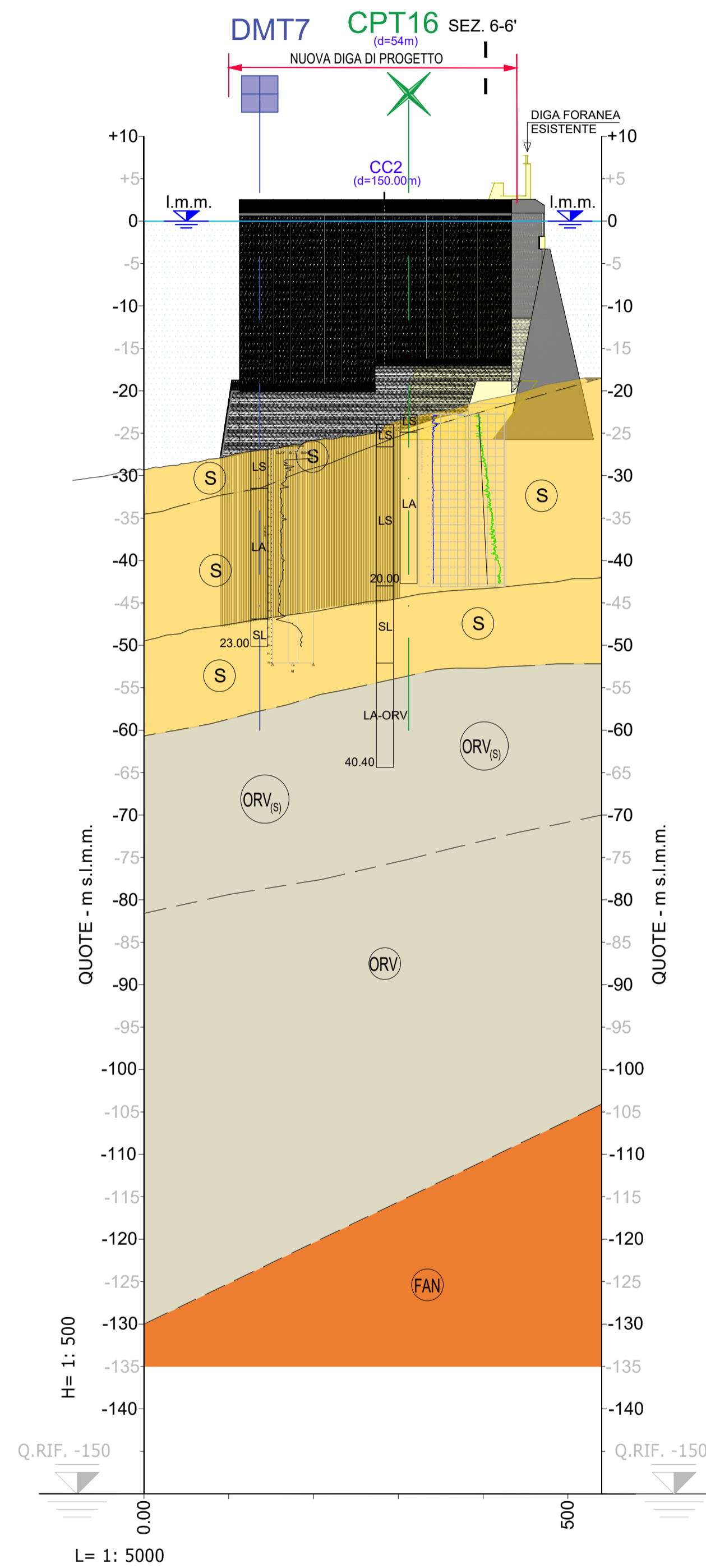


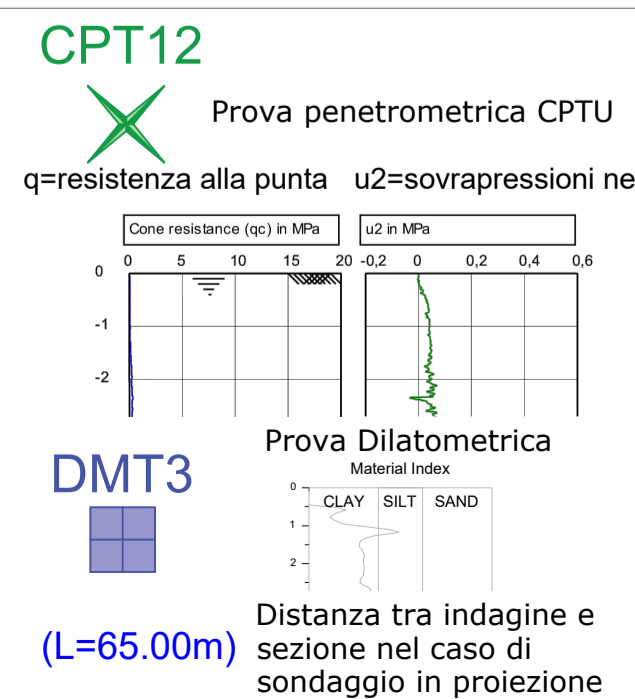
**PROFILO P2-P2'**



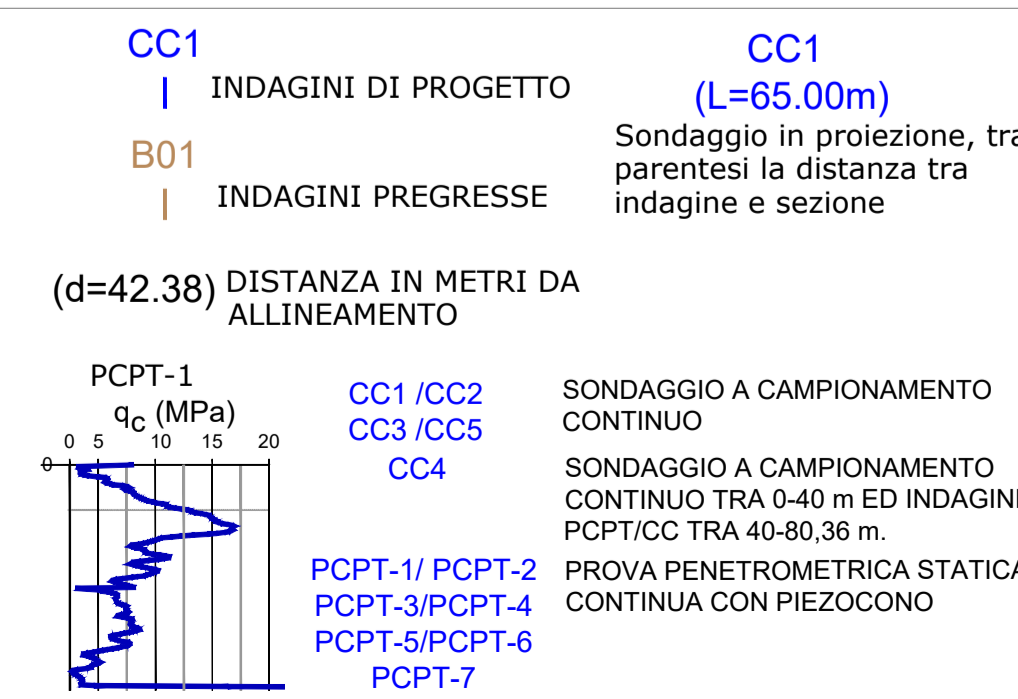
**PROFILO P3-P3'**



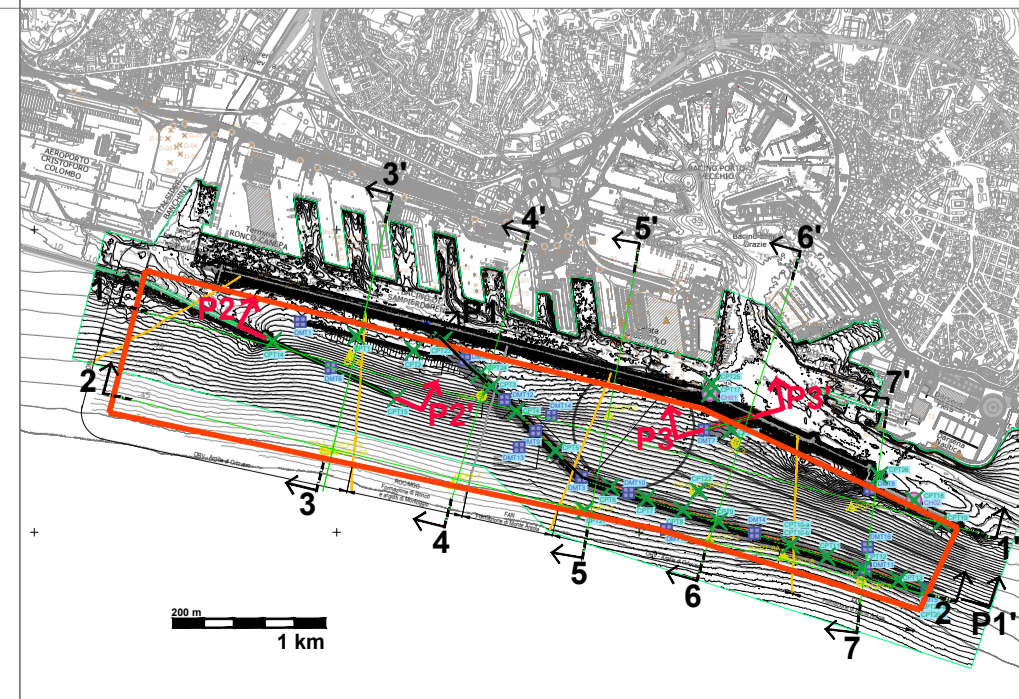
**Indagini integrative 2023**



**Indagini pregresse**



**PIANTA CHIAVE**



**LEGENDA**

- UNITA' GEOLOGICHE**
- R** MATERIALE ANTROPICO (ATTUALE)  
Materiale granulare eterogeneo di riempimento dei moli esistenti.
  - S** SEDIMENTI ALLUVIONALI E MARINI (QUATERNARIO)  
Depositi di sabbia limosa e/o limi sabbiosi/limi argillosi; con locali livelli ghiaiosi
  - ORV** ARGILLE DI ORTOVERO (PLIOCENE INF.)  
Formazione delle Argille di Ortovero: limo argilloso sabbioso compatto con elevato grado di sovraconsolidazione, presenza dispersa di livelli sabbioso-ghiaiosi, colore grigio.  
**ORV (S)** Porzione superiore meno consistente.
  - GS** GHIAIE SABBIOSE (PLIOCENE - PLEISTOCENE)  
Ghiaie eterometriche da sub-arrotolate a sub-angolari in scarsa matrice sabbioso-limosa giallastra, presenza di paleosuoli e di intercalazioni sabbioso-limose. I clasti sono di natura calcareo-marmosa.
  - FAN** **ROC** SUBSTRATO ROCCIOSO  
**MGG** **MTE** Per la descrizione delle unità si rimanda alla Relazione Geologica di progetto.

- SOTTO UNITA' STRATIGRAFICHE INDAGINI INTEGRATIVE**
- R** MATERIALE ANTROPICO GRANULARE CON SCARSA MATRICE SABBIOSO LIMOSA.
  - GS** GHIAIA SUBANGOLARE CON SCARSA MATRICE SABBIOSO LIMOSA
  - SG** SABBIA MEDIO GROSSA CON GHIAIA DISPERSA
  - SL** SABBIA MEDIO-FINE LIMOSA
  - LS** LIMO DA SABBIOSO A CON SABBIA
  - LA** LIMO ARGILLOSO SABBIOSO LOCALMENTE CON ARGILLA
  - LA-ORV** LIMO ARGILLOSO SABBIOSO COMPATTO
  - ROC** CALCARE/CALCARE MARNOSO/ARGILLITE

- SIMBOLOGIA LINEE SEZIONI**
- LIVELLO MEDIO MARE
  - QUOTA (m s.l.m.)
  - PIANO CAMPAGNA/FONDALE
  - LIMITE DI STRATO
  - LIMITE DI STRATO PRESUNTO
- NOTE**
- Tutte le dimensioni sono espresse in m. salvo dove diversamente specificato
  - Le quote sono espresse in m s.l.m.
  - La roccia è stata trovata a quote maggiori di -200 m. s.l.m. all'interno delle depressioni tettoniche dall'indagine Sparker, raggiungendo quota di -300/-350 m s.l.m.



PROGETTO ESECUTIVO					
CUP C39B18000060006			CIG 7690329440		
RIF. PERIZIA			P.3062		
TITOLO PROGETTO					
<b>NUOVA DIGA FORANEA DEL PORTO DI GENOVA AMBITO BACINO SAMPIERDARENA</b>					
DISCIPLINA	DESCRIZIONE				
GL	GEOLOGIA E GEOTECNICA				
ELAB. N°	TITOLO ELABORATO				SCALA
G-0119	Profilo geologico P2-P2' e P3-P3' Tavola 1 di 1				1:500/1:5000
REVISIONE	DATA	DESCRIZIONE	REDATTO	VISTO	APPROVATO
00	30/12/2022	PRIMA EMISSIONE	P. Buiatti	P. Buiatti	T. Tassi
01	20/03/2023	EMISSIONE PER AGGIORNAMENTO(*)	P. Buiatti	P. Buiatti	T. Tassi
02	10/04/2023	SECONDA EMISSIONE	P. Buiatti	P. Buiatti	T. Tassi
CODICE PROGETTO	CODICE ELABORATO		NOME FILE		
P3062	GL-G-0119		P3062_E-GL-G-0119_02		

CONSORZIO IMPRESE		PROGETTISTI		PROGETTAZIONE	
				ing. Tommaso Tassi	
D.E.C.		VERIFICATORE		PMC	
Ing. Alessandra Mariotti		ITS Controlli Tecnici SpA		RINA Consulting S.p.A.	
R.U.P.		Ing. Marco Vaccari			