

PROFILO P2-P2'

PROFILO P3-P3'

LEGENDA

- UNITA' STRATIGRAFICHE**
- R** MATERIALE ANTROPICO (ATTUALE)
Materiale granulare eterogeneo di riempimento dei moli esistenti.
 - LA** LIMO ARGILLOSO (QUATERNARIO)
Limo argilloso sabbioso localmente con argilla poco consistente, debolmente sovraconsolidato. Presenza dispersa di livelletti limo-sabbiosi e di piccole tasche con sostanza organica, tracce di frammenti di conchiglie, colore grigio scuro.
 - LSL** LIMO SABBIOSO DI LEVANTE (QUATERNARIO)
Limo sabbioso, poco addensato, con intercalazioni sabbioso-limose, presenza di piccole tasche con sostanza organica, tracce di frammenti di conchiglie, colore grigio scuro.
 - LS1P** LIMO SABBIOSO 1 DI PONENTE (QUATERNARIO)
Limo sabbioso, poco addensato, con intercalazioni sabbioso-limose, presenza di piccole tasche con sostanza organica, tracce di frammenti di conchiglie, colore grigio scuro.
 - LS2P** LIMO SABBIOSO 2 DI PONENTE (QUATERNARIO)
Limo con sabbia, da poco a moderatamente addensato, con intercalazioni sabbioso-limose, presenza di piccole tasche con sostanza organica, tracce di frammenti di conchiglie, colore grigio scuro.
 - SL** SABBIA LIMOSA (QUATERNARIO)
Sabbia limosa mediamente addensata, tracce di frammenti di conchiglie, colore grigio; localmente con elementi o lenti decimetriche/pluridecimetriche ghiaioso-sabbiose alla base
 - GS** GHIAIE SABBIOSE (PLIOCENE - PLEISTOCENE)
Ghiaie eotometriche da sub-arrotondate a sub-angolari in scarsa matrice sabbioso-limosa giallastra, presenza di paleosuoli e di intercalazioni sabbioso-limose. I clasti sono di natura calcareo-marnosa.
 - ORV** ARGILLE DI ORTOVERO (PLIOCENE INF.)
Formazione delle Argille di Ortovero: limo argilloso sabbioso compatto con elevato grado di sovraconsolidazione, presenza dispersa di livelli sabbioso-ghiaiosi, colore grigio.
 - ORV (S)** Porzione superiore meno consistente.
 - FAN** **ROC** SUBSTRATO ROCCIOSO
 - MGG** **MTE** Per la descrizione delle unità si rimanda alla Relazione Geologica di progetto.

- SOTTO UNITA' STRATIGRAFICHE INDAGINI INTEGRATIVE**
- R** MATERIALE ANTROPICO GRANULARE CON SCARSA MATRICE SABBIOSO LIMOSA.
 - GS** GHIAIA SUBANGOLARE CON SCARSA MATRICE SABBIOSO LIMOSA
 - SG** SABBIA MEDIO GROSSA CON GHIAIA DISPERSA
 - SL** SABBIA MEDIO-FINE LIMOSA
 - LS** LIMO DA SABBIOSO A CON SABBIA LIMOSA.
 - LA** LIMO ARGILLOSO SABBIOSO LOCALMENTE CON ARGILLA
 - LA-ORV** LIMO ARGILLOSO SABBIOSO COMPATTO
 - ROC** CALCARE/CALCARE MARNOSO/ARGILLITE

- SIMBOLOGIA LINEE SEZIONI**
- LIVELLO MEDIO MARE
 - QUOTA (m s.l.m.m.)
 - PIANO CAMPAGNA/ FONDALE
 - LIMITE DI STRATO
 - LIMITE DI STRATO PRESUNTO
- NOTE**
- Tutte le dimensioni sono espresse in m. salvo dove diversamente specificato
 - Le quote sono espresse in m s.l.m.
 - La roccia è stata trovata a quote maggiori di -200 m. s.l.m. all'interno delle depressioni tettoniche dall'indagine Sparker, raggiungendo quota di -300/-350 m s.l.m.



PROGETTO ESECUTIVO

CUP C39B18000060006 CIG 7690329440

RIF. PERIZIA P.3062

TITOLO PROGETTO

**NUOVA DIGA FORANEA DEL PORTO DI GENOVA
AMBITO BACINO SAMPIERDARENA**

DISCIPLINA	DESCRIZIONE
GL	GEOLOGIA E GEOTECNICA

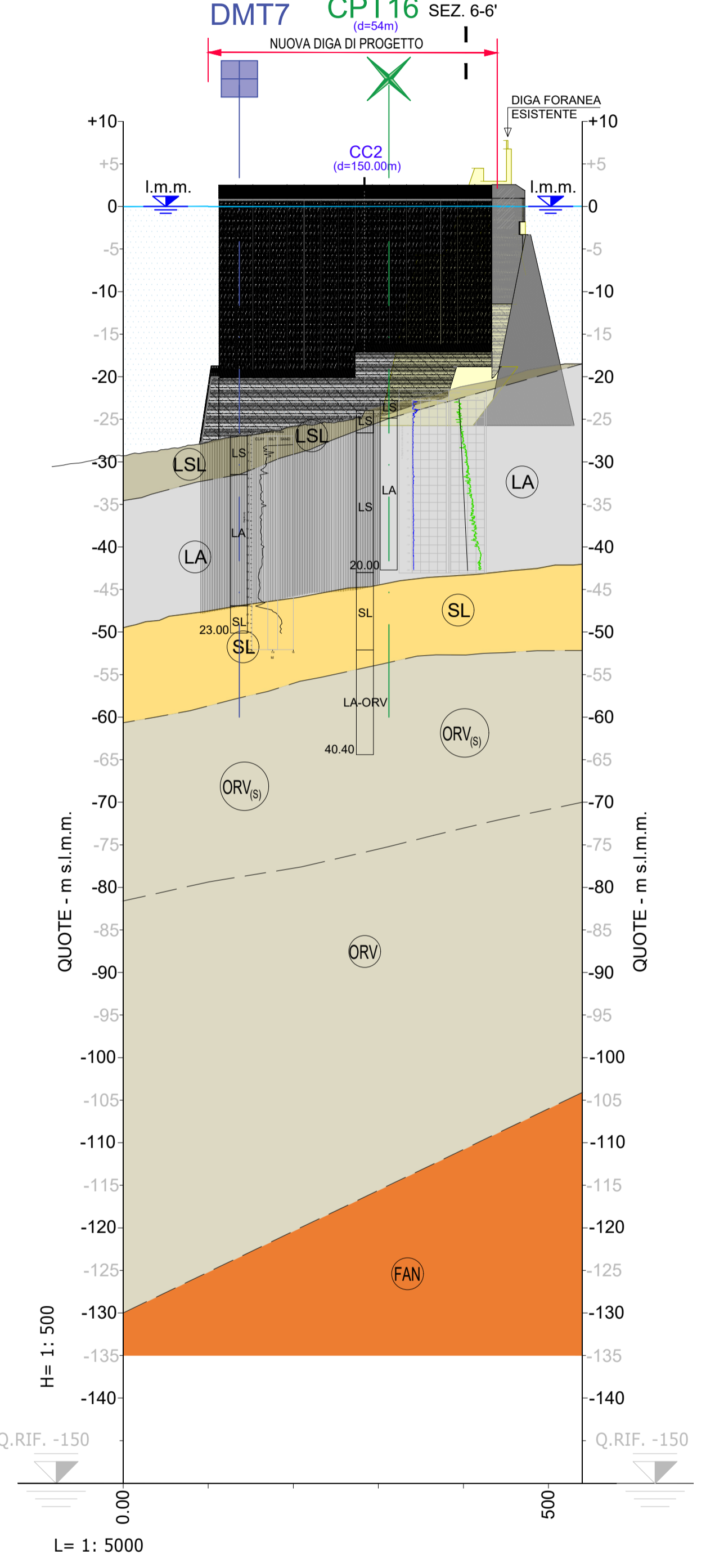
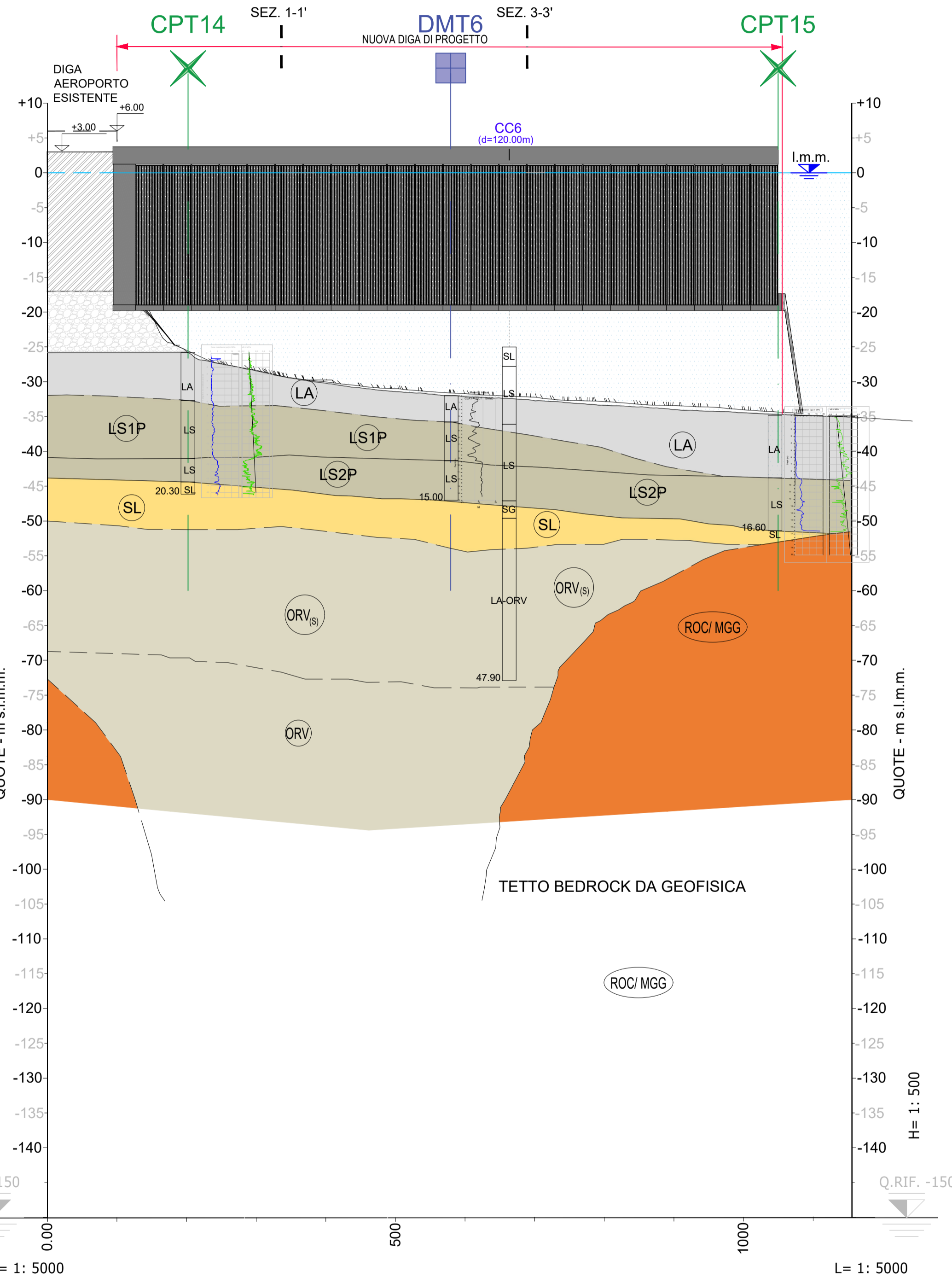
ELAB. N°	TITOLO ELABORATO	SCALA
G-0131	Profilo geotecnico P2-P2' e P3-P3' Tavola 1 di 1	1:500/1:5000

REVISIONE	DATA	DESCRIZIONE	REDATTO	VISTO	APPROVATO
00	30/12/2022	PRIMA EMISSIONE	P. Buiatti	P. Buiatti	T. Tassi
01	20/03/2023	EMISSIONE PER AGGIORNAMENTO(1)	P. Buiatti	P. Buiatti	T. Tassi
02	10/04/2023	SECONDA EMISSIONE	P. Buiatti	P. Buiatti	T. Tassi

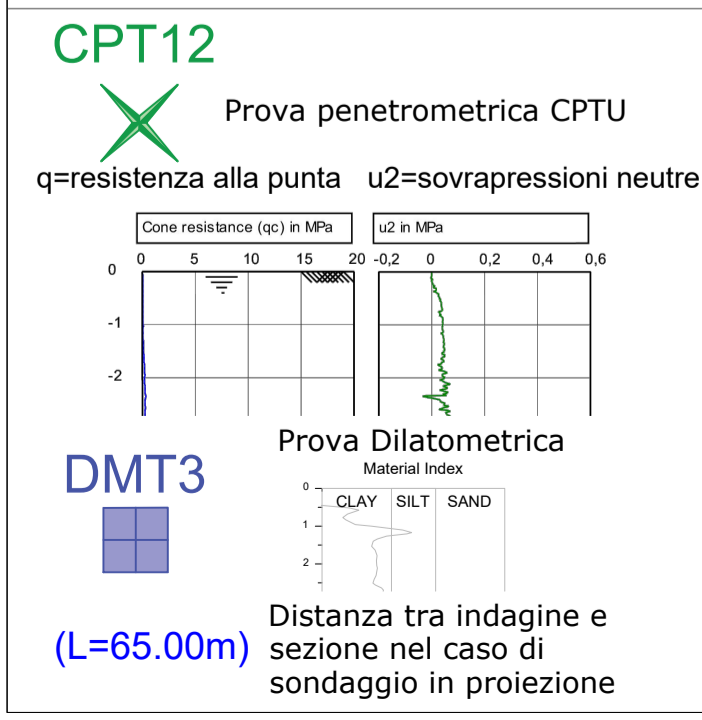
CODICE PROGETTO	CODICE ELABORATO	NOME FILE
P3062	GL-G-0131	P3062_E-GL-G-0131_02

CONSORZIO IMPRESE	PROGETTISTI	PROGETTAZIONE
webuild (Mandatario)	FINCANTIERI INFRASTRUCTURE OPERA MARITTIME (Mandante)	RAMBOLL (Mandatario)
FINCOSIT (Mandante)	SIDRA (Mandante)	F&M ingegneria ing. Tommaso Tassi

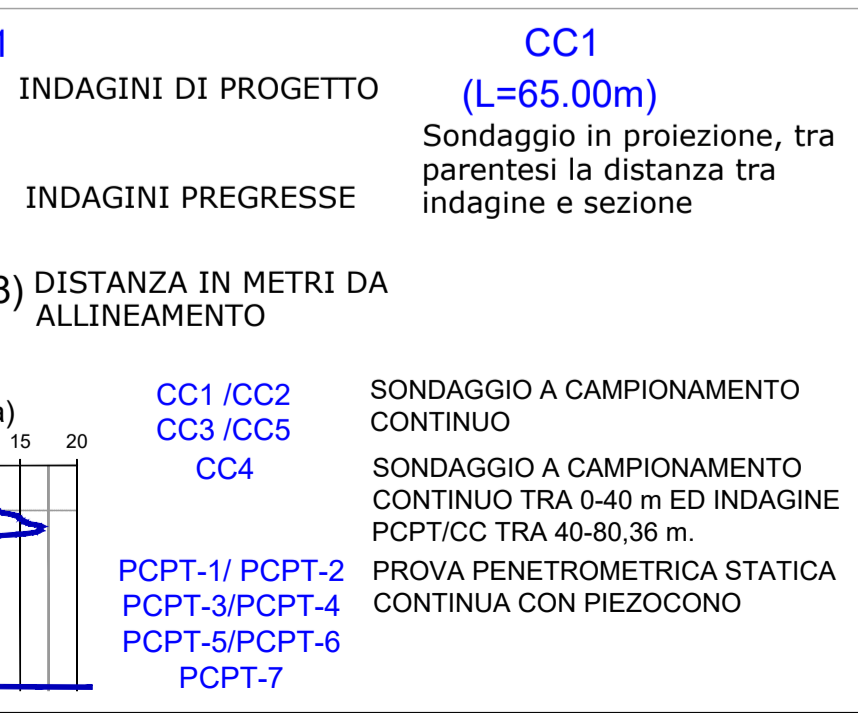
D.E.C.	VERIFICATORE	PMC	R.U.P.
Ing. Alessandra Mariotti	ITS Controlli Tecnici SpA	RINA Consulting S.p.A.	Ing. Marco Vaccari



Indagini integrative 2023



Indagini pregresse



Parametri geotecnici del terreno

Unità	qc	γ	eo	OCR	Dr	cu	c'	φ'	M	E	v	Cv	k	vs
(-)	(MPa)	(KN/m³)	(-)	(-)	(%)	(kPa)	(kPa)	(°)	(MPa)	(MPa)	(-)	(m²/s)	(m/s)	(m/s)
LA	0,1-0,7	17,0	1,15	1	-	10-30	10	26	1,5	-	0,35	5,0E-7	5,0E-9	90
LSL	1-3	17,5	-	1	20-30	25	0	30	5,0	-	0,35	5,0E-5	1,0E-7	120
LSP(1 e 2)	1-5	17,5	-	1	20-40	-	0	30-33	4-8	-	0,35	-	5,0E-7	130-170
LAS(ponente)	0,5-1,0	17,5	-	1	-	40	10	26	3,0	-	0,35	5,0E-7	5,0E-9	90
SL	5-15	18,5	-	-	50-80	-	0	35	30	-	0,30	-	1,0E-6	200
ORVs	2,4	19,0	0,85	>4	100-200	20	30	40	-	0,30	2,0E-5	5,0E-9	250	
ORV	-	20,0	0,75	>>4	300-400	40	30	60	-	0,30	6,0E-6	1,0E-9	300	
GS	-	20,0	-	-	-	-	-	42	-	120	0,30	-	-	300
Amm. roccioso	-	24,0	-	-	-	-	170	55	-	2000	0,25	-	-	-

PIANTA CHIAVE

