



FOTO 14 (altezza vista a 20 m)



FOTO 15 (altezza vista a 45 m)



FOTO 16 (altezza vista a 45 m)



FOTO 17 (altezza vista a 45 m)



FOTO 18 (altezza vista a 45 m)



FOTO 14 (altezza vista a 45 m)



FOTO 15 (altezza vista a 45 m)



FOTO 16 (altezza vista a 45 m)



FOTO 17 (altezza vista a 45 m)



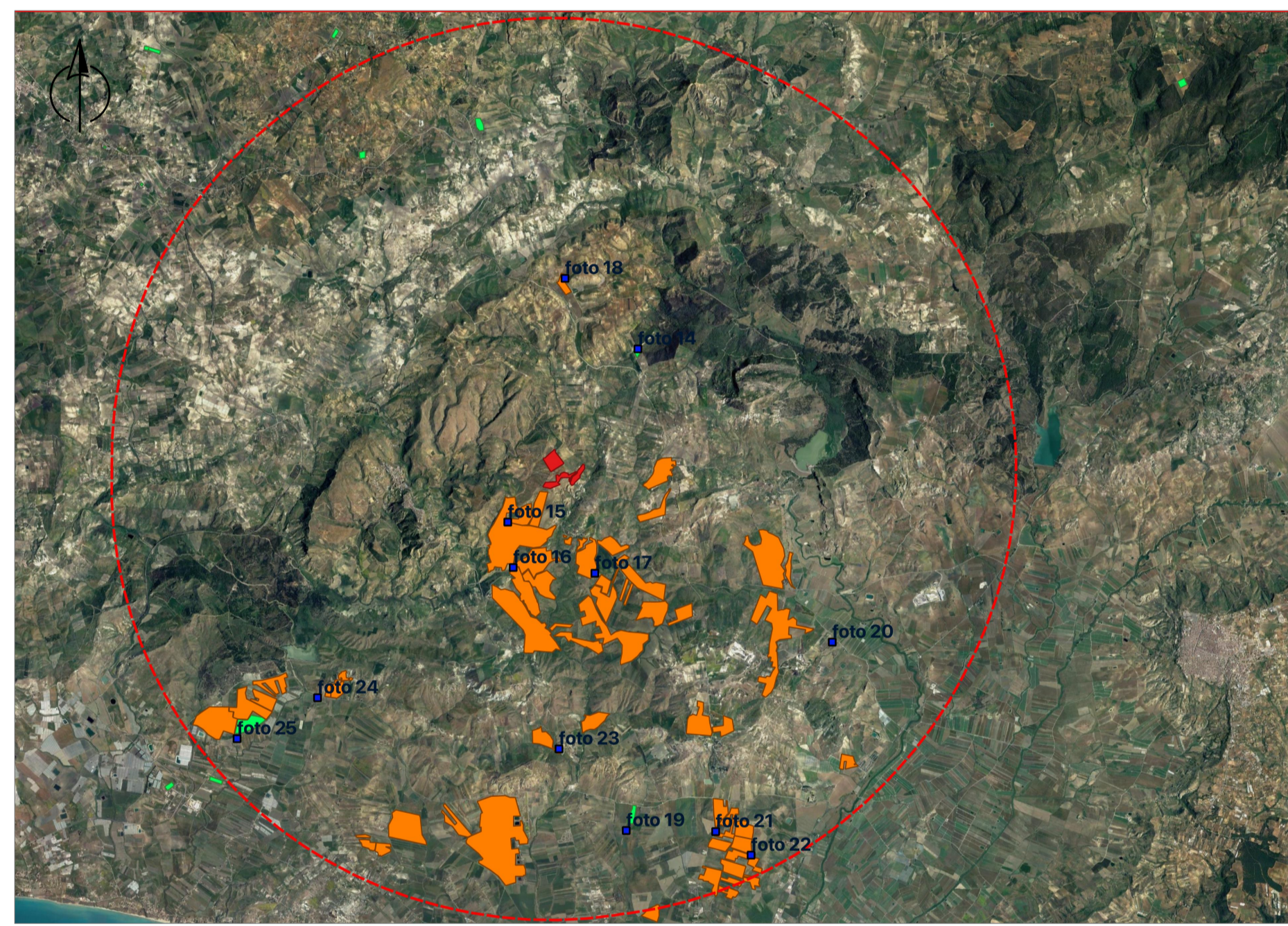
FOTO 18 (altezza vista a 45 m)



FOTO 19 (altezza vista a 45 m)



FOTO 19 (altezza vista a 45 m)



-  IMPIANTO FOTOVOLTAICO A TERRA (AGRIVOLTAICO) IN PROGETTO
-  ALTRE INSTALLAZIONI FOTOVOLTAICHE IN CORSO DI VALUTAZIONE O AUTORIZZAZIONE PER UN RAGGIO DI 10 KM
-  ALTRE INSTALLAZIONI FOTOVOLTAICHE ESISTENTI, PER UN RAGGIO DI 10 KM
-  AREA INDIVIDUATA IN UN RAGGIO DI 10 KM

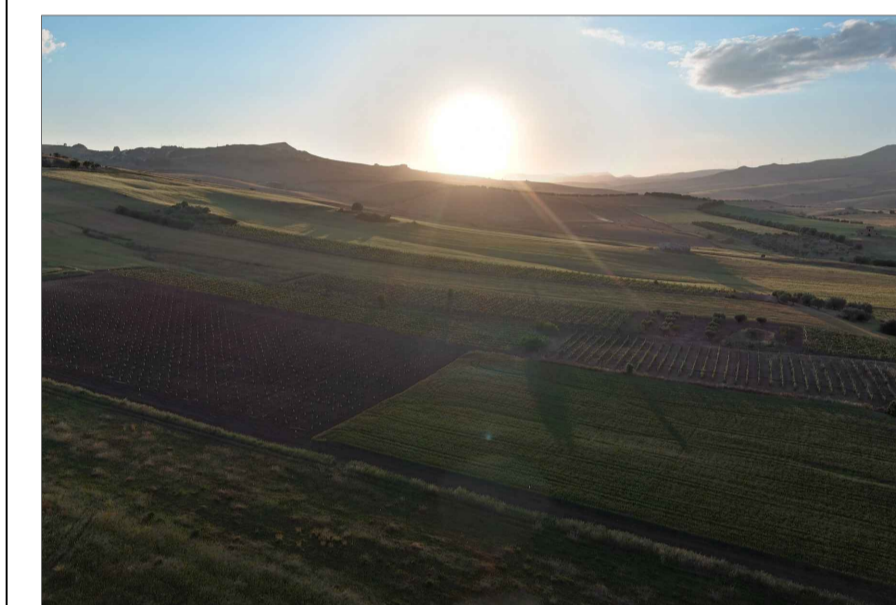


FOTO 20 (altezza vista a 45 m)



FOTO 20 (altezza vista a 45 m)

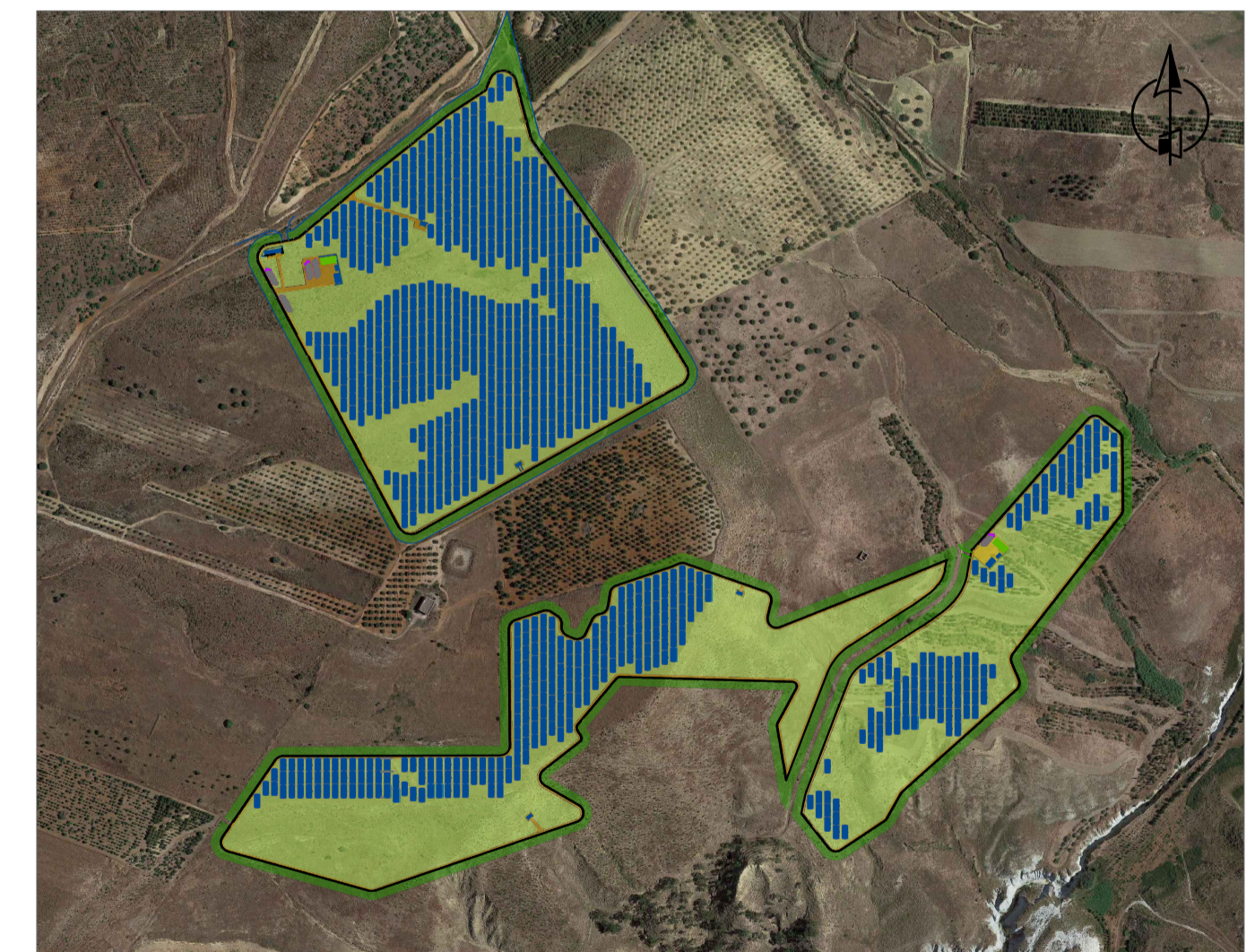


FOTO 21 (altezza vista a 45 m)



FOTO 22 (altezza vista a 45 m)

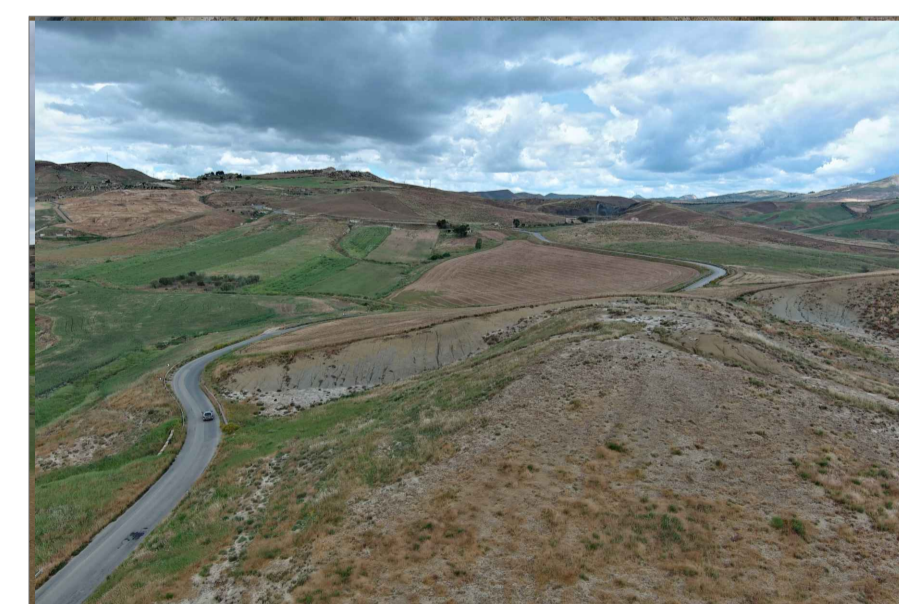


FOTO 23 (altezza vista a 45 m)



FOTO 24 (altezza vista a 45 m)



FOTO 25 (altezza vista a 45 m)



FOTO 21 (altezza vista a 45 m)



FOTO 22 (altezza vista a 45 m)



FOTO 23 (altezza vista a 45 m)



FOTO 24 (altezza vista a 45 m)



FOTO 25 (altezza vista a 45 m)

Rev.	Descrizione	PR	GG	GC	Data
0	Emissione per integrazione - prot. 2355 del 20/04/2023				05/2023

Proponente:	TEP RENEWABLES (BUTERA PV) S.R.L. Piazzale Giulio Douhet, 25 - 00143 Roma P.IVA e C.F. 16627641000 - REA RM - 1666510
Progetto:	IMPIANTO FOTOVOLTAICO A TERRA (AGRIVOLTAICO) COLLEGATO ALLA RTN POTENZA NOMINALE (DC) 14,26 MWp POTENZA IN IMMISSIONE (AC) 13,6 MW Comune di Butera (CL)
<b>PROGETTO DEFINITIVO</b>	
Progettisti:	ING. GIULIA GIOMBINI Iscritta all'Ordine degli Ingegneri della Provincia di Viterbo al n. A-1009
Tavola:	Fotosimulazione
Ref:	22-00073-HT-BUTERA_PG-T06
E' VIETATA LA RIPRODUZIONE DI QUESTO DOCUMENTO SENZA PREVENTIVA AUTORIZZAZIONE SCRITTA DEL PROPONENTE	

TAV. N°:	SA-T22
Scala:	1:2500