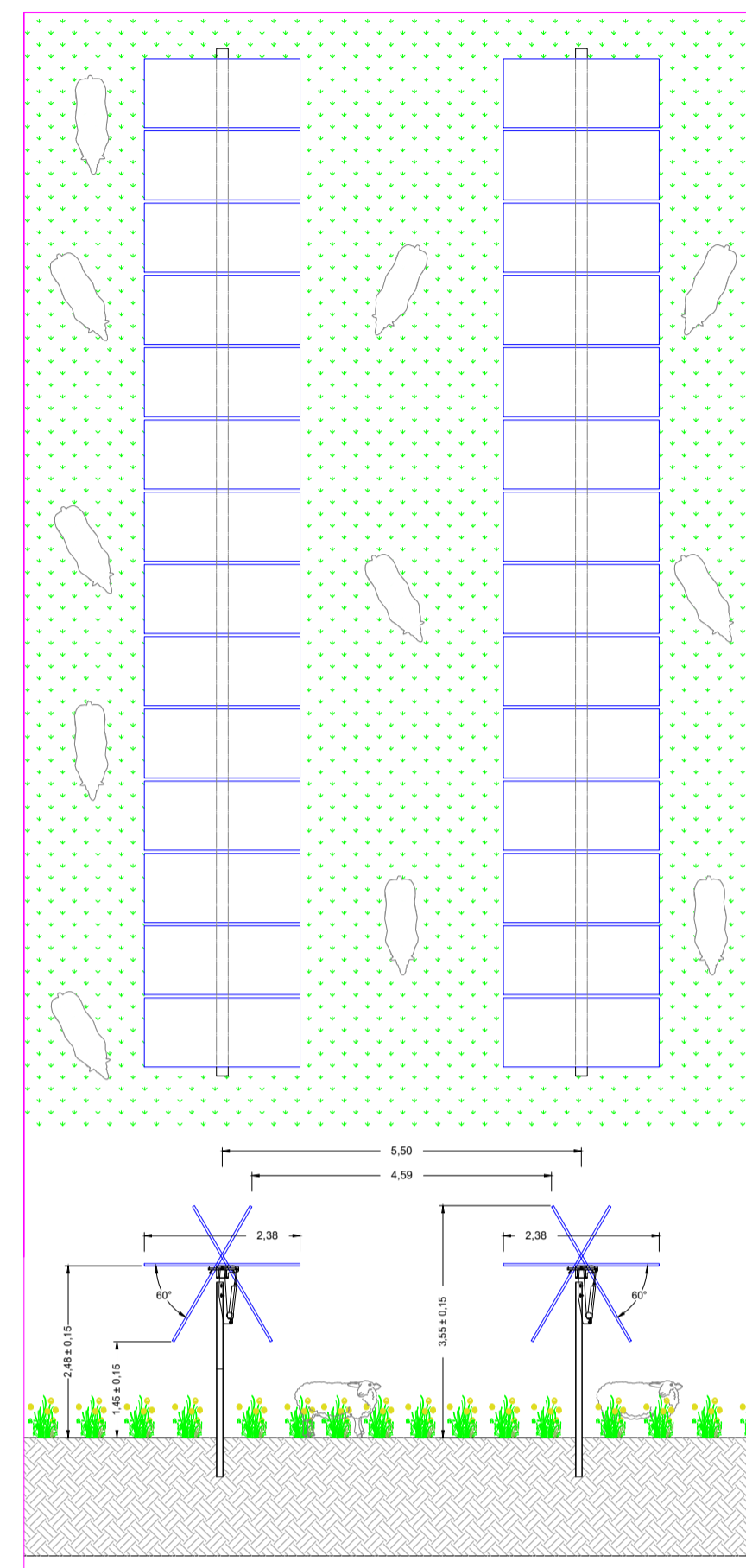
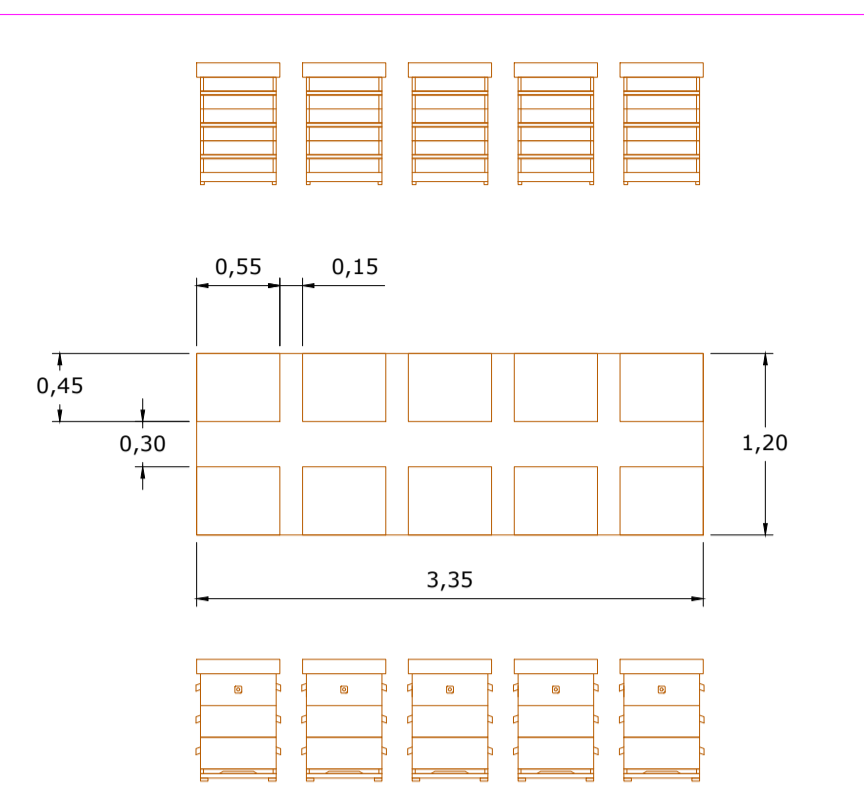


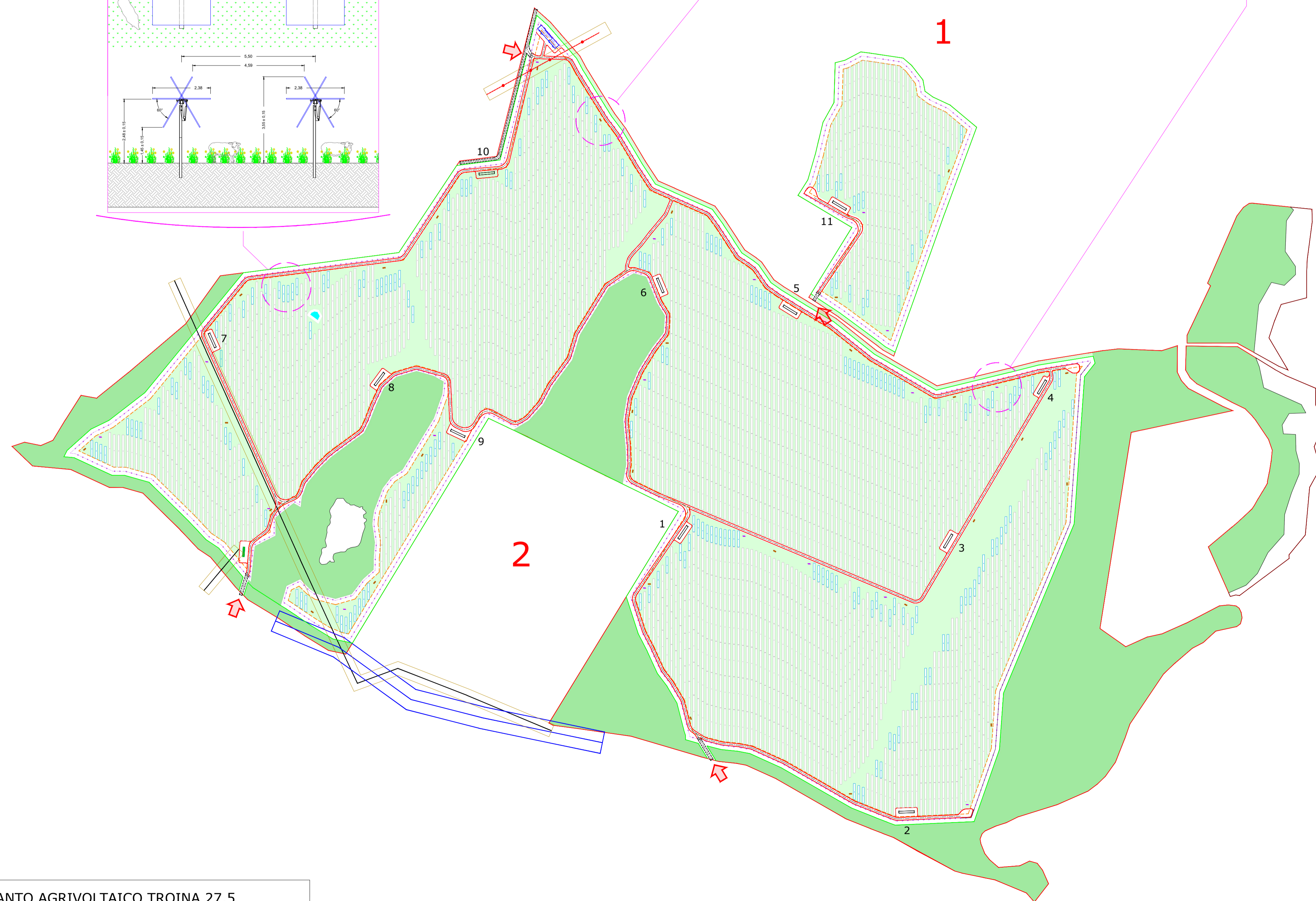
DETTAGLIO (PIANTA E PROSPETTO)
SISTEMA AGRIVOLTAICO
SCALA 1:100



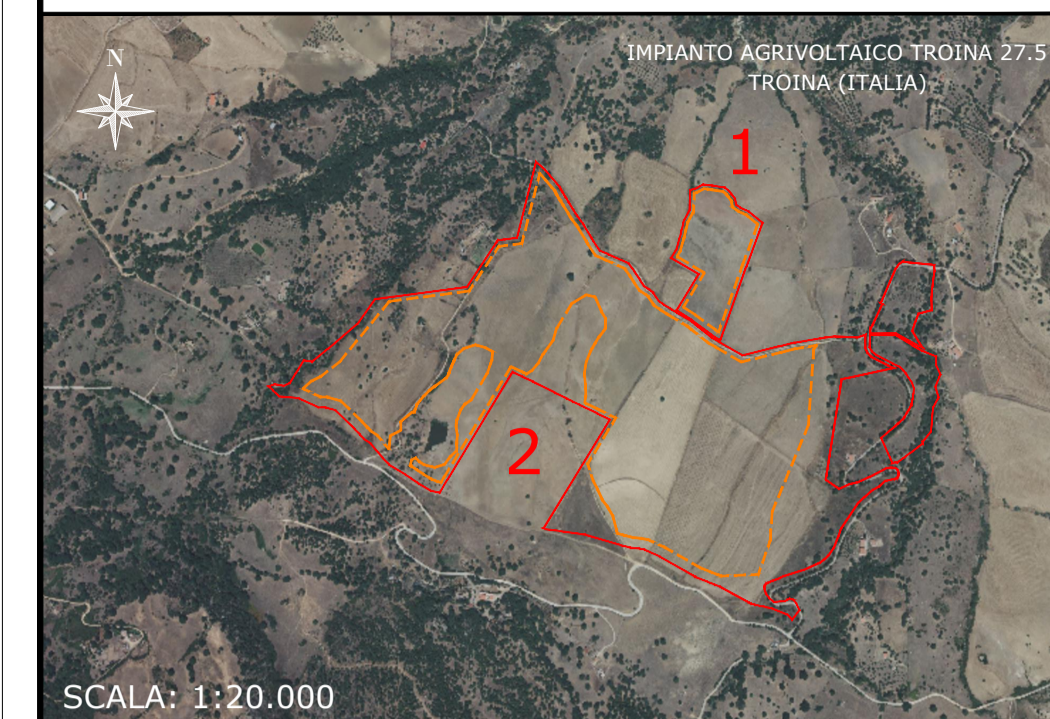
DETTAGLIO ARNIE API
SCALA 1:50



DETTAGLIO MANGIATOIE - ABBEVERATOI



LOCALIZZAZIONE



SCALA: 1:20.000

NOTE / TIMBRI

PROGETTISTI

Ingegnere
Michele Di stefano
(per NRG Plus Italia S.r.l.)
mdistefano@nrgplus.global

Responsabile tecnico
Ingegnere
Maurizio De Donno
(per NRG Plus Italia S.r.l.)
mdedonno@nrgplus.global



IL PROMOTORE:

LEGENDA

—	LIMITE LOTTO	1-2-...	IDENTIFICAZIONE AREA MODULI FOTVOLTAICI
—	FASCIA DI MITIGAZIONE	1-2-...	IDENTIFICAZIONE CABINA TRASFORMAZIONE AT/BT
—	RECINZIONE	—	RESTRIZIONE LINEA BASSA TENSIONE
—	PV AREA	—	RESTRIZIONE LINEA MEDIA TENSIONE
—	VIABILITÀ INTERNA	—	METANODOTTO
—	VIABILITÀ ESTERNA	—	VASCA RACCOLTA ACQUA
—	INGRESSO	—	PRATO POLIFITA
—	PORTELLA D' ACCESSO	—	FINOCCHIO SELVATICO / GINESTRA
—	CABINA DI RICEZIONE SEZIONAMENTO E CONTROLLO	—	
—	CABINA TRASFORMAZIONE AT/BT	—	
—	CONTAINER STOCCAGGIO MATERIALE	—	
—	PANNELLI FOTVOLTAICI VELA 1P30	—	
—	PANNELLI FOTVOLTAICI VELA 1P15	—	

PROGETTO:	10/02/23	EMMISSIONE FINALE	H.M.	R.S.	A.M.	M.DD.
REV	DATA	DESCRIZIONE	PREP.	DISSEG.	VERIF.	APPR.

IL PROMOTORE:
ARNG SOLAR IV S.R.L.
P.IVA 02339110682
Sede legale: Piazza Ettore Troilo 27
PESCARA (PE), 65127
Numero REA PE - 419960
PEC: arngsolar4@pec.it
Codice Cliente:

PROGETTO: IMPIANTO AGRIVOLTAICO TROINA 27.5
DOCUMENTI: LAYOUT SISTEMA AGRIVOLTAICO

LOCALIZZAZIONE	INFORMAZIONE DI PROGETTO	FASE
CITTA': TROINA	SORGENTE: SOLARE	PERMESSI
PROVINCIA: ENNA	AREA[Mq]: 50,13	
REGIONE: SICILIA	PAC[MW]: 27,5	
	GCR[Mq]: 43,34	
	POC[MWp]: 36,50	
COORDINATE	DETTAGLI DI PROGETTO	
LAT: 37,73°	N.PAN: 54,480	N.INV: 108
LONG: 14,63°	P.PAN[Wp]: 670	P.INV[KVA]: 330/300@40°C
ALT[M]: 675	STRU: TRACKER	INCL: -60°
		N.STR: 1.706 (1P30)
		220 (1P15)
PREPARATO	NOME	REGISTRAZIONE
DISEGNATO		FIRMA
VERIFICATO		DATA
APPROVATO		
TAVOLA No	SCALA	INDICATO
1	1	1
D. T. S. I. DOC.	REV.	FASE
EMI.		

IMPIANTO AGRIVOLTAICO TROINA 27.5
LAYOUT SISTEMA AGRIVOLTAICO
DIMENSIONI IN m / SCALA 1:3.000