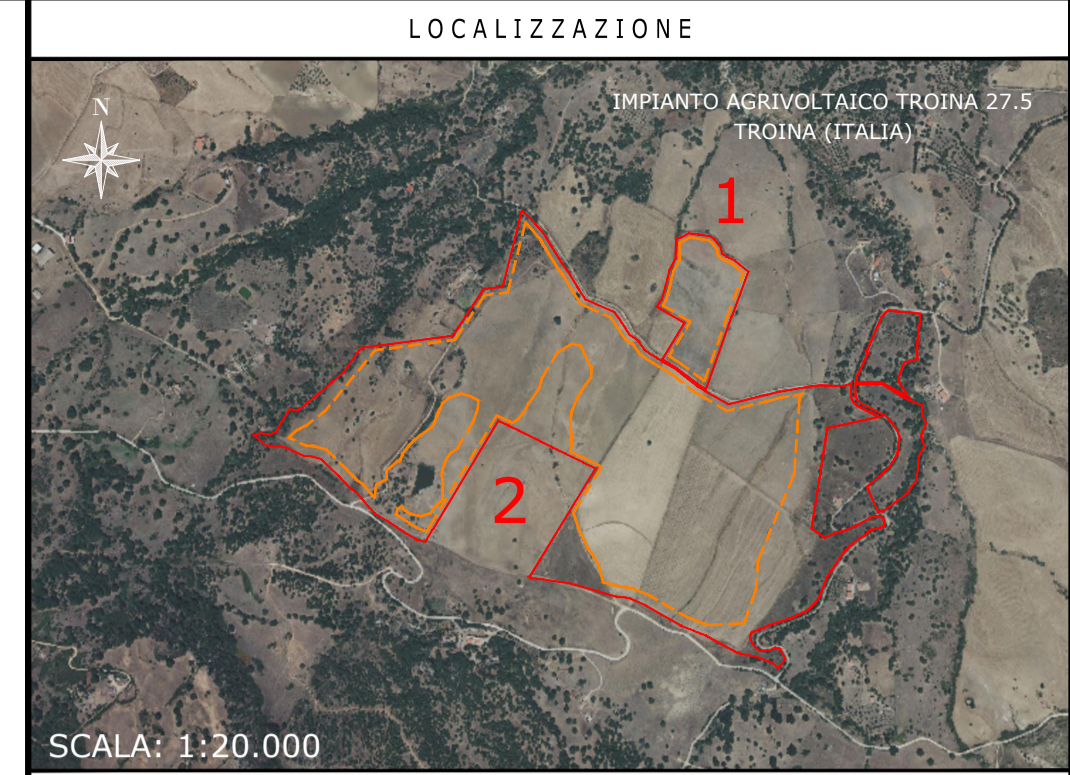


IMPIANTO AGRIVOLTAICO

TROINA - 27,5

TILT = 60°, AZIMUT 0°, PITCH 5,50 m
 INVERTER HUAWEY SUN2000-330KTL-H1
 MODULI FOTVOLTAICI TRINA SOLAR TSM-670DEG21C.20
 POTENZA FOTVOLTAICA: 36.501,60 kWp
 1.816 STRINGHE FOTVOLTAICHE DA 30 MODULI FOTVOLTAICI
 NUMERO MODULI FOTVOLTAICI: 54.480
 STRUTTURE TRACKER: 1.706 ELEMENTI 1P30, 220 ELEMENTI 1P15
 NUMERO TOTALE INVERTER: 108
 NUMERO TOTALE CABINE DI TRASFORMAZIONE BT/AT: 11



SCALA: 1:20.000

NOTE / TIMBRI

PROGETTISTI

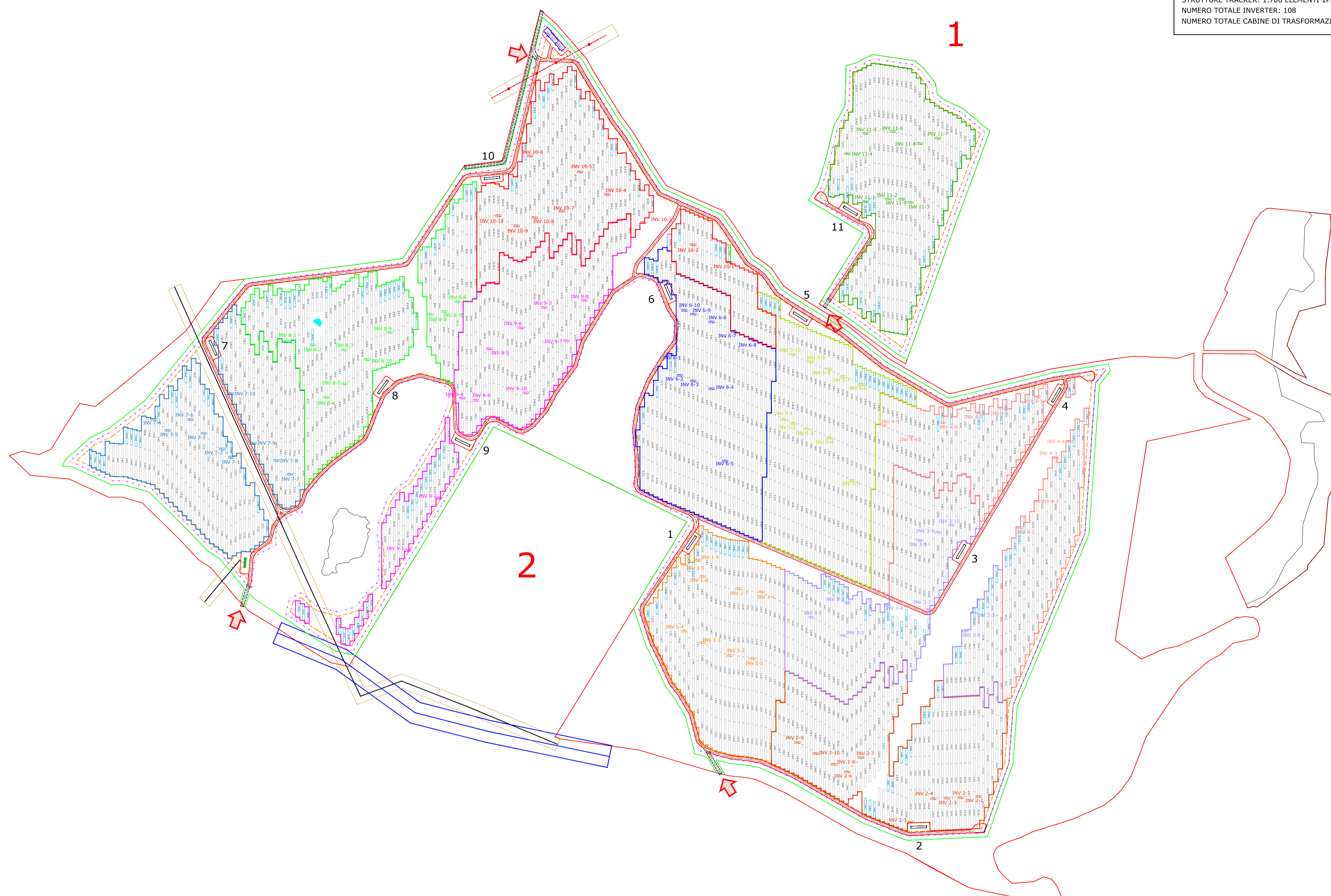
Ingegnere
 Michele Di stefano
 (per NRG Plus Italia S.r.l.)
 mdistefano@nrgplus.global



Responsabile tecnico
 Maurizio De Donno
 (per NRG Plus Italia S.r.l.)
 mdedonno@nrgplus.global



IL PROMOTORE:



LEGENDA

- LIMITE LOTTO
- FASCIA DI MITIGAZIONE
- RECINZIONE
- PV AREA
- VIABILITÀ INTERNA
- VIABILITÀ ESTERNA
- INGRESSO
- PORTONE D' ACCESSO
- CABINA DI RICEZIONE SEZIONAMENTO E CONTROLLO
- CABINA TRASFORMAZIONE AT/BT
- CONTAINER STOCCAGGIO MATERIALE
- INVERTER
- RIFERIMENTO COLLEGAMENTO STRINGA
- STRINGHE
- STRINGBOX
- CABINA TRASFORMAZIONE
- PANNELLI FOTVOLTAICI VELA 1P30
- PANNELLI FOTVOLTAICI VELA 1P15
- AREA VELE CABINA "X"
- IDENTIFICAZIONE AREA MODULI FOTVOLTAICI
- IDENTIFICAZIONE CABINA TRASFORMAZIONE AT/BT
- LINEA BASSA TENSIONE
- LINEA MEDIA TENSIONE
- METANODOTTO
- VASCA RACCOLTA ACQUA

CONFIGURAZIONE ELETTRICA - TROINA 27.5

TROINA 27.5											
Nome Cabina Trasformazione MT/BT	N. Inverter	N. Stringhe	N. Mod/stringa	Tot. Stringhe	Tot. Moduli	Potenza DC [kWp]	Tot. Potenza DC [kWp]	Potenza attiva max [40°C] [kW]	Potenza trasformatore e MT/BT [kVA]	Nome Linea MT	Nome Cabina Ricezione
1	9	17	30	153	4.590	3.075	3.075	2.700	3.300	Linea 6-1	CR
2	7	17	30	119	3.570	2.392	3.035	2.100	3.300	Linea 1-2	
3	8	16	30	32	960	643	600	600	3.300	Linea 4-3	
4	2	17	30	136	4.080	2.734	3.377	2.400	3.300	Linea 11-4	
5	8	16	30	32	960	643	600	600	3.300	Linea CR-5	
6	2	17	30	136	4.080	2.734	3.377	2.400	3.300	Linea CR-6	
7	8	16	30	32	960	643	600	600	3.300	Linea 10-7	
8	2	17	30	136	4.080	2.734	3.377	2.400	3.300	Linea 7-8	
9	8	16	30	32	960	643	600	600	3.300	Linea 8-9	
10	2	17	30	136	4.080	2.734	3.377	2.400	3.300	Linea CR-10	
11	8	16	30	32	960	643	600	600	3.300	Linea 5-11	
11	108	347	30	1.816	54.480	36.502	36.502	32.400	36.300	11	1

IMPIANTO AGRIVOLTAICO TROINA 27.5
 LAYOUT INVERTERS
 DIMENSIONI IN m / SCALA 1:3.000

07/02/23	EMISSIONE FINALE	D.G.	L.P.	A.M.	M.DD		
REV	DATA	DESCRIZIONE		PREP.	DISSEG.	VERIF.	APPR.

IL PROMOTORE:
 ARNG SOLAR IV S.R.L.
 P.IVA 02339110682
 Sede legale: Piazza Ettore Troilo 27
 PESCARA (PE), 65127
 Numero REA PE - 419960
 PEC: arngsolar4@pec.it
 Codice Cliente:

IMPIANTO AGRIVOLTAICO TROINA 27.5

LOCALIZZAZIONE			INFORMAZIONE DI PROGETTO			FASE		
CITTA': TROINA	SORGENTE: SOLARE	AREA[Mq]: 50,13	PAC[MW]: 27,5	GCR[%]: 43,34	PERMESSI			
PROVINCIA: ENNA	REGIONE: SICILIA	DCI[MWp]: 36,50						
COORDINATE			DETTAGLI DI PROGETTO					
LAT: 37,73°	N.PAN: 54,480	N.INV: 108	PITCH[m]: 5,50					
LONG: 14,63°	P.PAN[Wp]: 670	P.INV[kVA]: 330/300@40°C	N.STR: 1.706 (1P30)					
ALT[m]: 675	STRU: TRACKER	INCL: -60°	N.STR: 220 (1P15)					
NOME			REGISTRAZIONE			DATA		
PREPARATO								07/02/23
DISEGNATO								07/02/23
VERIFICATO								07/02/23
APPROVATO								07/02/23
TAVOLA No	SCALA	IMPIANTO	D. T. S. DOC.	REV.	FASE	EMI.		
1 DI 1	1:3.000	IT 2 2 T R I L E S I R A I P R E						