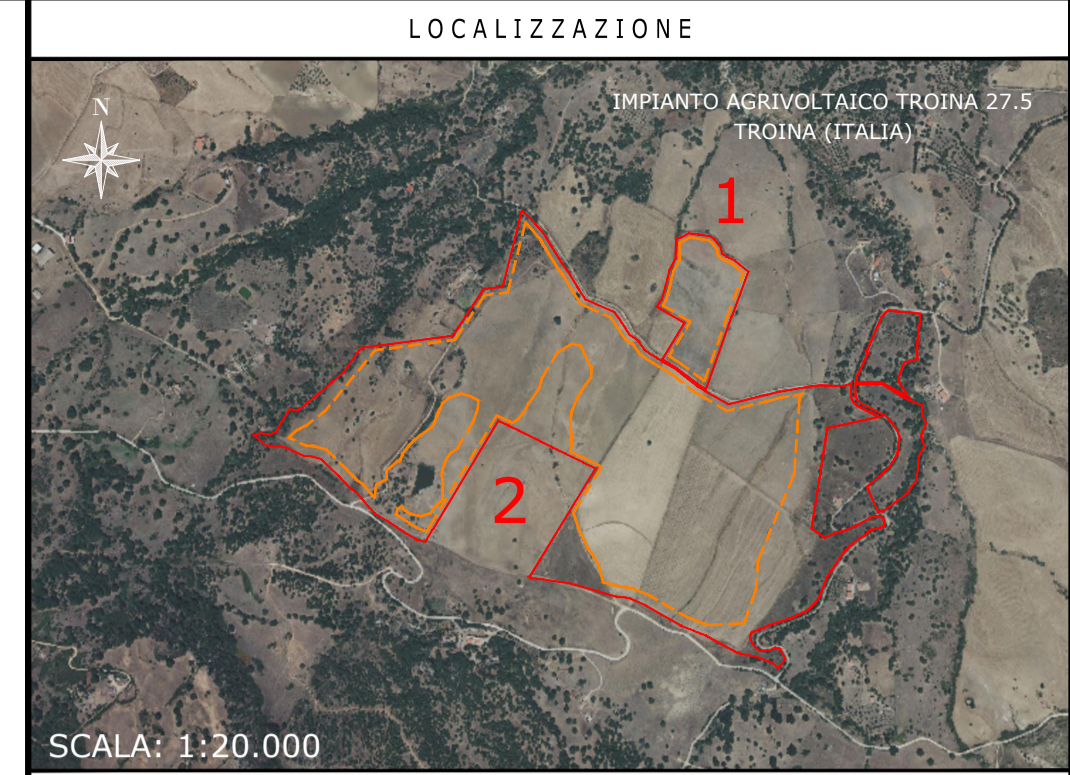


**IMPIANTO AGRIVOLTAICO**

**TROINA - 27,5**

TILT #60°, AZIMUT 0°, PITCH 5,50 m  
INVERTER HUAWEY SUN2000-330KTL-H1  
MODULI FOTVOLTAICI TRINA SOLAR TSM-670DEG21C.20  
POTENZA FOTVOLTAICA: 36.501,60 kWp  
1.816 STRINGHE FOTVOLTAICHE DA 30 MODULI FOTVOLTAICI  
NUMERO MODULI FOTVOLTAICI: 54.480  
STRUTTURE TRACKER: 1.706 ELEMENTI 1P30, 220 ELEMENTI 1P15  
NUMERO TOTALE INVERTER: 108  
NUMERO TOTALE CABINE DI TRASFORMAZIONE BT/AT: 11



NOTE / TIMBRI

**PROGETTISTI**

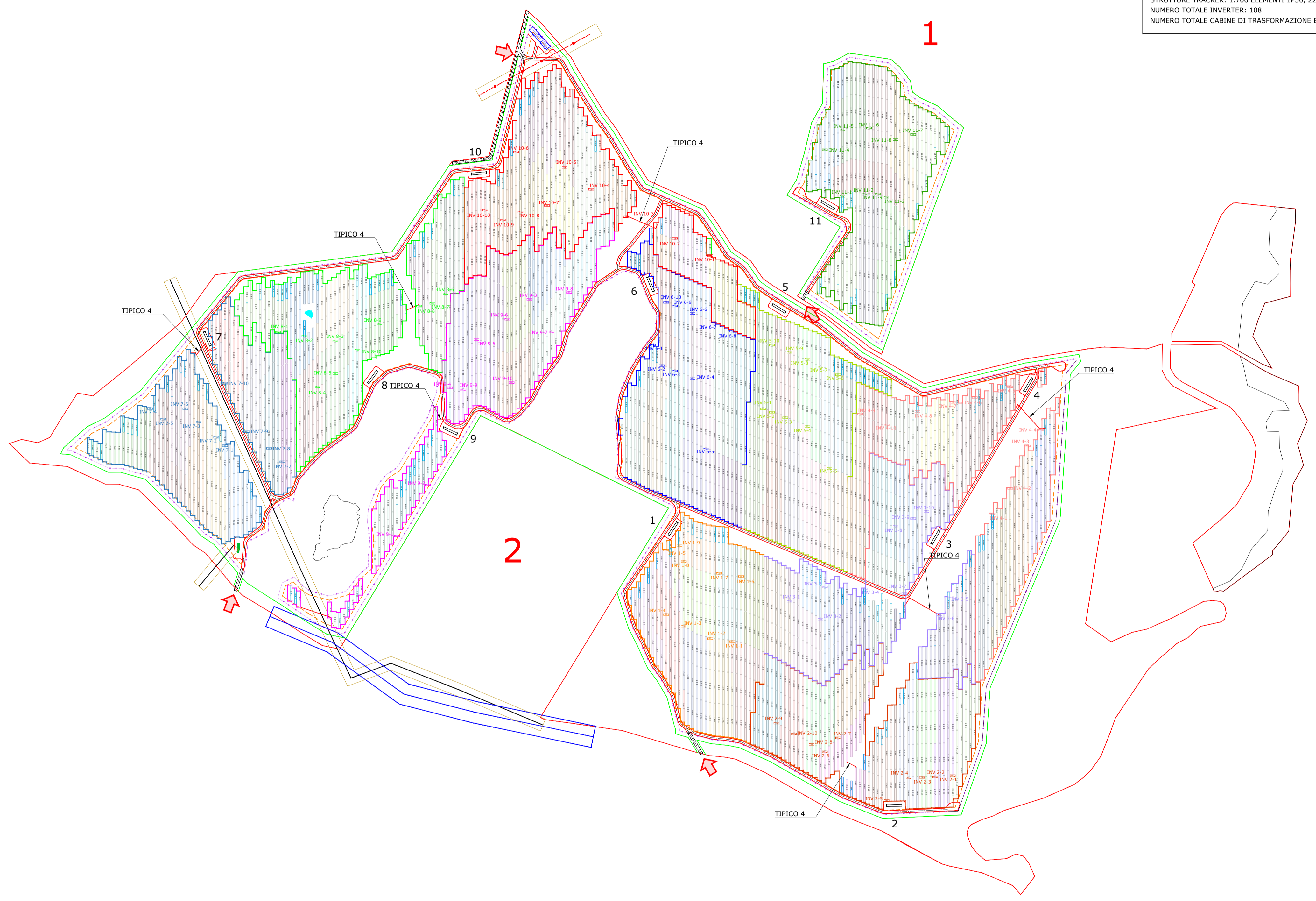
Ingegnere  
Michele Di stefano  
(per NRG Plus Italia S.r.l.)  
mdistefano@nrgplus.global



Responsabile tecnico  
Maurizio De Donno  
(per NRG Plus Italia S.r.l.)  
mdedonno@nrgplus.global

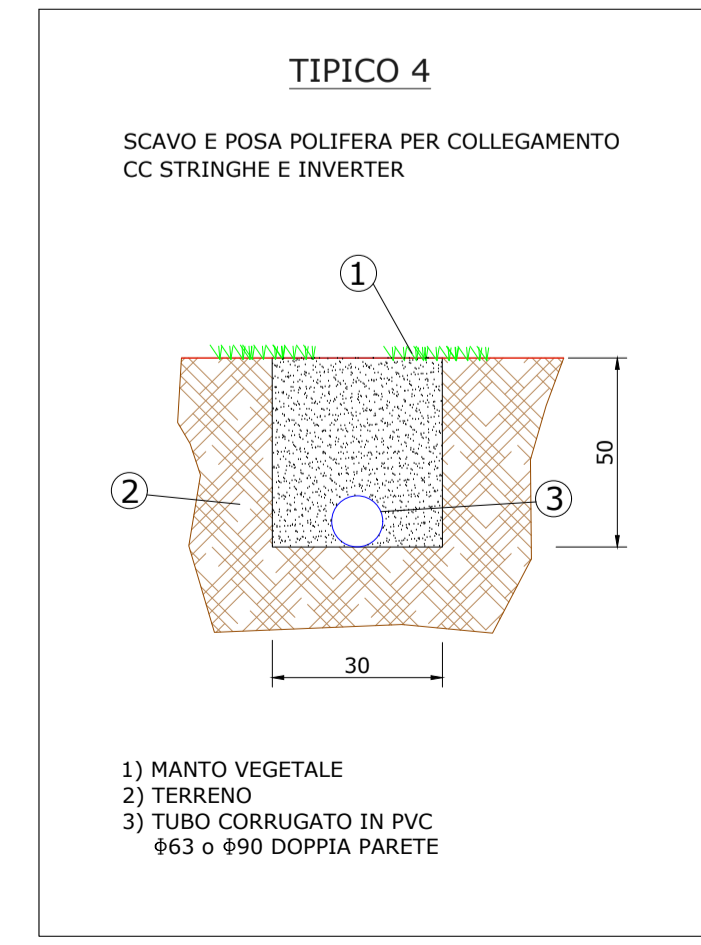


IL PROMOTORE:



**LEGENDA**

- LIMITE LOTTO
- FASCIA DI MITIGAZIONE
- RECINZIONE
- PV AREA
- VIABILITÀ INTERNA
- VIABILITÀ ESTERNA
- INGRESSO
- PORTONE D' ACCESSO
- CABINA DI RICEZIONE SEZIONAMENTO E CONTROLLO
- CABINA TRASFORMAZIONE AT/BT
- CONTAINER STOCCAGGIO MATERIALE
- RIFERIMENTO COLLEGAMENTO STRINGA
- STRINGHE
- INVERTER
- CABINA TRASFORMAZIONE
- PANNELLI FOTVOLTAICI VELA 1P30
- PANNELLI FOTVOLTAICI VELA 1P15
- INVERTER
- IDENTIFICAZIONE AREA MODULI FOTVOLTAICI
- IDENTIFICAZIONE CABINA TRASFORMAZIONE AT/BT
- LINEA BASSA TENSIONE
- LINEA MEDIA TENSIONE
- METANODOTTO
- VASCA RACCOLTA ACQUA
- CAVIDOTTO CC (STRINGHE)



**IMPIANTO AGRIVOLTAICO TROINA 27.5**  
LAYOUT STRINGHE CC  
DIMENSIONI IN m / SCALA 1:3.000

REV	DATA	DESCRIZIONE	PREP.	DISEG.	VERIF.	APPR.
A	09/02/23	EMISSIONE FINALE				

IL PROMOTORE:  
**ARG SOLAR IV S.R.L.**  
 P.IVA 02339110682  
 Sede legale: Piazza Ettore Troilo 27  
 PESCARA (PE), 65127  
 Numero REA PE - 419960  
 PEC: [argsolar4@pec.it](mailto:argsolar4@pec.it)  
 Codice Cliente:

**IMPIANTO AGRIVOLTAICO TROINA 27.5**

**LAYOUT STRINGHE CC**

LOCALIZZAZIONE	INFORMAZIONE DI PROGETTO	FASE
CITTA': TROINA PROVINCIA: ENNA REGIONE: SICILIA	SORGENTE: SOLARE AREA[m²]: 50,13 PAC[MW]: 27,5 GCR[%]: 43,34 PDC[MWp]: 36,50	PERMESSI
COORDINATE		
LAT: 37,73° LONG: 14,63° ALT[m]: 675	N.PAN: 54.480 P.PAN[Wp]: 670 STRU: TRACKER	N.INV: 108 P.INV[kVA]: 330/300@40°C INCL: # 60° N.STR: 1.706 (1P30) 220 (1P15)
DETTAGLI DI PROGETTO		
NOME	REGISTRAZIONE	FIRMA
PREPARATO		
DISEGNATO		
VERIFICATO		
APPROVATO		
TAVOLA No	SCALA	IMPIANTO
1 DI 1	1:3.000	D. T. S. DOC. REV. FASE EMI.