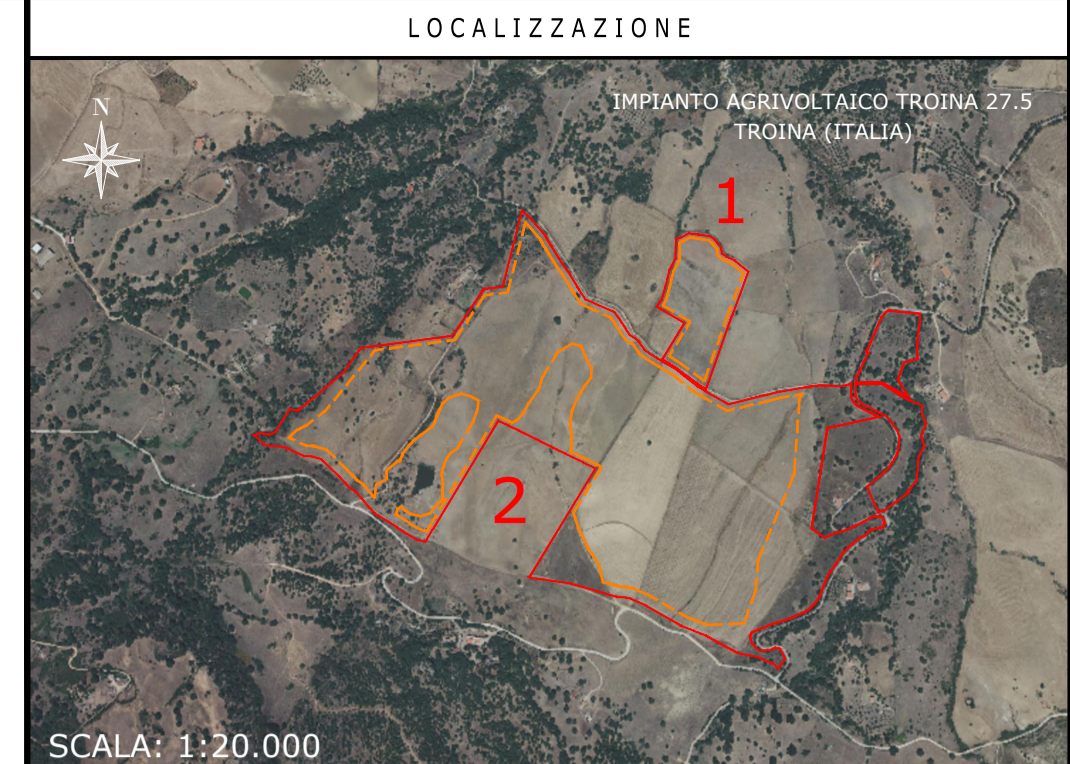
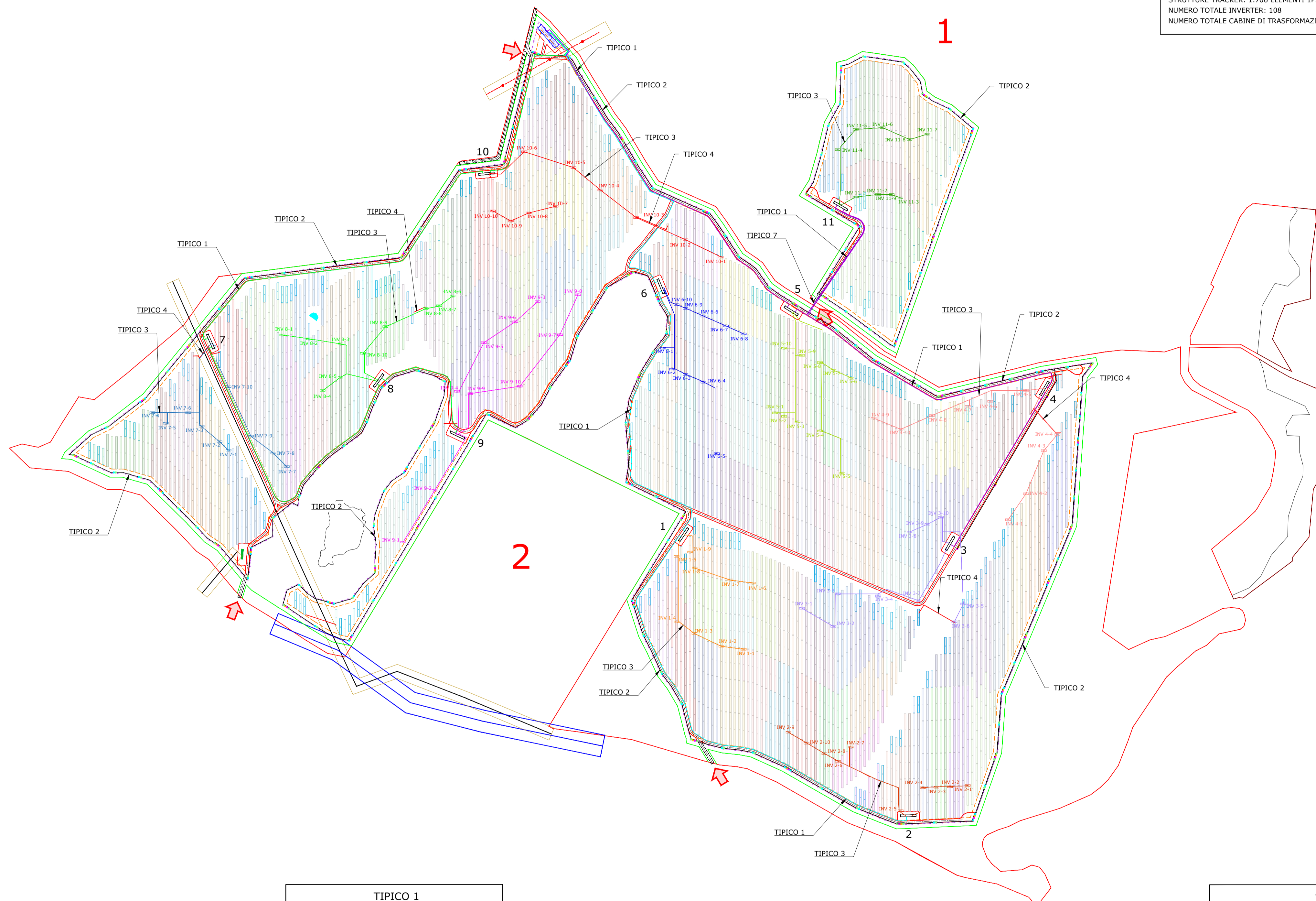


IMPIANTO AGRIVOLTAICO

TROINA - 27,5

TILT = 60°, AZIMUT 0°, PITCH 5,50 m
 INVERTER HUAWAY SUN2000-330KTL-H1
 MODULI FOTVOLTAICI TRINA SOLAR TSM-670DEG21C.20
 POTENZA FOTVOLTAICA: 36.501,60 kWp
 1.816 STRINGHE FOTVOLTAICHE DA 30 MODULI FOTVOLTAICI
 NUMERO MODULI FOTVOLTAICI: 54.480
 STRUTTURE TRACKER: 1.706 ELEMENTI 1P30, 220 ELEMENTI 1P15
 NUMERO TOTALE INVERTER: 108
 NUMERO TOTALE CABINE DI TRASFORMAZIONE BT/AT: 11



NOTE / TIMBRI

PROGETTISTI

Ingegnere
Michele Di stefano
(per NRG Plus Italia S.r.l.)
mdistefano@nrgplus.global

Responsabile tecnico
Ingegnere
Maurizio De Donno
(per NRG Plus Italia S.r.l.)
mdedonno@nrgplus.global



IL PROMOTORE:

LEGENDA

—	LIMITE LOTTO	—	PANNELLI FOTVOLTAICI VELA 1P30
—	FASCIA DI MITIGAZIONE	—	PANNELLI FOTVOLTAICI VELA 1P15
—	RECINZIONE	●	PALI ILLUMINAZIONE
—	PV AREA	●	PALI VIDEOSORVEGLIANZA
—	VIABILITÀ INTERNA	●	BARRIERA RX
—	VIABILITÀ ESTERNA	●	BARRIERA TX
—	CAVO BT	—	IDENTIFICAZIONE AREA MODULI FOTVOLTAICI
—	CAVO MT CABINA BT/AT	—	IDENTIFICAZIONE CABINA TRASFORMAZIONE AT/BT
—	CAVIDOTTI BT PERIMETRALI	—	LINEA BASSA TENSIONE
—	CAVIDOTTI BARRIERE MICROONDE	—	LINEA MEDIA TENSIONE
—	INGRESSO	—	METANODOTTO
—	PORTONE D' ACCESSO	—	VASCA RACCOLTA ACQUA
—	CABINA DI RICEZIONE SEZIONAMENTO E CONTROLLO	—	INVERTER
—	CABINA TRASFORMAZIONE BT/AT		
—	CONTAINER STOCCAGGIO MATERIALE		

REV	DATA	DESCRIZIONE	PREP.	DISSEG.	VERIF.	APPR.
A	05/05/23	EMISSIONE FINALE				

IL PROMOTORE:
 ARNG SOLAR IV S.R.L.
 P.IVA 02339110682
 Sede legale: Piazza Ettore Troilo 27
 PESCARA (PE), 65127
 Numero REA PE - 419960
 PEC: arngsolar4@pec.it
 Codice Cliente:

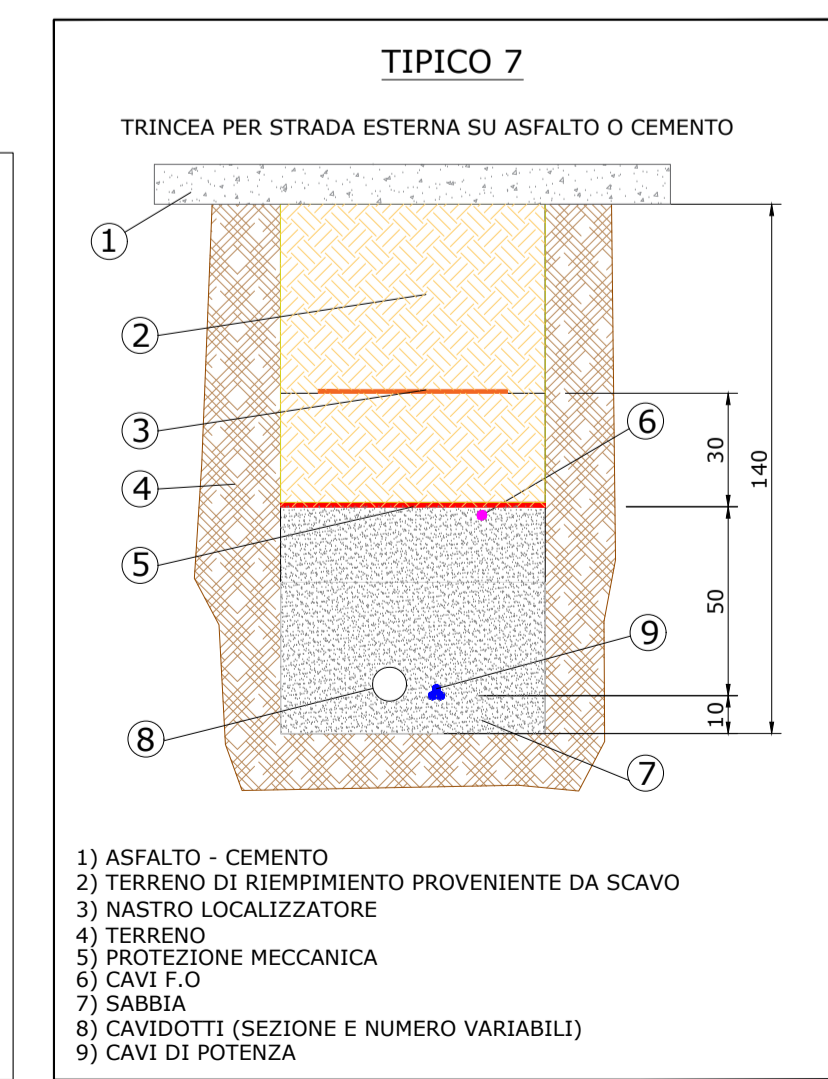
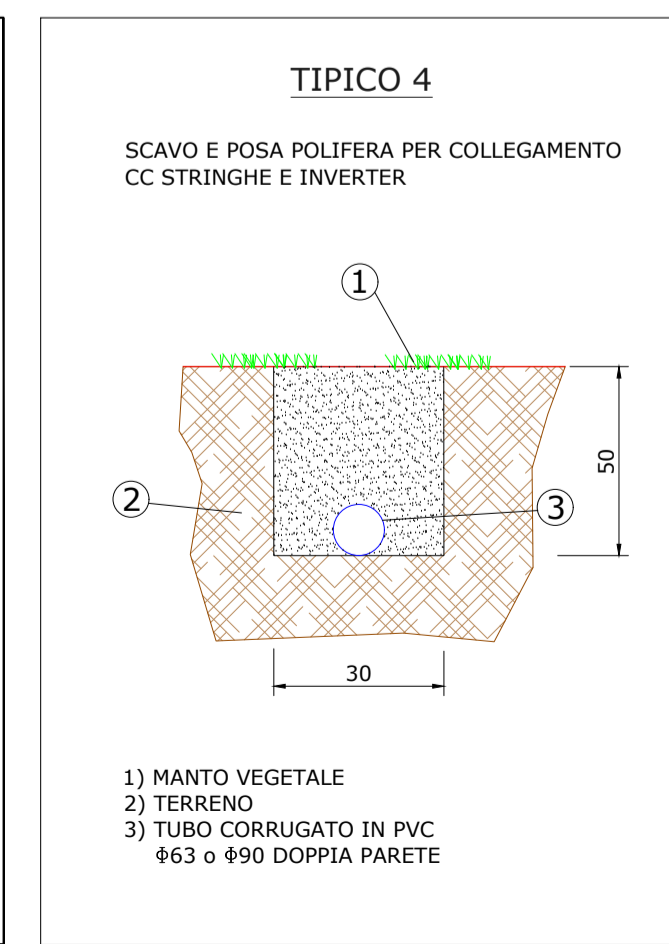
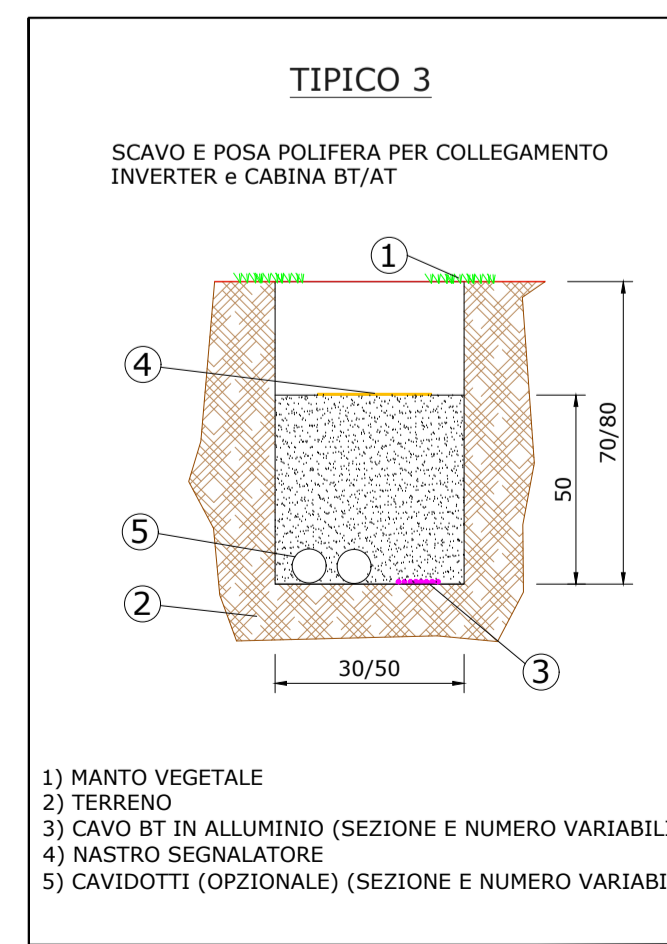
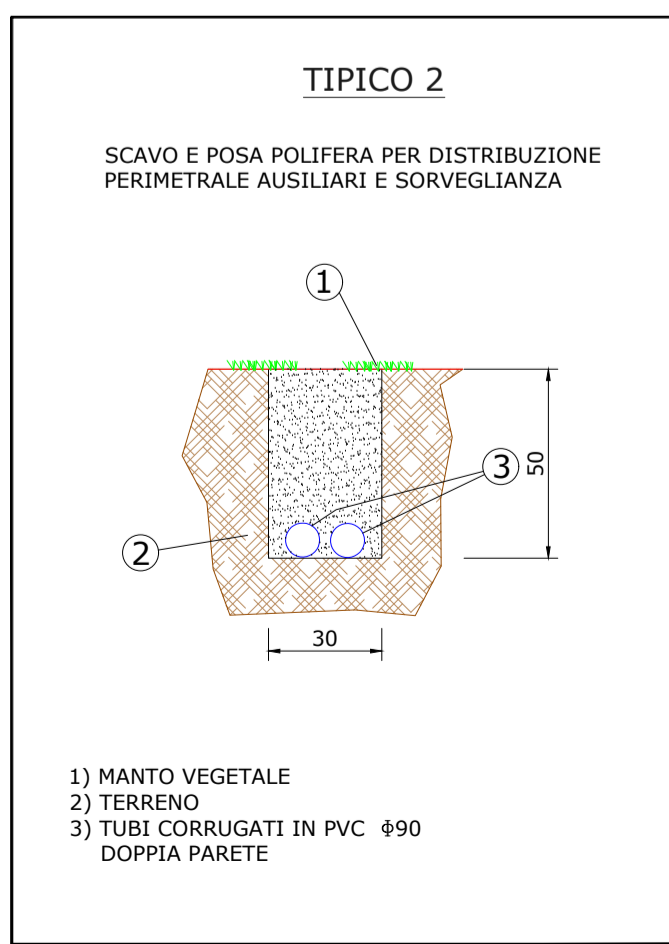
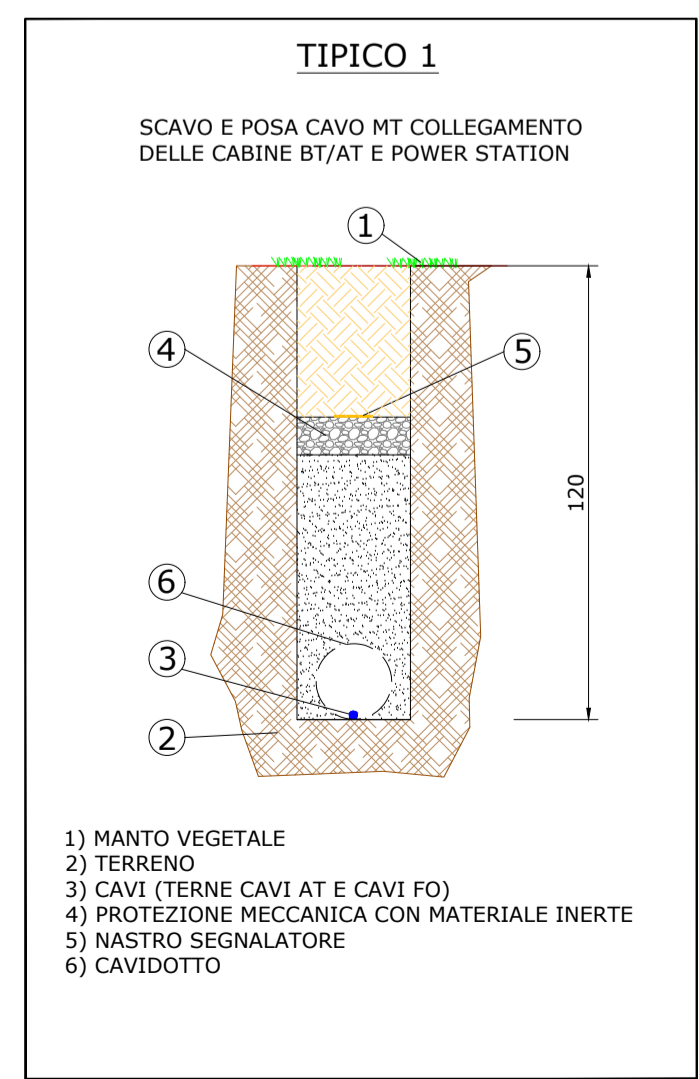
IMPIANTO AGRIVOLTAICO TROINA 27.5

DOCUMENTI: LAYOUT GENERALE SCAVI

LOCALIZZAZIONE	INFORMAZIONE DI PROGETTO	FASE
CITTA': TROINA	SORGENTE: SOLARE	PERMESSI
PROVINCIA: ENNA	AREA[Ha]: 50,13	
REGIONE: SICILIA	PAC[MW]: 27,5	
	STRUC: TRACKER	
	PDC[MWp]: 36,50	
	GCR[%]: 43,34	

COORDINATE	DETTAGLI DI PROGETTO	DATA
LAT: 37,73°	N.PAN: 54,480	N.INV: 108
LONG: 14,63°	P.PAN[Wp]: 670	PITCH[m]: 5,50
ALT[m]: 675	INCL: 4,60°	N.STR: 1.706 (1P30)
		220 (1P15)

PREPARATO	NOME	REGISTRAZIONE	FIRMA	DATA
DISEGNATO	-	-	-	05/05/23
VERIFICATO	-	-	-	05/05/23
APPROVATO	-	-	-	05/05/23



IMPIANTO AGRIVOLTAICO TROINA 27.5
 LAYOUT GENERALE SCAVI
 DIMENSIONI IN m / SCALA 1:3.000