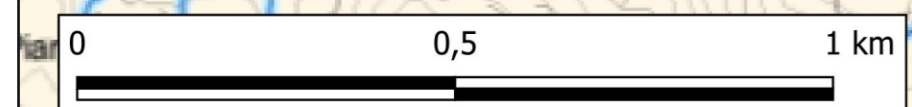


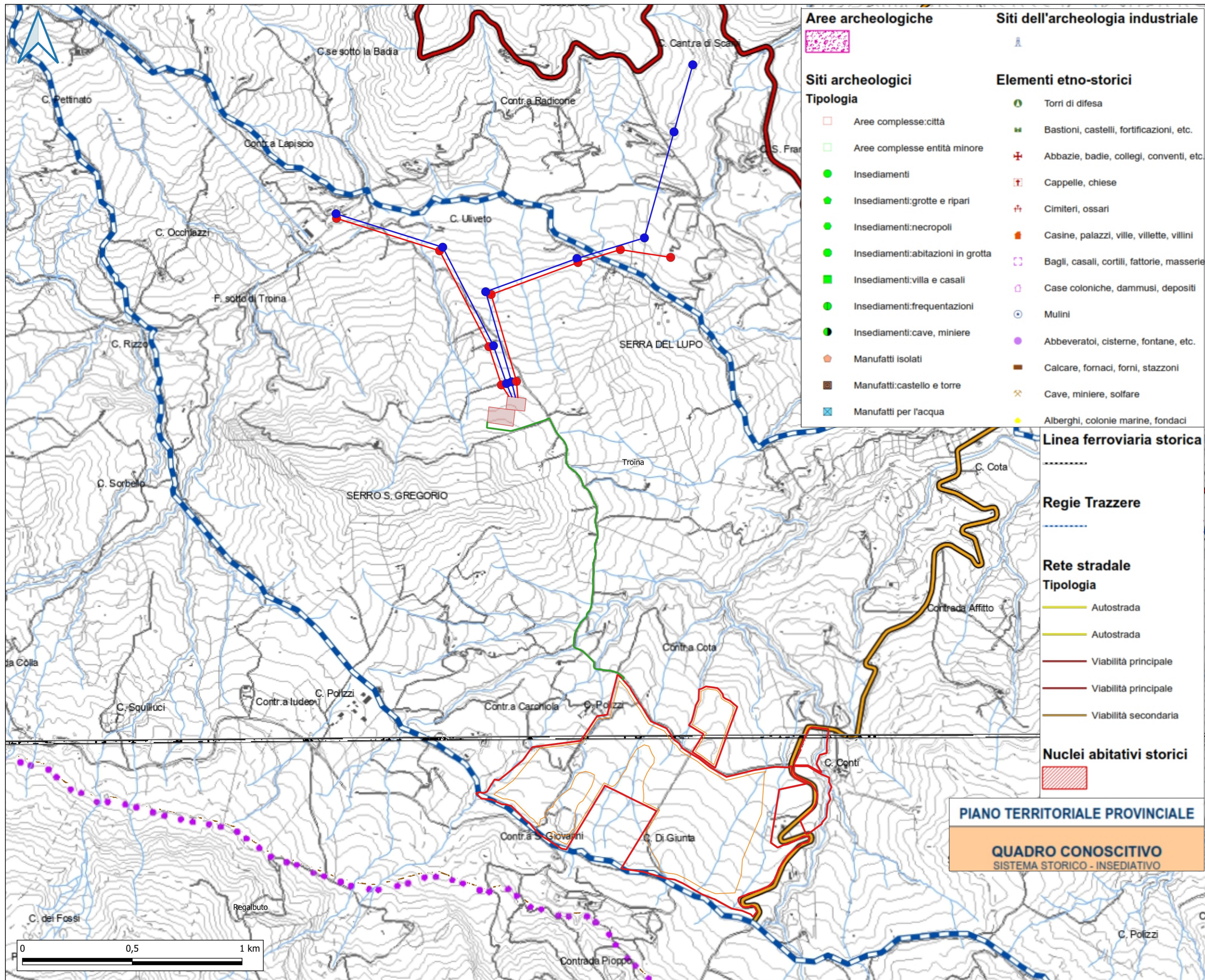
LEGENDA

- Limite ISTAT Comune
- Limite Lotto
- Nuova SE 150/36 kV TROINA
- Linea in Cavo 36kV FV Troina
- Raccordi Aerei 150 kV Troina C.le-Adrano
- Raccordi Aerei 150 kV Regalbuto-Grottafumata C.le
- Assi nuovi sostegni Linea 150 kV Troina C.le-Adrano
- Assi nuovi sostegni Linea 150 kV Regalbuto-Grottafumata C.le
- PV Area

Immagine di Sfondo CTR Regione Sicilia SR base cartografia:32633

ARNG SOLAR IV SRL Piazza Ettore Troilo 27 65127 Pescara (PE) P. IVA 02339110682 arngsolar4@pec.it Numero REA PE - 419960		REGIONE	SICILIA
		PROVINCIA	ENNA
		COMUNI	TROINA
PROGETTO			
IMPIANTO AGRIVOLTAICO TROINA 27.5			
Identificatore	Titolo	Scala	Data
D-AMB-014	Piano Territoriale Provinciale All.1	1:10.000	Febbraio 2023
PROFESSIONISTI		Firma digitale	
Dott. Geologo Giancarlo Rocco Di Berardino g.diberardino@proes.it			
Dotta.ssa Biologa Claudia Nuzzi c.nuzzi@proes.it			
RESPONSABILE TECNICO PROES SRL		Firma digitale	
Ing. Maurizio Elisio m.elisio@proes.it			
PROPONENTE		Firma digitale	





- Aree archeologiche**
- Siti archeologici**
- Tipologia**
- Aree complesse:città
 - Aree complesse entità minore
 - Insediamenti
 - Insediamenti:grotte e ripari
 - Insediamenti:necropoli
 - Insediamenti:abitazioni in grotta
 - Insediamenti:villa e casali
 - Insediamenti:frequenzazioni
 - Insediamenti:cave, miniere
 - Manufatti isolati
 - Manufatti:castello e torre
 - Manufatti per l'acqua
- Siti dell'archeologia industriale**
- Elementi etno-storici**
- Torri di difesa
 - Bastioni, castelli, fortificazioni, etc.
 - + Abbazie, badie, collegi, conventi, etc.
 - + Cappelle, chiese
 - + Cimiteri, ossari
 - Casine, palazzi, ville, villette, villini
 - Bagli, casali, cortili, fattorie, masserie
 - Case coloniche, dammusi, depositi
 - Mulini
 - Abbeveratoi, cisterne, fontane, etc.
 - Calcare, fornaci, forni, stazzoni
 - ✕ Cave, miniere, solfare
 - Alberghi, colonie marine, fondaci

Linea ferroviaria storica

Regie Trazzere

Rete stradale

Tipologia

- Autostrada
- Autostrada
- Viabilità principale
- Viabilità principale
- Viabilità secondaria

Nuclei abitativi storici

▨

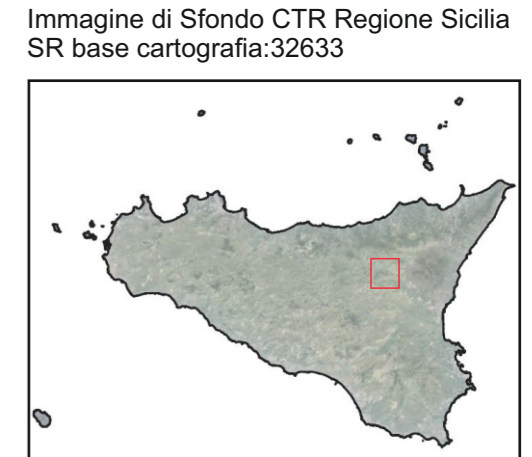
PIANO TERRITORIALE PROVINCIALE

QUADRO CONOSCITIVO

SISTEMA STORICO - INSEDIATIVO

LEGENDA

- Limite ISTAT Comune
- Limite Lotto
- Nuova SE 150/36 kV TROINA
- Linea in Cavo 36kV FV Troina
- Raccordi Aerei 150 kV Troina C.le-Adrano
- Raccordi Aerei 150 kV Regalbuto-Grottafumata C.le
- Assi nuovi sostegni Linea 150 kV Troina C.le-Adrano
- Assi nuovi sostegni Linea 150 kV Regalbuto-Grottafumata C.le
- PV Area



ARNG SOLAR IV SRL Piazza Ettore Troilo 27 65127 Pescara (PE) P. IVA 02339110682 arngsolar4@pec.it Numero REA PE - 419960	REGIONE	SICILIA
	PROVINCIA	ENNA
	COMUNI	TROINA

PROGETTO			
IMPIANTO AGRIVOLTAICO TROINA 27.5			

Identificatore	Titolo	Scala	Data
D-AMB-014	Piano Territoriale Provinciale All.2	1:10.000	Febbraio 2023

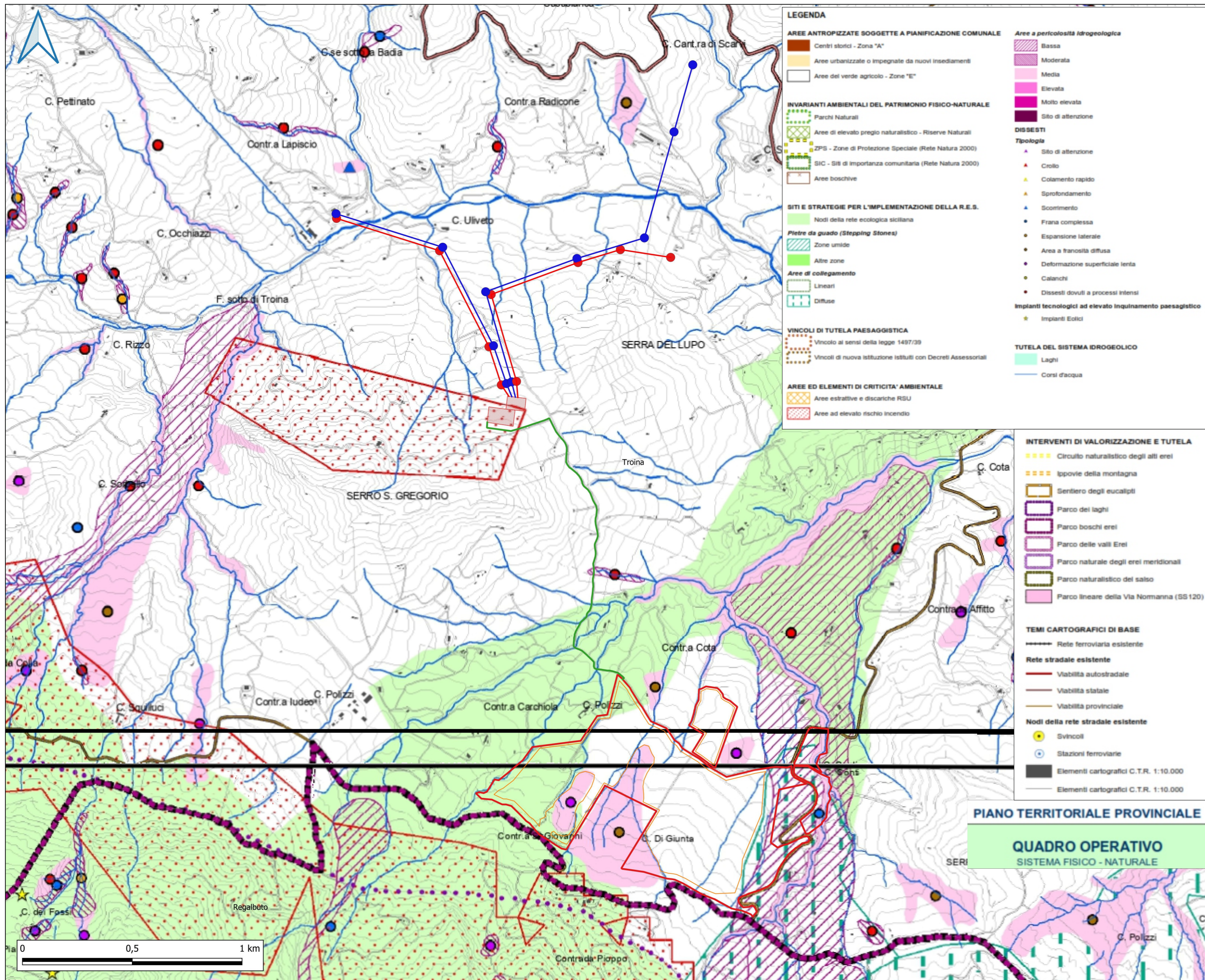
PROFESSIONISTI	Firma digitale
Dott. Geologo Giancarlo Rocco Di Berardino g.diberardino@proes.it	

Dott.ssa Biologa Claudia Nuzzi c.nuzzi@proes.it	
--	--

RESPONSABILE TECNICO PROES SRL	Firma digitale
---------------------------------------	----------------

Ing. Maurizio Elisio m.elisio@proes.it	
--	--

PROPONENTE	Firma digitale
-------------------	----------------



- LEGENDA**
- AREE ANTROPIZZATE SOGGETTE A PIANIFICAZIONE COMUNALE**
- Centri storici - Zona "A"
 - Aree urbanizzate o impegnate da nuovi insediamenti
 - Aree del verde agricolo - Zone "E"
- INVARIANTI AMBIENTALI DEL PATRIMONIO FISICO-NATURALE**
- Parchi Naturali
 - Aree di elevato pregio naturalistico - Riserve Naturali
 - ZPS - Zone di Protezione Speciale (Rete Natura 2000)
 - SIC - Siti di importanza comunitaria (Rete Natura 2000)
 - Aree boschive
- SITI E STRATEGIE PER L'IMPLEMENTAZIONE DELLA R.E.S.**
- Pietre da guado (Stepping Stones)**
- Zone umide
 - Altre zone
- Aree di collegamento**
- Lineari
 - Diffuse
- VINCOLI DI TUTELA PAESAGGISTICA**
- Vincolo ai sensi della legge 1497/39
 - Vincoli di nuova istituzione istituiti con Decreti Assessoriali
- AREE ED ELEMENTI DI CRITICITA' AMBIENTALE**
- Aree estrattive e discariche RSU
 - Aree ad elevato rischio incendio
- AREE a pericolosità idrogeologica**
- Bassa
 - Moderata
 - Media
 - Elevata
 - Molto elevata
 - Sito di attenzione
- DISSESTI**
- Tipologia**
- Sito di attenzione
 - Crollo
 - Colamento rapido
 - Sprofondamento
 - Scorrimento
 - Frana complessa
 - Espansione laterale
 - Area a franosità diffusa
 - Deformazione superficiale lenta
 - Calanchi
 - Dissesti dovuti a processi intensi
 - Impianti tecnologici ad elevato inquinamento paesaggistico
 - Impianti Eolici
- TUTELA DEL SISTEMA IDROGEOLOGICO**
- Laghi
 - Corsi d'acqua
- INTERVENTI DI VALORIZZAZIONE E TUTELA**
- Circolo naturalistico degli alti ereti
 - Ippovie della montagna
 - Sentiero degli eucalpti
 - Parco dei laghi
 - Parco boschi ereti
 - Parco delle valli Erei
 - Parco naturale degli ereti meridionali
 - Parco naturalistico del saio
 - Parco lineare della Via Normanna (SS 120)
- TEMI CARTOGRAFICI DI BASE**
- Rete ferroviaria esistente
 - Rete stradali esistente
 - Viabilità autostradale
 - Viabilità statale
 - Viabilità provinciale
 - Nodi della rete stradale esistente
 - Svincoli
 - Stazioni ferroviarie
 - Elementi cartografici C.T.R. 1:10.000
 - Elementi cartografici C.T.R. 1:10.000

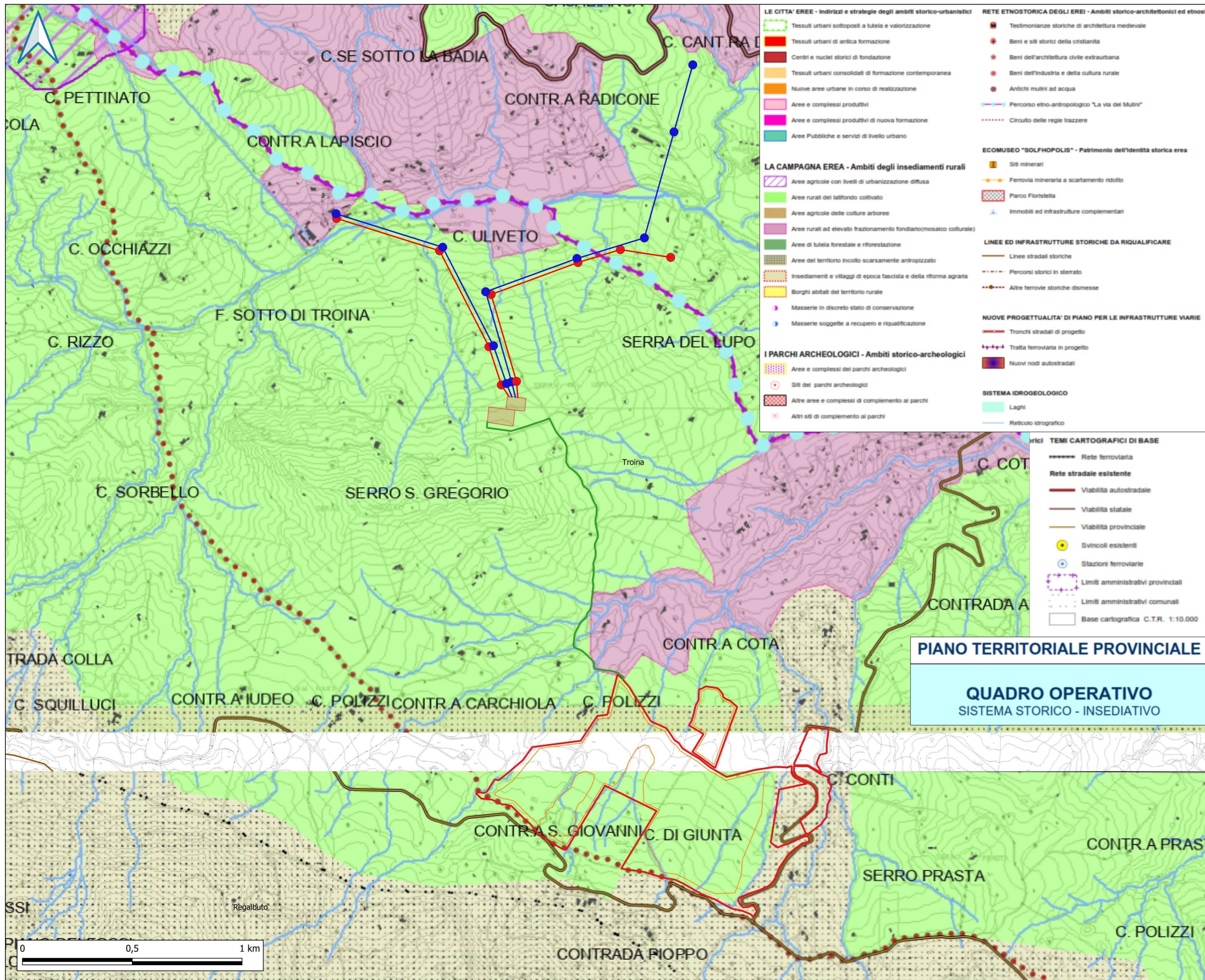
PIANO TERRITORIALE PROVINCIALE

QUADRO OPERATIVO

SISTEMA FISICO - NATURALE

- LEGENDA**
- Limite ISTAT Comune
 - Limite Lotto
 - Nuova SE 150/36 kV TROINA
 - Linea in Cavo 36kV FV Troina
 - Raccordi Aerei 150 kV Troina C.le-Adrano
 - Raccordi Aerei 150 kV Regalbuto-Grottafumata C.le
 - Assi nuovi sostegni Linea 150 kV Troina C.le-Adrano
 - Assi nuovi sostegni Linea 150 kV Regalbuto-Grottafumata C.le
 - PV Area
- Immagine di Sfondo CTR Regione Sicilia SR base cartografia:32633
-

ARNG SOLAR IV SRL Piazza Ettore Troilo 27 65127 Pescara (PE) P. IVA 02339110682 arngsolar4@pec.it Numero REA PE - 419960		REGIONE SICILIA	
		PROVINCIA ENNA	
		COMUNI TROINA	
PROGETTO			
IMPIANTO AGRIVOLTAICO TROINA 27.5			
Identificatore	Titolo	Scala	Data
D-AMB-014	Piano Territoriale Provinciale All.3	1:10.000	Febbraio 2023
PROFESSIONISTI		Firma digitale	
Dott. Geologo Giancarlo Rocco Di Berardino g.diberardino@proes.it			
Dott.ssa Biologa Claudia Nuzzi c.nuzzi@proes.it			
RESPONSABILE TECNICO PROES SRL		Firma digitale	
Ing. Maurizio Elisio m.elisio@proes.it			
PROPONENTE		Firma digitale	



- LE CITTA' EREE -** Indirizzi e strategie degli ambiti storico-urbanistici
- Tessuti urbani sottoposti a tutela e valorizzazione
 - Tessuti urbani di antica formazione
 - Centri e nuclei storici di fondazione
 - Tessuti urbani consolidati di formazione contemporanea
 - Nuove aree urbane in corso di realizzazione
 - Aree e complessi produttivi
 - Aree e complessi produttivi di nuova formazione
 - Aree Pubbliche e servizi di livello urbano
- LA CAMPAGNA EREA -** Ambiti degli insediamenti rurali
- Aree agricole con livelli di urbanizzazione diffusa
 - Aree rurali del latifondo coltivato
 - Aree agricole delle colture arboree
 - Aree rurali ad elevato frazionamento fondiario (mosaico culturale)
 - Aree di tutela forestale e riforestazione
 - Aree del territorio incolto scarsamente antropizzato
 - Insediamenti e villaggi di epoca fascista e della riforma agraria
 - Borghi abitati del territorio rurale
 - Masserie in discreto stato di conservazione
 - Masserie soggette a recupero e riqualificazione
- I PARCHI ARCHEOLOGICI -** Ambiti storico-archeologici
- Aree e complessi dei parchi archeologici
 - Siti dei parchi archeologici
 - Altre aree e complessi di complemento ai parchi
 - Altri siti di complemento ai parchi
- RETE ETNOSTORICA DEGLI EREI -** Ambiti storico-architettonici ed etnostorici
- Testimonianze storiche di architettura medievale
 - Beni e siti storici della cristianità
 - Beni dell'architettura civile extraurbana
 - Beni dell'industria e della cultura rurale
 - Antichi mulini ad acqua
 - Percorso etno-antropologico "La via dei Mulini"
 - Circuito delle regie trazzere
- ECOMUSEO "SOLFOPOLIS" -** Patrimonio dell'Identità storica area
- Siti minerari
 - Ferrovia mineraria a scartamento ridotto
 - Parco Fioristella
 - Immobili ed infrastrutture complementari
- LINEE ED INFRASTRUTTURE STORICHE DA RIQUALIFICARE**
- Linee stradali storiche
 - Percorsi storici in sterrato
 - Altre ferrovie storiche dismesse
- NUOVE PROGETTUALITA' DI PIANO PER LE INFRASTRUTTURE VIARIE**
- Tronchi stradali di progetto
 - Tratta ferroviaria in progetto
 - Nuovi nodi autostradali
- SISTEMA IDROGEOLOGICO**
- Laghi
 - Reticolo idrografico
- TEMI CARTOGRAFICI DI BASE**
- Rete ferroviaria
 - Rete stradale esistente
 - Viabilità autostradale
 - Viabilità statale
 - Viabilità provinciale
 - Svincoli esistenti
 - Stazioni ferroviarie
 - Limiti amministrativi provinciali
 - Limiti amministrativi comunali
 - Base cartografica C.T.R. 1:10.000

PIANO TERRITORIALE PROVINCIALE
QUADRO OPERATIVO
 SISTEMA STORICO - INSEDIATIVO

LEGENDA

- Limite ISTAT Comune
- Limite Lotto
- Nuova SE 150/36 kV TROINA
- Linea in Cavo 36kV FV Troina
- Raccordi Aerei 150 kV Troina C.le-Adrano
- Raccordi Aerei 150 kV Regalbuto-Grottafumata C.le
- Assi nuovi sostegni Linea 150 kV Troina C.le-Adrano
- Assi nuovi sostegni Linea 150 kV Regalbuto-Grottafumata C.le
- PV Area

Immagine di Sfondo CTR Regione Sicilia SR base cartografia:32633

ARNG SOLAR IV SRL Piazza Ettore Troilo 27 65127 Pescara (PE) P. IVA 02339110682 arngsolar4@pec.it Numero REA PE - 419960		REGIONE SICILIA	
		PROVINCIA ENNA	
		COMUNI TROINA	
PROGETTO			
IMPIANTO AGRIVOLTAICO TROINA 27.5			
Identificatore	Titolo	Scala	Data
D-AMB-014	Piano Territoriale Provinciale All.4	1:10.000	Febbraio 2023
PROFESSIONISTI		Firma digitale	
Dott. Geologo Giancarlo Rocco Di Bernardino g.diberardino@proes.it			
Dotto.ssa Biologa Claudia Nuzzi c.nuzzi@proes.it			
RESPONSABILE TECNICO PROES SRL		Firma digitale	
Ing. Maurizio Elisio m.elisio@proes.it			
PROPONENTE		Firma digitale	