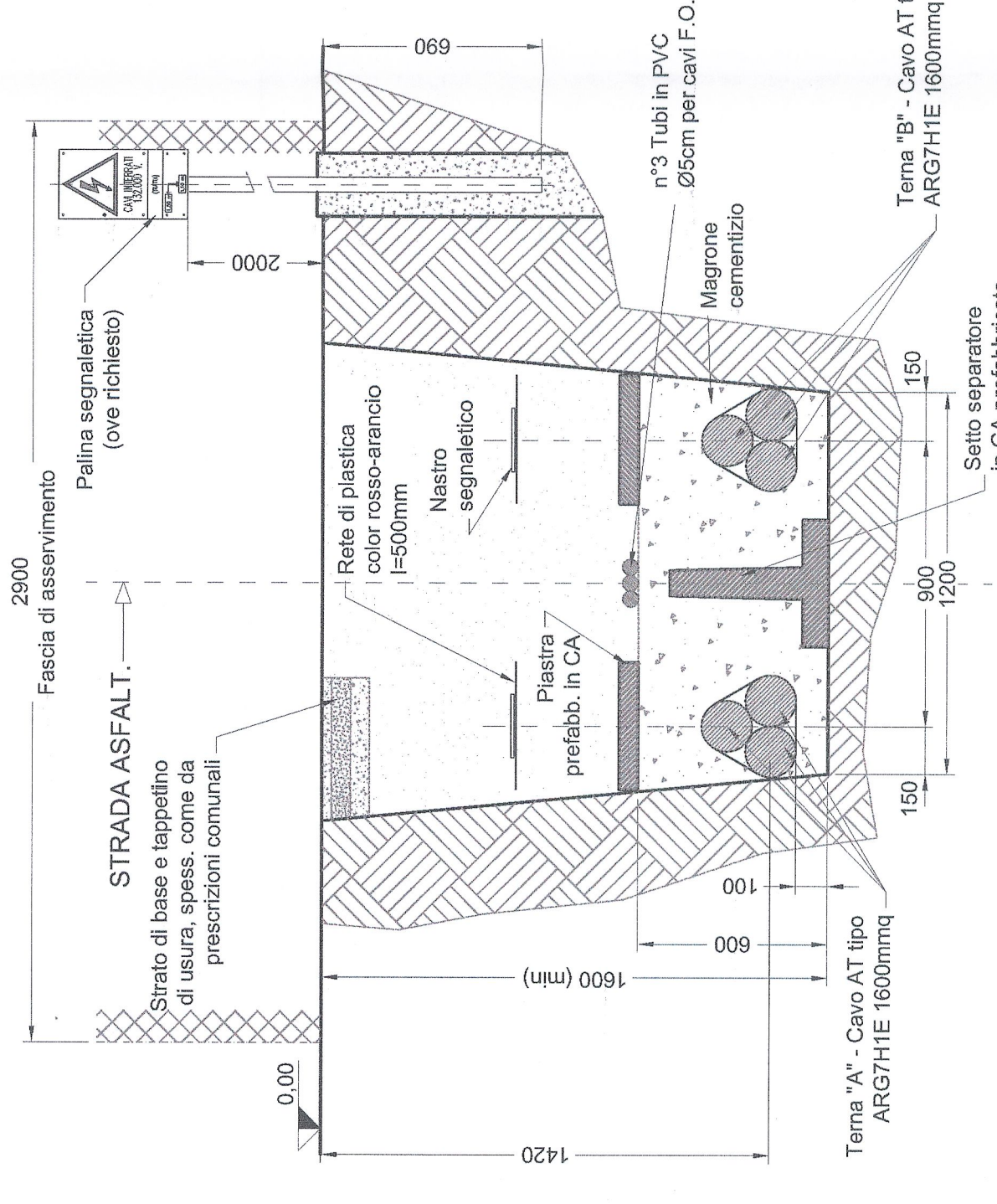


SEZIONI CARATTERISTICHE CAVIDOTTO 132 KV

SEZIONE TIPICA DOPPIA TERNA SINGOLA TRINCEA

TIPO "B"

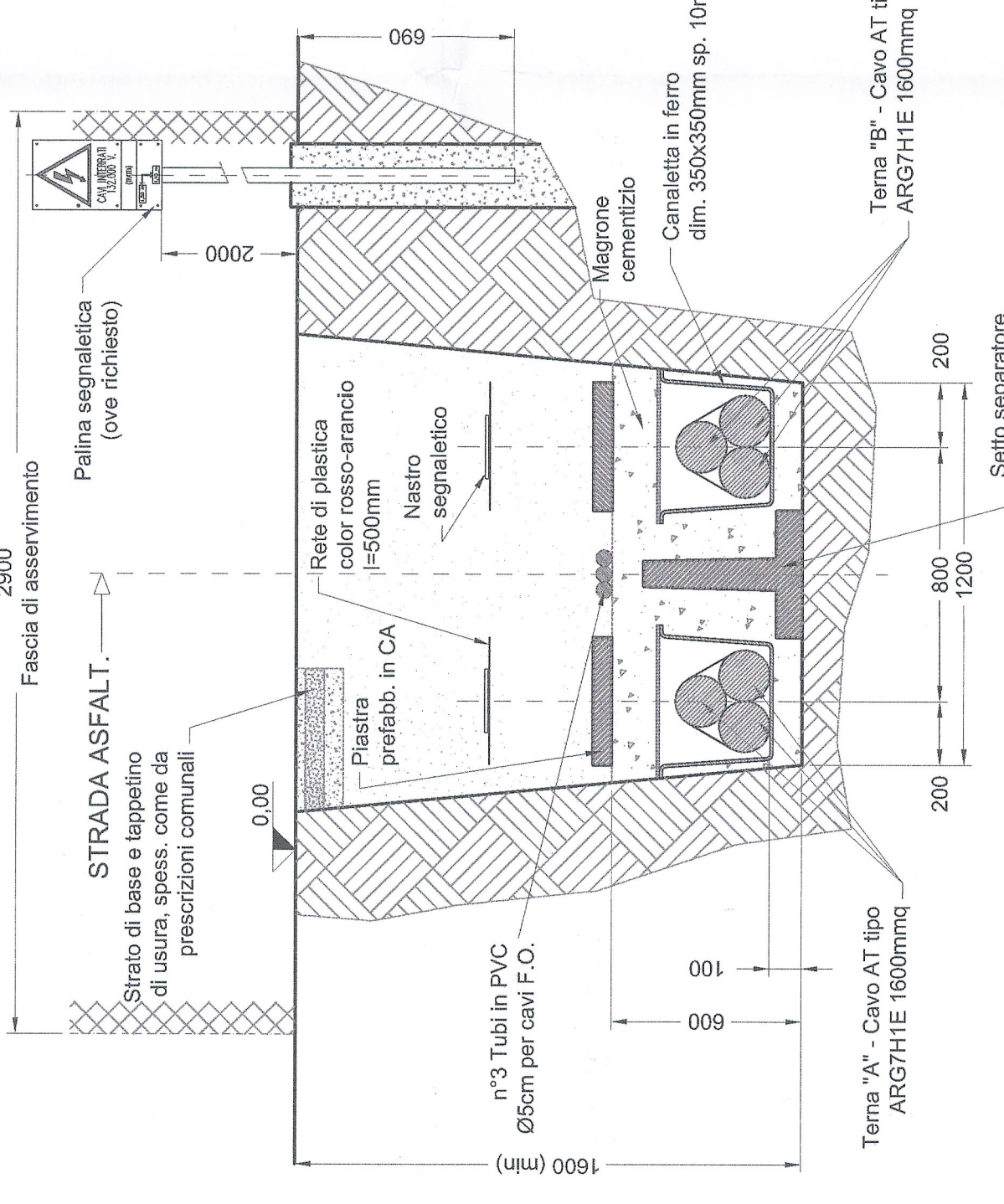
Scala 1:20



SEZIONE TIPICA IN CANALETTA SCHERMANTE

TIPO "C"

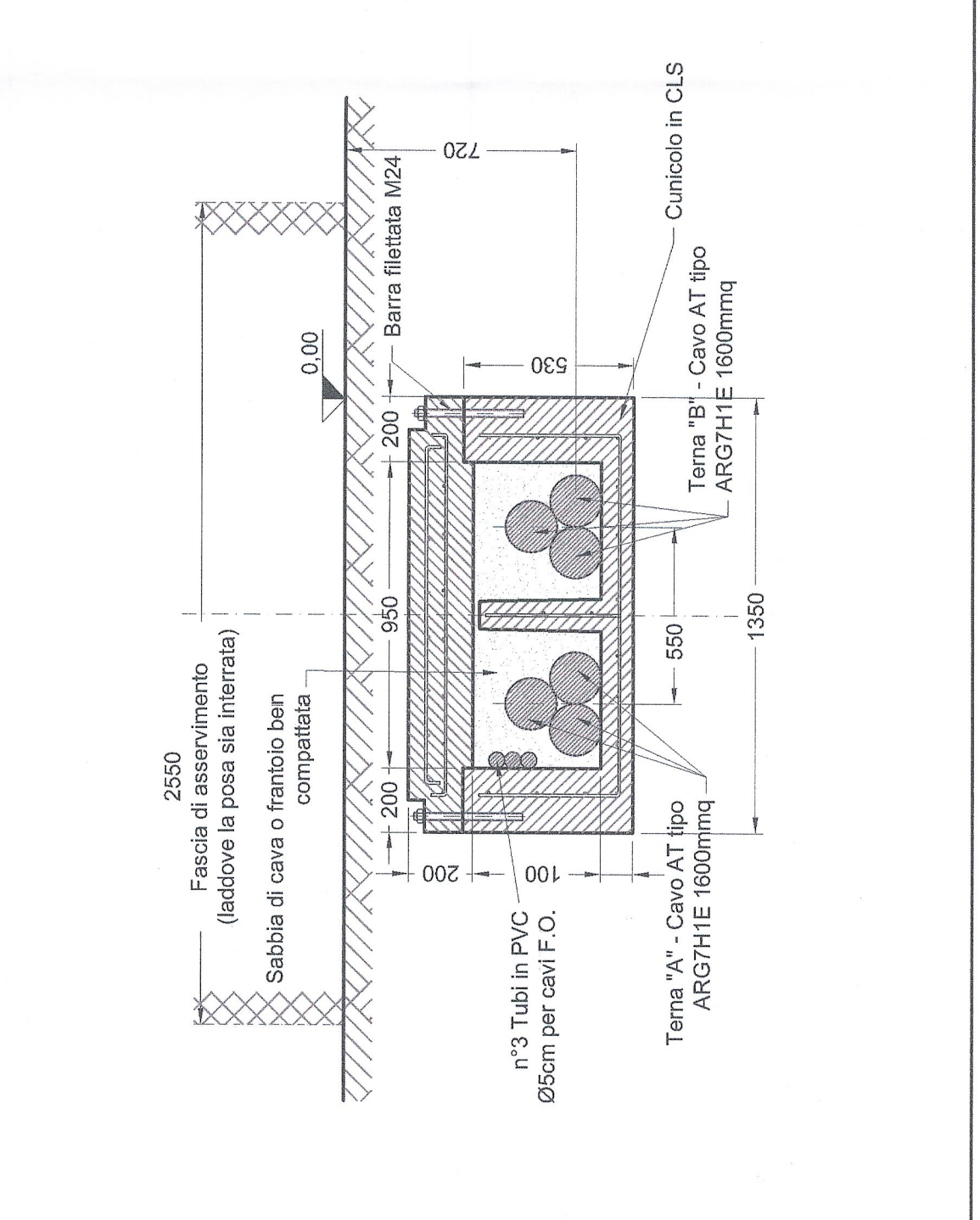
Scala 1:20



SEZIONE TIPICA IN CANALETTA CLS

TIPO "E"

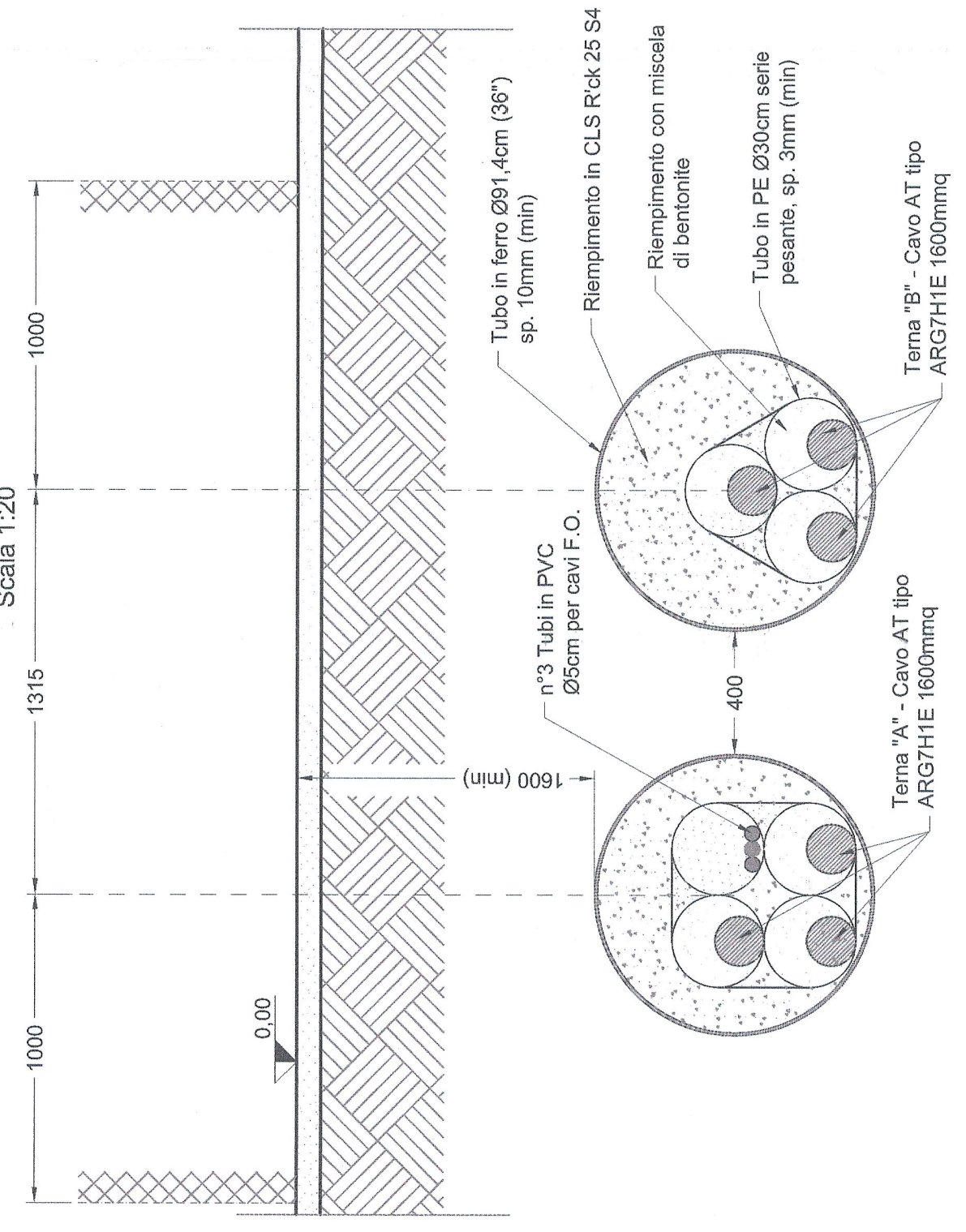
Scala 1:20



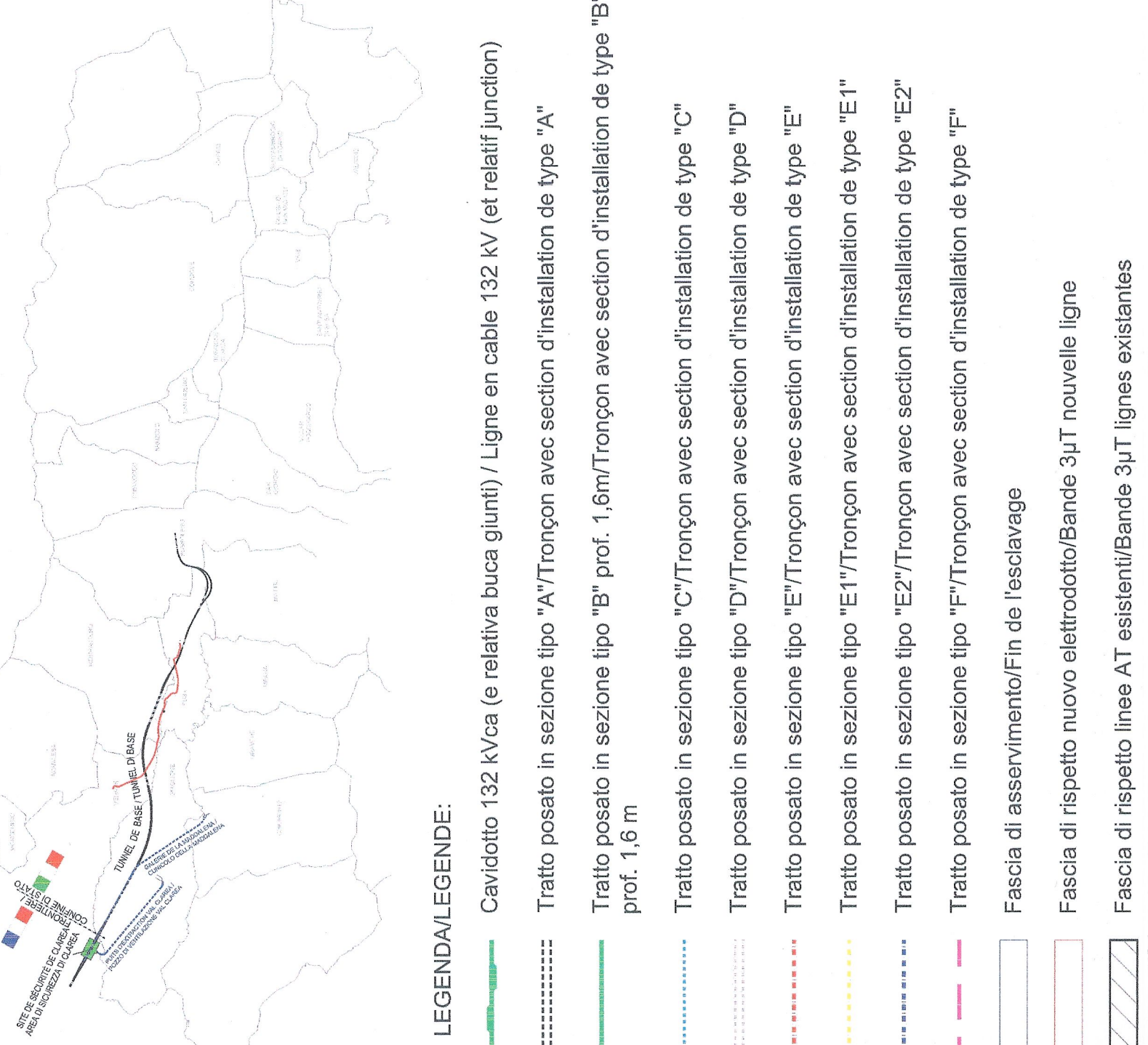
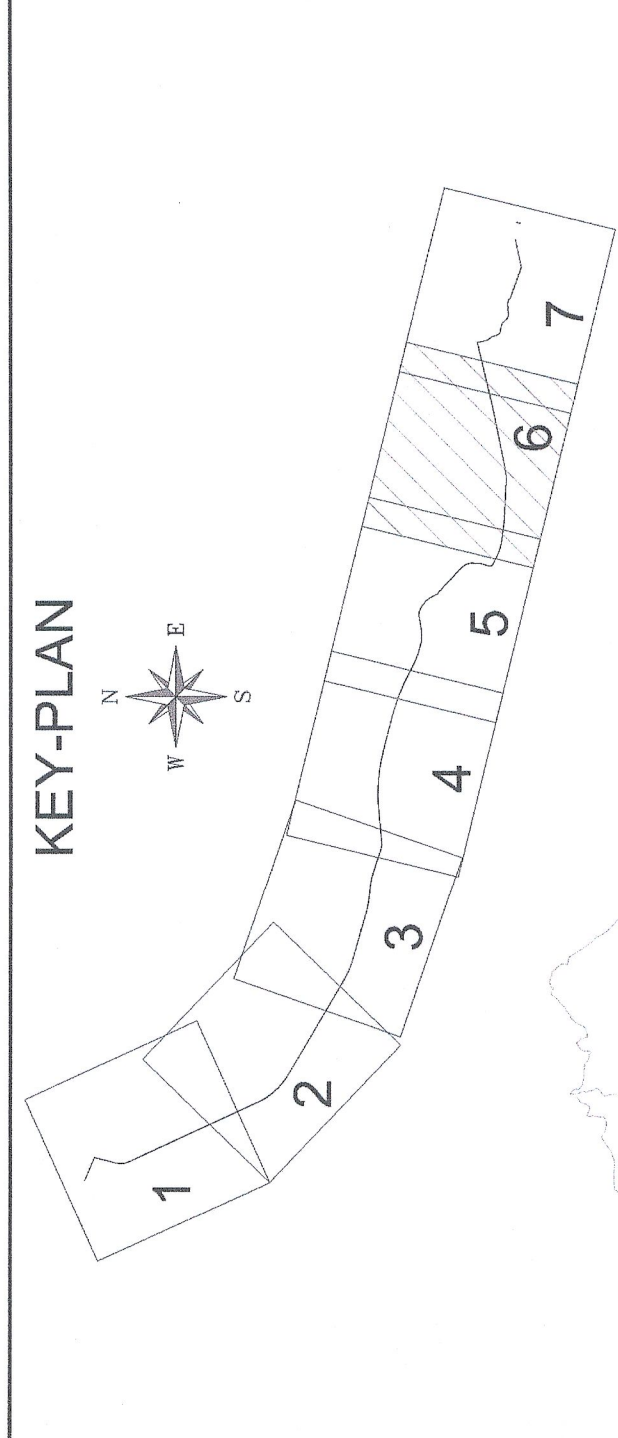
SEZIONE TIPICA IN SPINGITUBO O IN TUBO POSATO

TIPO "F"

Scala 1:20



Tipologia di posa Section d'installation	Lunghezza totale Longueur totale
Sez. "A"/Sec. "A"	180,0
Sez. "B"/Sec. "B"	5760,0
Sez. "C"/Sec. "C"	10000,0
Sez. "D"/Sec. "D"	54,0
Sez. "E"/Sec. "E"	820,0
Sez. "E1"/Sec. "E1"	18,0
Sez. "F"/Sec. "F"	90,0



- LEGENDA/LEGENDE:**
- Caviddotto 132 KVca (e relativa buca giunti) / Ligne en cable 132 KV (et relatif junction)
 - Tratto posato in sezione tipo "A"/Tronçon avec section d'installation de type "A"
 - Tratto posato in sezione tipo "B" prof. 1,6m/Tronçon avec section d'installation de type "B" prof. 1,6 m
 - Tratto posato in sezione tipo "C"/Tronçon avec section d'installation de type "C"
 - Tratto posato in sezione tipo "D"/Tronçon avec section d'installation de type "D"
 - Tratto posato in sezione tipo "E"/Tronçon avec section d'installation de type "E"
 - Tratto posato in sezione tipo "E1"/Tronçon avec section d'installation de type "E1"
 - Tratto posato in sezione tipo "E2"/Tronçon avec section d'installation de type "E2"
 - Tratto posato in sezione tipo "F"/Tronçon avec section d'installation de type "F"
 - Fascia di asserimento/Fin de l'escavage
 - Fascia di rispetto nuovo elettrodotto/Bande 3JT nouvelle ligne
 - Fascia di rispetto linee AT esistenti/Bande 3JT lignes existantes

LYON - TURIN / COLLEGAMENTO TORINO - LIONE
 Parte commune franco-italienne
 Section transfrontalière

NOUVELLE LIGNE LYON TURIN - NUOVA LINEA TORINO LIONE
 PARTIE COMMUNE FRANCO-ITALIENNE - PARTE COMUNE ITALO-FRANCESE

REVISION DE L'AVANT-PROJET DE REFERENCE - REVISIONE DEL PROGETTO DEFINITIVO
 CUP C11J05000030001

EQUIPEMENTS - IMPIANTI
 INSTALLATIONS FIXES DE TRACTION ELECTRIQUE - IMPIANTI FISSI DI TRAZIONE ELETTRICA
 LIGNE PRIMAIRE - LINEA PRIMARIA
 PLAINE DE SUSA - PIANA DI SUSA

PLAN DU TRACÉ LIGNE EN CABLE 132 KV VENAUS - SUSA
 PLANIMETRIA DEL TRACCIATO CAVIDOTTO 132 KV VENAUS - SUSA TAV. 6 DI 7

DATA	DESCRIZIONE	REDAZIONE	VERIFICA
0	11/10/2012	M. CARRERA M. PONTA G. BOVA G. COMBARELLI	M. PONTA M. PONTA G. BOVA G. COMBARELLI
A	31/12/2012	M. CARRERA M. PONTA G. BOVA G. COMBARELLI	M. CARRERA M. PONTA G. BOVA G. COMBARELLI
B	08/02/2013	M. CARRERA M. PONTA G. BOVA G. COMBARELLI	M. CARRERA M. PONTA G. BOVA G. COMBARELLI

TECNICISTI
 Dott. Ing. RUSCO MARCO
 Ingegnere Professionista
 COL. N. 12982

INGEGNERI DELLA PROVINCIA DI NAPOLI
 Dott. Ing. RUSCO MARCO
 Ingegnere Professionista
 COL. N. 12982

INDIRIZZO CED C28 F 30 10 30 09
 ADDRESS CED C28 F 30 10 30 09

SCALE/SCALA 1:2.000

EUROPEAN UNION

LYON TURIN FERROVIAIRE