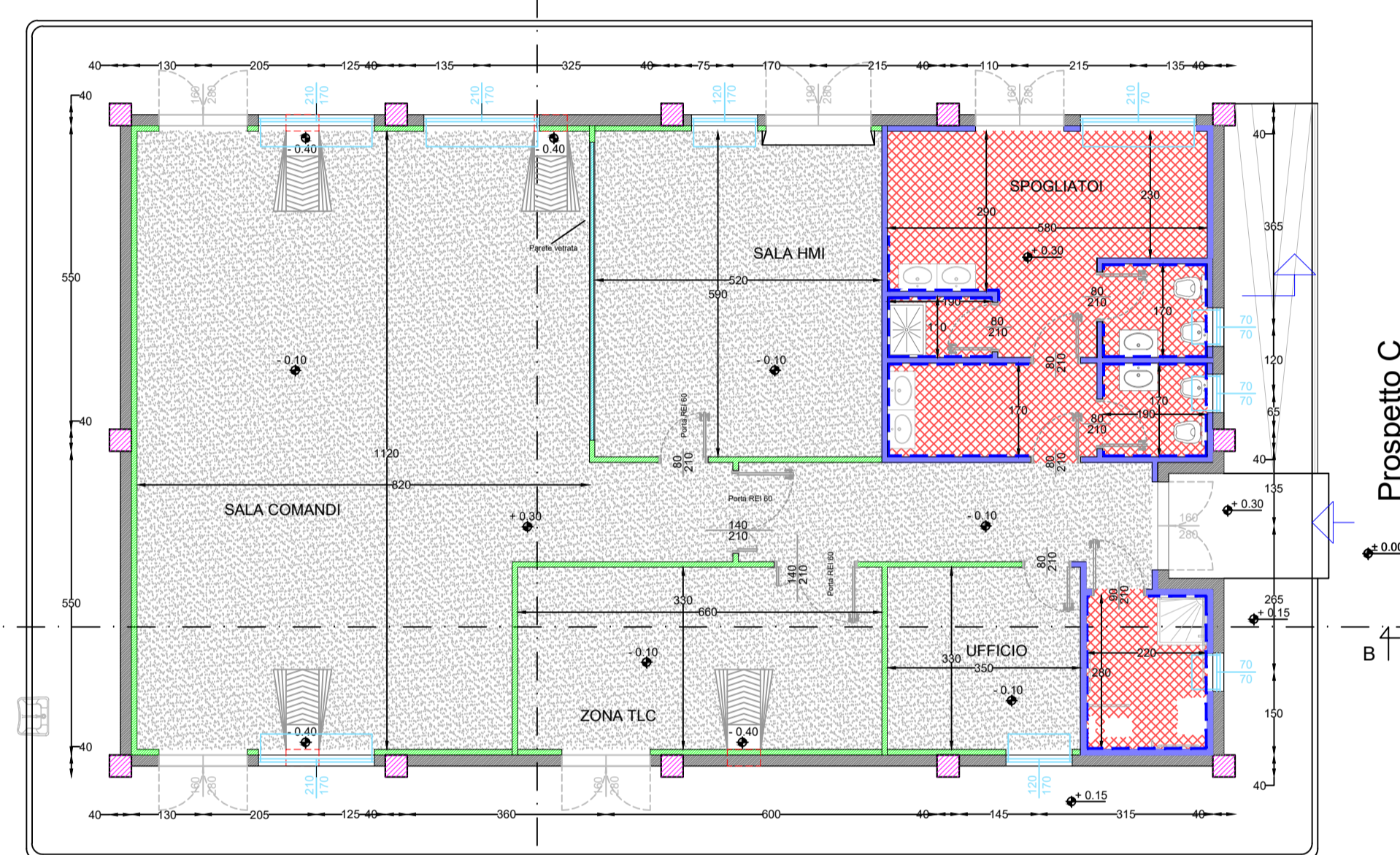


LEGENDA PIANTA

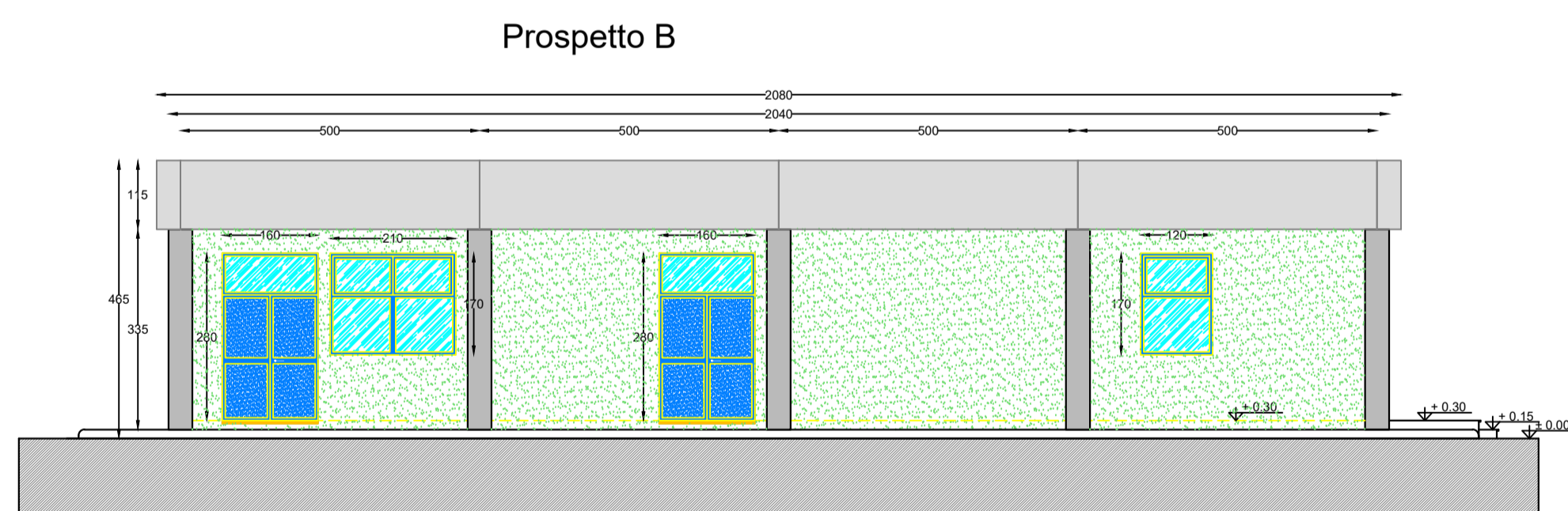
	PANNELLO DI TAMPONAMENTO PREFABBRICATO
	PLASTRI
	PARETI E CONTROPARETI IN CARTONGESSO CON KEROLASTRA
	PARETI IN CARTONGESSO REI 60
	PARETI IN CARTONGESSO REI 120
	PARETE VETRATA TRA SALA CONTROLLO E SALA COMANDI
	RIVESTIMENTO CON PIASTRELLA STESSA TIPOLOGIA PAVIMENTO
	PAVIMENTAZIONE CON PIASTRELLA IN GRES BATTICOCCA A MEZZA PIASTRELLA DELLA STESSA TIPOLOGIA
	PAVIMENTO INDUSTRIALE GRIGIO CON TRATTAMENTO ANTIPOLVERE
	SCARICHI ACQUE PIOVANE
	QUOTE SUI PROSPETTI
	QUOTE IN PANTA
	FINESTRE
	PORTE ESTERNE
	PORTE INTERNE REI 60
	PORTE INTERNE REI 120

Sezione A - A
Prospetto A



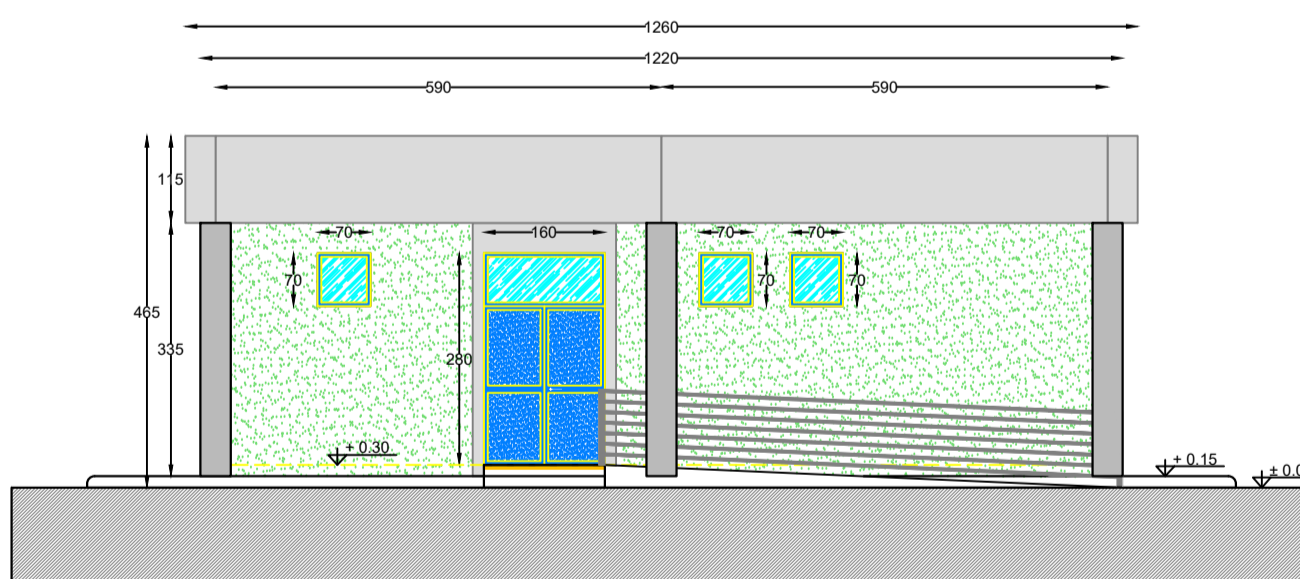
Sezione B - B

Prospetto B

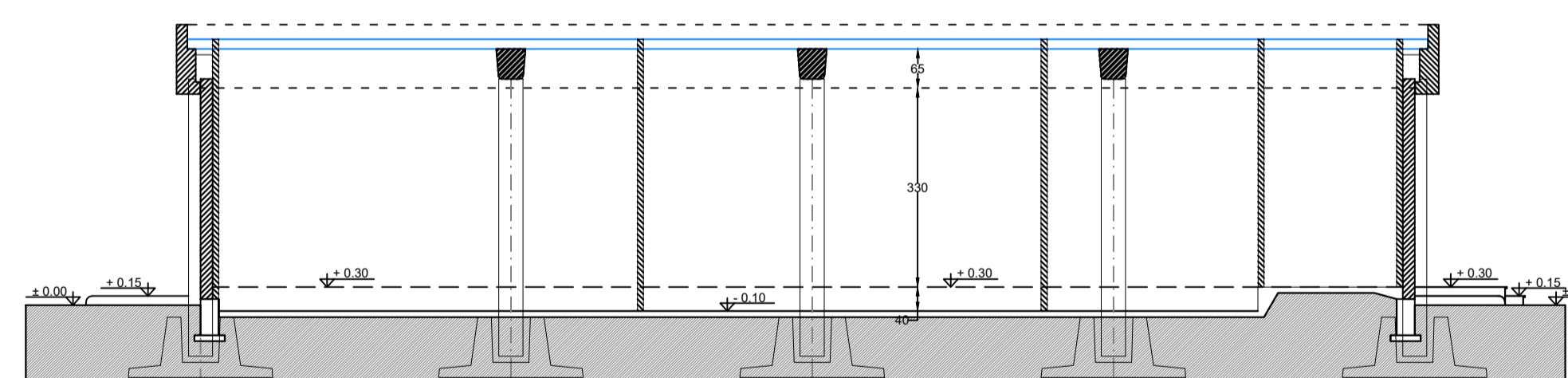


Prospetto B

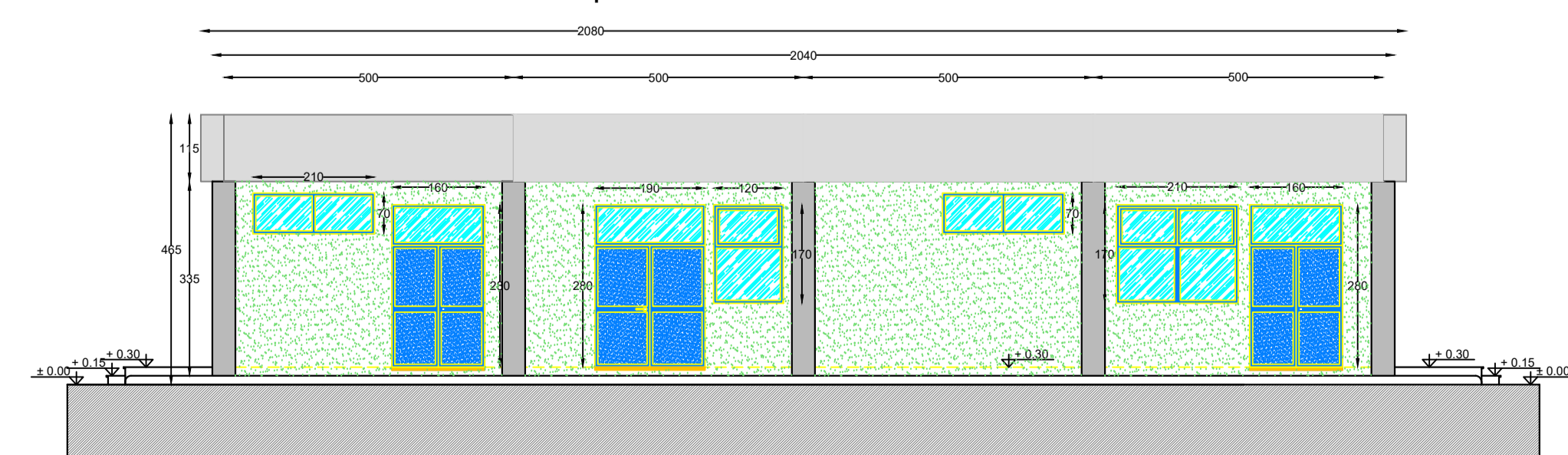
Prospetto C



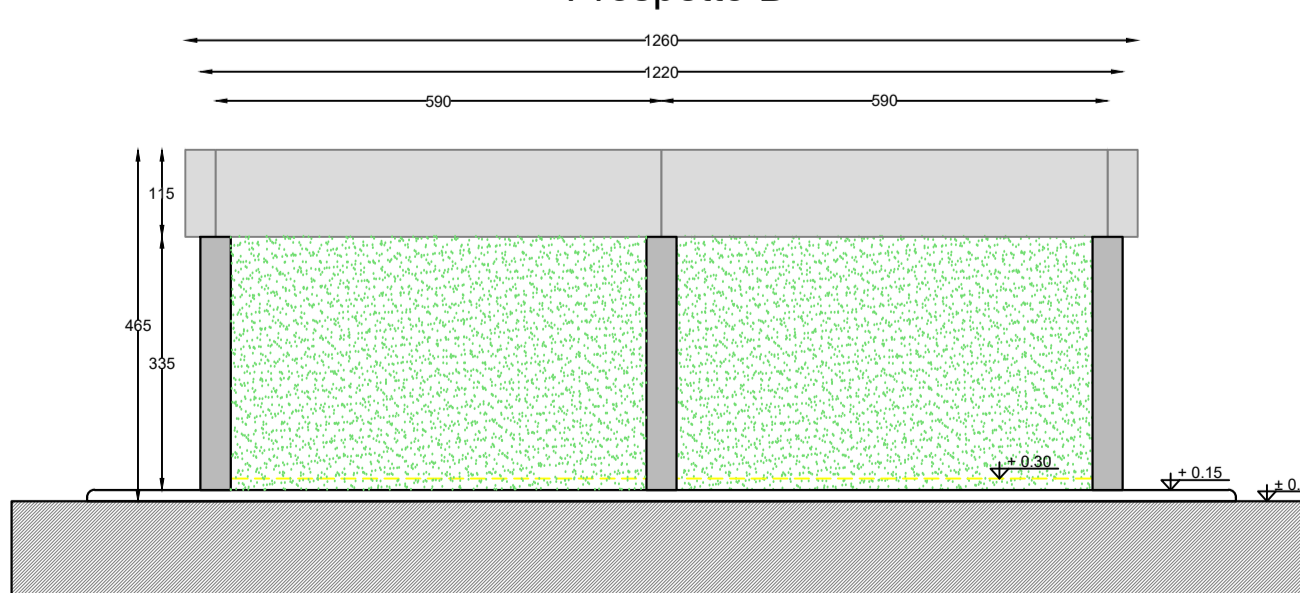
Sezione B - B



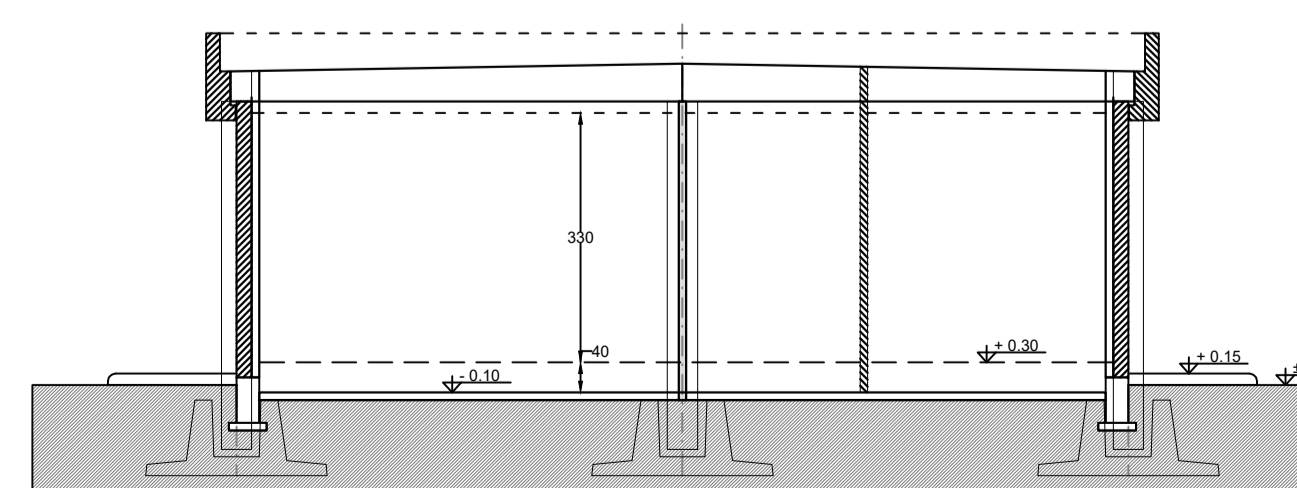
Prospetto A



Prospetto D



Sezione A - A



PROPONENTE:
HEPVOZ S.R.L.
via Aldo Adige, 160/A - 38121 Trento (TN)
hepv02srl@arubapec.it

MANAGEMENT:
EHM.Solar
E.M.SOLAR S.R.L.
Via della Pace, 10 - 38100 Bolzano - Italy
tel. +39 0471 173750
fax. +39 0471 173759
info@ehm.solar
C.Fiscale, p.iva e I.T. Milano 08383000311

NOI COMMESSA:
COSTRUZIONE ED ESERCIZIO NUOVA SE TERNA
380/150KV E CABINA PRIMARIA E-DISTRIBUZIONE 150/20KV
DENOMINATA CELLINO SITE NEL COMUNE DI CELLINO
SAN MARCO (BR) PER LA CONNESSIONE ALLA RETE
ELETTRICA DI IMPIANTO FOTOVOLTAICO CODICE
IDENTIFICATIVO AU CZ7X8F6
STATO DI AVANZAMENTO: COMMESSA
PROGETTO DEFINITIVO PER AU CZ7X8F6
CODICE COMMESSA:
HE 19.0053

PROGETTAZIONE INGEGNERISTICA:

Heliopolis

Galleria Passarella, 1 - 20122 Milano - Italy
tel. +39 02 37930200
via Aldo Adige, 160/A - 38121 Trento - Italy
tel. +39 0471 173750
fax. +39 0471 173759
www.heliopolis.eu
info@heliopolis.eu
C.Fiscale, p.iva e I.T. Milano 0834510953

PROGETTISTA:



COLLABORATORE:

AMBIENTE IDRAULICA STRUTTURE
MAYA ENGINEERING
Via Caltanissetta, 10 - 20122 Milano (MI)
www.maya-engineering.com



STUDI PEGIO-AGRONOMICI
MAYA ENGINEERING
Via Ag. Alessandro Volta
Corrida Garbà str. - 72012 Carovigno (BR)
www.maya-engineering.com



GEOLOGIA
MAYA ENGINEERING
Via Ag. Alessandro Volta
Corrida Garbà str. - 72012 Carovigno (BR)
www.maya-engineering.com



STUDI EIA/ISTITUTIVI
MAYA ENGINEERING
Via Ag. Alessandro Volta
Corrida Garbà str. - 72012 Carovigno (BR)
www.maya-engineering.com



RILIEVI TOPOGRAFICI
MAYA ENGINEERING
Via Caltanissetta, 10 - 20122 Milano (MI)
www.maya-engineering.com



OPERE DI ALTA TENSIONE
SIET S.p.A. - Roma
Servizi di Ingegneria
energia e trasporti



OGGETTO:
Edificio Comandi Stazione Terna - SE Terna

SCALA:
1:100
NOME FILE:
CZ7X8F6_ElaboratoGrafico_27.SE

DATA:
FEBBRAIO 2021
TAVOLA:
27.SE

N. REV.	DATA	REVISIONE	ELABORATO	VERIFICATO	VALIDATO
0	02/2021	Emissione	L. Barbera	Info@heliopolis.eu A.Azzuzi	Info@heliopolis.eu N.Zech