



PROPONENTE:

HEPV19 S.R.L.
via Alto Adige, 160/A - 38121 Trento (TN)
hepv19srl@legalmail.it

MANAGEMENT:

EHM.Solar

EHM.SOLAR S.R.L.
Via della Rena, 20 39100 Bolzano - Italy
tel. +39 0461 1732700
fax. +39 0461 1732799
info@ehm.solar
c.fiscale, p.iva e R.I. 03033000211

NOME COMMESSA:

CONSTRUZIONE ED ESERCIZIO NUOVO IMPIANTO AGRIVOLTAICO AVENTE POTENZA NOMINALE PARI A 9.400 kW E POTENZA MODULI PARI A 11.466,65 kWp, CON RELATIVO COLLEGAMENTO ALLA RETE ELETTRICA, SITO NEL COMUNE DI GUAGNANO (LE) - IMPIANTO SV03

STATO DI AVANZAMENTO COMMESSA:

PROGETTO DEFINITIVO PER AUTORIZZAZIONE UNICA

CODICE COMMESSA:

HE.19.0049

PROGETTAZIONE INGEGNERISTICA:

Heliopolis



Galleria Passarella, 1 20122 Milano - Italy
tel. +39 02 37905900
via Alto Adige, 160/A 38121 Trento - Italy
tel. +39 0461 1732700
fax. +39 0461 1732799

www.heliopolis.eu
info@heliopolis.eu

c.fiscale, p.iva e R.I. Milano 08345510963

PROGETTISTA:

**ORDINE DEGLI INGEGNERI
DELLA PROV. DI TRENTO**
dott. ing. ALBERTO ALBUZZI
ISCRIZIONE ALBO N° 2435

COLLABORATORE: Girardi per.ind. Mirko

OPERE DI RETE PER LA CONNESSIONE

SE 380/150KV CELLINO SAN MARCO
dott.ing.Luigi Barbera Opere Elettromeccaniche
dott.ing.Vito Calò Ambiente idraulica strutture
dott.geol. Franco Magno Geotecnica
dr.ssa.agr. M.Nunzella
dott. Gianfranco Dimitri archeologo
ELETTRODOTTI AT
dott.ing.Giulia Bettiol Opere Elettromeccaniche
Gruppo di Lavoro LL Ambiente Idraulica Agronomica Acustica Archeologica Geologica
CABINA PRIMARIA AT/MT E LINEA MT
per.ind.Mirko Girardi Opere Elettromeccaniche
Gruppo di Lavoro LL Ambiente Idraulica Agronomica Acustica Archeologica Geologica

CONSULENZA LEGALE

STUDIO LEGALE PATRUNO
Via Argiro, 33 Bari
t.f. +39 080 8693336



AMBIENTE IDRAULICA STRUTTURE

L.L. Engineering Srl *Tecnico incaricato Ing. Giovanni Leuzzi*
Via XX Settembre n. 9 - 74123 Taranto
Via Enrico Dandolo n. 68 - 74021 Carosino
E-mail: llstudioingegneria@gmail.com - Pec:llengineering@pec.it

STUDI PEDO-AGRONOMICI

Dott. Agr. Convertini Stefano
Via G. Sampietro n. 5
72015 Fasano (BR)
P.IVA 02241970744
e-mail constef@gmail.com

STUDI ACUSTICI

Dott. Ing. Marcello LATANZA
Via Costa n. 25/b
74027 S. Giorgio Jonico (TA)
P.IVA 02848560732
e-mail marcellolatanza@gmail.com

STUDI ARCHEOLOGICI

MUSEION Soc. Coop. a R.L.
Via del Trattarello Tarantino n. 6
74123 Taranto
P. IVA 02509950735
e-mail info@museion-taranto.it

STUDI GEOLOGICI

Dott. Geol. Luigi Chiffi
Via Kennedy n. 10
73054 Presicce-Acquarica (LE)
P.IVA 03966280756
e-mail studiogeologicochiffi@gmail.com

OGGETTO:

Schemi elettrici

SCALA:

-

NOME FILE:

EKGBS62_ElaboratoGrafico_08A_06.pdf

DATA:

NOVEMBRE 2022

TAVOLA:

DIE.SD02

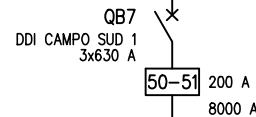
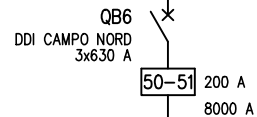
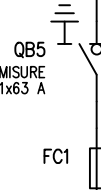
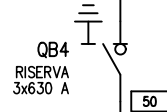
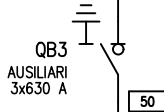
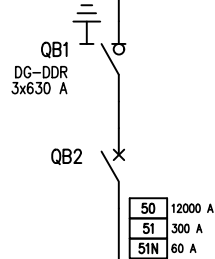
N. REV.	DATA	REVISIONE
0	11/2022	Emissione

ELABORATO
Girardi per.ind. Mirko

VERIFICATO
responsabile commessa
Girardi per.ind. Mirko

VALIDATO
direttore tecnico
dott.ing. Alberto Albuzzi

LIV T0737036_SV03



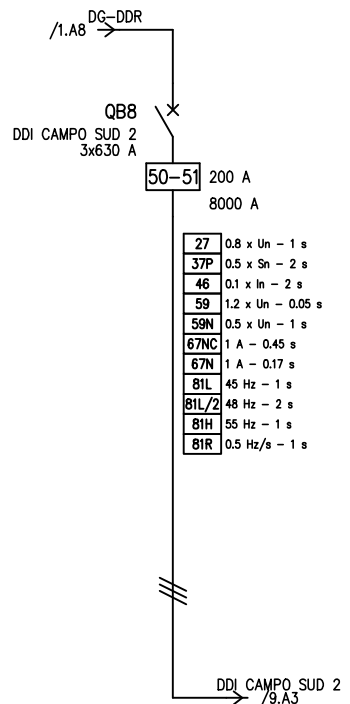
27	0.8 x Un - 1 s
37P	0.5 x Sn - 2 s
46	0.1 x In - 2 s
59	1.2 x Un - 0.05 s
59N	0.5 x Un - 1 s
67NC	1 A - 0.45 s
67N	1 A - 0.17 s
81L	45 Hz - 1 s
81L/2	48 Hz - 2 s
81H	55 Hz - 1 s
81R	0.5 Hz/s - 1 s

27	0.8 x Un - 1 s
37P	0.5 x Sn - 2 s
46	0.1 x In - 2 s
59	1.2 x Un - 0.05 s
59N	0.5 x Un - 1 s
67NC	1 A - 0.45 s
67N	1 A - 0.17 s
81L	45 Hz - 1 s
81L/2	48 Hz - 2 s
81H	55 Hz - 1 s
81R	0.5 Hz/s - 1 s

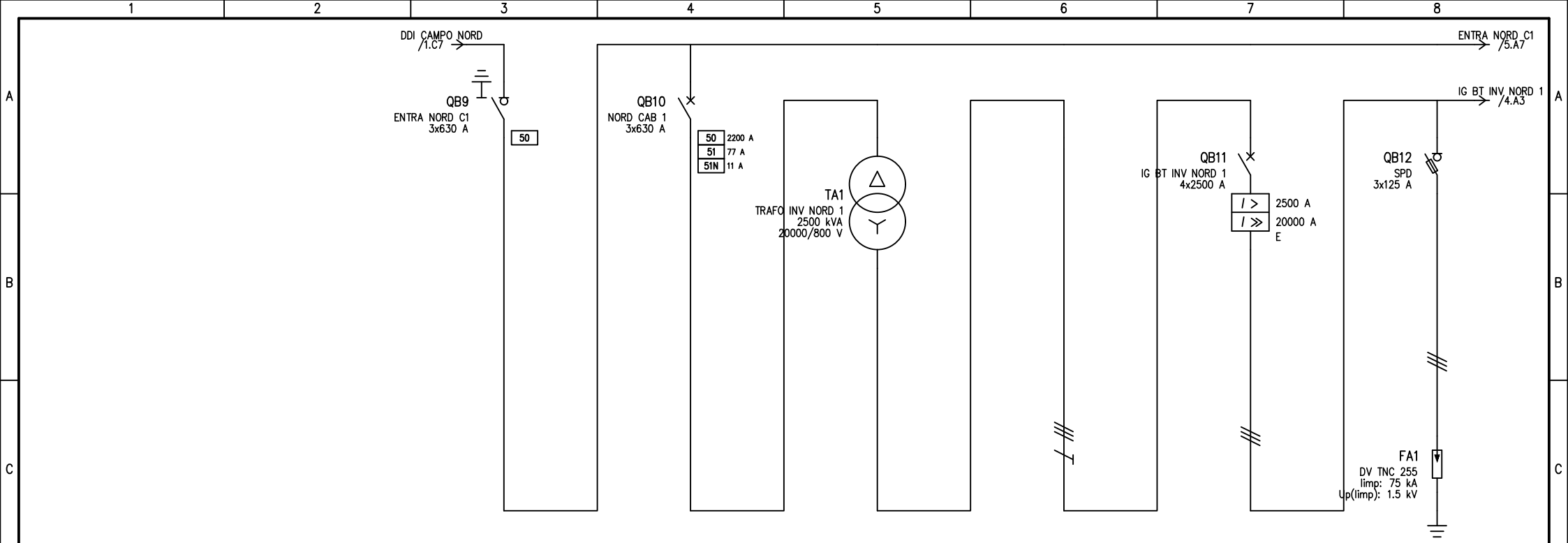
DDI CAMPO NORD /3.A3

DDI CAMPO SUD /6.A3

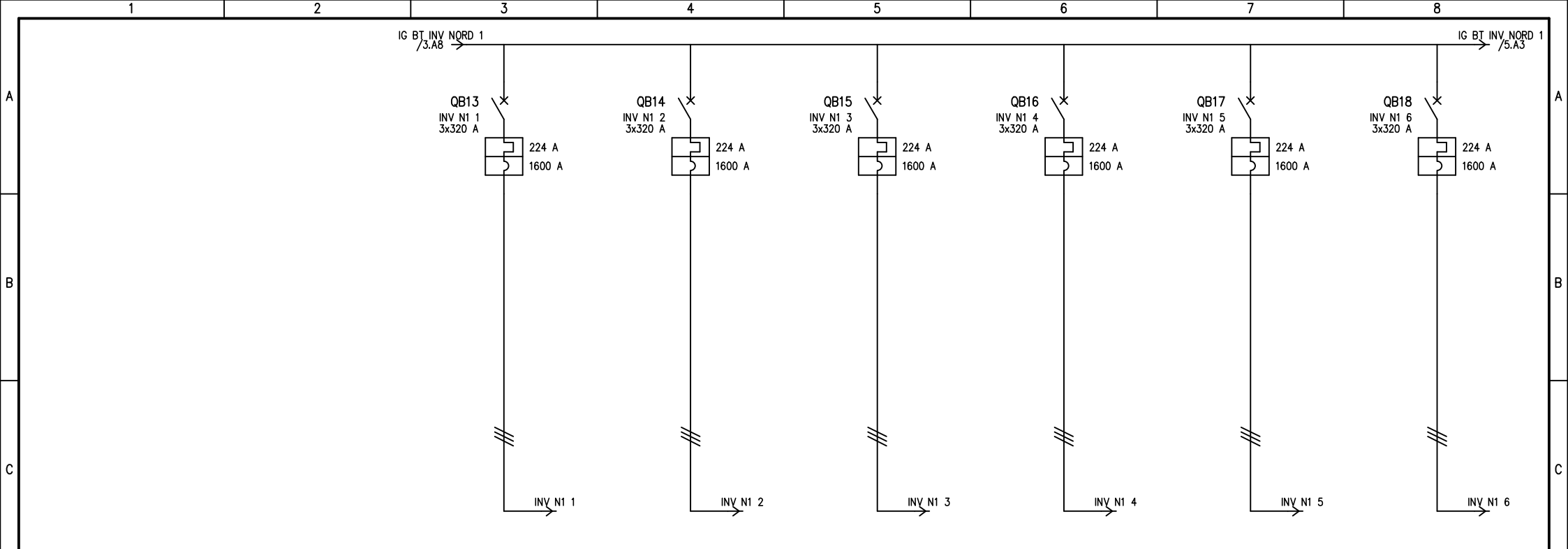
UTENZA	DENOMINAZIONE		DG-DDR		AUSILIARI		RISERVA		MISURE		DDI CAMPO NORD		DDI CAMPO SUD 1			
	TIPO	POTENZA TOT. kVA	Media	10392.3	Media	10233	Media	10233	Media	2408.2	Media	2667.4	Media	2424.9		
	POTENZA kW	lb	A	-9384	270.9						-2489	71.9	-2098.4	60.6		
	COEF. CONTEMP.	COS φ		1	1	1	0.9	1	0.9	1	0.9	1	1	1		
INTERRUTTORE O SEZIONATORE	COSTRUTTORE		ABB		ABB		ABB		ABB		ABB		ABB			
	TIPO		HD4 24-16kA+REF542/P-50-51-50N-51N-DH+SHS2/T1-16kA		SHS2/T1-16kA		SHS2/T1-16kA				HD4 24-16kA+REF542 plus		HD4 24-16kA+REF542 plus			
	N.POLI	In	A	3	630	3	630	3	630	1	63	3	630	3	630	
	Im (o curva)	A Pdi	kA	300	60	Sel.						200		200		
FUSIBILE	TIPO								CEF 24kV-63A (442x65mm)							
	CALIBRO								63							
CONTATTORE	TIPO															
	In	A Pn	kW													
RELE' TERMICO	TIPO															
	TARATURA															
LINEA DI POTENZA	TIPO CAVO										ARG7H1R 12/20 kV		ARG7H1R 12/20 kV			
	FORMAZIONE										3x(1x185)		3x(1x185)			
	LUNGHEZZA										426.1		357.5			
	Iz										335.7		335.7			
	C.d.T. a In	%	C.d.T. a lb	%	-0.251		-0.251		-0.251		-0.251		-0.312	-0.056	-0.298	-0.039
	Zk	mΩ	Zs	mΩ	2364.3		2364.3		2364.3		2364.3		2417.1		2409.6	
Ik trifase/monof. kA		Ik1 fase/terra kA		5.28		5.37		5.37		5.37		5.22		5.25		
NUMERAZIONE MORSETTIERA																
DATA		13/12/2022		HEPV19		HELIPOLIS SPA		SCHEMI UNIFILARI		SV03						
DISEG.																
VISTO																
REV.	MODIFICA	DATA	FIRMA	APPR.	SOST. IL:	SOST. DA:	ORIGINE:			SD02	SD02		FOGLIO 1 DI 14		2	
1	2	3	4	5	6	7	8									



D	UTENZA	DENOMINAZIONE															
		SIGLA		DDI CAMPO SUD 2													
		TIPO	POTENZA TOT. kVA	Media	5140.7												
		POTENZA kW	lb	A	-4796.6	138.5											
	COEF. CONTEMP.	COS φ		1	1												
E	INTERRUTTORE O SEZIONATORE	COSTRUTTORE		ABB													
		TIPO		HD4 24-16kA+REF542 plus													
		N.POLI	In	A	3	630											
		Ith	A	Idn	A	TIPO DIFF.	200										
	Im (o curva)	A	Pdi	kA	4000	16											
E	FUSIBILE	TIPO															
	CALIBRO		A														
E	CONTATTORE	TIPO															
	In	A	Pn	kW													
F	RELE' TERMICO	TIPO															
		TARATURA		A													
		TIPO CAVO		ARG7H1R 12/20 kV													
		FORMAZIONE		3x(1x185)													
		LUNGHEZZA		m		264											
		Iz		A		335.7											
		C.d.T. a In	%	C.d.T. a lb	%	-0.324	-0.066										
Zk	mΩ	Zs	mΩ	2395													
Ik trifase/monof. kA	Ik1 fase/terra	kA	5.25														
LINEA DI POTENZA		NUMERAZIONE MORSETTIERA															
		DATA		13/12/2022		HEPV19		HELIPOLIS SPA		SCHEMI UNIFILARI		SV03					
		DISEG.															
		VISTO															
REV.	MODIFICA	DATA	FIRMA	APPR.	SOST. IL:	SOST. DA:	ORIGINE:			SD02		SD02		FOGLIO 2 DI 14		SEGUE 3	



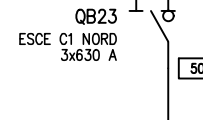
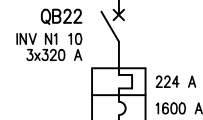
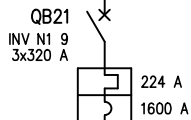
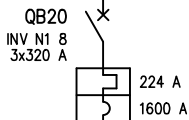
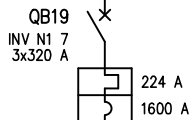
UTENZA	DENOMINAZIONE		ENTRA NORD C1		NORD CAB 1		TRAF. INV NORD 1		BT TRAF. INV NORD 1		IG BT INV NORD 1		SPD	
	TIPO	POTENZA TOT. kVA	Media	2667.4	Media	2667.4	Media	2500 kVA	IT	2667.4	IT	2667.4	IT	
	POTENZA kW	lb A	-2489	71.9	-2489	71.9	-2489	71.9	-2490.6	1797.4	-2490.6	1797.4		
	COEF. CONTEMP.	COS φ	1	1	1	1	1	1	1	1	1	1	0.9	
INTERRUTTORE O SEZIONATORE	CONSTRUTTORE		ABB		ABB						SIEMENS			
	TIPO		SHS2/T1-16kA		HD4 24-16kA+PR512/P-50-51-50N-51N-DT						3WL12 25 H ETU15B 1000V			
	N.POLI	In A	3	630	3	630					4	2500	3	125
	lth A	Idn A			77	11	Sel.					2500		
	Im (o curva) A	Pdi kA			2200	16					20000	100		
FUSIBILE	TIPO													
	CALIBRO	A												125
CONTATTORE	TIPO													
	In A	Pn kW												
RELE' TERMICO	TIPO													DEHN
	TARATURA	A												DV TNC 255/3/1
LINEA DI POTENZA	TIPO CAVO				ARG7H1R 12/20 kV		Condotto in sbarra							
	FORMAZIONE				3x(1x185)		3L+PE							
	LUNGHEZZA		m		15		10							
	lz		A		353.4		2500							
	C.d.T. a In %	C.d.T. a lb %	-0.312		-0.312		-1.37	-0.563	-0.067	-0.062	-0.067		-0.067	
	Zk mΩ	Zs mΩ	2417.1		2417.1		17.5		17.7		17.7		17.7	
Ik trifase/monof. kA	Ik1 fase/terra kA	5.22		5.22		25.7		25.5		25.5		26.2		
NUMERAZIONE MORSETTIERA														
DATA		13/12/2022		HEPV19		HELIPOLIS SPA		SCHEMI UNIFILARI		SV03				
DISEG.														
VISTO														
REV.	MODIFICA	DATA	FIRMA	APPR.	SOST. IL:	SOST. DA:	ORIGINE:			SD02		SD02	FOGLIO 3 DI 14	
													SECUE 4	



D	UTENZA	DENOMINAZIONE		INV N1 1		INV N1 2		INV N1 3		INV N1 4		INV N1 5		INV N1 6			
		SIGLA															
		TIPO	POTENZA TOT. kVA	IT	310.4	IT	310.4	IT	310.4	IT	310.4	IT	310.4	IT	310.4	IT	310.4
		POTENZA kW	lb	A	-250	180.4	-250	180.4	-250	180.4	-248.7	179.5	-248.7	179.5	-248.7	179.5	-248.7
COEF. CONTEMP.		COS φ		1	1	1	1	1	1	1	1	1	1	1	1	1	
D	INTERRUTTORE O SEZIONATORE	COSTRUTTORE		ABB		ABB		ABB		ABB		ABB		ABB			
		TIPO		Tmax T5 V HA R320		Tmax T5 V HA R320		Tmax T5 V HA R320		Tmax T5 V HA R320		Tmax T5 V HA R320		Tmax T5 V HA R320			
		N.POLI	In	A	3	320	3	320	3	320	3	320	3	320	3	320	
		Ith	A	Idn	A	TIPO DIFF.	224		224		224		224		224		224
Im (o curva)		A	Pdi	kA	1600	32	1600	32	1600	32	1600	32	1600	32	1600	32	
E	FUSIBILE	TIPO															
	CALIBRO		A														
E	CONTATTORE	TIPO															
	In	A	Pn	kW													
E	RELE' TERMICO	TIPO															
		TARATURA		A													
	LINEA DI POTENZA	TIPO CAVO		ARE4R 0.6/1 kV		ARE4R 0.6/1 kV		ARE4R 0.6/1 kV		ARE4R 0.6/1 kV		ARE4R 0.6/1 kV		ARE4R 0.6/1 kV			
		FORMAZIONE		3x(1x240)		3x(1x240)		3x(1x240)		3x(1x240)		3x(1x240)		3x(1x240)			
		LUNGHEZZA		m		264.5		215.5		166.5		86.3		71.7		26.9	
		lz		A		278.4		278.4		278.4		278.4		278.4		278.4	
		C.d.T. a In	%	C.d.T. a lb	%	-2.12	-1.65	-1.74	-1.34	-1.36	-1.04	-0.737	-0.536	-0.623	-0.445	-0.275	-0.167
Zk	mΩ	Zs	mΩ	52	45.3	38.7	38.7	27.9	27.9	26.1	26.1	20.6	20.6	20.6	20.6		
Ik trifase/monof. kA		Ik1 fase/terra kA		8.69		10		11.8		16.3		17.5		22.3			
NUMERAZIONE MORSETTIERA																	
F	DATA	13/12/2022		HEPV19		HELIOPOLIS SPA		SCHEMI UNIFILARI		SV03							
	DISEG.																
	VISTO																
REV.	MODIFICA	DATA	FIRMA	APPR.	SOST. IL:	SOST. DA:	ORIGINE:			SD02		SD02		FOGLIO 4 DI 14 SEGUE 5			

IG BT INV NORD 1
/4.A8

ENTRA NORD C1
/3.A8



INV N1 7

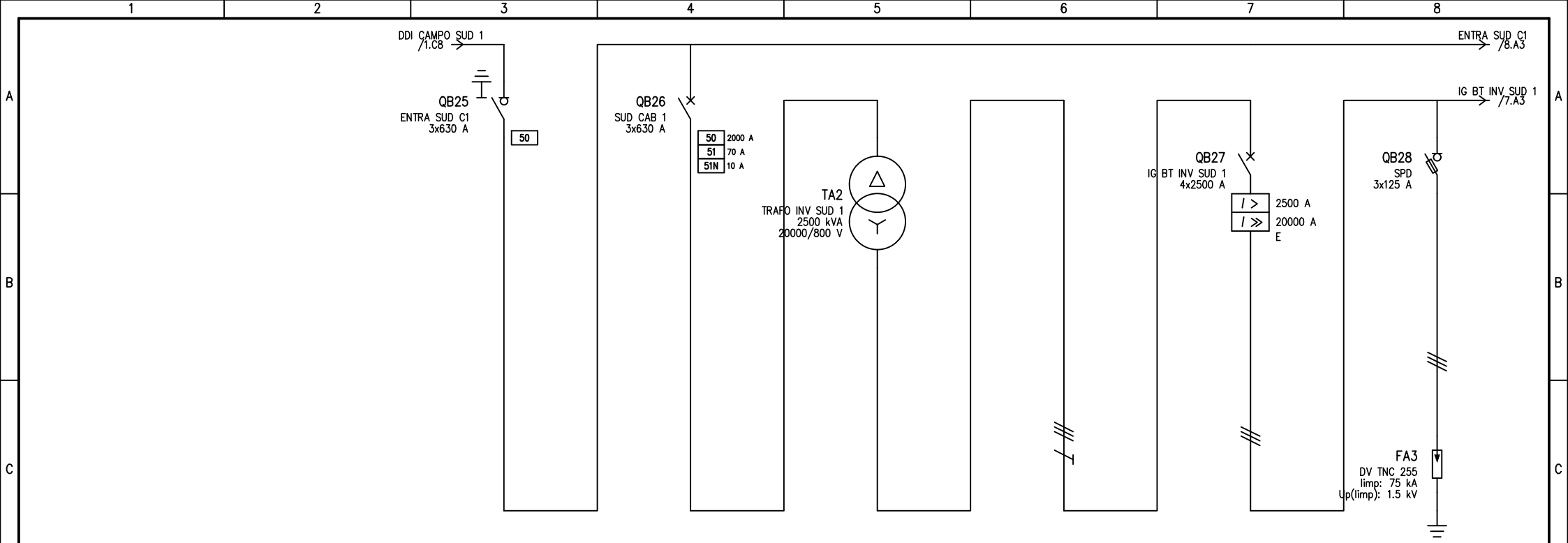
INV N1 8

INV N1 9

INV N1 10

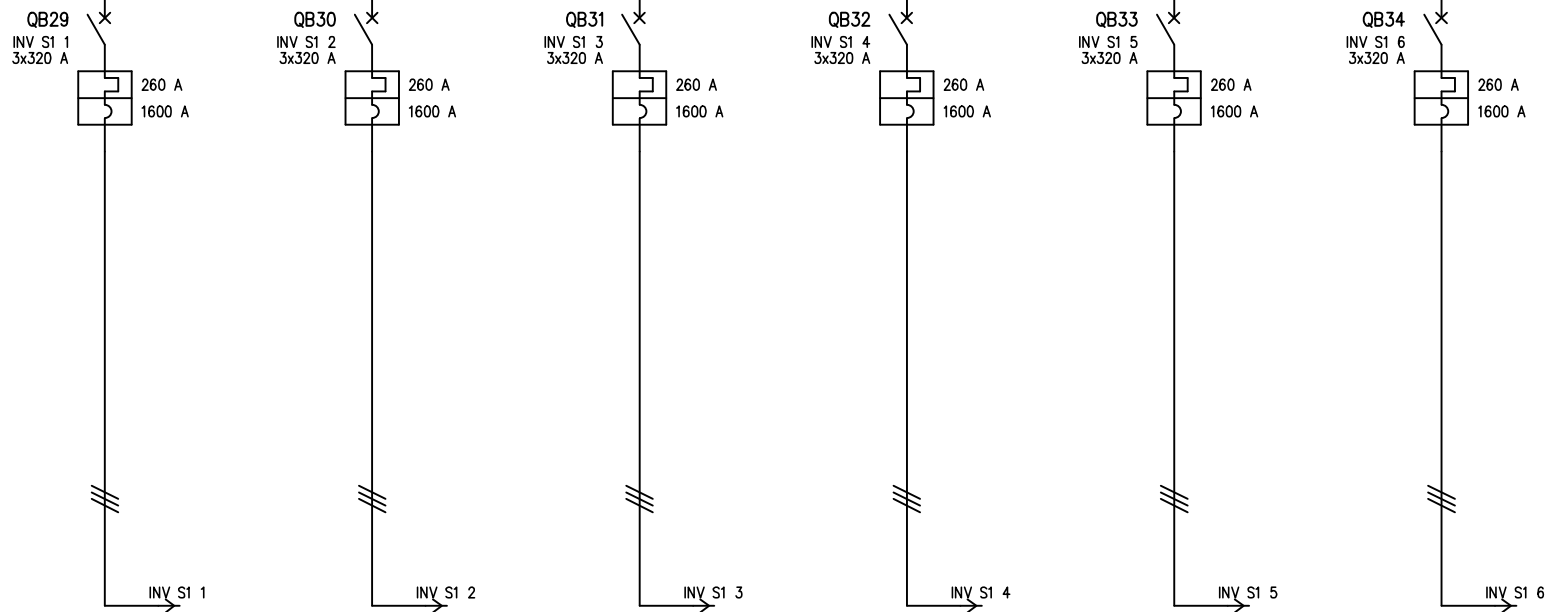
FA2

UTENZA	DENOMINAZIONE		INV N1 7		INV N1 8		INV N1 9		INV N1 10		ESCE C1 NORD		SPD		
	SIGLA														
	TIPO	POTENZA TOT. kVA	IT	310.4	IT	310.4	IT	310.4	IT	310.4	Media	2667.4	Media		
	POTENZA kW	lb	A	-248.7	179.5	-248.7	179.5	-248.7	179.5	-248.7	179.5				
COEF. CONTEMP.	COS φ	1		1		1		1		1		0.9		1	0.9
INTERRUTTORE O SEZIONATORE	COSTRUTTORE		ABB		ABB		ABB		ABB		ABB		ABB		
	TIPO		Tmax T5 V HA R320		Tmax T5 V HA R320		Tmax T5 V HA R320		Tmax T5 V HA R320		SHS2/T1-16kA		SHS2/T1-16kA		
	N.POLI	In	A	3	320	3	320	3	320	3	320	3	630	3	630
	Ith	A	Idn	A	TIPO DIFF.	224		224		224		224			
Im (o curva)	A	Pdi	kA	1600		32		1600		32		1600		32	
FUSIBILE	TIPO														
	CALIBRO		A												
CONTATTORE	TIPO														
	In	A	Pn	kW											
RELE' TERMICO	TIPO														
	TARATURA		A												
LINEA DI POTENZA	TIPO CAVO		ARE4R 0.6/1 kV		ARE4R 0.6/1 kV		ARE4R 0.6/1 kV		ARE4R 0.6/1 kV						
	FORMAZIONE		3x(1x240)		3x(1x240)		3x(1x240)		3x(1x240)						
	LUNGHEZZA		m		78.2		125.2		162.1		197				
	lz		A		278.4		278.4		278.4		278.4				
	C.d.T. a In	%	C.d.T. a lb	%	-0.674	-0.486	-1.04	-0.778	-1.33	-1.01	-1.6	-1.22	-0.312		-0.312
	Zk	mΩ	Zs	mΩ	26.9		33		37.9		42.6		2417.1		2417.1
	Ik trifase/monof. kA		Ik1 fase/terra	kA	17		13.8		12		10.6		5.25		5.25
NUMERAZIONE MORSETTIERA															
DATA		13/12/2022		HEPV19		HELIOPOLIS SPA		SCHEMI UNIFILARI		SV03					
DISEG.															
VISTO															
REV.	MODIFICA	DATA	FIRMA	APPR.	SOST. IL:	SOST. DA:	ORIGINE:			SD02	SD02		FOGLIO 5 DI 14		
												SEGUE		6	

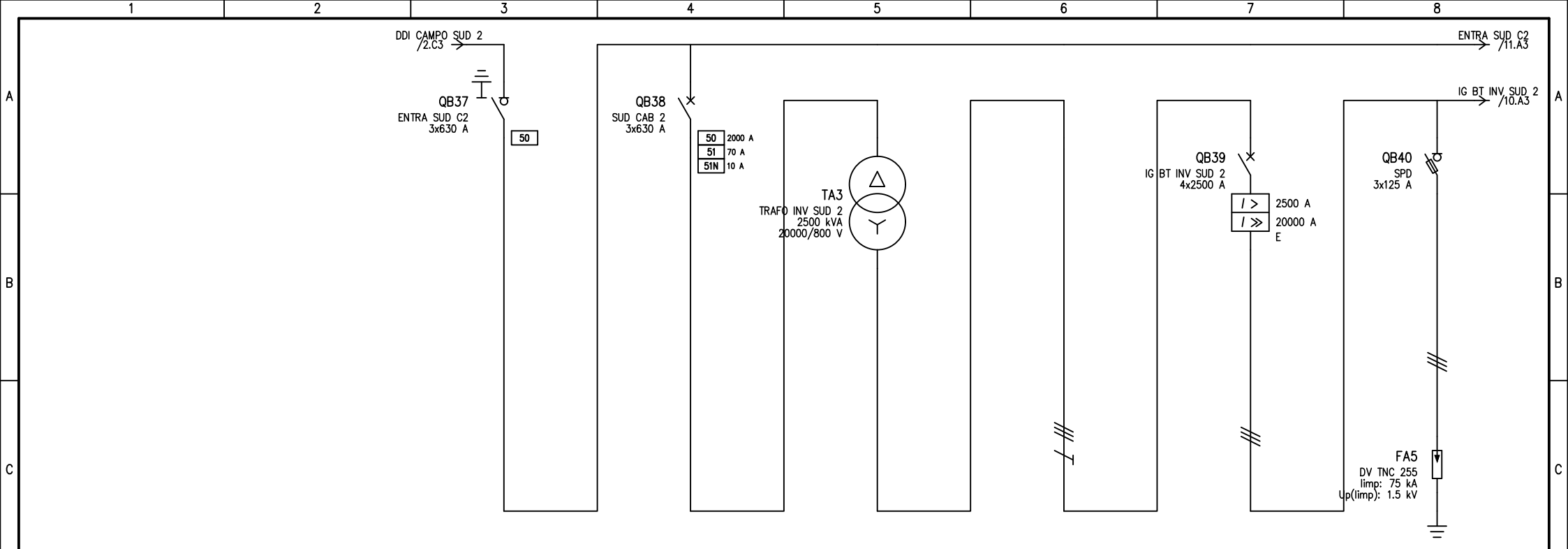


UTENZA	DENOMINAZIONE		ENTRA SUD C1		SUD CAB 1		TRAFO INV SUD 1		BT TRAFO INV SUD 1		IG BT INV SUD 1		SPD		
	TIPO	POTENZA TOT. kVA	Media	2424.9	Media	2424.9	Media	2500 kVA	IT	2424.9	IT	2424.9	IT		
	POTENZA kW	lb	-2098.4	60.6	-2098.4	60.6	-2098.4	60.6	-2100	1515.5	-2100	1515.5	IT		
	COEF. CONTEMP.	COS φ	1	1	1	1	1	1	1	1	1	1	1	0.9	
INTERRUTTORE O SEZIONATORE	CONSTRUTTORE		ABB		ABB						SIEMENS				
	TIPO		SHS2/T1-16kA		HD4 24-16kA+PR512/P-50-51-50N-51N-DT						3WL12 25 H ETU15B 1000V				
	N.POLI	In	3	630	3	630					4	2500	3	125	
	I _{th}	A I _{dn}	A	TIPO DIFF.			70	10	Sel.						
	I _m (o curva)	A P _{di}	kA				2000	16				25000	100		
FUSIBILE	TIPO														
	CALIBRO	A												125	
CONTATTORE	TIPO														
	In	A P _n	kW												
RELE' TERMICO	TIPO														
	TARATURA	A												DEHN	
														DV TNC 255/3/1	
LINEA DI POTENZA	TIPO CAVO				ARG7H1R 12/20 kV		Condotto in sbarra								
	FORMAZIONE				3x(1x185)		3L+PE								
	LUNGHEZZA		m		15		10								
	I _z		A		353.4		2500								
	C.d.T. a In	%	C.d.T. a I _b	%	-0.298		-0.298		-1.26	-0.498	-0.06	-0.052	-0.06		-0.06
	Z _k	mΩ	Z _s	mΩ	2409.6		2409.6		17.7		17.8		17.8		17.8
I _k trifase/monof.	kA	I _{k1} fase/terra	kA	5.25		5.25		25.7		25.5		25.5		25.9	
NUMERAZIONE MORSETTIERA															
DATA		13/12/2022		HEPV19		HELIPOLIS SPA		SCHEMI UNIFILARI		SV03					
DISEG.															
VISTO															
REV.	MODIFICA	DATA	FIRMA	APPR.	SOST. IL:	SOST. DA:	ORIGINE:			SD02		SD02		FOGLIO 6 DI 14	
														SEGUE 7	

IG BT INV SUD 1
/6.AB

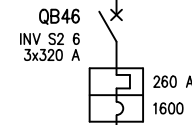
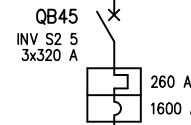
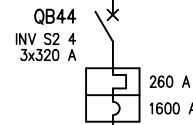
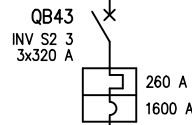
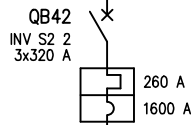
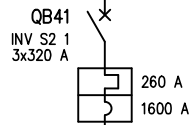


UTENZA	DENOMINAZIONE		INV S1 1		INV S1 2		INV S1 3		INV S1 4		INV S1 5		INV S1 6			
	SIGLA															
	TIPO	POTENZA TOT. kVA	IT	360.3	IT	360.3	IT	360.3	IT	360.3	IT	360.3	IT	360.3		
	POTENZA kW	lb	A	-350	252.6	-350	252.6	-350	252.6	-350	252.6	-350	252.6	-350	252.6	
COEF. CONTEMP.	COS φ	1		1		1		1		1		1				
INTERRUTTORE O SEZIONATORE	COSTRUTTORE		ABB		ABB		ABB		ABB		ABB		ABB			
	TIPO		Tmax T5 V HA R320		Tmax T5 V HA R320		Tmax T5 V HA R320		Tmax T5 V HA R320		Tmax T5 V HA R320		Tmax T5 V HA R320			
	N.POLI	In	A	3	320	3	320	3	320	3	320	3	320	3	320	
	Ith	A	Idn	A	TIPO DIFF.	260		260		260		260		260		
Im (o curva)	A	Pdi	kA	1600	32	1600	32	1600	32	1600	32	1600	32	1600	32	
FUSIBILE	TIPO															
	CALIBRO		A													
CONTATTORE	TIPO															
	In	A	Pn	kW												
RELE' TERMICO	TIPO															
	TARATURA		A													
LINEA DI POTENZA	TIPO CAVO		ARE4R 0.6/1 kV		ARE4R 0.6/1 kV		ARE4R 0.6/1 kV		ARE4R 0.6/1 kV		ARE4R 0.6/1 kV		ARE4R 0.6/1 kV			
	FORMAZIONE		3x(1x240)		3x(1x240)		3x(1x240)		3x(1x240)		3x(1x240)		3x(1x240)			
	LUNGHEZZA		m		177.4		135		98.9		54.1		85.8		164.3	
	lz		A		278.4		278.4		278.4		278.4		278.4		278.4	
	C.d.T. a In	%	C.d.T. a lb	%	-1.28	-1.55	-1.28	-1.18	-0.952	-0.864	-0.548	-0.473	-0.834	-0.75	-1.54	-1.44
	Zk	mΩ	Zs	mΩ	39.7		34.1		29.5		23.9		27.8		38	
	Ik trifase/monof. kA	Ik1 fase/terra	kA	11.4		13.3		15.5		19.2		16.4		11.9		
NUMERAZIONE MORSETTIERA																
DATA	13/12/2022	HEPV19		HELIPOLIS SPA		SCHEMI UNIFILARI		SV03								
DISEG.																
VISTO																
REV.	MODIFICA	DATA	FIRMA	APPR.	SOST. IL:	SOST. DA:	ORIGINE:	SD02	SD02		FOGLIO 7 DI 14		8			

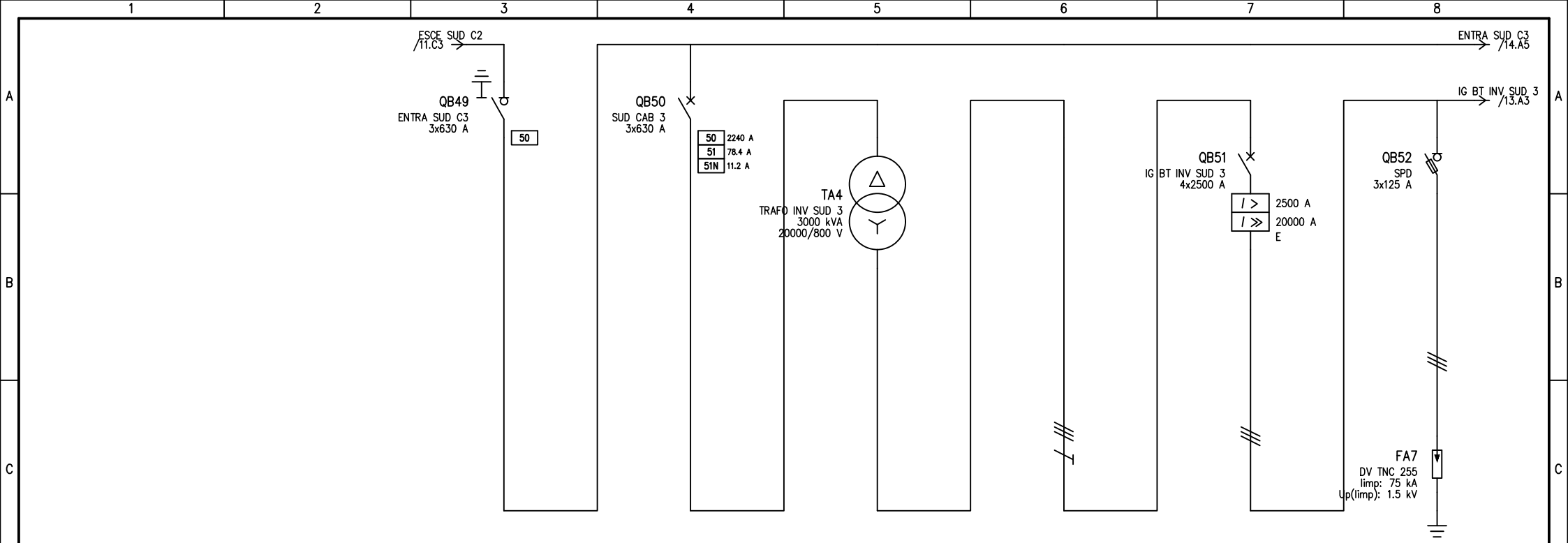


D	UTENZA	DENOMINAZIONE		ENTRA SUD C2		SUD CAB 2		TRAFO INV SUD 2		BT TRAFO INV SUD 2		IG BT INV SUD 2		SPD		
		SIGLA														
		TIPO	POTENZA TOT. kVA	Media	5140.7	Media	2424.9	Media	2500 kVA	IT	2424.9	IT	2424.9	IT		
		POTENZA kW	lb	A	-4796.6	138.5	-2098.4	60.6	-2098.4	60.6	-2100	1515.5	-2100	1515.5	IT	
E	INTERRUTTORE O SEZIONATORE	COEF. CONTEMP.		COS φ		1		1		1		1		0.9		
		CONSTRUTTORE		ABB		ABB						SIEMENS				
		TIPO		SHS2/T1-16kA		HD4 24-16kA+PR512/P-50-51-50N-51N-DT						3WL12 25 H ETU15B 1000V				
		N.POLI	In	A	3	630	3	630					4	2500	3	125
F	FUSIBILE	lth		A	Idn	A	TIPO DIFF.									
		Im (o curva)		A	Pdi	kA										
		2000		16								20000		100		
F	CONTATTORE	TIPO														
		CALIBRO		A										125		
		In		A	Pn	kW										
F	RELE' TERMICO	TIPO												DEHN		
		TARATURA		A										DV TNC 255/3/1		
		TIPO CAVO						ARG7H1R 12/20 kV		Condotto in sbarra						
		FORMAZIONE						3x(1x185)		3L+PE						
F	LINEA DI POTENZA	LUNGHEZZA		m				15		10						
		Iz		A				353.4		2500						
		C.d.T. a In	%	C.d.T. a lb	%	-0.324		-0.324		-1.29	-0.498	-0.06	-0.052	-0.06		
		Zk	mΩ	Zs	mΩ	2395		2395		17.7		17.8		17.8		
F	NUMERAZIONE MORSETTIERA	Ik trifase/monof. kA		Ik1 fase/terra kA		5.25		5.28		25.7		25.6		26		
F	REVISIONI	DATA	13/12/2022	HEPV19		HELIPOLIS SPA		SCHEMI UNIFILARI		SV03						
		DISEG.														
		VISTO														
		REV.	MODIFICA	DATA	FIRMA	APPR.	SOST. IL:	SOST. DA:	ORIGINE:		SD02	SD02		FOGLIO	9 DI	14
														SEGUE		10

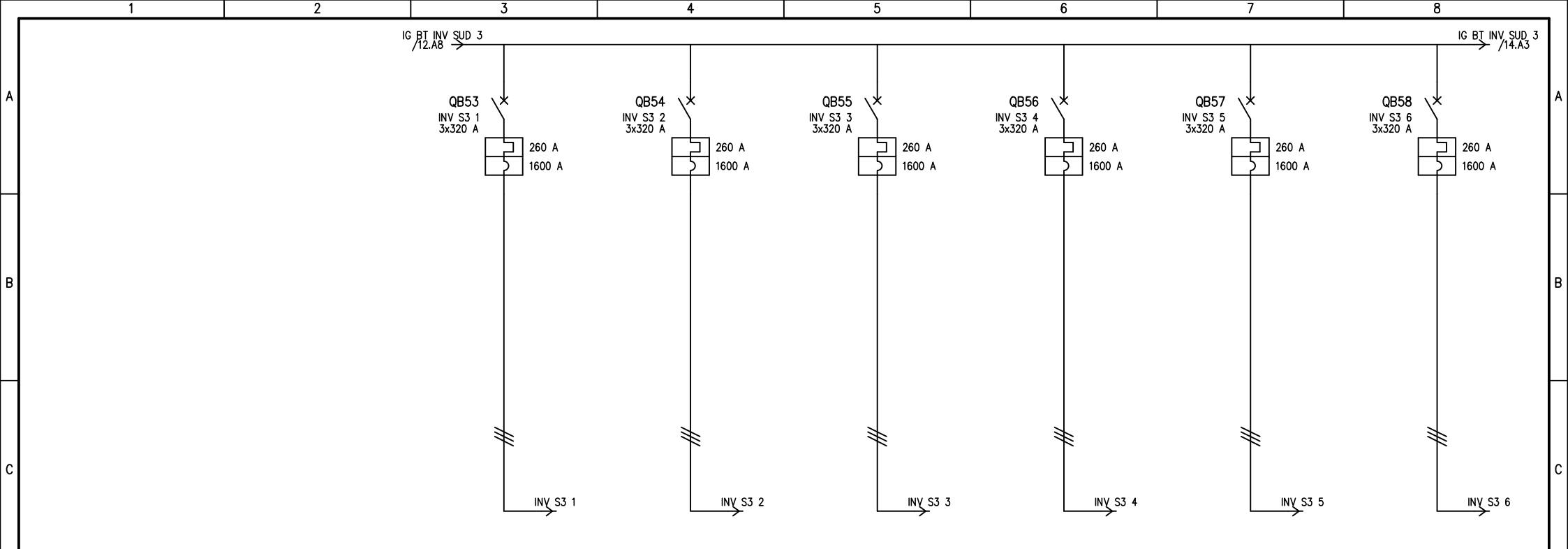
IG BT INV SUD 2
/9.AB



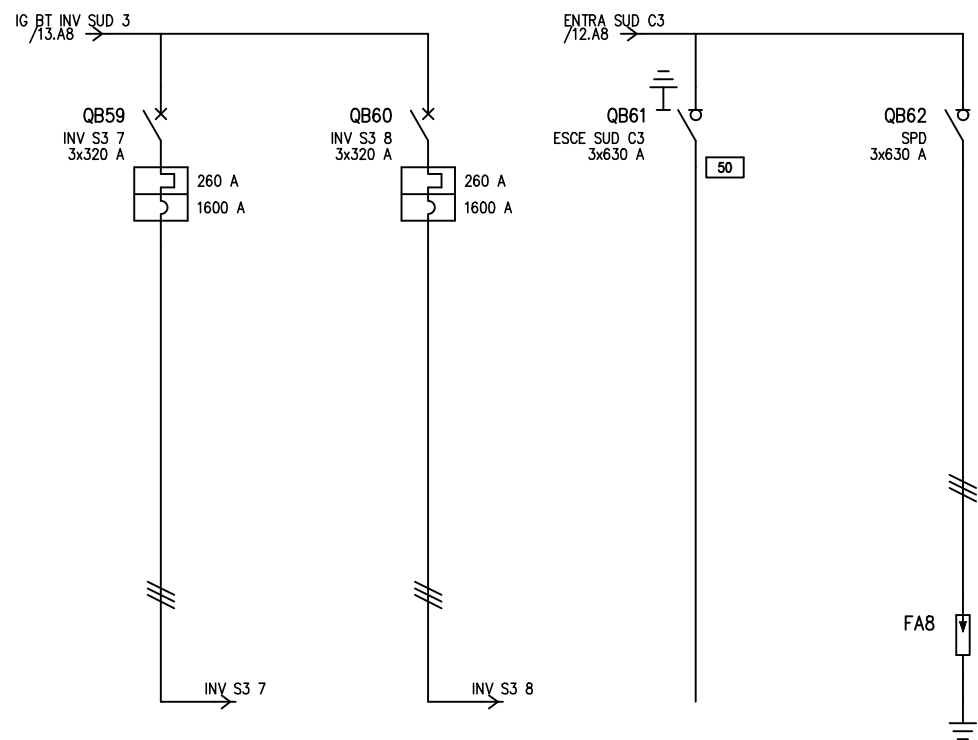
UTENZA	DENOMINAZIONE		INV S2 1		INV S2 2		INV S2 3		INV S2 4		INV S2 5		INV S2 6			
	SIGLA															
	TIPO	POTENZA TOT. kVA	IT	360.3	IT	360.3	IT	360.3	IT	360.3	IT	360.3	IT	360.3		
	POTENZA kW	lb A	-350	252.6	-350	252.6	-350	252.6	-350	252.6	-350	252.6	-350	252.6		
COEF. CONTEMP.	COS φ	1	1	1	1	1	1	1	1	1	1	1	1			
INTERRUTTORE O SEZIONATORE	COSTRUTTORE		ABB		ABB		ABB		ABB		ABB		ABB			
	TIPO		Tmax T5 V HA R320		Tmax T5 V HA R320		Tmax T5 V HA R320		Tmax T5 V HA R320		Tmax T5 V HA R320		Tmax T5 V HA R320			
	N.POLI	In A	3	320	3	320	3	320	3	320	3	320	3	320		
	Ith A	Idn A	260		260		260		260		260		260			
Im (o curva) A	Pdi	1600	32	1600	32	1600	32	1600	32	1600	32	1600	32			
FUSIBILE	TIPO															
	CALIBRO		A													
CONTATTORE	TIPO															
	In A	Pn kW														
RELE' TERMICO	TIPO															
	TARATURA		A													
LINEA DI POTENZA	TIPO CAVO		ARE4R 0.6/1 kV		ARE4R 0.6/1 kV		ARE4R 0.6/1 kV		ARE4R 0.6/1 kV		ARE4R 0.6/1 kV		ARE4R 0.6/1 kV			
	FORMAZIONE		3x(1x240)		3x(1x240)		3x(1x240)		3x(1x240)		3x(1x240)		3x(1x240)			
	LUNGHEZZA		m		100.6		76.8		51.4		36.1		47.4		58.6	
	Iz		A		278.4		278.4		278.4		278.4		278.4		278.4	
	C.d.T. a In %	C.d.T. a lb %	-0.968	-0.879	-0.753	-0.671	-0.524	-0.45	-0.386	-0.316	-0.488	-0.415	-0.589	-0.512		
	Zk mΩ	Zs mΩ	29.7		26.6		23.5		21.7		23		24.4			
Ik trifase/monof. kA	Ik1 fase/terra kA	15.4		17.1		19.5		21.1		19.9		18.8				
NUMERAZIONE MORSETTIERA																
DATA	13/12/2022	HEPV19		HELIOPOLIS SPA		SCHEMI UNIFILARI		SV03								
DISEG.								SD02		SD02		FOGLIO 10 DI 14				
VISTO												SEGUE 11				
REV.	MODIFICA	DATA	FIRMA	APPR.	SOST. IL:	SOST. DA:	ORIGINE:									



UTENZA	DENOMINAZIONE		ENTRA SUD C3		SUD CAB 3		TRAFO INV SUD 3		BT TRAFO INV SUD 3		IG BT INV SUD 3		SPD		
	TIPO	POTENZA TOT. kVA	Media	2715.9	Media	2715.9	Media	3000 kVA	IT	2715.9	IT	2715.9	IT		
	POTENZA kW	lb	-2698.1	77.9	-2698.1	77.9	-2698.1	77.9	-2700	1948.6	-2700	1948.6			
	COEF. CONTEMP.	COS φ	1	1	1	1	1	1	1	1	1	1	1	0.9	
INTERRUTTORE O SEZIONATORE	CONSTRUTTORE		ABB		ABB						SIEMENS				
	TIPO		SHS2/T1-16kA		HD4 24-16kA+PR512/P-50-51-50N-51N-DT						3WL12 25 H ETU15B 1000V				
	N.POLI	In	3	630	3	630					4	2500	3	125	
	I _{th}	A I _{dn}			78.4	11.2	Sel.					2500			
	I _m (o curva)	A P _{di}			2240	16						20000	100		
FUSIBILE	TIPO														
	CALIBRO	A												125	
CONTATTORE	TIPO														
	In	A P _n													
RELE' TERMICO	TIPO														
	TARATURA	A												DEHN	
														DV TNC 255/3/1	
LINEA DI POTENZA	TIPO CAVO				ARG7H1R 12/20 kV		Condotto in sbarra								
	FORMAZIONE				3x(1x185)		3L+PE								
	LUNGHEZZA		m		15		10								
	I _z		A		353.4		2500								
	C.d.T. a In	%	C.d.T. a I _b	%	-0.355		-0.355		-1.22	-0.517	-0.068	-0.067	-0.068		-0.068
	Z _k	mΩ	Z _s	mΩ	2422		2422		15.3		15.4		15.4		15.4
I _k trifase/monof.	kA	I _{k1} fase/terra	kA	5.21		5.21		29.5		29.3		29.3		30	
NUMERAZIONE MORSETTIERA															
DATA		13/12/2022		HEPV19		HELIPOLIS SPA		SCHEMI UNIFILARI		SV03					
DISEG.															
VISTO															
REV.	MODIFICA	DATA	FIRMA	APPR.	SOST. IL:	SOST. DA:	ORIGINE:			SD02		SD02		FOGLIO 12 DI 14	
														SEGUE 13	



D	UTENZA	DENOMINAZIONE		INV S3 1		INV S3 2		INV S3 3		INV S3 4		INV S3 5		INV S3 6			
		SIGLA															
		TIPO	POTENZA TOT. kVA	IT	360.3	IT	360.3	IT	360.3	IT	360.3	IT	360.3	IT	360.3	IT	360.3
		POTENZA kW	lb	A	-350	252.6	-350	252.6	-350	252.6	-350	252.6	-350	252.6	-350	252.6	-350
COEF. CONTEMP.		COS φ		1	1	1	1	1	1	1	1	1	1	1	1	1	
D	INTERRUTTORE O SEZIONATORE	COSTRUTTORE		ABB		ABB		ABB		ABB		ABB		ABB			
		TIPO		Tmax T5 V HA R320		Tmax T5 V HA R320		Tmax T5 V HA R320		Tmax T5 V HA R320		Tmax T5 V HA R320		Tmax T5 V HA R320			
		N.POLI	In	A	3	320	3	320	3	320	3	320	3	320	3	320	
		Ith	A	Idn	A	TIPO DIFF.	260		260		260		260		260		260
Im (o curva)		A	Pdi	kA	1600	32	1600	32	1600	32	1600	32	1600	32	1600	32	
E	FUSIBILE	TIPO															
		CALIBRO		A													
E	CONTATTORE	TIPO															
		In	A	Pn	kW												
E	RELE' TERMICO	TIPO															
		TARATURA		A													
F	LINEA DI POTENZA	TIPO CAVO		ARE4R 0.6/1 kV		ARE4R 0.6/1 kV		ARE4R 0.6/1 kV		ARE4R 0.6/1 kV		ARE4R 0.6/1 kV		ARE4R 0.6/1 kV			
		FORMAZIONE		3x(1x240)		3x(1x240)		3x(1x240)		3x(1x240)		3x(1x240)		3x(1x240)			
		LUNGHEZZA		m		72.4		30.8		22.1		55.2		88.6		83.2	
		Iz		A		278.4		278.4		278.4		278.4		278.4		278.4	
		C.d.T. a In	%	C.d.T. a Ib	%	-0.72	-0.633	-0.345	-0.269	-0.267	-0.193	-0.565	-0.483	-0.866	-0.775	-0.818	-0.727
		Zk	mΩ	Zs	mΩ	23.9	18.8	17.8	21.8	26	25.3	17.5	18				
Ik trifase/monof. kA		Ik1 fase/terra kA		19		24.3		25.7		21		17.5		18			
NUMERAZIONE MORSETTIERA																	
F	DATA		13/12/2022		HEPV19		HELIPOLIS SPA		SCHEMI UNIFILARI		SV03						
	DISEG.										SD02						
	VISTO										SD02		FOGLIO 13 DI 14				
REV.	MODIFICA	DATA	FIRMA	APPR.	SOST. IL:	SOST. DA:	ORIGINE:			SD02		SEGUE 14					



UTENZA	DENOMINAZIONE		INV S3 7		INV S3 8		ESCE SUD C3		SPD		
	SIGLA										
	TIPO	POTENZA TOT. kVA	IT	360.3	IT	360.3	Media	2715.9	Media		
	POTENZA kW	lb	A	-350	252.6	-250	180.4				
COEF. CONTEMP.	COS φ		1	1	1	1	1	0.9	1	0.9	
INTERRUTTORE O SEZIONATORE	COSTRUTTORE		ABB		ABB		ABB		ABB		
	TIPO		Tmax T5 V HA R320		Tmax T5 V HA R320		SHS2/T1-16kA		SHS2/T1-16kA		
	N.POLI	In	A	3	320	3	320	3	630	3	630
	Ith	A	Idn	A	TIPO DIFF.	260		260			
	Im (o curva)	A	Pdi	kA	1600	32	1600	32			
FUSIBILE	TIPO										
	CALIBRO		A								
CONTATTORE	TIPO										
	In	A	Pn	kW							
RELE' TERMICO	TIPO										
	TARATURA		A								
LINEA DI POTENZA	TIPO CAVO		ARE4R 0.6/1 kV		ARE4R 0.6/1 kV						
	FORMAZIONE		3x(1x240)		3x(1x240)						
	LUNGHEZZA		m		45		19.9				
	Iz		A		278.4		278.4				
	C.d.T. a In	%	C.d.T. a Ib	%	-0.473	-0.394	-0.247	-0.124	-0.355		
	Zk	mΩ	Zs	mΩ	20.5	17.6	2422	2422			
Ik trifase/monof.	kA	Ik1 fase/terra	kA	22.3	26.1	5.24	5.24				
NUMERAZIONE MORSETTIERA											
DATA	13/12/2022		HEPV19		HELIOPOLIS SPA		SCHEMI UNIFILARI		SV03		
DISEG.											
VISTO											
REV.	MODIFICA	DATA	FIRMA	APPR.	SOST. IL:	SOST. DA:	ORIGINE:	SD02	SD02	FOGLIO 14 DI 14	
1	2	3	4	5	6	7	8				
										SEQUE	