

LEGENDA:

- Sostegni da demolire
- Sostegni esistenti
- Sostegni nuovi
- Linea a 150kV "CP S. Donaci - CP Campi Salentina" in progetto e nuovi raccordi a 150 kV alla futura SSE Cellino S. Marco e SSE Campi Salentina Ovest
- Tracciato da demolire
- Confini comunali
- Confini provinciali

Piano Paesaggistico Territoriale Regionale

Percettive

- Strade valenza paesaggistica

Idrologiche

- Reticolo idrografico di connessione della R.E.R. 100 m

Botanico-Vegetazionali

- Boschi
- Rispetto boschi

Culturali

- Aree a rischio archeologico
- Città consolidata



**PROGETTO PER LA REALIZZAZIONE
DI UN IMPIANTO FOTOVOLTAICO**
NEI COMUNI DI SAN DONACI (BR), CELLINO SAN MARCO (BR), GUAGNANO (LE)
CAMPI SALENTINA (LE), LECCE (LE)

OPERE DI RETE PER LA CONNESSIONE

Realizzazione nuovo elettrodotto a 150kV "CP San Donaci - CP Campi Salentina"
Nuovi raccordi a 150kV alla futura SSE Cellino San Marco e SSE Campi Salentina Ovest
Rifacimento elettrodotto a 150kV "CP Lecce Ind.le - SSE Lecce"

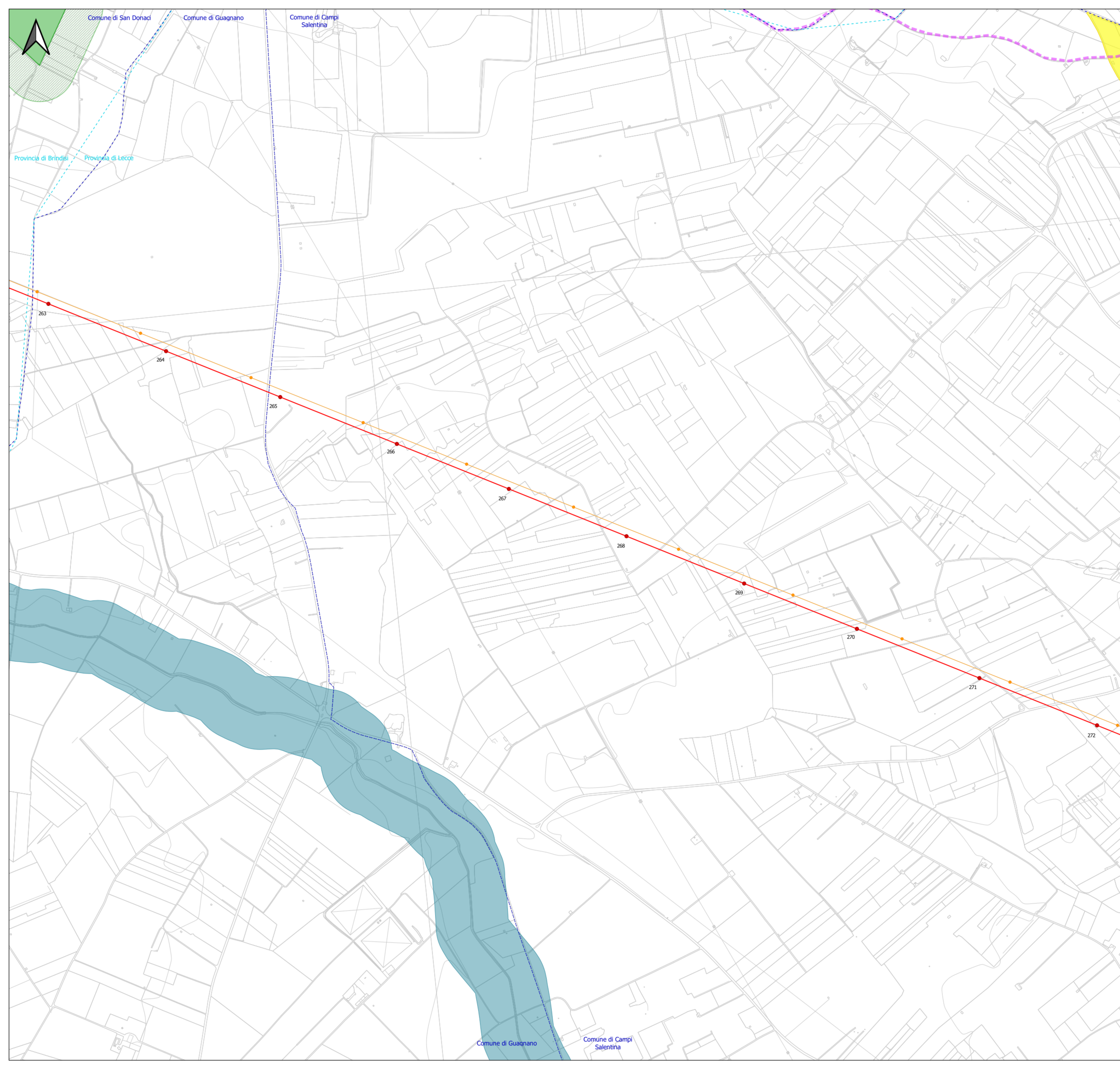
PROGETTO DEFINITIVO

4					
3					
2					
1	10 ottobre 2022	S. Annoè	A. Albuzzì	G. Bettiol	Aggiornamento tracciato
0	10 luglio 2022	S. Annoè	A. Albuzzì	G. Bettiol	Prima Redazione
Em./Rev.	Data	Red./Dis.	Verificato	Approvato	Descrizione

Elaborato: **20.2.1** Titolo: **CARTA DEI VINCOLI (VINCOLI PAESAGGISTICI, AMBIENTALI E ARCHEOLOGICI)**
Scala: 1:5000

Committente: **HEPV 19** Progettista: **BETTIOL ING. LINO s.r.l.**

Società di Ingegneria
S.r.l. Via G. Marconi 7 - 73027 Spigno (CV)
S.C. Via Fara Mar - 73027 Spigno (CV)
Tel. 087 730277 - Fax. 087 730273
E-mail: bettiol@bettiolingegneri.it



LEGENDA:

- Sostegni da demolire
- Sostegni nuovi
- Linea a 150kV "CP S. Donaci - CP Campi Salentina" in progetto e nuovi raccordi a 150 kV alla futura SSE Cellino S. Marco e SSE Campi Salentina Ovest
- Tracciato da demolire
- Confini comunali
- Confini provinciali

Piano Paesaggistico Territoriale Regionale

Percettive

- Strade valenza paesaggistica

Idrologiche

- Reticolo idrografico di connessione della R.E.R. 100 m

Botanico-Vegetazionali

- Boschi
- Rispetto boschi

Culturali

- Area di rispetto siti storico culturali
- Stratificazione insediativa siti storico culturali
- Immobili e aree di notevole interesse pubblico (D.lgs. 42/04 art. 136)



**PROGETTO PER LA REALIZZAZIONE
DI UN IMPIANTO FOTOVOLTAICO**
NEI COMUNI DI SAN DONACI (BR), CELLINO SAN MARCO (BR), GUAGNANO (LE)
CAMPI SALENTINA (LE), LECCE (LE)

OPERE DI RETE PER LA CONNESSIONE

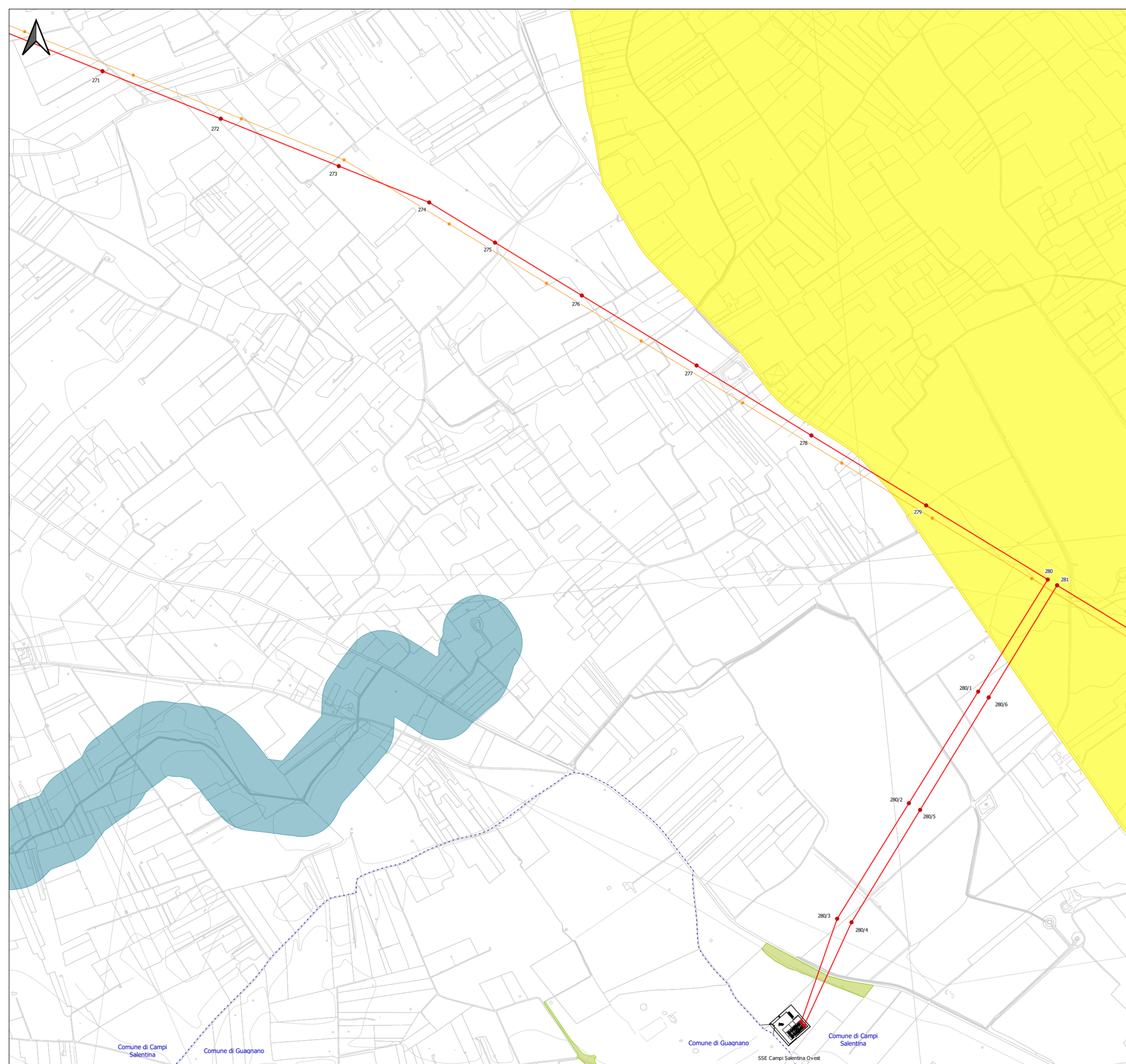
Realizzazione nuovo elettrodotto a 150kV "CP San Donaci - CP Campi Salentina"
Nuovi raccordi a 150kV alla futura SSE Cellino San Marco e SSE Campi Salentina Ovest
Rifacimento elettrodotto a 150kV "CP Lecce Ind.le - SSE Lecce"

PROGETTO DEFINITIVO

4					
3					
2					
1	Ottobre 2022	S. Annoè	A. Albuzzì	G. Bettiol	Aggiornamento tracciato
0	Luglio 2022	S. Annoè	A. Albuzzì	G. Bettiol	Prima Redazione
Em./Rev.	Data	Red./Dis.	Verificato	Approvato	Descrizione

Elaborato: **20.2.2** Titolo: **CARTA DEI VINCOLI (VINCOLI PAESAGGISTICI, AMBIENTALI E ARCHEOLOGICI)**
Scala 1: 5000

Committente: Progettista: **BETTIOI ING. LINO S.r.l.**
Società di Ingegneria
S.r.l. Via G. Marconi 7 - 73027 Spigno (TV)
S.D. Via Fara Mar - 36027 Novara Padovana (PD)
Tel. 049 730227 - Fax. 049 730223
E-mail: bettiol@bettiolengineering.it



LEGENDA:

- Sostegni da demolire
- Sostegni nuovi
- Linea a 150kV "CP S. Donaci - CP Campi Salentina" in progetto e nuovi raccordi a 150 kV alla futura SSE Cellino S. Marco e SSE Campi Salentina Ovest
- Tracciato da demolire
- Confini comunali
- Confini provinciali

Piano Paesaggistico Territoriale Regionale

Idrologiche

- Reticolo idrografico di connessione della R.E.R. 100 m

Botanico-Vegetazionali

- Formazioni arbustive

Culturali

- Immobili e aree di notevole interesse pubblico (D.lgs. 42/04 art. 136)

**PROGETTO PER LA REALIZZAZIONE
DI UN IMPIANTO FOTOVOLTAICO**
NEI COMUNI DI SAN DONACI (BR), CELLINO SAN MARCO (BR), GUAGNANO (LE)
CAMPI SALENTINA (LE), LECCE (LE)

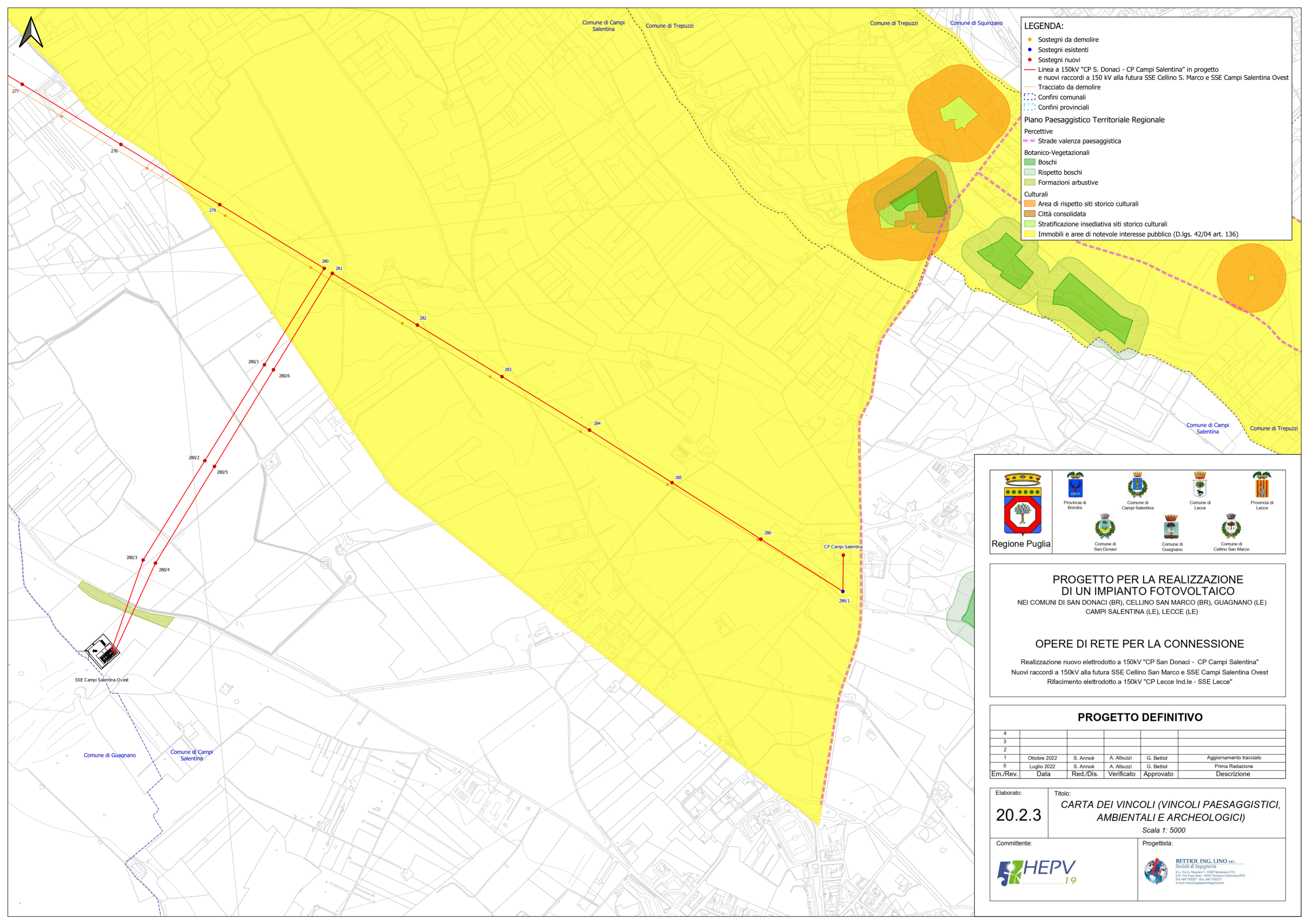
OPERE DI RETE PER LA CONNESSIONE
Realizzazione nuovo elettrodotto a 150kV "CP San Donaci - CP Campi Salentina"
Nuovi raccordi a 150kV alla futura SSE Cellino San Marco e SSE Campi Salentina Ovest
Rifacimento elettrodotto a 150kV "CP Lecce Ind.le - SSE Lecce"

PROGETTO DEFINITIVO

4					
3					
2					
1	Ottobre 2022	S. Annoè	A. Albuzzi	G. Bettiol	Aggiornamento tracciato
0	Luglio 2022	S. Annoè	A. Albuzzi	G. Bettiol	Prima Redazione
Em./Rev.	Data	Red./Dis.	Verificato	Approvato	Descrizione

Elaborato: **20.2.3** Titolo: **CARTA DEI VINCOLI (VINCOLI PAESAGGISTICI, AMBIENTALI E ARCHEOLOGICI)**
Scala: 1: 5000

Committente: Progettista: **BETTIOL ING. LINO s.r.l.**
Società di Ingegneria
S.r.l. Via G. Marconi 7 - 73027 Sipontino (CV)
S.C.S. Via Fara Marconi 30027 Sipontino (Fara Marconi) (CV)
Tel. 087 730227 - Fax. 087 730273
E-mail: bettiol@bettiolingegneri.it



LEGENDA:

- Sostegni da demolire
- Sostegni esistenti
- Sostegni nuovi
- Linea a 150kV "CP S. Donaci - CP Campi Salentina" in progetto e nuovi raccordi a 150 kV alla futura SSE Cellino S. Marco e SSE Campi Salentina Ovest
- Tracciato da demolire
- Confini comunali
- Confini provinciali

Piano Paesaggistico Territoriale Regionale

Percettive

- Strade valenza paesaggistica

Botanico-Vegetazionali

- Boschi
- ▨ Rispetto boschi
- Formazioni arbustive

Culturali

- Area di rispetto siti storico culturali
- Città consolidata
- Stratificazione insediativa siti storico culturali
- Immobili e aree di notevole interesse pubblico (D.lgs. 42/04 art. 136)

**PROGETTO PER LA REALIZZAZIONE
DI UN IMPIANTO FOTOVOLTAICO**
NEI COMUNI DI SAN DONACI (BR), CELLINO SAN MARCO (BR), GUAGNANO (LE)
CAMPI SALENTINA (LE), LECCE (LE)

OPERE DI RETE PER LA CONNESSIONE

Realizzazione nuovo elettrodotto a 150kV "CP San Donaci - CP Campi Salentina"
Nuovi raccordi a 150kV alla futura SSE Cellino San Marco e SSE Campi Salentina Ovest
Rifacimento elettrodotto a 150kV "CP Lecce Ind.le - SSE Lecce"

PROGETTO DEFINITIVO

4					
3					
2					
1	Ottobre 2022	S. Annoè	A. Albuzzi	G. Bettiol	Aggiornamento tracciato
0	Luglio 2022	S. Annoè	A. Albuzzi	G. Bettiol	Prima Redazione
Em./Rev.	Data	Red./Dis.	Verificato	Approvato	Descrizione

Elaborato: **20.2.3** Titolo: **CARTA DEI VINCOLI (VINCOLI PAESAGGISTICI, AMBIENTALI E ARCHEOLOGICI)**
Scala 1: 5000

Committente: Progettista: **BETIOL ING. LINO s.r.l.**
Società di Ingegneria
S.r.l. Via G. Marconi 7 - 73027 Spigno (TV)
S.O. Via Fanti Meri 30027 Novara Padovana (PD)
Tel. 049 730277 - Fax. 049 730273
E-mail: betiol@betiolingegneri.it