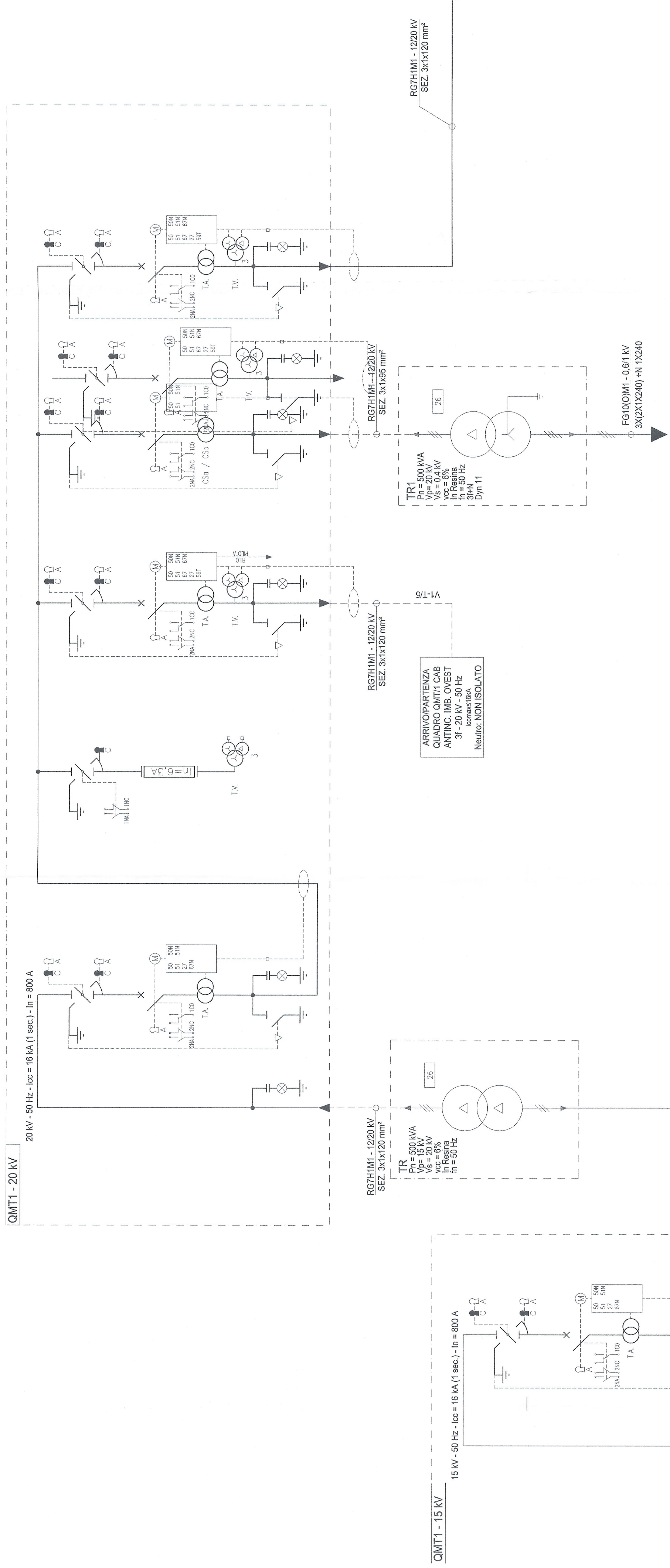
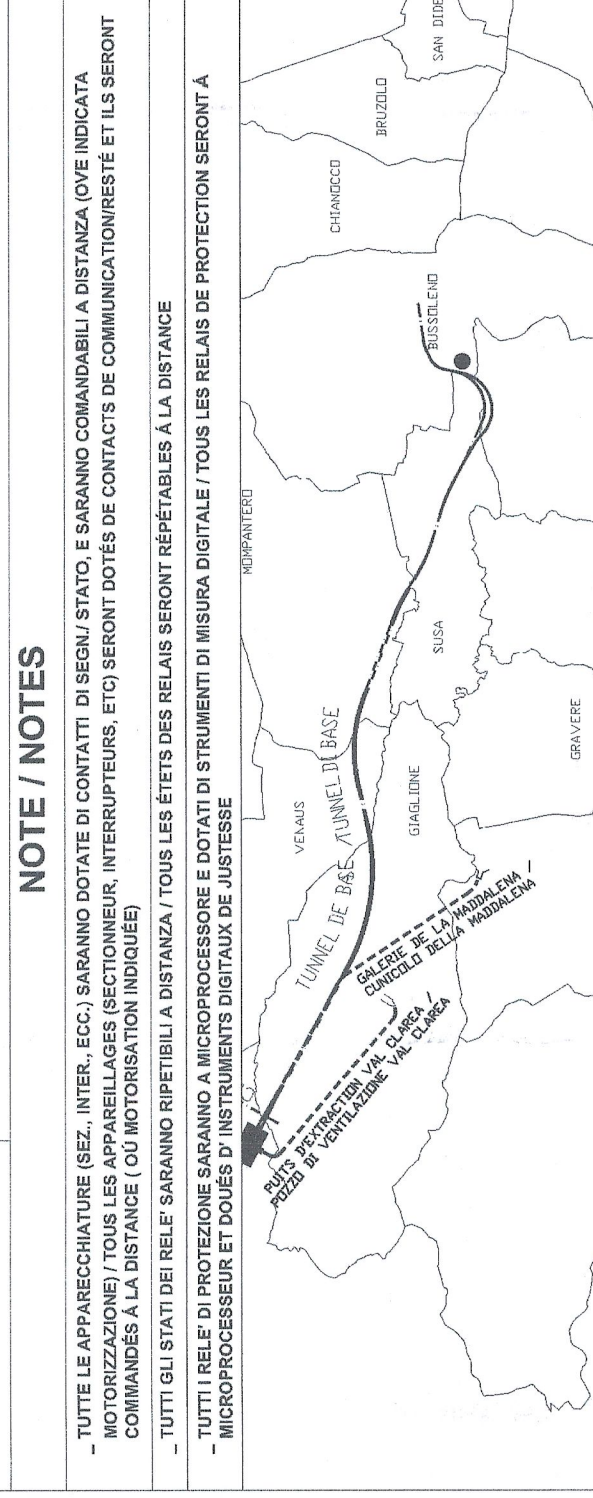
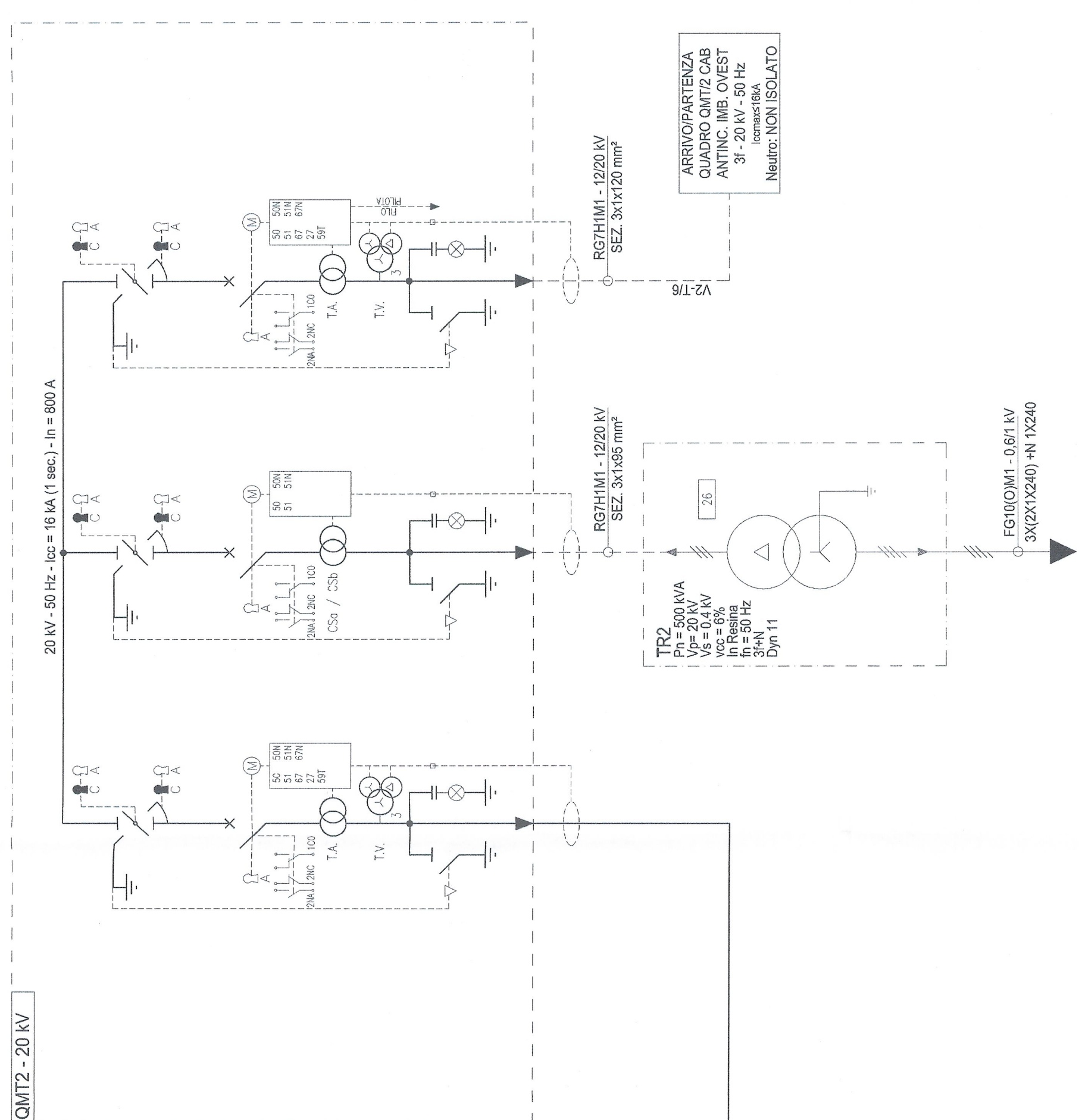


POSTO DI ALIMENTAZIONE DI BUSSOLENO 14-01

QMT1 - Schema elettrico MT



QMT2 - Schema elettrico MT



LIGNE LYON - TURIN / COLLEGAMENTO TORINO - LIONE

Parte comune italo-francese
Sezione transfrontaliere

NOUVELLE LIGNE LYON - TURIN - NUOVA LINEA TORINO LIONE
PARTIE COMMUNE FRANCO-ITALIENNE - PARTIE COMMUNE ITALO-FRANCOISE

REVISIONE DEL L'AVANT-PROJET DE REFERENCE - REVISIONE DEL PROGETTO DEFINITIVO
CUP C11J05000030001

EQUIPEMENTS - IMPIANTI
AUXILIAIRES

ALIMENTAZIONE 20 KV / ALIMENTATION 20 KV
Innesco a Bussoleno / Connexion à Bussoleno

Schema électrique et disposition des interrupteurs MT Poste d'Alimentation de Bussoleno - Schema elettrico e fronte quadro MT PdA di Bussoleno

Code	Date	Etat	Signé	Par	Poste	Quantité	Unité
0	02/11/2012	Emission pour validation CSE et validation CSD / Emision para validacion CSE y validacion CSD		M. FORESTA	M. FORESTA		
A	31/03/2012	Emission a signale comment LTF a CDF		M. FORESTA	M. FORESTA		
B	08/02/2013	Emission a signale comment LTF a CDF		M. FORESTA	M. FORESTA		

BECCA DELTA INGEGNERIA
P. ING. **ROSSO MARCO**
ISCRITTO ALBO PROFESSIONISTI COL. N. 62823

Blue Ont
Ing. **Massimo**
Cavallo

Code	Date	Etat	Signé	Par	Poste	Quantité	Unité
1	02/11/2012	Emission pour validation CSE et validation CSD / Emision para validacion CSE y validacion CSD		M. FORESTA	M. FORESTA		
2	02/11/2012	Emission a signale comment LTF a CDF		M. FORESTA	M. FORESTA		
3	02/11/2012	Emission a signale comment LTF a CDF		M. FORESTA	M. FORESTA		
4	02/11/2012	Emission a signale comment LTF a CDF		M. FORESTA	M. FORESTA		
5	02/11/2012	Emission a signale comment LTF a CDF		M. FORESTA	M. FORESTA		
6	02/11/2012	Emission a signale comment LTF a CDF		M. FORESTA	M. FORESTA		

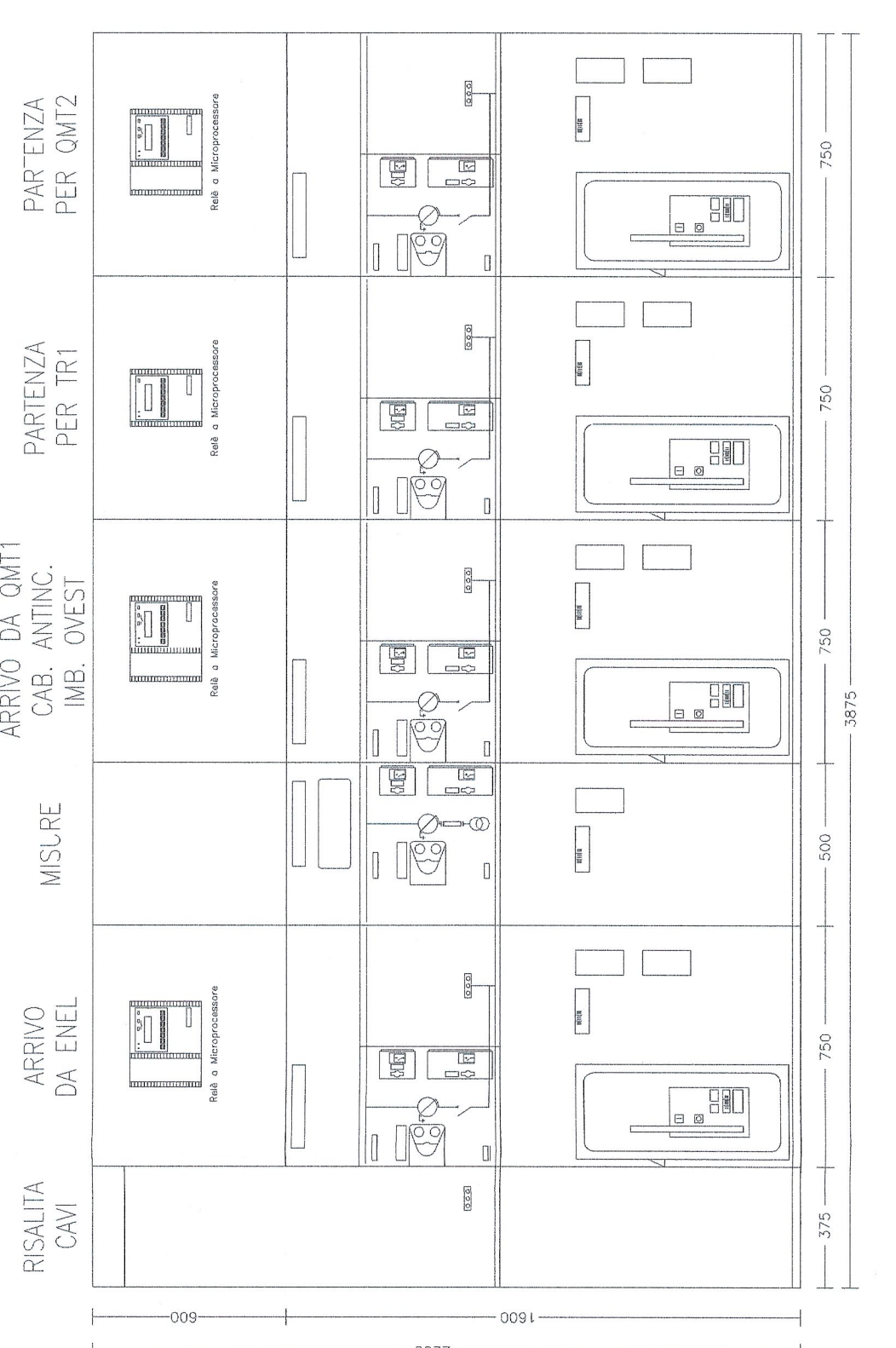
LIGNE LYON - TURIN FERROVIAIRE
LTF spa - 100 Avenue de la Bourse - BP 8031 - F-7006 CHAMBRY CERGY (France)
Tél. (33) 3 20 43 26 26 - Fax (33) 3 20 43 26 27
Projet de LTF - Tous droits réservés - Propriété LTF Tutti i diritti riservati

LIGNE LYON - TURIN FERROVIAIRE
LTF spa - 100 Avenue de la Bourse - BP 8031 - F-7006 CHAMBRY CERGY (France)
Tél. (33) 3 20 43 26 26 - Fax (33) 3 20 43 26 27

QMT2 - Fronte quadro



QMT1 - Fronte quadro



IMPIANTO A MONTE

VALORE DI LICO PRESUNTA 16 (kA)
SULL QUADRO NOMINALE 20 (kV)
TENSIONE NOMINALE 20 (kV)
FREQUENZA 50 (Hz)
SIST. DI NEUTRO IT

DENOMINAZIONE DEL QUADRO
QUADRO OMT 1/2 20kV - POSTO
DI ALIMENTAZIONE DI BUSSOLENO
GRADO DI PROTEZIONE IP 2XC

TENUTA ALL'ARCO INTERNA:
LSC2-PM-AC-A-FL
16kA PER 1 SEC
(EN 62271-200)

INGOMBRO IN PANTA 1375 mm
(TENUA D'ARCO INTERNA)
SPAZIO LIBERO SULL FRONTE
SUPERIORE A 1500 mm