



HEPV19 S.R.L.  
via Alto Adige, 160/A - 38121 Trento (TN)  
hepv19srl@legalmail.it

MANAGEMENT:

**EHM.Solar**

EHM.SOLAR S.R.L.  
Via della Rena, 20 39100 Bolzano - Italy  
tel. +39 0461 1732700  
fax. +39 0461 1732799  
info@ehm.solar

c.fiscale, p.iva e R.I. 03033000211

NOME COMMESSA:

**CONSTRUZIONE ED ESERCIZIO NUOVO IMPIANTO AGRIVOLTAICO AVENTE POTENZA NOMINALE PARI A 9.400 kW E POTENZA MODULI PARI A 11.466,65 kWp, CON RELATIVO COLLEGAMENTO ALLA RETE ELETTRICA, SITO NEL COMUNE DI GUAGNANO (LE) - IMPIANTO SV03**

STATO DI AVANZAMENTO COMMESSA:

**PROGETTO DEFINITIVO PER AUTORIZZAZIONE UNICA**

CODICE COMMESSA:

**HE.19.0049**

PROGETTAZIONE INGEGNERISTICA:

**Heliopolis**

Galleria Passarella, 1 20122 Milano - Italy  
tel. +39 02 37905900  
via Alto Adige, 160/A 38121 Trento - Italy  
tel. +39 0461 1732700  
fax. +39 0461 1732799

www.heliopolis.eu  
info@heliopolis.eu

c.fiscale, p.iva e R.I. Milano 08345510963



PROGETTISTA:



COLLABORATORE: Direttore Tecnico Ing. Giovanni Leuzzi



AMBIENTE IDRAULICA STRUTTURA

L.L. Engineering Srl *Tecnico incaricato Ing. Giovanni Leuzzi*  
Via XX Settembre n. 9 - 74123 Taranto  
Via Enrico Dandolo n. 68 - 74021 Carosino  
E-mail: llstudioingegneria@gmail.com - Pec:llengineering@pec.it



STUDI PEDO-AGRONOMICI

Dott. Agr. Convertini Stefano  
Via G. Sampietro n. 5  
72015 Fasano (BR)  
P.IVA 02241970744  
e-mail constef@gmail.com

STUDI ACUSTICI

Dott. Ing. Marcello LATANZA  
Via Costa n. 25/b  
74027 S. Giorgio Jonico (TA)  
P.IVA 02848560732  
e-mail marcellolatanza@gmail.com

STUDI ARCHEOLOGICI

MUSEION Soc. Coop. a R.L.  
Via del Tratturello Tarantino n. 6  
74123 Taranto  
P. IVA 02509950735  
e-mail info@museion-taranto.it

STUDI GEOLOGICI

Dott. Geol. Luigi Chiffi  
Via Kennedy n. 10  
73054 Presicce-Acquarica (LE)  
P.IVA 03966280756  
e-mail studiogeologicochiffi@gmail.com

OPERE DI RETE PER LA CONNESSIONE

SE 380/150kV CELLINO SAN MARCO  
dott.ing.Luigi Barbera Opere Elettromeccaniche  
dott.ing.Vito Calò Ambiente idraulica strutture  
dott.geol. Franco Magno Geotecnica  
dr.ssa.agr. M.Nunzella  
dott. Gianfranco Dimitri archeologo  
ELETTRODOTTI AT  
dott.ing.Giulia Bettiol Opere Elettromeccaniche  
Gruppo di Lavoro LL Ambiente Idraulica Agronomica Acustica Archeologica Geologica  
CABINA PRIMARIA AT/MT E LINEA MT  
per.ind.Mirko Girardi Opere Elettromeccaniche  
Gruppo di Lavoro LL Ambiente Idraulica Agronomica Acustica Archeologica Geologica

CONSULENZA LEGALE

STUDIO LEGALE PATRUNO  
Via Argiro, 33 Bari  
t.f. +39 080 8693336



OGGETTO:

Piano faunistico regionale

SCALA:

Varie

NOME FILE:

EKGBS62\_AllegatiGraficiSIA\_07

DATA:

NOVEMBRE 2022

TAVOLA:

D\_AM\_PL\_07

N. REV.	DATA	REVISIONE
0	11/2022	Emissione

ELABORATO

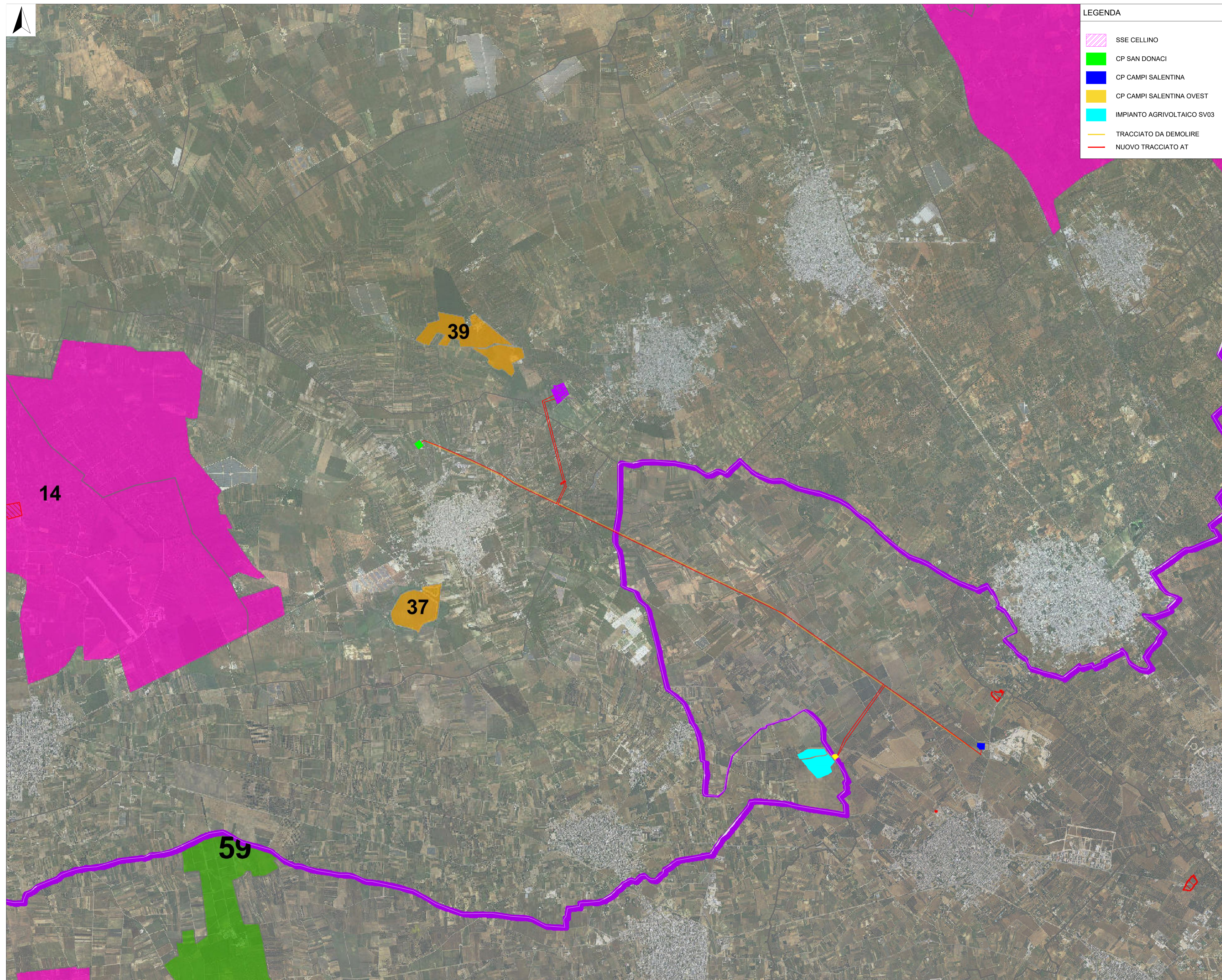
Dott. Ing. Giovanni Leuzzi

VERIFICATO

responsabile commessa  
per.ind. Mirko Girardi

VALIDATO

direttore tecnico  
Dott. Ing. Alberto Albuizi



**LEGENDA**

	SSE CELLINO
	CP SAN DONACI
	CP CAMPI SALENTINA
	CP CAMPI SALENTINA OVEST
	IMPIANTO AGRIVOLTAICO SV03
	TRACCIATO DA DEMOLIRE
	NUOVO TRACCIATO AT

**Legenda**

**OASI DI PROTEZIONE**

- 1 - Apani - Punta Patedda Sup. 2074 Ha
- 2 - Fonte del Canale Reale Sup. 271 Ha
- 3 - Villanova - Punta Penna Grossa Sup. 1610 Ha
- 4 - Campo di Mare - Lendinuso Sup. 2090 Ha
- 5 - S. Cosimo alla Macchia Sup. 553 Ha
- 6 - Collina San Biagio Sup. 557 Ha
- 7 - S. Totaro Sup. 917 Ha
- 8 - Masseria Amato Palazzo Pizzuto Sup. 724 Ha
- 9 - Il Monte Sup. 716 Ha
- 10 - Baccatani Sup. 1202 Ha
- 11 - Lame di Ostuni Sup. 698 Ha
- 12 - Torre Santa Susanna Sup. 472 Ha
- 13 - Masseria Monte - Madre - Monica Sup. 1160 Ha
- 14 - Masseria Angeli Sup. 2483,4 Ha

**ZONE DI RIPOPOLAMENTO E CATTURA**

- 15 - Invaso Cillarese Sup. 1087 Ha

**CENTRI PRIVATI DI RIPRODUZIONE DELLA FAUNA SELVATICA**

- 16 - Az. Agricola Carani Fabrizio Sup. 1,25 Ha
- 16 - Az. Agricola Carani Fabrizio Sup. 2,6 Ha
- 17 - Az. Agricola Ligorio Domenico Sup. 10 Ha

**ZONE PER L'ADDESTRAMENTO CANI**

- 18 - C.da Alfieri Sup. 24,66 Ha
- 19 - C.da Caniglie Sup. 12,17 Ha
- 20 - C.da Spennata Sup. 37,61 Ha
- 21 - Tamburroni Sup. 16,00 Ha
- 22 - Pandi Sup. 10 Ha
- 23 - Danusci Sup. 10 Ha
- 24 - Nicoletto Sup. 11,88 Ha

**AZIENDE FAUNISTICO-VENATORIE**

- 25 - Arneo Marina Sup. 660,36 Ha

**FONDI CHIUSI**

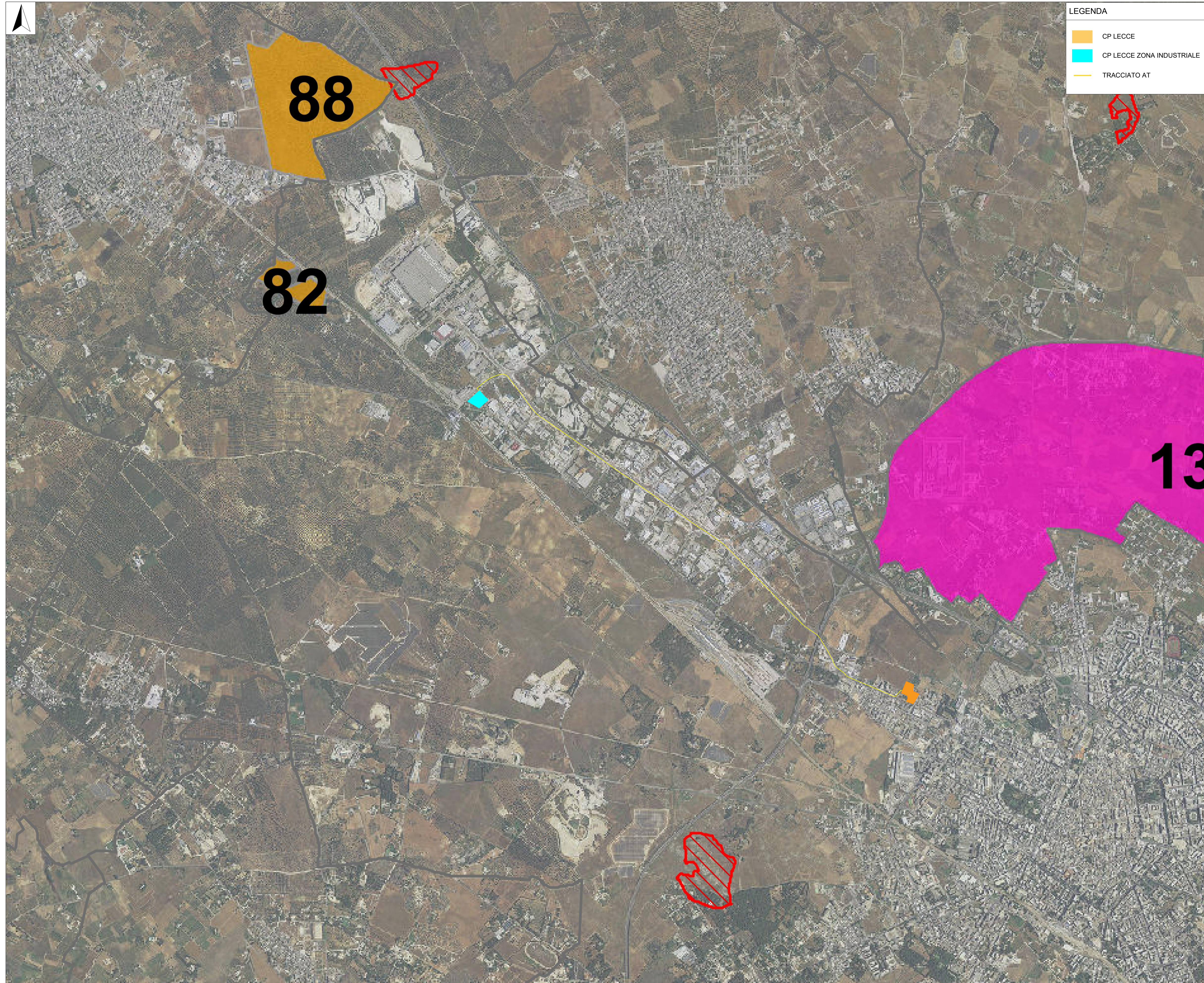
- 26 - C.da Montedoro Sup. 1,47 Ha
- 27 - C.da Ferruzzo Sup. 7,23 Ha
- 28 - Figazzano Sup. 10,05 Ha
- 29 - Masseria Bax Sup. 5,06 Ha
- 30 - C.da Santa Lucia Sup. 46 Ha
- 31 - Aia Grande Sup. 18 Ha
- 32 - C.da Carestia Sup. 78,74 Ha
- 33 - Ferro Sup. 95 Ha
- 34 - C.da Martano Sup. 5 Ha
- 35 - C.da Scopinaro Sup. 3,65 Ha
- 36 - Parco Comunale Sup. 6,03 Ha
- 37 - C.da Palude Balsamo Sup. 36,25 Ha
- 38 - Masseria Deserto Sup. 23,74 Ha
- 39 - Curtipettrizzi Sup. 58 Ha
- 40 - Bosco Bottari Sup. 96,73 Ha
- 41 - C.da Porcara Sup. 36,32 Ha
- 42 - Santoro F. Sup. 3,77 Ha
- 43 - Località Mangiamuso Sup. 23,21 Ha
- 44 - Loc. Cologno Sup. 4,32 Ha
- 45 - Masseria Montedoro Sup. 75,65 Ha
- 46 - C.da Monte Sasso Sup. 5,12 Ha
- 47 - C.da Lamacoppa Sup. 54,22 Ha
- 48 - C.da Acquaro Sup. 13,78 Ha
- 49 - Tenuta Monte di Rena Sup. 24,74 Ha
- 50 - C.da Marangia Sup. 30,17 Ha

Aree percorse dal fuoco (anni 2009-2016)

Aree Protette Regionali

Limite ATC "Messapico"

Confini comunali



LEGENDA

- CP LECCE
- CP LECCE ZONA INDUSTRIALE
- TRACCIATO AT

Legenda

OASI DI PROTEZIONE

- 1 - Apani - Punta Patedda Sup. 2074 Ha
- 2 - Fonte del Canale Reale Sup. 271 Ha
- 3 - Villanova - Punta Penna Grossa Sup. 1610 Ha
- 4 - Campo di Mare - Lendinuso Sup. 2090 Ha
- 5 - S. Cosimo alla Macchia Sup. 553 Ha
- 6 - Collina San Biagio Sup. 557 Ha
- 7 - S. Totaro Sup. 917 Ha
- 8 - Masseria Amato Palazzo Pizzuto Sup. 724 Ha
- 9 - Il Monte Sup. 716 Ha
- 10 - Baccatani Sup. 1202 Ha
- 11 - Lame di Ostuni Sup. 698 Ha
- 12 - Torre Santa Susanna Sup. 472 Ha
- 13 - Masseria Monte - Madre - Monica Sup. 1160 Ha
- 14 - Masseria Angeli Sup. 2483,4 Ha

ZONE DI RIPOPOLAMENTO E CATTURA

- 15 - Invaso Cillarese Sup. 1087 Ha

CENTRI PRIVATI DI RIPRODUZIONE DELLA FAUNA SELVATICA

- 16 - Az. Agricola Carani Fabrizio Sup. 1,25 Ha
- 16 - Az. Agricola Carani Fabrizio Sup. 2,6 Ha
- 17 - Az. Agricola Ligorio Domenico Sup. 10 Ha

ZONE PER L'ADDESTRAMENTO CANI

- 18 - C.da Alfieri Sup. 24,66 Ha
- 19 - C.da Caniglie Sup. 12,17 Ha
- 20 - C.da Spennata Sup. 37,61 Ha
- 21 - Tamburroni Sup. 16,00 Ha
- 22 - Pandi Sup. 10 Ha
- 23 - Danusci Sup. 10 Ha
- 24 - Nicoletto Sup. 11,88 Ha

AZIENDE FAUNISTICO-VENATORIE

- 25 - Arneo Marina Sup. 660,36 Ha

FONDI CHIUSI

- 26 - C.da Montedoro Sup. 1,47 Ha
- 27 - C.da Ferruzzo Sup. 7,23 Ha
- 28 - Figazzano Sup. 10,05 Ha
- 29 - Masseria Bax Sup. 5,06 Ha
- 30 - C.da Santa Lucia Sup. 46 Ha
- 31 - Aia Grande Sup. 18 Ha
- 32 - C.da Carestia Sup. 78,74 Ha
- 33 - Ferro Sup. 95 Ha
- 34 - C.da Martano Sup. 5 Ha
- 35 - C.da Scopinaro Sup. 3,65 Ha
- 36 - Parco Comunale Sup. 6,03 Ha
- 37 - C.da Palude Balsamo Sup. 36,25 Ha
- 38 - Masseria Deserto Sup. 23,74 Ha
- 39 - Curtipetrizzi Sup. 58 Ha
- 40 - Bosco Bottari Sup. 96,73 Ha
- 41 - C.da Porcara Sup. 36,32 Ha
- 42 - Santoro F. Sup. 3,77 Ha
- 43 - Località Mangiamuso Sup. 23,21 Ha
- 44 - Loc. Cologno Sup. 4,32 Ha
- 45 - Masseria Montedoro Sup. 75,65 Ha
- 46 - C.da Monte Sasso Sup. 5,12 Ha
- 47 - C.da Lamacoppa Sup. 54,22 Ha
- 48 - C.da Acquaro Sup. 13,78 Ha
- 49 - Tenuta Monte di Rena Sup. 24,74 Ha
- 50 - C.da Marangia Sup. 30,17 Ha

Aree percorse dal fuoco (anni 2009-2016)

Aree Protette Regionali

Limite ATC "Messapico"

Confini comunali