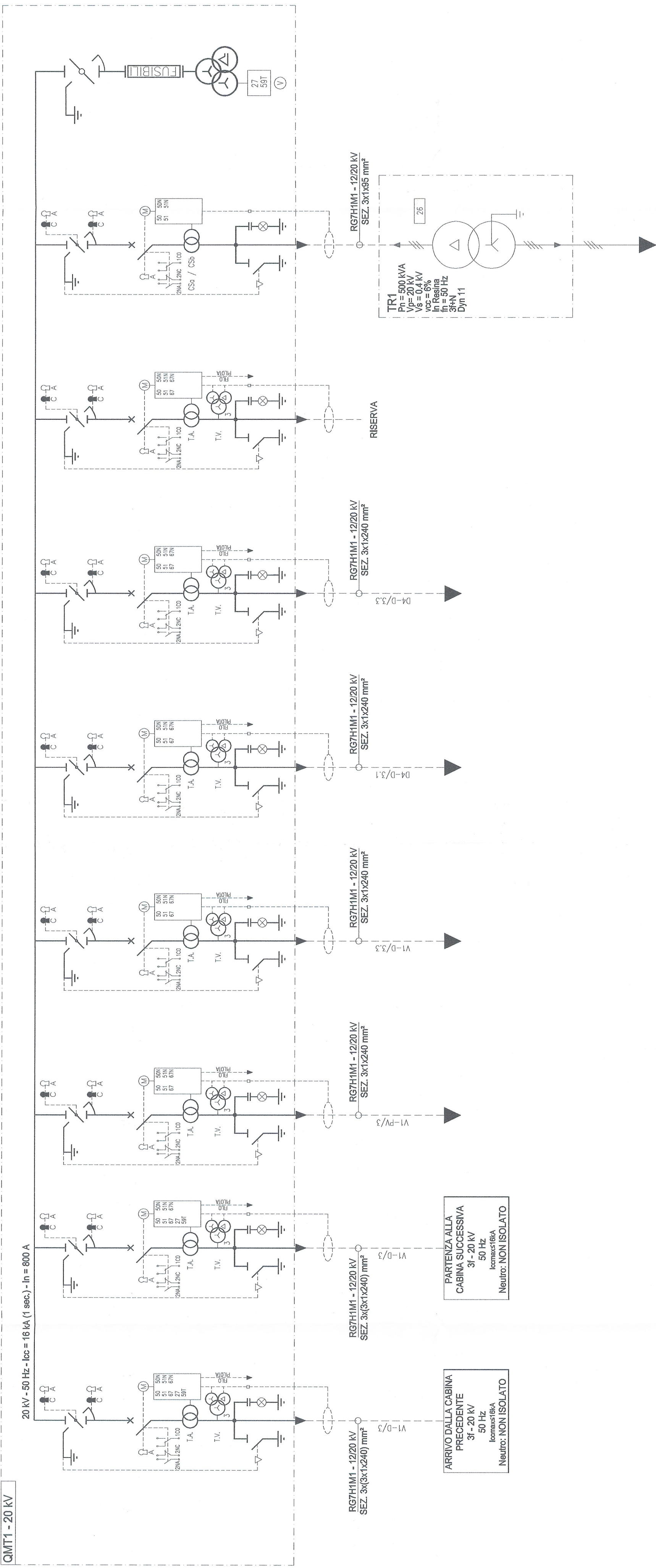
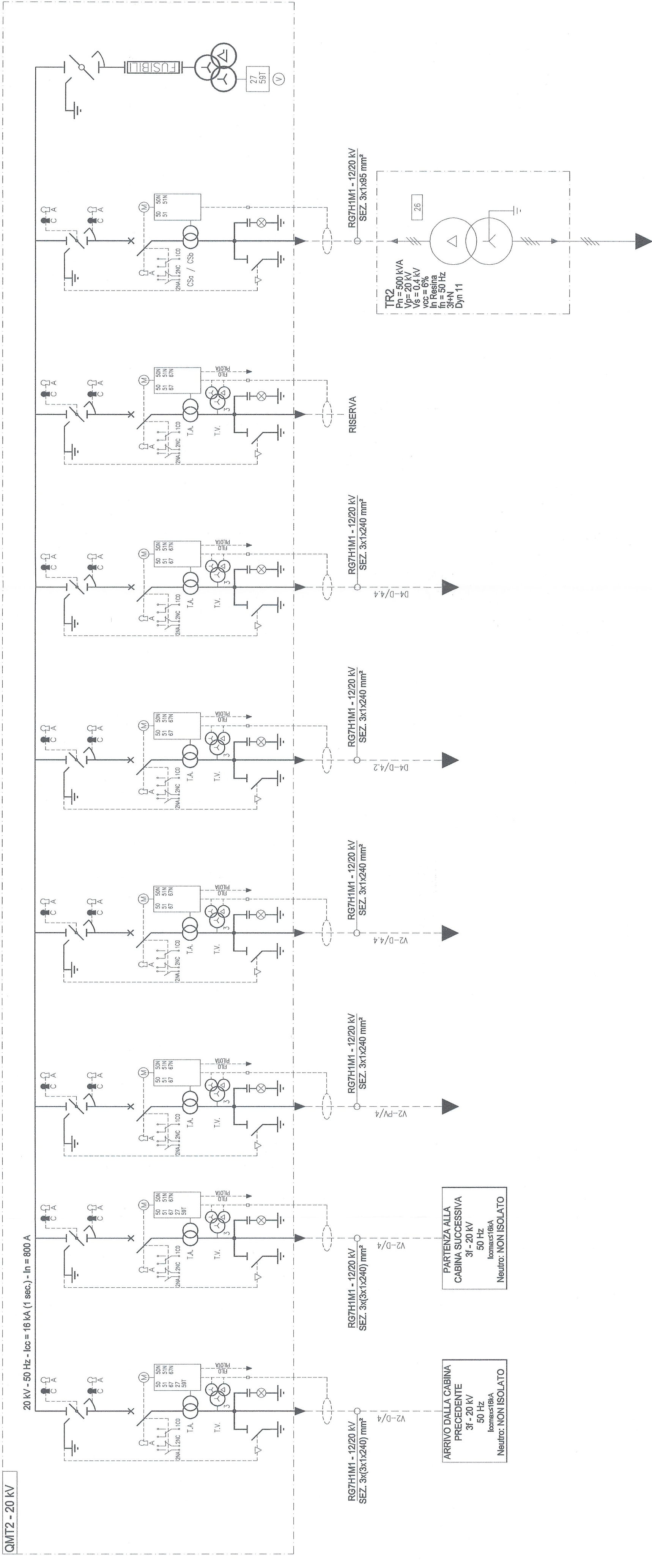


AREA DI SICUREZZA DI VAL CLAREA - CABINA MT DI SMISTAMENTO DISCENDERIA - DS-04

QMT1 - 20 KV - Schema elettrico MT



QMT2 - 20 KV - Schema elettrico MT



LEGENDA / LEGENDE	
	INDICATORE PRESENZA TENSIONE / INDICATEUR DE PRESENCE DE TENSION
	APPARECCHIO A TRE FASI / APPAREILLES A TROIS PHASES
	TERMINALE CAVI / TERMINAL CABLE
	RELE DI PROTEZIONE (RELA DE PROTECTION) / RELE THERMOMAGNETICO (RELE THERMOMAGNETIQUE) / RELE DI ABANDONO TENSIONE (RELE DE MARCHANDISE) / RELE DI ABANDONO TENSIONE (RELE DE MARCHANDISE) / RELE DI ABANDONO TENSIONE (RELE DE MARCHANDISE) / RELE DI ABANDONO TENSIONE (RELE DE MARCHANDISE) / RELE DI ABANDONO TENSIONE (RELE DE MARCHANDISE)
	FUSIBILE / FUSIBLE
	COMANDO ROTAZIONE / COMMANDE ROTATIONNE
	BOBINA APERTURA / BOBINE OUVERTURE / BOBINA CHIUSURA / BOBINE FERMETURE
	TRASFORMATORE DI TENSIONE A DUE SECONDARI / TRANSFORMATEUR DE TENSION A DEUX SECONDAIRES / TRANSFORMATEUR DE TENSION A DUE SECONDARI / TRANSFORMATEUR DE TENSION A DEUX SECONDAIRES
	TRANSFORMATEUR DE TENSION / TRANSFORMATEUR DE TENSION

N. DIS.	TITOLO / TITRE

NOTE / NOTES
 -TUTTE LE APPARECCHIATURE (REL, INTERR, ETC.) SARANNO DOTATE DI CONTATTI DI BRONZO STATO, E SARANNO CONDOTTE ALI DIFFERENZE DI POTENZIALITÀ INDICATE IN COMPARTI A LATI DESTRA (O ANCORAMENTS INDICÉS)
 -TUTTI GLI STATI RELI SARANNO RIPORTATI A DISTANZA, TANTO PER LE RETI RELI SENZO RIFERIBILI LA Distanza
 -TUTTO IL LOGICO DEVE ESSERE INDICATO A DISTANZA IN TANTO PER GLI STRUMENTI MISURA DOTATI TANTO PER LE RETI SENZO RIFERIBILI LA Distanza

LIONSON LION - TURIN / COLLEGAMENTO TORINO - LIONE
 Parte commune franco-italienne / Section transfrontalière

NOUVELLE LION LION TURIN - NOUVEAU LION LION TORINO LIONE
 PARTIE COMMUNE FRANCO-ITALIENNE - PARTIE COMMUNE ITALO-FRANCAISE

REVISION DE L'AVANT-PROJET DE REFERENCE - REVISIONE DEL PROGETTO DEFINITIVO
 CUP C11.00500030001

EQUIPEMENTS - IMPIANTI AUXILIAIRES
 ALIMENTAZIONE DEGLI IMPIANTI AUSILIARI / ALIMENTATION DES EQUIPEMENTS AUXILIAIRES
 DISTRIBUZIONE 20 KV / DISTRIBUTION 20 KV
 Area di sicurezza di Clarea / Site de sécurité de Clarea
 Schéma électrique et disposition des interrupteurs MT "Smistamento" - Schema elettrico e fronte quadro MT "Smistamento"

NUMERO UNITA'	DESCRIZIONE UNITA'	MARCA / FABBRICANTE
0	MT CATELLARI PULSERS	M. PRODEE C. CONTESSE
A	MT CATELLARI PULSERS	M. PRODEE C. CONTESSE
B	MT CATELLARI PULSERS	M. PRODEE C. CONTESSE

DOTT. ING. RUSSO MARCO
 INGEGNERE PROFESSIONISTA
 COL.M. 19892
 S. MARINO (VA)

QMT1 - 20 KV - Fronte quadro
 ARRIVO DA CABINA PRECEDENTE (PV-02; QMT2) / PARTENZA PER CABINA SUCCESSIVA (PV-03; QMT1)
 CABINA VENT. EST. (PV-02; QMT1) / CABINA VENT. EST. (PV-03; QMT2)
 ANT. E BRUMIZZ. (04-01; QMT1) / VENT. TUNNEL (04-02; QMT2)

MISURE PARTENZA PER TRAFI TR1
 MISURE RISERVA
 MISURE PARTENZA PER TRAFI TR2

QMT2 - 20 KV - Fronte quadro
 ARRIVO DA CABINA PRECEDENTE (PV-02; QMT1) / PARTENZA PER CABINA SUCCESSIVA (PV-03; QMT2)
 CABINA VENT. EST. (PV-02; QMT1) / CABINA VENT. EST. (PV-03; QMT2)
 ANT. E BRUMIZZ. (04-01; QMT2) / VENT. TUNNEL (04-02; QMT1)

MISURE PARTENZA PER TRAFI TR2
 MISURE RISERVA
 MISURE PARTENZA PER TRAFI TR1

IMPIANTO A MOVIE

VALORE DI LICITAZIONE	16 (L.6)
SUL QUADRO PROVVISORIO	20 (L.6)
TENSIONE D'ISOLAMENTO	20 (KV)
FREQUENZA	50 (HZ)
SIST. DI NEUTRO	50 (IT)

**AREA DI SICUREZZA DI VAL CLAREA
 CABINA MT DI SMISTAMENTO
 DISCENDERIA - DS-04**

GRADO DI PROTEZIONE IP 2XC

TENUTA ALL'ARCO INTERNA:
 LSC2A-PN-AC-A-FL
 18KA PER 1 SEC
 (EN 62271-200)

**INGOMBRO IN PANTA 1375 mm
 (TENUTA D'ARCO INTERNA)
 INGOMBRO SU FRONTE
 SUPERIORE A 1500 mm**

1 Nom. Spazio Interruttore per tutti (se scompaginato) = 800 A
 * spaziosità entrate TR = 650 A
 * spaziosità minime = 550 A