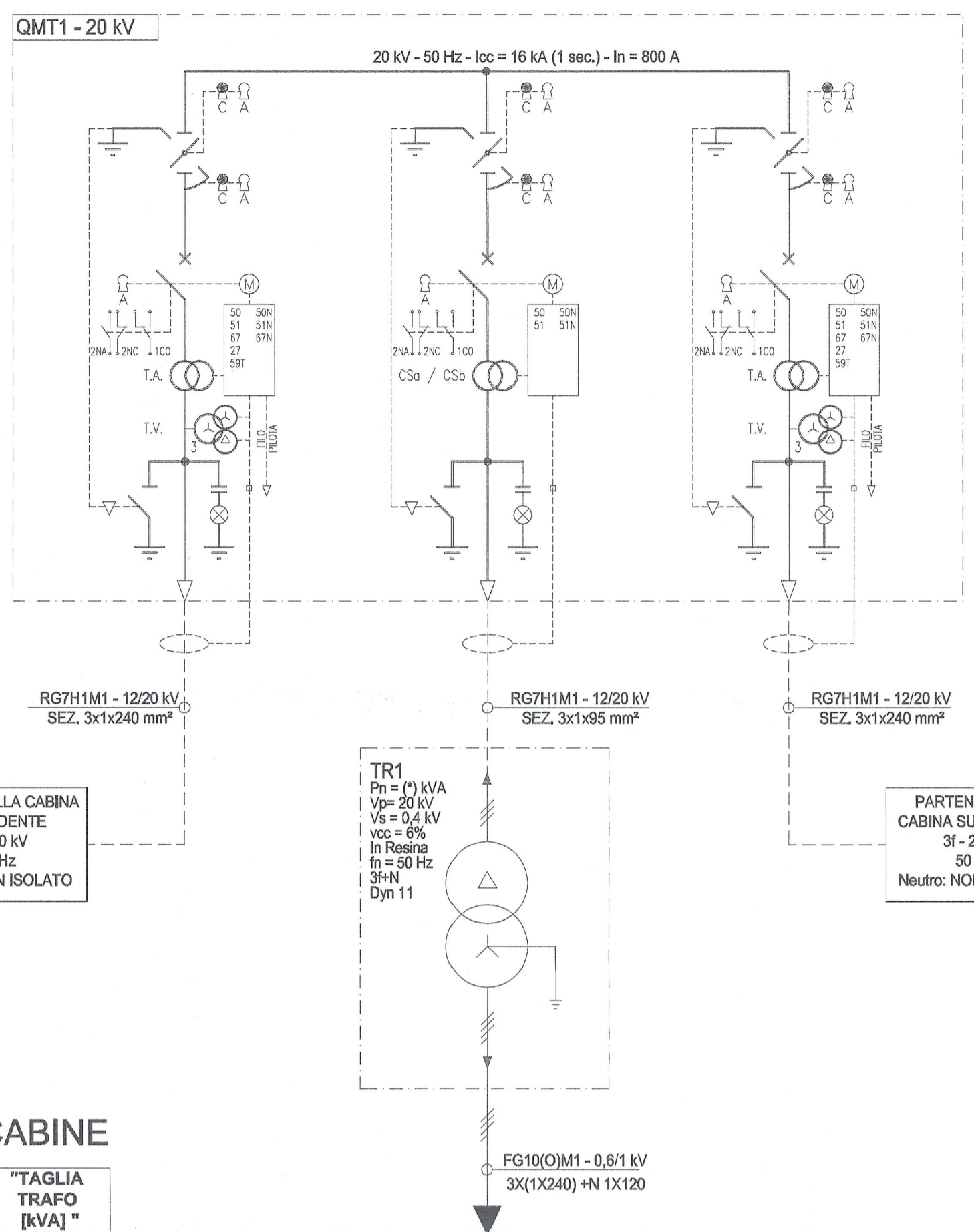
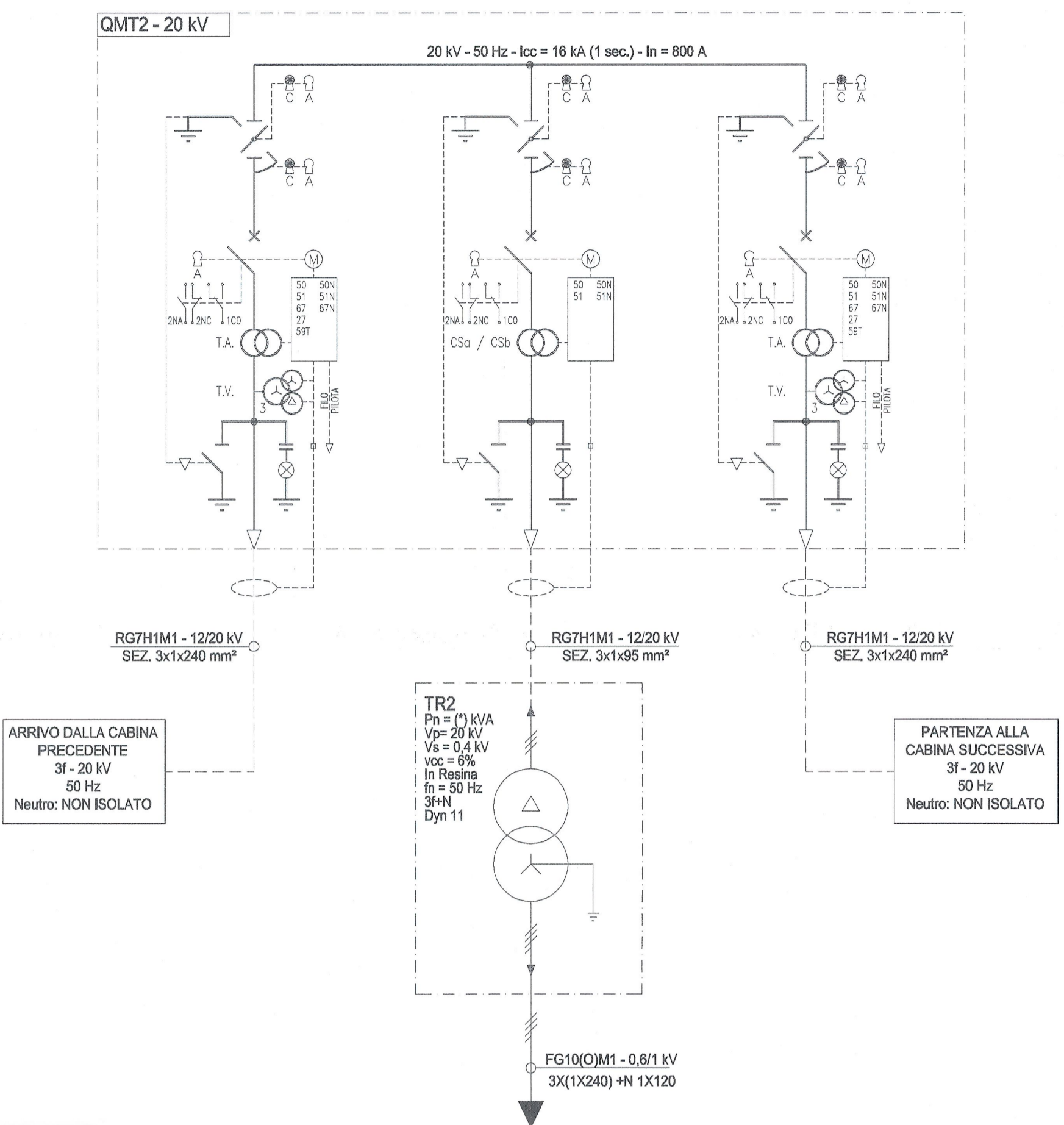


CABINA MT DISCENDERIA

QMT1 - 20 kV - Schema elettrico MT



QMT2 - 20 kV - Schema elettrico MT



IMPIANTO A MONTE
VALORE DI I.c.to PRESUNTA SUL QUADRO 16 (kA)
TENSIONE NOMINALE 20 (kV)
TENSIONE D'ISOLAMENTO 24 (kV)
FREQUENZA 50 (Hz)
SIST. DI NEUTRO IT
DENOMINAZIONE DEL QUADRO CABINA MT DISCENDERIA
GRADO DI PROTEZIONE IP 2XC

TENUTA ALL'ARCO INTERNA: LSC2A-PM-AC-A-FL 16kA PER 1 SEC (IEC 62271-200)

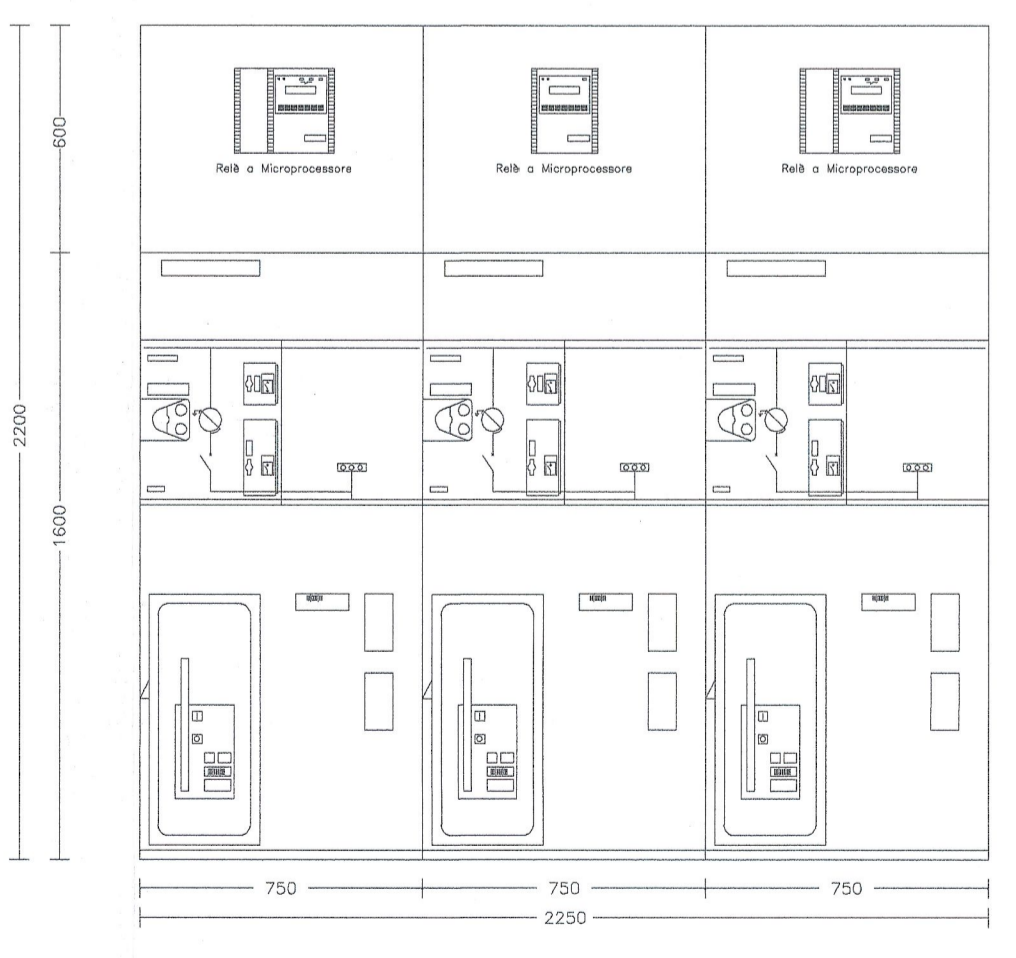
INGOMBRO IN PIANTA 1375 mm (TENUTA D'ARCO INTERNA) SPAZIO LIBERO SUL FRONTE SUPERIORE A 1500 mm

I Nom. Sbarre Orizzontali(per tutti gli scomparti) = 800 A
I Nom. Sbarre Verticali
* scomparto entra/esci = 800 A
* scomparto Protezione TR = 630 A
* scomparto misure = 630 A

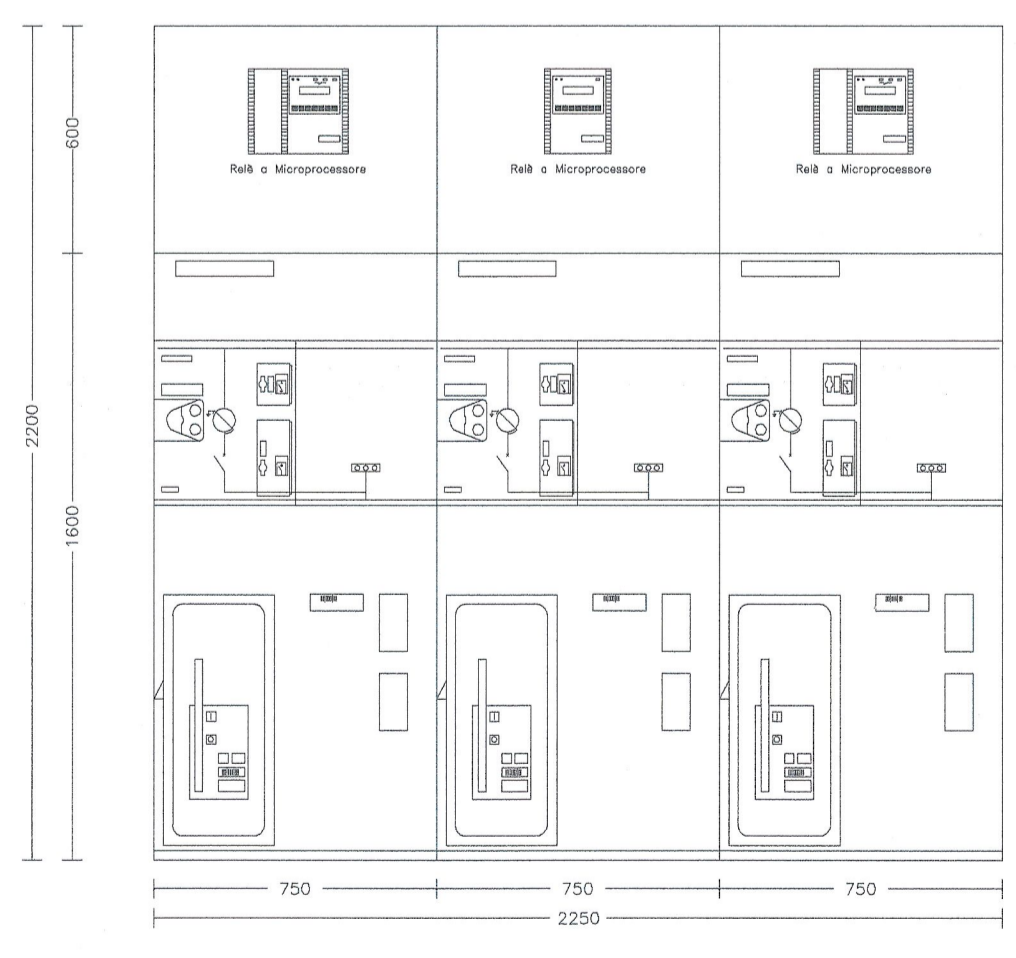
SCHEMA VALIDO PER LE SEGUENTI CABINE

Sigla	Pk	Descrizione	"P.Imp. NORMALE [kVA]"	"P.Imp. EMERG. [kVA]"	"TAGLIA TRAFU [kVA]"
D4-03	0+200 (LA MADDALENA)	"LA MADDALENA CABINA MT/IN TUNNEL DISCENDERIA"	48,00	48,00	160,00
D4-04	1+800 (LA MADDALENA)	"LA MADDALENA CABINA MT/IN TUNNEL DISCENDERIA"	48,00	48,00	160,00
D4-05	3+400 (LA MADDALENA)	"LA MADDALENA CABINA MT/IN TUNNEL DISCENDERIA"	48,00	48,00	160,00
D4-06	5+000 (LA MADDALENA)	"LA MADDALENA CABINA MT/IN TUNNEL DISCENDERIA"	48,00	48,00	160,00
D4-07	6+800 (LA MADDALENA)	"LA MADDALENA CABINA MT/IN TUNNEL DISCENDERIA"	48,00	48,00	160,00

QMT1 - 20 kV - Fronte quadro



QMT2 - 20 kV - Fronte quadro



IMPIANTO A MONTE
VALORE DI I.c.to PRESUNTA SUL QUADRO 16 (kA)
TENSIONE NOMINALE 20 (kV)
TENSIONE D'ISOLAMENTO 24 (kV)
FREQUENZA 50 (Hz)
SIST. DI NEUTRO IT
DENOMINAZIONE DEL QUADRO CABINA MT DISCENDERIA MADDALENA
GRADO DI PROTEZIONE IP 2XC

TENUTA ALL'ARCO INTERNA: LSC2A-PM-AC-A-FL 16kA PER 1 SEC (EN 62271-200)

INGOMBRO IN PIANTA 1375 mm (TENUTA D'ARCO INTERNA) SPAZIO LIBERO SUL FRONTE SUPERIORE A 1500 mm

I Nom. Sbarre Orizzontali(per tutti gli scomparti) = 800 A
I Nom. Sbarre Verticali
* scomparto entra/esci = 800 A
* scomparto Protezione TR = 630 A
* scomparto misure = 630 A

LEGENDA

	SEZIONATORE DI TERRA		INDICATORE PRESENZA TENSIONE
	SEZIONATORE ROTATIVO SOTTOCARICO		APPARECCHIATURA ESTRAIBILE
	SEZIONATORE ROTATIVO SOTTO CARICO		TERMINALE CAVO
	SEZIONATORE DI LINEA A CERNIERA		RELE' DI PROTEZIONE: RELE' TEMPERATURA - A = Altar.- S = Scat RELE' DI MINIMA TENSIONE RELE' DI MASSIMA TENSIONE RELE' TERMICO RELE' DI MASSIMA CORRENTE RELE' DI MASSIMA CORRENTE TEMPORIZZATO RELE' DIREZIONALE RELE' DI TERRA RELE' CORRISPONDE AL NUMERO MA DI TERRA
	INTERRUTTORE DI M.T. IN ESAFLUORURO DI ZOLFO		COMANDO MOTORIZZATO
	FUSIBILE		BOBINA APERTURA
	FUSIBILE		BOBINA CHIUSURA
	TRASFORMATORE DI CORRENTE		TRASFORMATORE DI TENSIONE A DUE SECONDARI
	TRASFORMATORE DI CORRENTE A DUE SECONDARI		TRASFORMATORE DI POTENZA
	TRASFORMATORE DI TENSIONE		

DOCUMENTI DI RIFERIMENTO/DOCUMENTS DE RÉFÉRENCE

N. DIS.	TITOLO / TITRE

NOTE / NOTES

- TUTTE LE APPARECCHIATURE (SEZ., INTER., ECC.) SARANNO DOTATE DI CONTATTI DI SEGN/ STATO, E SARANNO COMANDABILI A DISTANZA (OVE INDICATA MOTOREZZAZIONE) / TOUS LES APPAREILS (SECTIONNEUR, INTERRUPTEURS, ETC) SERONT DOTÉS DE CONTACTS DE COMMUNICATION/RESTATE ET IL'S SERONT COMMANDES À LA DISTANCE (OÙ MOTORIZAZIONE INDICÉE)
- TUTTI GLI STATI DEI RELE' SARANNO RIPETIBILI A DISTANZA / TOUS LES ÉTATS DES RELAIS SERONT RÉPÉTABLES À LA DISTANCE
- TUTTI I RELE' DI PROTEZIONE SARANNO A MICROPROCESSORE E DOTATI DI STRUMENTI DI MISURA DIGITALE / TOUS LES RELAIS DE PROTECTION SERONT À MICROPROCESSEUR ET DOUÉS D' INSTRUMENTS DIGITAUX DE JUSTESSE

LIAISON LYON - TURIN / COLLEGAMENTO TORINO - LIONE
Partie commune franco-italienne / Section transfrontalière
Parte comune italo-francese / Sezione transfrontaliera

NOUVELLE LIGNE LYON TURIN - NUOVA LINEA TORINO LIONE
PARTIE COMMUNE FRANCO-ITALIENNE - PARTE COMUNE ITALO-FRANCESE
REVISION DE L'AVANT-PROJET DE REFERENCE - REVISIONE DEL PROGETTO DEFINITIVO
CUP C11J0500030001

ALIMENTAZIONE DEGLI IMPIANTI AUSILIARI / ALIMENTATION DES EQUIPEMENTS AUXILIAIRES
DISTRIBUZIONE 20 KV / DISTRIBUTION 20 KV
Galleria della Maddalena / Galerie de la Maddalena

Schéma électrique et disposition des interrupteurs MT "Tunnel de descenderie" - Schema elettrico e fronte quadro MT "Tunnel discenderia"

Indice	Date / Data	Modifiche / Modifiche	Elabor. / Concepito da	Verifica / Controllato da	Autorizz. per / Autorizzato da
0	02/11/2012	Emission pour verification C2B et validation C3.0 / Emissione per verifica C2B e validazione C3.0	M.CASTELLANI (ITALFERR)	M. PIHOUEE C. COBBENE	M. FORESTA M. PANTEALEO
A	31/12/2012	Emissione a seguito commenti LTF e CCF	M.CASTELLANI (ITALFERR)	M. PIHOUEE C. COBBENE	M. FORESTA M. PANTEALEO
B	08/02/2013	Emissione a seguito commenti LTF e CCF	M.CASTELLANI (ITALFERR)	M. PIHOUEE C. COBBENE	M. FORESTA M. PANTEALEO

Code Doc	Phase / Fase	Sigle devis / Sigla	Emetteur / Emittente	Numero	Indice	Statut / Stato	Type / Tipo
P D 2 C 2 B T S 3 1 0 9 0 B A P P L A							

INDIRIZZO GED / ADRESSE GED	ÉCHELLE / SCALA
C2B // // 35 05 48 20 01	-