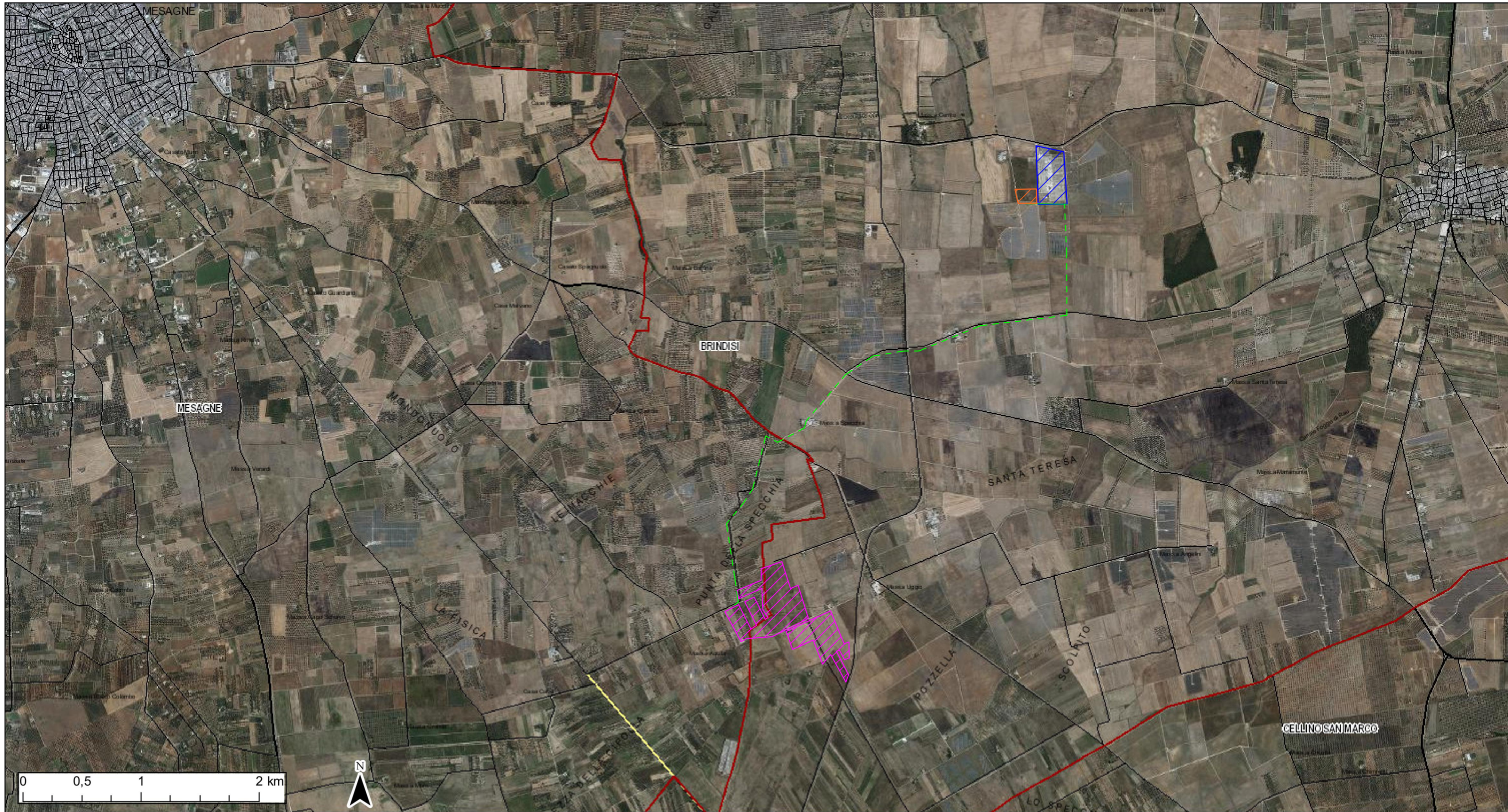


Quadro Assetto Tratturi Approvato

Sistema Informativo Territoriale - Regione Puglia -- 20/12/2021



- Confini Comunali
- Quadro assetto tratturi approvato
- Piano Comunale Tratturi - LR 29/2003
- AREA IMPIANTO
- AREA SSE
- TRACCIATO CONNESSIONE
- STALLO DA REALIZZARE
- Aeroporti
- Locali
- E
- SP
- SS
- A

Ortofoto: riprese AGEA 2019



REGIONE PUGLIA



CITTA' DI BRINDISI

COSTRUZIONE ED ESERCIZIO DI UN IMPIANTO "AGROVOLTAICO" PER PRODUZIONE DI ENERGIA ELETTRICA DA FONTE FOTOVOLTAICA AVENTE POTENZA IN IMMISSIONE PARI A 27,308 MW CON RELATIVO COLLEGAMENTO ALLA RETE ELETTRICA - IMPIANTO DENOMINATO "BRINDISI LOIZZO" UBICATO IN AGRO DEL COMUNE DI BRINDISI.

progettato e sviluppato da



Via Gen. Giacinto
Antonelli n.3
70043
Monopoli (BA)



Ing. Emanuele Verdoscia
Via Villafranca n.42
73041
Carmiano (LE)

DATI CATASTALI: Brindisi Fg. 179 P.IIa 45,123,124,226,227,228,229,266,
86,130,131,215,230,231,232,233,234
Fg 186 P.IIa 210,217,218,224,237,472,508,690,545
Mesagne Fg. 103 P.IIa 60,61,58,57,56,46,83



Elaborato	Tecnico
QUADRO ASSETTO TRATTURI	Ing. Emanuele Verdoscia