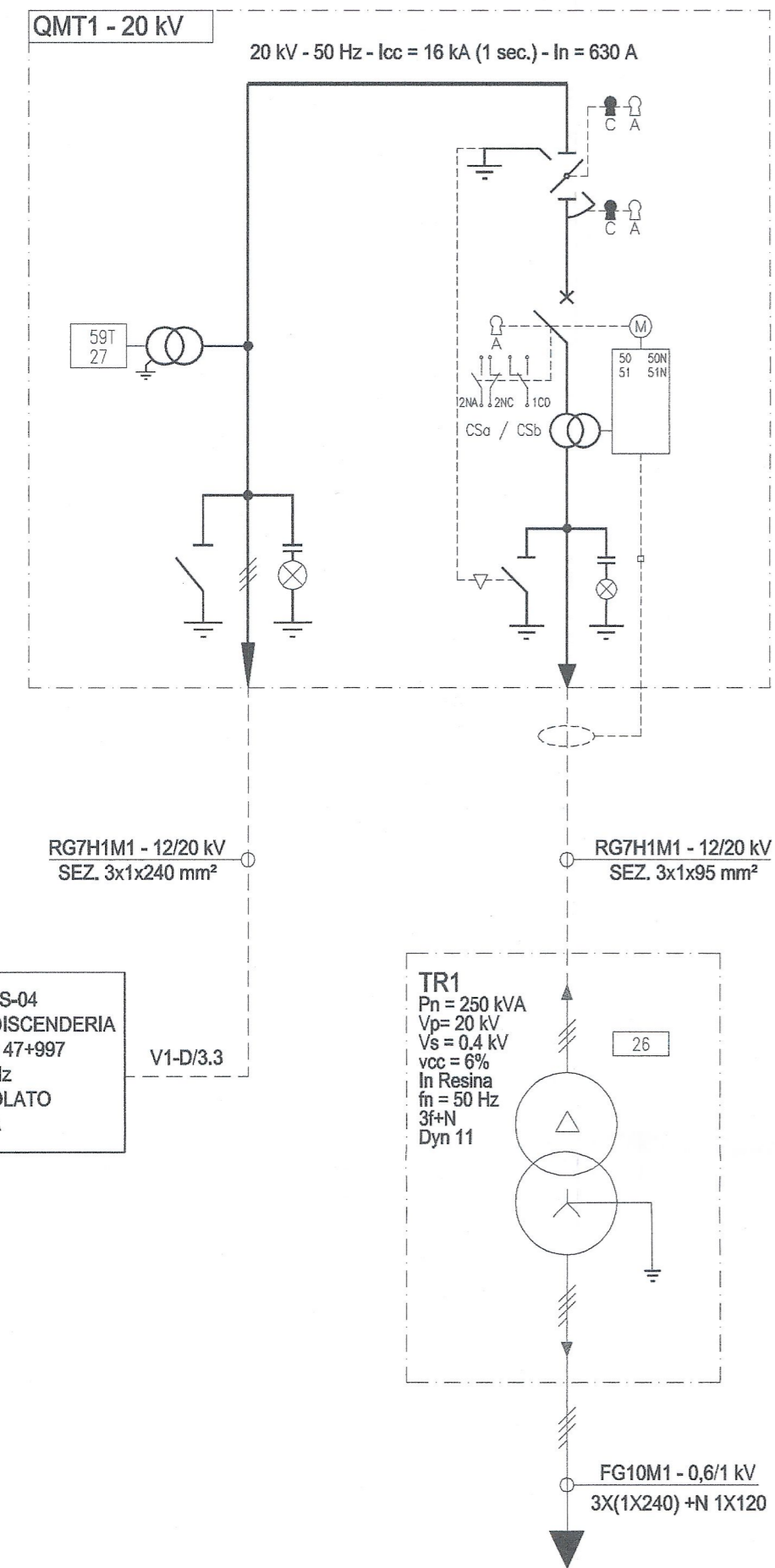


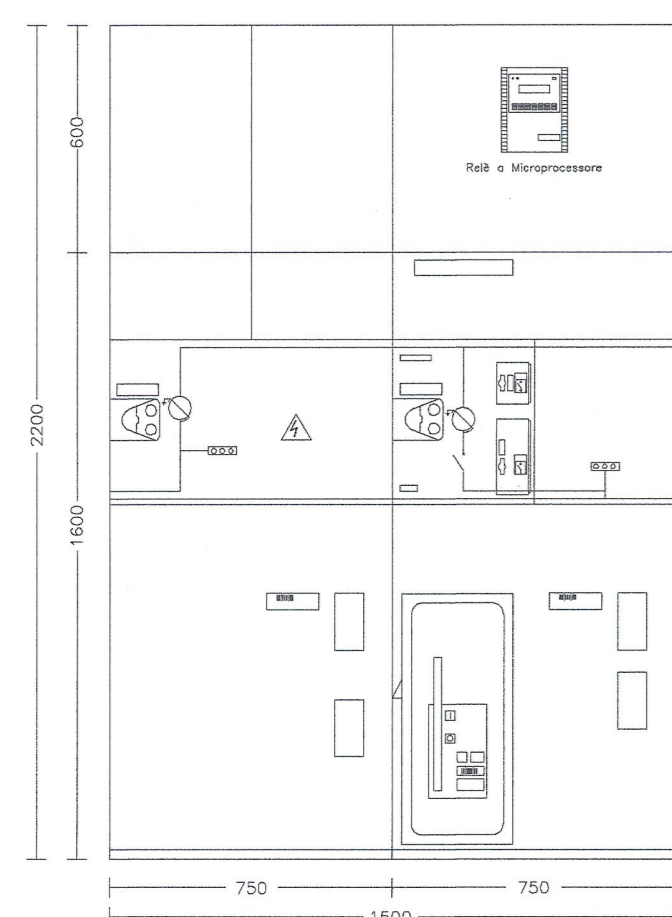
# GALLERIA DELLA MADDALENA - CABINA MT DI VENTILAZIONE IN SUPERFICIE - D4-08

QMT1 - 20 kV - Schema elettrico MT



ARRIVO DA DS-04  
CAB. SMISTAMENTO DISCENDERIA  
VAL CLAREA Km 47+997  
20kV - 50 Hz  
Neutro NON ISOLATO  
Icc = 16kA

QMT1 - 20 kV - Fronte quadro

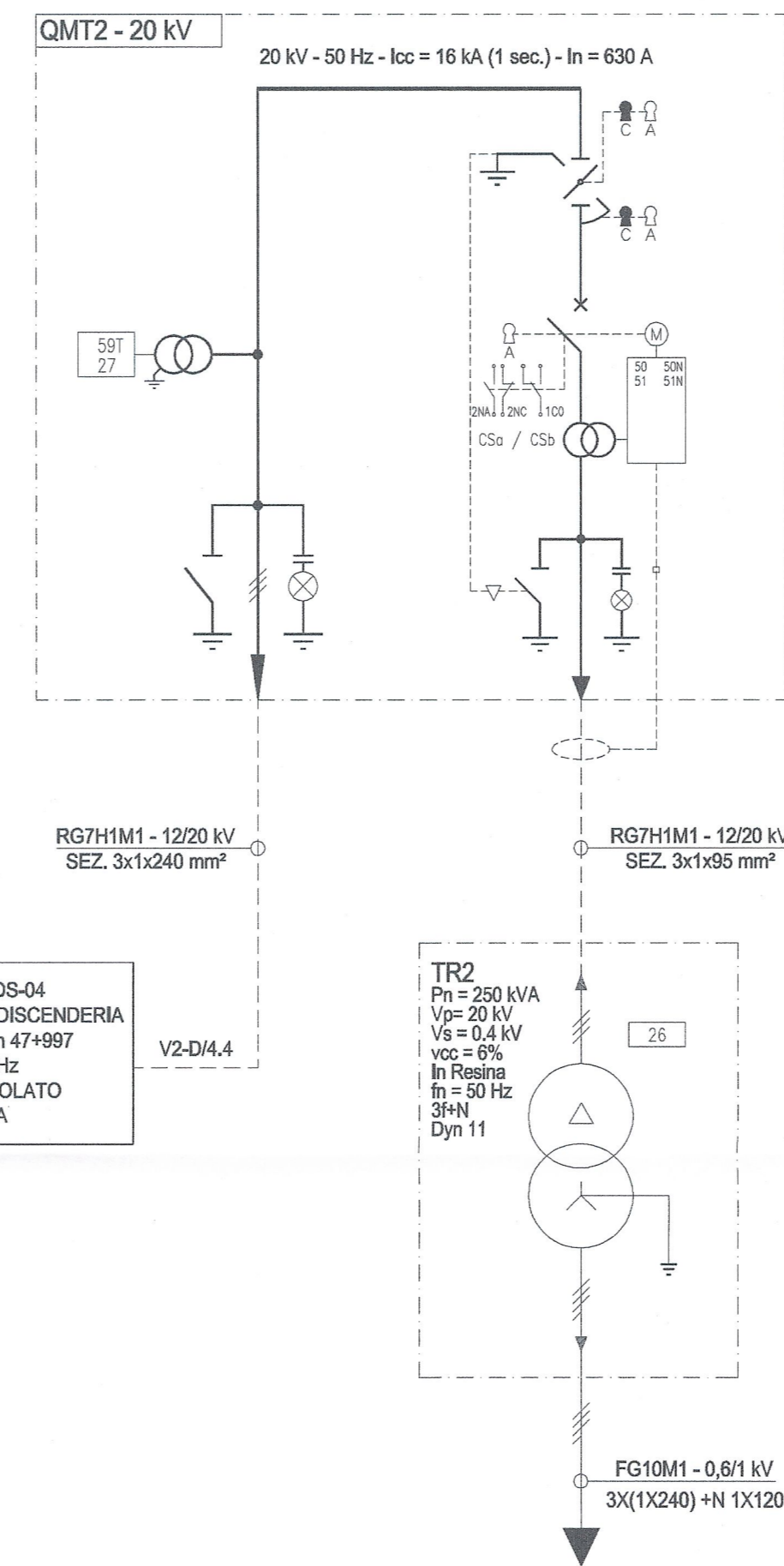


IMPIANTO A MONTE  
VALORE DI I.c.to PRESUNTA SUL QUADRO 16 (kA)  
TENSIONE NOMINALE 20 (kV)  
TENSIONE D'ISOLAMENTO 24 (kV)  
FREQUENZA 50 (Hz)  
SIST. DI NEUTRO IT  
DENOMINAZIONE DEL QUADRO  
GALLERIA DELLA MADDALENA  
CABINA MT DI VENTILAZIONE IN  
SUPERFICIE - D4-08  
GRADO DI PROTEZIONE IP 2XC

TENUTA ALL'ARCO INTERNA:  
LSC2A-PM-IAC-A-FL  
16kA PER 1 SEC  
(EN 62271-200)

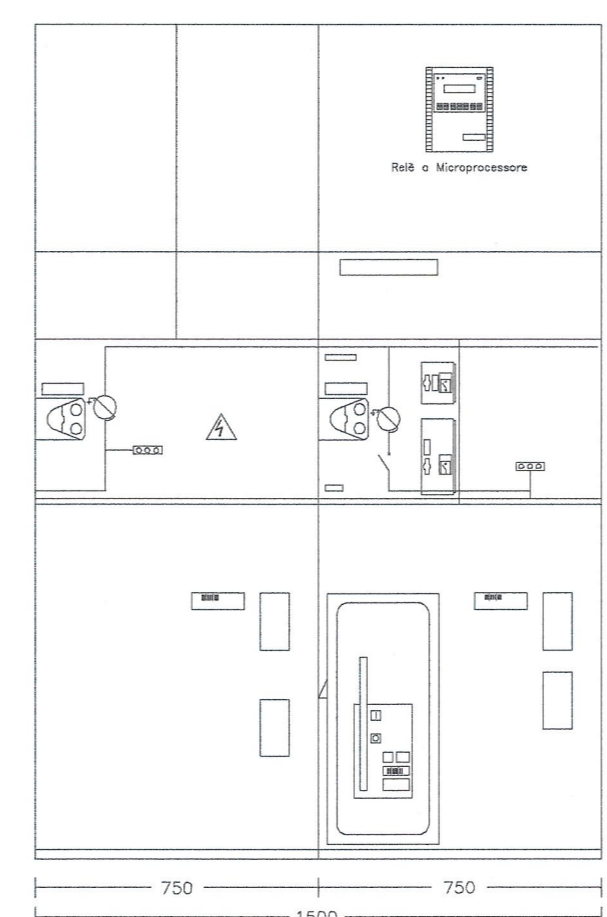
INGOMBRO IN PIANTA 1375 mm  
(TENUTA D'ARCO INTERNA)  
SPAZIO LIBERO SUL FRONTE  
SUPERIORE A 1500 mm

QMT2 - 20 kV - Schema elettrico MT



ARRIVO DA DS-04  
CAB. SMISTAMENTO DISCENDERIA  
VAL CLAREA Km 47+997  
20kV - 50 Hz  
Neutro NON ISOLATO  
Icc = 16kA

QMT2 - 20 kV - Fronte quadro



## LEGENDA / LÉGENDE

	SEZIONATORE DI TERRA / SECTIONNEUR DE TERRE		INDICATORE PRESENZA TENSIONE / INDICATEUR DE PRÉSENCE DE TENSION
	SEZIONATORE ROTATIVO SOTTOCARICO / SECTIONNEUR ROTATIF SOUS-CHARGE		APPARECCHIATURA ESTRAIBILE / APPAREILLAGE DEBROCHABLE
	SEZIONATORE ROTATIVO SOTTO CARICO / SECTIONNEUR ROTATIF SOUS-CHARGE		TERMINALE CAVO / TERMINAL CÂBLE
	SEZIONATORE DI LINEA A CERNIERA / SECTIONNEUR DE LIGNE A LA CHARNIÈRE		RELE' DI PROTEZIONE / RELAI DE PROTECTION: 26 RELÉ TEMPERATURA - A = Alar. - S = Scott / RELAI TEMPÉRATURE - A = Alarime - S = Se déclenché 27 RELÉ DI MINIMA TENSIONE / RELAI DE MOYENNES TENSION 29 RELÉ DI MASSIMA TENSIONE / RELAI DE MAXIM TENSION 49 RELÉ TERMICO / RELAI TERMIQUE 50 RELÉ DI MASSIMA CORRENTE / RELAI DE MAXIM COURANT 51 RELÉ DI MASSIMA CORRENTE TEMPORIZZATO / RELAI DE MAXIM COURANT TEMPORISE 67 RELÉ DIREZIONALE / RELAI DIRECTIONNEL 64 RELÉ DI TERRA / RELAI DE TERRE N ... DI TERRA / ... DE TERRE
	FUSIBILE / FUSIBLE		COMANDO MOTORIZZATO / COMMANDE MOTORISE BOBINA APERTURA / BOBINE OUVRIÈRE BOBINA CHIUSURA / BOBINE FERMETURE
	TRASFORMATORE DI CORRENTE / TRANSFORMATEUR DE COURANT		TRASFORMATORE DI TENSIONE A DUE SECONDARI / TRANSFORMATEUR DE TENSION A DEUX SECONDAIRES
	TRASFORMATORE DI TENSIONE / TRANSFORMATEUR DE TENSION		TRASFORMATORE DI POTENZA / TRANSFORMATEUR DE PUISSANCE

## DOCUMENTI DI RIFERIMENTO / DOCUMENTS DE RÉFÉRENCE

N. DIS.	TITOLO / TITRE

## NOTE / NOTES

...TUTTE LE APPARECCHIATURE (SEZ., INTER., ECC.) SARANNO DOTATE DI CONTATTI DI SEGN./STATO, E SARANNO COMANDABILI A DISTANZA (OVE INDICATA MOTORIZZAZIONE) / TOUS LES APPAREILLAGES (SECTIONNEUR, INTERRUPTEURS, ETC) SERONT DOTÉS DE CONTACTS DE COMMUNICATION/RESTÉ ET ILS SERONT COMMANDÉS À LA DISTANCE ( OÙ MOTORISATION INDUQUÉE)  
...TUTTI GLI STATI DEI RELE' SARANNO RIPETIBILI A DISTANZA / TOUS LES ÉTATS DES RELAIS SERONT RÉPÉTABLES À LA DISTANCE  
...TUTTI I RELE' DI PROTEZIONE SARANNO A MICROPROCESSORE E DOTATI DI STRUMENTI DI MISURA DIGITALE / TOUS LES RELAIS DE PROTECTION SERONT À MICROPROCESSEUR ET DOUÉS D'INSTRUMENTS DIGITAUX DE JUSTESSE

**LIASON LYON - TURIN / COLLEGAMENTO TORINO - LIONE**  
Partie commune franco-italienne / Section transfrontalière      Parte comune italo-francese / Sezione transfrontaliera

**NOUVELLE LIGNE LYON TURIN - NUOVA LINEA TORINO LIONE**  
PARTIE COMMUNE FRANCO-ITALIENNE - PARTE COMUNE ITALO-FRANCOESE

REVISION DE L'AVANT-PROJET DE REFERENCE - REVISIONE DEL PROGETTO DEFINITIVO  
CUP C11J0500030001

EQUIPEMENTS - IMPIANTI  
ALIMENTAZIONE DEGLI IMPIANTI AUSILIARI / ALIMENTATION DES EQUIPEMENTS AUXILIAIRES  
DISTRIBUZIONE 20 KV / DISTRIBUTION 20 KV  
Galleria della Maddalena / Galerie de la Maddalena

Schéma électrique et disposition des interrupteurs MT "Ventilation, extérieur" -  
Schema elettrico e fronte quadro MT "Ventilazione superficie"

Index	Date / Data	Modifications / Modifiche	Établi par / Concepito da	Vérifié par / Controlato da	Approuvé par / Autorizzato da
0	02/11/2012	Emission pour vérification C2B et validation C3.0 / Emissione per verifica C2B e validazione C3.0	M. CASTELLANI (ITALFERR)	M. PIGNOLE C. OGNIBENE	M. FORESTA M. PANTALEO
A	31/12/2012	Emission a seguito commenti LTF e CCF	M. CASTELLANI (ITALFERR)	M. PIGNOLE C. OGNIBENE	M. FORESTA M. PANTALEO
B	08/02/2013	Emission a seguito commenti LTF e CCF	M. CASTELLANI (ITALFERR)	M. PIGNOLE C. OGNIBENE	M. FORESTA M. PANTALEO

DOT. ING. RUSSO MARCO  
ISCRITTO ALL'ALBO PROFESSIONALE COL. N. 12982

Techmont Construction  
Ordre Ingénieur Prof. TO n. 6271 R

Code Doc: P D 2 C 2 B T S 3 1 0 9 1 B A P P L A  
Passe / Passo      Sigle étude / Sigla      Émission / Emissione      Numéro      Indice      Statut / Stato      Type / Tipo

INDRIZZO QED / ADDRESS QED: C2B // // 35 06 48 20 02      ECHELLE / SCALA

LTF sas - 1091 Avenue de la Botaise BP 60631 - F-73008 CHAMBERY CEDEX (France)  
Tél: +33 (0) 4 79 88 56 50 - Fax: +33 (0) 4 79 88 56 75  
RCS Chambéry 439 556 952 - TVA FR 0343556952  
Propriété LTF Tous droits réservés - Propriété LTF Tutti i diritti riservati