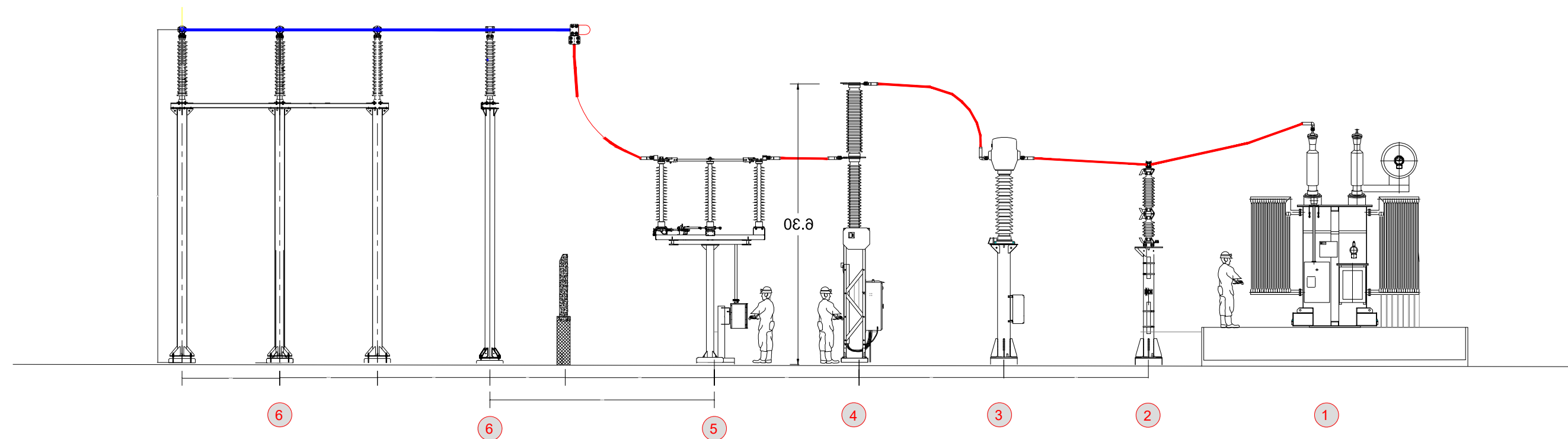


LEGENDA

- ① TRASFORMATORE DI POTENZA ONAN/ONAF
 - ② SCARICATORE 150 kV
 - ③ INTERRUTTORE CON TA INTEGRATO
 - ④ TRASFORMATORE DI TENSIONE INDUTTIVO 150kV
 - ⑤ SEZIONATORE
 - ⑥ PORTALE SOSTEGNO CAVI/SBARRE
 - ⑦ SBARRE
 - ⑧ VASCA E COLONNINO ARRIVO CAVI
- CAVO AT INTERRATO

SBARRE



REGIONE PUGLIA



CITTA' DI BRINDISI

COSTRUZIONE ED ESERCIZIO DI UN IMPIANTO "AGROVOLTAICO" PER PRODUZIONE DI ENERGIA ELETTRICA DA FONTE FOTOVOLTAICA AVENTE POTENZA IN IMMISSIONE PARI A 27,308 MW CON RELATIVO COLLEGAMENTO ALLA RETE ELETTRICA - IMPIANTO DENOMINATO "BRINDISI LOIZZO" UBICATO IN AGRO DEL COMUNE DI BRINDISI.

progettato e sviluppato da



Via Gen. Giacinto
Antonelli n.3
70043
Monopoli (BA)



Ing. Emanuele Verdoscia
Via Villafranca n.42
73041
Carmiano (LE)

DATI CATASTALI: Brindisi Fg. 179 P.la 45,123,124,226,227,228,229,266,
86,130,131,215,230,231,232,233,234
Fg 186 P.la 210,217,218,224,237,472,508,690,545
Mesagne Fg. 103 P.la 60,61,58,57,56,46,83



Elaborato	Tecnico
Sezione elettromeccanica	Ing. Emanuele Verdoscia