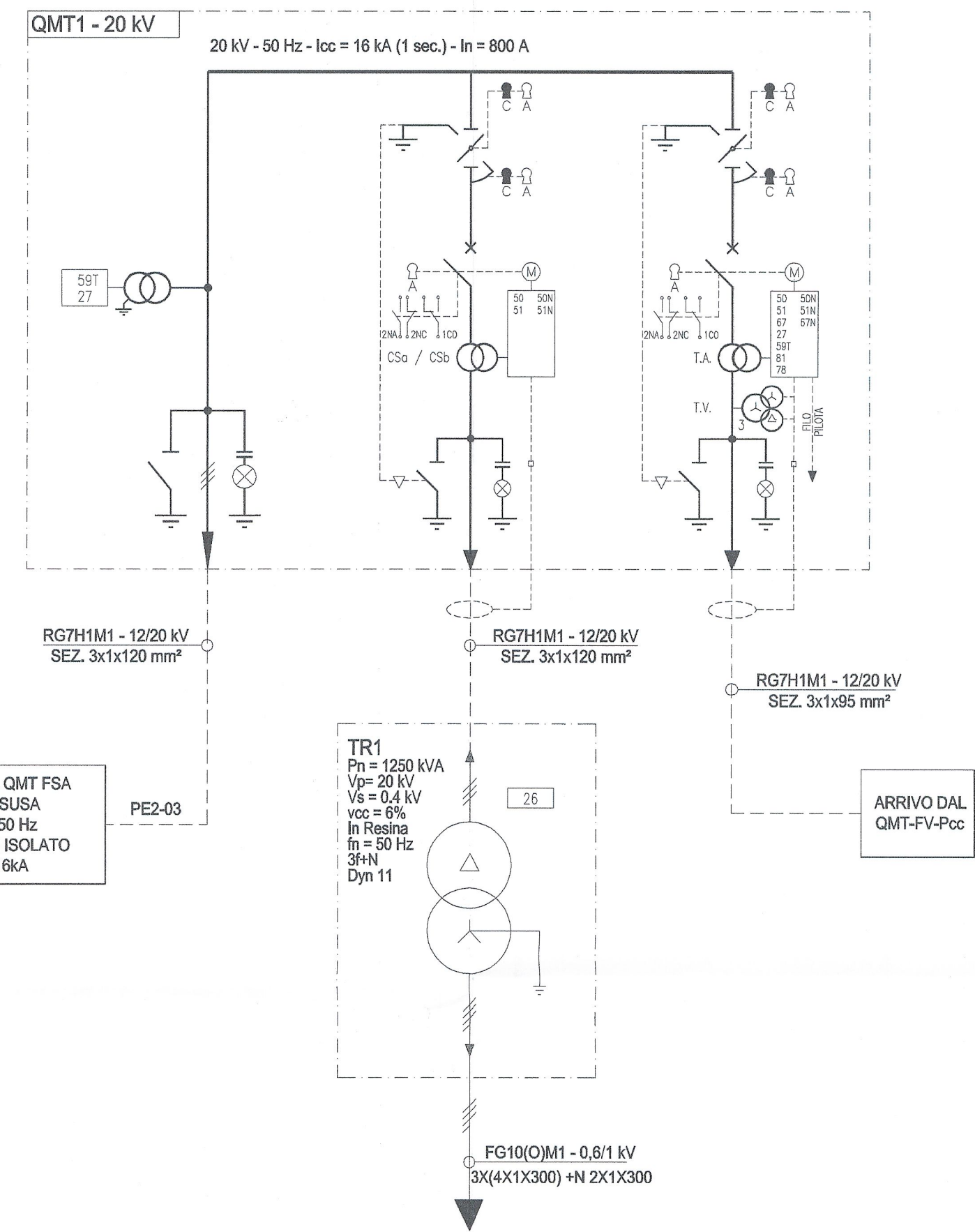
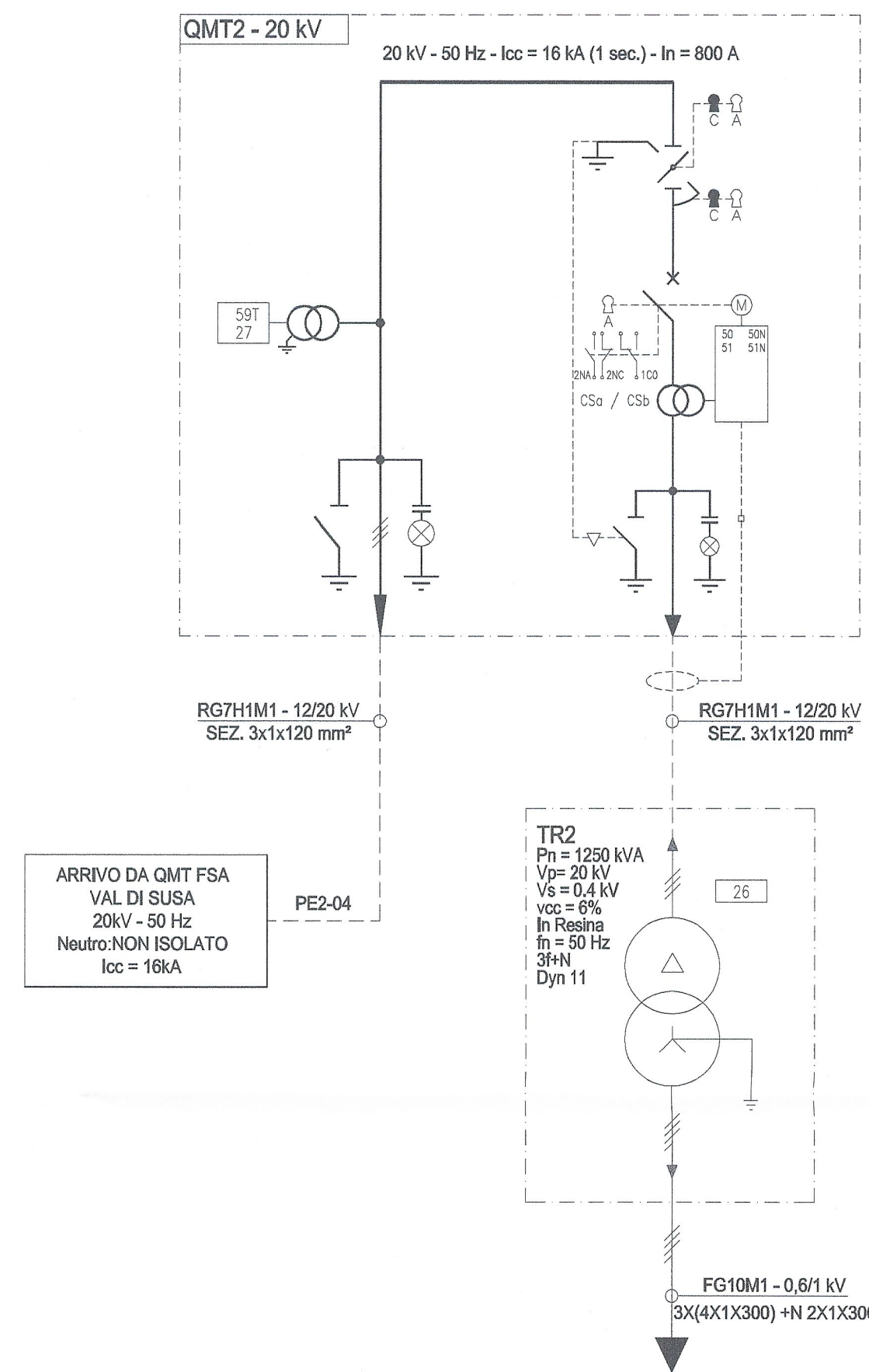


EDIFICIO PCC-VAL DI SUSÀ-CABINA MT PE2-03

QMT1 - 20 kV - Schema elettrico MT

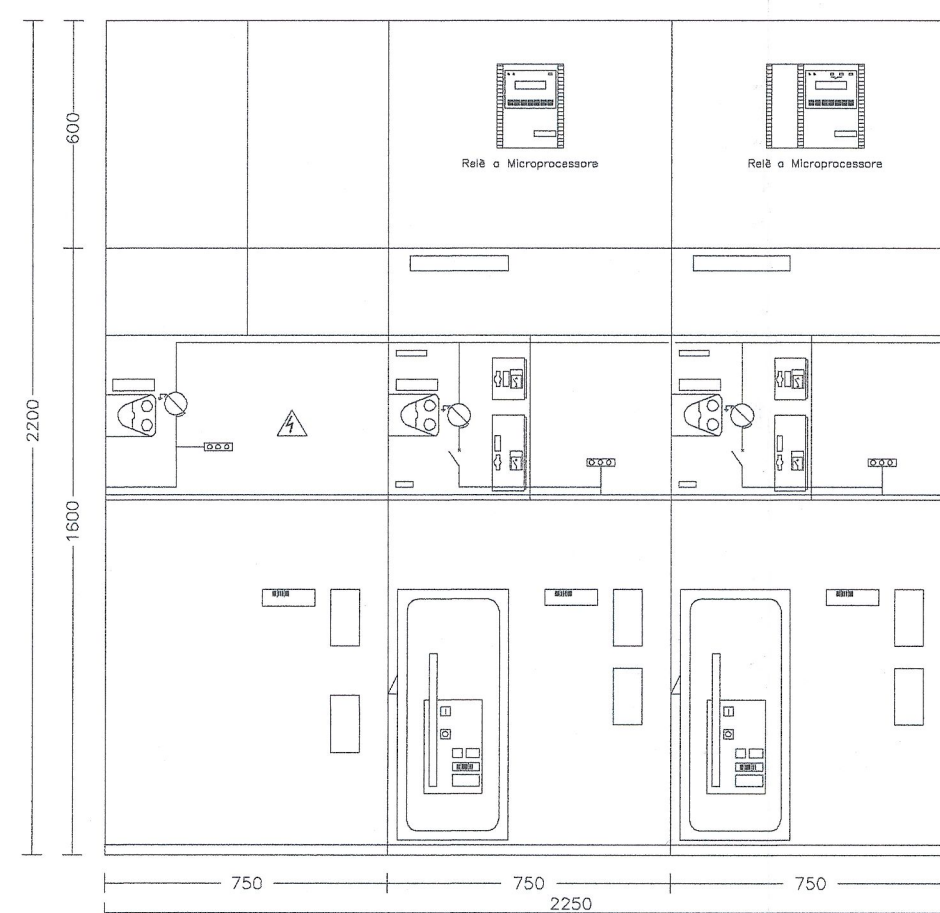


QMT2 - 20 kV - Schema elettrico MT



FRONTE QUADRO

QMT1 - 20 kV - Fronte quadro



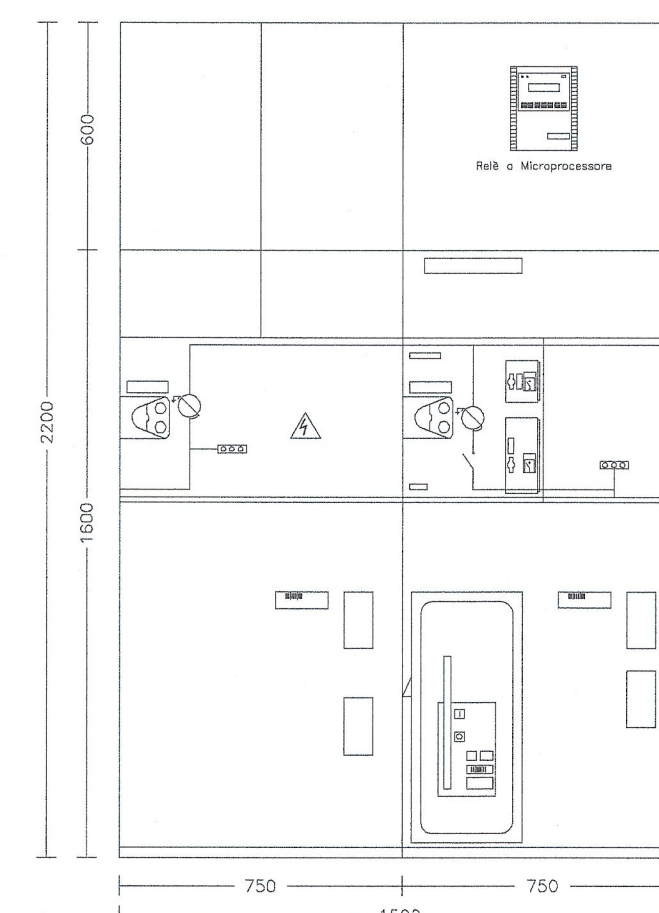
IMPIANTO A MONTE

VALORE DI I.c.to PRESUNTA SUL QUADRO 16 (kA)
 TENSIONE NOMINALE 20 (kV)
 TENSIONE D'ISOLAMENTO 24 (kV)
 FREQUENZA 50 (Hz)
 SIST. DI NEUTRO IT
 DENOMINAZIONE DEL QUADRO
 EDIFICIO PCC-VAL DI SUSÀ-
 CABINA MT PCC PE2-03
 GRADO DI PROTEZIONE IP 2XC

TENUTA ALL'ARCO INTERNA:
 LSC2A-PM-IAC-A-FL
 16kA PER 1 SEC
 (EN 62271-200)

INGOMBRO IN PIANTA 1375 mm
 (TENUTA D'ARCO INTERNA)
 SPAZIO LIBERO SUL FRONTE
 SUPERIORE A 1500 mm

QMT2 - 20 kV - Fronte quadro



LEGGENDA / LÉGENDE

	SEZIONATORE DI TERRA / SECTIONNEUR DE TERRE		INDICATORE PRESENZA TENSIONE / INDICATEUR DE PRÉSENCE DE TENSION
	SEZIONATORE ROTATIVO SOTTO CARICO / SECTIONNEUR ROTATIF SOUS-CHARGE		APPARECCHIATURA ESTRAIBILE / APPAREILLAGE DEBROCHABLE
	SEZIONATORE ROTATIVO SOTTO CARICO / SECTIONNEUR ROTATIF SOUS-CHARGE		TERMINALE CAVO / TERMINAL CÂBLE
	SEZIONATORE DI LINEA A CERNIERA / SECTIONNEUR DE LIGNE À LA CHARNIÈRE		RELE DI PROTEZIONE / RELAI DE PROTECTION: RELE TEMPERATURA - A = Alarm - S = Secat / RELAI TEMPÉRATURE - A = Alarm - S = Sec déclenché RELE DI MINIMA TENSIONE / RELAI DE MOYENNES TENSION RELE DI MASSIMA TENSIONE / RELAI DE MAXIMI TENSION RELE TERMICO / RELAI THERMIQUE RELE DI MASSIMA CORRENTE / RELAI DE MAXIM COURANT RELE DI MASSIMA CORRENTE TEMPORIZZATO / RELAI DE MAXIM COURANT TEMPORISÉ RELE DIREZIONALE / RELAI DIRECTIONNEL RELE DI TERRA / RELAI DE TERREDI TERRA /DE TERRE
	FUSIBILE / FUSIBLE		COMANDO MOTORIZZATO / COMMANDE MOTORISÉ BOBINA APERTURA / BOBINE OUVERTURE BOBINA CHIUSURA / BOBINE FERMETURE
	TRASFORMATORE DI CORRENTE / TRANSFORMATEUR DE COURANT		TRASFORMATORE DI TENSIONE A DUE SECONDARI / TRANSFORMATEUR DE TENSION A DEUX SECONDAIRES
	TRASFORMATORE DI TENSIONE / TRANSFORMATEUR DE TENSION		TRASFORMATORE DI POTENZA / TRANSFORMATEUR DE PUISSANCE

DOCUMENTI DI RIFERIMENTO / DOCUMENTS DE RÉFÉRENCE

N. DIS.	TITOLO / TITRE

NOTE / NOTES

...TUTTE LE APPARECCHIATURE (SEZ., INTERR., ECC.) SARANNO DOTATE DI CONTATTI DI SEGN/ STATO, E SARANNO COMANDABILI A DISTANZA (OVE INDICATA MOTORIZZAZIONE) / TOUS LES APPAREILLAGES (SECTIONNEUR, INTERRUPTEURS, ETC) SERONT DOTÉS DE CONTACTS DE COMMUNICATION/PRÉSTÉ ET ILS SERONT COMMANDÉS À LA DISTANCE (OÙ MOTORIZSATION INDUQUÉE)
 ...TUTTI GLI STATI DEI RELE SARANNO RIPETIBILI A DISTANZA / TOUS LES ÉTATS DES RELAIS SERONT RÉPÉTABLES À LA DISTANCE
 ...TUTTI I RELE DI PROTEZIONE SARANNO A MICROPROCESSORE E DOTATI DI STRUMENTI DI MISURA DIGITALE / TOUS LES RELAIS DE PROTECTION SERONT À MICROPROCESSEUR ET DOUÉS D'INSTRUMENTS DIGITAUX DE JUSTESSE

LIAISON LYON - TURIN / COLLEGAMENTO TORINO - LIONE
 Partie commune franco-italienne / Section transfrontalière
 Parte comune italo-francese / Sezione transfrontaliera

NOUVELLE LIGNE LYON TURIN - NUOVA LINEA TORINO LIONE
 PARTIE COMMUNE FRANCO-ITALIENNE - PARTE COMUNE ITALO-FRANCESE
 REVISION DE L'AVANT-PROJET DE REFERENCE - REVISIONE DEL PROGETTO DEFINITIVO
 CUP C11J0500030001
 EQUIPEMENTS - IMPIANTI
 ALIMENTAZIONE DEGLI IMPIANTI AUSILIARI / ALIMENTATION DES EQUIPEMENTS AUXILIAIRES
 DISTRIBUZIONE 20 KV / DISTRIBUTION 20 KV
 Piana di Susa / Plaine de Susa

Schéma électrique et disposition des interrupteurs MT "PCC Susa" - Schema elettrico e fronte quadro MT - "PCC Susa"

Indice	Date / Data	Modifications / Modifiche	Elab per / Concepito da	Verifié per / Contrôlé da	Autorisé per / Autorizzato da
O	02/11/2012	Emission pour vérification C2B et validation C3.0 / Emissione per verifica C2B e validazione C3.0	M. CASTELLANI (ITALFERR)	M. PINGOUE C. OGNIENNE	M. FORESTA M. PANTALEO
A	31/12/2012	Emission a seguito commenti LTF e CCF	M. CASTELLANI (ITALFERR)	M. PINGOUE C. OGNIENNE	M. FORESTA M. PANTALEO
B	08/02/2013	Emission a seguito commenti LTF e CCF	M. CASTELLANI (ITALFERR)	M. PINGOUE C. OGNIENNE	M. FORESTA M. PANTALEO

Dott. Ing. RUSSO MARCO
 ISCRITTO ALL'ALBO PROFESSIONALE
 COL. N. 12982
 C.A.P. 10128

Code Doc	P D 2 C 2 B T S 3 1 1 0 4 B	A P P L A
Phase / Fase	Signe emble / Stiga	Émission / Emissione
Indice	Numero	Indice
INDIRIZZO GED / ADRESSE GED	C2B // // 35 06 50 20 06	ÉCHELLE / SCALA