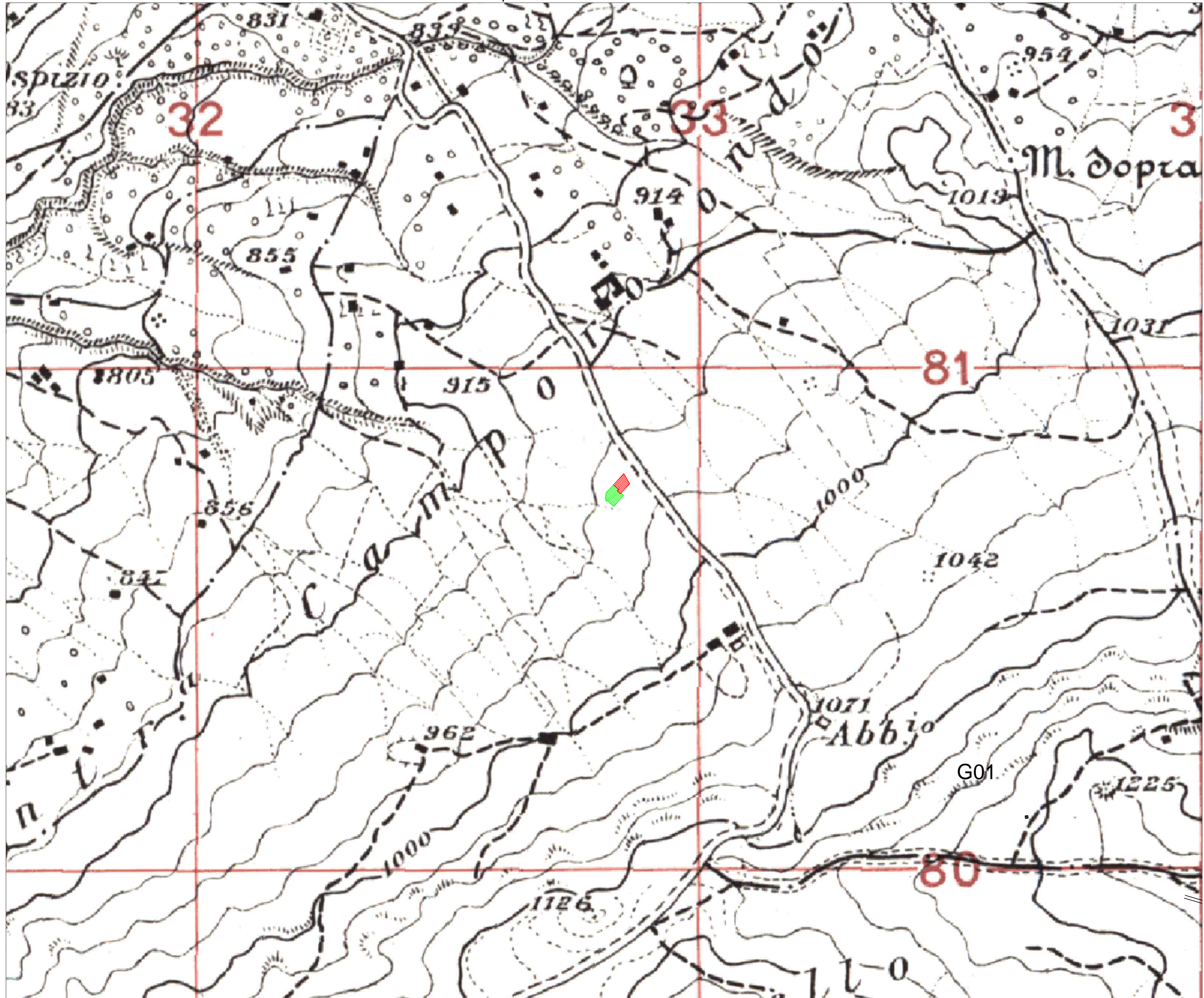
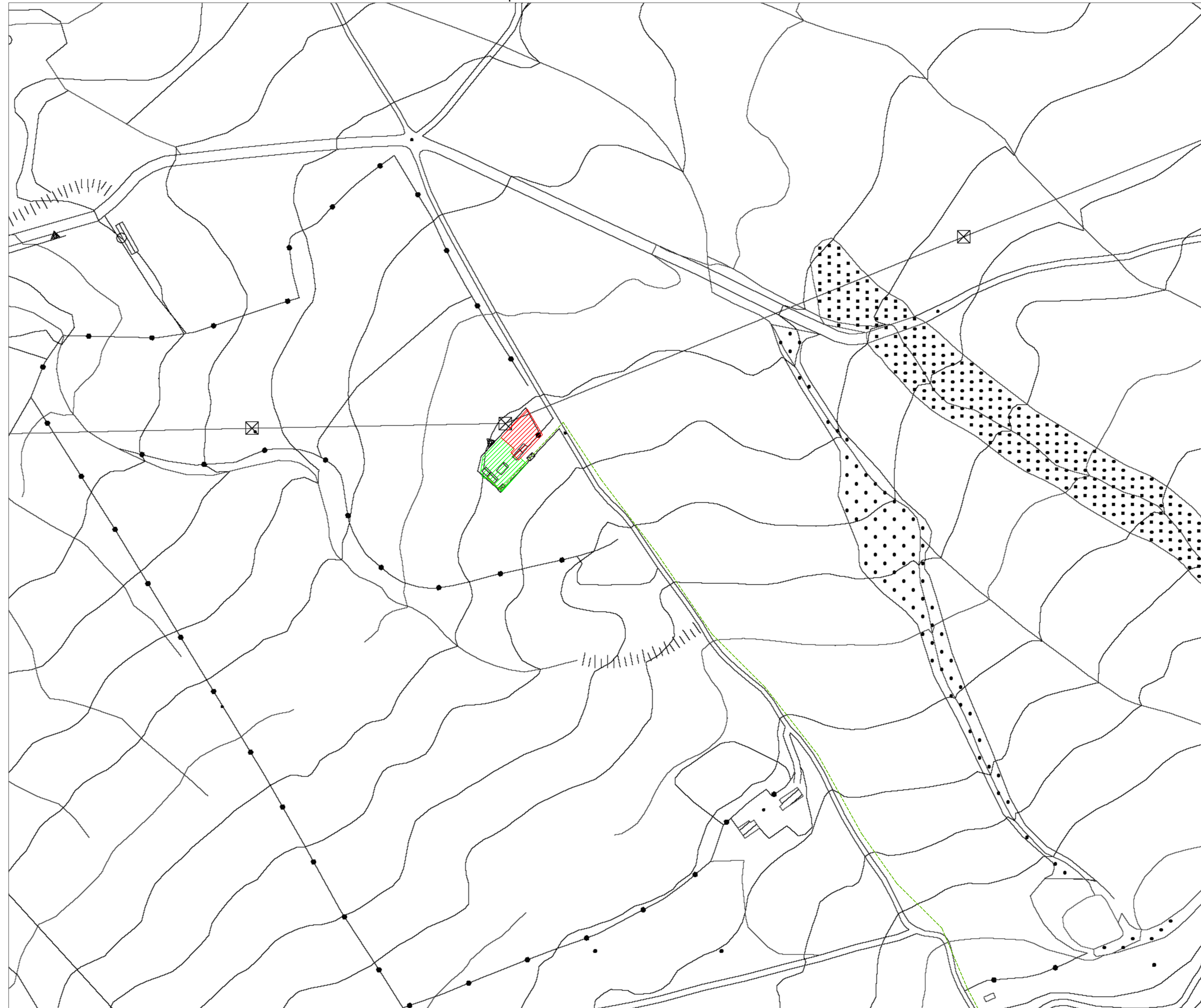


Inquadramento su IGM - Scala 1:5000



Inquadramento su CTR - Scala 1:2000



LEGENDA

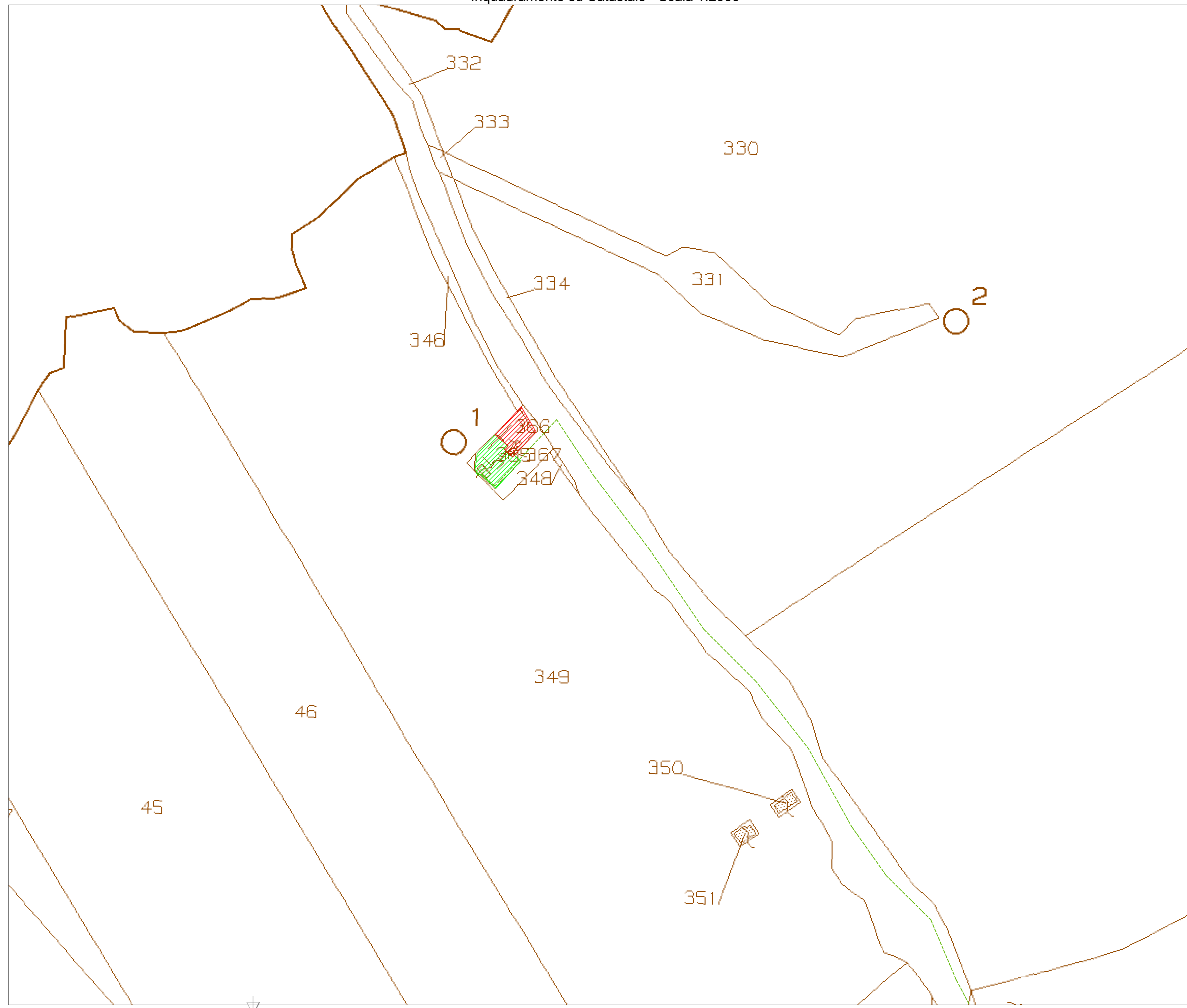
- SOTTOSTAZIONE UTENTE ESISTENTE
- CP CABINA PRIMARIA ESISTENTE

Coordinate Sottostazione e CP esistenti (UTM WGS84):
 - Sottostazione utente esistente 432766.95m E, 4180551.44m N
 - Cabina primaria esistente 432785.41m E, 4180574.21m N

Inquadramento su Ortofoto - Scala 1:2000



Inquadramento su Catastale - Scala 1:2000



01	21/08/2022	SECONDA EMISSIONE	G. Alfaro	G. Alfaro	P. Pinelli
00	10/06/2022	PRIMA EMISSIONE	G. Alfaro	G. Alfaro	L. Lanzetta
REV.	DATE	DESCRIPTION	PREPARED	CHECKED	APPROVED
PROJECT: INTEGRALE RICOSTRUZIONE DELL'IMPIANTO EOLICO DI GANGI			EGP CODE		
FILE NAME: GRE.EEC.D.74.IT.W.09317.1600101 - PLANIMETRIA INQUADRAMENTO SOTTOSTAZIONE MT_AT			CLASSIFICATION: PUBLIC		
UTILIZATION SCOPE: BASIC DESIGN			FORMAT: A0	SCALE: Varie	PLANT SCALE: 1:1
TITLE: PLANIMETRIA INQUADRAMENTO SOTTOSTAZIONE MT/AT			SHEET: 1 di 1		
VALIDATED BY:	S. Bellizzi				
VERIFIED BY:	S. Bellizzi				
COLLABORATORS:	G. Papa				
GROUP: GRE.EEC			FUNCTION: D74	TYPE: IT	W093171600101