

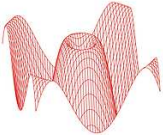
L.C.E. Srl
Via dei Platani, 7/9
Opera (MI)

<i>Customer/Committente</i> <i>Stantec Spa</i>		<i>Project Number/Numero Progetto</i>
<i>General Project/Progetto Generale</i> <i>Valutazione Rumore Residuo aerogeneratori</i>		<i>Activity/Attività effettuata</i> <i>Misure acustiche esterne</i>
<i>Date/Data: 08-09/03/2022</i>	<i>Revision/Revisione: 01.00</i>	<i>Location/Località: Gangi (PA)</i>
<i>Project Manager/Responsabile Progetto: SM</i>		<i>Sheet/Pagina: 1</i>

Misure di Rumore Residuo

Gangi (PA) - LT01



 <p>L.C.E. Srl Via dei Platani, 7/9 Opera (MI)</p>	<i>Customer/Committente</i> Stantec Spa		<i>Project Number/Numero Progetto</i>	
	<i>General Project/Progetto Generale</i> Valutazione Rumore Residuo aerogeneratori		<i>Activity/Attività effettuata</i> Misure acustiche esterne	
	<i>Date/Data:</i> 08-09/03/2022	<i>Revision/Revisione:</i> 01.00	<i>Location/Località:</i> Gangi (PA)	
	<i>Project Manager/Responsabile Progetto:</i> SM			<i>Sheet/Pagina:</i> 2

LT01 Diurno

Valori acustici principali

Leq(A): 58.6

Lmin(A): 49.8 dBA *Lmax(A):* 73.5 dBA

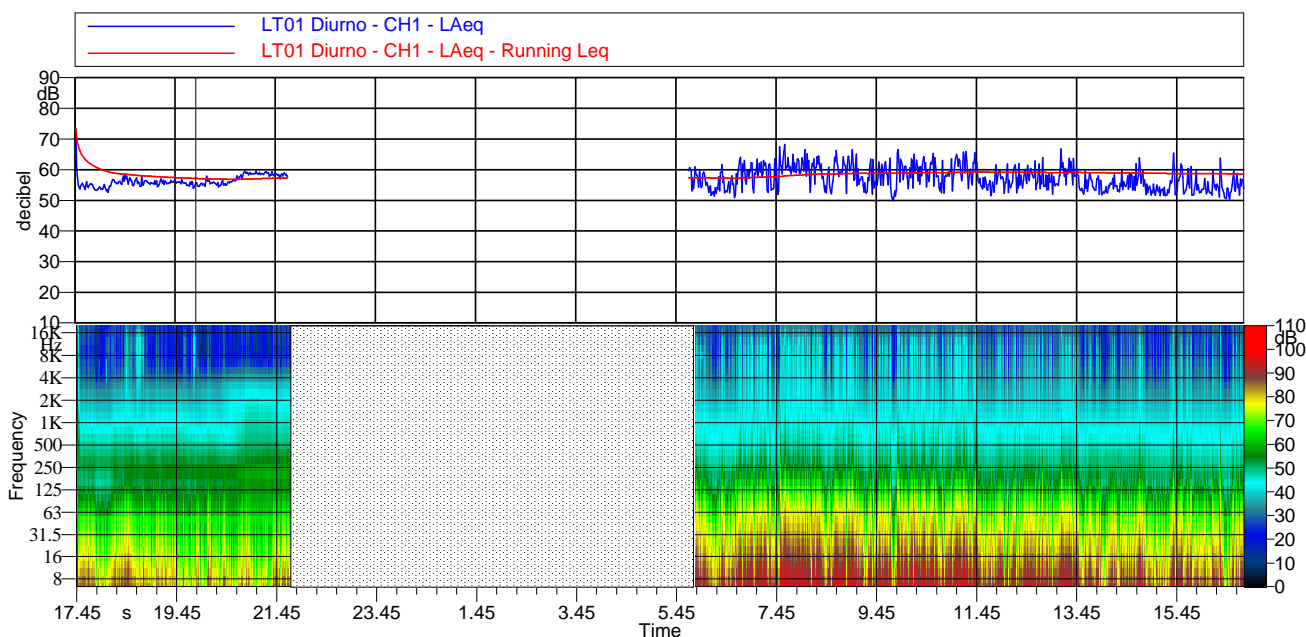
L01: 95.7 dBA *L10:* 62.0 dBA

L50: 56.5 dBA *L66:* 55.3 dBA

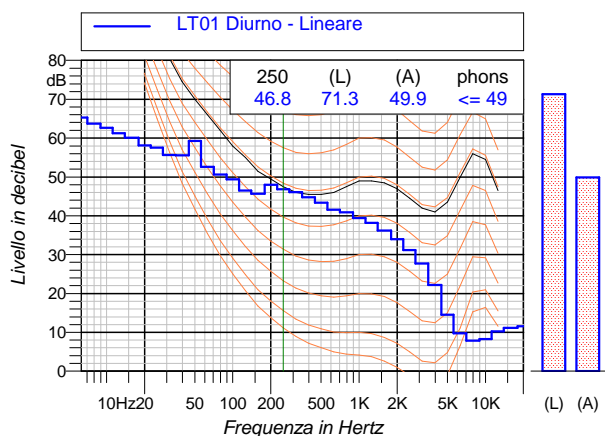
L90: 53.1 dBA *L95:* 52.3 dBA



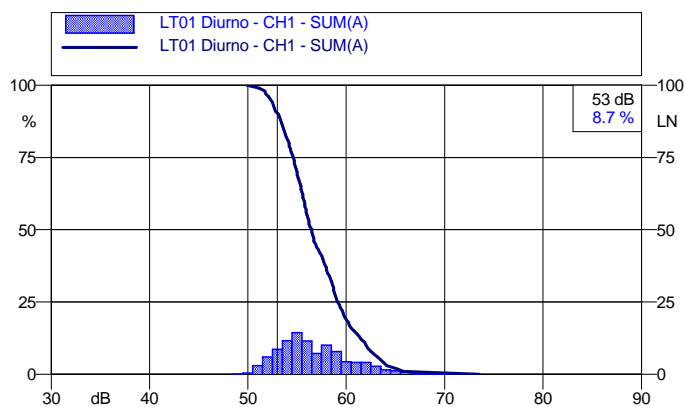
Andamento temporale dei livelli pesati A e dello spettro

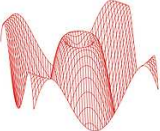


Spettro dei minimi (per ricerca componenti tonali)



Curve cumulativa e distributiva dei livelli sonori



 <p>L.C.E. Srl Via dei Platani, 7/9 Opera (MI)</p>	<i>Customer/Committente</i> Stantec Spa		<i>Project Number/Numero Progetto</i>	
	<i>General Project/Progetto Generale</i> Valutazione Rumore Residuo aerogeneratori		<i>Activity/Attività effettuata</i> Misure acustiche esterne	
	<i>Date/Data:</i> 08-09/03/2022	<i>Revision/Revisione:</i> 01.00	<i>Location/Località:</i> Gangi (PA)	
	<i>Project Manager/Responsabile Progetto:</i> SM			<i>Sheet/Pagina:</i> 3

LT01 Notturmo

Valori acustici principali

Leq(A): 60.2

Lmin(A): 51.1 dBA *Lmax(A):* 70.4 dBA

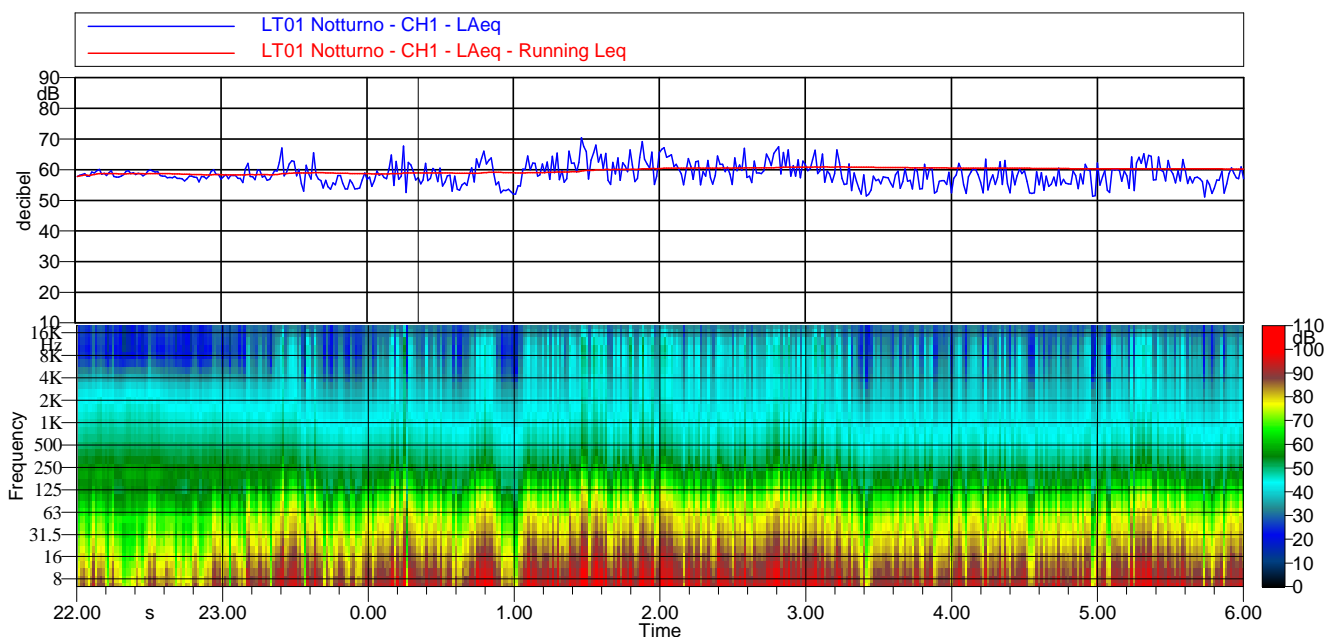
L01: 97.3 dBA *L10:* 63.6 dBA

L50: 58.2 dBA *L66:* 57.2 dBA

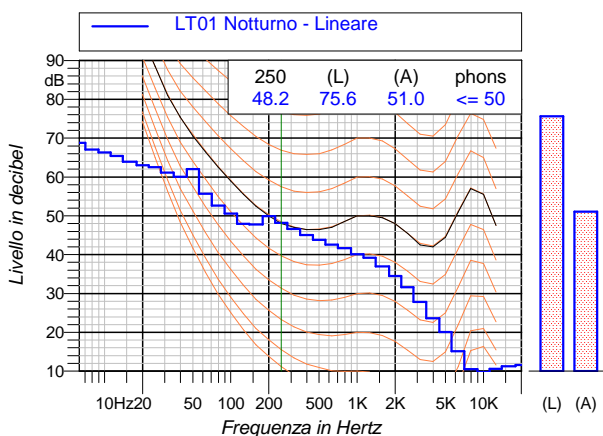
L90: 54.0 dBA *L95:* 53.1 dBA



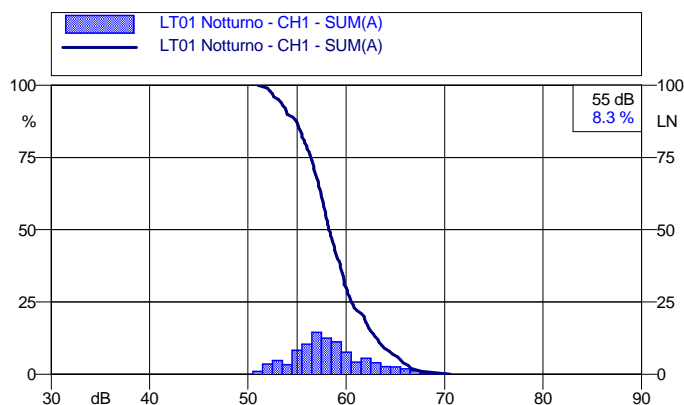
Andamento temporale dei livelli pesati A e dello spettro

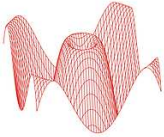


Spettro dei minimi (per ricerca componenti tonali)



Curve cumulative e distributiva dei livelli sonori

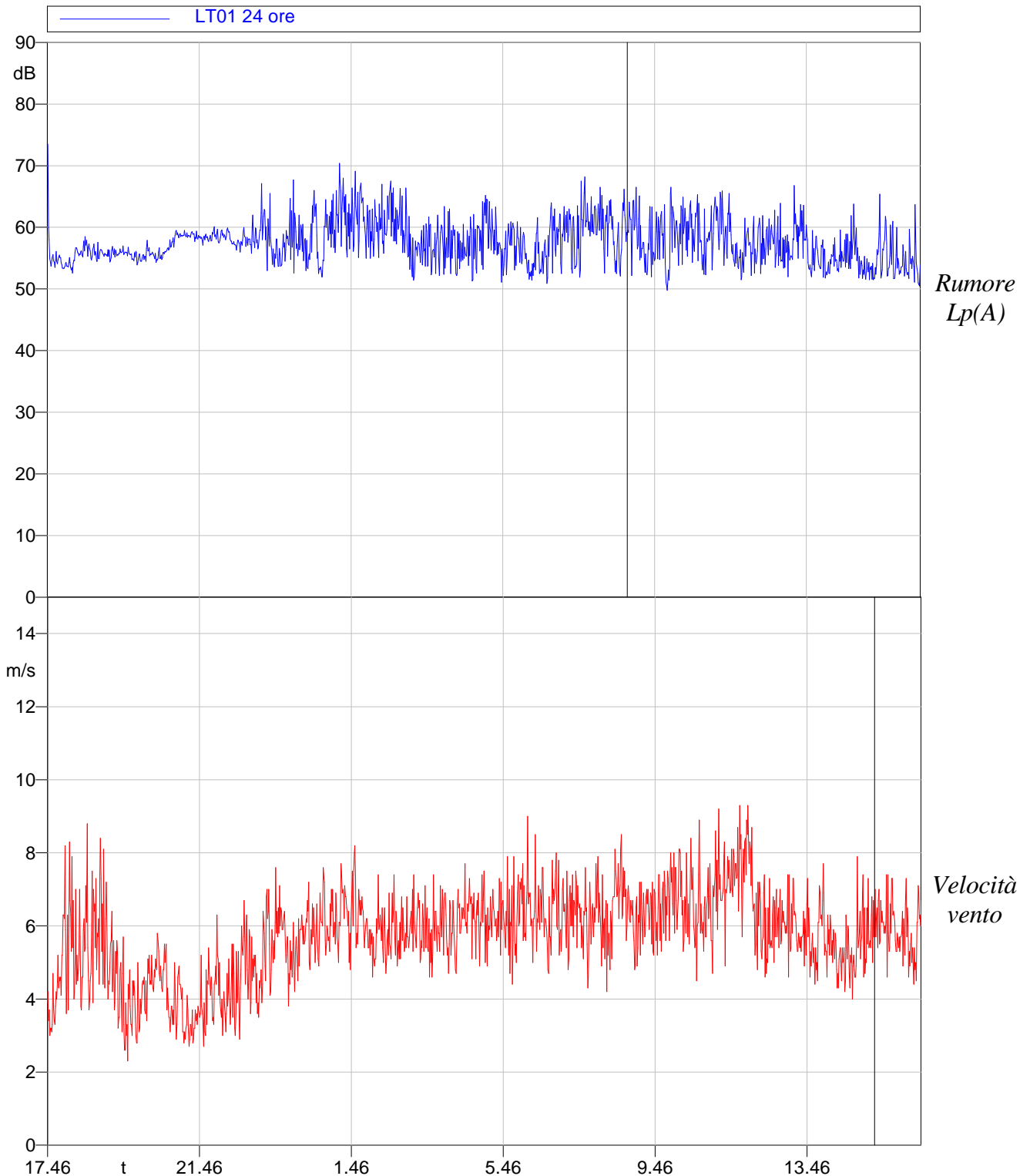


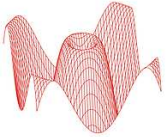


L.C.E. Srl
Via dei Platani, 7/9
Opera (MI)

<i>Customer/Committente</i> <i>Stantec Spa</i>		<i>Project Number/Numero Progetto</i>
<i>General Project/Progetto Generale</i> <i>Valutazione Rumore Residuo aerogeneratori</i>		<i>Activity/Attività effettuata</i> <i>Misure acustiche esterne</i>
<i>Date/Data: 08-09/03/2022</i>	<i>Revision/Revisione: 01.00</i>	<i>Location/Località: Gangi (PA)</i>
<i>Project Manager/Responsabile Progetto: SM</i>		<i>Sheet/Pagina: 4</i>

Andamento temporale dei livelli sonori e dei parametri del vento

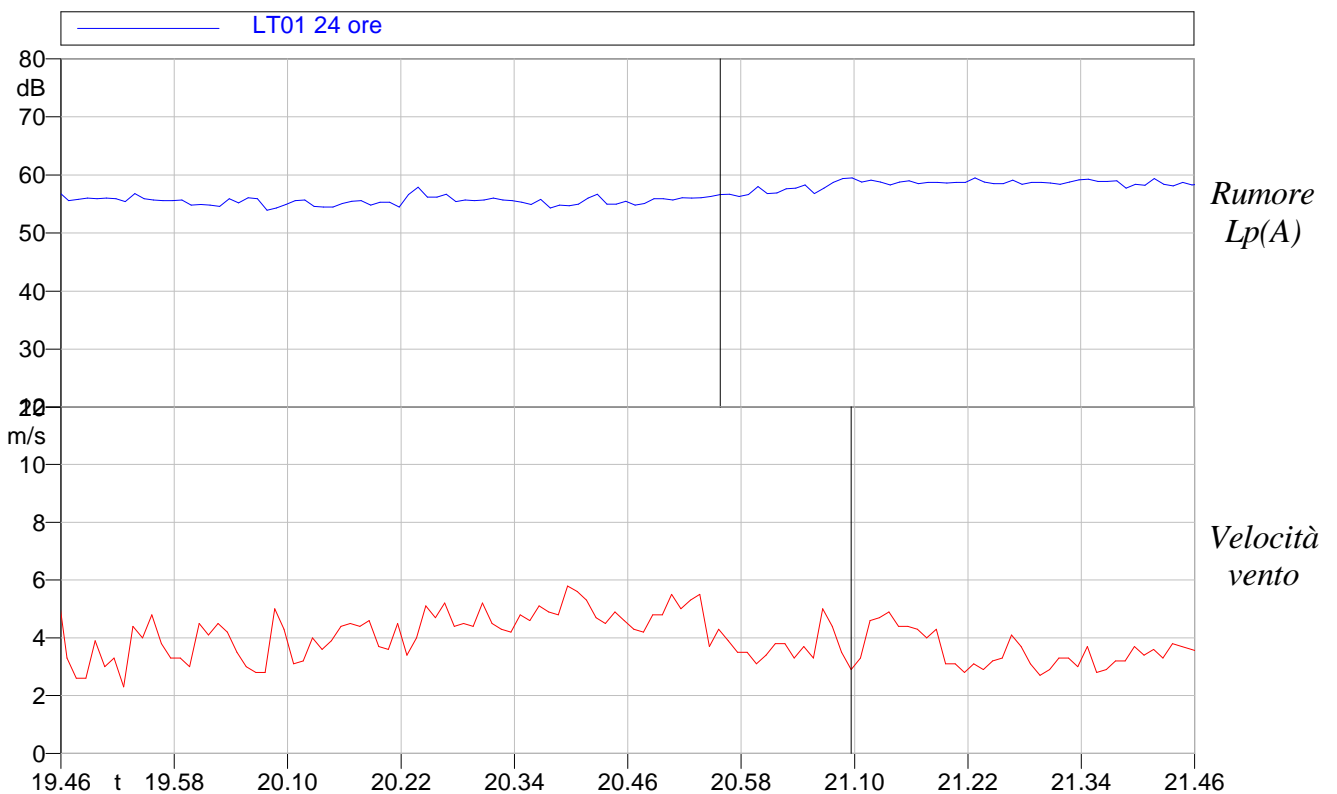
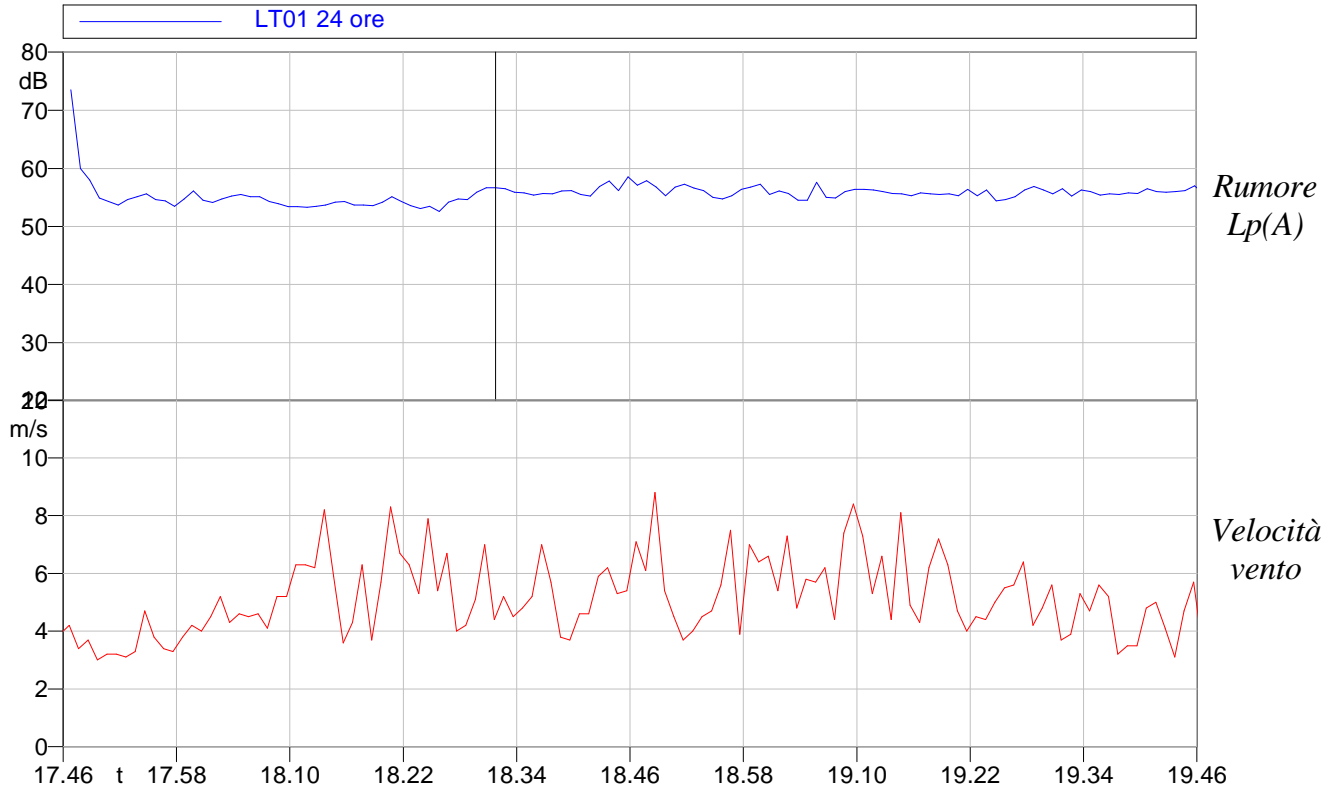


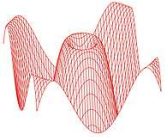


L.C.E. Srl
Via dei Platani, 7/9
Opera (MI)

<i>Customer/Committente</i> <i>Stantec Spa</i>		<i>Project Number/Numero Progetto</i>
<i>General Project/Progetto Generale</i> <i>Valutazione Rumore Residuo aerogeneratori</i>		<i>Activity/Attività effettuata</i> <i>Misure acustiche esterne</i>
<i>Date/Data: 08-09/03/2022</i>	<i>Revision/Revisione: 01.00</i>	<i>Location/Località: Gangi (PA)</i>
<i>Project Manager/Responsabile Progetto: SM</i>		<i>Sheet/Pagina: 5</i>

Andamento temporale dei livelli sonori e dei parametri del vento

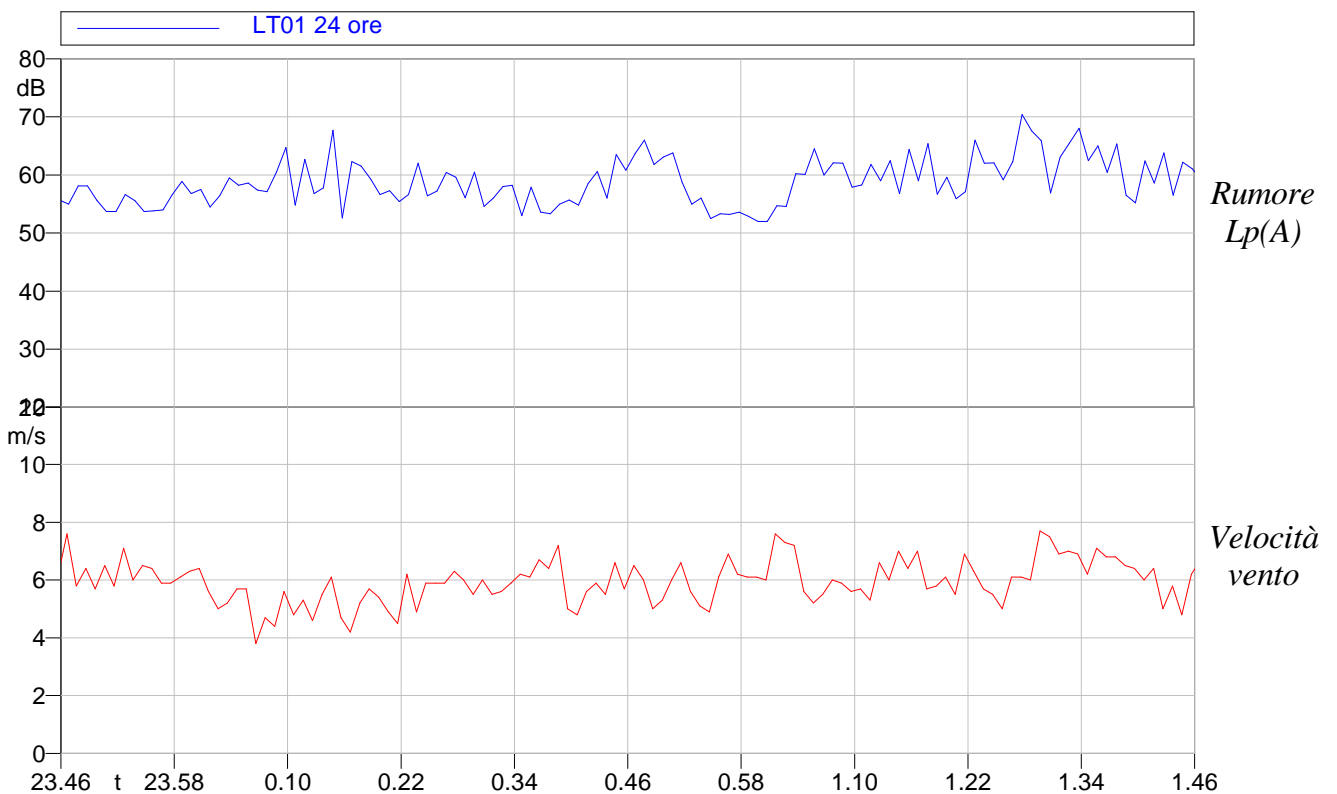
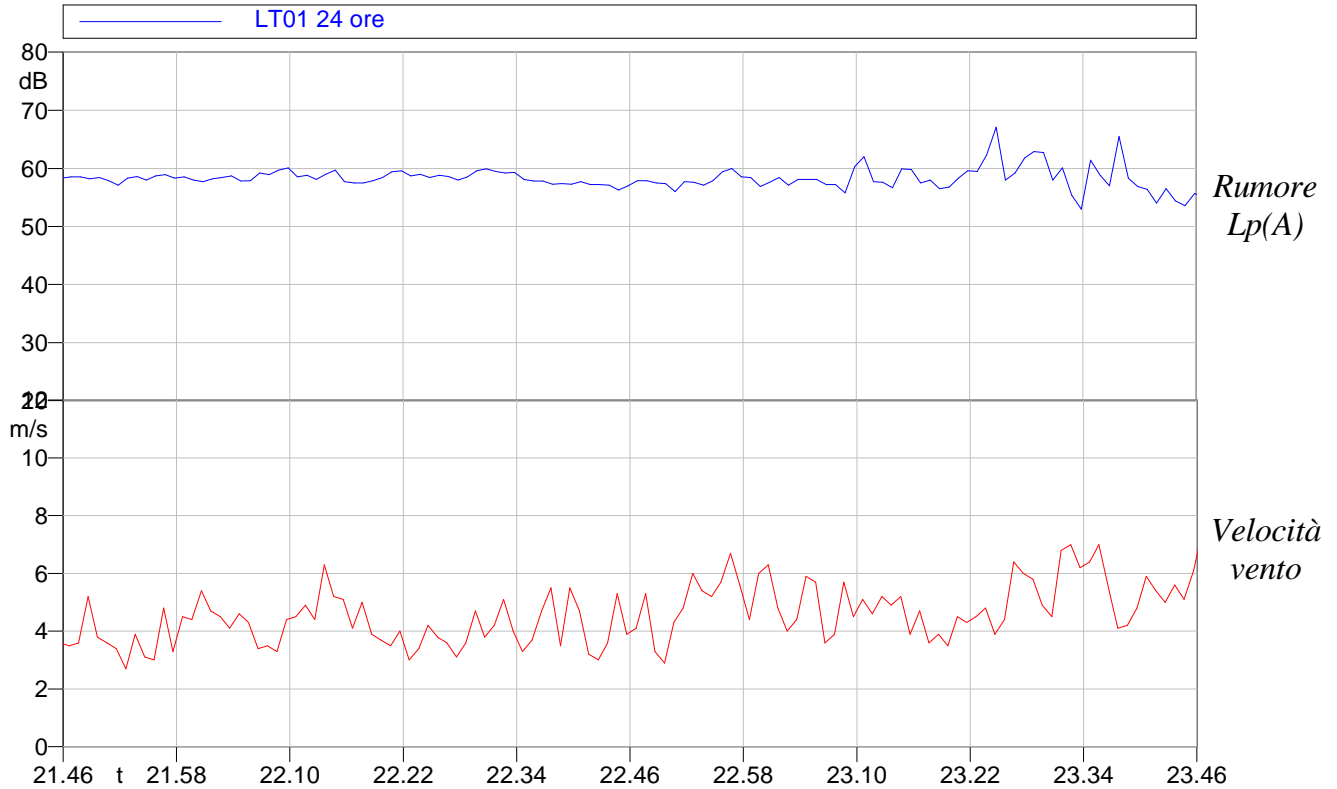


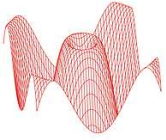


L.C.E. Srl
Via dei Platani, 7/9
Opera (MI)

<i>Customer/Committente</i> <i>Stantec Spa</i>		<i>Project Number/Numero Progetto</i>
<i>General Project/Progetto Generale</i> <i>Valutazione Rumore Residuo aerogeneratori</i>		<i>Activity/Attività effettuata</i> <i>Misure acustiche esterne</i>
<i>Date/Data: 08-09/03/2022</i>	<i>Revision/Revisione: 01.00</i>	<i>Location/Località: Gangi (PA)</i>
<i>Project Manager/Responsabile Progetto: SM</i>		<i>Sheet/Pagina: 6</i>

Andamento temporale dei livelli sonori e dei parametri del vento

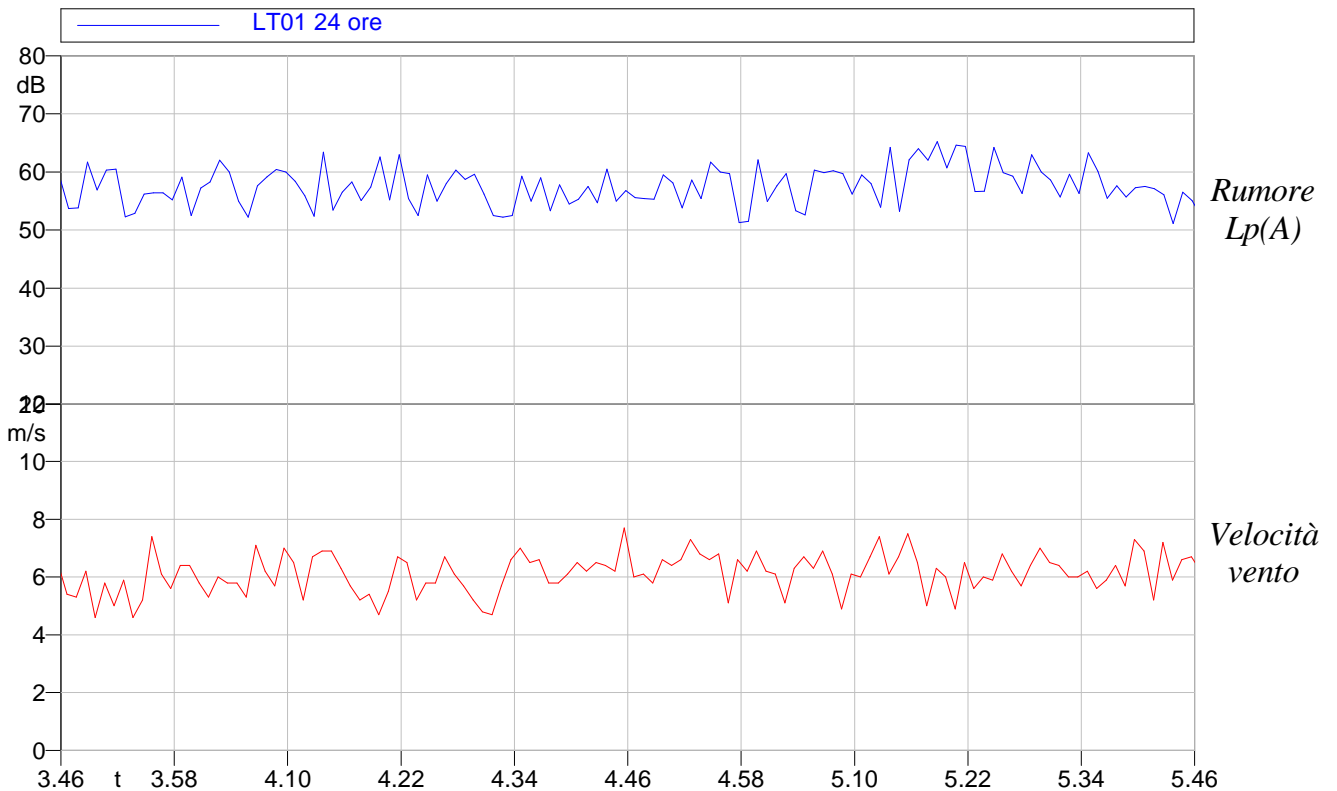
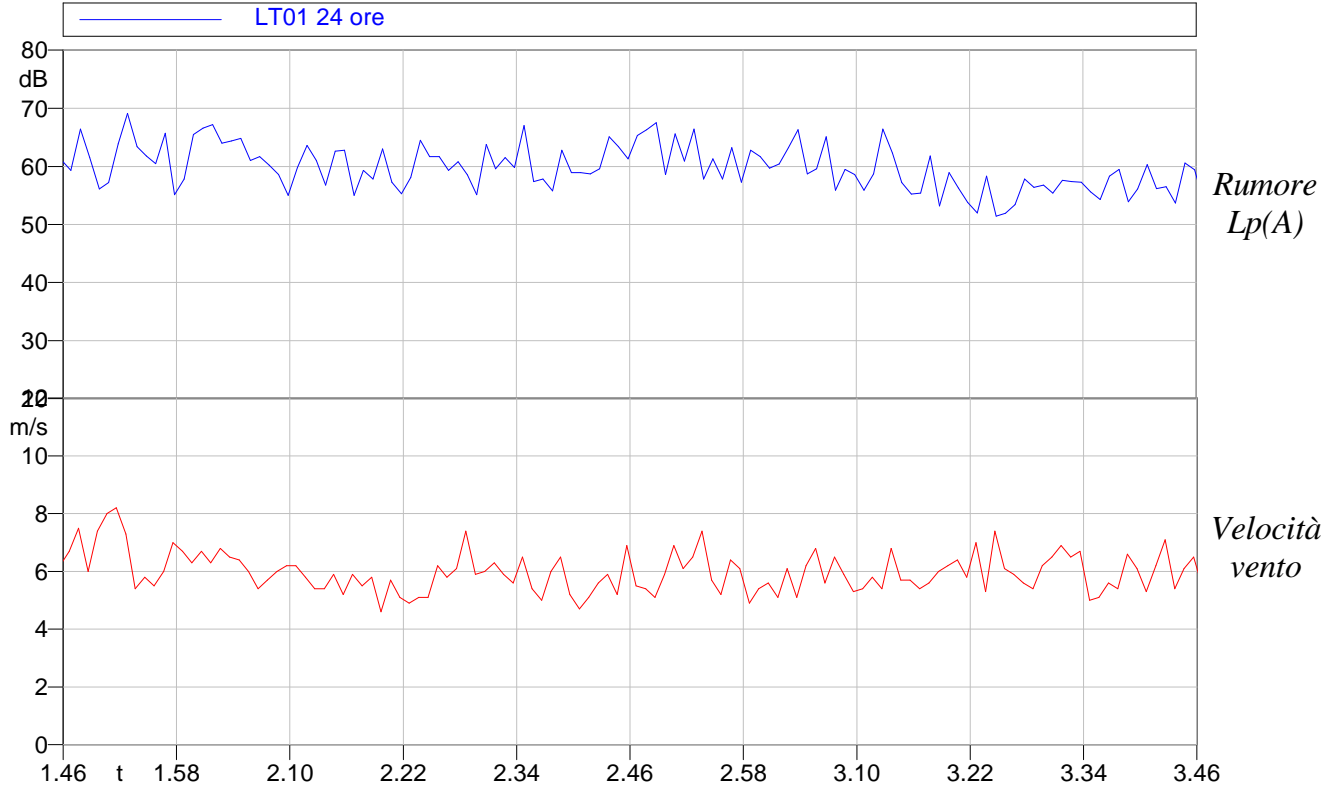


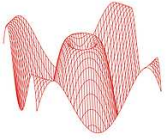


L.C.E. Srl
Via dei Platani, 7/9
Opera (MI)

<i>Customer/Committente</i> <i>Stantec Spa</i>		<i>Project Number/Numero Progetto</i>
<i>General Project/Progetto Generale</i> <i>Valutazione Rumore Residuo aerogeneratori</i>		<i>Activity/Attività effettuata</i> <i>Misure acustiche esterne</i>
<i>Date/Data: 08-09/03/2022</i>	<i>Revision/Revisione: 01.00</i>	<i>Location/Località: Gangi (PA)</i>
<i>Project Manager/Responsabile Progetto: SM</i>		<i>Sheet/Pagina: 7</i>

Andamento temporale dei livelli sonori e dei parametri del vento

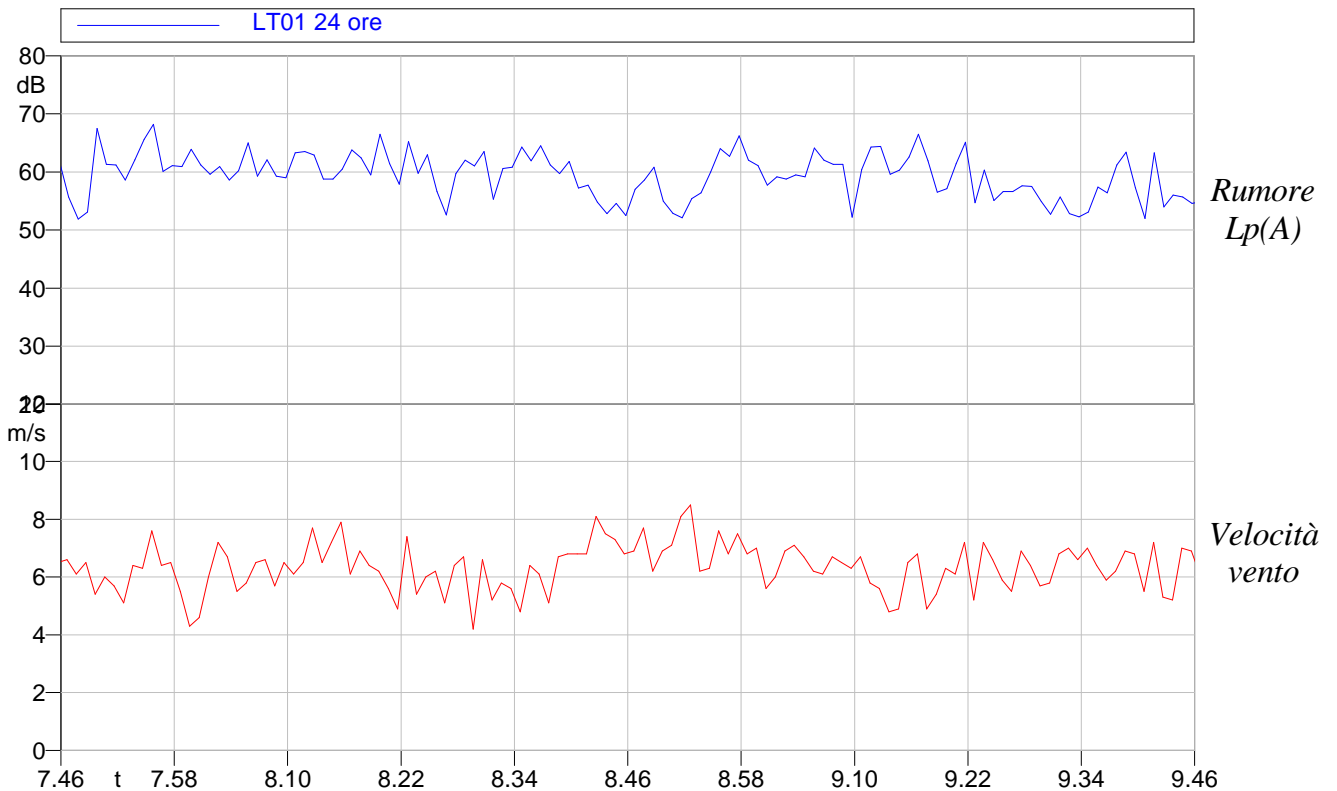
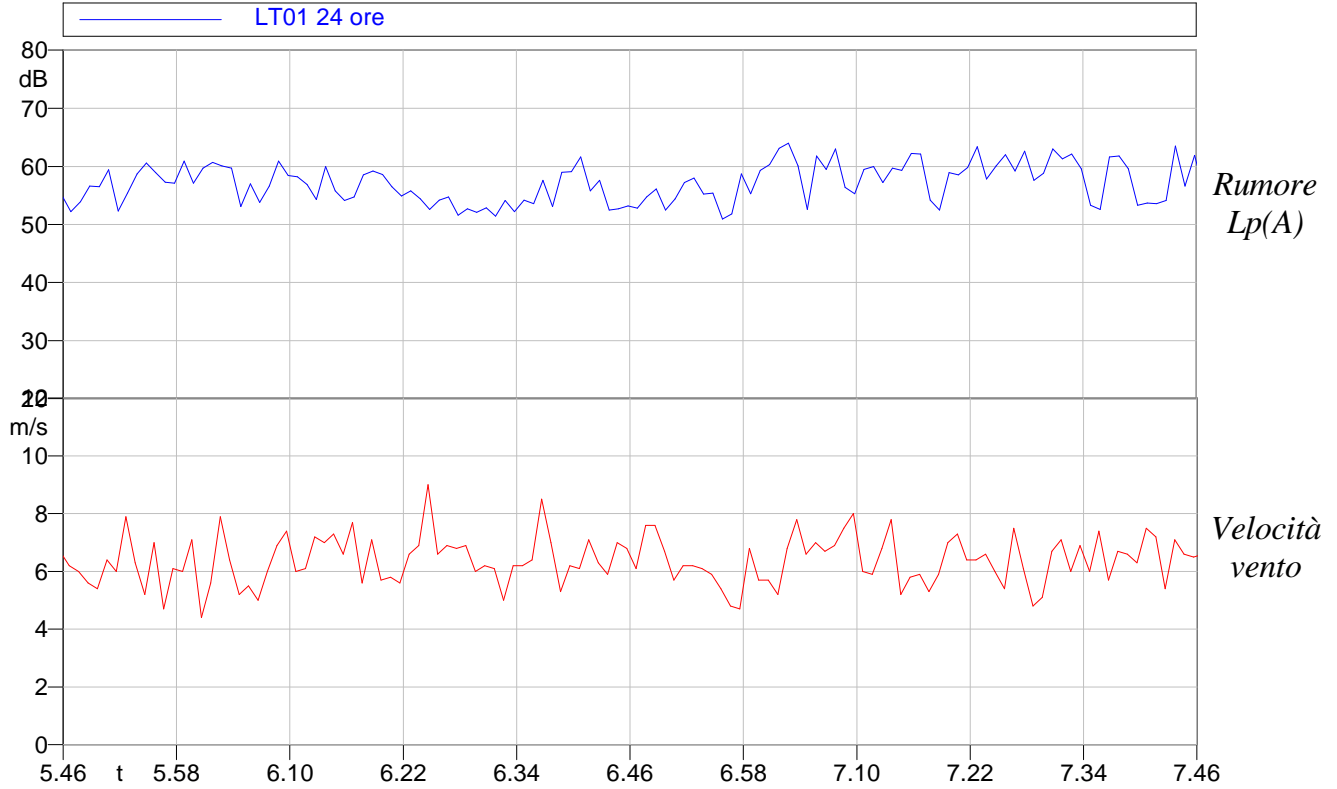


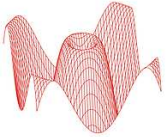


L.C.E. Srl
Via dei Platani, 7/9
Opera (MI)

<i>Customer/Committente</i> <i>Stantec Spa</i>		<i>Project Number/Numero Progetto</i>
<i>General Project/Progetto Generale</i> <i>Valutazione Rumore Residuo aerogeneratori</i>		<i>Activity/Attività effettuata</i> <i>Misure acustiche esterne</i>
<i>Date/Data: 08-09/03/2022</i>	<i>Revision/Revisione: 01.00</i>	<i>Location/Località: Gangi (PA)</i>
<i>Project Manager/Responsabile Progetto: SM</i>		<i>Sheet/Pagina: 8</i>

Andamento temporale dei livelli sonori e dei parametri del vento

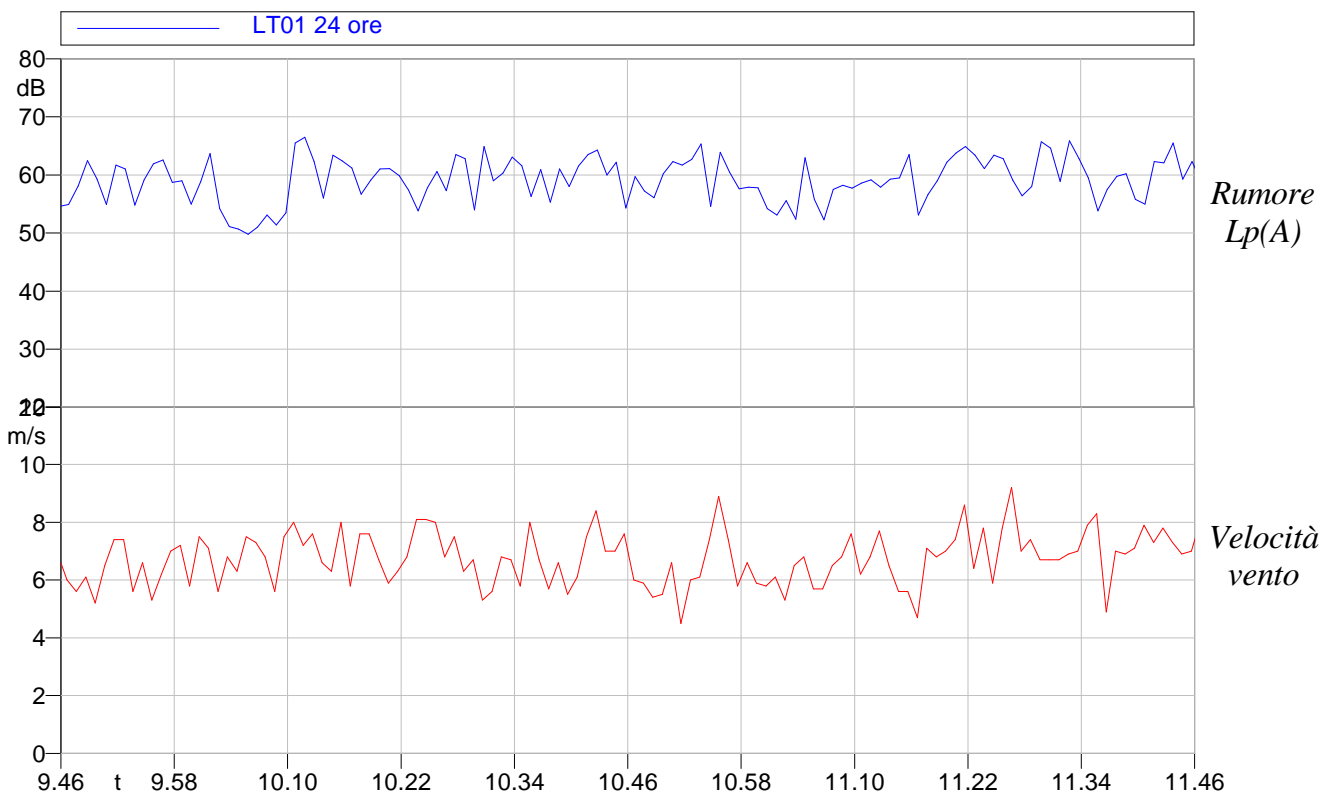
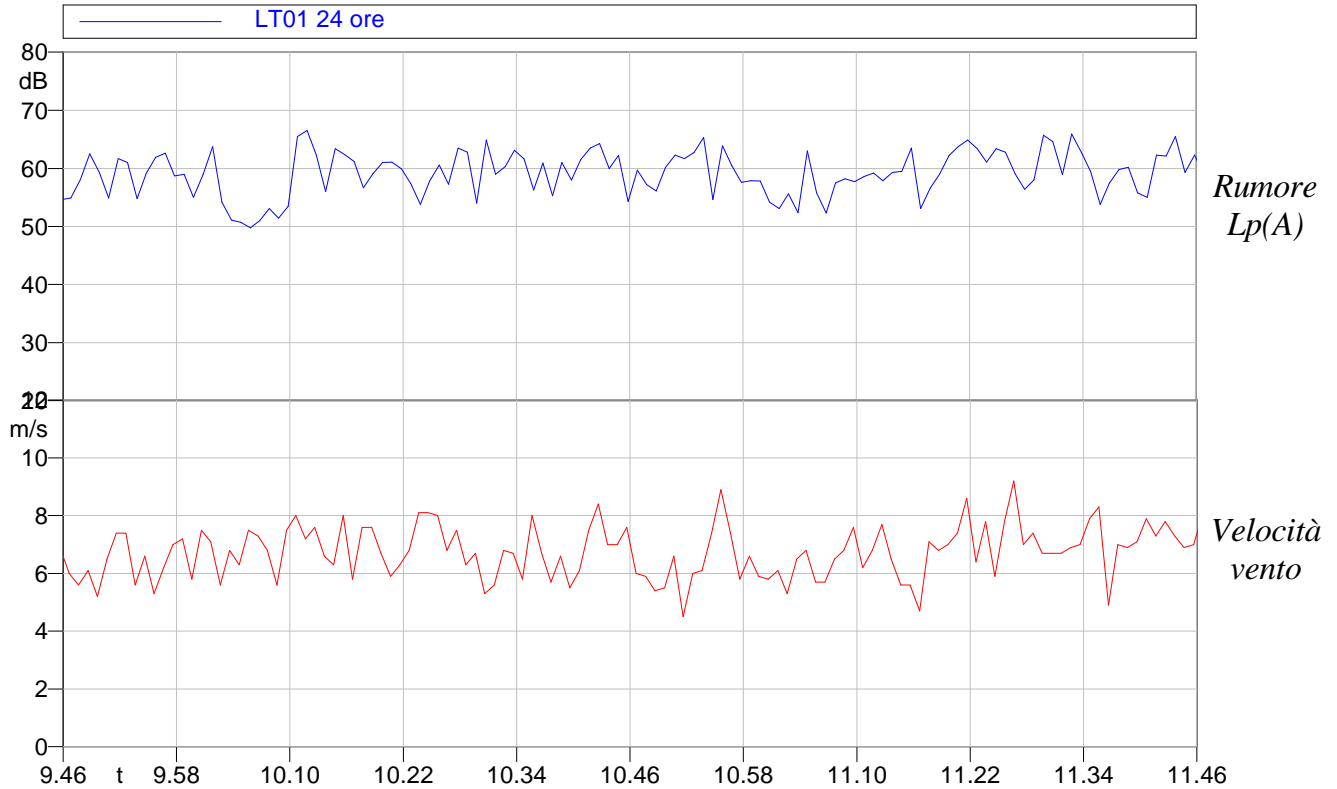


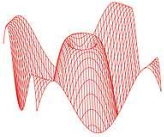


L.C.E. Srl
Via dei Platani, 7/9
Opera (MI)

<i>Customer/Committente</i> <i>Stantec Spa</i>		<i>Project Number/Numero Progetto</i>
<i>General Project/Progetto Generale</i> <i>Valutazione Rumore Residuo aerogeneratori</i>		<i>Activity/Attività effettuata</i> <i>Misure acustiche esterne</i>
<i>Date/Data: 08-09/03/2022</i>	<i>Revision/Revisione: 01.00</i>	<i>Location/Località: Gangi (PA)</i>
<i>Project Manager/Responsabile Progetto: SM</i>		<i>Sheet/Pagina: 9</i>

Andamento temporale dei livelli sonori e dei parametri del vento

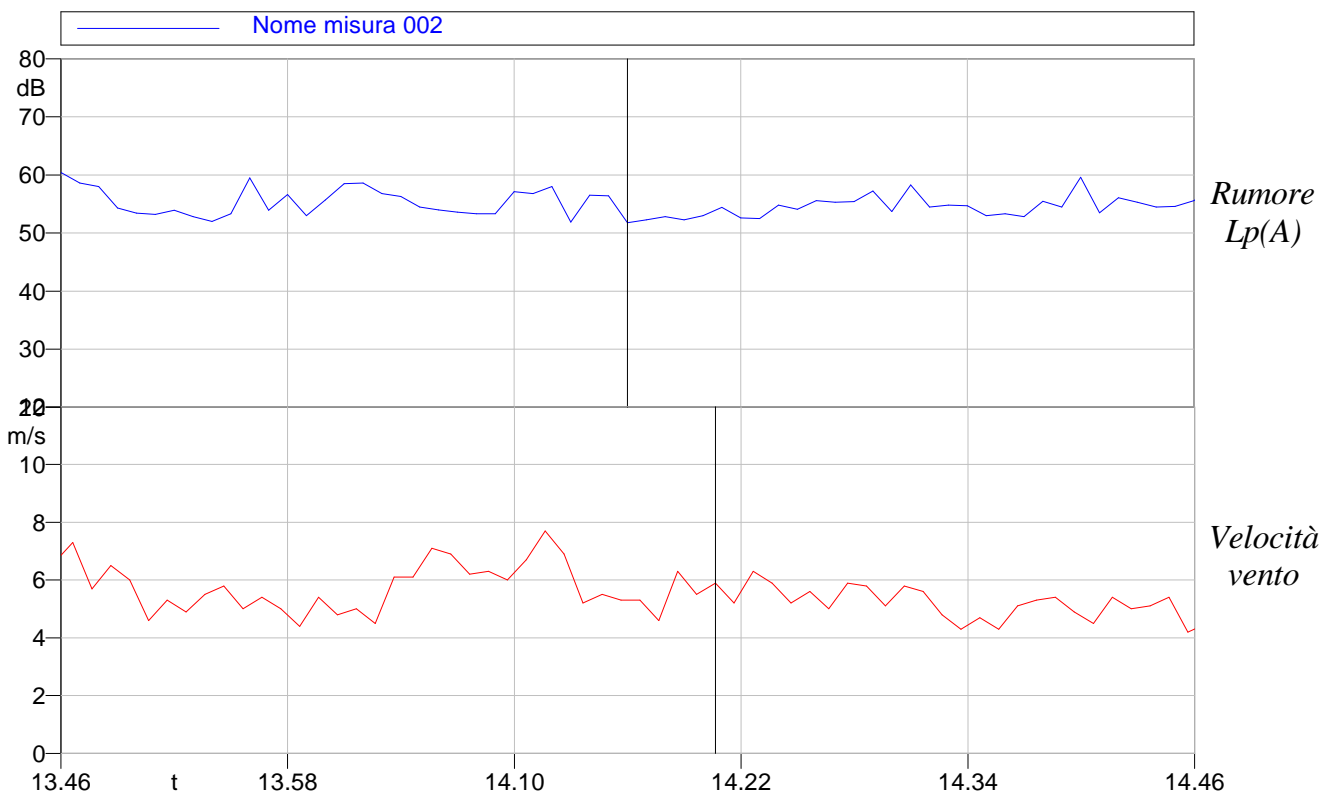
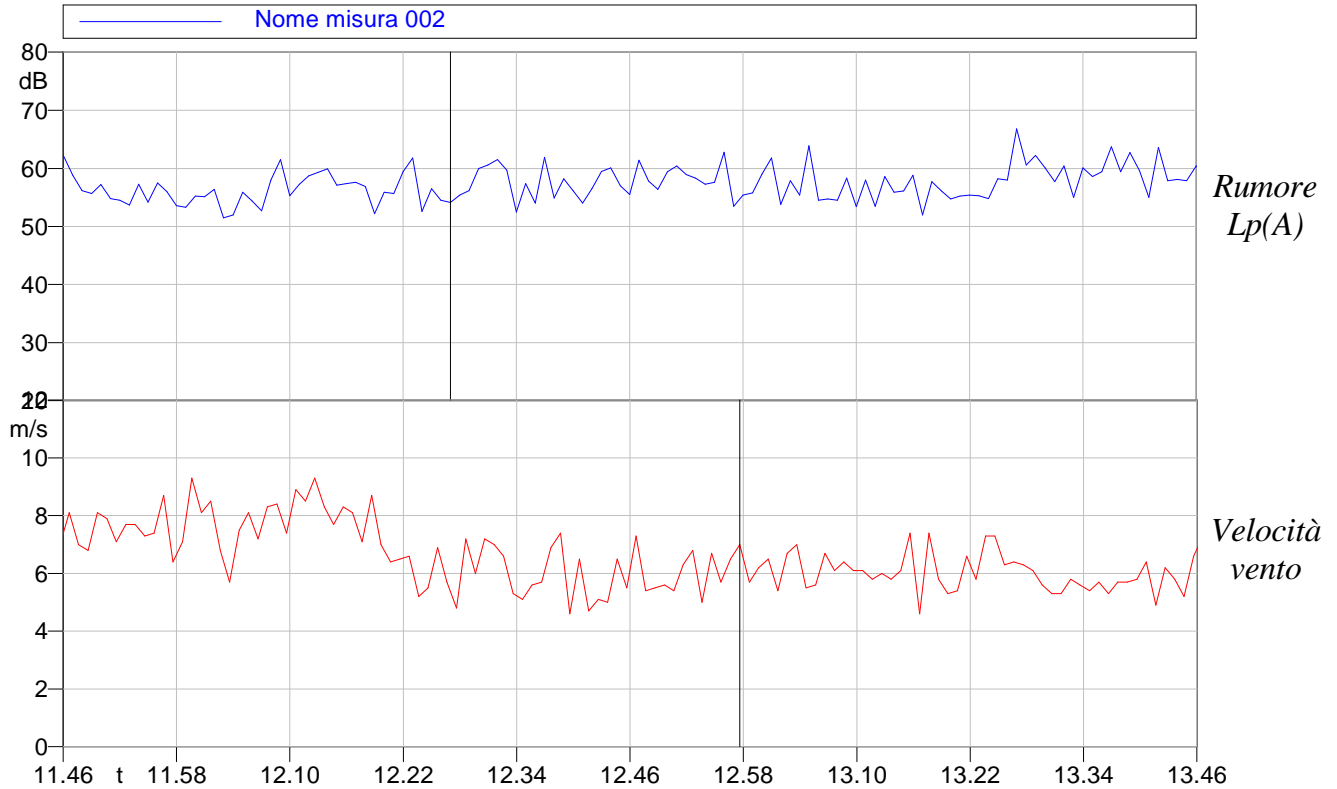





L.C.E. Srl
Via dei Platani, 7/9
Opera (MI)

<i>Customer/Committente</i> <i>Stantec Spa</i>		<i>Project Number/Numero Progetto</i>
<i>General Project/Progetto Generale</i> <i>Valutazione Rumore Residuo aerogeneratori</i>		<i>Activity/Attività effettuata</i> <i>Misure acustiche esterne</i>
<i>Date/Data: 08-09/03/2022</i>	<i>Revision/Revisione: 01.00</i>	<i>Location/Località: Gangi (PA)</i>
<i>Project Manager/Responsabile Progetto: SM</i>		<i>Sheet/Pagina: 10</i>

Andamento temporale dei livelli sonori e dei parametri del vento




	<i>Customer/Committente</i> <i>Enel Green Power Solar Energy S.r.l.</i>	<i>Project Number/Numero Progetto</i>
	<i>General Project/Progetto Generale</i> <i>Valutazione Rumore Ambientale</i>	<i>Activity/Attività effettuata</i> <i>Misure acustiche esterne</i>
	<i>Date/Data: 08-09 Marzo 2022</i>	<i>Location/Località: Gangi (PA)</i>
	<i>Project Manager/Responsabile Progetto: SM</i>	<i>Sheet/Pagina: 1</i>

Misure di Rumore Ambientale

Parco Eolico Gangi
Misure a breve termine Ante Operam



	<i>Customer/Committente</i> Enel Green Power Solar Energy S.r.l.	<i>Project Number/Numero Progetto</i>
	<i>General Project/Progetto Generale</i> Valutazione Rumore Ambientale	<i>Activity/Attività effettuata</i> Misure acustiche esterne
	<i>Date/Data:</i> 08-09 Marzo 2022	<i>Location/Località:</i> Gangi (PA)
	<i>Project Manager/Responsabile Progetto:</i> SM	<i>Sheet/Pagina:</i> 2

BT01 Mattina

Valori acustici principali

Leq(A): 52.5

Lmin(A): 45.2 dBA *Lmax(A):* 76.3 dBA

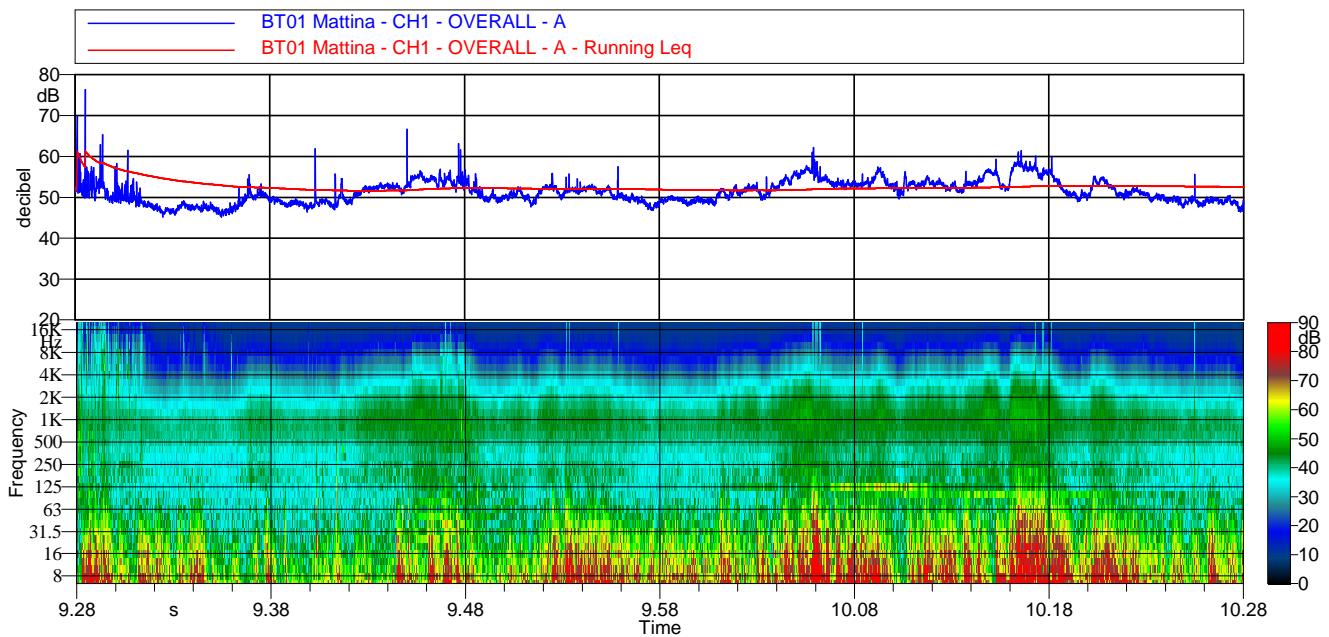
L01: 58.2 dBA *L10:* 55.0 dBA

L50: 51.1 dBA *L66:* 49.8 dBA

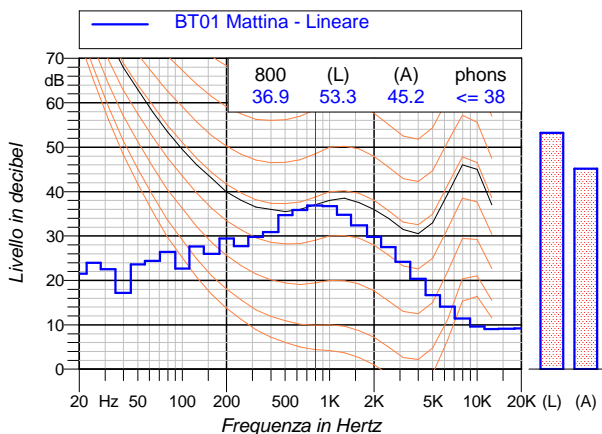
L90: 48.1 dBA *L95:* 47.3 dBA



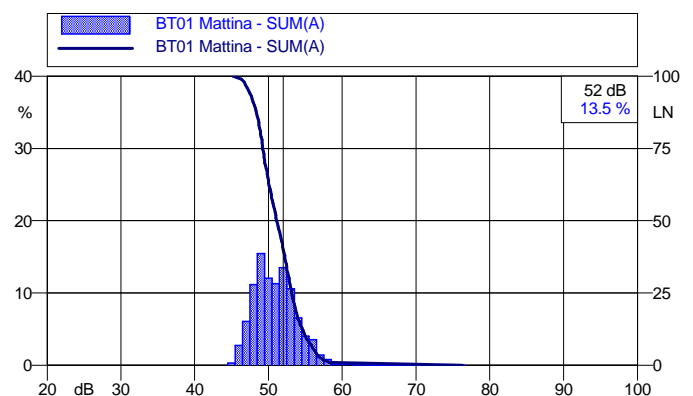
Andamento temporale dei livelli pesati A e dello spettro




Spettro dei minimi (per ricerca componenti tonali)



Curve cumulative e distributiva dei livelli sonori



	<i>Customer/Committente</i> Enel Green Power Solar Energy S.r.l.	<i>Project Number/Numero Progetto</i>
	<i>General Project/Progetto Generale</i> Valutazione Rumore Ambientale	<i>Activity/Attività effettuata</i> Misure acustiche esterne
	<i>Date/Data:</i> 08-09 Marzo 2022	<i>Location/Località:</i> Gangi (PA)
	<i>Project Manager/Responsabile Progetto:</i> SM	<i>Sheet/Pagina:</i> 3

BT01 Pomeriggio

Valori acustici principali

Leq(A): 51.6

Lmin(A): 34.9 dBA *Lmax(A):* 60.2 dBA

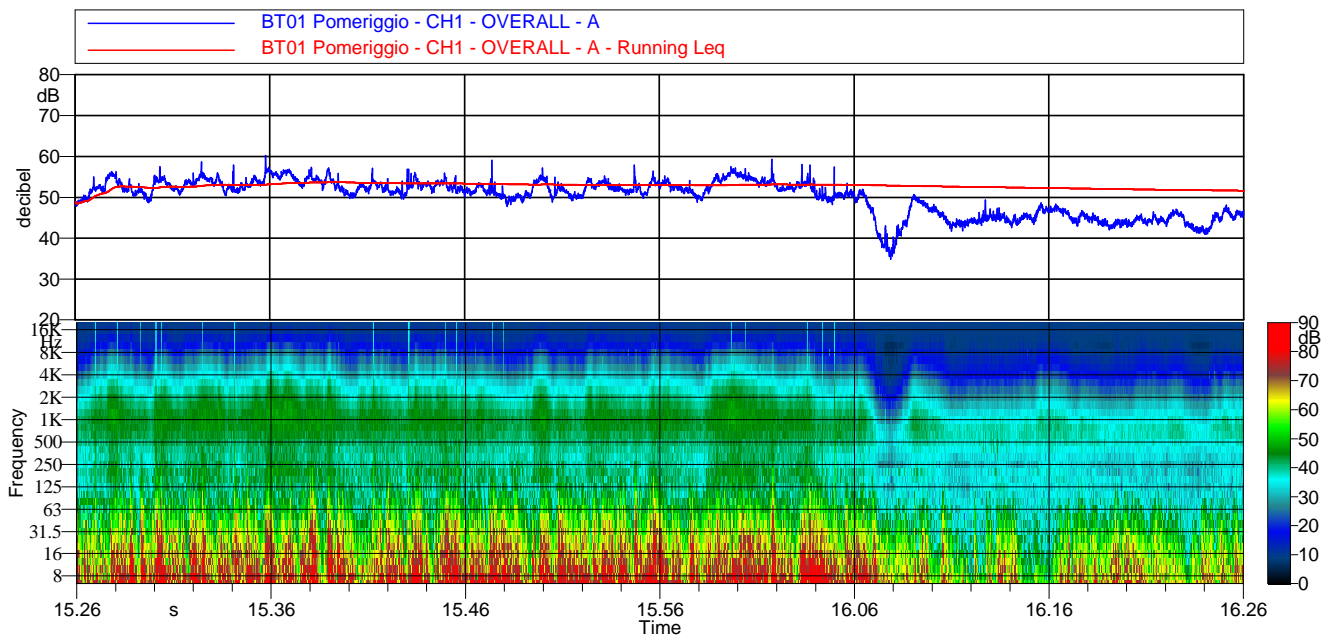
L01: 56.5 dBA *L10:* 54.6 dBA

L50: 51.3 dBA *L66:* 49.4 dBA

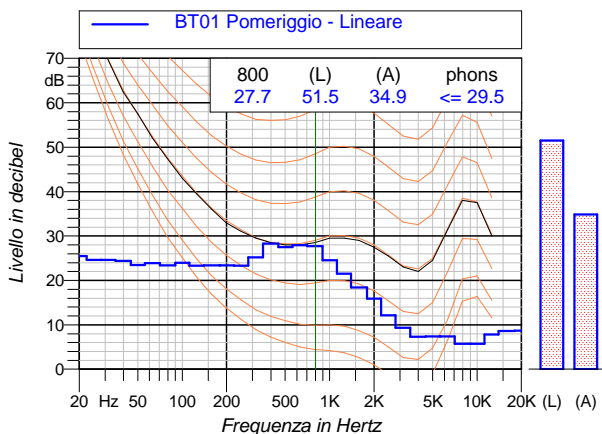
L90: 43.9 dBA *L95:* 43.0 dBA



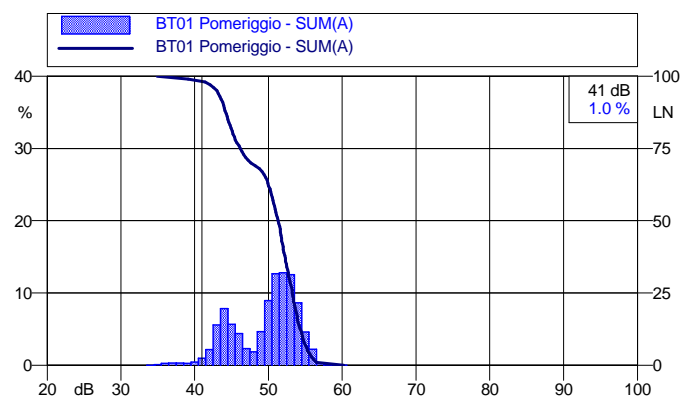
Andamento temporale dei livelli pesati A e dello spettro




Spettro dei minimi (per ricerca componenti tonali)



Curve cumulative e distributiva dei livelli sonori



	<i>Customer/Committente</i> Enel Green Power Solar Energy S.r.l.	<i>Project Number/Numero Progetto</i>
	<i>General Project/Progetto Generale</i> Valutazione Rumore Ambientale	<i>Activity/Attività effettuata</i> Misure acustiche esterne
	<i>Date/Data:</i> 08-09 Marzo 2022	<i>Location/Località:</i> Gangi (PA)
	<i>Project Manager/Responsabile Progetto:</i> SM	<i>Sheet/Pagina:</i> 4

BT01 Notte

Valori acustici principali

Leq(A): 47.2

Lmin(A): 39.0 dBA *Lmax(A):* 57.4 dBA

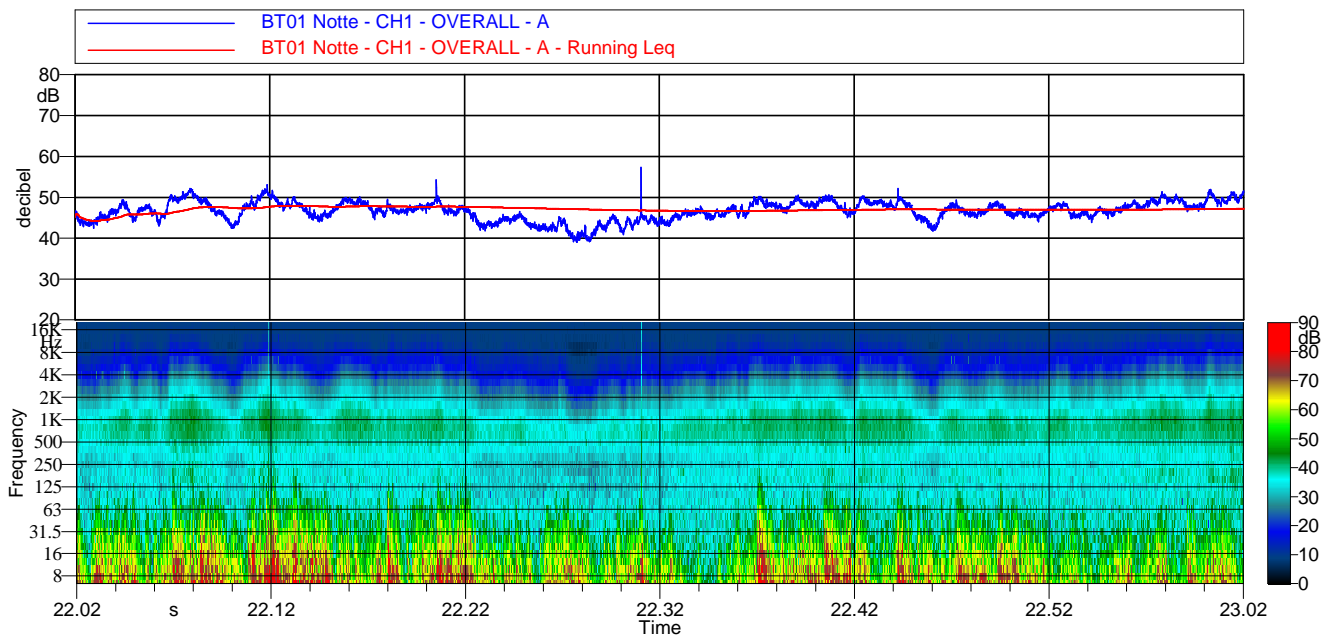
L01: 51.2 dBA *L10:* 49.5 dBA

L50: 46.8 dBA *L66:* 45.8 dBA

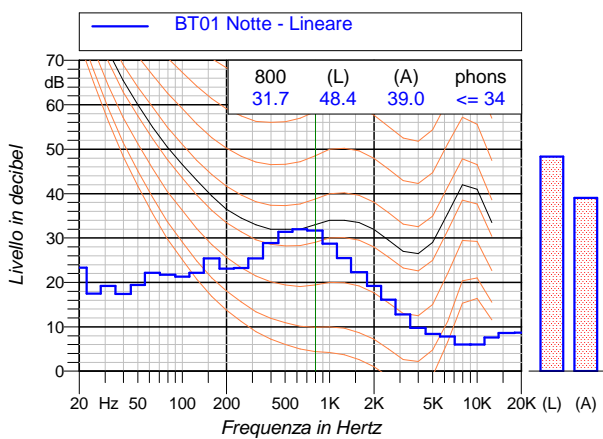
L90: 43.5 dBA *L95:* 42.6 dBA



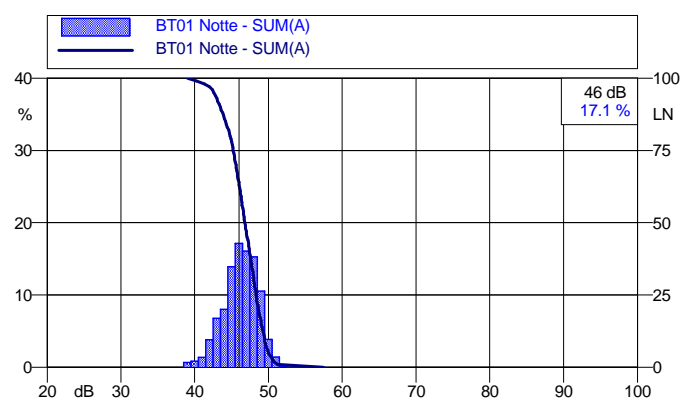
Andamento temporale dei livelli pesati A e dello spettro




Spettro dei minimi (per ricerca componenti tonali)



Curve cumulative e distributiva dei livelli sonori



	<i>Customer/Committente</i> Enel Green Power Solar Energy S.r.l.	<i>Project Number/Numero Progetto</i>
	<i>General Project/Progetto Generale</i> Valutazione Rumore Ambientale	<i>Activity/Attività effettuata</i> Misure acustiche esterne
	<i>Date/Data:</i> 08-09 Marzo 2022	<i>Location/Località:</i> Gangi (PA)
	<i>Project Manager/Responsabile Progetto:</i> SM	<i>Sheet/Pagina:</i> 5

BT02 Mattina

Valori acustici principali

Leq(A): 59.7

Lmin(A): 53.9 dBA *Lmax(A):* 68.0 dBA

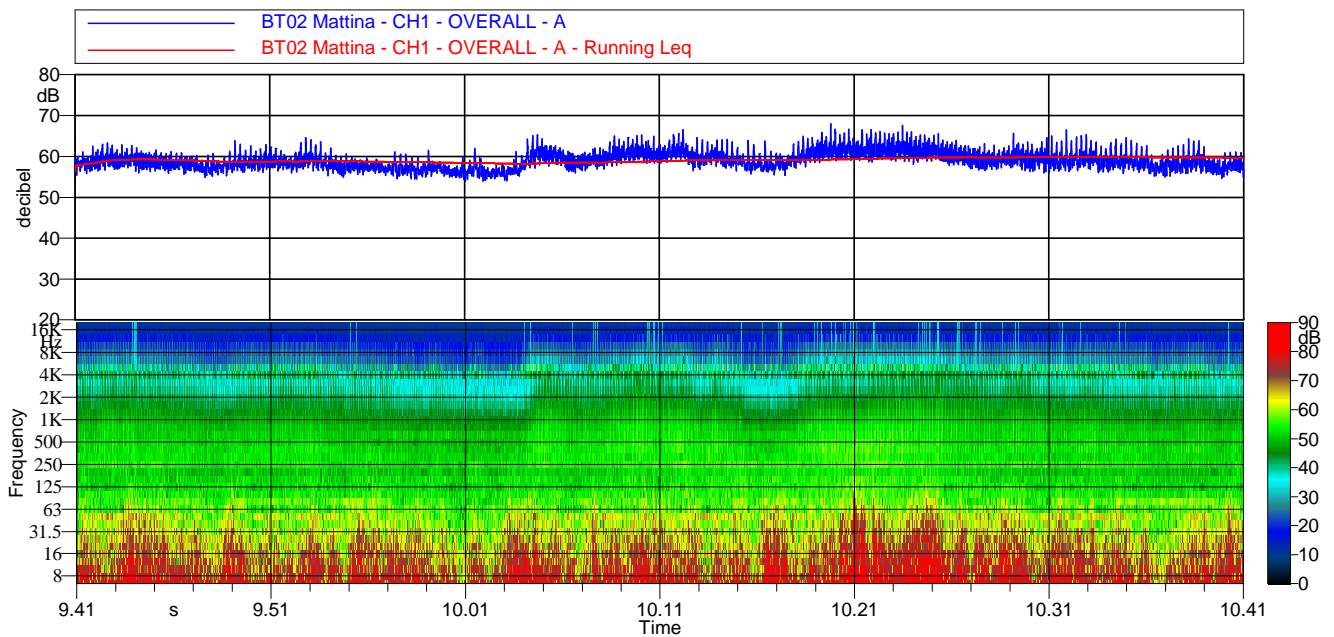
L01: 64.9 dBA *L10:* 62.1 dBA

L50: 58.8 dBA *L66:* 58.0 dBA

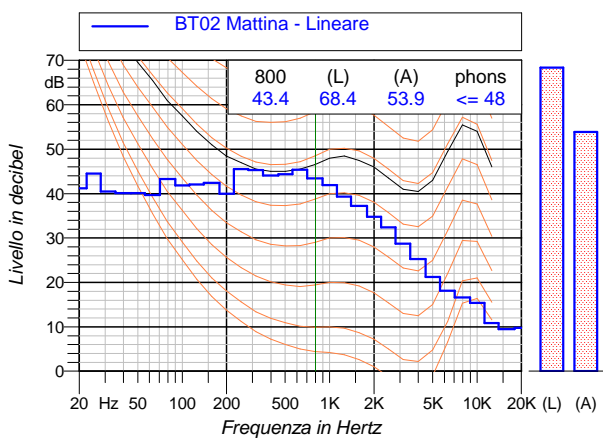
L90: 56.5 dBA *L95:* 56.0 dBA



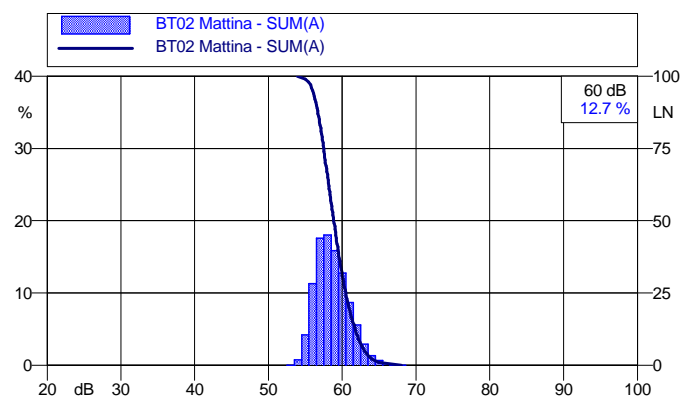
Andamento temporale dei livelli pesati A e dello spettro




Spettro dei minimi (per ricerca componenti tonali)



Curve cumulative e distributiva dei livelli sonori



	<i>Customer/Committente</i> Enel Green Power Solar Energy S.r.l.	<i>Project Number/Numero Progetto</i>
	<i>General Project/Progetto Generale</i> Valutazione Rumore Ambientale	<i>Activity/Attività effettuata</i> Misure acustiche esterne
	<i>Date/Data:</i> 08-09 Marzo 2022	<i>Location/Località:</i> Gangi (PA)
	<i>Project Manager/Responsabile Progetto:</i> SM	<i>Sheet/Pagina:</i> 6

BT02 Pomeriggio

Valori acustici principali

Leq(A): 57.5

Lmin(A): 50.9 dBA *Lmax(A):* 66.9 dBA

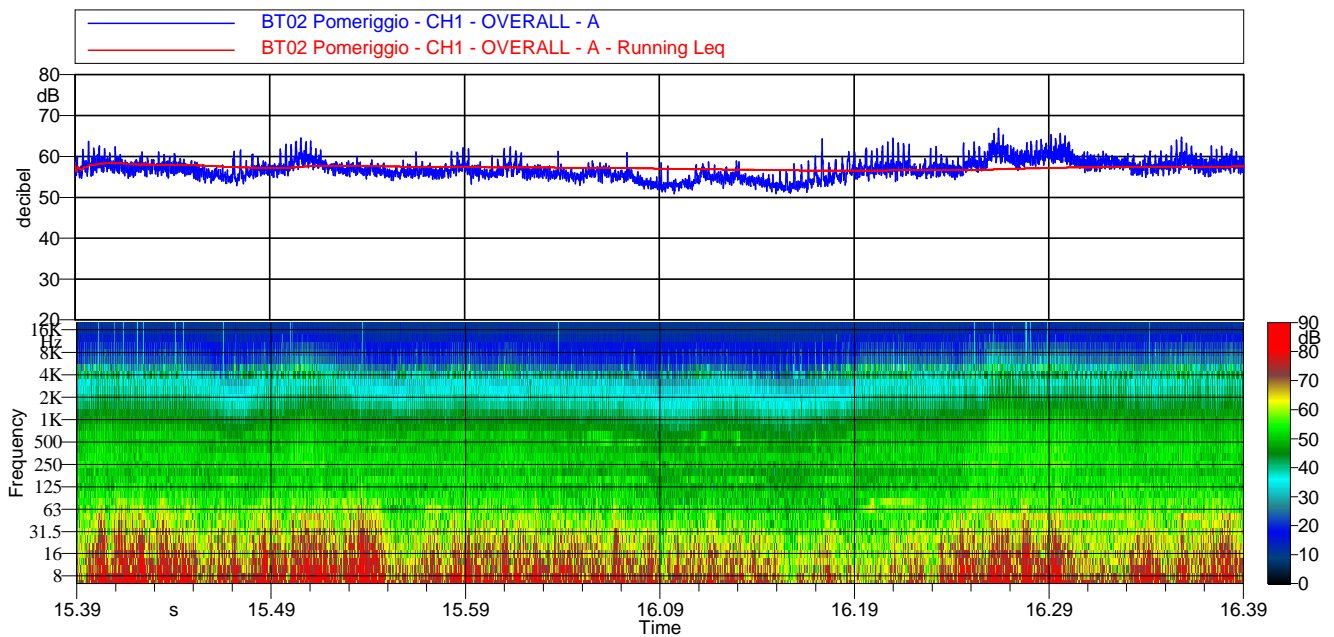
L01: 63.1 dBA *L10:* 59.8 dBA

L50: 56.8 dBA *L66:* 55.9 dBA

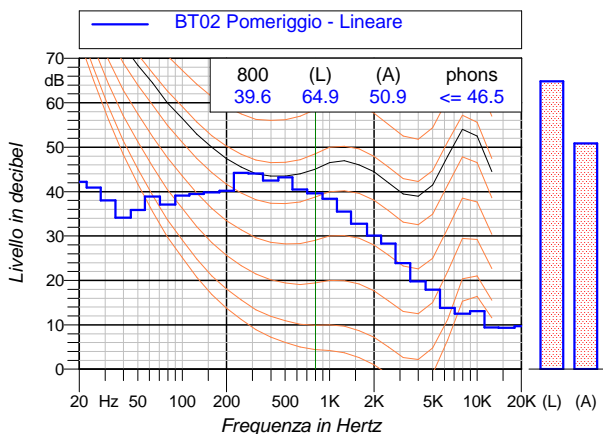
L90: 53.9 dBA *L95:* 53.1 dBA



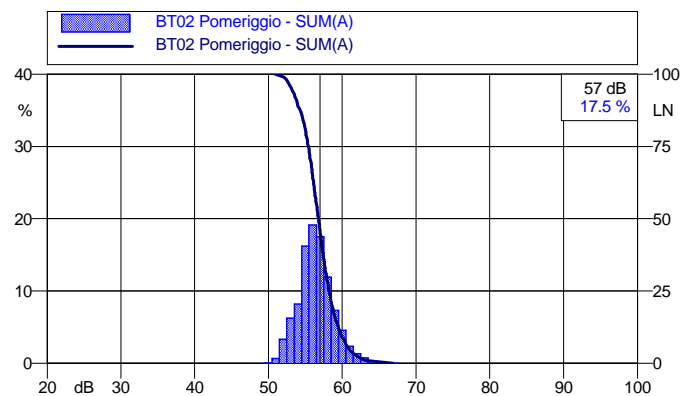
Andamento temporale dei livelli pesati A e dello spettro




Spettro dei minimi (per ricerca componenti tonali)



Curve cumulative e distributiva dei livelli sonori



	<i>Costumer/Committente</i> Enel Green Power Solar Energy S.r.l.	<i>Project Number/Numero Progetto</i>
	<i>General Project/Progetto Generale</i> Valutazione Rumore Ambientale	<i>Activity/Attività effettuata</i> Misure acustiche esterne
	<i>Date/Data:</i> 08-09 Marzo 2022	<i>Location/Località:</i> Gangi (PA)
	<i>Project Manager/Responsabile Progetto:</i> SM	<i>Sheet/Pagina:</i> 7

BT02 Notte

Valori acustici principali

Leq(A): 58.1

Lmin(A): 50.4 dBA *Lmax(A):* 74.2 dBA

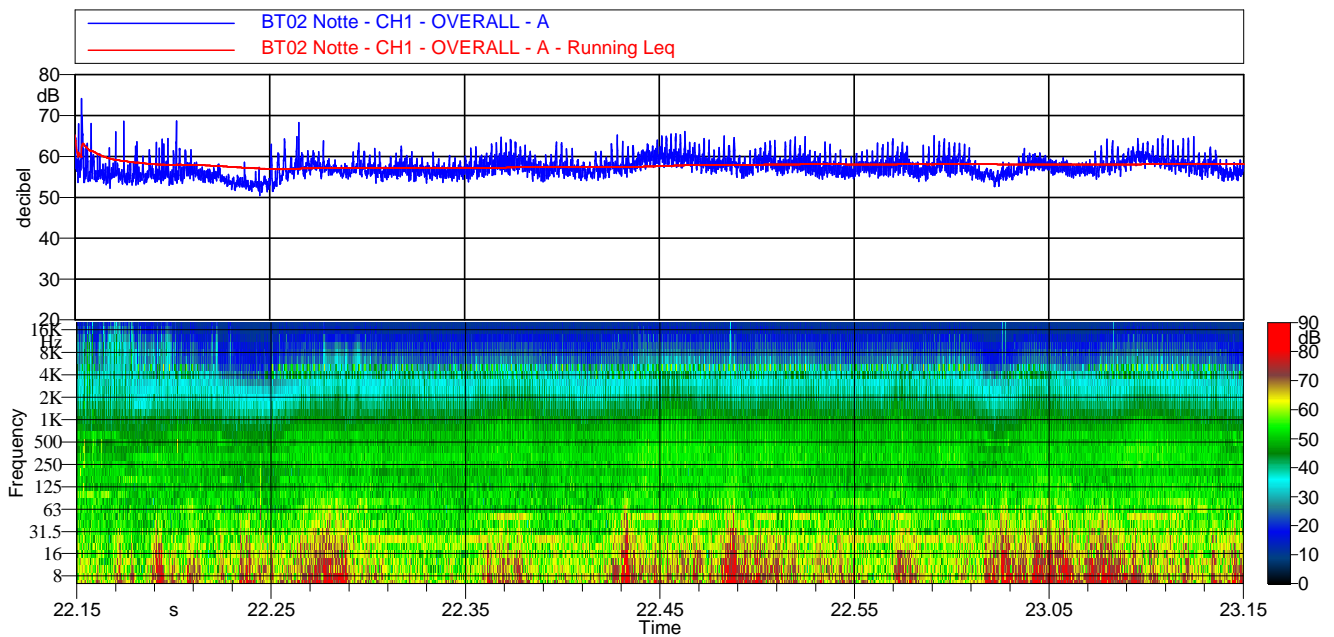
L01: 63.9 dBA *L10:* 60.4 dBA

L50: 57.2 dBA *L66:* 56.3 dBA

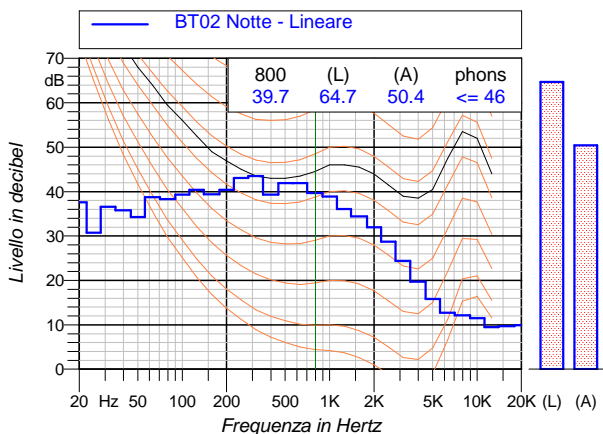
L90: 54.8 dBA *L95:* 54.0 dBA



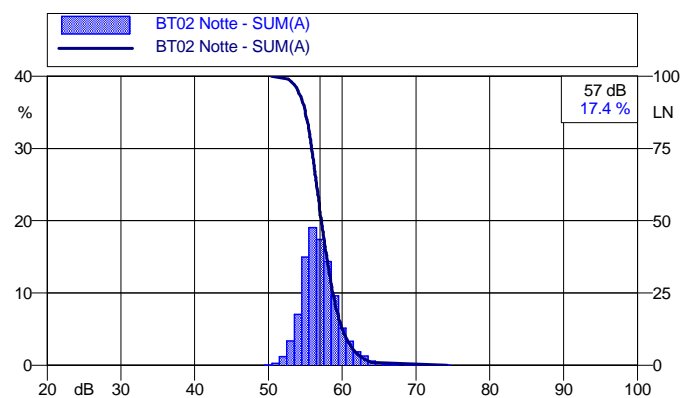
Andamento temporale dei livelli pesati A e dello spettro



Spettro dei minimi (per ricerca componenti tonali)



Curve cumulative e distributiva dei livelli sonori



	<i>Customer/Committente</i> Enel Green Power Solar Energy S.r.l.	<i>Project Number/Numero Progetto</i>
	<i>General Project/Progetto Generale</i> Valutazione Rumore Ambientale	<i>Activity/Attività effettuata</i> Misure acustiche esterne
	<i>Date/Data:</i> 08-09 Marzo 2022	<i>Location/Località:</i> Gangi (PA)
	<i>Project Manager/Responsabile Progetto:</i> SM	<i>Sheet/Pagina:</i> 8

BT03 Mattina

Valori acustici principali

Leq(A): 60.4

Lmin(A): 55.5 dBA *Lmax(A):* 67.1 dBA

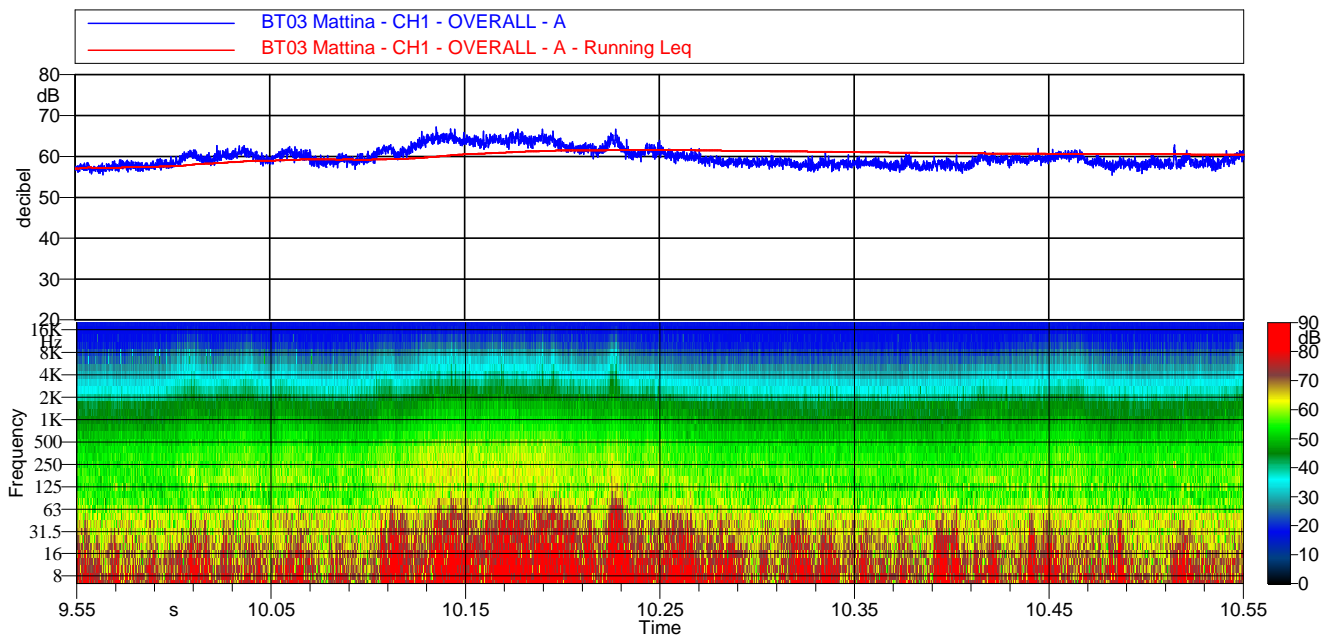
L01: 65.3 dBA *L10:* 63.4 dBA

L50: 59.3 dBA *L66:* 58.6 dBA

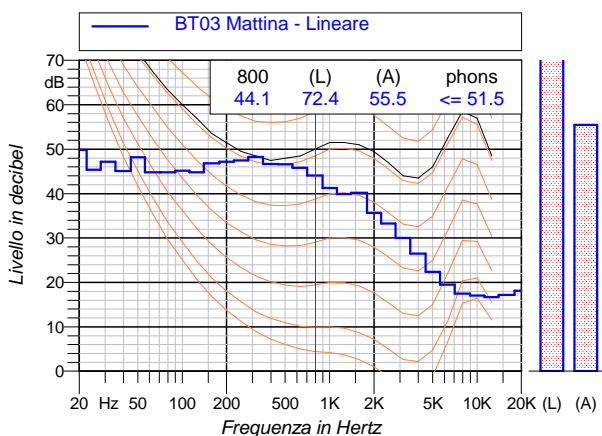
L90: 57.5 dBA *L95:* 57.1 dBA



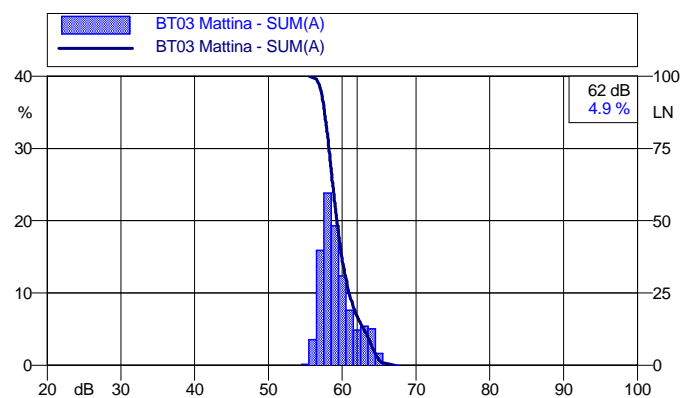
Andamento temporale dei livelli pesati A e dello spettro




Spettro dei minimi (per ricerca componenti tonali)



Curve cumulative e distributiva dei livelli sonori



	<i>Customer/Committente</i> Enel Green Power Solar Energy S.r.l.	<i>Project Number/Numero Progetto</i>
	<i>General Project/Progetto Generale</i> Valutazione Rumore Ambientale	<i>Activity/Attività effettuata</i> Misure acustiche esterne
	<i>Date/Data:</i> 08-09 Marzo 2022	<i>Location/Località:</i> Gangi (PA)
	<i>Project Manager/Responsabile Progetto:</i> SM	<i>Sheet/Pagina:</i> 9

BT03 Pomeriggio

Valori acustici principali

Leq(A): 57.5

Lmin(A): 53.9 dBA *Lmax(A):* 61.0 dBA

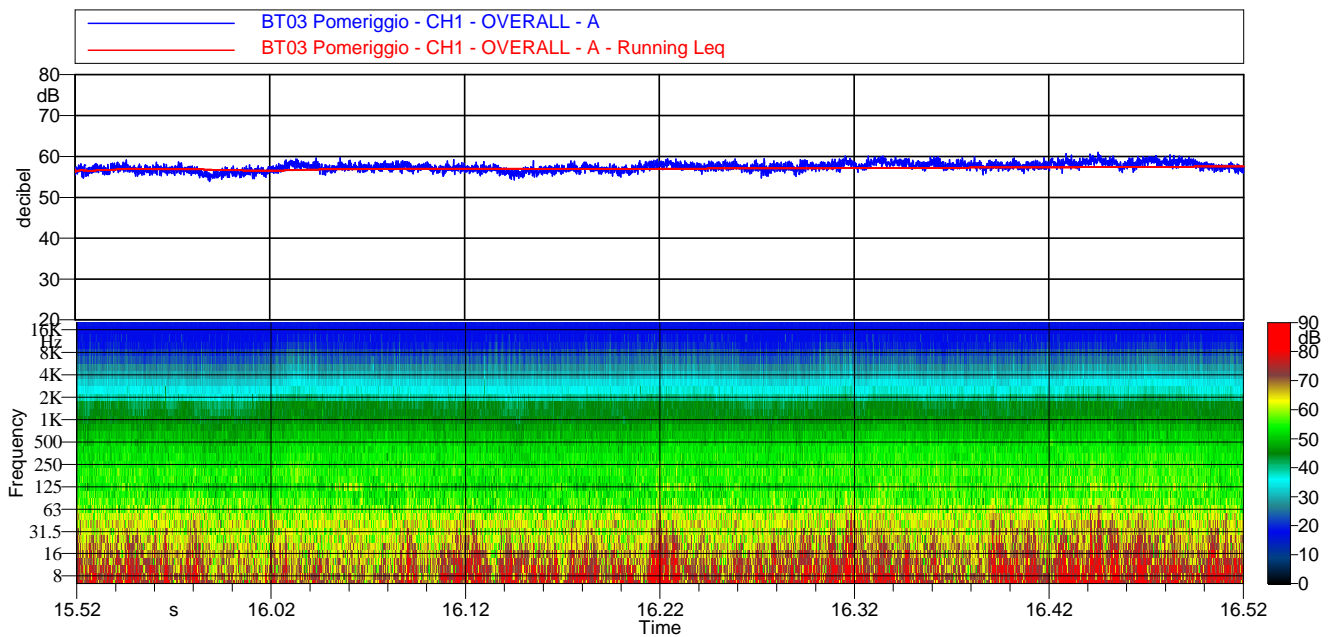
L01: 59.6 dBA *L10:* 58.7 dBA

L50: 57.4 dBA *L66:* 57.0 dBA

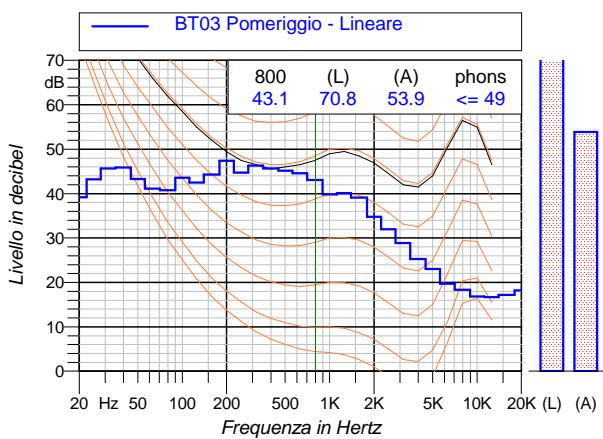
L90: 56.1 dBA *L95:* 55.7 dBA



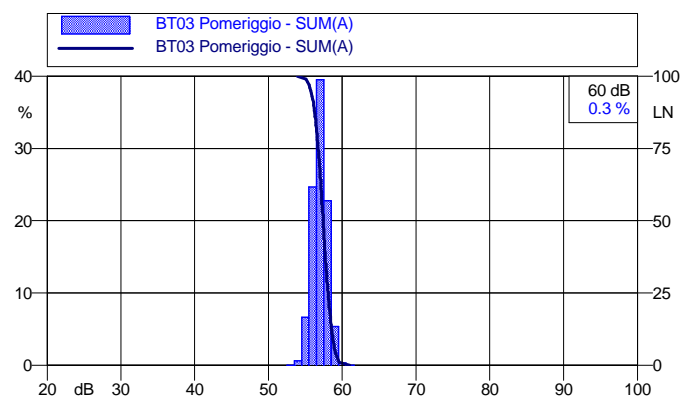
Andamento temporale dei livelli pesati A e dello spettro



Spettro dei minimi (per ricerca componenti tonali)



Curve cumulativa e distributiva dei livelli sonori



	<i>Customer/Committente</i> Enel Green Power Solar Energy S.r.l.	<i>Project Number/Numero Progetto</i>
	<i>General Project/Progetto Generale</i> Valutazione Rumore Ambientale	<i>Activity/Attività effettuata</i> Misure acustiche esterne
	<i>Date/Data:</i> 08-09 Marzo 2022	<i>Location/Località:</i> Gangi (PA)
	<i>Project Manager/Responsabile Progetto:</i> SM	<i>Sheet/Pagina:</i> 10

BT03 Notte

Valori acustici principali

Leq(A): 58.6

Lmin(A): 54.4 dBA *Lmax(A):* 67.7 dBA

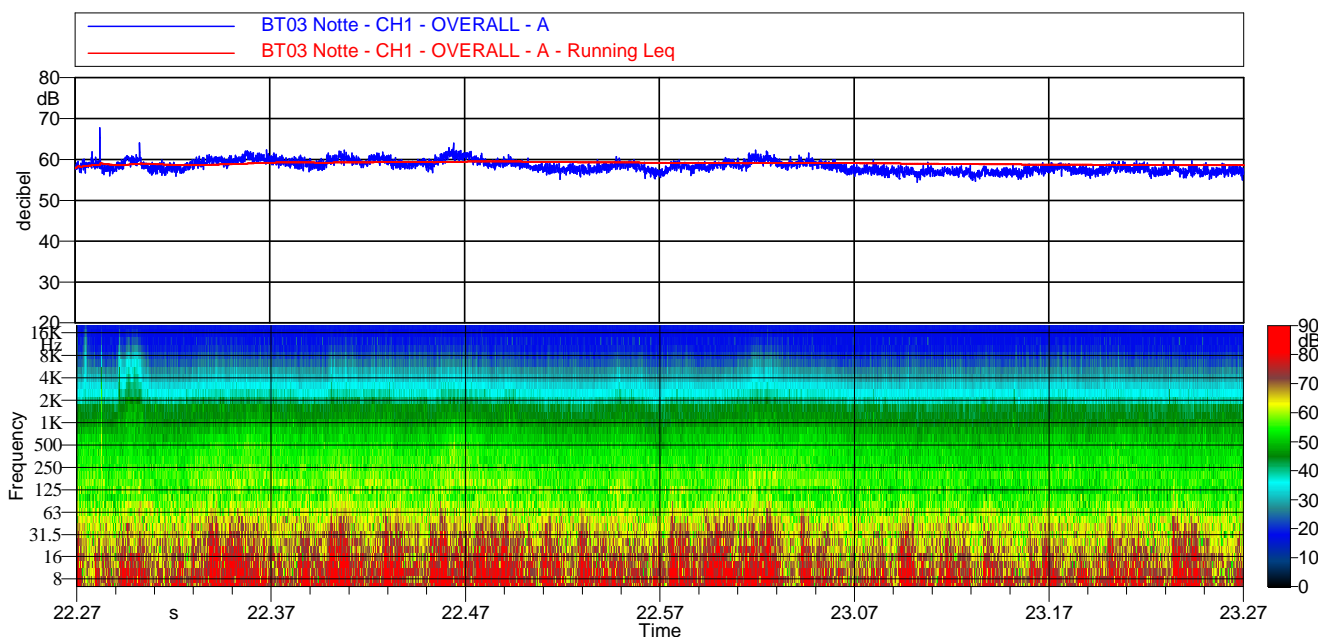
L01: 61.5 dBA *L10:* 60.2 dBA

L50: 58.3 dBA *L66:* 57.7 dBA

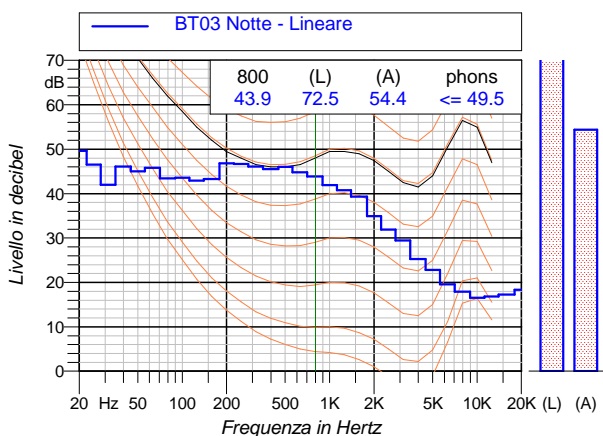
L90: 56.6 dBA *L95:* 56.3 dBA



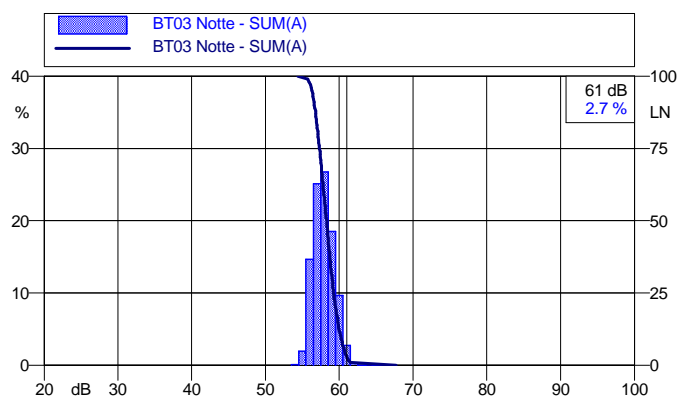
Andamento temporale dei livelli pesati A e dello spettro




Spettro dei minimi (per ricerca componenti tonali)



Curve cumulativa e distributiva dei livelli sonori



	<i>Customer/Committente</i> Enel Green Power Solar Energy S.r.l.	<i>Project Number/Numero Progetto</i>
	<i>General Project/Progetto Generale</i> Valutazione Rumore Ambientale	<i>Activity/Attività effettuata</i> Misure acustiche esterne
	<i>Date/Data:</i> 08-09 Marzo 2022	<i>Location/Località:</i> Gangi (PA)
	<i>Project Manager/Responsabile Progetto:</i> SM	<i>Sheet/Pagina:</i> 11

BT04 Mattina

Valori acustici principali

Leq(A): 59.0

Lmin(A): 55.5 dBA *Lmax(A):* 72.0 dBA

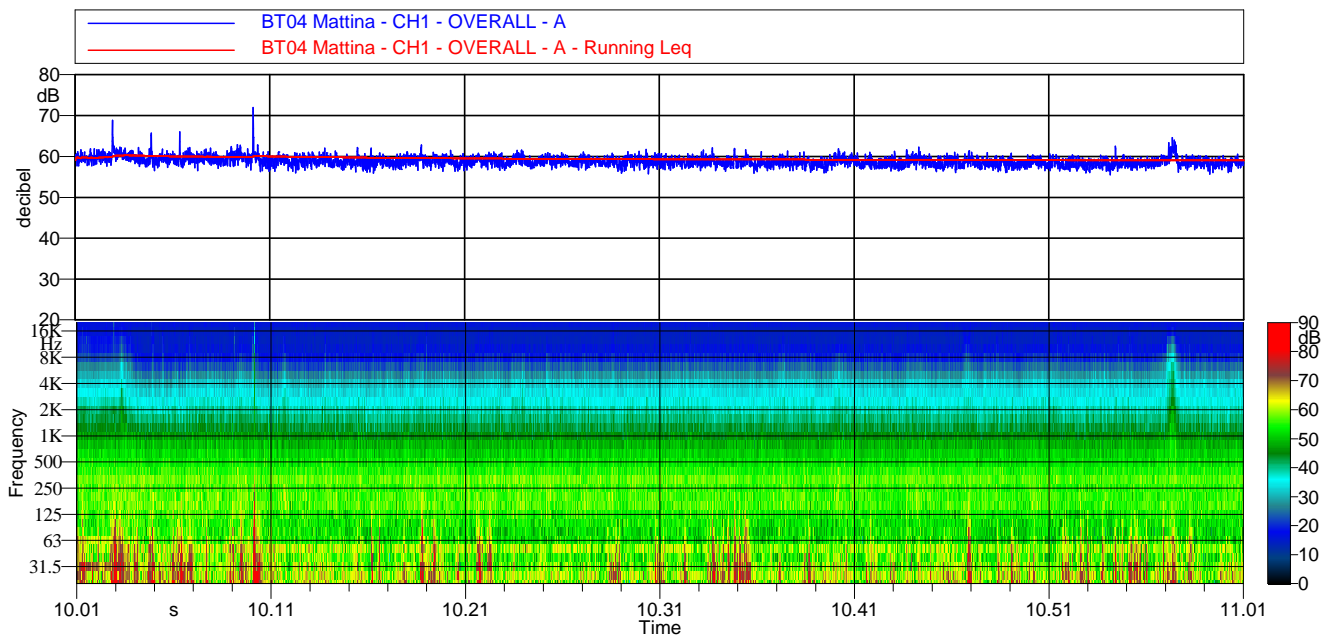
L01: 61.9 dBA *L10:* 60.2 dBA

L50: 58.8 dBA *L66:* 58.3 dBA

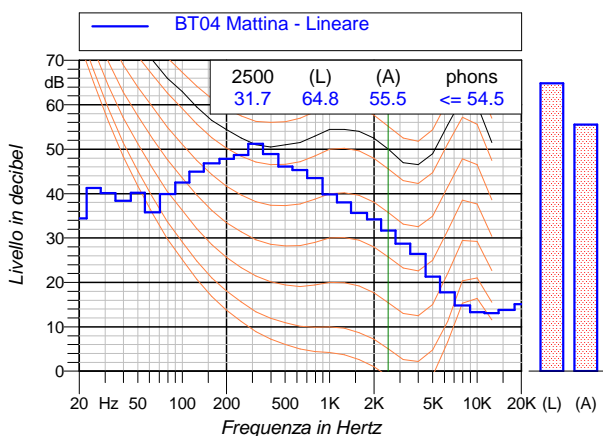
L90: 57.5 dBA *L95:* 57.1 dBA



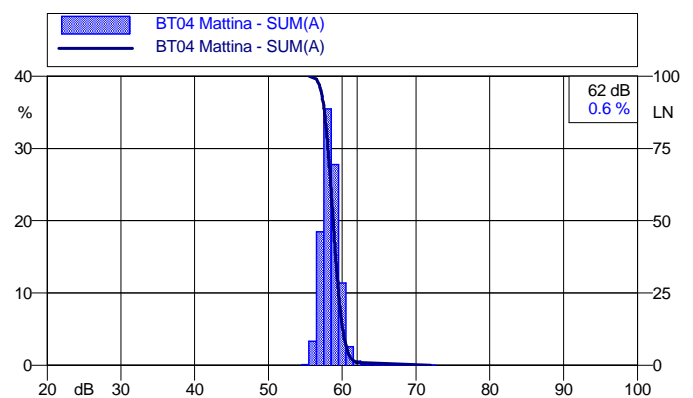
Andamento temporale dei livelli pesati A e dello spettro




Spettro dei minimi (per ricerca componenti tonali)



Curve cumulative e distributiva dei livelli sonori



	<i>Customer/Committente</i> Enel Green Power Solar Energy S.r.l.	<i>Project Number/Numero Progetto</i>
	<i>General Project/Progetto Generale</i> Valutazione Rumore Ambientale	<i>Activity/Attività effettuata</i> Misure acustiche esterne
	<i>Date/Data:</i> 08-09 Marzo 2022	<i>Location/Località:</i> Gangi (PA)
	<i>Project Manager/Responsabile Progetto:</i> SM	<i>Sheet/Pagina:</i> 12

BT04 Pomeriggio

Valori acustici principali

Leq(A): 58.7

Lmin(A): 54.8 dBA *Lmax(A):* 69.2 dBA

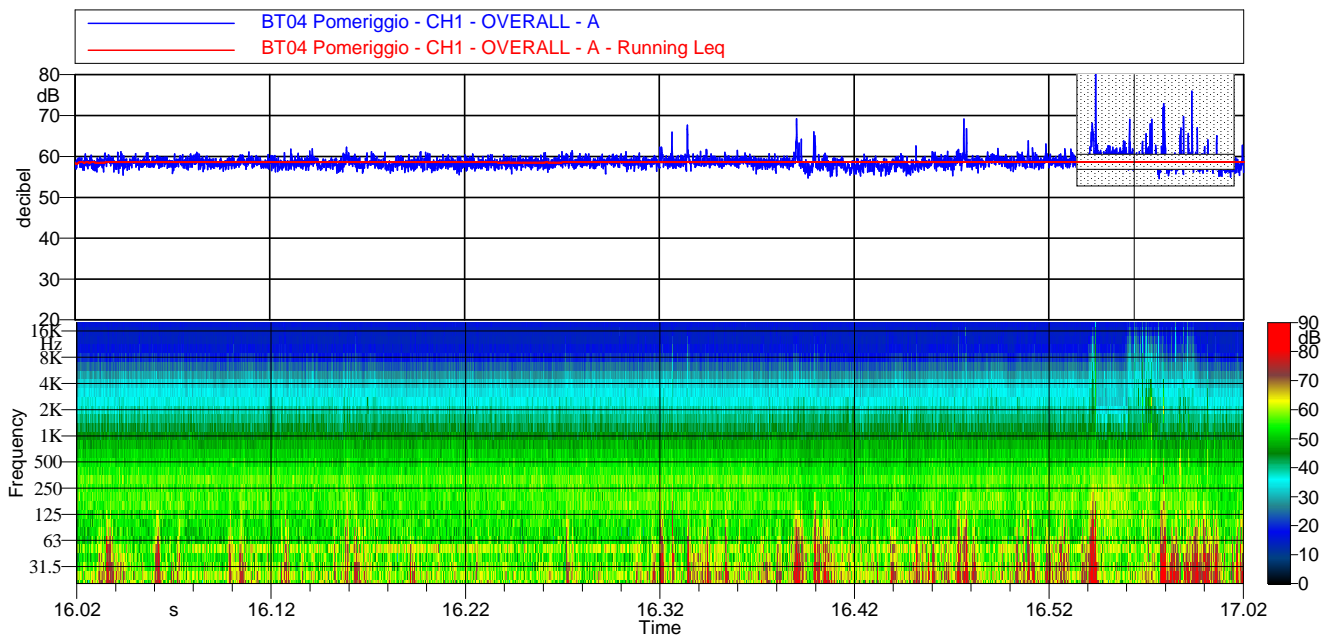
L01: 61.4 dBA *L10:* 59.8 dBA

L50: 58.4 dBA *L66:* 58.1 dBA

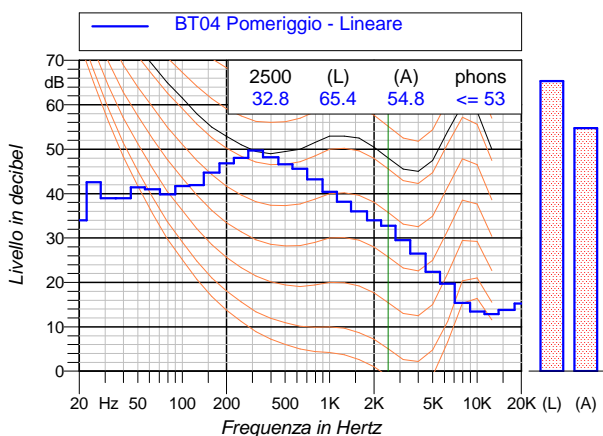
L90: 57.2 dBA *L95:* 56.8 dBA



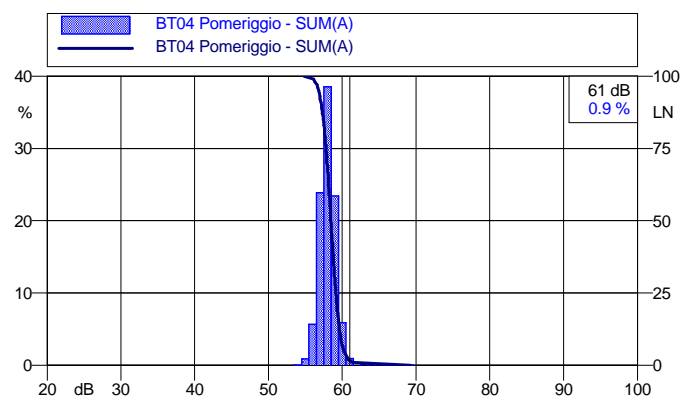
Andamento temporale dei livelli pesati A e dello spettro



Spettro dei minimi (per ricerca componenti tonali)



Curve cumulative e distributiva dei livelli sonori



	<i>Customer/Committente</i> Enel Green Power Solar Energy S.r.l.	<i>Project Number/Numero Progetto</i>
	<i>General Project/Progetto Generale</i> Valutazione Rumore Ambientale	<i>Activity/Attività effettuata</i> Misure acustiche esterne
	<i>Date/Data:</i> 08-09 Marzo 2022	<i>Location/Località:</i> Gangi (PA)
	<i>Project Manager/Responsabile Progetto:</i> SM	<i>Sheet/Pagina:</i> 13

BT04 Notte

Valori acustici principali

Leq(A): 57.8

Lmin(A): 52.6 dBA *Lmax(A):* 69.0 dBA

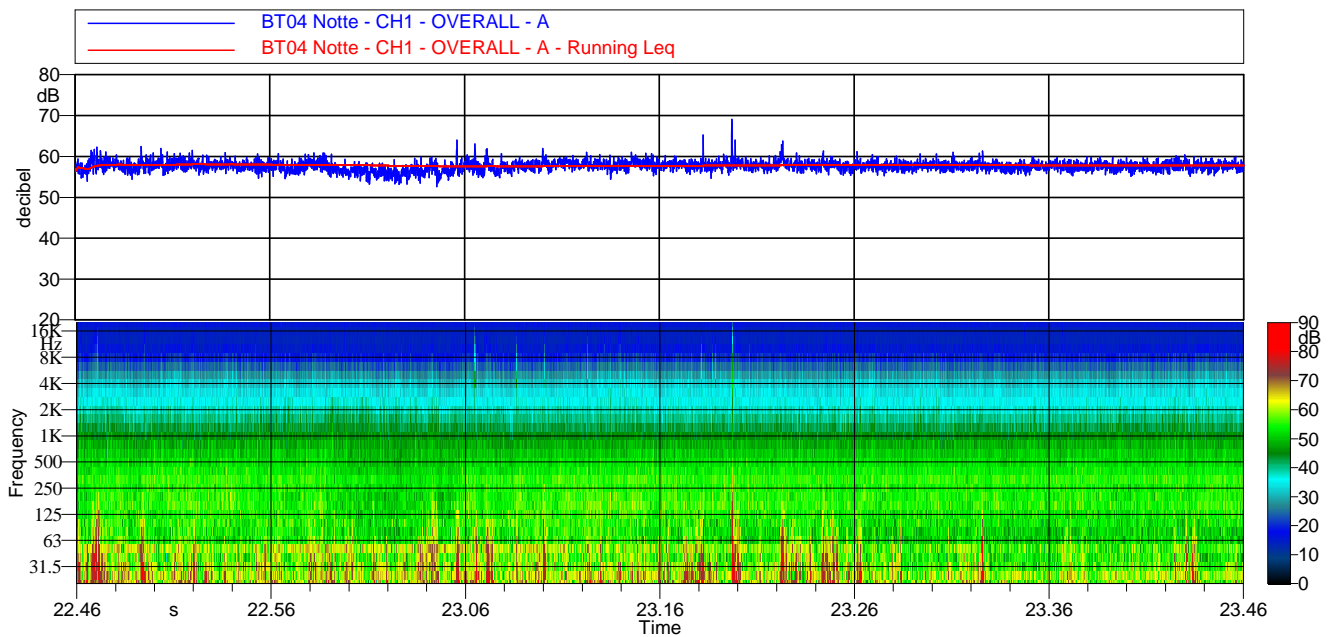
L01: 60.6 dBA *L10:* 59.0 dBA

L50: 57.6 dBA *L66:* 57.2 dBA

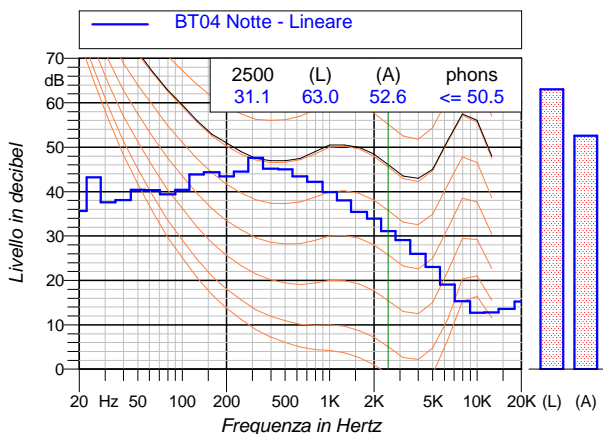
L90: 56.2 dBA *L95:* 55.7 dBA



Andamento temporale dei livelli pesati A e dello spettro



Spettro dei minimi (per ricerca componenti tonali)



Curve cumulative e distributiva dei livelli sonori

