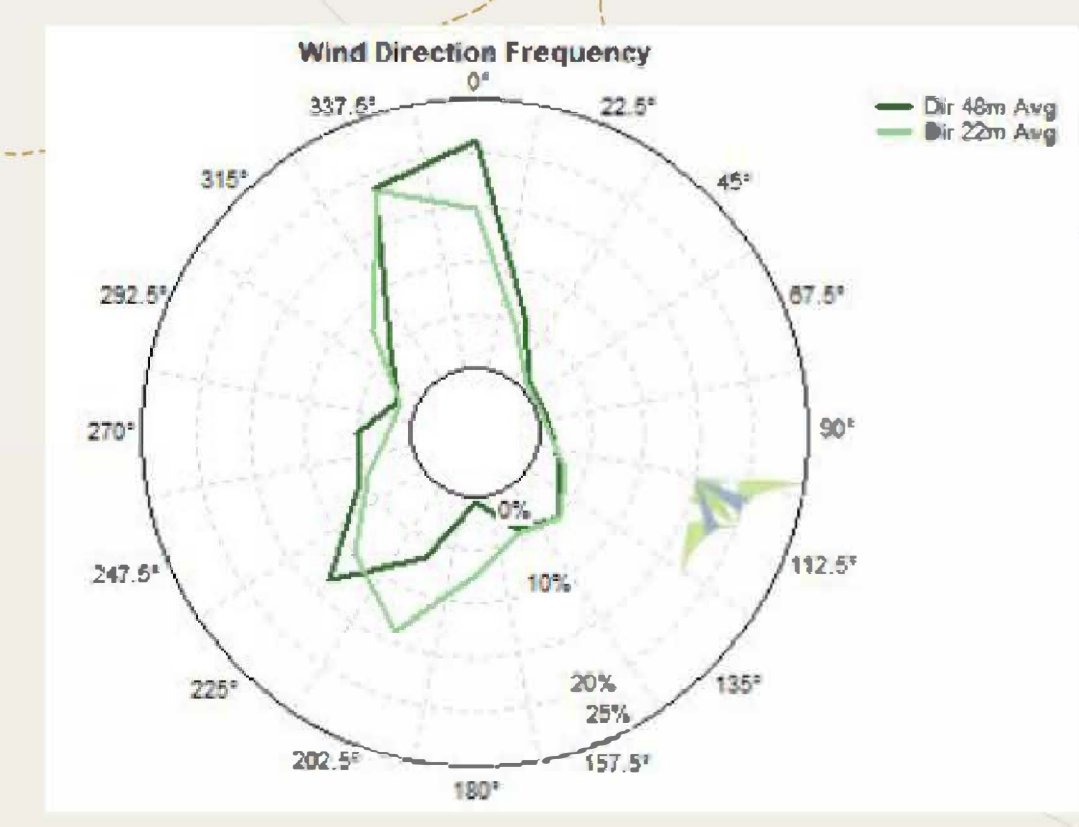
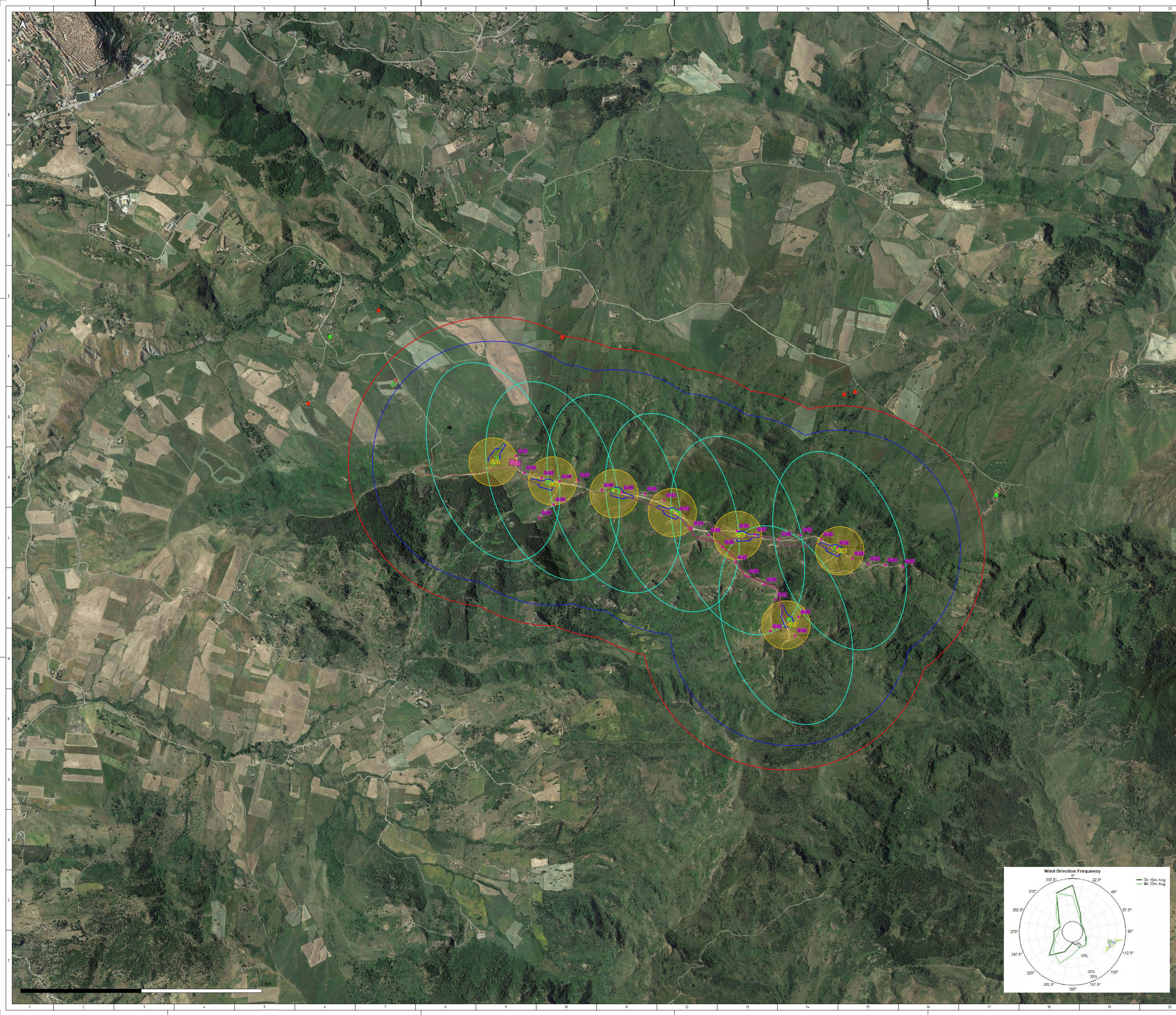


- Legenda**
- WTG- Stato di Progetto
 - WTG- Stato di Fatto
- Cavidotti**
- Cluster 1
 - Cluster 2
 - Cluster 3
- Strade**
- Strada Permanente
 - Strada Temporanea
 - Piazzole Definitive
 - Piazzole Temporanee
 - Site Camp
 - SSU Sottostazione Utente
 - CP Cabina Primaria
- Fasce di rispetto secondo le Linee Guida DM 10 settembre 2010**
- Buffer 200 m rispetto alle strade Provinciali e unità abitative
 - Buffer 1200 m rispetto ai centri abitati
 - Buffer 5-3 diametri lungo la direzione parallela-perpendicolare al vento
- Fasce di rispetto secondo il codice della strada**
- buffer 10 m rispetto a strade poderali
 - buffer 20 m rispetto a strade comunali- regie trazzere
- Recettori**
- A3- Abitazioni di tipo economico
 - A4- Abitazioni di tipo popolare
 - buffer di rispetto di 1000 m per i recettori

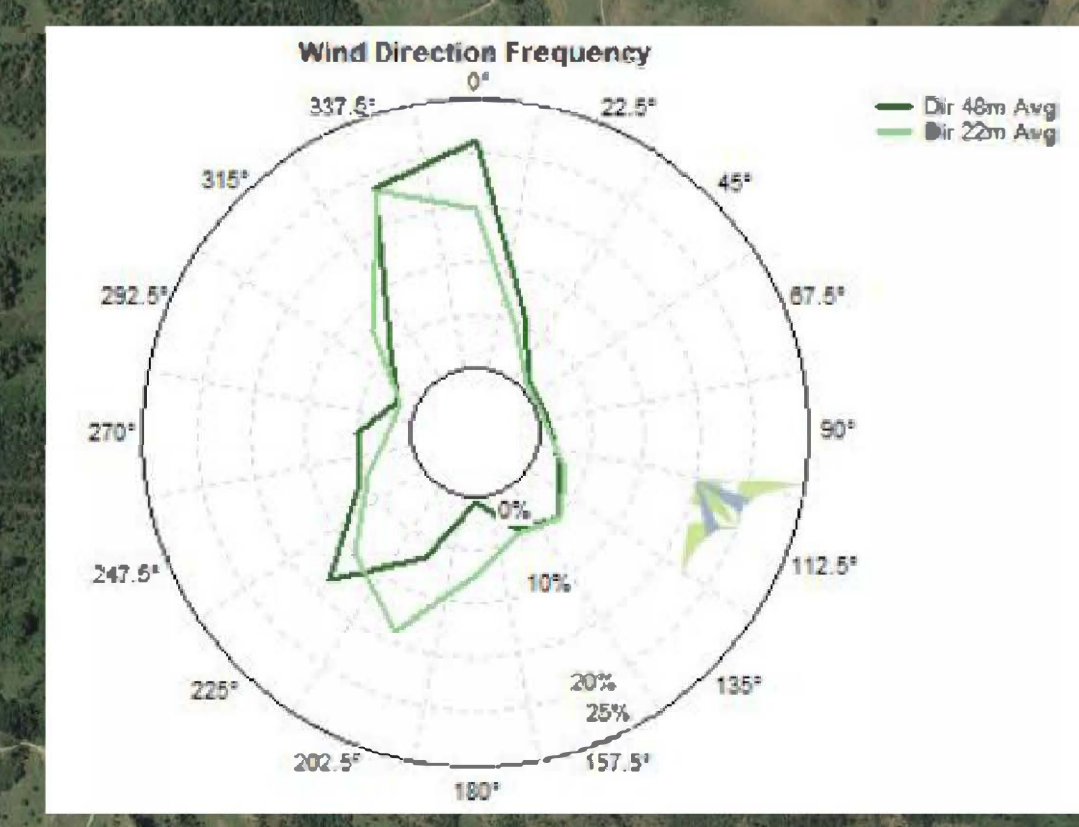


01	04.13.2022	SECONDA EMISSIONE	G. Alzano	P. Piovani							
00	13.23.2022	PRIMA EMISSIONE	G. Alzano	L. Lavazza							
REV.	DATE	DESCRIPTION	PREPARED	CHECKED	APPROVED						
PROJECT		INTEGRALE RICOSTRUZIONE DELL'IMPIANTO EOLICO DI GANGI									
FILE NUMBER		GRE EEC.X.26.ITW.09317.05.016.02 - Carta delle Linee Guida DM 10 settembre 2010									
CLASSIFICATION	FORUM	SCALE	SLOT SCALE	SHEET							
PUBLIC	A0	1:10.000	1:1	1 of 2							
UTILIZATION SCOPE	TITLE										
BASIC DESIGN	Carta delle Linee Guida DM 10 settembre 2010										
EGP VALIDATION		EGP CODE									
VALORATED BY	L. Lavazza										
VERIFIED BY	T. Gatti	GROUP	FUNCTION	TYPE	ISSUER	COUNTRY	TEC.	FLW	SYSTEM	PROGRESSIVE	REVISION
COLLABORATORS		GRE EEC	X26	ITW	09317	05016	02				



Legenda

- WTG- Stato di Progetto
 - WTG- Stato di Fatto
- Cavidotti**
- - - - Cluster 1
 - - - - Cluster 2
 - - - - Cluster 3
- Strade**
- Strada Permanente
 - Strada Temporanea
 - Piazzole Definitive
 - Piazzole Temporanee
 - Site Camp
 - SSU Sottostazione Utente
 - CP Cabina Primaria
- Fasce di rispetto secondo le Linee Guida DM 10 settembre 2010**
- Buffer 200 m rispetto alle strade Provinciali e unità abitative
 - Buffer 1200 m rispetto ai centri abitati
 - Buffer 5-3 diametri lungo la direzione parallela-perpendicolare al vento
- Fasce di rispetto secondo il codice della strada**
- buffer 10 m rispetto a strade poderali
 - buffer 20 m rispetto a strade comunali- regie trazzere
- Recettori**
- ▲ A3- Abitazioni di tipo economico
 - ▲ A4- Abitazioni di tipo popolare
 - buffer di rispetto di 1000 m per i recettori



REV.	DATE	DESCRIPTION	PREPARED	CHECKED	APPROVED
01	04.13.2022	SECONDA EMISSIONE	G. Albano	P. Polverelli	
00	13.23.2022	PRIMA EMISSIONE	G. Albano	L. Lavazza	

Stantec

enel
Green Power
Engineering & Construction

EGP VALIDATION

VALIDATED BY:	LINEA:	GROUP:	FUNCTION:	TYPE:	ISSUE:	COUNTRY:	TEC:	FLW:	SYSTEM:	PROGRESSIVE:	DESIGN:
VERIFIED BY:	TOWNSHIP:	GROUP:	FUNCTION:	TYPE:	ISSUE:	COUNTRY:	TEC:	FLW:	SYSTEM:	PROGRESSIVE:	DESIGN:
COLLABORATION:	GREEC X26ITW093170501601										

INTEGRALE RICOSTRUZIONE DELL'IMPIANTO EOLICO DI GANGI
 FILE: GRE EEC X.26.ITW.09317.05.016.01 - Carta delle Linee Guida DM 10 settembre 2010
 CLASSIFICATION: PUBLIC FORUM: A0 SCALE: 1:10.000 SLOT SCALE: 1:1 SHEET: 2 of 2
 UTILIZATION SCOPE: BASIC DESIGN TITLE: Carta delle Linee Guida DM 10 settembre 2010