

PUNTO DI RIPRESA 1



PUNTO DI RIPRESA 1 - Parco archeologico storico naturale delle chiese rupestri del materano

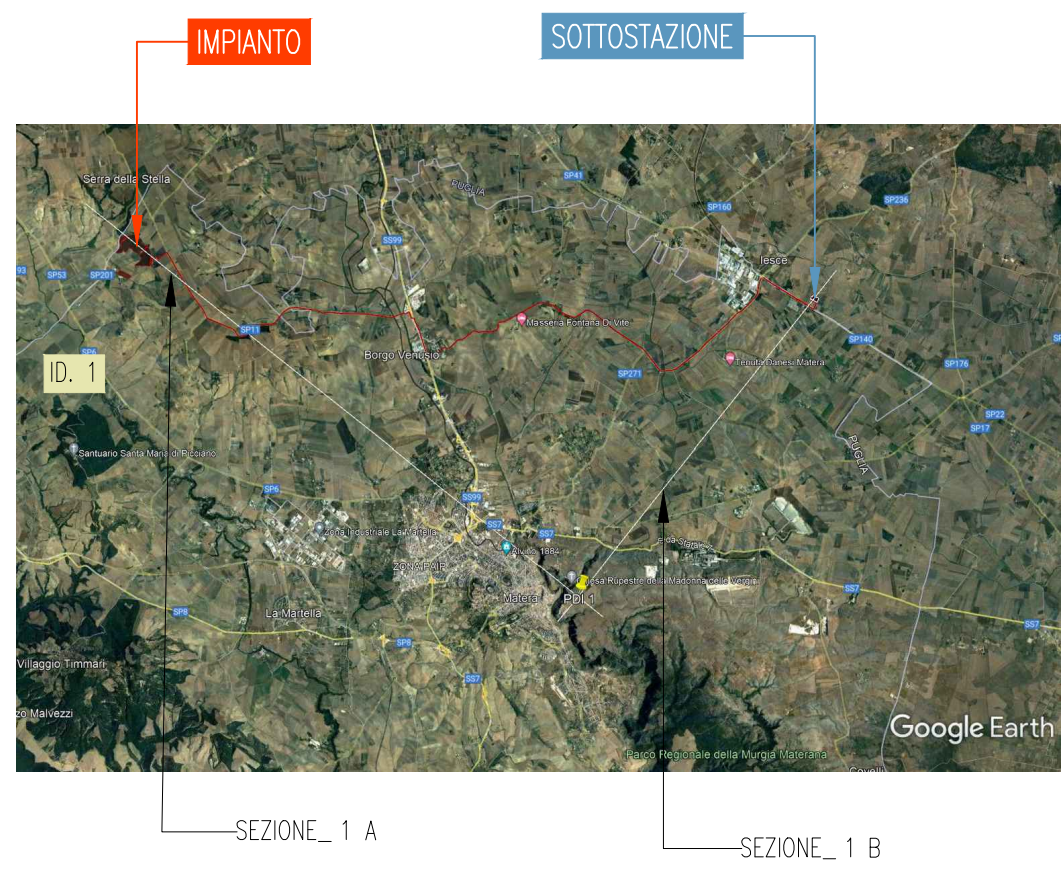
Dati identificativi Punti di ripresa		
COMUNE	Matera	
DESCRIZIONE	D.Lgs.42/2004 Artt. 10-13	
coordinate WGS 84/ U.T.M	16.62073833	E
	40.66748666	N
VISIBILITA'	L'impianto risulta NON VISIBILE per ragioni legate all'orografia del terreno	
	La sottostazione elettrica risulta NON VISIBILE	
DISTANZA DI SCATTO	13764	m

KEY MAP

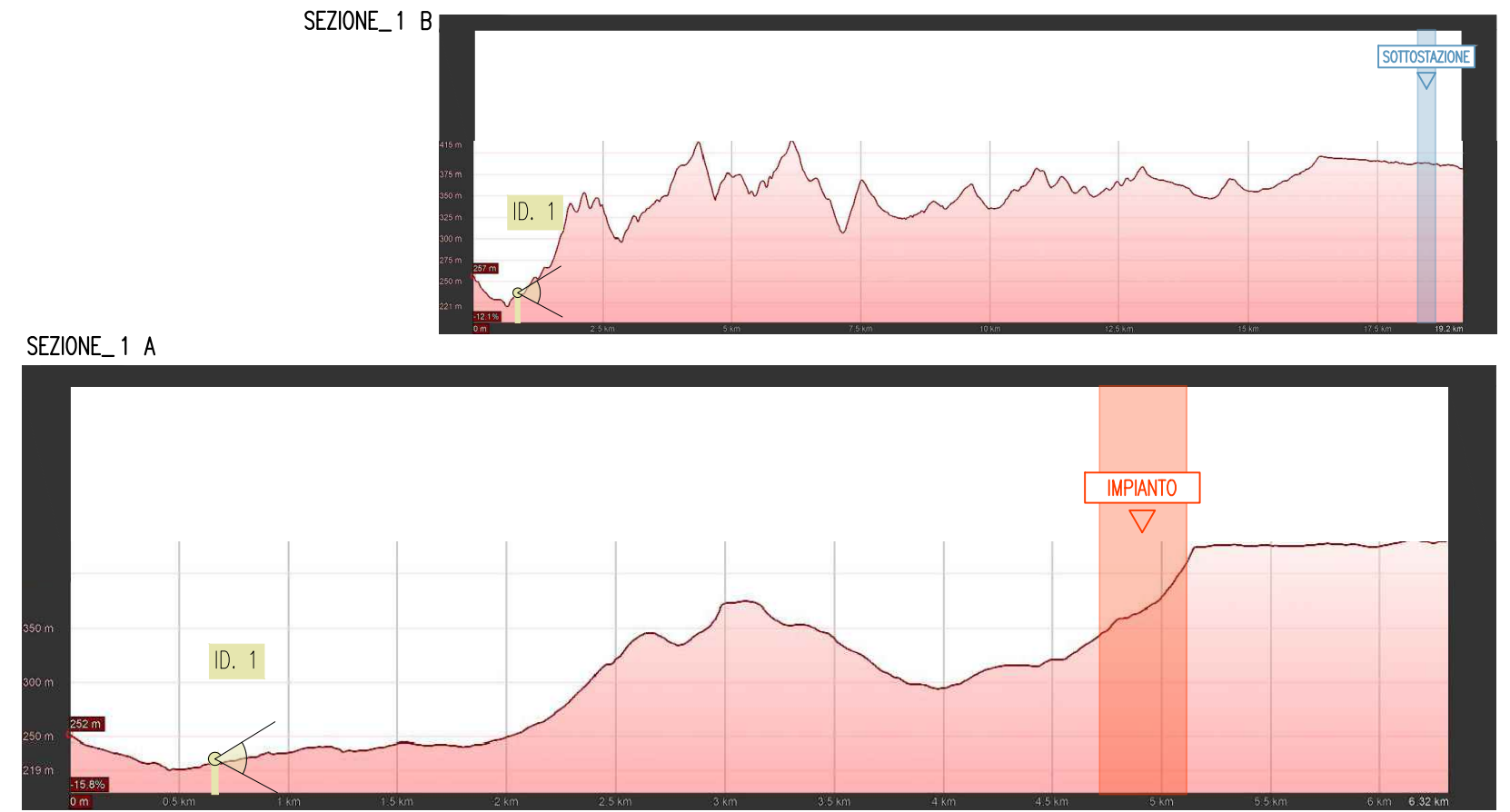
LEGENDA

- Area d'intervento
- Sottostazione
- Cavidotto esterno
- Limiti amministrativi

Sezioni illustrative della morfologia del terreno



SEZIONI



Committente

Solaria Promozione e Sviluppo Fotovoltaico srl
Via Sardegna 38
00187 Roma
solariapromozionesviluppofotovoltaicosrl@legalmail.it

Progettazione

F4 ingegneria srl
Via Di Giura - Centro direzionale 199/100 Potenza
Tel.: +39 0971 1944797 - Fax: +39 0971 55452
www.f4ingegneria.it - f4ingegneria@pec.f4.it

VALIDATO

VERIFICATO

ESAMINATO

APPROVATO

GZU

VERIFICATO

GMA

REDATTO

LTE

REGIONE BASILICATA
PROVINCIA DI MATERA
COMUNI DI MATERA

REGIONE BASILICATA
COMUNE DI MATERA

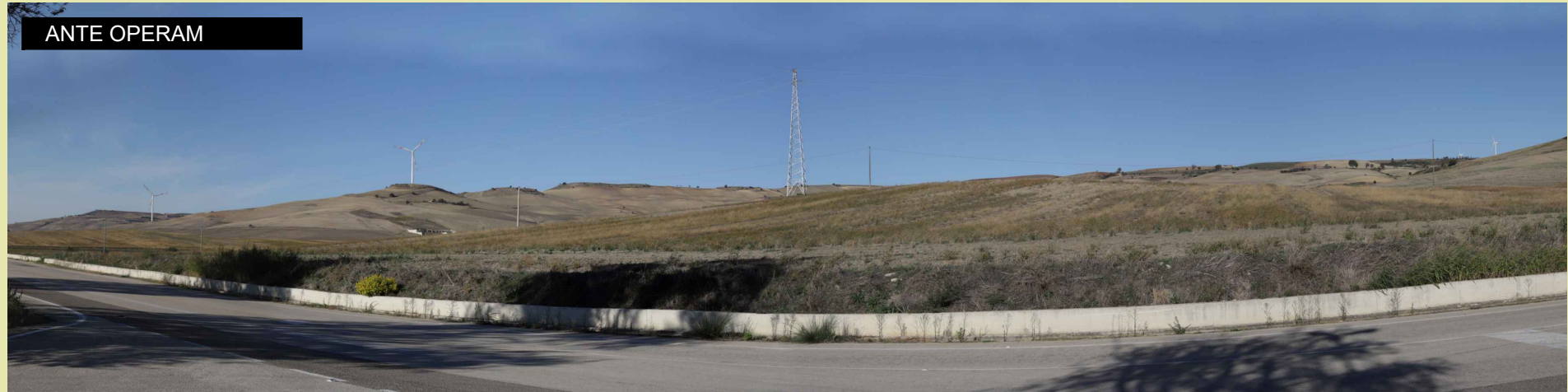
Documentazione fotografica
Basilicata

F0434AT38A

Impianto fotovoltaico di potenza nominale pari a 19,99 MWp e relative opere di connessione proposti da Solaria Promozione e Sviluppo Fotovoltaico srl in agro di Matera

DATA	OTTOBRE 2022
SCALA	-
Pagine	1

PUNTO DI RIPRESA 2



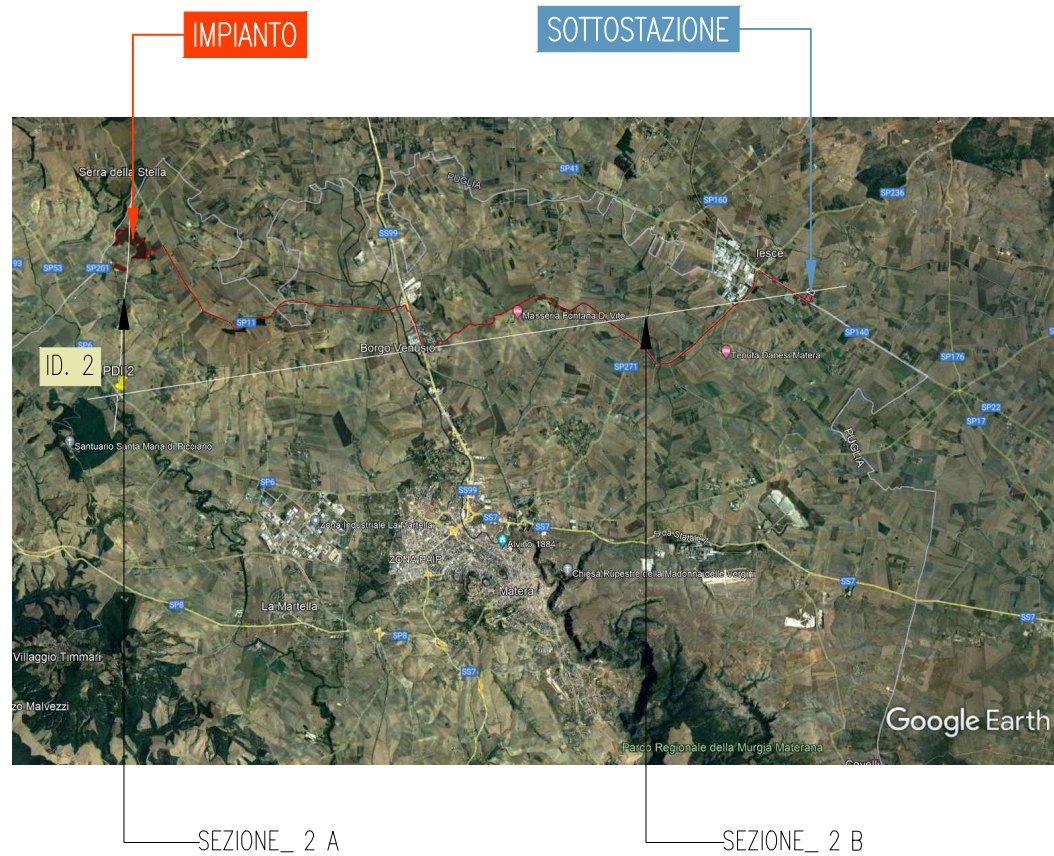
PUNTO DI RIPRESA 2 - Borgo Picciano		
Dati identificativi Punti di ripresa		
COMUNE	Matera	
DESCRIZIONE	Centro Abitato	
coordinate WGS 84/ U.T.M	16.48651833	E
	40.71035497	N
VISIBILITA'	L'impianto risulta NON VISIBILE per ragioni legate all'orografia del terreno	
	La sottostazione elettrica risulta NON VISIBILE	
DISTANZA DI SCATTO	3641	m

KEY MAP

LEGENDA

- Area d'intervento
- Sottostazione
- Cavidotto esterno
- Limiti amministrativi

Sezioni illustrative della morfologia del terreno



SEZIONI

SEZIONE_2 B



SEZIONE_2 A



Committente

Solaria Promozione e Sviluppo Fotovoltaico srl
Via Sardegna 38
00187 Roma
solariapromozionesviluppofotovoltaicosrl@legalmail.it

Progettazione

F4 ingegneria srl
Via Di Giura - Centro direzionale F4S/100 Potenza
Tel: +39 0971 1944797 - Fax: +39 0971 55452
www.f4ingegneria.it - f4ingegneria@f4ingegneria.it

VALIDATO

VERIFICATO

ESAMINATO

APPROVATO

GZU

VERIFICATO

GMA

REDDATO

LTE

REGIONE BASILICATA
PROVINCIA DI MATERA
COMUNI DI MATERA

REGIONE BASILICATA
COMUNE DI MATERA

Documentazione fotografica
Basilicata

F0434AT38A

Impianto fotovoltaico di potenza nominale pari a 19,99 MWp e relative opere di connessione proposti da Solaria Promozione e Sviluppo Fotovoltaico srl in agro di Matera

DATA: OTTOBRE 2022

SCALA: -

Pagine: 1

PUNTO DI RIPRESA 3

ANTE OPERAM



POST OPERAM



PUNTO DI RIPRESA 3 - Borgo Venusio		
Dati identificativi Punti di ripresa		
COMUNE	Matera	
DESCRIZIONE	Centro Abitato	
coordinate WGS 84/ U.T.M	16.57839164	E
	40.72299667	N
VISIBILITA'	L'impianto risulta NON VISIBILE per ragioni legate all'orografia del terreno	
	La sottostazione elettrica risulta NON VISIBILE	
DISTANZA DI SCATTO	7666	m

KEY MAP

LEGENDA

Area d'intervento
 Cavidotto esterno

 Sottostazione
 Limiti amministrativi

Committente

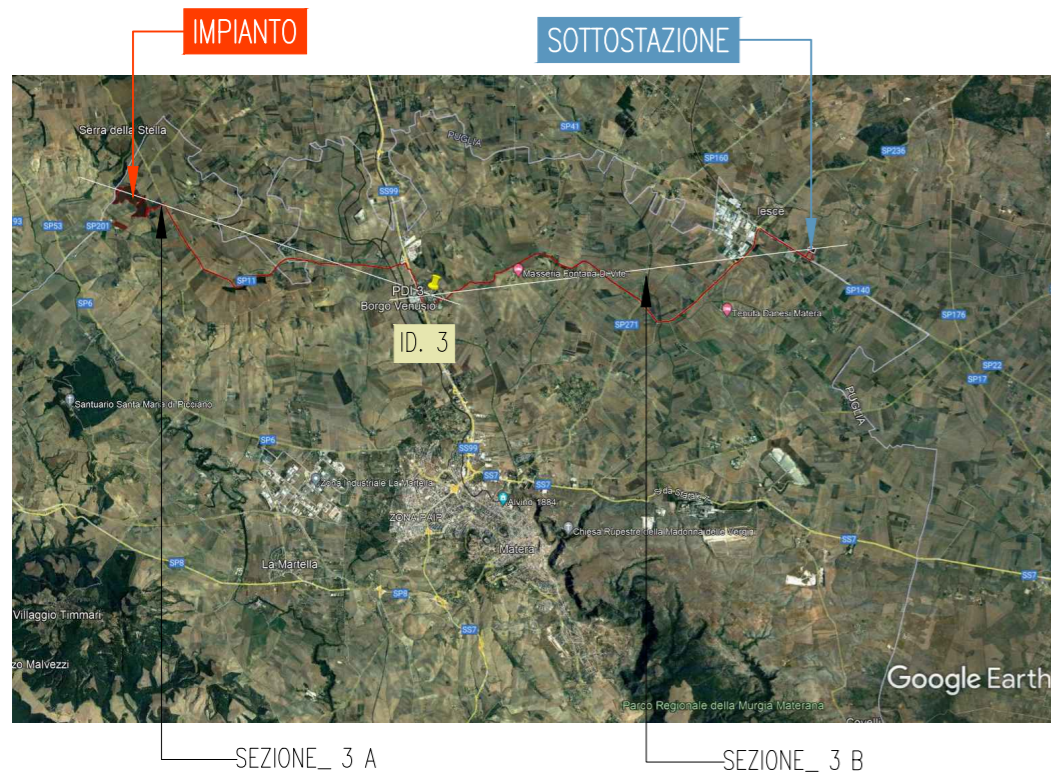
Solaria Promozione e Sviluppo Fotovoltaico srl
Via Sardegna 38
00187 Roma
solariapromozionesviluppofotovoltaico srl@legalmail.it

Progettazione

F4 ingegneria srl
Via Di Giura - Centro direzionale 1999 Potenza
Tel: +39 0971 1944797 - Fax: +39 0971 55452
www.f4ingegneria.it - f4ingegneria@f4ingegneria.it

REDDATTO	LTE	VERIFICATO	GMA	APPROVATO	GZU	ESAMINATO	VERIFICATO	VALIDATO
----------	-----	------------	-----	-----------	-----	-----------	------------	----------

Sezioni illustrative della morfologia del terreno



SEZIONI

SEZIONE_3 B



SEZIONE_3 A



REGIONE BASILICATA
PROVINCIA DI MATERA
COMUNI DI MATERA

Impianto fotovoltaico di potenza nominale pari a 19,99 MWp e relative opere di connessione proposti da Solaria Promozione e Sviluppo Fotovoltaico srl in agro di Matera

Documentazione fotografica Basilicata

F0434AT38A

DATA	OTTOBRE 2022
SCALA	-
Pagine	3

PUNTO DI RIPRESA 4



ANTE OPERAM



POST OPERAM

PUNTO DI RIPRESA 4 - Masseria Santa Maria		
Dati identificativi Punti di ripresa		
COMUNE	Matera	
DESCRIZIONE	art.45 D.lgs 42/2004	
coordinate WGS 84/ U.T.M	16.53328889	E
	40.73406497	N
VISIBILITA'	L'impianto risulta NON VISIBILE per ragioni legate all'orografia del terreno	
	La sottostazione elettrica risulta NON VISIBILE	
DISTANZA DI SCATTO	3664	m

KEY MAP	LEGENDA
	Area d'intervento
	Cavidotto esterno
	Sottostazione
	Limiti amministrativi

Committente
Solaria
 Solaria Promozione e Sviluppo Fotovoltaico srl
 Via Sardegna 38
 00187 Roma
 solariapromozionesviluppofotovoltaicosrl@legalmail.it

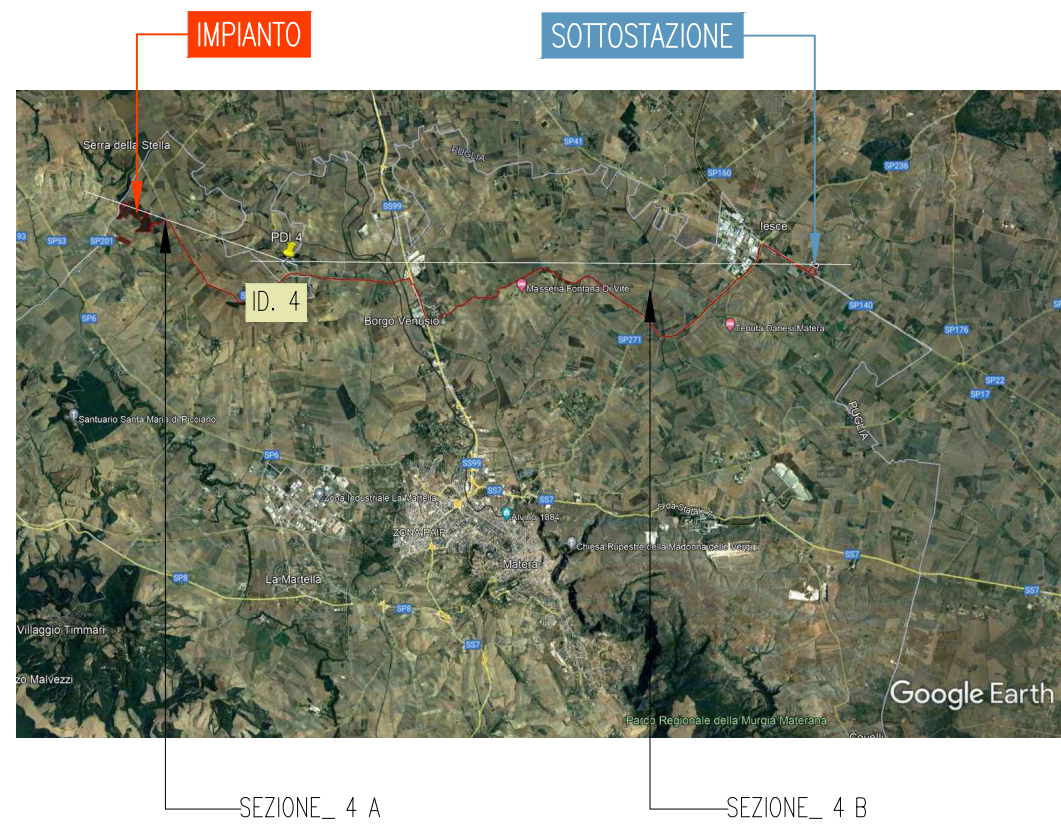
Progettazione
F4 ingegneria srl
 Via Di Giura - Centro direzionale F4 s.p.a. 00197 Roma
 Tel: +39 0971 1944797 - Fax: +39 0971 55452
 www.f4ingegneria.it - f4ingegneria@f4ingegneria.it

REGIONE BASILICATA
PROVINCIA DI MATERA
COMUNE DI MATERA

INGEGNERI DELLA PROV. DI POTENZA - "ORDINE REGIONALE INGENGERI LUCIANO GIACOMO"

REDAZIONE: LTE
 VERIFICATO: GMA
 APPROVATO: GZU
 ESAMINATO: []
 VALIDATO: []

Sezioni illustrative della morfologia del terreno



SEZIONI



REGIONE BASILICATA
PROVINCIA DI MATERA
COMUNE DI MATERA

Documentazione fotografica Basilicata

F0434AT38A

Impianto fotovoltaico di potenza nominale pari a 19,99 MWp e relative opere di connessione proposti da Solaria Promozione e Sviluppo Fotovoltaico srl in agro di Matera

DATA: OTTOBRE 2022
 SCALA: -
 Pagine: 4

PUNTO DI RIPRESA 5



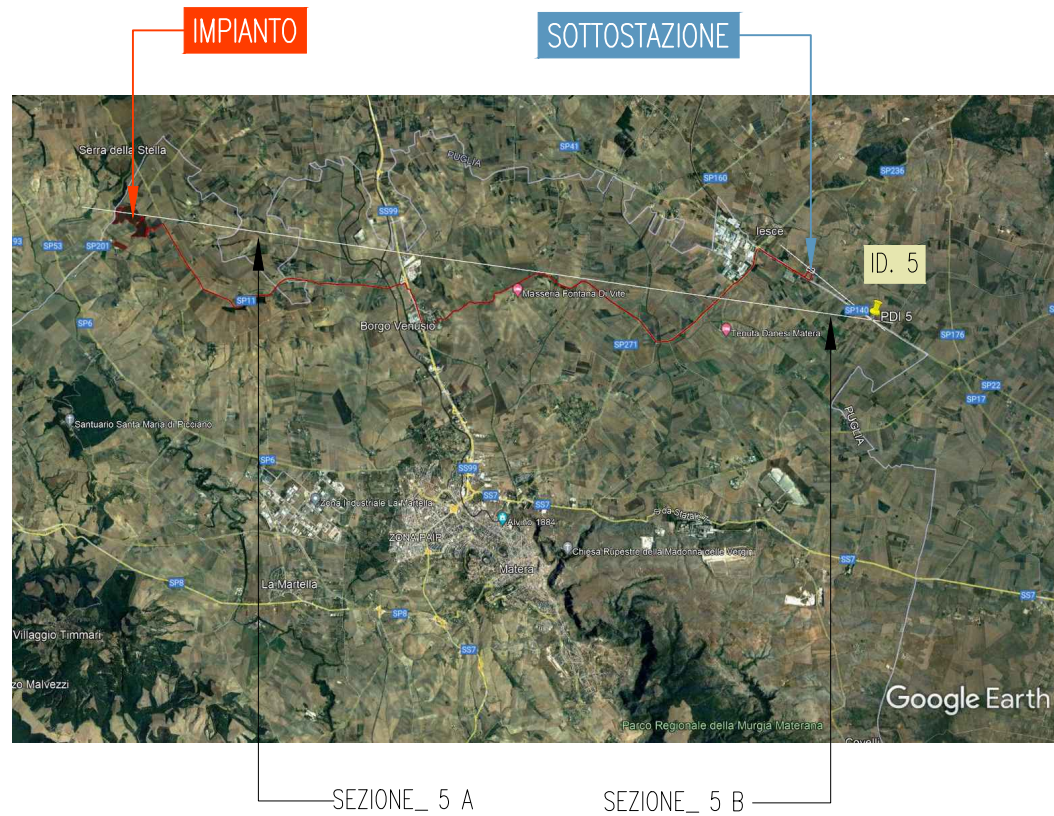
PUNTO DI RIPRESA 5 - Masseria del Procino			
Dati identificativi Punti di ripresa			
COMUNE	Matera		
DESCRIZIONE	art.45 D.lgs 42/2004		
coordinate WGS 84/ U.T.M	16.70853667	E	
	40.72140111	N	
VISIBILITA'	L'impianto risulta NON VISIBILE per ragioni legate all'orografia del terreno		
	La sottostazione elettrica risulta NON VISIBILE		
DISTANZA DI SCATTO	18489	m	

KEY MAP

LEGENDA

- Area d'intervento
- Sottostazione
- Cavidotto esterno
- Limiti amministrativi

Sezioni illustrative della morfologia del terreno



SEZIONI

SEZIONE_5 B



SEZIONE_5 A



<p>Committente</p> <p>Solaria Promozione e Sviluppo Fotovoltaico srl Via Sardegna 38 00187 Roma solariaipromozionesviluppofotovoltaicosrl@legalmail.it</p> <p>Progettazione</p> <p>F4 ingegneria srl Via Di Giura - Centro direzionale F4 Tel.: +39 0971 1944797 - Fax: +39 0971 55452 www.f4ingegneria.it - f4ingegneria@f4.it</p>	<p>VALIDATO</p>
	<p>ESAMINATO</p>
<p>APPROVATO</p>	<p>GZU</p>
<p>VERIFICATO</p>	<p>GMA</p>
<p>REDATTO</p>	<p>LTE</p>
<p>REGIONE BASILICATA PROVINCIA DI MATERA COMUNI DI MATERA</p> <p>Impianto fotovoltaico di potenza nominale pari a 19,99 MWp e relative opere di connessione proposti da Solaria Promozione e Sviluppo Fotovoltaico srl in agro di Matera</p> <p>F0434AT38A</p>	<p>Documentazione fotografica Basilicata</p>
<p>DATA</p> <p>OTTOBRE 2022</p> <p>SCALA</p> <p>-</p> <p>Pagine</p> <p>5</p>	

PUNTO DI RIPRESA 6



PUNTO DI RIPRESA 6 - Tratturo Comunale da Gravina a Matera

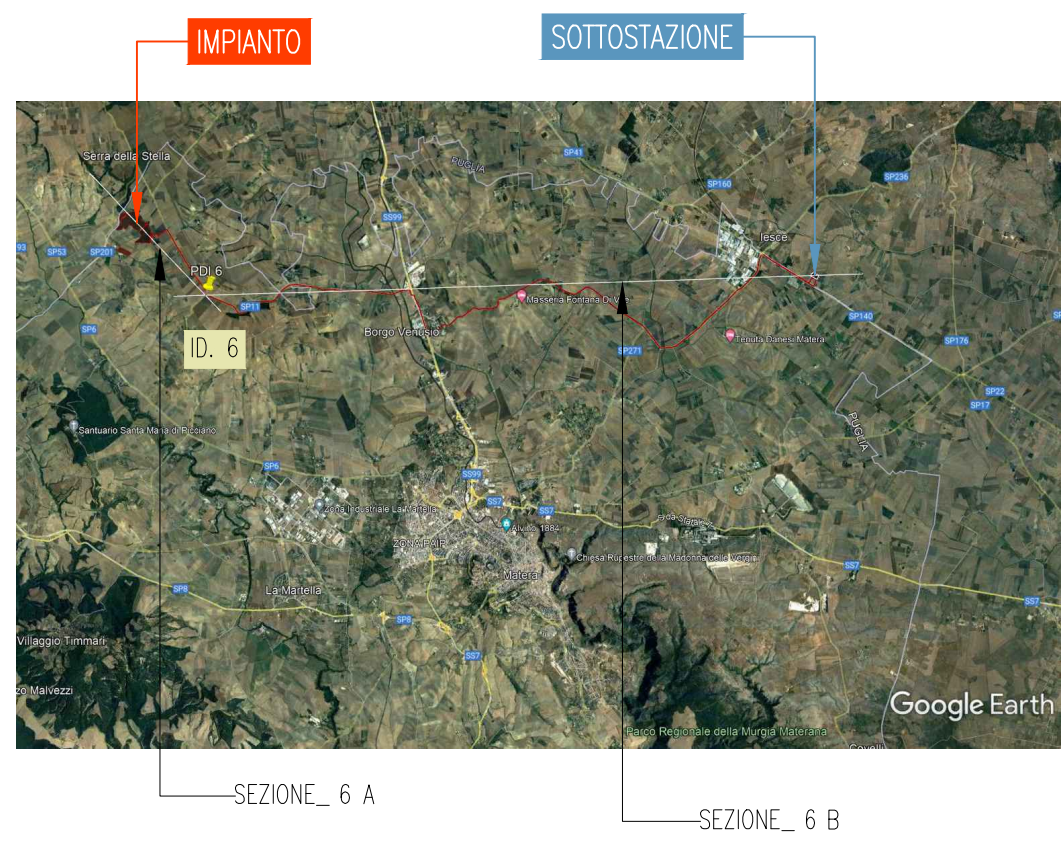
Dati identificativi Punti di ripresa		
COMUNE	Matera	
DESCRIZIONE	artt.10 e 13 D.lgs 42/2004	
coordinate WGS 84/ U.T.M	16.51253333	E
	40.72867306	N
VISIBILITA'	L'impianto risulta NON VISIBILE per ragioni legate all'orografia del terreno	
	La sottostazione elettrica risulta NON VISIBILE	
DISTANZA DI SCATTO	2379	m

KEY MAP

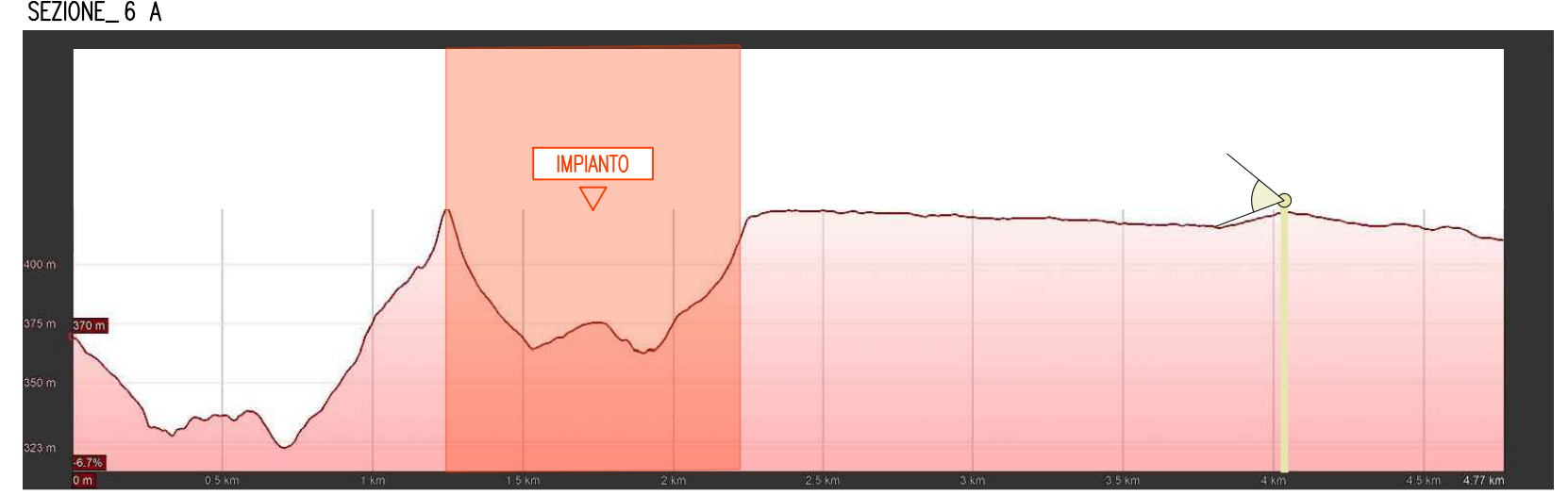
LEGENDA

- Area d'intervento
- Sottostazione
- Cavidotto esterno
- Limiti amministrativi

Sezioni illustrative della morfologia del terreno



SEZIONI



Committente

Solaria Promozione e Sviluppo Fotovoltaico srl
Via Sardegna 38
00187 Roma
solariapromozionesviluppofotovoltaicosrl@legalmail.it

Progettazione

F4 ingegneria srl
Via Di Giura - Centro direzionale F4 s.p.a. 00144 Roma
Tel: +39 0971 1944797 - Fax: +39 0971 55452
www.f4ingegneria.it - f4ingegneria@f4ingegneria.it

VALIDATO

VERIFICATO

ESAMINATO

APPROVATO

GZU

VERIFICATO

GMA

REDATTO

LTE

REGIONE BASILICATA
PROVINCIA DI MATERA
COMUNI DI MATERA

REGIONE BASILICATA
COMUNE DI MATERA

REGIONE BASILICATA

Documentazione fotografica Basilicata

F0434AT38A

DATA

OTTOBRE 2022

SCALA

-

Pagine

6

Impianto fotovoltaico di potenza nominale pari a 19,99 MWp e relative opere di connessione proposti da Solaria Promozione e Sviluppo Fotovoltaico srl in agro di Matera

PUNTO DI RIPRESA 7



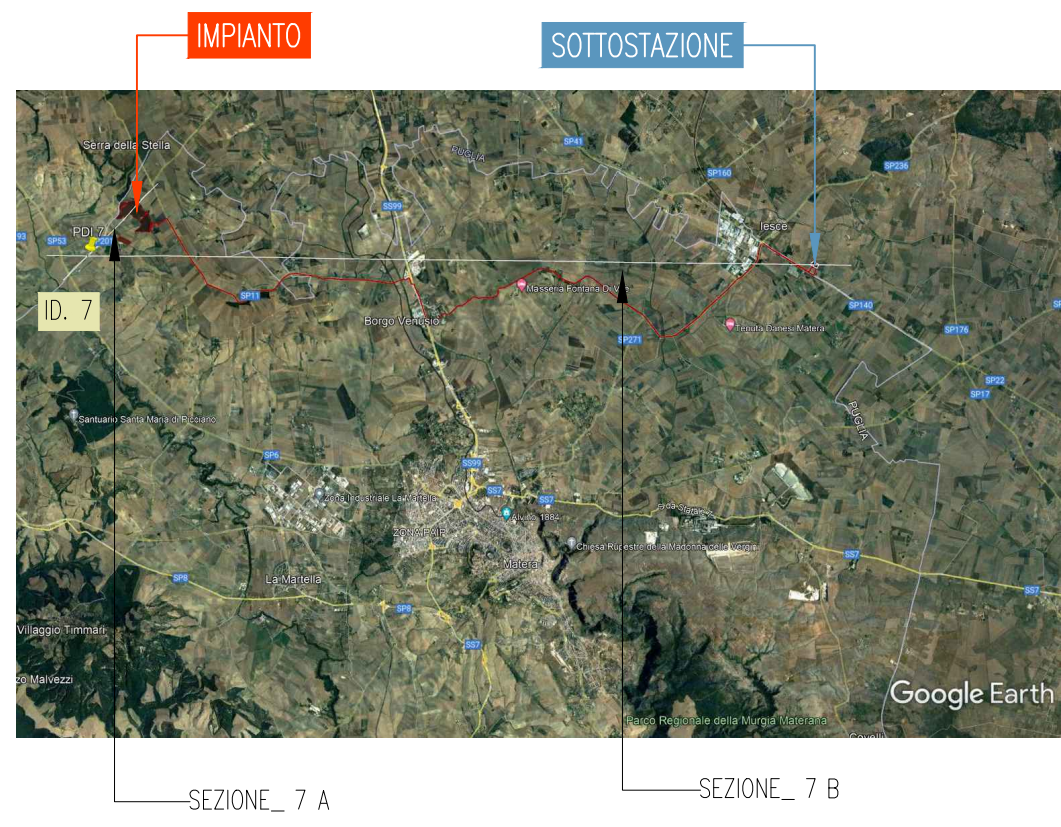
PUNTO DI RIPRESA 7 - C/da Selva			
Dati identificativi Punti di ripresa			
COMUNE	Matera		
DESCRIZIONE	Strada interpodereale		
coordinate WGS 84/ U.T.M	16.47685167	E	
	40.73492333	N	
VISIBILITA'	L'impianto risulta VISIBILE		
	La sottostazione elettrica risulta NON VISIBILE		
DISTANZA DI SCATTO	1523	m	

KEY MAP

LEGENDA

- Area d'intervento
- Sottostazione
- Cavidotto esterno
- Limiti amministrativi

Sezioni illustrative della morfologia del terreno

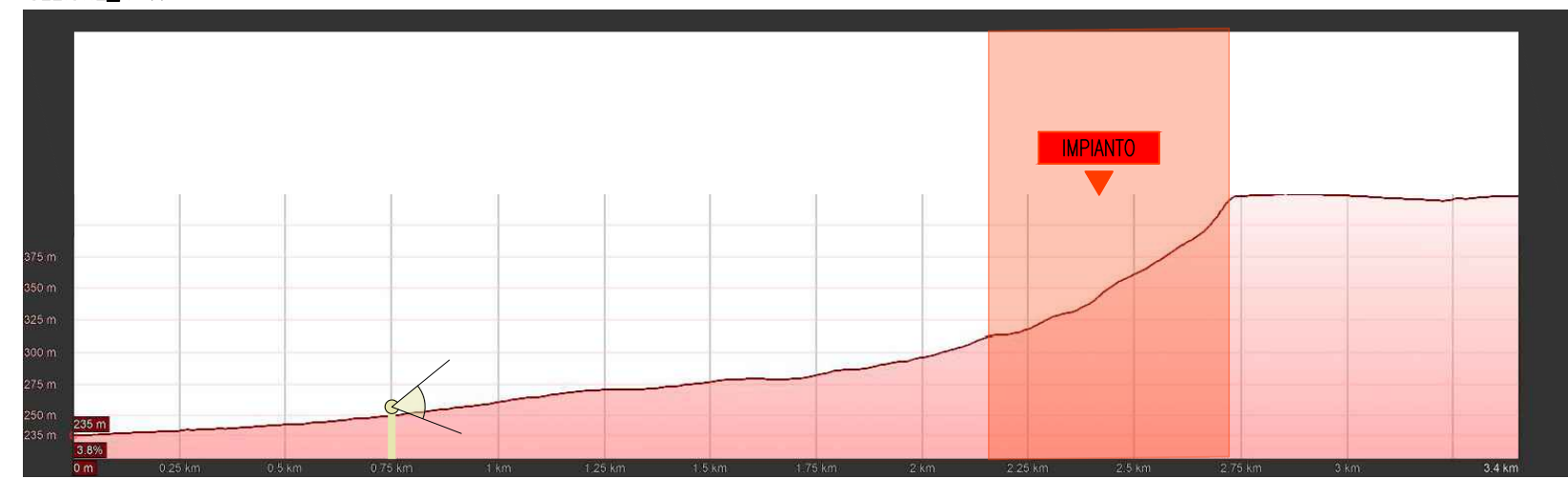


SEZIONI

SEZIONE_7 B



SEZIONE_7 A



Committente

Solaria Promozione e Sviluppo Fotovoltaico srl
Via Sardegna 38
00187 Roma
solariapromozionesviluppofotovoltaicosrl@legalmail.it

Progettazione

F4 ingegneria srl
Via Di Giura - Centro direzionale F4
Tel: +39 0971 1944797 - Fax: +39 0971 55452
www.f4ingegneria.it - f4ingegneria@pec.f4.it

VALIDATO

VERIFICATO

ESAMINATO

APPROVATO

VERIFICATO

REDDATO

GZU

GMA

LTE

REGIONE BASILICATA
PROVINCIA DI MATERA
COMUNI DI MATERA

Impianto fotovoltaico di potenza nominale pari a 19,99 MWp e relative opere di connessione proposti da Solaria Promozione e Sviluppo Fotovoltaico srl in agro di Matera

Documentazione fotografica Basilicata

F0434AT38A

DATA

OTTOBRE 2022

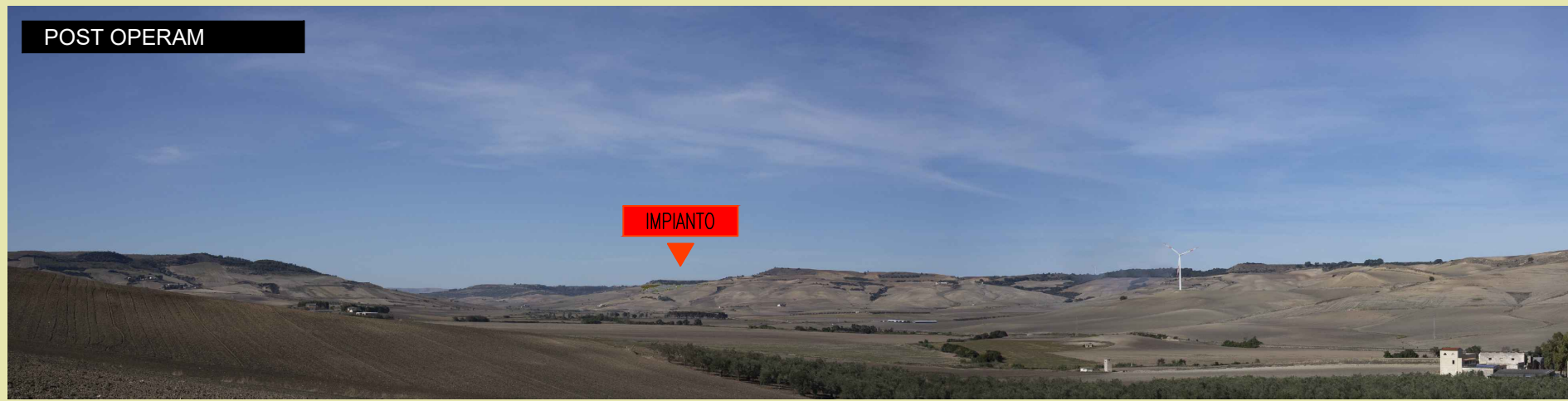
SCALA

-

Pagine

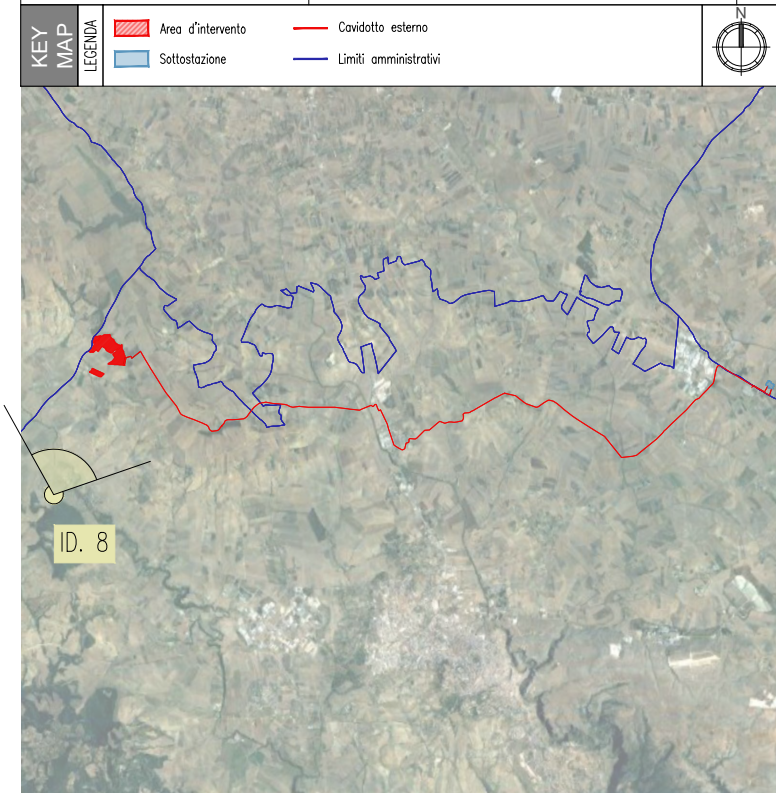
7

PUNTO DI RIPRESA 8



PUNTO DI RIPRESA 8 - Parco archeologico storico naturale delle chiese rupestri del materano

Dati identificativi Punti di ripresa		
COMUNE	Matera	
DESCRIZIONE	L.R. n. 11 del 3 aprile 1990	
coordinate WGS 84/ U.T.M	16.47395833	E
	40.7104	N
VISIBILITA'	L'impianto risulta VISIBILE	
	La sottostazione elettrica risulta NON VISIBILE	
DISTANZA DI SCATTO	3904	m



Committente
Solaria Promozione e Sviluppo Fotovoltaico srl
Via Sardegna 38
00187 Roma
solariapromozionesviluppofotovoltaicosrl@legalmail.it

Progettazione
F4 ingegneria srl
Via Di Giura - Centro direzionale
Tel: +39 0971 1944797 - Fax: +39 0971 55452
www.f4ingegneria.it - f4ingegneria@pec.f4.it

REGIONE BASILICATA
PROVINCIA DI MATERA
COMUNI DI MATERA

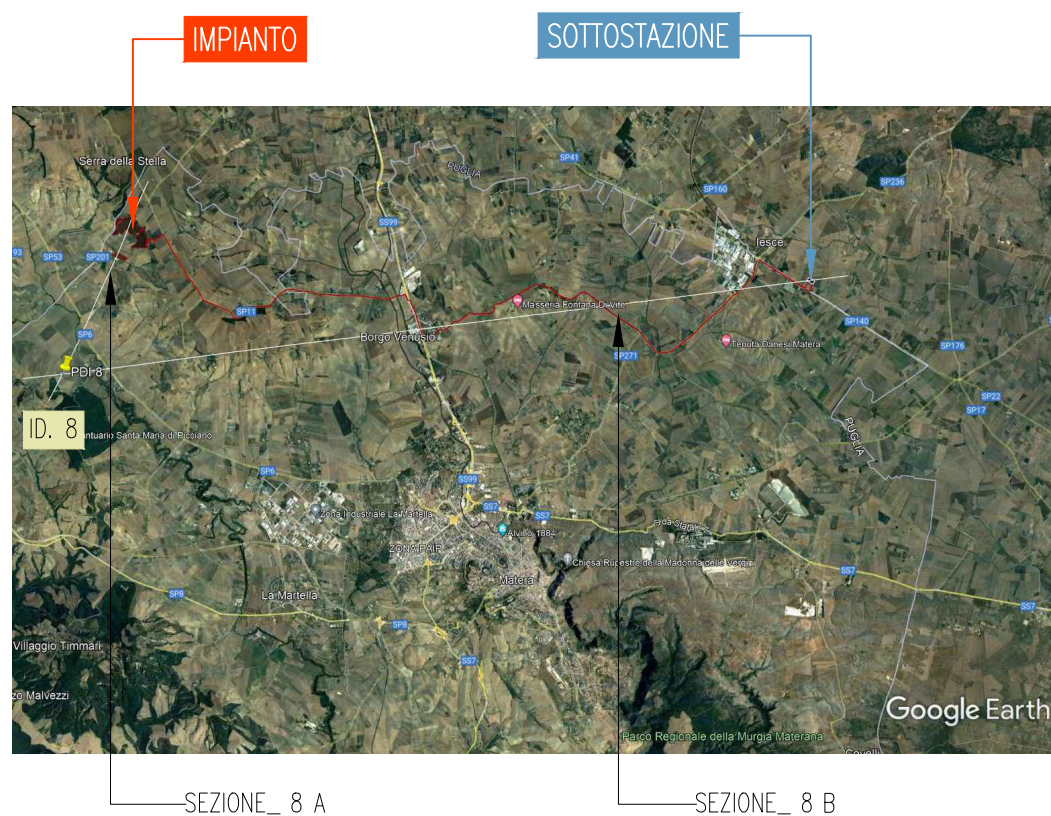
Impianto fotovoltaico di potenza nominale pari a 19,99 MWp e relative opere di connessione proposti da Solaria Promozione e Sviluppo Fotovoltaico srl in agro di Matera

Documentazione fotografica Basilicata
F0434AT38A

DATA: OTTOBRE 2022
SCALA: -
Pagine: 8

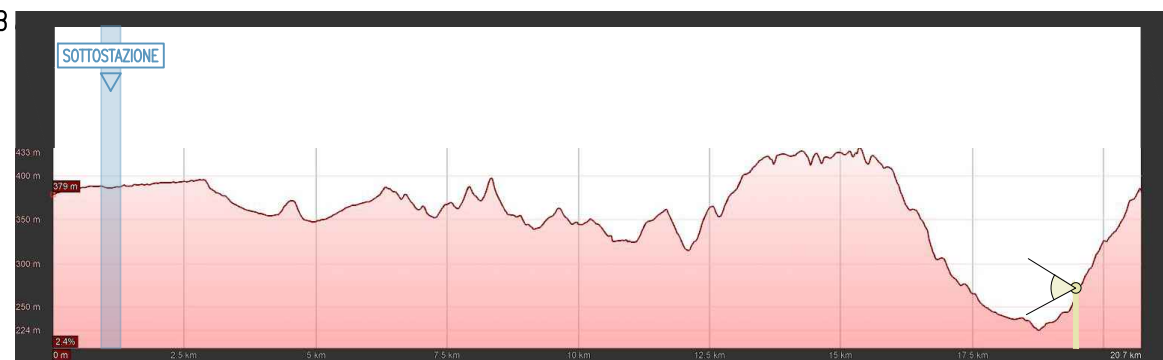
VALIDATO
VERIFICATO
ESAMINATO
APPROVATO
GZU
GMA
LTE

Sezioni illustrative della morfologia del terreno



SEZIONI

SEZIONE_8 B



SEZIONE_8 A



PUNTO DI RIPRESA 9



PUNTO DI RIPRESA 9 - S.P. Timari - Santa Chiara

Dati identificativi Punti di ripresa		
COMUNE	Matera	
DESCRIZIONE	Strada di interesse sovrolocale	
coordinate WGS 84/ U.T.M	16.50661664	E
	40.72326164	N
VISIBILITA'	L'impianto risulta NON VISIBILE per ragioni legate all'orografia del terreno	
	La sottostazione elettrica risulta NON VISIBILE	
DISTANZA DI SCATTO	2529	m

KEY MAP

LEGENDA

- Area d'intervento
- Sottostazione
- Cavidotto esterno
- Limiti amministrativi

Committente

Solaria Promozione e Sviluppo Fotovoltaico srl
Via Sardegna 38
00187 Roma
solariaipromozionesviluppofotovoltaicosrl@legalmail.it

Progettazione

F4 ingegneria srl
Via Di Giura - Centro direzionale F4 s.p.a. 00144 Roma
Tel: +39 0971 1944797 - Fax: +39 0971 55452
www.f4ingegneria.it - f4ingegneria@f4ingegneria.it

REGIONE BASILICATA
PROVINCIA DI MATERA
COMUNE DI MATERA

Impianto fotovoltaico di potenza nominale pari a 19,99 MWp e relative opere di connessione proposti da Solaria Promozione e Sviluppo Fotovoltaico srl in agro di Matera

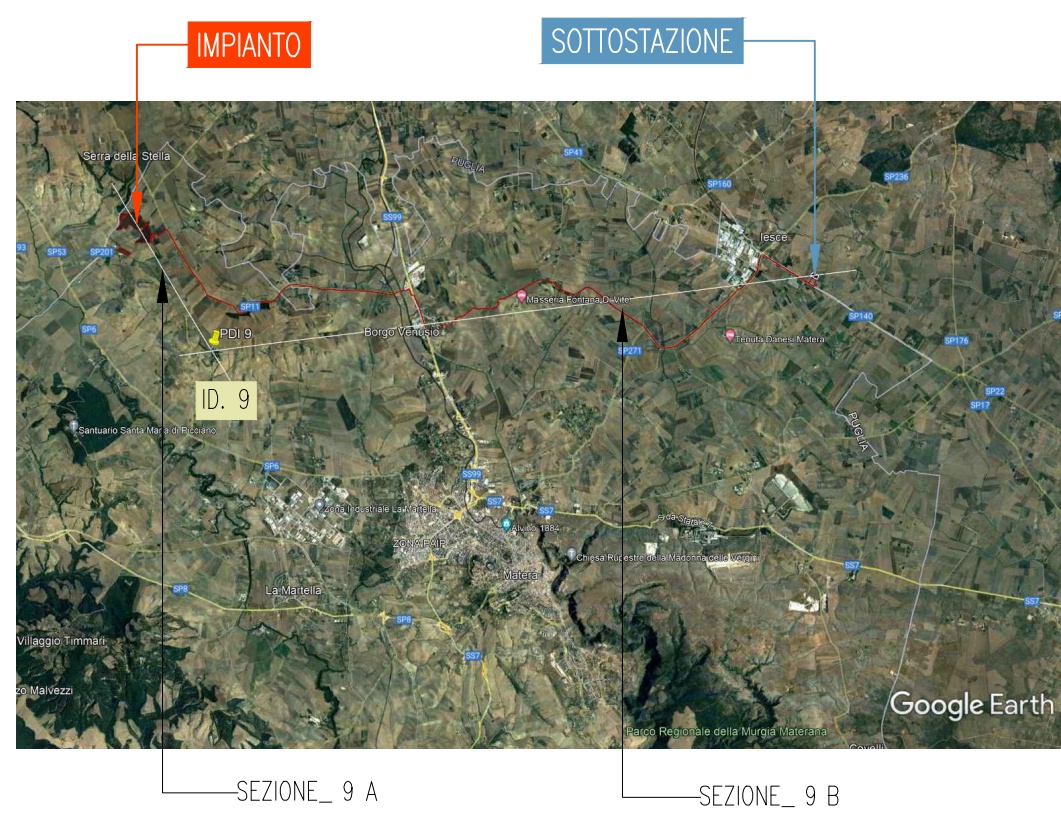
Documentazione fotografica Basilicata

F0434AT38A

DATA: OTTOBRE 2022
SCALA: -
Pagine: 9

REDDATTO: LTE
VERIFICATO: GMA
APPROVATO: GZU
ESAMINATO: VERIFICATO
VALIDATO:

Sezioni illustrative della morfologia del terreno



SEZIONI

SEZIONE_9 B



SEZIONE_9 A



PUNTO DI RIPRESA 10



PUNTO DI RIPRESA 10 - Mulino Alvino

Dati identificativi Punti di ripresa	
COMUNE	Matera
DESCRIZIONE	art. 10 D.lgs 42/2004
coordinate WGS 84/ U.T.M	16.59898497
	40.67802833
VISIBILITA'	L'impianto risulta NON VISIBILE per ragioni legate all'orografia del terreno
	La sottostazione elettrica risulta NON VISIBILE
DISTANZA DI SCATTO	11594
	m

KEY MAP

LEGENDA

- Area d'intervento
- Sottostazione
- Cavidotto esterno
- Limiti amministrativi

Committente

Solaria Promozione e Sviluppo Fotovoltaico srl
Via Sardegna 38
00187 Roma
solariapromozionesviluppofotovoltaicosrl@legalmail.it

Progettazione

F4 ingegneria srl
Via Di Giura - Centro direzionale
Tel.: +39 0971 1944797 - Fax: +39 0971 55452
www.f4ingegneria.it - f4ingegneria@f4ingegneria.it

REGIONE BASILICATA
PROVINCIA DI MATERA
COMUNI DI MATERA

Impianto fotovoltaico di potenza nominale pari a 19,99 MWp e relative opere di connessione proposti da Solaria Promozione e Sviluppo Fotovoltaico srl in agro di Matera

Documentazione fotografica Basilicata

F0434AT38A

VALIDATO

VERIFICATO

ESAMINATO

APPROVATO

GZU

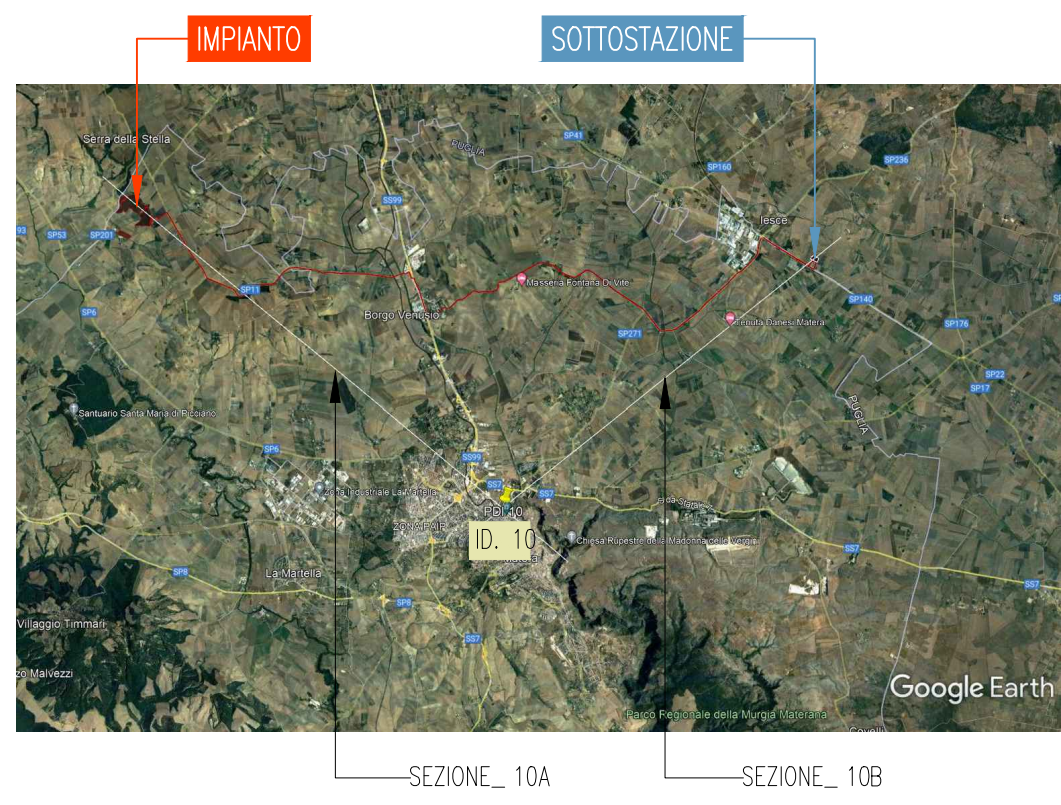
VERIFICATO

GMA

REDATTO

LTE

Sezioni illustrative della morfologia del terreno



SEZIONI

SEZIONE_10B



SEZIONE_10A



PUNTO DI RIPRESA 11



PUNTO DI RIPRESA 11 - Madonna di Picciano			
Dati identificativi Punti di ripresa			
COMUNE	Matera		
DESCRIZIONE	art.45 D.lgs 42/2004		
coordinate WGS 84/ U.T.M	16.47307497	E	
	40.69870556		N
VISIBILITA'	L'impianto risulta VISIBILE		
	La sottostazione elettrica risulta NON VISIBILE		
DISTANZA DI SCATTO	5151		m

KEY MAP

LEGENDA

- Area d'intervento
- Sottostazione
- Cavidotto esterno
- Limiti amministrativi

Committente
Solaria
 Solaria Promozione e Sviluppo Fotovoltaico srl
 Via Sardegna 38
 00187 Roma
 solariapromozionesviluppofotovoltaicosrl@legalmail.it

Progettazione
F4 ingegneria srl
 Via Di Giura - Centro direzionale F4
 08100 Potenza
 Tel: +39 0971 1944797 - Fax: +39 0971 55452
 www.f4ingegneria.it - f4ingegneria@pec.f4.it

REGIONE BASILICATA
PROVINCIA DI MATERA
COMUNI DI MATERA

Impianto fotovoltaico di potenza nominale pari a 19,99 MWp e relative opere di connessione proposti da Solaria Promozione e Sviluppo Fotovoltaico srl in agro di Matera

Documentazione fotografica Basilicata

F0434AT38A

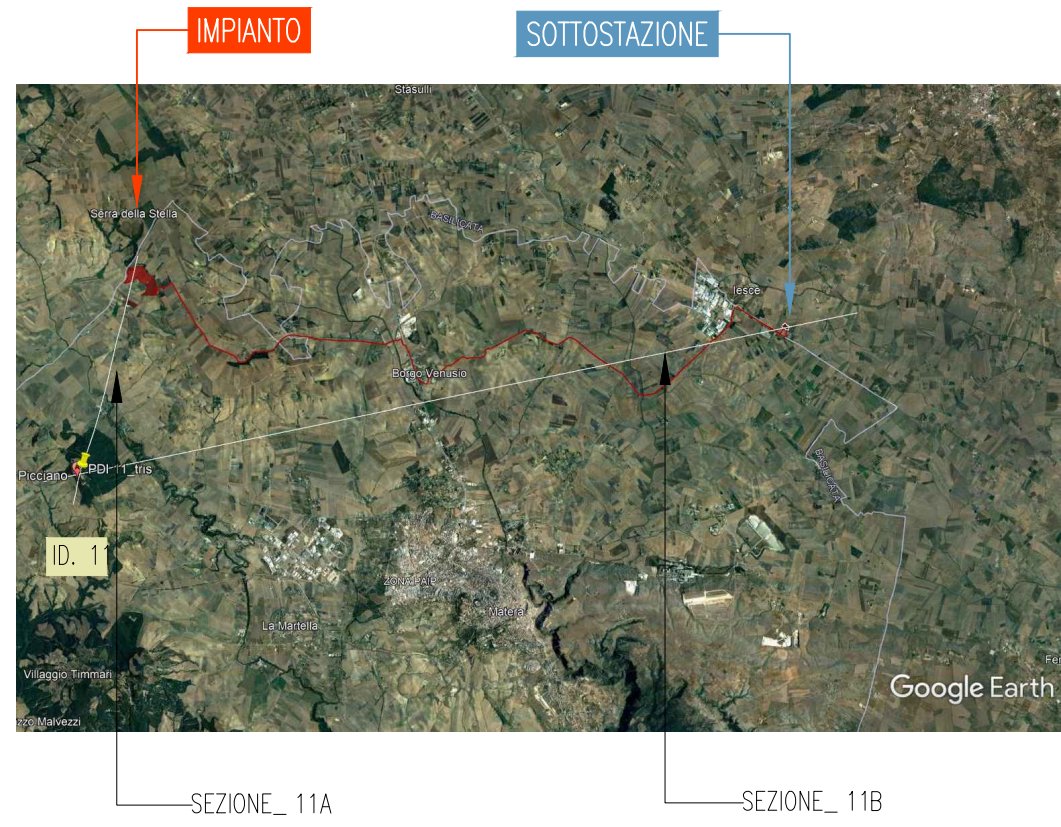
DATA
OTTOBRE 2022

SCALA
 -

Pagine
 11

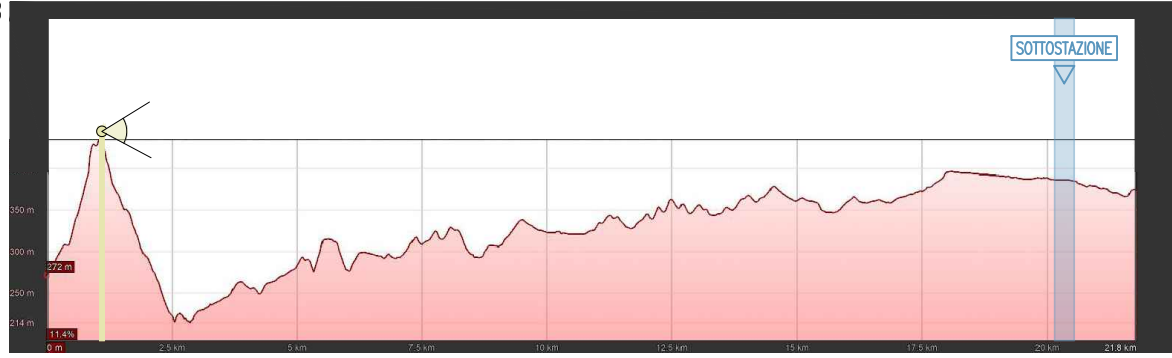
VALIDATO
 VERIFICATO
 ESAMINATO
 APPROVATO
 GZU
 VERIFICATO
 GMA
 REDATTO
 LTE

Sezioni illustrative della morfologia del terreno

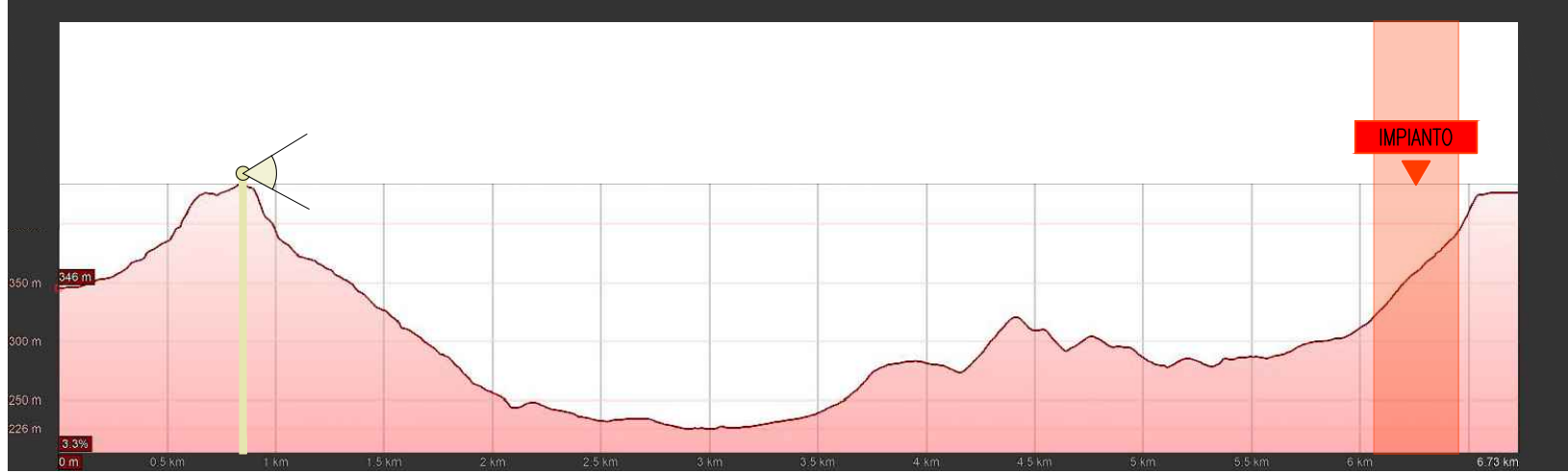


SEZIONI

SEZIONE_11B



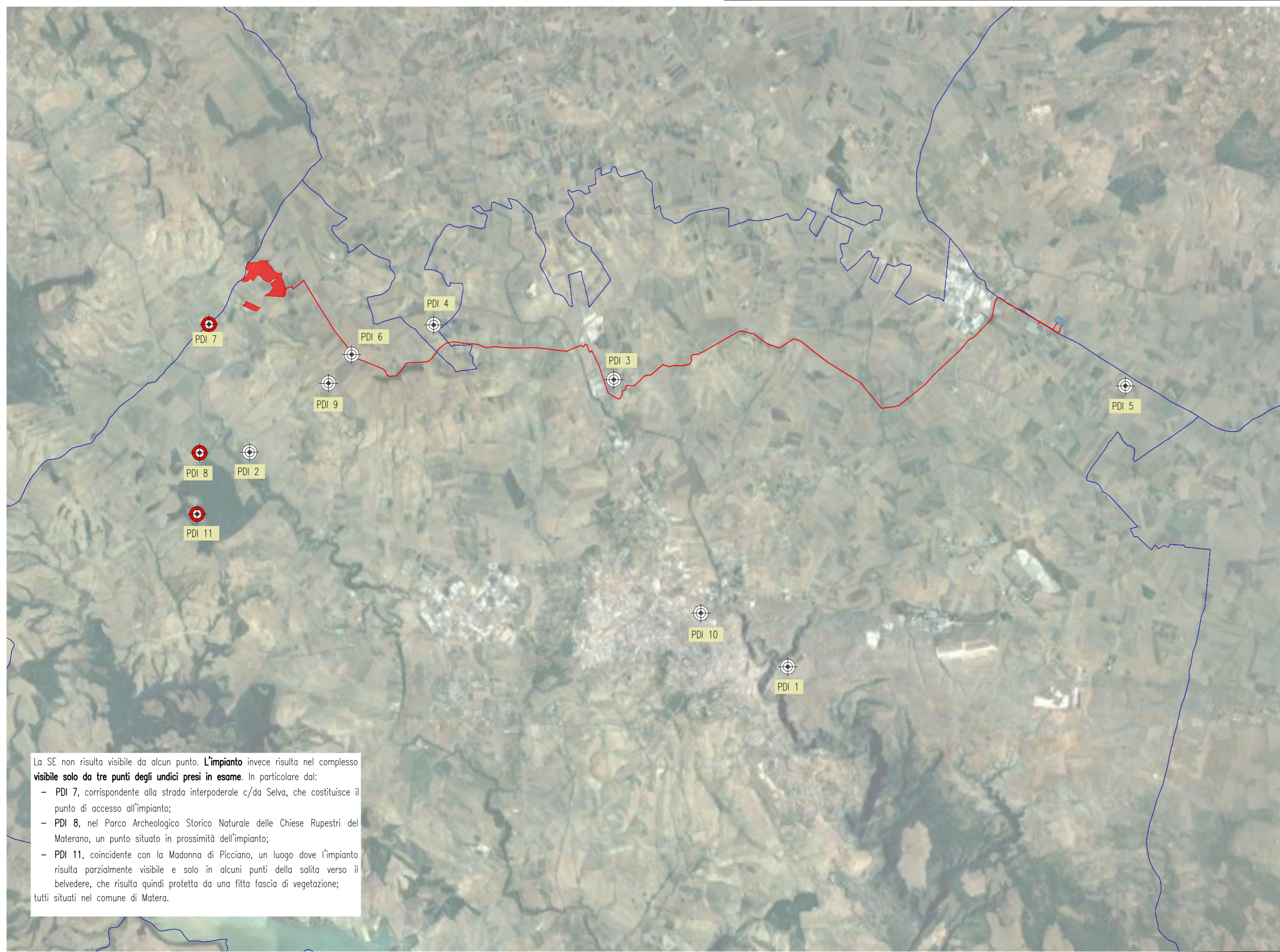
SEZIONE_11A



Carta riassuntiva dei PDI PLANIMETRIA DI INQUADRAMENTO

(SCALA 1 : 75.000)

KEY MAP	LEGENDA	Impianto visibile	Impianto visibile	Area d'intervento	Cavidotto esterno
		Sottostazione non visibile	Sottostazione non visibile	Sottostazione	Limiti amministrativi



La SE non risulta visibile da alcun punto. L'impianto invece risulta nel complesso visibile solo da tre punti degli undici presi in esame. In particolare dal:

- PDI 7, corrispondente alla strada interpodereale c/da Selva, che costituisce il punto di accesso all'impianto;
- PDI 8, nel Parco Archeologico Storico Naturale delle Chiese Rupestri del Materano, un punto situato in prossimità dell'impianto;
- PDI 11, coincidente con la Madonna di Picciano, un luogo dove l'impianto risulta parzialmente visibile e solo in alcuni punti della salita verso il belvedere, che risulta quindi protetta da una fitta fascia di vegetazione; tutti situati nel comune di Matera.

Progettazione F4 ingegneria srl Via Di Giura - Centro direzionale 70139 Potenza Tel: +39 0971 1944797 - Fax: +39 0971 55452 www.f4ingegneria.it - f4ingegneria@pec.it	Committente Solaria Promozione e Sviluppo Fotovoltaico srl Via Sardegna 38 00187 Roma solariapromozionesviluppofotovoltaicosrl@legalmail.it	VALIDATO
		VERIFICATO
 Ingegnere F4 Ingegneria srl	APPROVATO GZU	ESAMINATO
		VERIFICATO
REGIONE BASILICATA PROVINCIA DI MATERA COMUNI DI MATERA	Impianto fotovoltaico di potenza nominale pari a 19,99 MWp e relative opere di connessione proposti da Solaria Promozione e Sviluppo Fotovoltaico srl in agro di Matera	REDDATO
		LTE
F0434AT38A		Documentazione fotografica Basilicata
DATA OTTOBRE 2022		
SCALA -		
Pagine 12		