

PUNTO DI RIPRESA 1

ANTE OPERAM



POST OPERAM



PUNTO DI RIPRESA 1 - Viabilità' locale		
Dati identificativi Punti di ripresa		
COMUNE	Santeramo in Colle	
DESCRIZIONE	0	
coordinate WGS 84/ U.T.M	16,72638167	E
	40,746	N
VISIBILITA'	L'impianto risulta NON VISIBILE per ragioni legate all'orografia del terreno	
	La sottostazione elettrica risulta PARZIALMENTE VISIBILE	
DISTANZA DI SCATTO	20218	m

KEY MAP

LEGENDA

- Area d'intervento
- Cavidotto esterno
- Sottostazione
- Limiti amministrativi

Progettazione

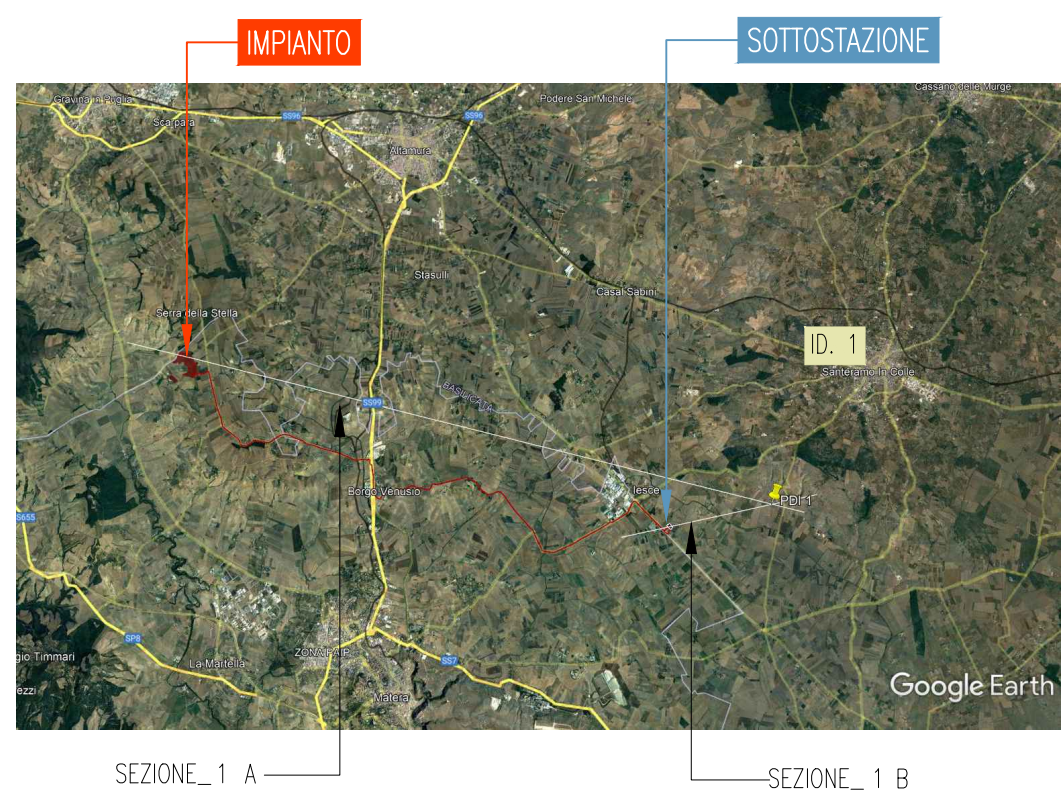
F4 ingegneria srl
Via Di Giura - Centro direzionale F437/40 Potenza
Tel: +39 0971 1944797 - Fax: +39 0971 55452
www.f4ingegneria.it - f4ingegneria@f4ingegneria.it

Committente

Solaria Promozione e Sviluppo Fotovoltaico srl
Via Sardegna 38
00187 Roma
solariapromozionesviluppofotovoltaicosrl@legalmail.it

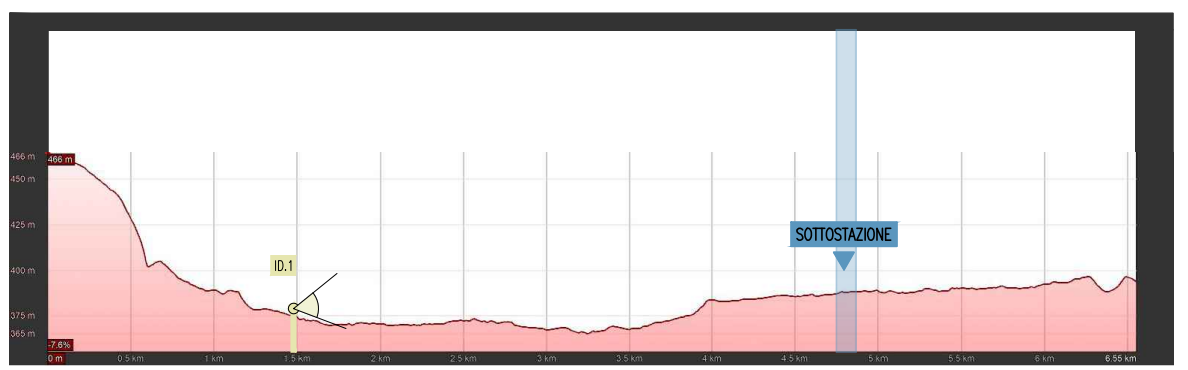
REDDATO	VERIFICATO	APPROVATO	ESAMINATO	VALIDATO
LTE	GMA	GZU		

Sezioni illustrative della morfologia del terreno



SEZIONI

SEZIONE_1 B



SEZIONE_1 A



REGIONE BASILICATA
PROVINCIA DI MATERA
COMUNI DI MATERA

Impianto fotovoltaico di potenza nominale pari a 19,99 MWp e relative opere di connessione proposti da Solaria Promozione e Sviluppo Fotovoltaico srl in agro di Matera

DATA

OTTOBRE 2022

SCALA

-

Pagine

1

FO434AT43A

Documentazione fotografica Puglia

PUNTO DI RIPRESA 2



PUNTO DI RIPRESA 2 - Santeramo in Colle		
Dati identificativi Punti di ripresa		
COMUNE	Santeramo in Colle	
DESCRIZIONE	Centro Abitato	
coordinate WGS 84/ U.T.M	16,74749	E
	40,783	N
VISIBILITA'	L'impianto risulta NON VISIBILE per ragioni legate all'orografia del terreno	
	La sottostazione elettrica risulta NON VISIBILE	
DISTANZA DI SCATTO	22492	m



Committente
Solaria
 Solaria Promozione e Sviluppo Fotovoltaico srl
 Via Sardegna 38
 00187 Roma
 solariapromozionesviluppofotovoltaicosrl@legalmail.it

Progettazione
F4 ingegneria srl
 Via Di Giura - Centro direzionale 199/100 Potenza
 Tel.: +39 0971 1944797 - Fax: +39 0971 55452
 www.f4ingegneria.it - f4ingegneria@f4ingegneria.it

REGIONE BASILICATA
PROVINCIA DI MATERA
COMUNI DI MATERA

Impianto fotovoltaico di potenza nominale pari a 19,99 MWp e relative opere di connessione proposti da Solaria Promozione e Sviluppo Fotovoltaico srl in agro di Matera

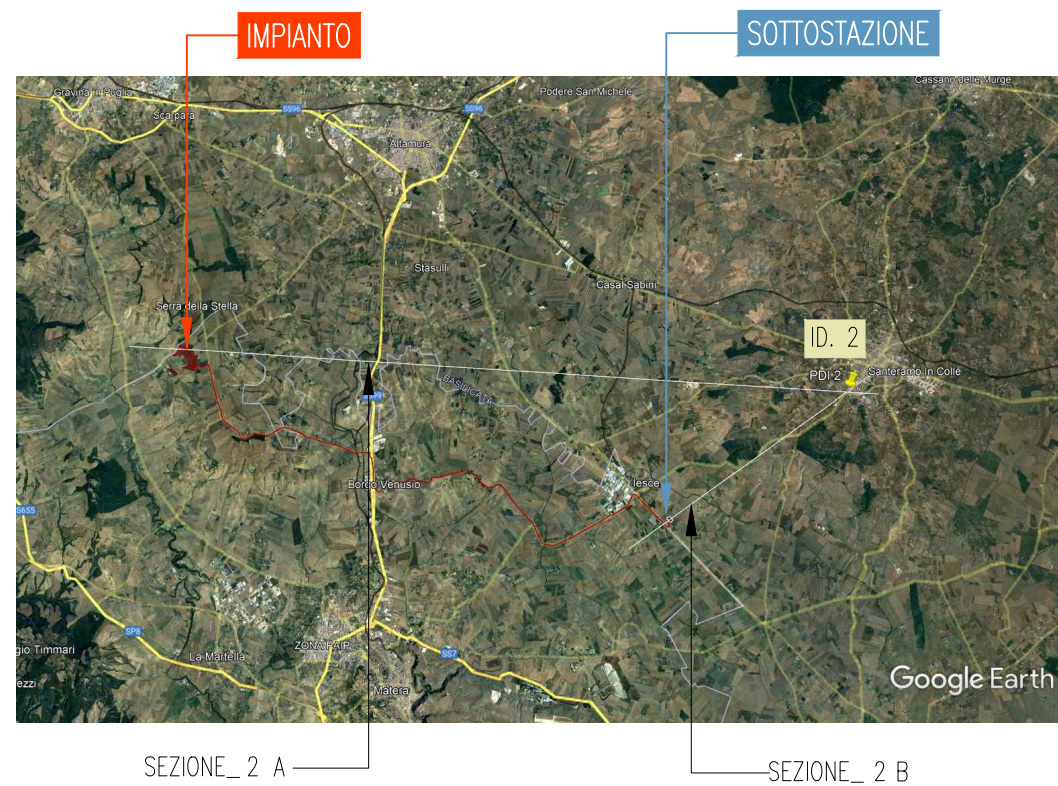
FO434AT43A

Documentazione fotografica Puglia

DATA: OTTOBRE 2022
 SCALA: -
 Pagine: 2

VALIDATO
 VERIFICATO
 ESAMINATO
 APPROVATO
 GZU
 VERIFICATO
 GMA
 REDATTO
 LTE

Sezioni illustrative della morfologia del terreno



sezioni

SEZIONE_ 2 B



SEZIONE_ 2 A



FO434AT43A

Documentazione fotografica Puglia

PUNTO DI RIPRESA 3



PUNTO DI RIPRESA 3 - Gravina in Puglia

Dati identificativi Punti di ripresa	
COMUNE	Gravina in Puglia
DESCRIZIONE	Centro Abitato
coordinate WGS 84/ U.T.M	16,44154167
	40,804
VISIBILITA'	L'impianto risulta NON VISIBILE per ragioni legate all'orografia del terreno
	La sottostazione elettrica risulta NON VISIBILE
DISTANZA DI SCATTO	8011 m

KEY MAP LEGENDA

- Area d'intervento
- Cavidotto esterno
- Sottostazione
- Limiti amministrativi

Committente

Solaria Promozione e Sviluppo Fotovoltaico srl
Via Sardegna 38
00187 Roma
solariapromozionesviluppofotovoltaico srl@legalmail.it

Progettazione

F4 ingegneria srl
Via Di Giura - Centro direzionale F4 s.p.a. 00144 Roma
Tel.: +39 0971 1944797 - Fax: +39 0971 55452
www.f4ingegneria.it - f4ingegneria@f4ingegneria.it

REGIONE BASILICATA
PROVINCIA DI MATERA
COMUNI DI MATERA

Impianto fotovoltaico di potenza nominale pari a 19,99 MWp e relative opere di connessione proposti da Solaria Promozione e Sviluppo Fotovoltaico srl in agro di Matera

REGOLAMENTO REGIONALE DELLA PROV. DI POTENZA "LUCIFERO GIOVANNI" - ORDINANZA N. 1000/2017

VERIFICATO GMA

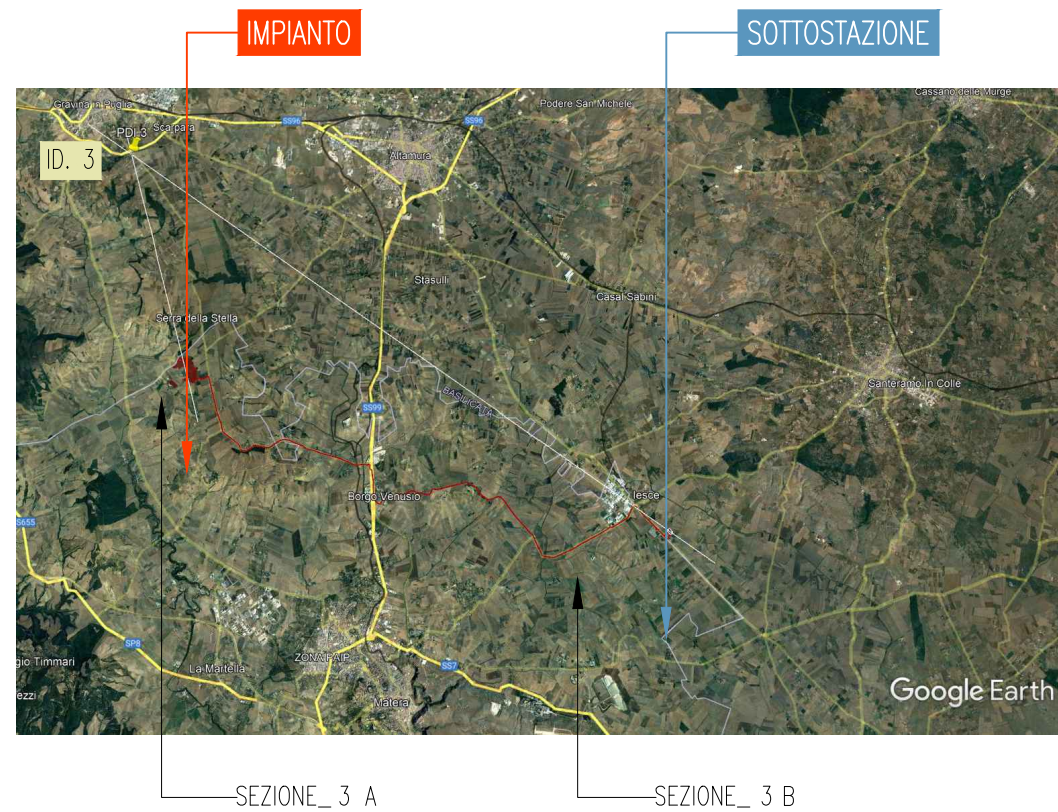
APPROVATO GZU

ESAMINATO

VALIDATO

REDATTO LTE

Sezioni illustrative della morfologia del terreno



sezioni

SEZIONE_3 B



SEZIONE_3 A



Documentazione fotografica Puglia

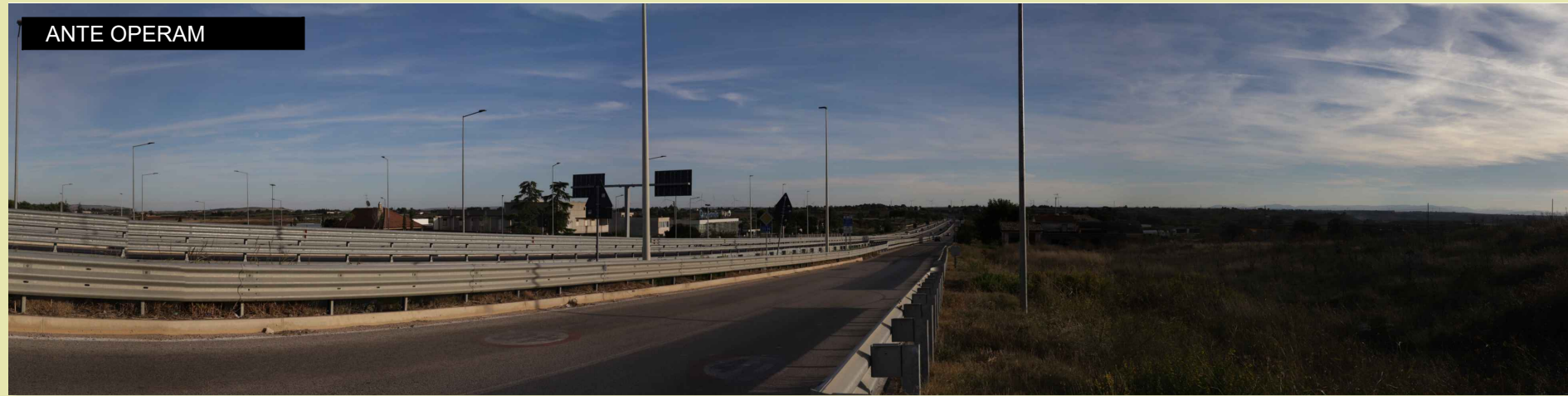
FO434AT43A

DATA
OTTOBRE 2022

SCALA
-

Pagine
3

PUNTO DI RIPRESA 4



PUNTO DI RIPRESA 4 - Altamura		
Dati identificativi Punti di ripresa		
COMUNE	Altamura	
DESCRIZIONE	Centro Abitato	
coordinate WGS 84/ U.T.M	16,55543833	E
	40,807	N
VISIBILITA'	L'impianto risulta NON VISIBILE per ragioni legate all'orografia del terreno	
	La sottostazione elettrica risulta NON VISIBILE	
DISTANZA DI SCATTO	9168	m

KEY MAP

LEGENDA

- Area d'intervento
- Cavidotto esterno
- Sottostazione
- Limiti amministrativi

Progettazione

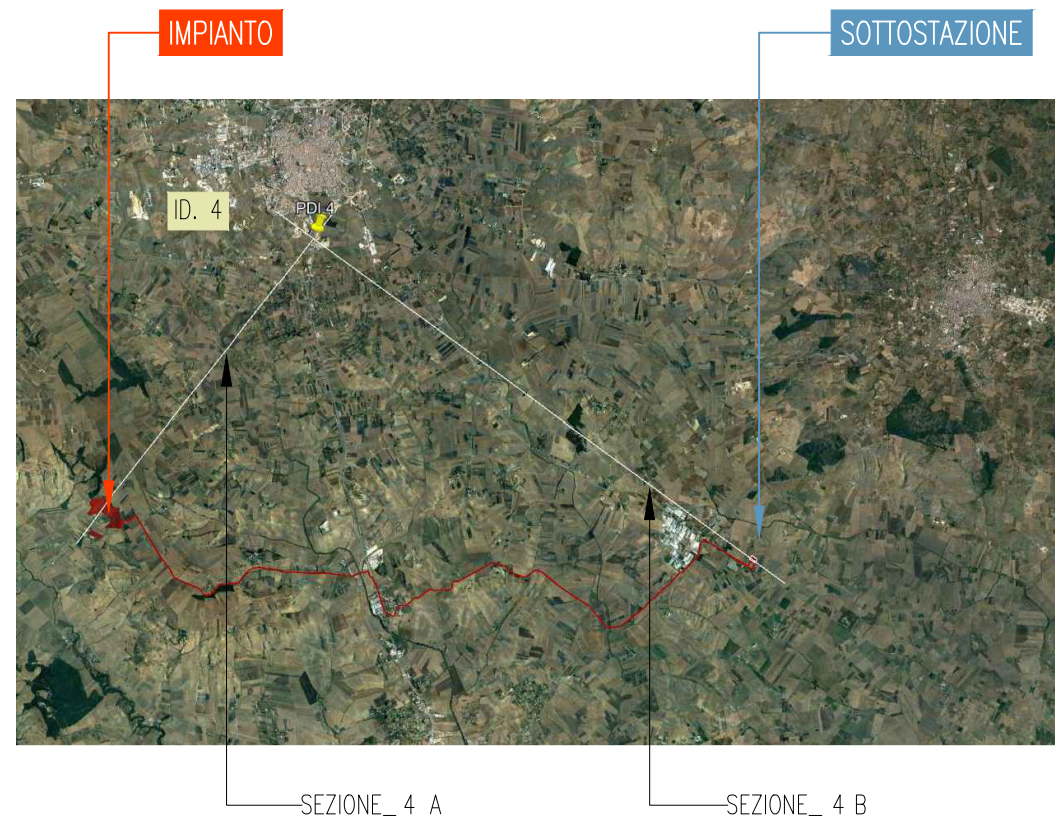
F4 ingegneria srl
Via Di Giura - Centro direzionale
Tel.: +39 0971 1944797 - Fax: +39 0971 55452
www.f4ingegneria.it - f4ingegneria@f4ingegneria.it

Committente

Solaria Promozione e Sviluppo Fotovoltaico srl
Via Sardegna 38
00187 Roma
solariapromozionesviluppofotovoltaicosrl@legalmail.it

REDDATTO	VERIFICATO	APPROVATO	ESAMINATO	VALIDATO
LTE	GMA	GZU		

Sezioni illustrative della morfologia del terreno



sezioni

SEZIONE_ 4 B



SEZIONE_ 4 A



REGIONE BASILICATA
PROVINCIA DI MATERA
COMUNI DI MATERA

Impianto fotovoltaico di potenza nominale pari a 19,99 MWp e relative opere di connessione proposti da Solaria Promozione e Sviluppo Fotovoltaico srl in agro di Matera

DATA	OTTOBRE 2022
SCALA	-
Pagine	4

FO434AT43A
Documentazione fotografica Puglia

PUNTO DI RIPRESA 5



PUNTO DI RIPRESA 5 - Masseria del Procinò			
Dati identificativi Punti di ripresa			
COMUNE	Gravina in Puglia		
DESCRIZIONE	art.45 D.lgs 42/2004		
coordinate WGS 84/ U.T.M	16,459605	E	
	40,748	N	
VISIBILITA'	L'impianto risulta VISIBILE		
	La sottostazione elettrica risulta NON VISIBILE		
DISTANZA DI SCATTO	2790	m	

KEY MAP

LEGENDA

- Area d'intervento
- Cavidotto esterno
- Sottostazione
- Limiti amministrativi

Progettazione

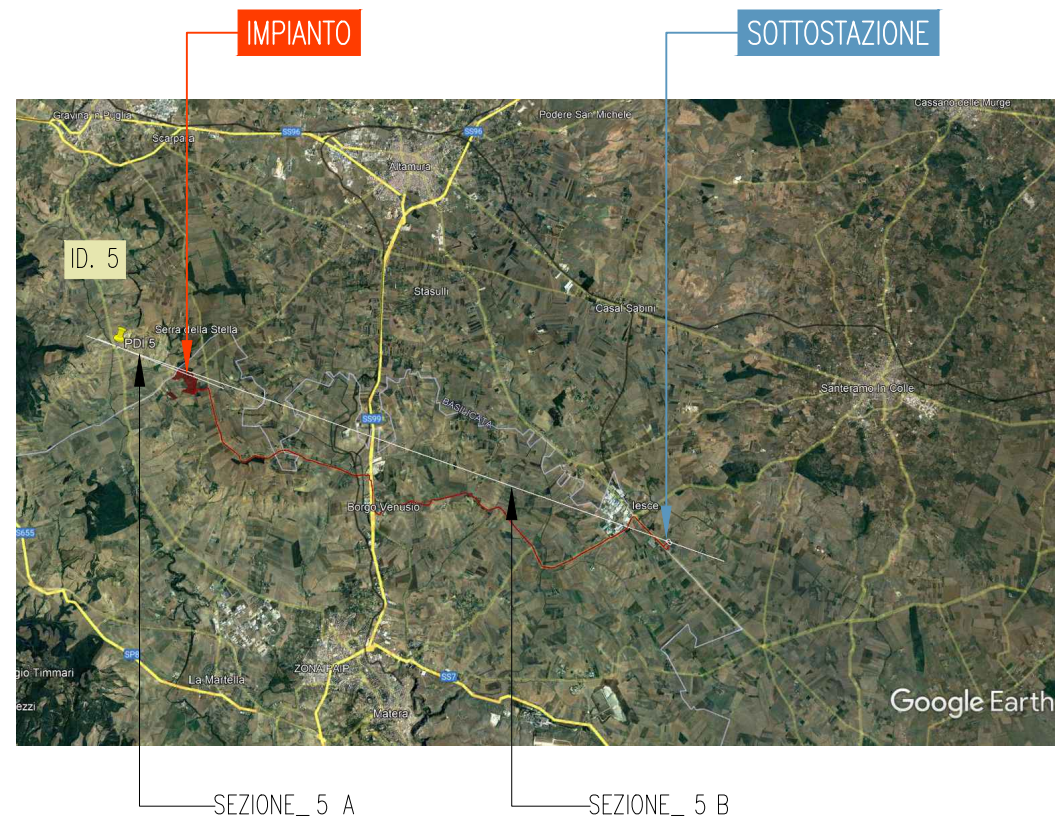
F4 ingegneria srl
Via Di Giura - Centro direzionale
Tel.: +39 0971 1944797 - Fax: +39 0971 55452
www.f4ingegneria.it - f4ingegneria@pec.f4i.it

Committente

Solaria Promozione e Sviluppo Fotovoltaico srl
Via Sardegna 38
00187 Roma
solariapromozionesviluppofotovoltaico@legalmail.it

REDDATTO	VERIFICATO	APPROVATO	ESAMINATO	VALIDATO
LTE	GMA	GZU		

Sezioni illustrative della morfologia del terreno

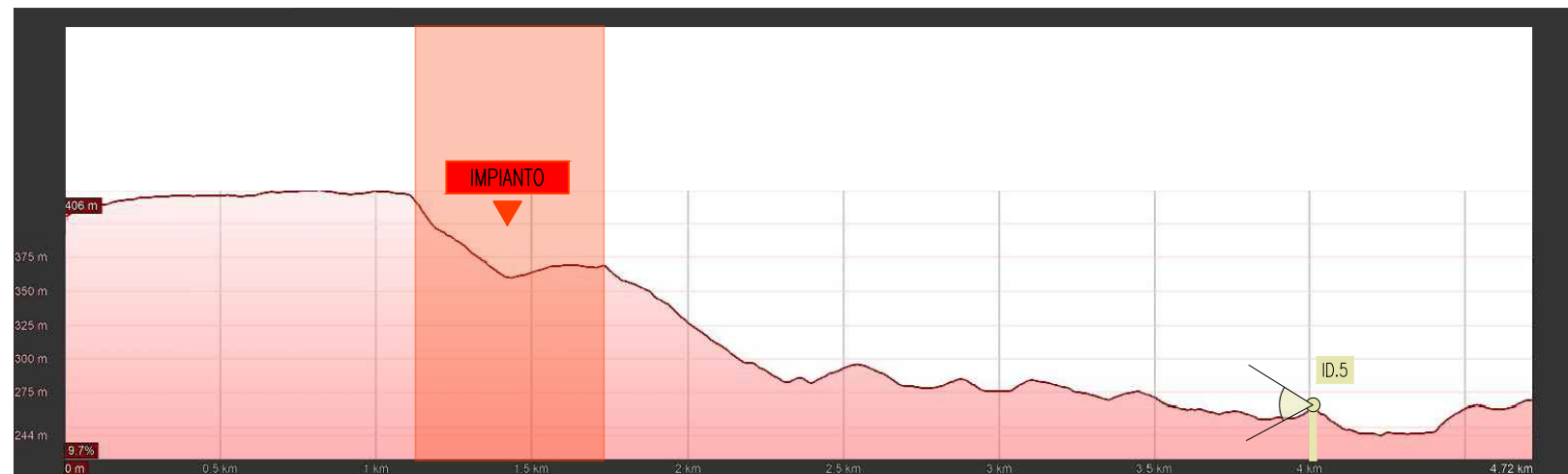


sezioni

SEZIONE_ 5 B



SEZIONE_ 5 A



REGIONE BASILICATA
PROVINCIA DI MATERA
COMUNI DI MATERA

Impianto fotovoltaico di potenza nominale pari a 19,99 MWp e relative opere di connessione proposti da Solaria Promozione e Sviluppo Fotovoltaico srl in agro di Matera

DATA	OTTOBRE 2022
SCALA	-
Pagine	5

PUNTO DI RIPRESA 6

ANTE OPERAM



POST OPERAM



PUNTO DI RIPRESA 6 - Masseria Santa Maria			
Dati identificativi Punti di ripresa			
COMUNE	Gravina in Puglia		
DESCRIZIONE	art.45 D.lgs 42/2004		
coordinate WGS 84/ U.T.M	16,448035	E	
	40,735	N	
VISIBILITA'	L'impianto risulta VISIBILE		
	La sottostazione elettrica risulta NON VISIBILE		
DISTANZA DI SCATTO	3600	m	

KEY MAP

LEGENDA

- Area d'intervento
- Caviodotto esterno
- Sottostazione
- Limiti amministrativi

Progettazione

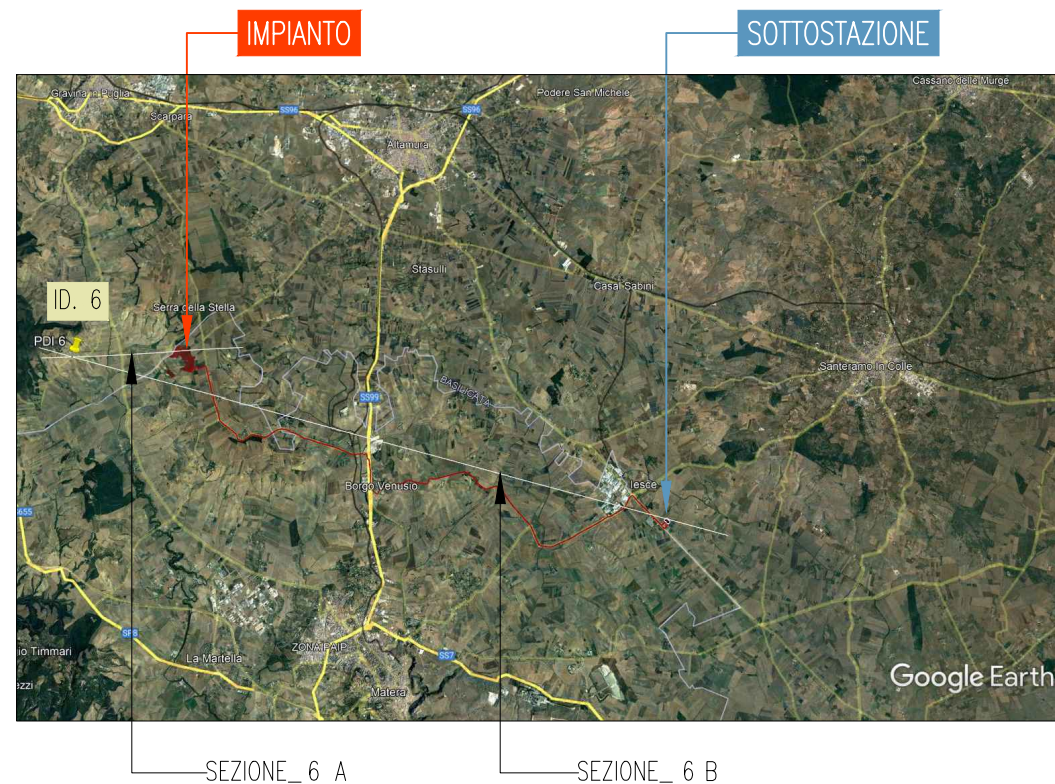
F4 ingegneria srl
Via Di Giura - Centro direzionale
Tel.: +39 0971 1944797 - Fax: +39 0971 55452
www.f4ingegneria.it - f4ingegneria@f4ingegneria.it

Committente

Solaria Promozione e Sviluppo Fotovoltaico srl
Via Sardegna 38
00187 Roma
solariapromozionesviluppofotovoltaico@legalmail.it

REDDATTO	VERIFICATO	APPROVATO	ESAMINATO	VALIDATO
LTE	GMA	GZU		

Sezioni illustrative della morfologia del terreno

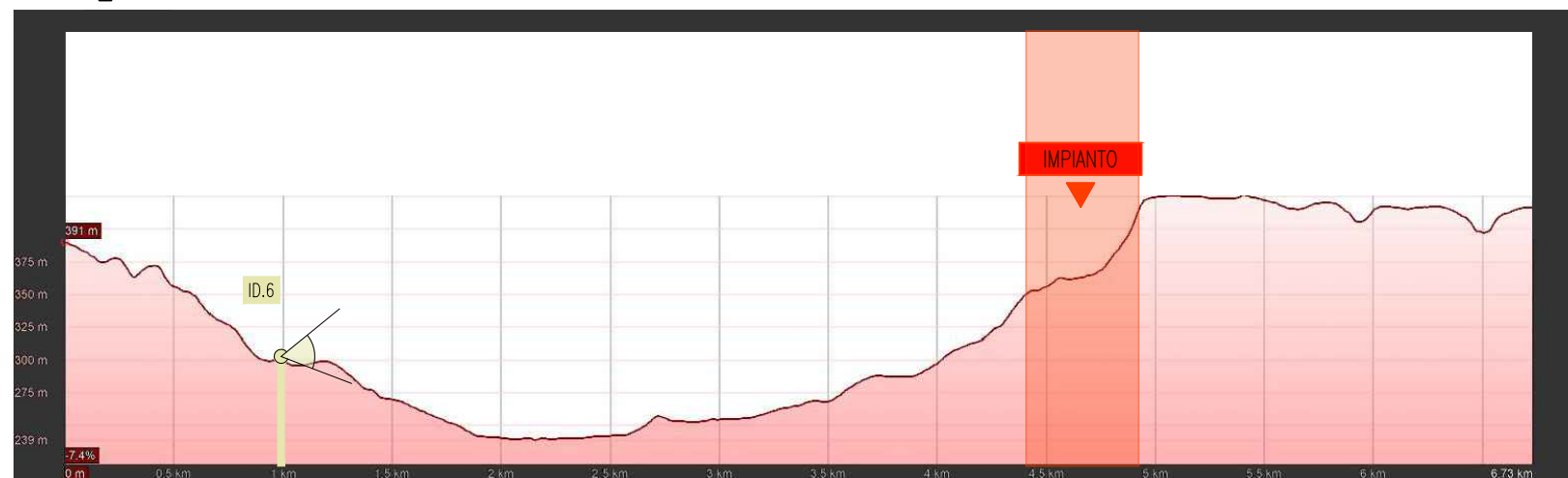


sezioni

SEZIONE_ 6 B



SEZIONE_ 6 A



REGIONE BASILICATA
PROVINCIA DI MATERA
COMUNI DI MATERA

REGIONE BASILICATA
COMUNE DI MATERA

Impianto fotovoltaico di potenza nominale pari a 19,99 MWp e relative opere di connessione proposti da Solaria Promozione e Sviluppo Fotovoltaico srl in agro di Matera

DATA	OTTOBRE 2022
SCALA	-
Pagine	6

F0434AT43A Documentazione fotografica Puglia

PUNTO DI RIPRESA 7

ANTE OPERAM



POST OPERAM



PUNTO DI RIPRESA 7 - Viabilità' locale		
Dati identificativi Punti di ripresa		
COMUNE	Santeramo in Colle	
DESCRIZIONE	punto ravvicinato alla sottostazione	
coordinate WGS 84/ U.T.M	16,74563667	E
	40,74	N
VISIBILITA'	L'impianto risulta NON VISIBILE per ragioni legate all'orografia del terreno	
	La sottostazione elettrica risulta NON VISIBILE	
DISTANZA DI SCATTO	21635	m

KEY MAP LEGENDA

- Area d'intervento
- Cavidotto esterno
- Sottostazione
- Limiti amministrativi



Committente
Solaria
Solaria Promozione e Sviluppo Fotovoltaico srl
Via Sardegna 38
00187 Roma
solariaipromozionesviluppofotovoltaicosrl@legalmail.it

Progettazione
F4 ingegneria srl
Via Di Giura - Centro direzionale F4 Ing. 40 Potenza
Tel.: +39 0971 1944797 - Fax: +39 0971 55452
www.f4ingegneria.it - f4ingegneria@pec.f4.it

REGIONE BASILICATA
PROVINCIA DI POTENZA
COMUNE DI GIUGLIANO

REGIONE BASILICATA
PROVINCIA DI MATERA
COMUNI DI MATERA

Impianto fotovoltaico di potenza nominale pari a 19,99 MWp e relative opere di connessione proposti da Solaria Promozione e Sviluppo Fotovoltaico srl in agro di Matera

REDDATTO
LTE

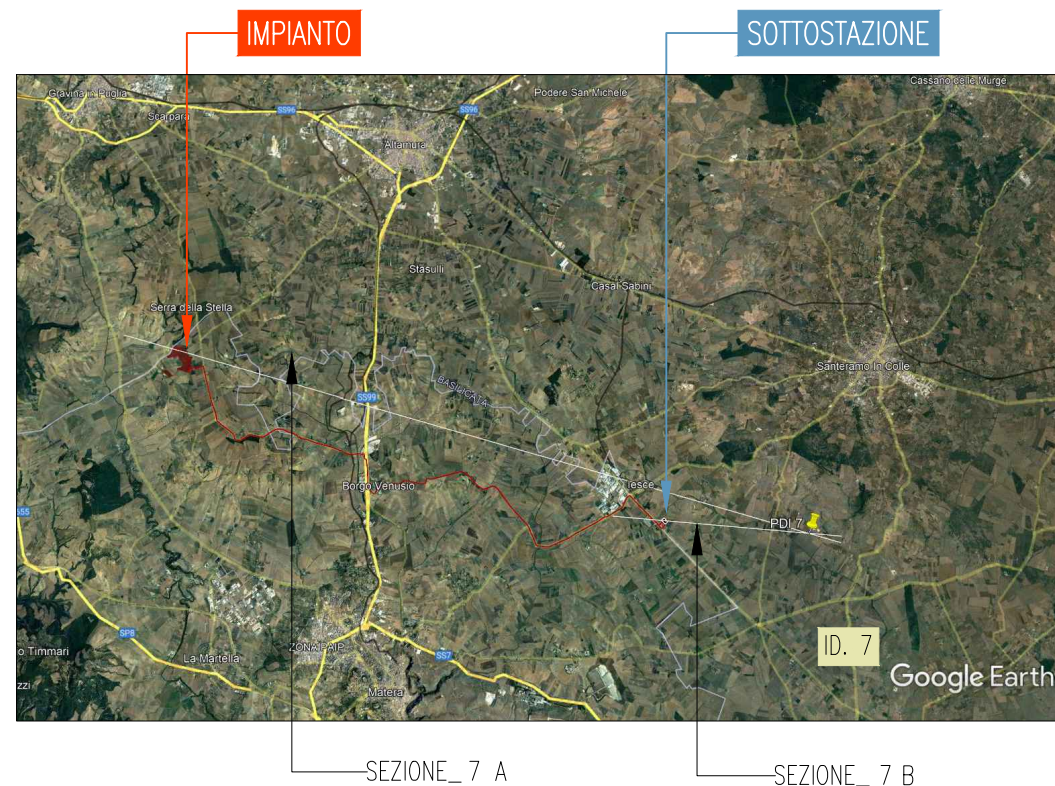
VERIFICATO
GMA

APPROVATO
GZU

ESAMINATO

VALIDATO

sezioni



SEZIONE_7 B



SEZIONE_7 A



Documentazione fotografica Puglia

F0434AT43A

DATA
OTTOBRE 2022

SCALA
-

Pagine
7

Carta riassuntiva dei PDI PLANIMETRIA DI INQUADRAMENTO

(SCALA 1 : 75.000)

KEY MAP	LEGENDA		Impianto visibile		Impianto visibile		Area d'intervento		Cavidotto esterno
			Sottostazione non visibile		Sottostazione visibile		Sottostazione		Limiti amministrativi



La SE risulta parzialmente visibile unicamente dal PDI1, corrispondente ad una viabilità principale del centro di Santeramo in Colle, poiché mimetizzato con la stazione TERNA esistente e quasi completamente nascosto da un edificio presente.

L'impianto invece risulta nel complesso **visibile solo da due punti degli sette presi in esame**. In particolare dal:

- PDI 5, corrispondente alla Masseria del Procino;
- PDI 6, corrispondente alla Masseria Santa Maria;

Entrambi molto vicini all'impianto ed entrambi situati nel comune di Gravina in Puglia.

Committente Solaria Promozione e Sviluppo Fotovoltaico srl Via Sardegna 38 00187 Roma solariapromozionesviluppofotovoltaicosrl@legalmail.it	VALIDATO	
	VERIFICATO	
Progettazione F4 Ingegneria srl Via Di Giura - Centro direzionale 097100 Potenza Tel: +39 0971 1944797 - Fax: +39 0971 55452 www.f4ingegneria.it - f4ingegneria@pec.it	ESAMINATO	
	APPROVATO	
 Ingegnere della Provincia di Potenza n. 1972	GZU	
	GMA	
REGIONE BASILICATA PROVINCIA DI MATERA COMUNI DI MATERA	REDDATTO	
	LTE	
Impianto fotovoltaico di potenza nominale pari a 19,99 MWp e relative opere di connessione proposti da Solaria Promozione e Sviluppo Fotovoltaico srl in agro di Matera	Documentazione fotografica Puglia	
	FO434AT43A	
DATA	OTTOBRE 2022	
SCALA	-	
Pagine	8	