

TITOLARE DEL DOCUMENTO:

## AREN ELECTRIC POWER SPA

Sede legale e amministrativa: Via Dell'Arrigoni, 308 – 47522 – Cesena (FC)  
Codice Fiscale, P. IVA e numero di iscrizione al Registro delle Imprese di FC: 03803880404

COMUNI DI CALITRI E BISACCIA (AV)  
LOCALITA' "PIANI S.PIETRO"

# PROGETTO PER LA REALIZZAZIONE DI **IMPIANTO EOLICO** **"PIANI SAN PIETRO"**

REDAZIONE / PROGETTISTA:

**gae | studio**  
*geology architecture engineering*

Via Turati,2  
63074 - San Benedetto del Tronto (AP) - Italy  
Mob.: +39.349.7545862  
email: [gaestudio.it@gmail.com](mailto:gaestudio.it@gmail.com)  
pec: [alessandromascitti@epap.sicurezzapostale.it](mailto:alessandromascitti@epap.sicurezzapostale.it)  
<http://gaestudio.altervista.org>

TIMBRO E FIRMA PROGETTISTA:

TITOLO ELABORATO:

**RELAZIONE PAESAGGISTICA**  
**Allegato VI : Carte di Intervisibilità Impianto (AIF, AIP) e Carte di**  
**Intervisibilità Cumulative (Viewshed ed Intervisibility Network)**

CODICE ELABORATO:

**CLTDT\_GENR02106\_01**

FORMATO:

**A4-A3**

Nr. EL.:

**/**

FASE:

**PROGETTO**  
**DEFINITIVO**

REV.	DESCRIZIONE	DATA	REDATTO	VERIFICATO	APPROVATO
00	Prima emissione	17/06/2022	A.Mascitti	A.Mascitti	A.Mascitti
01	Revisione	12/05/2023	A.Mascitti	A.Mascitti	A.Mascitti
02					
03					
04					

<b>AREN ELECTRIC POWER</b> Spa Impianto Eolico “Piani San Pietro”	<b>Progetto Definitivo</b>	Codice Elaborato:	CLTDT_GENR02106_01
		Data:	13/05/2023
	<b>Relazione Paesaggistica –          Allegato VI</b>	Revisione:	00
		Pagina:	2 di 2

## Tavole Analisi di intervisibilità

*Tav.1 – Viewsbed AIF 20km con ubicazione VIR impianto “Piani San Pietro”*

*Tav.2 - Viewsbed AIP 9km con ubicazione PdR impianto “Piani San Pietro”*

*Tav.3 – Viewsbed in scala cromatica cumulativa impianti esistenti Ante Operam*

*Tav.4 – Viewsbed in scala cromatica cumulativa impianti non ancora realizzati, autorizzati, -in iter di valutazione*

*Tav.5 – Viewsbed . cumulativa impianti esistenti – autorizzati ed in iter, incluso il progetto “Piani San Pietro”*

*Tav.6 –Viewsbed AIP 9km con ubicazione Beni Culturali -Paesaggistici-Architettonici e relative Intervisibility Index distanze dalle WTG solo impianto in progetto “Piani San Pietro”*

*Tav.7 - Viewsbed con Intervisibility Network cumulativ impianti esistenti incluso il progetto “Piani San Pietro” con Beni Culturali*

### AREN Electric Power S.p.A.

Sede legale: Via dell'Arrigoni n. 308 - 47522 Cesena (FC), Italia

Ph. +39 0547 415245 - email: [areaenergia@legalmail.it](mailto:areaenergia@legalmail.it)

Codice Fiscale, P. IVA e numero di iscrizione al Registro delle Imprese di Forlì – Cesena Part. Iva 03803880404

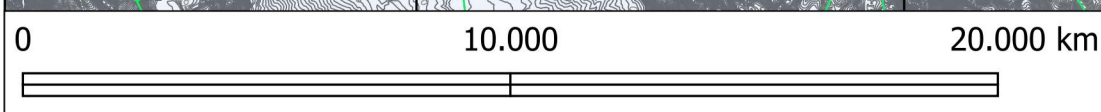
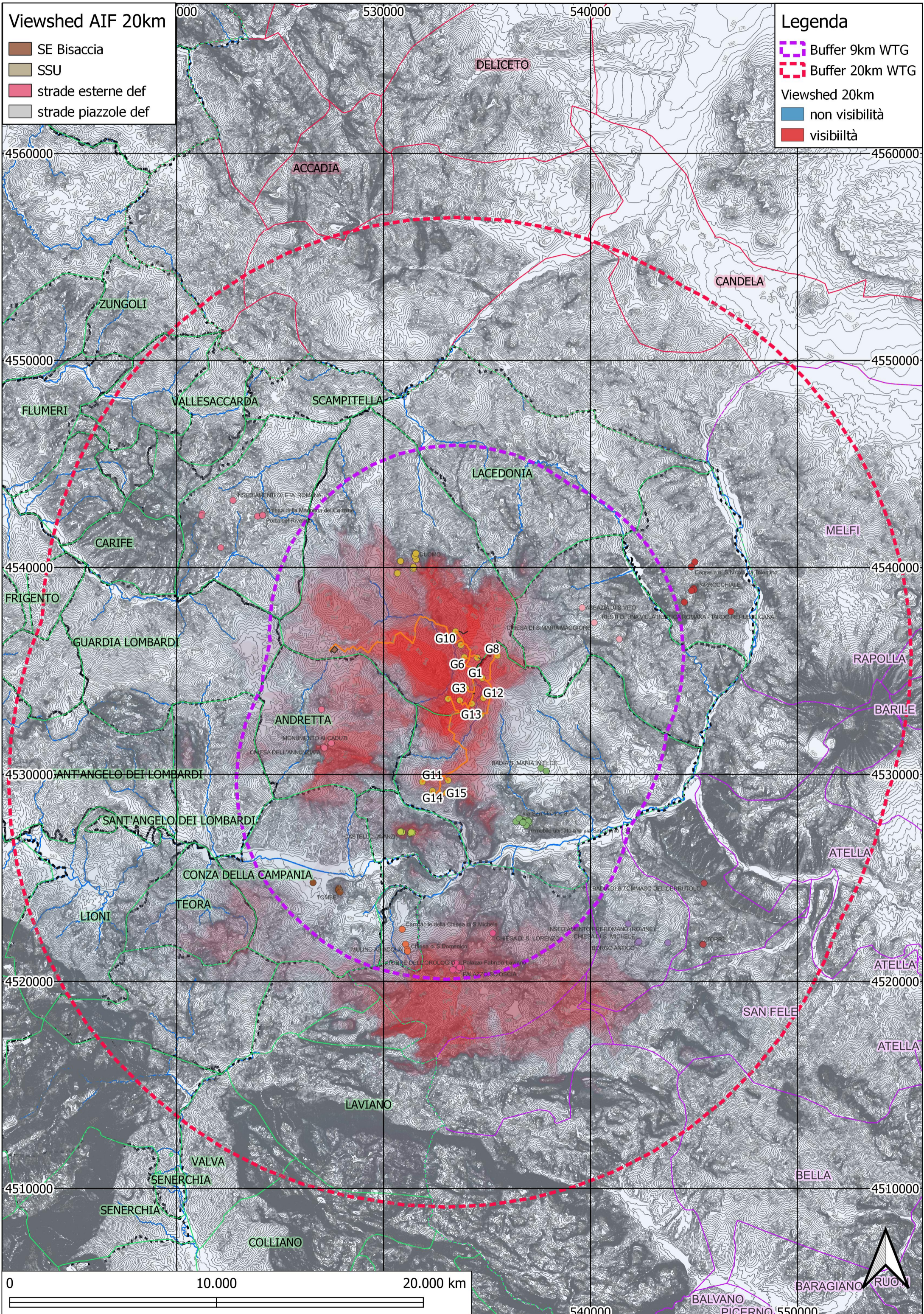


**Viewshed AIF 20km**

- SE Bisaccia
- SSU
- strade esterne def
- strade piazzole def

**Legenda**

- Buffer 9km WTG
- Buffer 20km WTG
- Viewshed 20km**
- non visibilità
- visibilità

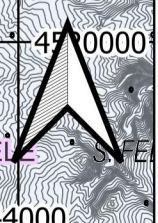
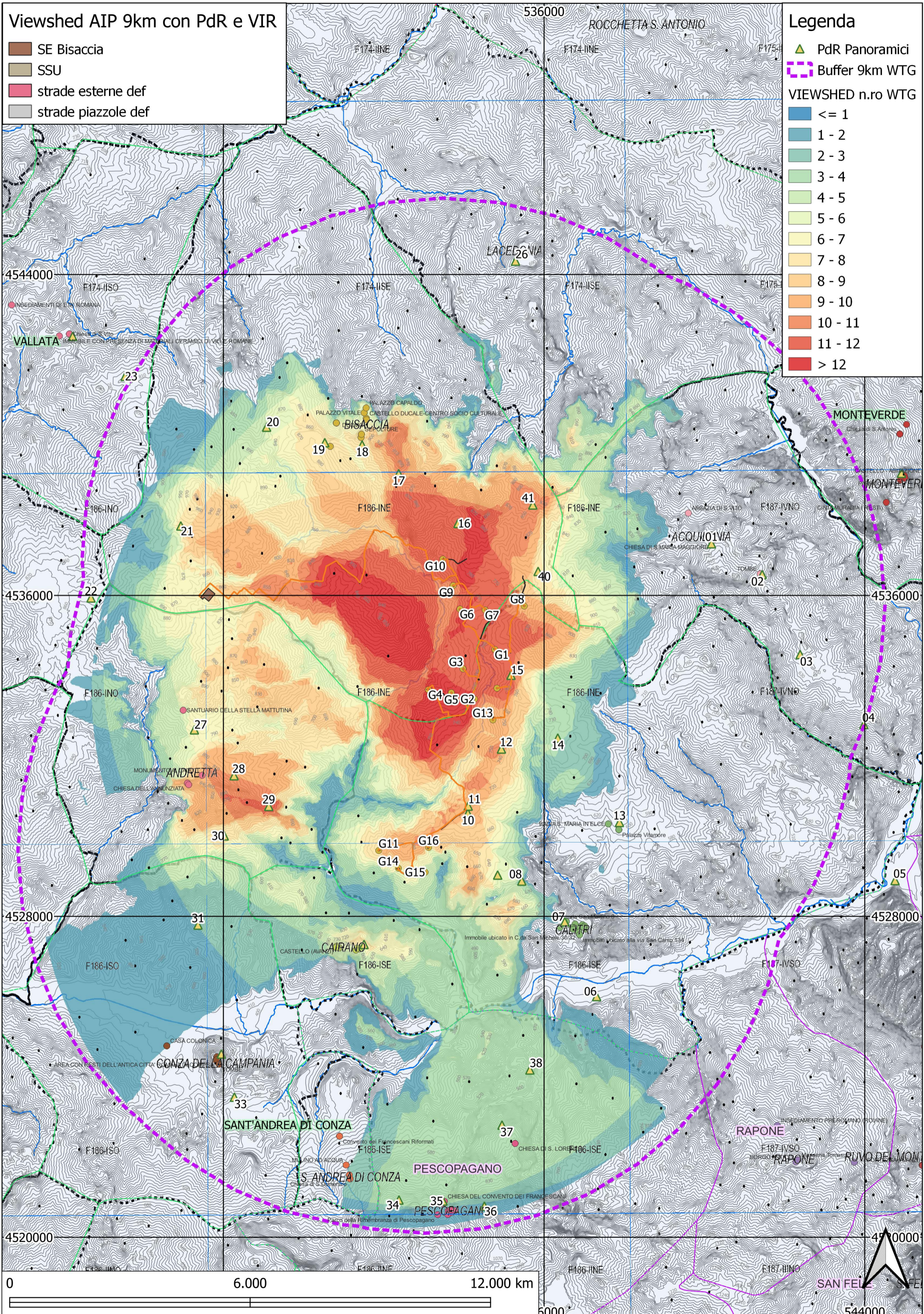


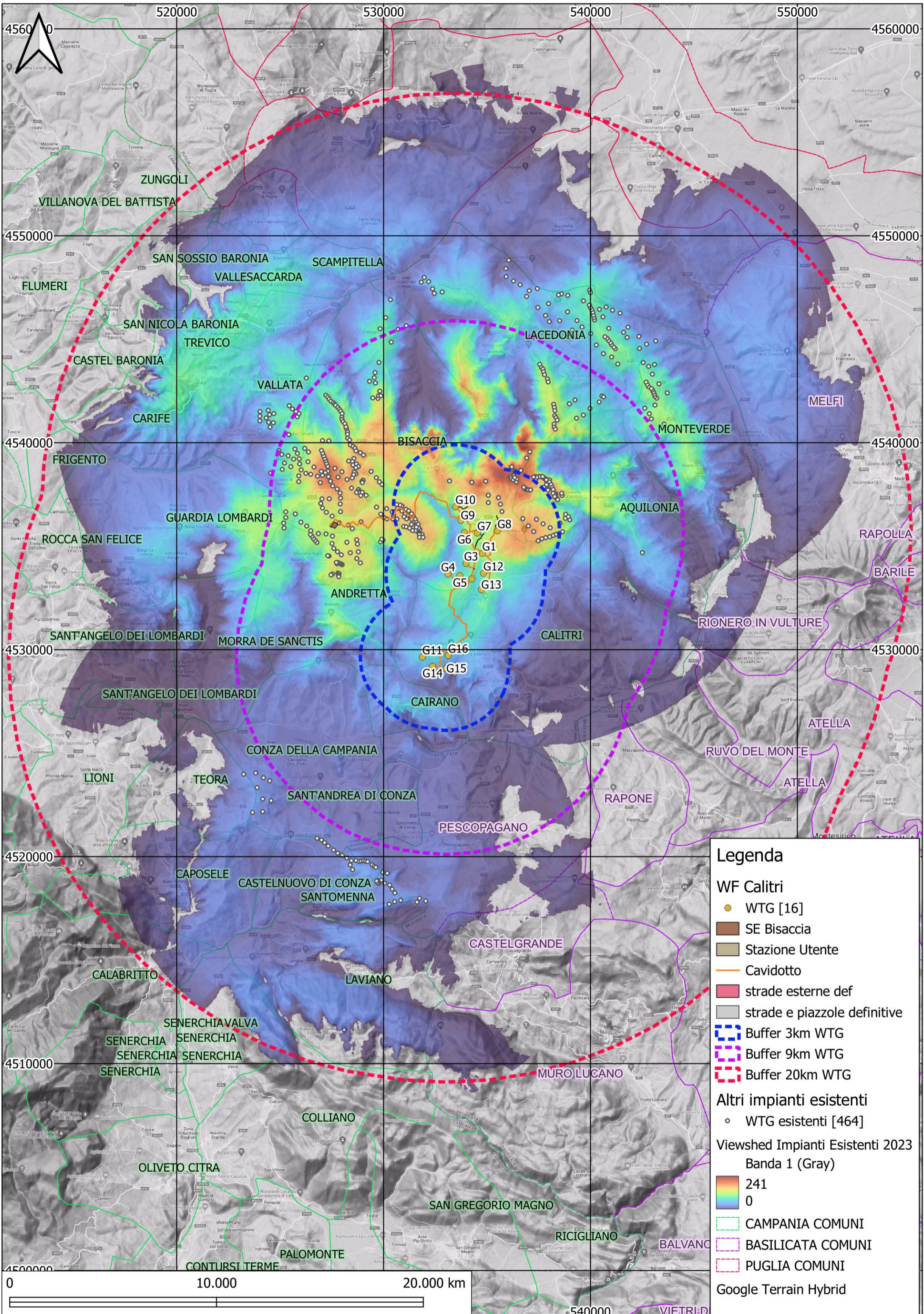
# Viewshed AIP 9km con PdR e VIR

- SE Bisaccia
- SSU
- strade esterne def
- strade piazzole def

## Legenda

- PdR Panoramici
- Buffer 9km WTG
- VIEWSHED n.ro WTG**
- <= 1
- 1 - 2
- 2 - 3
- 3 - 4
- 4 - 5
- 5 - 6
- 6 - 7
- 7 - 8
- 8 - 9
- 9 - 10
- 10 - 11
- 11 - 12
- > 12





### Legenda

- WTG [16]
- SE Bisaccia
- Stazione Utente
- Cavidotto
- strade esterne def
- strade e piazzole definitive
- ▭ Buffer 3km WTG
- ▭ Buffer 9km WTG
- ▭ Buffer 20km WTG

### Altri impianti esistenti

- WTG esistenti [464]

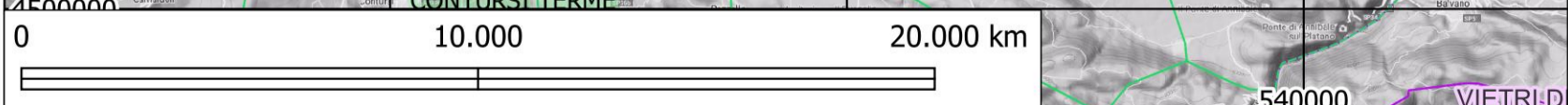
### Viewshed Impianti Esistenti 2023

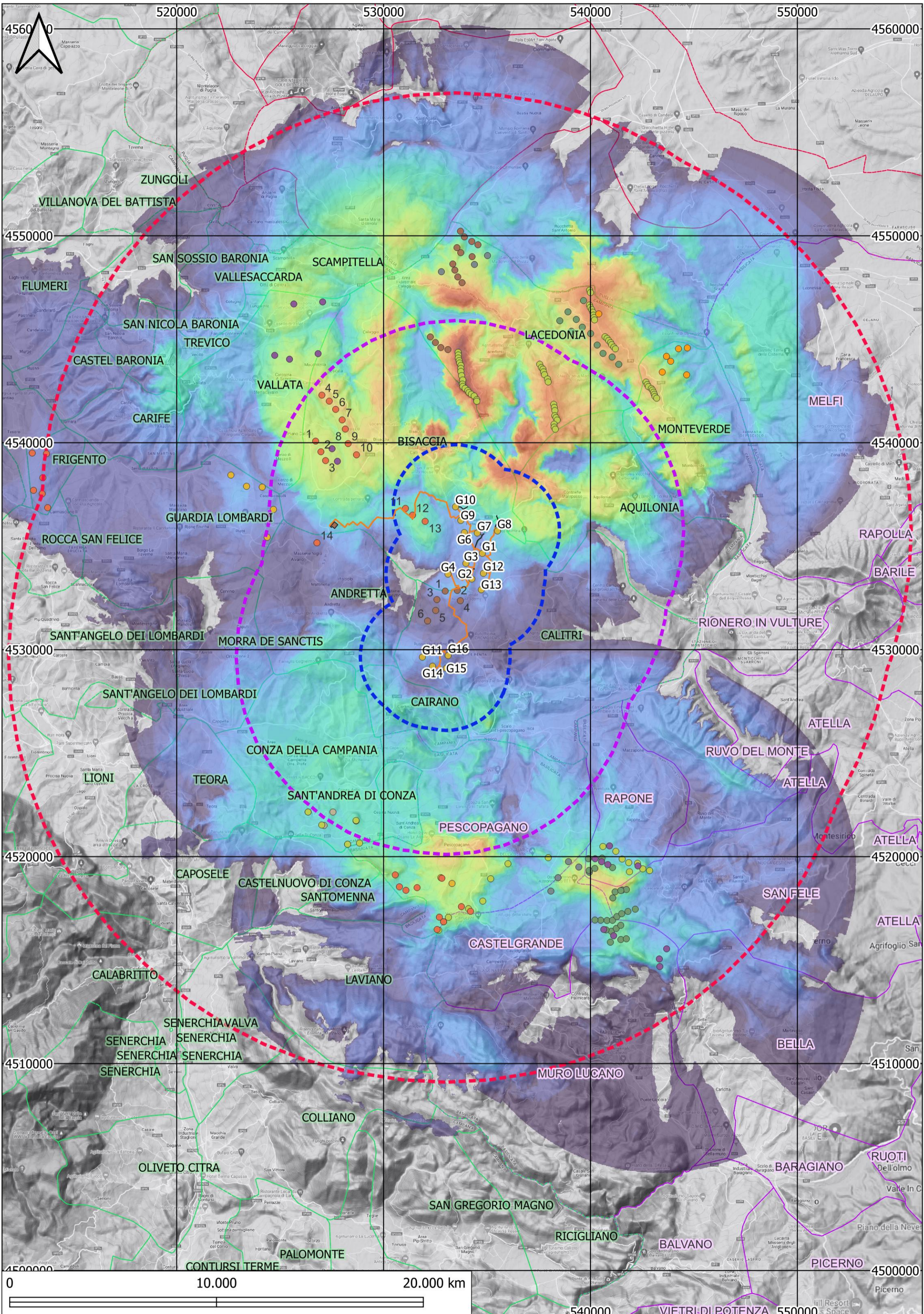
Banda 1 (Gray)

241  
0

- ▭ CAMPANIA COMUNI
- ▭ BASILICATA COMUNI
- ▭ PUGLIA COMUNI

Google Terrain Hybrid





Map showing geographical features and administrative boundaries in the Campania region of Italy. Key locations include Zungoli, Villanova del Battista, San Sossio Baronia, Vallesaccarda, Scampitella, Lacedonia, Bisaccia, Guardia Lombardi, Morra de Sanctis, Conza della Campania, Sant'Andrea di Conza, Pescopagano, Castelgrande, and Muro Lucano. A grid of coordinates is overlaid on the map, with Easting values from 520000 to 550000 and Northing values from 4500000 to 4560000. A scale bar at the bottom indicates distances up to 20,000 km.

0 10.000 20.000 km

540000 VIETRI DI POTENZA 550000

# Legenda

## WF Calitri






-  WTG [16]
-  SE Bisaccia
-  Stazione Utente
-  Cavidotto
-  strade esterne def
-  strade e piazzole definitive
-  Buffer 3km WTG
-  Buffer 9km WTG
-  Buffer 20km WTG

## Impianti autorizzati e/o istruttoria/valutazione

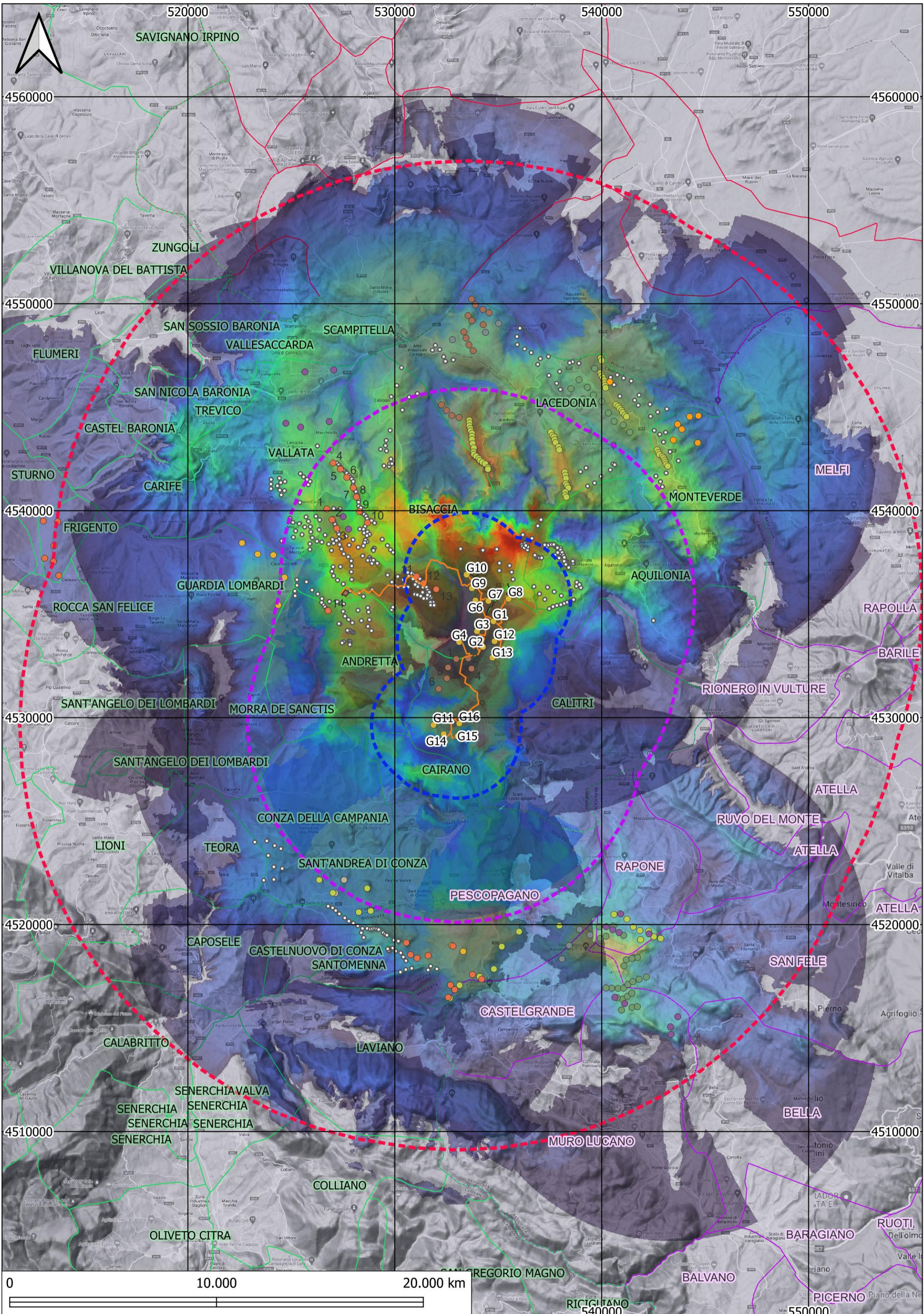
-  WF WKN Basilicata Development PE1 s.r.l 30MW
-  WF Westwind S.r.l. 21MW
-  WF STAR WIND S.r.l. 34MW
-  WF SIRI Energia s.r.l 16.8MW
-  WF Sinergia EWR4 s.r.l. 36MW
-  WF Serre dei Venti 72MW
-  WF Serralonga Energia S.r.l 50.5MW
-  WF Parco Eolico Calitri 37 MW [6]
-  WF MELFI ENERGIE RINNOVABILI SRL 29.4MW
-  WF High Wind s.r.l. 21MW
-  WF ERG Wind Lacedonia 39.60MW
-  WF ERG Wind 4 S.r.l. 63MW
-  WF Energia Emissioni Zero 8.4 MW
-  WF Ecoenergia Lacedonia S.r.l. 45MW
-  WF Decaenergia S.r.l. 12.6MW
-  WF CONZA GREEN ENERGY SRL 23MW
-  WF COGEIN ENERGY s.r.l. 8.4MW
-  WF COGEIN ENERGY s.r.l 52.8MW
-  WF Camelia Rinnovabili 39,6 MW

## Viewshed WTG in autorizzazione-iter-autorizzate

Banda 1 (Gray)

-  78
-  0
-  CAMPANIA COMUNI
-  BASILICATA COMUNI
-  PUGLIA COMUNI

Google Terrain Hybrid





# Legenda

## WF Calitri

-  WTG [16]
-  SE Bisaccia
-  Stazione Utente
-  Cavidotto
-  strade esterne def
-  strade e piazzole definitive
-  Buffer 3km WTG
-  Buffer 9km WTG
-  Buffer 20km WTG


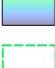
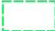


## Impianti autorizzati e/o istruttoria/valutazione

-  WF WKN Basilicata Development PE1 s.r.l 30MW
-  WF Westwind S.r.l. 21MW
-  WF STAR WIND S.r.l. 34MW
-  WF SIRI Energia s.r.l 16.8MW
-  WF Sinergia EWR4 s.r.l. 36MW
-  WF Serre dei Venti 72MW
-  WF Serralonga Energia S.r.l 50.5MW
-  WF Parco Eolico Calitri 37 MW [6]
-  WF MELFI ENERGIE RINNOVABILI SRL 29.4MW
-  WF High Wind s.r.l. 21MW
-  WF ERG Wind Lacedonia 39.60MW
-  WF ERG Wind 4 S.r.l. 63MW
-  WF Energia Emissioni Zero 8.4 MW
-  WF Ecoenergia Lacedonia S.r.l. 45MW
-  WF Decaenergia S.r.l. 12.6MW
-  WF CONZA GREEN ENERGY SRL 23MW
-  WF COGEIN ENERGY s.r.l. 8.4MW
-  WF COGEIN ENERGY s.r.l 52.8MW
-  WF Camelia Rinnovabili 39,6 MW

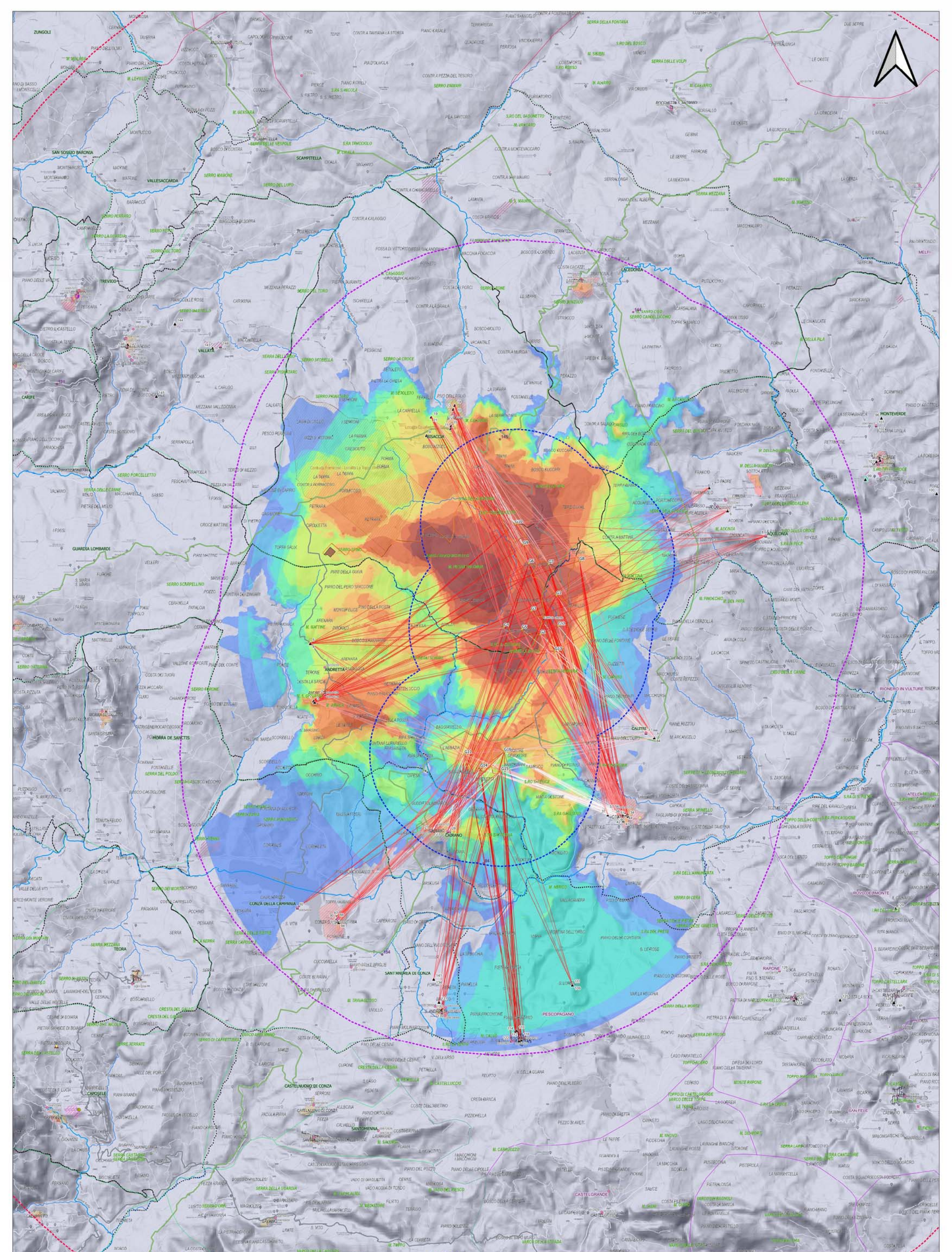
## Altri impianti esistenti

-  WTG esistenti [464]

## Viewshed Cumulativo

- Banda 1 (Gray)
-  max
-  min
-  CAMPANIA COMUNI
-  BASILICATA COMUNI
-  PUGLIA COMUNI

Google Terrain Hybrid



05 - Tavola grafica in scala 1:25'000 con indicazione delle Aree di tutela e vincolate relative al patrimonio culturale e paesaggistico (Beni VIR + Beni Culturali puntuali ed Areali), mappa di intervisibilità dell'impianto in scala cromatica ed evidenza delle interdistanze delle WTG di progetto con i beni culturali e architettonici vincolati (VIR) [Tabella F numerica]

## LEGENDA

### WF Calitri

- WTG [16]
- SE Bisaccia
- Stazione Utente
- Cavidotto
- strade esterne def
- strade e piazzole definitive
- Buffer 3km WTG
- Buffer 9km WTG
- Buffer 20km WTG

### Nome località

\*

### Nome insediamenti

\*

### Nome elementi naturali

\*

- CAMPANIA COMUNI
- BASILICATA COMUNI
- PUGLIA COMUNI

### ELENCO BENI CULTURALI

#### BENI CULTURALI E STORICO-ARCHITETTONICI

- Catalogo BENI CULTURALI puntuali Buffer 20km [555]
- Catalogo Completo BENI CULTURALI Areali Buffer 20km

#### Intervisibility Index VIR completo con ID (distanze in metri dalle WTG)

- 2232 - 4169
- 4169 - 4659
- 4659 - 4949
- 4949 - 5451
- 5451 - 5592
- 5592 - 6016
- 6016 - 6309
- 6309 - 6602
- 6602 - 6844
- 6844 - 7050
- 7050 - 7273
- 7273 - 7577
- 7577 - 8052
- 8052 - 8370
- 8370 - 8971

- Catalogo VIR completo con ID [152]

### PTR

#### CARTA STRUTTURALE STORICO - ARCHITETTONICA

- Beni storici extraurbani (id) [173]
- Rete stradale di epoca Romana
- Rete stradale storica
- Siti archeologici (id) [162]
- Centri e agglomerati storici

### PTCP Avellino

#### Acque pubbliche

- Acque pubbliche

#### Idrografia principale

—

#### Limiti Comunali

### Elaborato P.12

#### Sistemi Beni Culturali

##### Monumenti di interesse culturale

▲

##### Chiese rupestri

●

##### Centuriazione Romana

■

##### centri storici di notevole interesse

■

##### Castelli e Strutture fortificate di interesse turistico

▲

##### Aree archeologiche principali

■

##### Architetture Religiose a forte contenuto identitario

●

##### Altri beni di interesse turistico

■

### Elaborato QC.14

#### Elementi Geografici di Riferimento

#### Fiumi

—

### Sistema dei Beni Culturali

#### Monumenti di interesse culturale

▲

#### Architetture Religiose

●

#### Aree Vincolate ex L.1497/39

■

#### Vincoli archeologici ex L.1089/39

■

#### Centri Storici

■

#### Chiese rupestri

●

#### Contesti Paesaggistici

■

#### Torri, Castelli e strutture fortificate

▲

#### Viewshed WTG Calitri

##### Banda 1 (Gray)

- <= 1
- 1 - 2
- 2 - 3
- 3 - 4
- 4 - 5
- 5 - 6
- 6 - 7
- 7 - 8
- 8 - 9
- 9 - 10
- 10 - 11
- 11 - 12
- > 12

#### Google Terrain Hybrid



# Legenda

## WF Calitri

-  WTG [16]
-  SE Bisaccia
-  Stazione Utente
-  Cavidotto
-  strade esterne def
-  strade e piazzole definitive
-  Buffer 3km WTG
-  Buffer 9km WTG
-  Buffer 20km WTG

## Altri impianti esistenti

-  WTG esistenti [464]




## Viewshed Cumulativo

Banda 1 (Gray)

-  max
-  min
-  CAMPANIA COMUNI
-  BASILICATA COMUNI
-  PUGLIA COMUNI

## ELENCO BENI CULTURALI

### BENI CULTURALI E STORICO-ARCHITETTONICI

-  Catalogo BENI CULTURALI puntuali Buffer 20km [555]
-  Catalogo Completo BENI CULTURALI Areali Buffer 20km
-  Catalogo VIR completo con ID [152]

### Intervisibility Index VIR completo con ID (distanze in metri dalle WTG)

-  2232 - 4169
-  4169 - 4659
-  4659 - 4949
-  4949 - 5451
-  5451 - 5592
-  5592 - 6016
-  6016 - 6309
-  6309 - 6602
-  6602 - 6844
-  6844 - 7050
-  7050 - 7273
-  7273 - 7577
-  7577 - 8052
-  8052 - 8370
-  8370 - 8971

Google Terrain Hybrid