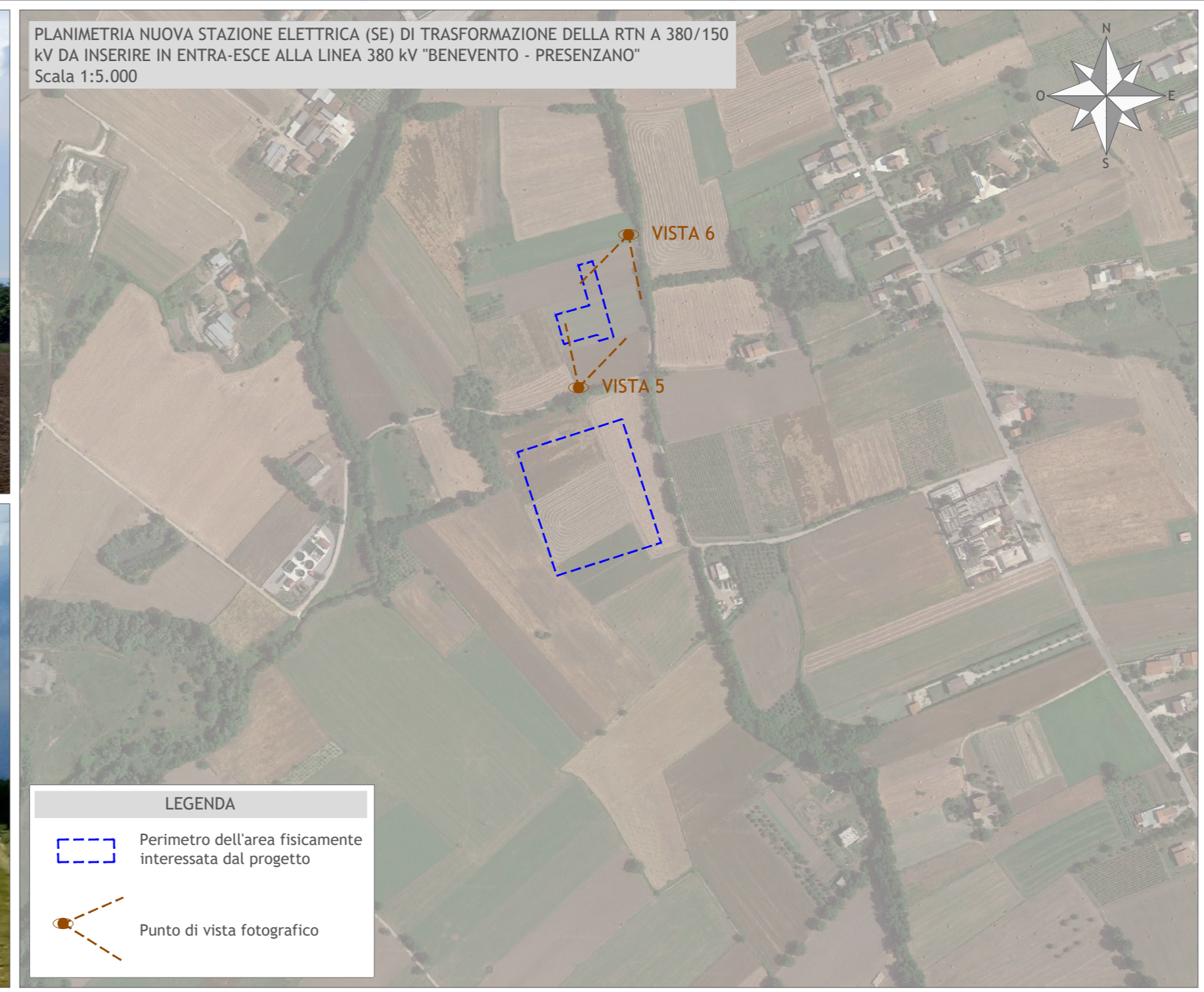
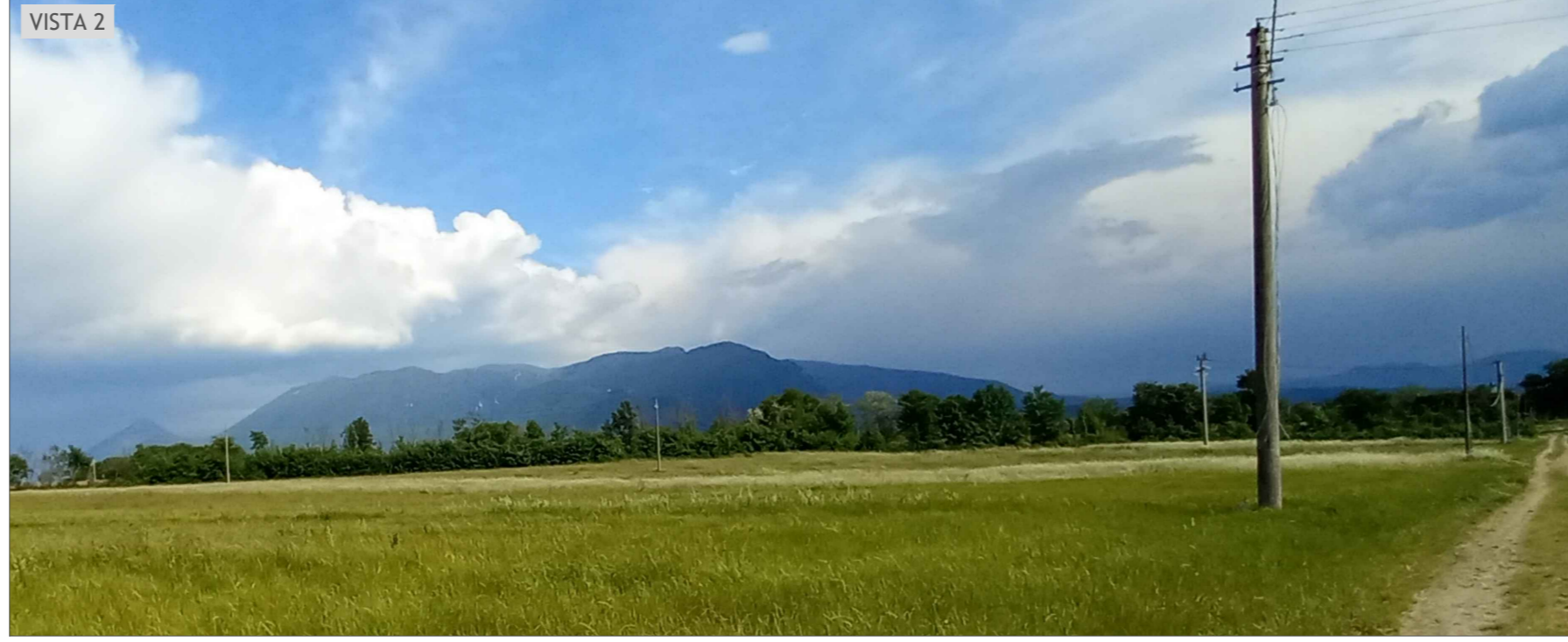


PLANIMETRIA IMPIANTO FV CON ANNESSO SISTEMA DI ACCUMULO DI ENERGIA A BATTERIA
Scala 1:5.000

LEGENDA
 Perimetro dell'area fisicamente interessata dal progetto
 Punto di vista fotografico



PLANIMETRIA NUOVA STAZIONE ELETTRICA (SE) DI TRASFORMAZIONE DELLA RTN A 380/150 kV DA INSERIRE IN ENTRA-ESCE ALLA LINEA 380 kV "BENEVENTO - PREZENZANO"
Scala 1:5.000

LEGENDA
 Perimetro dell'area fisicamente interessata dal progetto
 Punto di vista fotografico



Regione Campania
Provincia di Benevento
Comune di Amorosi

Impianto FV "AMOROSI"
 Potenza DC di impianto 28,327 MWp - potenza AC di immissione in RTN 23,445 MWp
 Integrato con l'Agricoltura
 con annesso Sistema di accumulo di energia a batterie
 Potenza 20,00 MW

Titolo
 PLANIMETRIA DELLO STATO ATTUALE

Scala 1:5.000	Formato Stampa A2+	Numero documento Commissa 2 2 3 6 0 1	Fase D	Tipo doc. D	Progr. doc. 0 1 2 2	Rev. 0 0
	Foglio 1 di 1					

SINERGIA GP12 S.R.L.
CENTRO DIREZIONALE, IS. G1, SCC, INT 58
80143 NAPOLI
PEC: sinergia.gp12@pec.it
Rappresentante, Sviluppatore e Coordinatore: ing. Filippo Mercorio

PROGETTO ENERGIA S.R.L.
Via Serna 8 80031 Arzano (AV)
Tel. +39 0825 891313
www.progettoenergia.biz - info@progettoenergia.biz
SERVIZI DI INGEGNERIA INTEGRATI

Sul presente elaborato sussiste il DIRITTO DI PROPRIETA'. Qualsiasi utilizzo non preventivamente autorizzato sarà perseguito ai sensi della normativa vigente.

Rev.	Data	Descrizione revisione	Redatto	Controllato	Approvato
00	08.04.2022	EMISSIONE PER AUTORIZZAZIONE	F. SPACAGNA M. PIZZULO	L. CONTE	M. LORUSSO