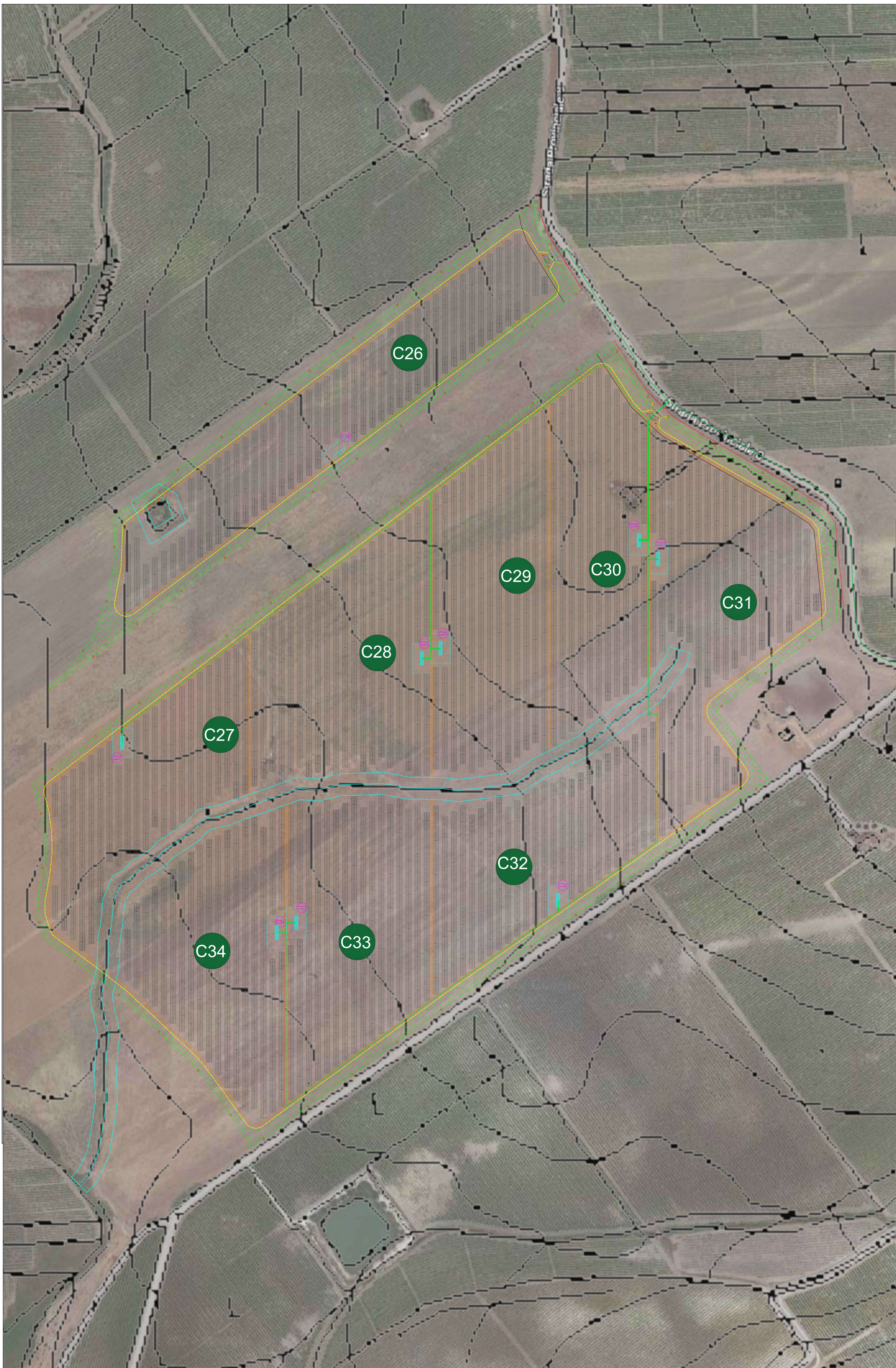
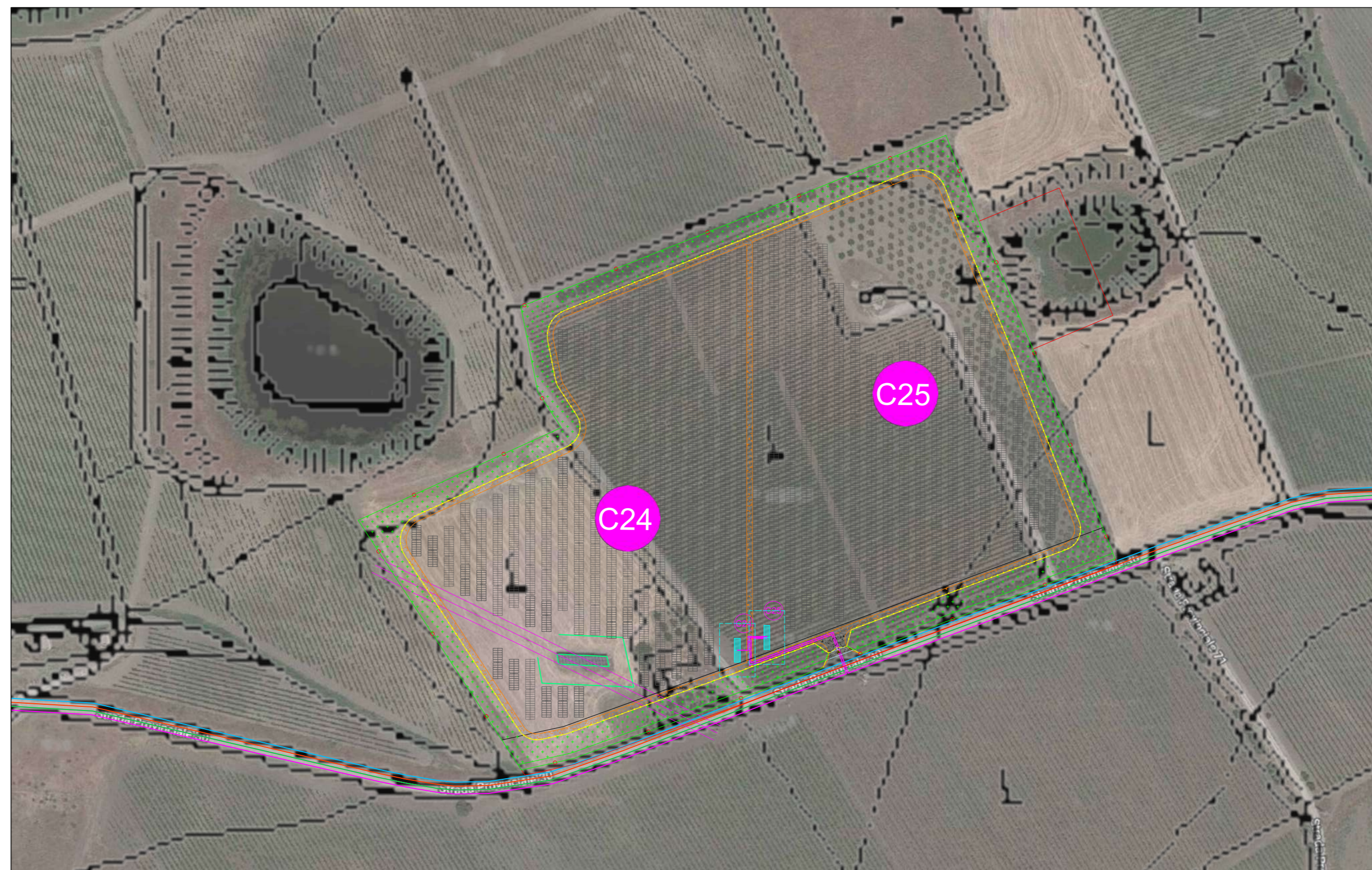


LAYOUT IMP_B_05 - scala 1:2.000



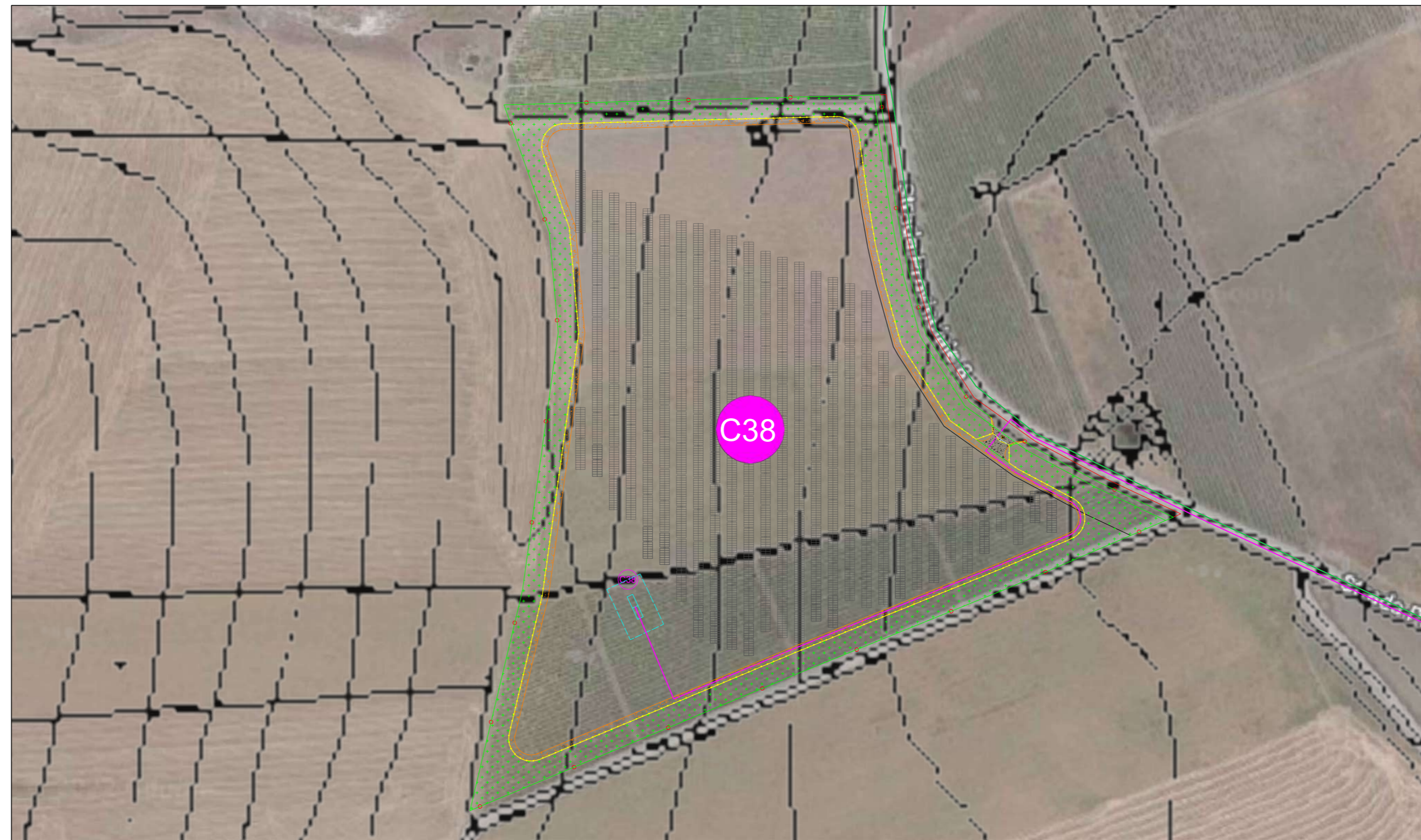
LAYOUT IMP_B_04 - scala 1:2.000



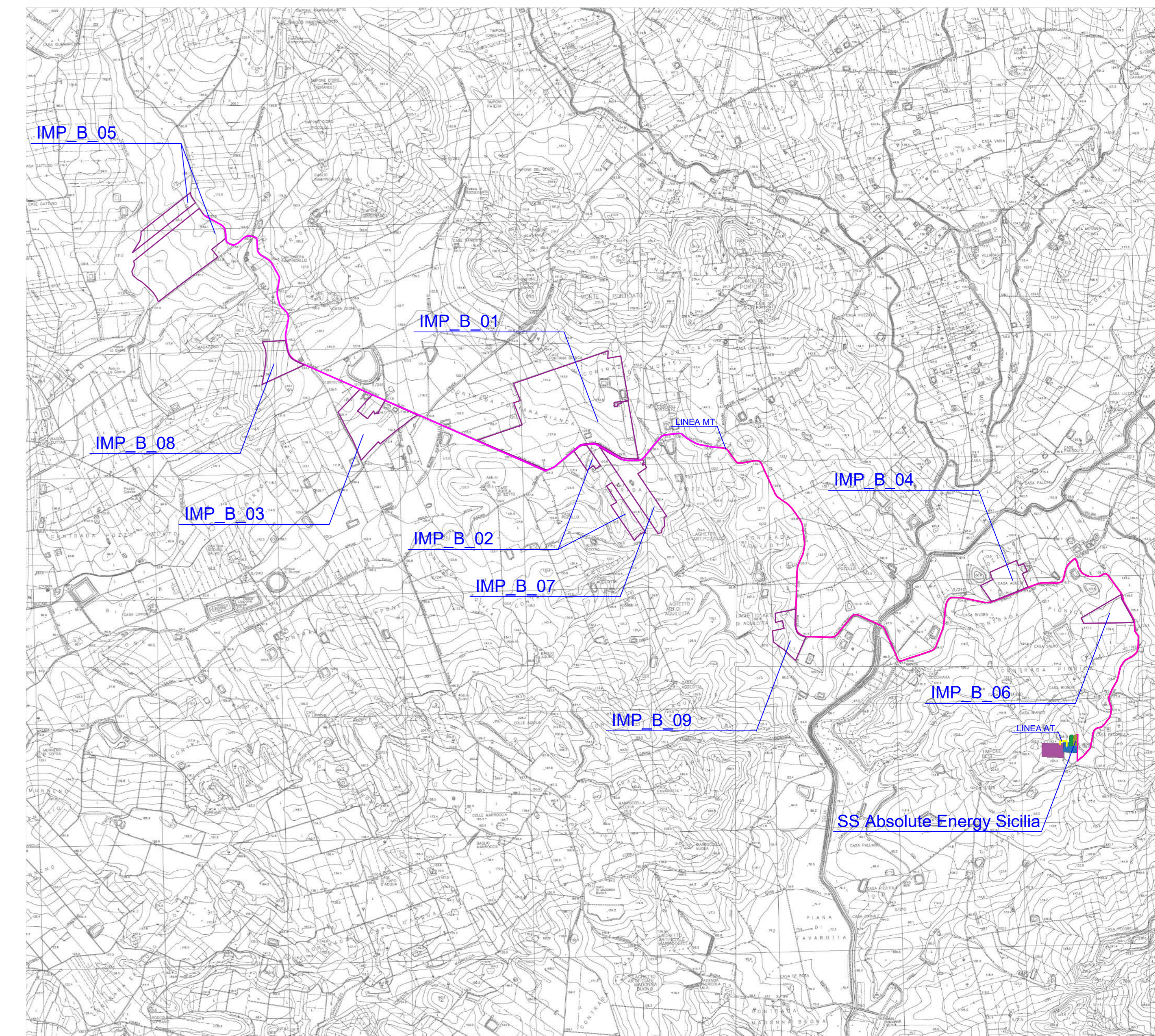
LAYOUT IMP_B_06 - scala 1:2.000



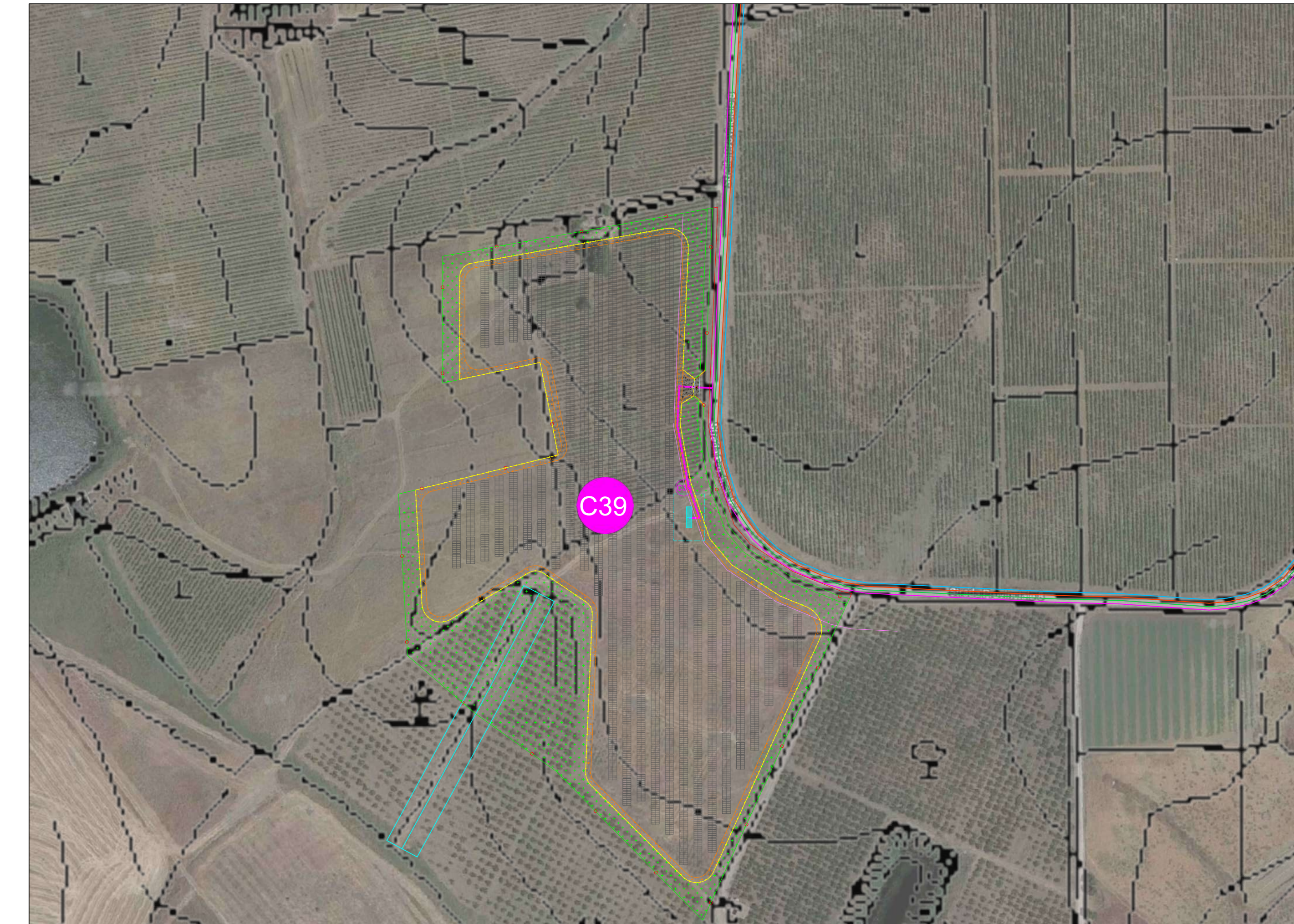
LAYOUT IMP_B_08 - scala 1:2.000



INQUADRAMENTO GENERALE SU CTR - scala 1:25.000



LAYOUT IMP_B_09 - scala 1:2.000



LEGENDA

	Limite particella		Linea interrata MT_1
	Fascia arborea		Linea interrata MT_2
	Recinzione		Linea interrata MT_3
	Pali di supporto per sistema di illuminazione e videosorveglianza		Linea interrata MT_4
	Strada interna		Cabina di trasformazione BT / MT Control room
	Struttura di supporto pannelli FV		

FASCE DI RISPETTO

	Acque su CTR_10m
	Linea MT_4m
	Linea BT_5m
	Fabbricato_10m

REGIONE SICILIA
 COM. DI SALEM, MAZARA DEL VALLO, SANTA NINFA E CASTELVETRANO
 IN PROVINCIA DI TRAPANI

PROGETTORE
 absolute energy
 Absolute Energy Sicilia S.R.L. - Via Virgilio Orsini, 19 - 00192 Roma

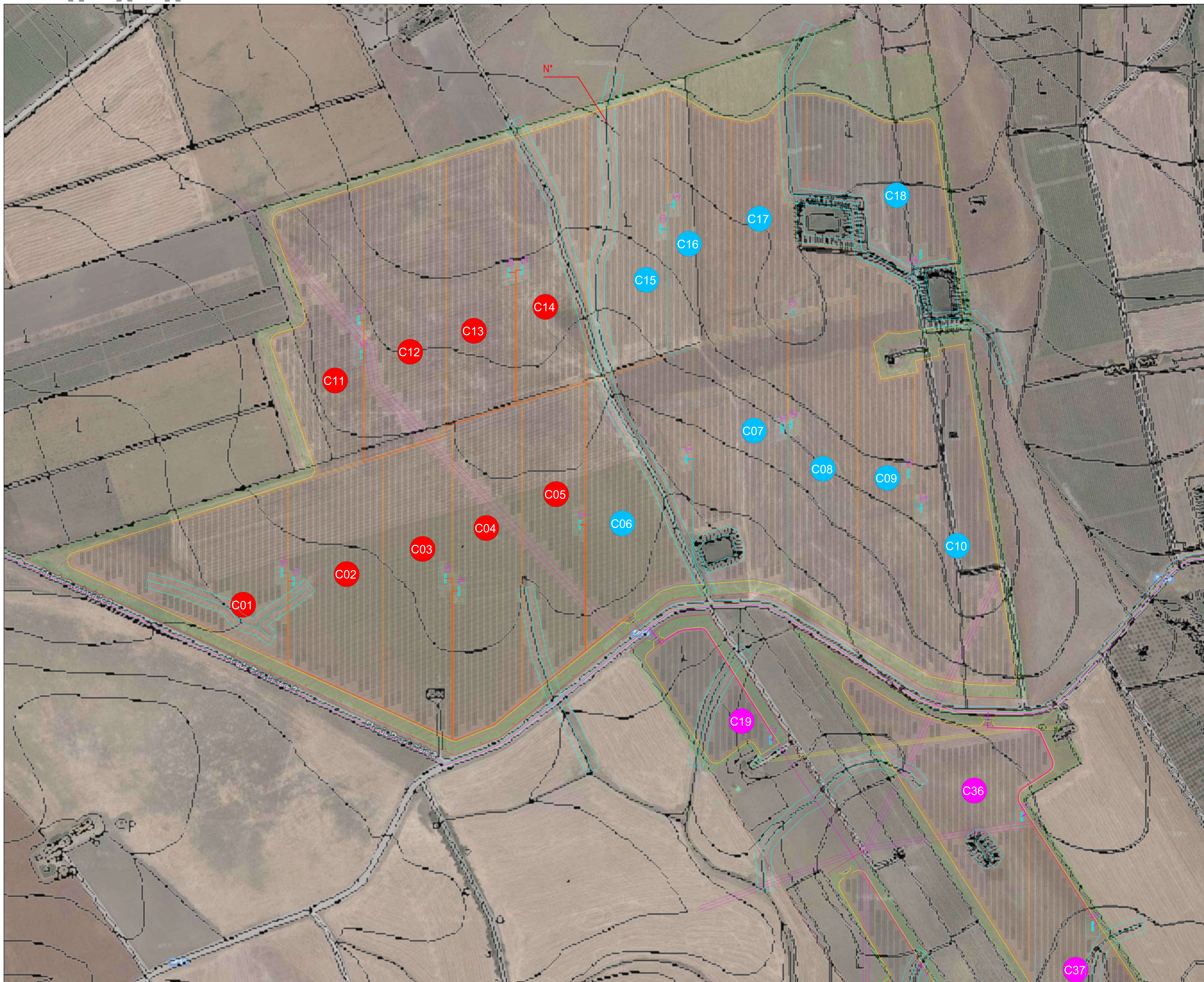
PROGETTAZIONE: Ing. Francesco Lorenzini
 EolPower
 Eolpower Investments srl - Via G. Carducci, 29 - 80121 Napoli (NA) Tel. 0814243899

PROGETTO DI UN IMPIANTO AGROVOLTAICO E OPERE CONNESSE DA REALIZZARSI IN PROVINCIA DI TRAPANI NEI COMUNI DI SALEM, MAZARA DEL VALLO, SANTA NINFA E CASTELVETRANO, DENOMINATO "CLUSTER B"

PROGETTO DEFINITIVO
 ELABORATO: INDIVIDUAZIONE DI ELEMENTI NATURALI E ANTROPICI INTERNI ALL'IMPIANTO SU ORTOFOTO

FOGLIO 1/2 | SCALA 1: 2.000 / 1:25.000
 CODICE ELABORATO: CLBD0748-01

01	11/01/2023	INTEGRAZIONI MC area 6089 200403	F. LIONELLO	ABSOLUTE ENERGY SICILIA S.R.L.	ABSOLUTE ENERGY SICILIA S.R.L.
02	04/11/2022	EMISSIONE PER PROGETTO DEFINITIVO	F. LIONELLO	ABSOLUTE ENERGY SICILIA S.R.L.	ABSOLUTE ENERGY SICILIA S.R.L.
REV	01/01/2024	ESECUZIONE REVISIONE	F. LIONELLO	ABSOLUTE ENERGY SICILIA S.R.L.	ABSOLUTE ENERGY SICILIA S.R.L.

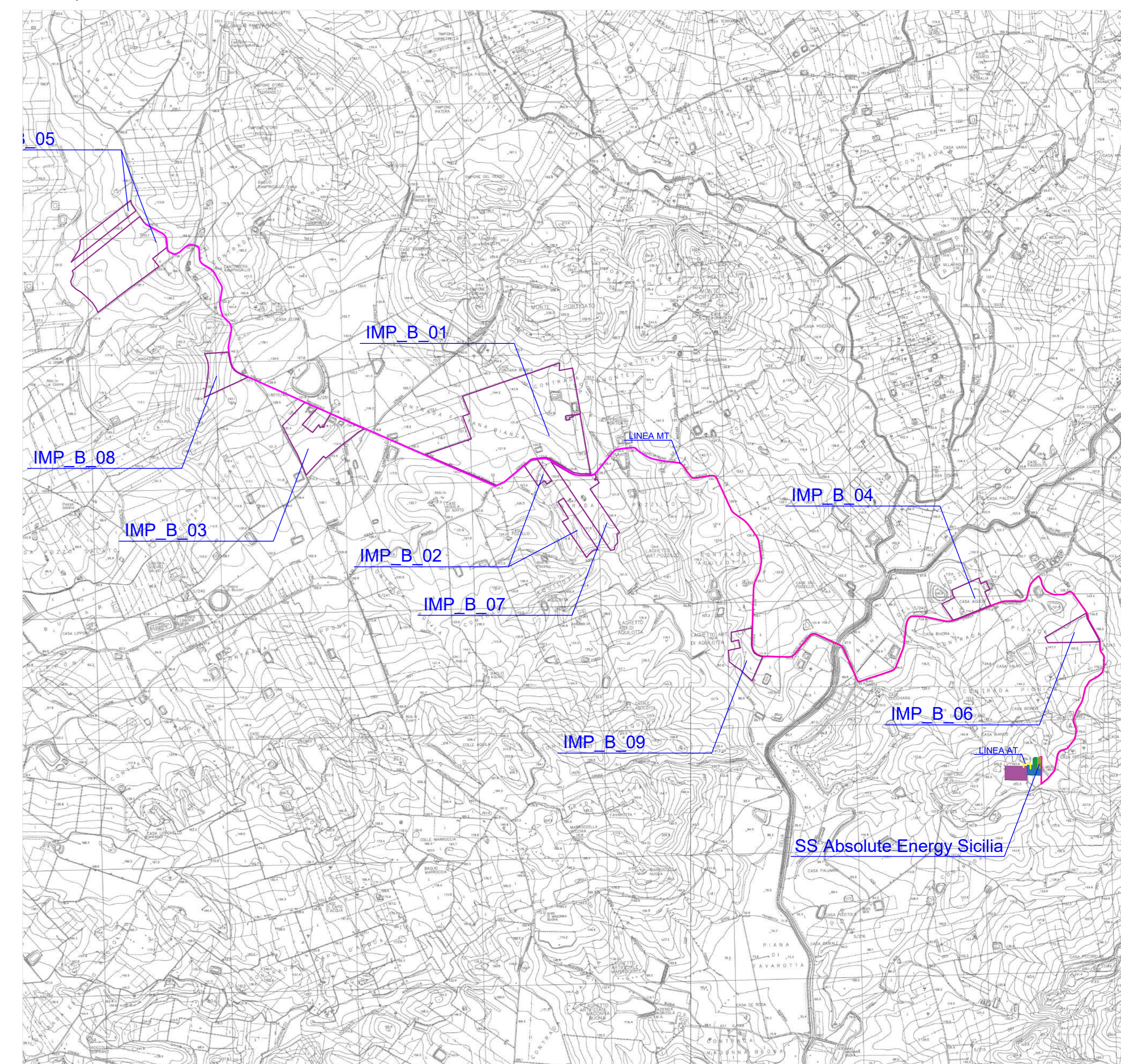


LEGENDA

	Limite particella		Linea interrata MT_1
	Fascia arborea		Linea interrata MT_2
	Recinzione		Linea interrata MT_3
	Pali di supporto per sistema di illuminazione e videosorveglianza		Linea interrata MT_4
	Strada interna		Cabina di trasformazione BT / MT Control room
	Struttura di supporto pannelli FV		

FASCE DI RISPETTO

	Acque su CTR_10m
	Linea MT_4m
	Linea BT_5m
	Fabbricato_10m



*NOTA A MARGINE

L'impluvio rilevato risulta, allo stato attuale dei luoghi (2022), nella parte inferiore traslato verso la strada interna al sottocampo rispetto all'indicazione riportata sulla Carta Tecnica Regionale datata 2013.

Per approfondimenti si rimanda all'elaborato: CLBPD0733-00_RILIEVO PLANOALTIMETRICO STATO ATTUALE IMP_B_01 in cui si evincono gli attuali argini dell'impluvio oggetto della nota.

<p>REGIONE SICILIANA COMANDO DI SALINI MAZARA DEL VALLO, SANTA NINFA E CASTELVETRANO IN PROVINCIA DI TRAPANI</p>		<p>PROGETTAZIONE Ing. Francesco Luvato</p>	
<p>PROFONDETTA absolute energy</p> <p>Absolute Energy Sicily S.R.L. - Via Virginia Orsini, 19 - 00192 Roma</p>		<p>Edipower Investments s.p.a. - Via G. Carducci, 29 - 80121 Napoli (NA) Tel. 0814243989</p>	
<p>PROGETTO DI UN IMPIANTO AGROVOLTAICO E OPERE CONNESSE DA REALIZZARSI IN PROVINCIA DI TRAPANI NEI COMUNI DI SALEMI, MAZARA DEL VALLO, SANTA NINFA E CASTELVETRANO, DENOMINATO "CLUSTER B"</p>			
<p>PROGETTO DEFINITIVO</p>		<p>FOGLIO 2/2 SCALA 1: 2.000 / 1:25.000</p>	
<p>ELABORATO</p>		<p>INDIVIDUAZIONE DI ELEMENTI NATURALI E ANTROPICI INTERNI ALL'IMPIANTO SU ORTOFOTO</p>	
<p>ELABORATO</p>		<p>CLBPD0748-01</p>	
<p>01 11/05/2023</p>	<p>INTEGRAZIONI MACRO e AOBIS 20/04/23</p>	<p>F. LONNELLO</p>	<p>ABSOLUTE ENERGY SICILIA SRL</p>
<p>02 04/11/2022</p>	<p>EMISSIONE PER PROGETTO DEFINITIVO</p>	<p>F. LONNELLO</p>	<p>ABSOLUTE ENERGY SICILIA SRL</p>
<p>REV. DATA</p>	<p>DESCRIZIONE REVISIONE</p>	<p>REDAZIONE</p>	<p>VERIFICA</p>