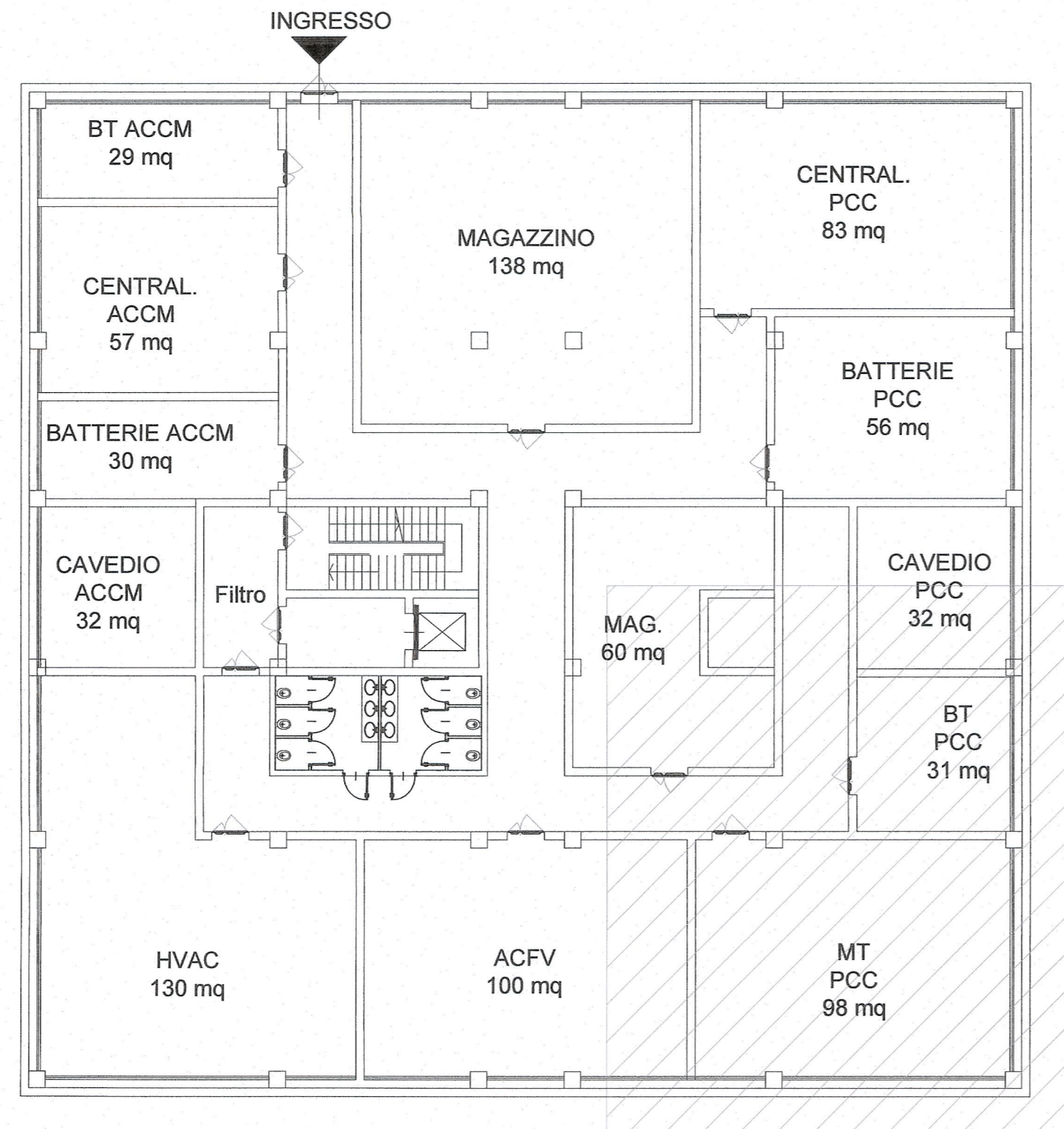
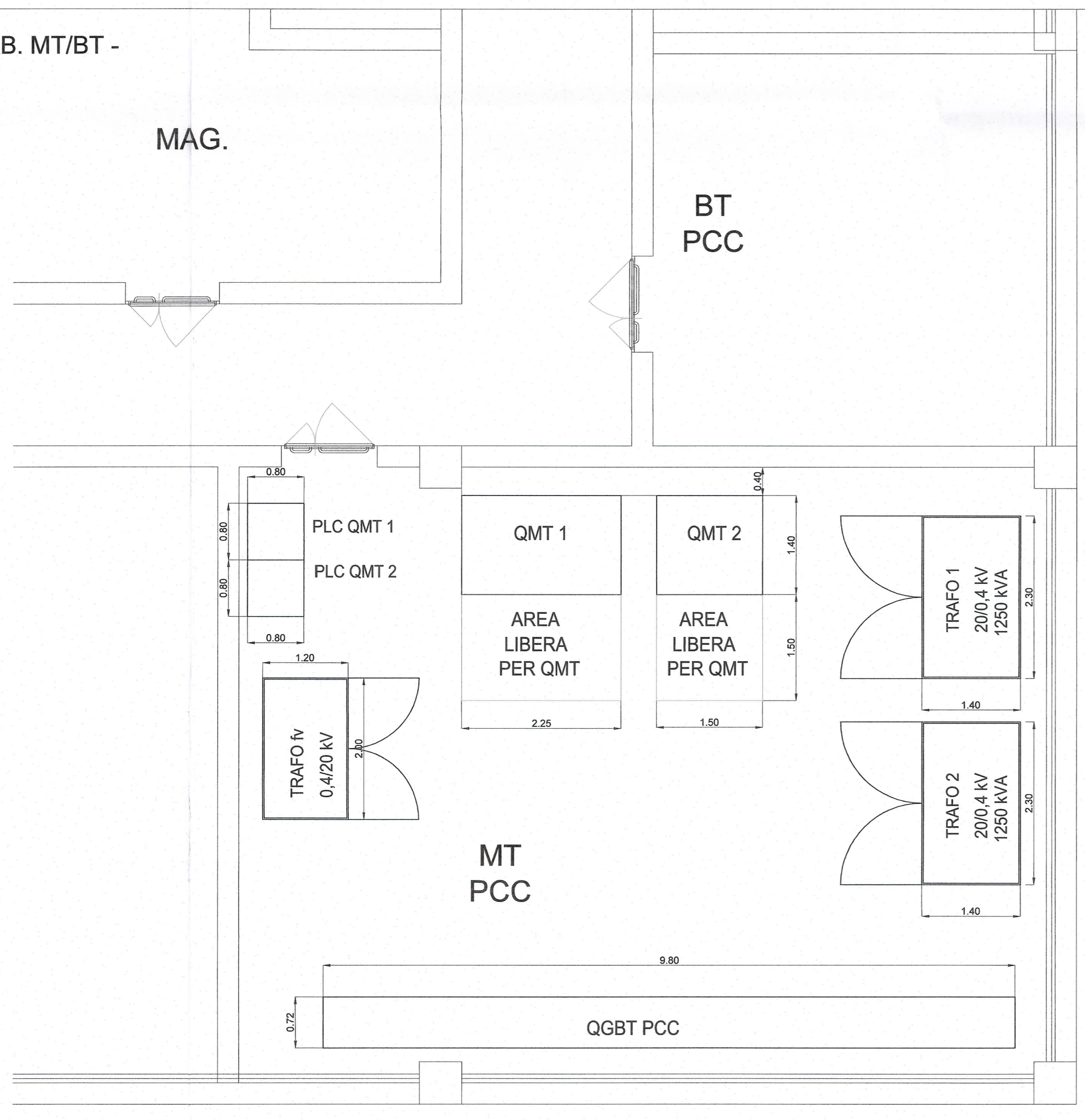


AREA TECNICA DI SUSÀ - EDIFICIO PCC - LIVELLO -1
SCALA 1:200



DISPOSIZIONE APPARECCHIATURE CAB. MT/BT -
EDIFICIO PCC - LIVELLO -1
SCALA 1:50

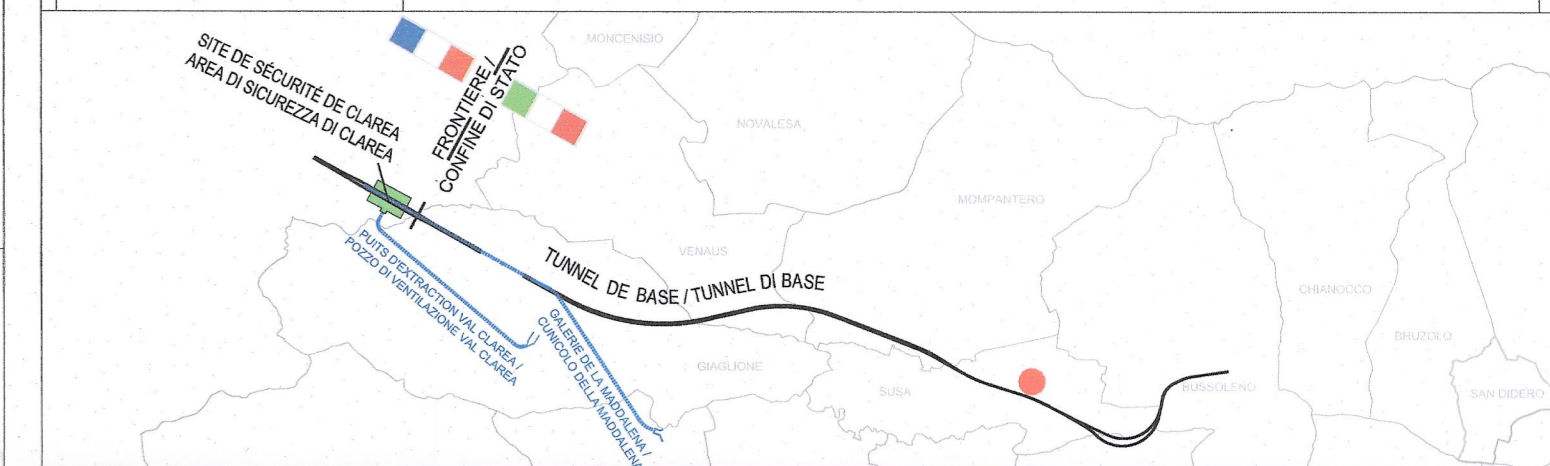


LEGENDA / LÉGENDE

QGBT	Quadro generale di bassa tensione. In lamiera e profilati metallici sp. 2 mm - portelle con chiusura a chiave e pannelli in policarbonato trasparente. Addossabile a parete / Tableau général de basse tension. En tôle et profilés métalliques épaisseur 2mm - sabord avec fermeture à la clé et panneaux en polycarbonate transparent. Approachable au mur
UPS	Gruppo statico di continuità. Tensione d'ingresso 400 V - Tensione d'uscita 400/230 V - 50 Hz - Tolleranza sulla tensione +/- 2% / Groupe statique de continuité. Tension d'entrée 400 V - Tension de sortie 400/230 V - 50 Hz - Tolérance sur la tension +/- 2%
BATT.	Gruppo batteria (autonomia 90') / Groupe batterie (autonomie 90')
QMT1	Quadro di media tensione. Tensione nominale 20 kV - Tensione d'isolamento 24 kV - In lamiera d'acciaio sp >= 2 mm. Protetto contro l'arco interno sui quattro lati. Ingresso dorsale da tunnel V1 / Tableau de moyenne tension. Tension nominale 20 kV - Tension d'isolement 24 kV - En tôle d'acier épaisseur >= 2 mm. Protégé contre l'arc intérieur sur les quatre côtés. Entrée dorsale par tunnel V1
QMT2	Quadro di media tensione. Tensione nominale 20 kV - Tensione d'isolamento 24 kV - In lamiera d'acciaio sp >= 2 mm. Protetto contro l'arco interno sui quattro lati. Ingresso dorsale da tunnel V2 / Tableau de moyenne tension. Tension nominale 20 kV - Tension d'isolement 24 kV - En tôle d'acier épaisseur >= 2 mm. Protégé contre l'arc intérieur sur les quatre côtés. Entrée dorsale par tunnel V2
TRAF01	Trasformatore 1250kVA - 20/0.4 kV - 50 Hz - Sotteso al quadro QMT1 / Transformateur 1250kVA - 20/0.4 kV - 50 Hz - Sous-tendu au tableau QMT1
TRAF02	Trasformatore 1250kVA - 20/0.4 kV - 50 Hz - Sotteso al quadro QMT2 / Transformateur 1250kVA - 20/0.4 kV - 50 Hz - Sous-tendu au tableau QMT2
TRAF0 fv	Trasformatore (impianto fotovoltaico) 630kVA - 0.4/20 kV - 50 Hz - Sotteso al quadro QMT1 / Transformateur (centrale solare photovoltaïque) 630kVA - 0.4/20 kV - 50 Hz - Sous-tendu au tableau QMT1
PLC	ARMADIO PLC E SCHEDE ACQUISIZIONE DATI / ARMOIRE PLC ET FICHES ACQUISITION DONNÉES

DOCUMENTI DI RIFERIMENTO/DOCUMENTS DE RÉFÉRENCE

N. DIS.	TITOLO / TITRE



LYON - TURIN / COLLEGAMENTO TORINO - LIONE
Partie commune franco-italienne / Section transfrontalière
Parte comune italo-francese / Sezione transfrontaliera

NOUVELLE LIGNE LYON TURIN - NUOVA LINEA TORINO LIONE
PARTIE COMMUNE FRANCO-ITALIENNE - PARTE COMUNE ITALO-FRANCESE
REVISION DE L'AVANT-PROJET DE REFERENCE - REVISIONE DEL PROGETTO DEFINITIVO
CUP C11J05000030001
EQUIPEMENTS - IMPIANTI
ALIMENTAZIONE DEGLI IMPIANTI AUSILIARI / ALIMENTATION DES EQUIPEMENTS
LAY-OUT APPARECCHIATURE DI ALIMENTAZIONE / LAY-OUT ÉQUIPEMENTS
D'ALIMENTATION
Piana di Susa - Plaine de Susa

Pian d'implantation des équipements Cabine MT-BT "PCC Susa" - Layout disposizione apparecchiature Cabina MT-BT - "PCC Susa"

Indice	Date / Data	Modifications / Modifiche	Établi par / Concepito da	Véifié par / Controllato da	Autorisé par / Autorizzato da
0	11/2012	Emission pour vérification C2B et validation C3.0 / Emissione per verificazione C2B e validazione C3.0	M. CASTELLANI (ITALFERR)	M. PIRROUZE C. OGNIBENE	M. FORESTA M. PANTALEO
A	31/12/2012	Emission e seguito comment LTF e CCF	M. CASTELLANI (ITALFERR)	M. PIRROUZE C. OGNIBENE	M. FORESTA M. PANTALEO
B	08/02/2013	Emission e seguito comment LTF e CCF	M. CASTELLANI (ITALFERR)	M. PIRROUZE C. OGNIBENE	M. FORESTA M. PANTALEO

Code Doc	P	D	2	C	2	B	T	S	3	1	3	6	4	B	A	P	P	L	A
Phase / Fase	Sigle / Sigla		Émetteur / Emittente		Numero		Indice		Statut / Stato		Type / Tipo								

INDIRIZZO GED / ADRESSE GED	C2B	#	#	35	15	50	30	05	ECHELLE / SCALA	1:200 / 1:50
-----------------------------	-----	---	---	----	----	----	----	----	-----------------	--------------