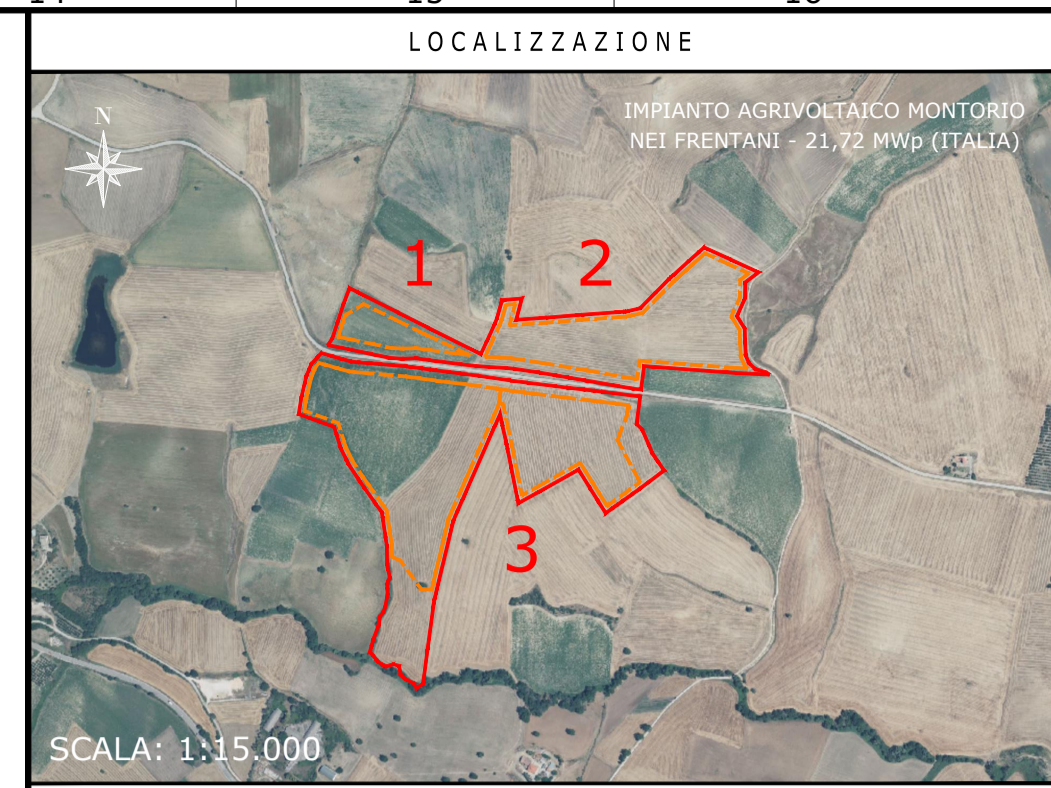
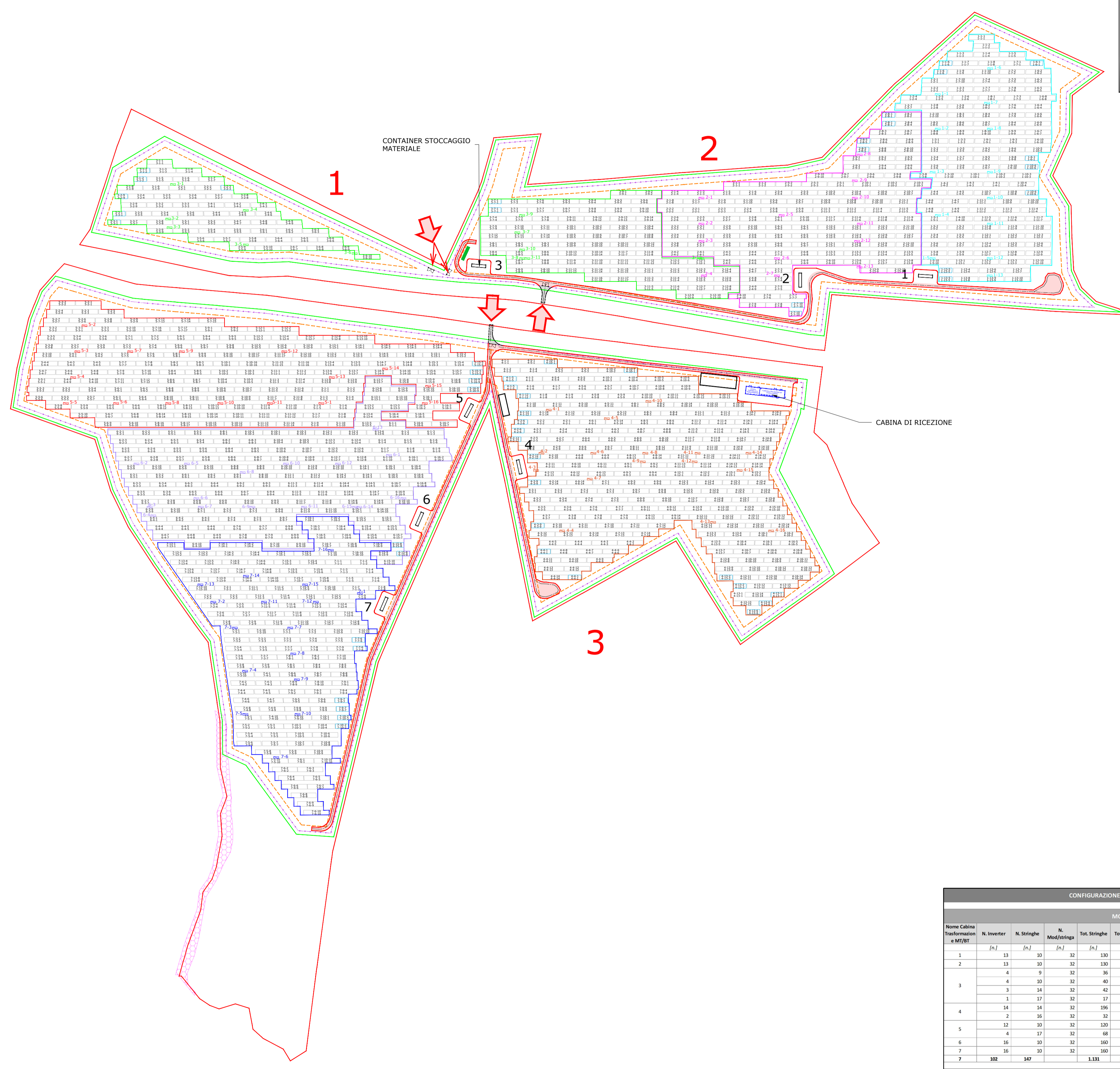


LIMITE DI DISEGNO

**CAMPO FOTOVOLTAICO
MONTORIO NEI FRENTANI - 21,72 MWp**

TILT ± 25°, AZIMUT 0°, PITCH 7,2 M
 INVERTER HUAWEI SUN2000-215KTL-H0
 MODULI FOTOVOLTAICI TRINA SOLAR TSM-600E20
 POTENZA FOTOVOLTAICA: 21.715 KWp
 1.131 STRINGHE FOTOVOLTAICHE DA 32 MODULI FOTOVOLTAICI
 NUMERO MODULI FOTOVOLTAICI: 36.192
 STRUTTURE FISSE: 1.104 ELEMENTI 2P16, 54 ELEMENTI 2P8
 NUMERO TOTALE INVERTER: 102
 NUMERO TOTALE CABINE DI TRASFORMAZIONE BT/MT: 7



NOTE / TIMBRI

PROGETTISTI

Ingegnere
 Michele Di stefano
 (per NRG Plus Italia S.r.l.)
 mdistefano@nrplus.global

Responsabile tecnico
 Ingegnere
 Maurizio De Donno
 (per NRG Plus Italia S.r.l.)
 mdedonno@nrplus.global



IL PROMOTORE:

LEGENDA

| | | | |
|--|--|--|---|
| | LIMITE LOTTO | | PANNELLI FOTOVOLTAICI VELA 2P16 |
| | FASCIA DI MITIGAZIONE | | PANNELLI FOTOVOLTAICI VELA 2P8 |
| | RECINZIONE | | 1-2-... IDENTIFICAZIONE AREA MODULI FOTOVOLTAICI |
| | PV AREA | | 1-2-... IDENTIFICAZIONE CABINA TRASFORMAZIONE MT/BT |
| | VIABILITÀ INTERNA | | 1-2-... IDENTIFICAZIONE CABINA TRASFORMAZIONE MT/BT |
| | VIABILITÀ ESTERNA | | AREA DI STOCCAGGIO |
| | INGRESSO | | AREA VELE CABINA "X" |
| | PORTONE D' ACCESSO | | |
| | CABINA DI RICEZIONE SEZIONAMENTO E CONTROLLO | | |
| | CABINA TRASFORMAZIONE MT/BT | | |
| | CONTAINER STOCCAGGIO MATERIALE | | |
| | INVERTER | | |
| | REFERIMENTO COLLEGAMENTO STRINGA | | |
| | STRINGHE INVERTER | | |
| | CABINA TRASFORMAZIONE | | |

CONFIGURAZIONE ELETTRICA - MONTORIO NEI FRENTANI

| MONTORIO NEI FRENTANI | | | | | | | | | | | | |
|------------------------------------|-------------|-------------|----------------|---------------|---------------|------------------|-----------------------|---------------------|----------------------------|---------------|---------------------|--|
| Nome Cabina Trasformazione e MT/BT | N. Inverter | N. Stringhe | N. Mod/strings | Tot. Stringhe | Tot. Moduli | Potenza DC [kWp] | Tot. Potenza DC [MWp] | Potenza attiva [kW] | Potenza trasformatore [MW] | Nome Linea MT | N. Cabina Ricezione | |
| 1 | 13 | 10 | 32 | 130 | 4.160 | 2.496 | 2.496 | 2.856 | 3.250 | Linea CR.1 | CR-MONTORIO | |
| 2 | 4 | 9 | 32 | 36 | 1.132 | 695 | 836 | 958 | Linea 1.2 | | | |
| 3 | 4 | 10 | 32 | 40 | 1.260 | 768 | 906 | 1.048 | Linea 2.3 | | | |
| | 1 | 14 | 32 | 42 | 1.344 | 806 | 952 | 1.104 | | | | |
| | 1 | 17 | 32 | 54 | 1.728 | 1.024 | 1.200 | 1.376 | | | | |
| 4 | 14 | 14 | 32 | 196 | 6.272 | 3.763 | 4.378 | 5.056 | Linea CR.4 | | | |
| 5 | 12 | 10 | 32 | 120 | 3.840 | 2.304 | 2.748 | 3.264 | Linea 4.5 | | | |
| 6 | 16 | 10 | 32 | 160 | 5.120 | 3.072 | 3.624 | 4.256 | Linea 5.6 | | | |
| 7 | 16 | 10 | 32 | 160 | 5.120 | 3.072 | 3.624 | 4.256 | Linea 6.7 | | | |
| TOTALE | 102 | 147 | 32 | 1.131 | 36.192 | 21.715 | 21.715 | 20.808 | 21.976 | 7 | 1 | |

| MONTORIO NEI FRENTANI - TOTALE | | | | | | | | | | | | |
|------------------------------------|-------------|-------------|----------------|---------------|-------------|------------------|-----------------------|---------------------|----------------------------|---------------------|-----------------------------|--|
| Nome Cabina Trasformazione e MT/BT | N. Inverter | N. Stringhe | N. Mod/strings | Tot. Stringhe | Tot. Moduli | Potenza DC [kWp] | Tot. Potenza DC [MWp] | Potenza attiva [kW] | Potenza trasformatore [MW] | N. Linee MT interne | N. Cabina Ricezione interna | |
| 7 | 102 | 147 | 32 | 1.131 | 36.192 | 21.715,20 | 21.715 | 20.808 | 21.976 | 7 | 1 | |

IMPIANTO AGRIVOLTAICO MONTORIO NEI FRENTANI - 21,72 MWp
 LAYOUT INVERTERS
 DIMENSIONI IN m / SCALA 1:2.000

SCALA 1:2.000

FORMATO "A1" (841x594mm) - FR3/S1PRZ

IL PROMOTORE:
GREEN VENTURE MONTORIO S.R.L.
 P.IVA 02324050687
 Viale Giorgio Ribotta 21
 Eurusky Tower - Int. 0B3, 00144 Roma
 PEC: greenventuremontorio@pec.it
 Codice Cliente:

PROGETTO:
IMPIANTO AGRIVOLTAICO MONTORIO NEI FRENTANI - 21,72 MWp

DOCUMENTI:
LAYOUT INVERTERS

| LOCALIZZAZIONE | | INFORMAZIONE DI PROGETTO | | FASE | |
|-------------------------------|------------------|------------------------------|---------------------|----------|------|
| CITTA': MONTORIO NEI FRENTANI | SORRENTE: SOLARE | AREA[m ²]: 22.10 | | PERMESSI | |
| PROVINCIA: CAMPOBASSO | PAC(MW): 16,65 | GCR[%]: 60,30 | | | |
| REGIONE: MOLISE | PD(MWp): 21,72 | | | | |
| COORDINATE | | DETTAGLI DI PROGETTO | | | |
| LAT: 41,78° | N.PAN: 36,192 | N.INV: 102 | PITCH(m): 7,20 | | |
| LONG: 14,98° | P.PAN(W): 600 | P.INV(KVA): 204 - 215 | N.STR: 1.104 (2P16) | | |
| ALT(m): 300 | STRU: FISSE | INCL: 25° | N.STR: 54 (2P8) | | |
| NOME | | REGISTRAZIONE | | DATA | |
| PREPARATO | - | - | - | 12/05/23 | |
| DISEGNATO | - | - | - | 12/05/23 | |
| VERIFICATO | - | - | - | 12/05/23 | |
| APPROVATO | - | - | - | 12/05/23 | |
| TAVOLA No | SCALA | IMPIANTO | D. T. S. DOC. | REV. | FASE |
| 1 DI 1 | 1:2.000 | IT 210 | OMB | ILE | S1R1 |