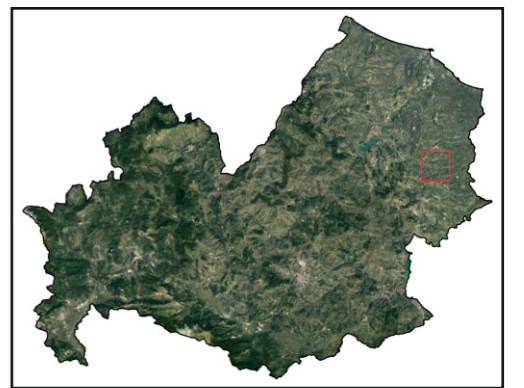


LEGENDA

- Limite ISTAT Regioni
- Limite ISTAT Comuni
- Limite Lotto
- Limite Impianto FV
- Stazione Elettrica 380/150 kV Larino esistente
- Punto di raccolta 150 kV in progetto
- Cavidotto interrato MT 30 kV in progetto
- Cavidotto interrato AT 150 kV in progetto



Base cartografica IGM 1:25.000

	GREEN VENTURE MONTORIO S.R.L. Viale Giorgio Ribotta 21 Eurosky Tower - Interno 0B3 00144 Roma (RM) P. IVA - 02324050687	REGIONE MOLISE	
		PROVINCIA CAMPOBASSO	
		COMUNI MONTORIO NEI FRENTANI LARINO	
PROGETTO			
Impianto agrivoltatico "Montorio nei Frentani 21.7"			
Identificatore	Titolo	Scala	Data
FV21MFR-11 Rev.01	Carta Topografica su base IGM	1:25.000	Maggio 2023
FV21MFR-11	Carta Topografica su base IGM	1:25.000	Aprile 2022
PROFESSIONISTI		Firma digitale	
Dott. Geologo Giancarlo Rocco Di Berardino g.diberardino@proes.it			
Dott.ssa Biologa Claudia Nuzzi c.nuzzi@proes.it			
RESPONSABILE TECNICO PROES SRL		Firma digitale	
Ing. Maurizio Elisio m.elisio@proes.it			
PROPONENTE		Firma digitale	
GREEN VENTURE MONTORIO S.R.L.			