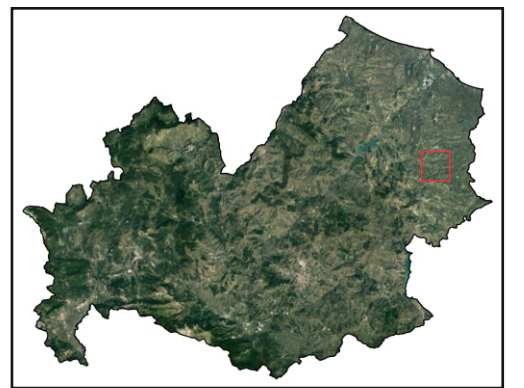


- Impianti Fotovoltaici esistenti
- Impianti Eolici esistenti
- Punti di interesse VVF
- Buffer 5 km Parco FV
- Elettrodotti
- Metanodotti
- Distanza minima Parco Fotovoltaico progetto - Impianti (fotovoltaico /Eolico) esistente

LEGENDA

- Limite ISTAT Regioni
- Stazione Elettrica 380/150 kV Larino esistente
- Limite ISTAT Comuni
- Punto di raccolta 150 kV in progetto
- Limite Lotto
- Cavidotto interrato MT 30 kV in progetto
- Limite Impianto FV
- Cavidotto interrato AT 150 kV in progetto



Sfondo Immagine Satellitare

	GREEN VENTURE MONTORIO S.R.L. Viale Giorgio Ribotta 21 Eurosky Tower - Interno 0B3 00144 Roma (RM) P. IVA - 02324050687	REGIONE MOLISE	MOLISE
		PROVINCIA CAMPOTABARO	CAMPOTABARO
		COMUNI MONTORIO NEI FRENTANI LARINO	MONTORIO NEI FRENTANI LARINO
PROGETTO			
Impianto agrivoltaico "Montorio nei Frentani 21.7"			
Identificatore	Titolo	Scala	Data
FV21MFR-17 Rev.01	Area vasta con infrastrutture esistenti e impianti fotovoltaici ed eolici, con individuazione dei sistemi naturalistici ed antropici	1:30.000	Maggio 2023
FV21MFR-17	Area vasta con infrastrutture esistenti e impianti fotovoltaici ed eolici, con individuazione dei sistemi naturalistici ed antropici	1:30.000	Aprile 2022
PROFESSIONISTI		Firma digitale	
Dott. Geologo Giancarlo Rocco Di Berardino g.diberardino@proes.it			
Dott.ssa Biologa Claudia Nuzzi c.nuzzi@proes.it			
RESPONSABILE TECNICO PROES SRL		Firma digitale	
Ing. Maurizio Elisio m.elisio@proes.it			
PROPONENTE		Firma digitale	
GREEN VENTURE MONTORIO S.R.L.			