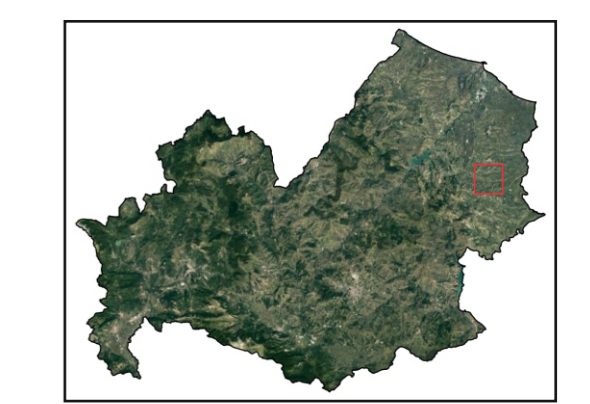


**LEGENDA**

- ☐ Limite ISTAT Regioni
- ☐ Limite ISTAT Comuni
- ☐ Limite Lotto
- ☐ Limite Impianto FV
- ☐ Stazione Elettrica 380/150 kV Larino esistente
- ☐ Punto di raccolta 150 kV in progetto
- Cavidotto interrato MT 30 kV in progetto
- Cavidotto interrato AT 150 kV in progetto



Sfondo Immagine Satellitare

	<b>GREEN VENTURE MONTORIO S.R.L.</b> Viale Giorgio Ribotta 21 Eurosky Tower - Interno 0B3 00144 Roma (RM) P. IVA - 02324050687	<b>REGIONE</b> MOLISE	<b>PROVINCIA</b> CAMPOBASSO
		<b>COMUNI</b> MONTORIO NEI FRENTANI LARINO	
	<b>PROGETTO</b>		
<b>Impianto agrivoltaico "Montorio nei Frentani 21.7"</b>			
<b>Identificatore</b>	<b>Titolo</b>	<b>Scala</b>	<b>Data</b>
FV21MFR-18 Rev.01	Carta dell'Uso del Suolo	1:15.000	Maggio 2023
FV21MFR-18	Carta dell'Uso del Suolo	1:15.000	Aprile 2022
<b>PROFESSIONISTI</b>		<b>Firma digitale</b>	
<b>Dott. Geologo</b> Giancarlo Rocco Di Bernardino <a href="mailto:g.diberardino@proes.it">g.diberardino@proes.it</a>			
<b>Dotto.ssa Biologa</b> Claudia Nuzzi <a href="mailto:c.nuzzi@proes.it">c.nuzzi@proes.it</a>			
<b>RESPONSABILE TECNICO PROES SRL</b>		<b>Firma digitale</b>	
<b>Ing. Maurizio Elisio</b> <a href="mailto:m.elisio@proes.it">m.elisio@proes.it</a>			
<b>PROPONENTE</b>		<b>Firma digitale</b>	
<b>GREEN VENTURE MONTORIO S.R.L.</b>			