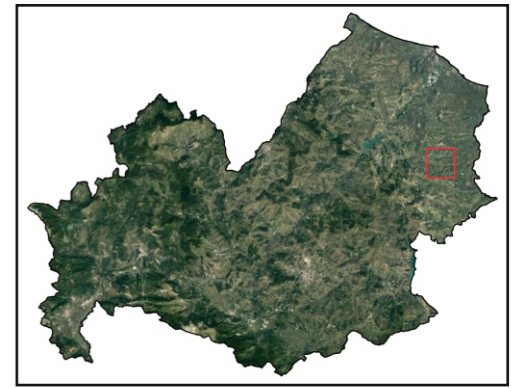


Aree sottoposte a vincolo Idrogeologico ai sensi dell'art. 1 del R.D. 30 dicembre 1923

**LEGENDA**

- Limite ISTAT Regioni
- Stazione Elettrica 380/150 kV Larino esistente
- Limite ISTAT Comuni
- Punto di raccolta 150 kV in progetto
- Limite Lotto
- Cavidotto interrato MT 30 kV in progetto
- Limite Impianto FV
- Cavidotto interrato AT 150 kV in progetto



Sfondo IGM 25 mila

	<b>GREEN VENTURE MONTORIO S.R.L.</b> Viale Giorgio Ribotta 21 Eurosky Tower - Interno 0B3 00144 Roma (RM) P. IVA - 02324050687	<b>REGIONE</b> MOLISE
		<b>PROVINCIA</b> CAMPOBASSO
		<b>COMUNI</b> MONTORIO NEI FRENTANI LARINO
PROGETTO		
Impianto agrivoltaico "Montorio nei Frentani 21.7"		
<b>Identificatore</b>	<b>Titolo</b>	<b>Scala</b>
FV21MFR-21 Rev.01	Carta del vincolo idrogeologico (R.D. 3267/1923)	1:50.000
FV21MFR-21	Carta del vincolo idrogeologico (R.D. 3267/1923)	1:50.000
<b>PROFESSIONISTI</b>		<b>Firma digitale</b>
Dott. Geologo <b>Giancarlo Rocco Di Berardino</b> <a href="mailto:g.diberardino@proes.it">g.diberardino@proes.it</a>		
Dotto.ssa Biologa <b>Claudia Nuzzi</b> <a href="mailto:c.nuzzi@proes.it">c.nuzzi@proes.it</a>		
<b>RESPONSABILE TECNICO PROES SRL</b> Ing. <b>Maurizio Elisio</b> <a href="mailto:m.elisio@proes.it">m.elisio@proes.it</a>		
<b>PROPONENTE</b>		<b>Firma digitale</b>
GREEN VENTURE MONTORIO S.R.L.		