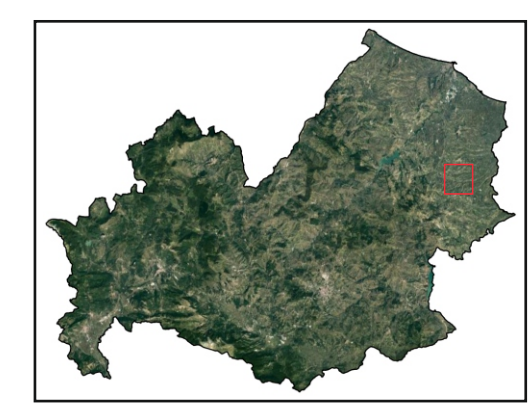


- E-1-61** Elementi areali lineari e puntuali di valore eccezionale
- ▨ Aree boscate assoggettate alla modalita' A2
- ELEMENTI AREALI** — — — ASSOGGETTATI ALLE MODALITA' VA TC1 E TC2
- ▨ Aree con prevalenza di elementi di pericolosità geologica di valore eccezionale-elevato
  - ▨ Aree con prevalenza di elementi naturalistici, fisico-biologici di valore elevato
  - ▨ Aree con prevalenza di elementi di pericolosità geologica di valore medio
  - ▨ Aree con prevalenza di elementi di interesse percettivo di valore elevato
  - ▨ Aree con prevalenza di elementi di interesse produttivo-agricolo di valore eccezionale
  - ▨ Aree con prevalenza di elementi di interesse produttivo-agricolo di valore elevato
  - ▨ Aree con elementi di valore medio
  - Ambiti per il rinvio ai piani paesistici esecutivi
  - Creste principali

### LEGENDA

- ▭ Limite ISTAT Regioni
- ▭ Limite ISTAT Comuni
- ▭ Limite Lotto
- ▭ Limite Impianto FV
- ▭ Stazione Elettrica 380/150 kV Larino esistente
- ▭ Punto di raccolta 150 kV in progetto
- ▭ Cavidotto interrato MT 30 kV in progetto
- ▭ Cavidotto interrato AT 150 kV in progetto



	<b>GREEN VENTURE MONTORIO S.R.L.</b> Viale Giorgio Ribotta 21 Eurosky Tower - Interno 0B3 00144 Roma (RM) P. IVA - 02324050687	REGIONE	MOLISE
		PROVINCIA	CAMPOBASSO
		COMUNI	MONTORIO NEI FRENTANI LARINO
<b>PROGETTO</b>			
<b>Impianto agrivoltaico "Montorio nei Frentani 21.7"</b>			
<b>Identificatore</b>	<b>Titolo</b>	<b>Scala</b>	<b>Data</b>
FV21MFR-26 Rev.01	PTPAAV (Vincolo Paesaggistico ambientale ex. art.136 D.Lgs. 42/2004)	1:25.000	Maggio 2023
FV21MFR-26	PTPAAV (Vincolo Paesaggistico ambientale ex. art.136 D.Lgs. 42/2004)	1:25.000	Aprile 2022
<b>PROFESSIONISTI</b>		<b>Firma digitale</b>	
Dott. Geologo Giancarlo Rocco Di Berardino <a href="mailto:g.diberardino@proes.it">g.diberardino@proes.it</a>			
Dotto.ssa Biologa Claudia Nuzzi <a href="mailto:c.nuzzi@proes.it">c.nuzzi@proes.it</a>			
<b>RESPONSABILE TECNICO PROES SRL</b>		<b>Firma digitale</b>	
Ing. Maurizio Elisio <a href="mailto:m.elisio@proes.it">m.elisio@proes.it</a>			
<b>PROPONENTE</b>		<b>Firma digitale</b>	
GREEN VENTURE MONTORIO S.R.L.			